

**Zeitschrift:** L'Architecture suisse : revue bi-mensuelle d'architecture, d'art, d'art appliqué et de construction  
**Herausgeber:** Fédération des architectes suisses  
**Band:** 4 (1915)  
**Heft:** 19-20

**Artikel:** L'Architecte Emile Bercher  
**Autor:** [s.n.]  
**DOI:** <https://doi.org/10.5169/seals-889929>

### **Nutzungsbedingungen**

Die ETH-Bibliothek ist die Anbieterin der digitalisierten Zeitschriften auf E-Periodica. Sie besitzt keine Urheberrechte an den Zeitschriften und ist nicht verantwortlich für deren Inhalte. Die Rechte liegen in der Regel bei den Herausgebern beziehungsweise den externen Rechteinhabern. Das Veröffentlichen von Bildern in Print- und Online-Publikationen sowie auf Social Media-Kanälen oder Webseiten ist nur mit vorheriger Genehmigung der Rechteinhaber erlaubt. [Mehr erfahren](#)

### **Conditions d'utilisation**

L'ETH Library est le fournisseur des revues numérisées. Elle ne détient aucun droit d'auteur sur les revues et n'est pas responsable de leur contenu. En règle générale, les droits sont détenus par les éditeurs ou les détenteurs de droits externes. La reproduction d'images dans des publications imprimées ou en ligne ainsi que sur des canaux de médias sociaux ou des sites web n'est autorisée qu'avec l'accord préalable des détenteurs des droits. [En savoir plus](#)

### **Terms of use**

The ETH Library is the provider of the digitised journals. It does not own any copyrights to the journals and is not responsible for their content. The rights usually lie with the publishers or the external rights holders. Publishing images in print and online publications, as well as on social media channels or websites, is only permitted with the prior consent of the rights holders. [Find out more](#)

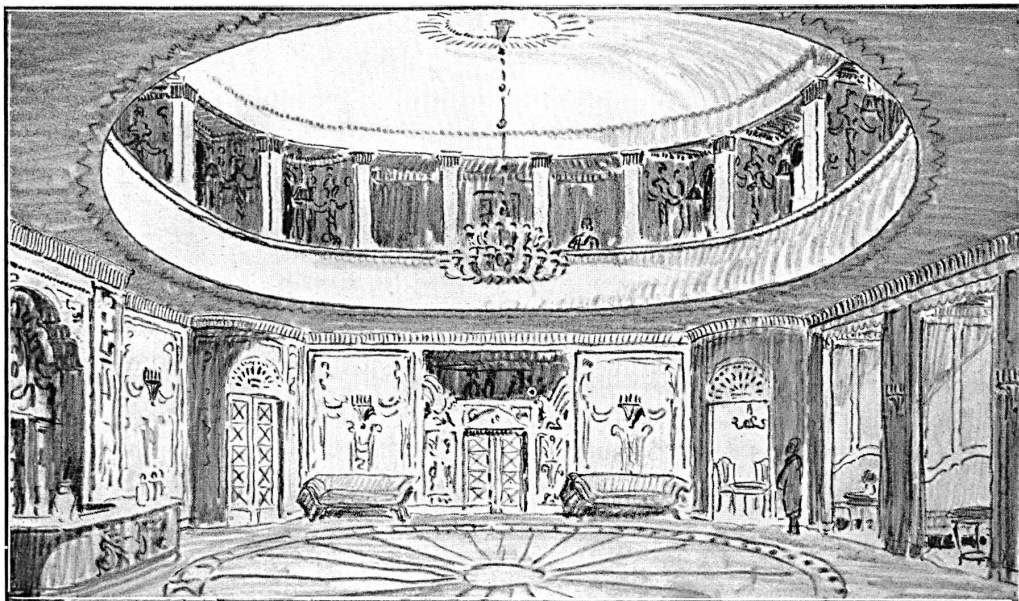
**Download PDF:** 10.01.2026

**ETH-Bibliothek Zürich, E-Periodica, <https://www.e-periodica.ch>**

# L'ARCHITECTURE SUISSE

REVUE BI-MENSUELLE  
D'ARCHITECTURE, D'ART, D'ART  
APPLIQUÉ ET DE CONSTRUCTION

Les articles et les planches ne peuvent être reproduits qu'avec l'autorisation de l'éditeur.



Tea-room de la maison de commerce de M. Ch. Singer, place du Marché à Bâle.  
D'après un dessin des architectes Eckenstein & Bercher à Bâle.

## L'ARCHITECTE EMILE BERCHER.

Il est réjouissant de constater que nos jeunes architectes suisses qui vont presque exclusivement chercher leur culture artistique à l'étranger, ne s'en appliquent pas moins, à leur retour au pays, à conserver à leurs œuvres le caractère national.

Souvent même, les travaux qu'ils exécutent à l'étranger laissent percevoir à l'observateur attentif certains traits révélant la nationalité de l'auteur. Parfois, ils ont su, mieux que leurs collègues restés constamment en Suisse, saisir et mettre en valeur les caractères de nos traditions nationales.

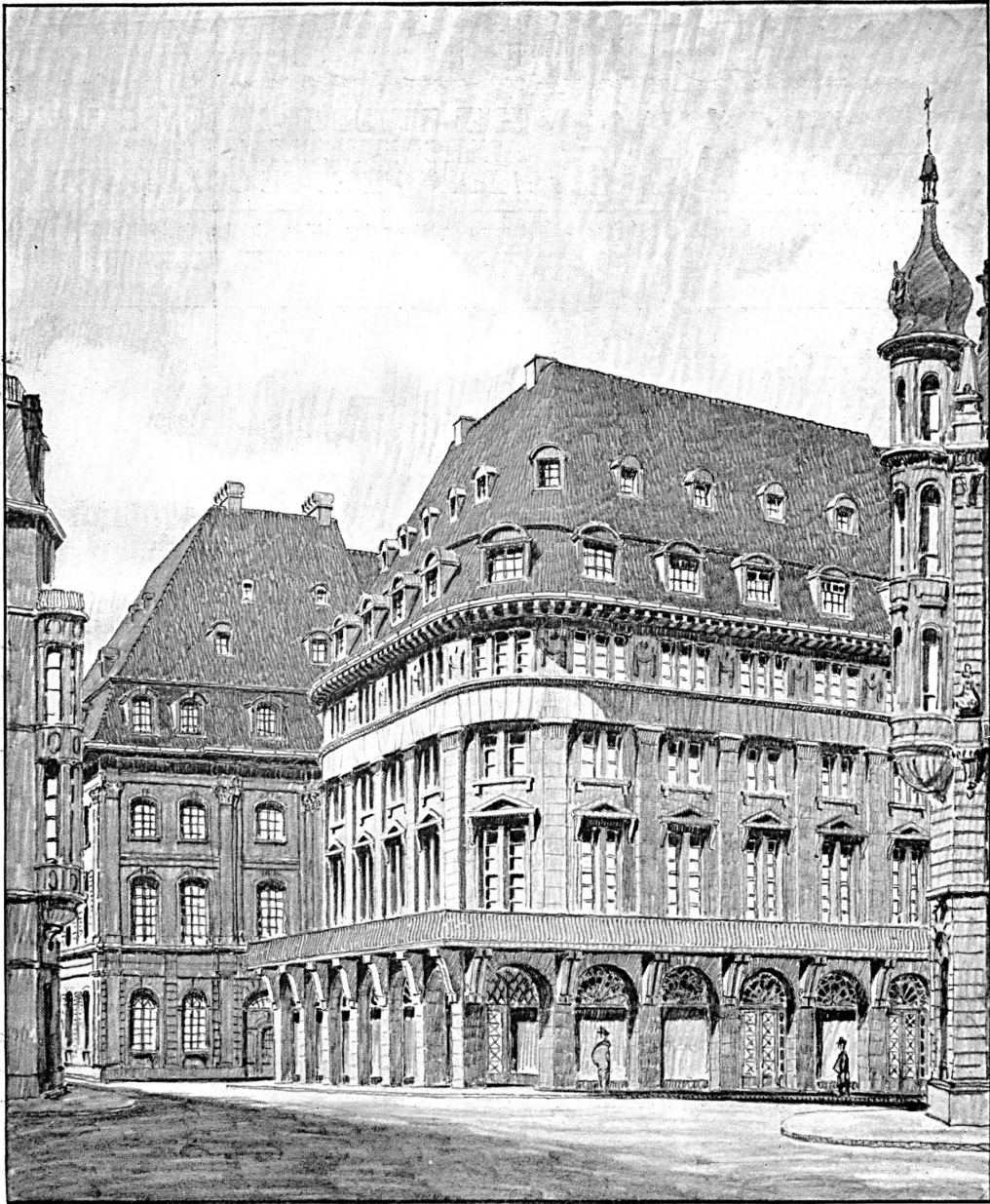
Tel est le cas de l'architecte Emile Bercher de Bâle. Les illustrations que nous sou-

mettons ici à nos lecteurs le prouvent surabondamment.

Parmi ses nombreux et intéressants travaux figure la maison de commerce Ch. Singer, fabrique de zwiebacks, place du Marché, à Bâle.

Cet immeuble dont les façades sont en pierre calcaire est entièrement approprié aux besoins du propriétaire de la maison de commerce.

Au rez-de-chaussée se trouvent les locaux de vente et un bar automatique; le premier et le second étages sont occupés par un « Tea-room » avec galerie et podium pour un orchestre; au troisième étage et aux

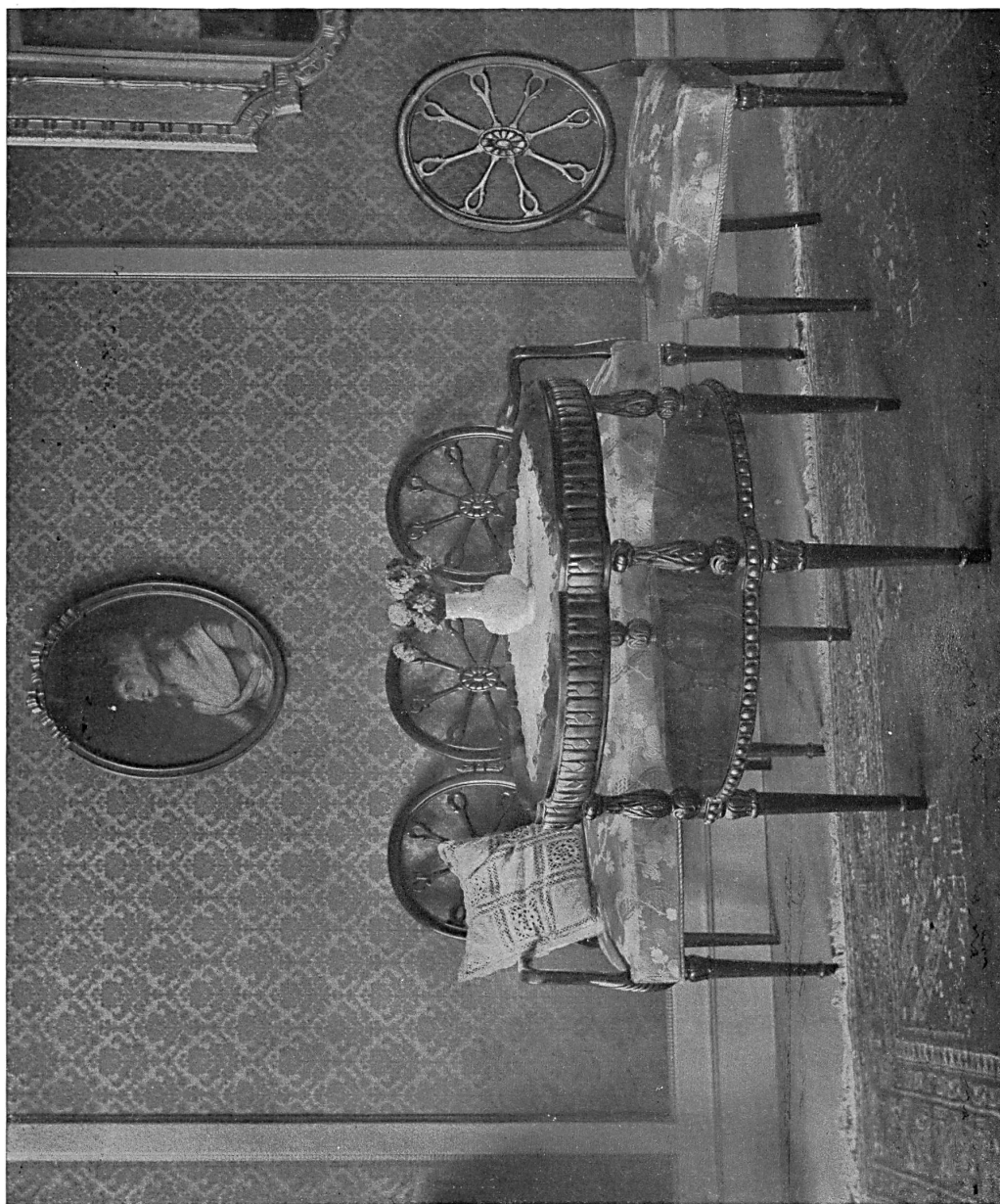


Maison de commerce de M. Ch. Singer, place du Marché à Bâle.  
Architectes: Eckenstein & Bercher, Bâle.

combles se trouvent les appartements du propriétaire.

La maison répond admirablement à sa destination et malgré sa conception tout à fait moderne, elle s'adapte parfaitement à son entourage ancien.

Quelques intérieurs tirés d'autres travaux du même auteur donnent une idée du talent du jeune architecte qui n'est qu'au début d'une carrière que nous souhaitons longue et productive. Certainement, le succès ne manquera pas.



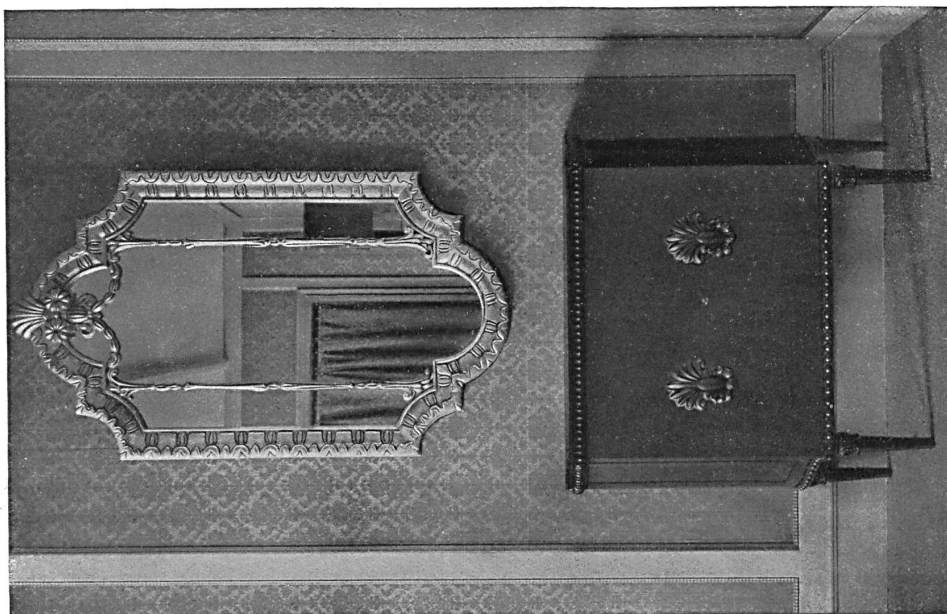
Ameublement d'un salon de musique en acajou poli, tendu de soie brochée.  
Architecte: Emile Bercher, Bâle.

## RENSEIGNEMENTS TECHNIQUES.

**Revêtement d'un mur en béton.** Le parement en pierre de taille d'un mur en béton devrait toujours être fait avec une bonne liaison et une épaisseur minimale de 50 centimètres. Avant le bétonnage il faut crépir le parement intérieur du revêtement avec un mortier de même nature que le mortier employé pour les joints.

Un revêtement en briques devrait être maçonné par blocs ou mieux encore en escaliers. Pendant le bétonnage, on emploie derrière la maçonnerie un mortier plus gras et plus fin (1 : 2—1 : 1) qui est damé avec le béton. Si les briques employées sont dures et de bonne qualité on obtient une imperméabilité absolue du mur.





Ameublement d'un salon de musique en acajou poli. — Architecte: Emile Bercher, Bâle.



Ameublement de fumoir en chêne foncé.  
Architecte: Emile Bercher, Bâle.



Ameublement d'un salon de musique en acajou poli.  
Architecte: Emile Bercher, Bâle.



Pavillon de jardin. — Architecte: Emile Bercher, Bâle.