

**Zeitschrift:** L'Architecture suisse : revue bi-mensuelle d'architecture, d'art, d'art appliqué et de construction  
**Herausgeber:** Fédération des architectes suisses  
**Band:** 4 (1915)  
**Heft:** 9-10

**Artikel:** Travaux des architectes Gfeller & Braun [suite]  
**Autor:** [s.n.]  
**DOI:** <https://doi.org/10.5169/seals-889924>

### **Nutzungsbedingungen**

Die ETH-Bibliothek ist die Anbieterin der digitalisierten Zeitschriften auf E-Periodica. Sie besitzt keine Urheberrechte an den Zeitschriften und ist nicht verantwortlich für deren Inhalte. Die Rechte liegen in der Regel bei den Herausgebern beziehungsweise den externen Rechteinhabern. Das Veröffentlichen von Bildern in Print- und Online-Publikationen sowie auf Social Media-Kanälen oder Webseiten ist nur mit vorheriger Genehmigung der Rechteinhaber erlaubt. [Mehr erfahren](#)

### **Conditions d'utilisation**

L'ETH Library est le fournisseur des revues numérisées. Elle ne détient aucun droit d'auteur sur les revues et n'est pas responsable de leur contenu. En règle générale, les droits sont détenus par les éditeurs ou les détenteurs de droits externes. La reproduction d'images dans des publications imprimées ou en ligne ainsi que sur des canaux de médias sociaux ou des sites web n'est autorisée qu'avec l'accord préalable des détenteurs des droits. [En savoir plus](#)

### **Terms of use**

The ETH Library is the provider of the digitised journals. It does not own any copyrights to the journals and is not responsible for their content. The rights usually lie with the publishers or the external rights holders. Publishing images in print and online publications, as well as on social media channels or websites, is only permitted with the prior consent of the rights holders. [Find out more](#)

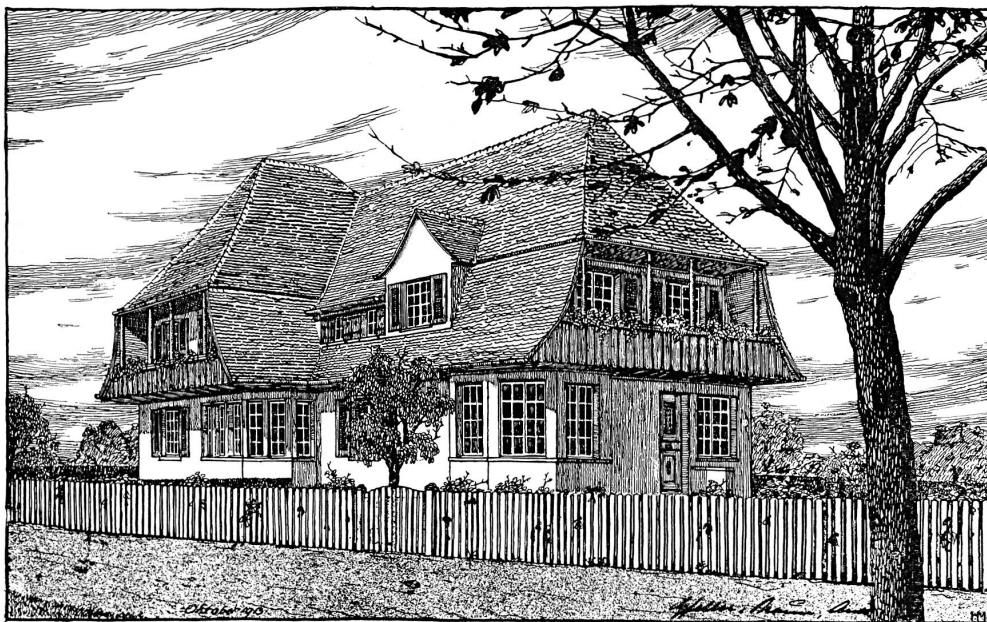
**Download PDF:** 23.01.2026

**ETH-Bibliothek Zürich, E-Periodica, <https://www.e-periodica.ch>**

# L'ARCHITECTURE SUISSE

REVUE BI-MENSUELLE  
D'ARCHITECTURE, D'ART, D'ART  
APPLIQUÉ ET DE CONSTRUCTION

Les articles et les planches ne peuvent être reproduits qu'avec l'autorisation de l'éditeur.



Deux cottages.  
Architectes: Gfeller & Braun, Riehen.

## TRAVAUX DES ARCHITECTES GFELLER & BRAUN.

Comme complément à l'article paru dans les n<sup>os</sup> 5/6 de notre publication, nous donnons ici encore quelques exemples de travaux des architectes sus-nommés.

C'est tout d'abord le projet de deux cottages réunis sous un même toit et situés à la Allschwilerstrasse à Riehen, puis un autre projet pour deux autres cottages, indépendants ceux-là, à la Rebenstrasse.

C'est ensuite une maison d'habitation avec boulangerie située sur la route de Bâle à Lörrach, à côté de l'auberge « Zum Ochsen », également à Riehen.

Cette dernière construction est particulièrement intéressante par l'utilisation judicieuse

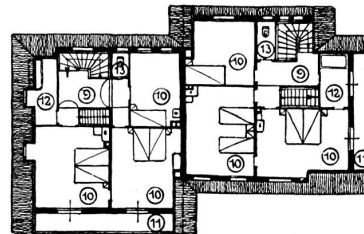
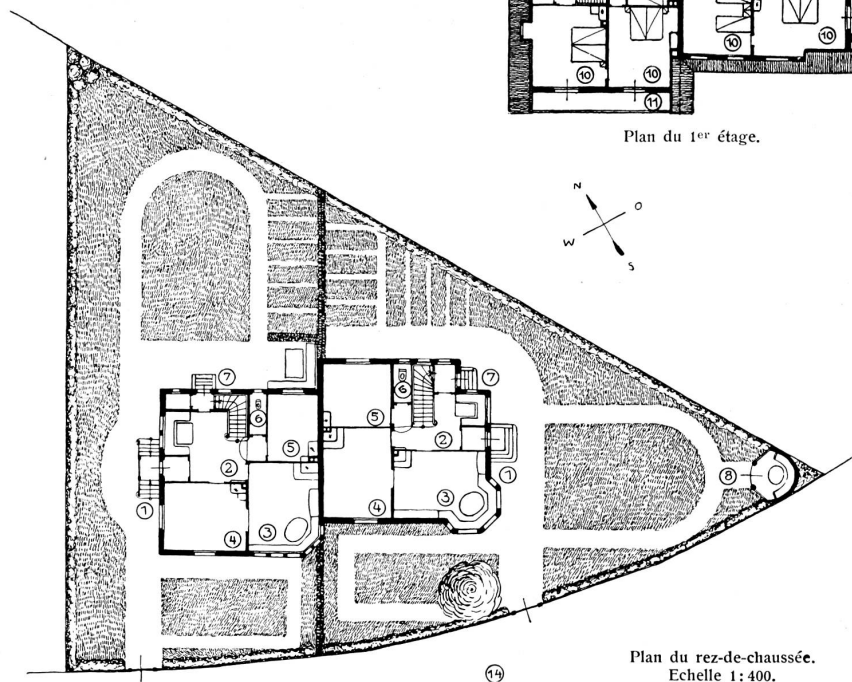
du terrain qui s'étendait en profondeur de même que par le style des façades qui répond admirablement aux prescriptions d'esthétique établies par le Heimatschutz.

Pour le plan d'utilisation du terrain situé à l'angle de la route de Bâle et du Gatterweg, les architectes ont avant tout cherché à réduire au minimum le désagrément provenant de l'influence de la grande route Bâle-Riehen-Lörrach, en plaçant les bâtiments le long de cette route de façon à laisser le plus de place possible pour les jardins le long de la route secondaire qui ne présente pas les mêmes inconvénients. Ces maisons sont également fort bien réussies.

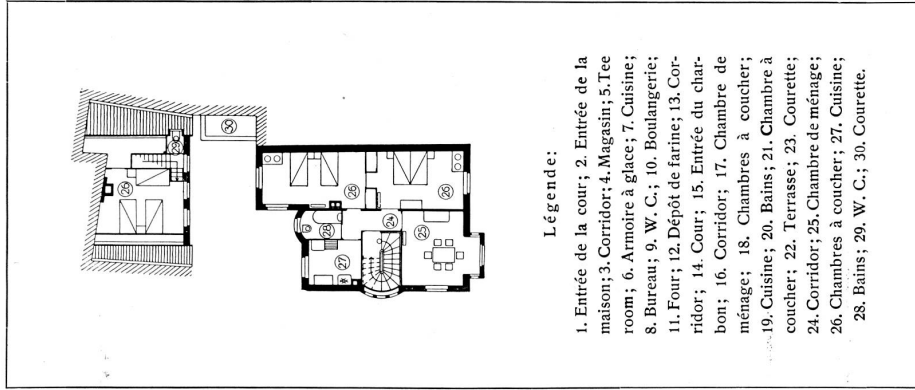
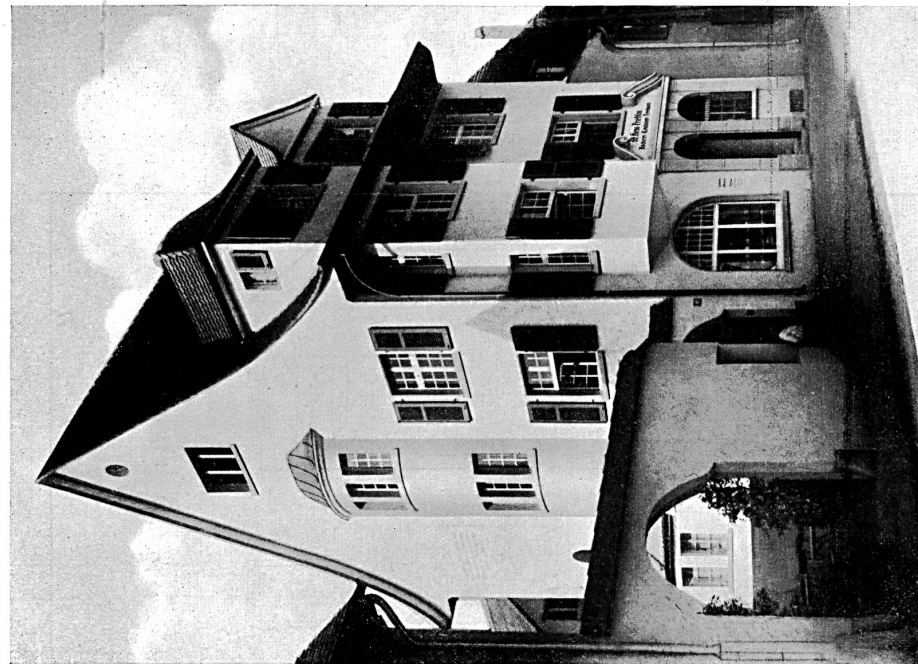
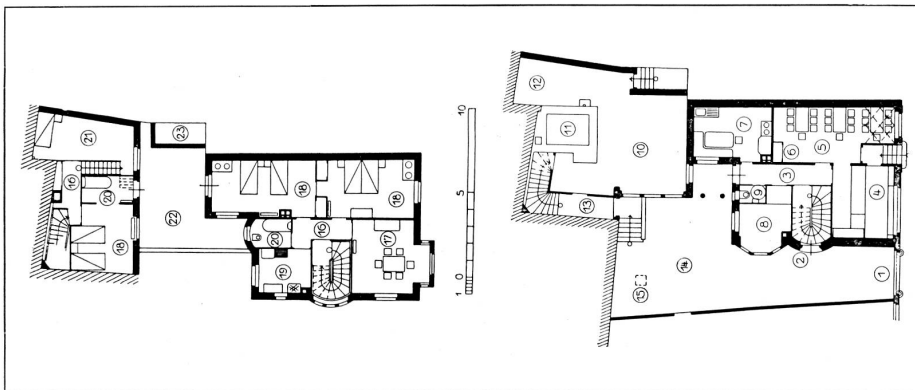


Façades: Echelle 1:400.

Légende: 1. Entrée; 2. Hall; 3. Chambre de ménage;  
4. Chambre; 5. Cuisine; 6. W. C.; 7. Entrée de service;  
8. Pavillon de jardin; 9. Dégagement; 10. Chambres à  
coucher; 11. Véranda; 12. Débarras; 13. W. C.; 14. Allsch-  
wilerstrasse.

Plan du 1<sup>er</sup> étage.Plan du rez-de-chaussée.  
Echelle 1:400.

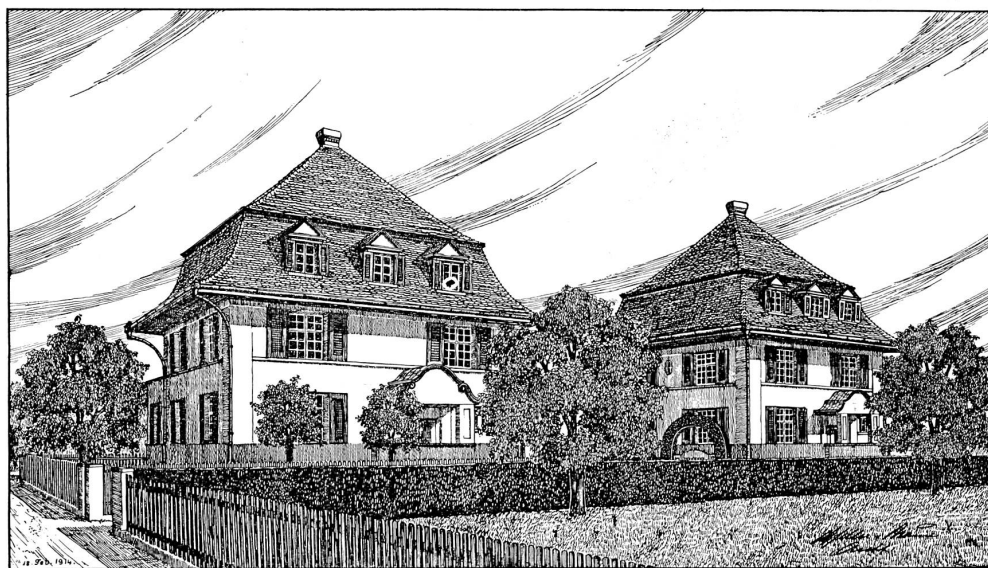
Deux cottages.  
Architectes: Gfeller & Braun, Riehen.



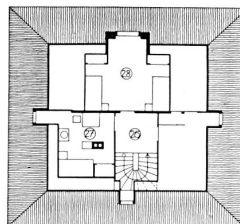
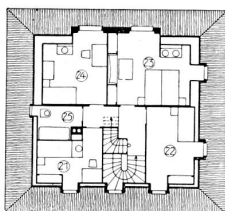
Légende:

1. Entrée de la cour; 2. Entrée de la maison; 3. Corridor; 4. Magasin; 5. Tee room; 6. Armoire à glace; 7. Cuisine; 8. Bureau; 9. W. C.; 10. Boulangerie; 11. Four; 12. Dépôt de farine; 13. Corridor; 14. Cour; 15. Entrée du charbon; 16. Corridor; 17. Chambre de ménage; 18. Chambres à coucher; 19. Cuisine; 20. Bains; 21. Chambre à coucher; 22. Terrasse; 23. Courrette; 24. Corridor; 25. Chambre de ménage; 26. Chambres à coucher; 27. Cuisine; 28. Bains; 29. W. C.; 30. Courrette.

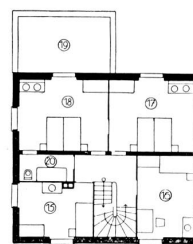
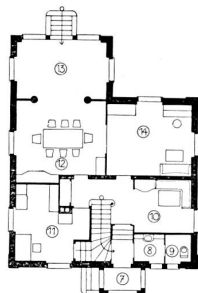
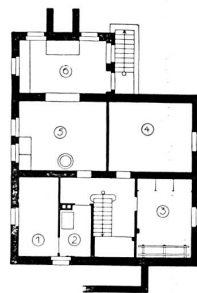
Maison d'habitation avec boulangerie.  
Plans du rez-de-chaussée, du 1<sup>er</sup> et du 2<sup>e</sup> étages. Echelle 1:400. Vue perspective.  
Architectes: Gfeller & Braun, Riehen.



Combles  
avec variante.



Echelle  
1:400.



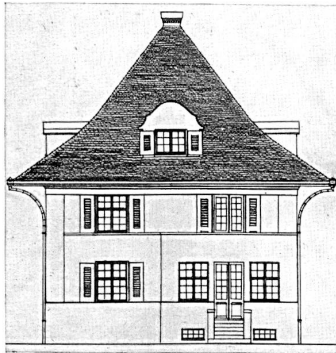
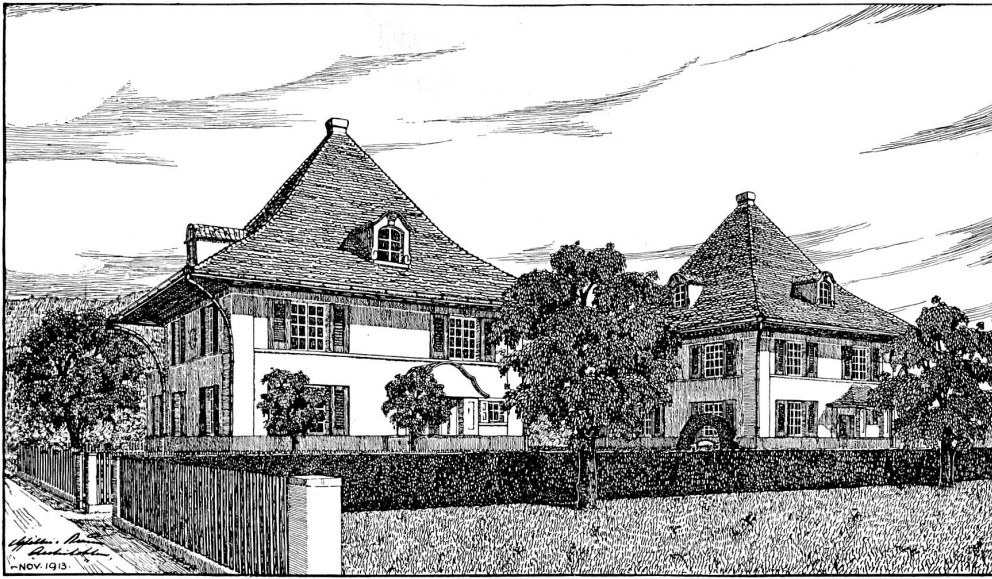
0 5 10M

Légende: 1. Charbon; 2. Chauffage; 3. Cave à vin; 4. Cave; 5. Lessiverie; 6. Repassage; 7. Entrée; 8. Garderobe; 9. W. C.; 10. Hall; 11. Cuisine; 12. et 13. Salle à manger; 14. Chambre de ménage; 15. Chambre de couture; 16. Chambre à coucher; 17. Chambre à coucher des enfants; 18. Chambre à coucher des parents; 19. Terrasse; 20. Bains; 21. et 22. Chambres de domestiques; 23. Chambre à donner; 24. Chambre; 25. Bains et W. C.; 26. Dégagement; 27. Chambre de domestiques; 28. Chambre à donner.

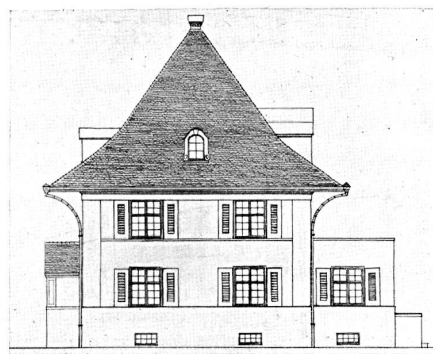
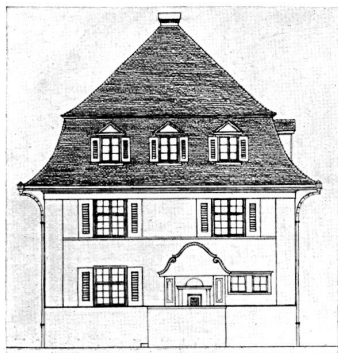
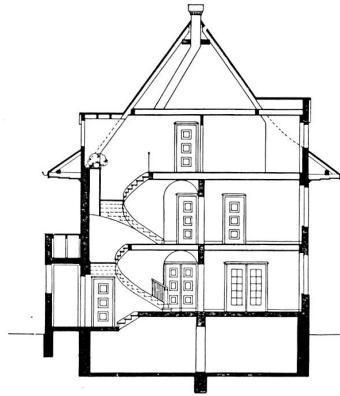
Cottages. Vue perspective et plans.  
Architectes: Gfeller & Braun, Riehen.



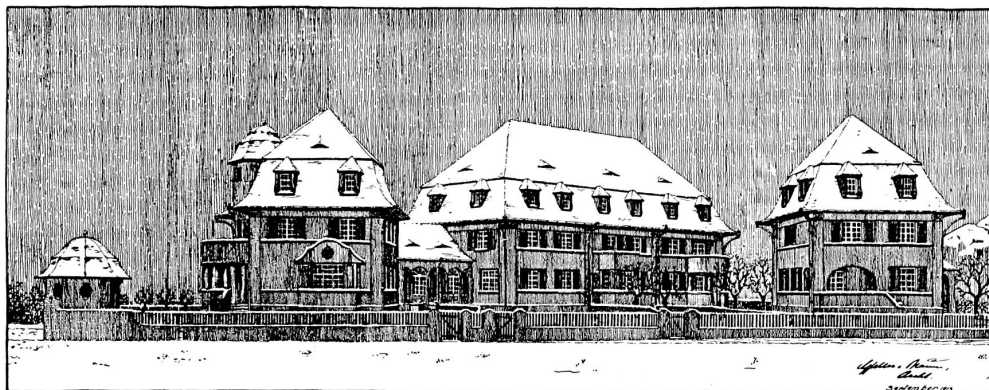
Le restaurant français à l'« Hospes ». Exposition nationale suisse à Berne en 1914. Arch.: Ed. Joos à Berne. Ameublement de la fabrique de meubles de Horgen-Glaris S. A.



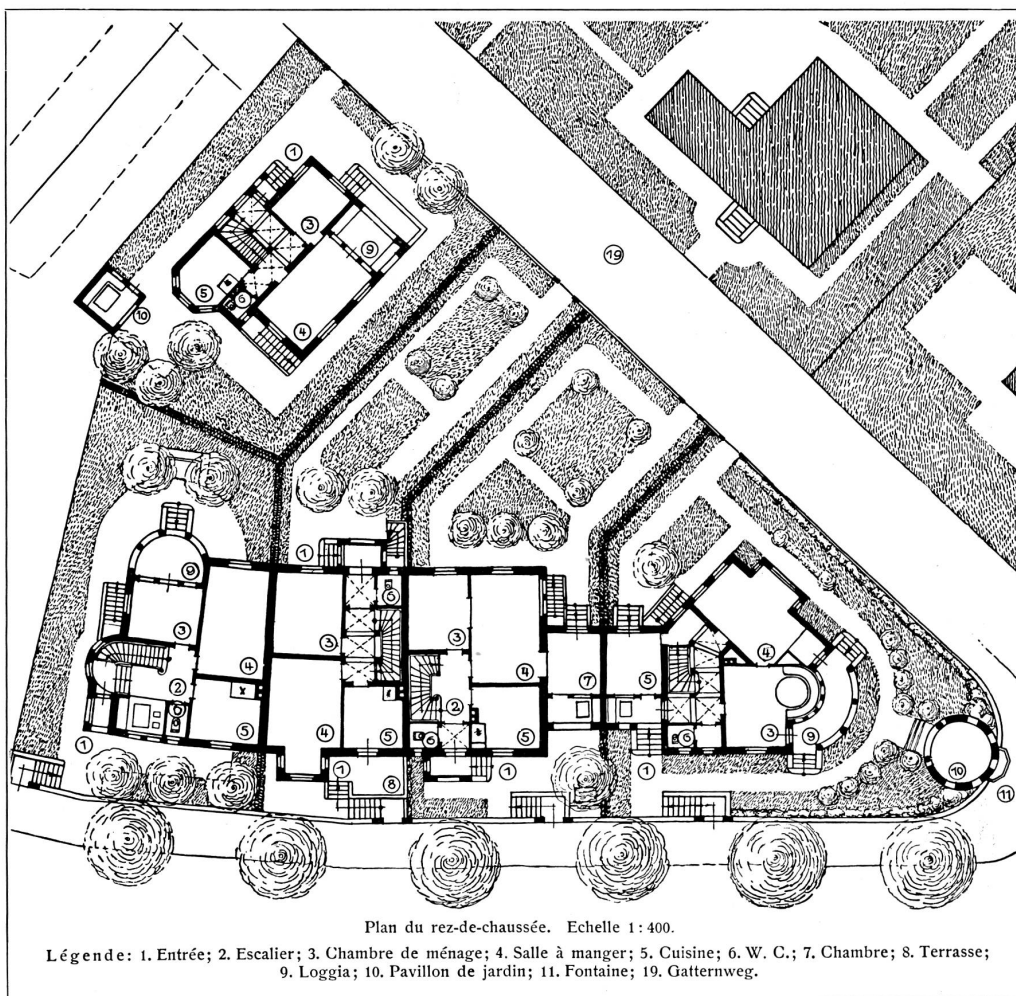
Echelle 1: 400.



Cottages. Vue perspective. Variante. Façades avec variantes et coupe.  
Architectes: Gfeller & Braun, Riehen.



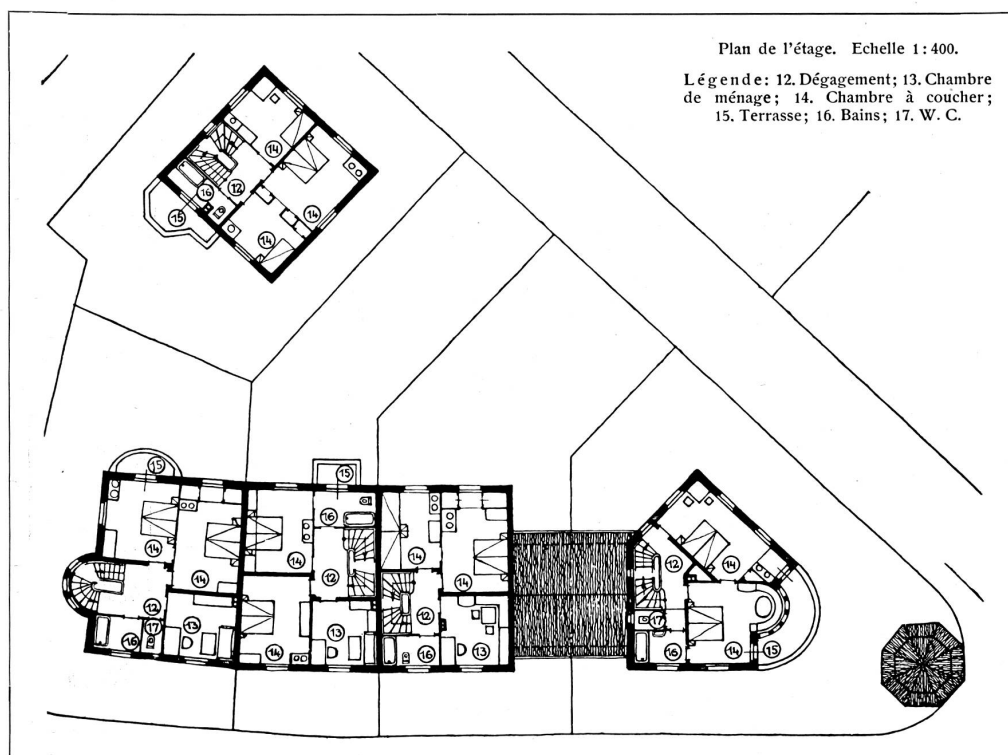
Vue perspective prise du Sud-Est d'après un dessin des architectes.



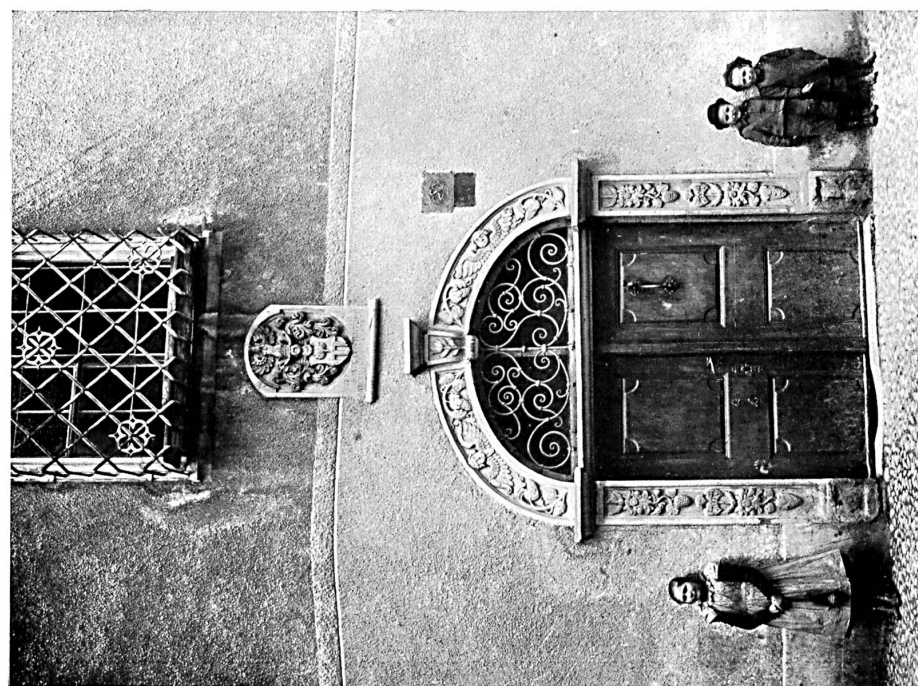
Plan pour l'utilisation d'un terrain situé à l'angle de deux routes.  
Architectes: Gfeller & Braun, Riehen.



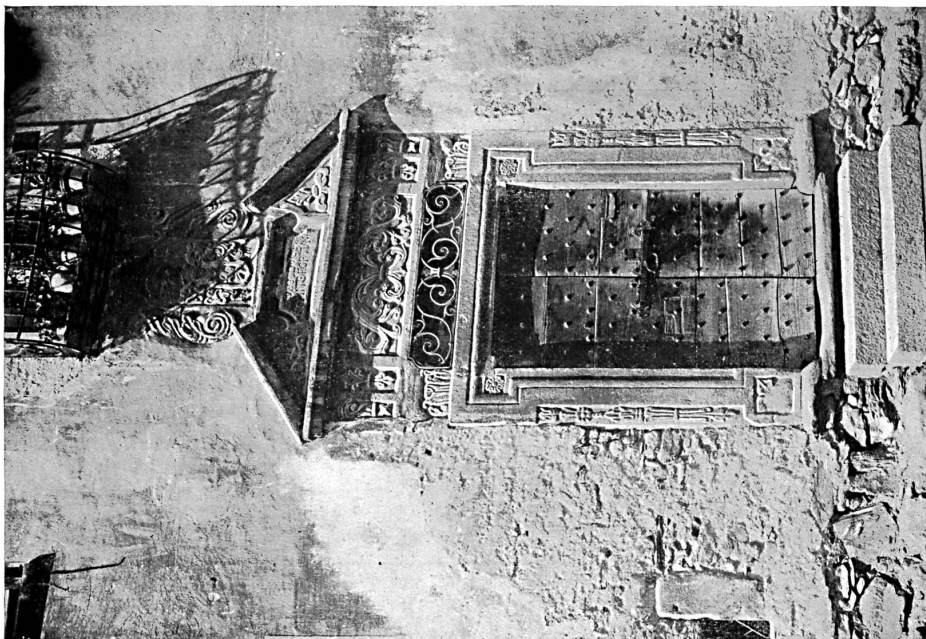
Vue perspective prise du Nord-Ouest avec pavillon de jardin et fontaine  
D'après un dessin des architectes.



Plans pour l'utilisation d'un terrain situé à l'angle de deux routes.  
Architectes: Gfeller & Braun, Riehen.



Porte d'une maison à Valendas.



Porte de la maison Bauer à Coire. (Ancienne maison Salis.)  
Tiré des archives de la société suisse pour  
la conservation des monuments historiques.