

**Zeitschrift:** L'Architecture suisse : revue bi-mensuelle d'architecture, d'art, d'art appliqué et de construction  
**Herausgeber:** Fédération des architectes suisses  
**Band:** 4 (1915)  
**Heft:** 7-8

**Artikel:** Constructions rurales  
**Autor:** [s.n.]  
**DOI:** <https://doi.org/10.5169/seals-889923>

### **Nutzungsbedingungen**

Die ETH-Bibliothek ist die Anbieterin der digitalisierten Zeitschriften auf E-Periodica. Sie besitzt keine Urheberrechte an den Zeitschriften und ist nicht verantwortlich für deren Inhalte. Die Rechte liegen in der Regel bei den Herausgebern beziehungsweise den externen Rechteinhabern. Das Veröffentlichen von Bildern in Print- und Online-Publikationen sowie auf Social Media-Kanälen oder Webseiten ist nur mit vorheriger Genehmigung der Rechteinhaber erlaubt. [Mehr erfahren](#)

### **Conditions d'utilisation**

L'ETH Library est le fournisseur des revues numérisées. Elle ne détient aucun droit d'auteur sur les revues et n'est pas responsable de leur contenu. En règle générale, les droits sont détenus par les éditeurs ou les détenteurs de droits externes. La reproduction d'images dans des publications imprimées ou en ligne ainsi que sur des canaux de médias sociaux ou des sites web n'est autorisée qu'avec l'accord préalable des détenteurs des droits. [En savoir plus](#)

### **Terms of use**

The ETH Library is the provider of the digitised journals. It does not own any copyrights to the journals and is not responsible for their content. The rights usually lie with the publishers or the external rights holders. Publishing images in print and online publications, as well as on social media channels or websites, is only permitted with the prior consent of the rights holders. [Find out more](#)

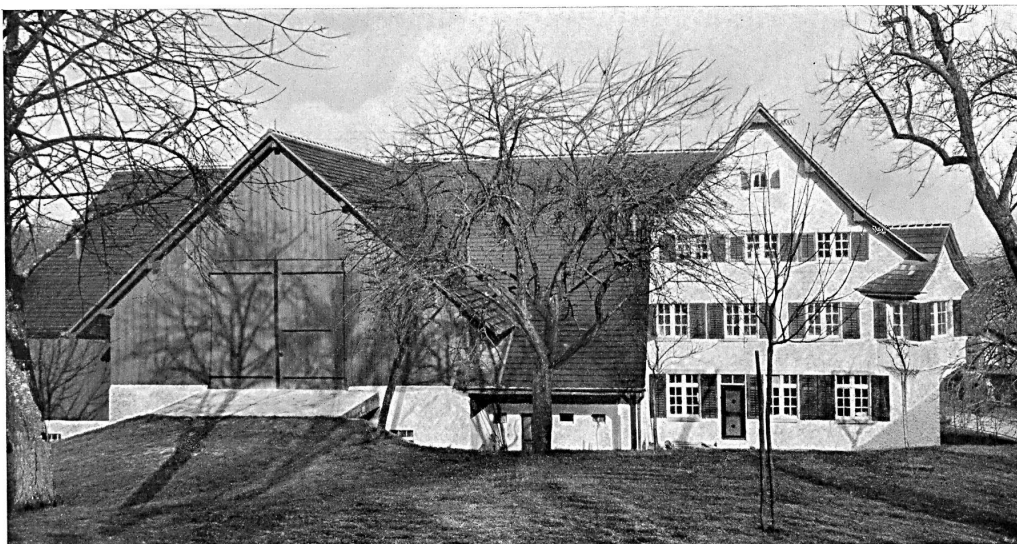
**Download PDF:** 22.02.2026

**ETH-Bibliothek Zürich, E-Periodica, <https://www.e-periodica.ch>**

# L'ARCHITECTURE SUISSE

REVUE BI-MENSUELLE  
D'ARCHITECTURE, D'ART, D'ART  
APPLIQUÉ ET DE CONSTRUCTION

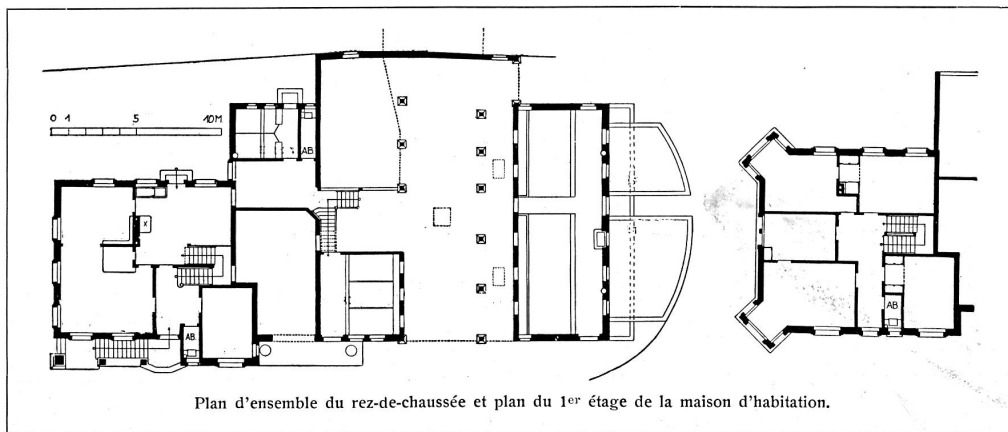
Les articles et les planches ne peuvent être reproduits qu'avec l'autorisation de l'éditeur.



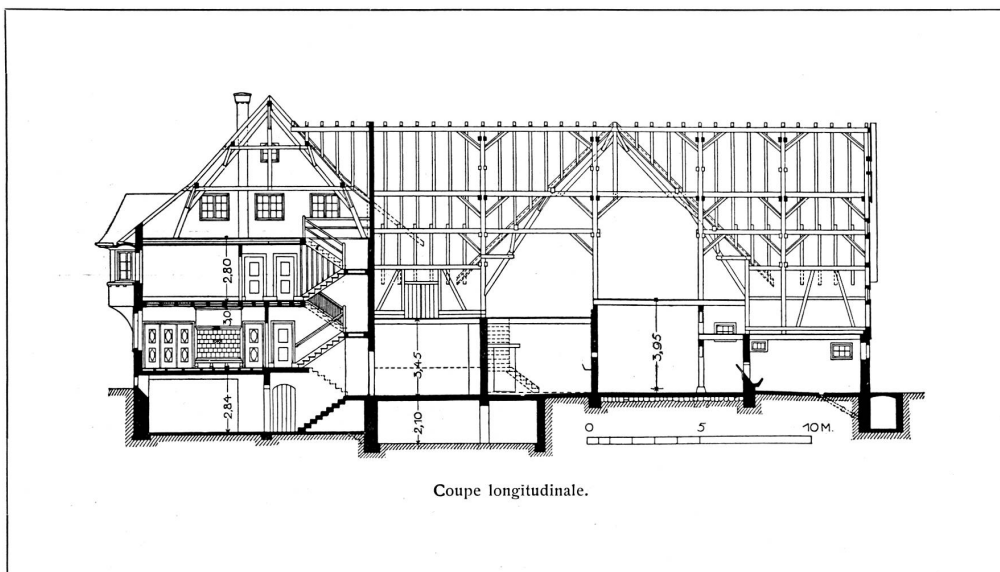
Maison d'habitation avec dépendances rurales.  
Architectes: Kündig & Oetiker, Zurich, et J. Pfister, Rorbas.

## CONSTRUCTIONS RURALES.

L'architecte qui bâtit à la campagne pour les besoins du paysan ou du villageois, doit mettre un soin tout particulier à rester fidèle aux traditions régionales sans toutefois créer des imitations serviles des vieilles maisons d'autrefois.

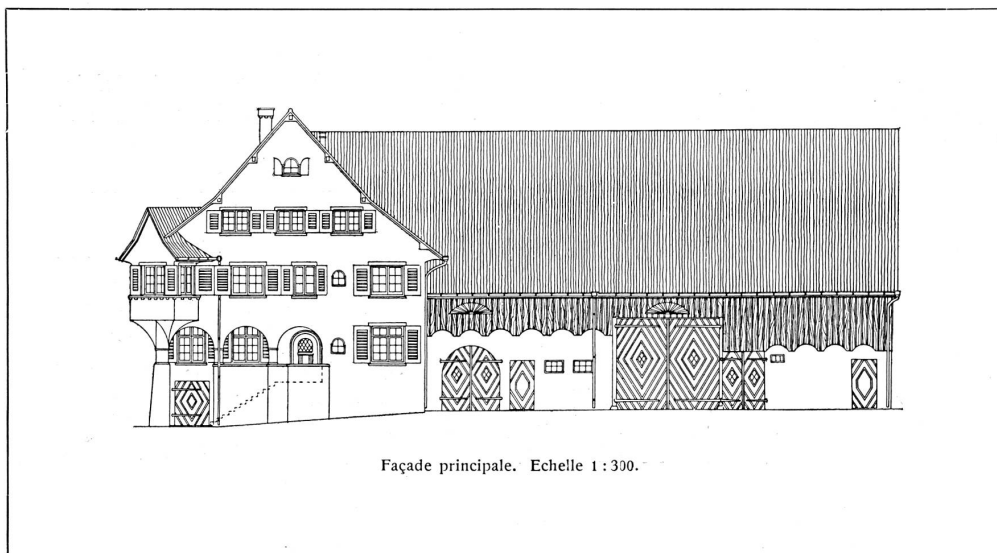


Plan d'ensemble du rez-de-chaussée et plan du 1<sup>er</sup> étage de la maison d'habitation.



Il doit employer les matériaux que l'on a sous la main dans la contrée ou à proximité immédiate; il doit tenir compte des particularités de l'exploitation agricole ainsi que des conditions climatiques de l'endroit, mais introduire aussi, dans la mesure du possible, toutes les améliorations de la construction moderne autant pour ce qui concerne la

grange, l'écurie et les dépendances que pour la maison d'habitation. Ce n'est que de cette façon que le constructeur pourra livrer au campagnard la maison dans laquelle celui-ci se sentira aussi à l'aise malgré les modernisations que ses ancêtres ne l'étaient dans les belles vieilles fermes que nous admirons encore.



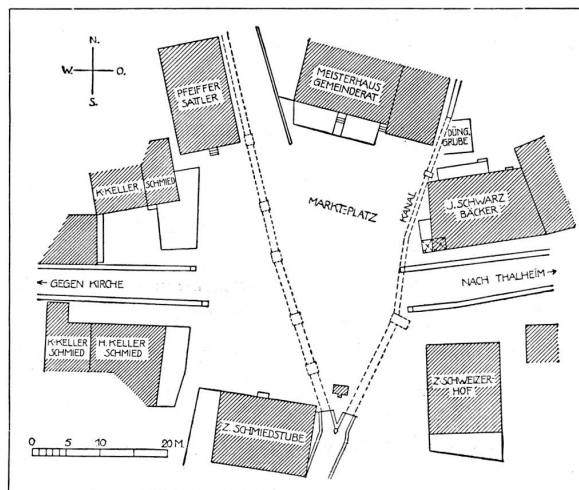
Maison d'habitation avec dépendances rurales.  
Architectes: Kündig & Oetiker, Zurich, et J. Pfister, Rorbas.



Maison d'habitation avec boulangerie.  
Architectes: Kündig & Oetiker, Zurich.



Façade principale.



Plan de situation. — Echelle 1:1000.

Maison d'habitation avec boulangerie.  
Architectes: Kündig & Oetiker, Zurich.

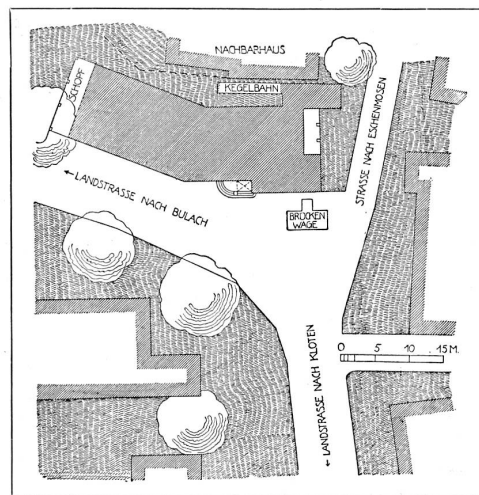


Maison d'habitation avec dépendances  
rurales.  
Architectes: Kündig & Oetiker, Zurich  
et J. Pfister, Rorbas.





Vue perspective de la maison d'habitation avec auberge et dépendances rurales.



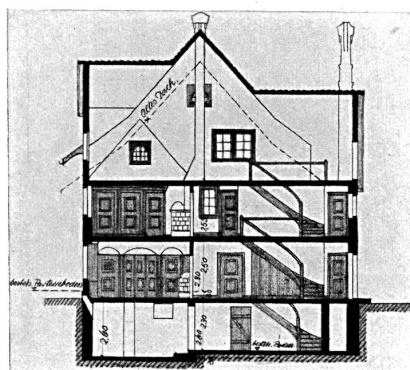
Plan de situation. — Echelle 1 : 1000.

Maison d'habitation avec auberge et dépendances rurales.  
Architectes: Kündig & Oetiker, Zurich.



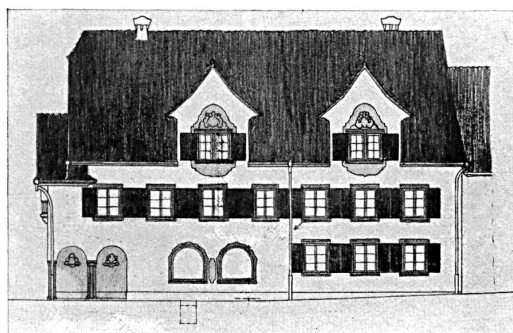
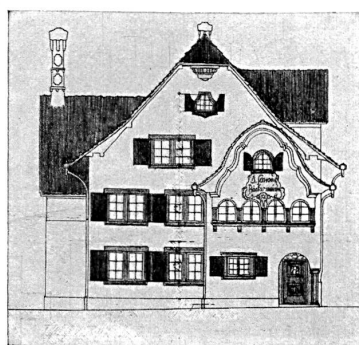
Maison d'habitation avec auberge.  
Architectes: Kündig & Oetiker, Zurich.



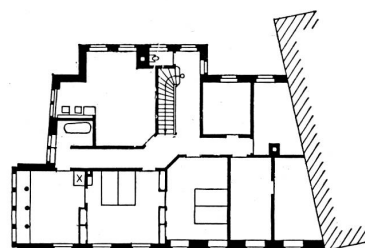
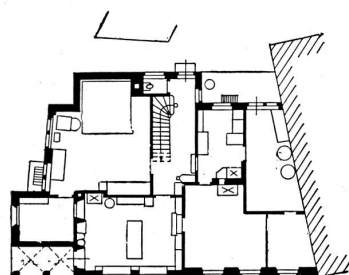


Coupe transversale par la maison d'habitation.

Echelle 1 : 300



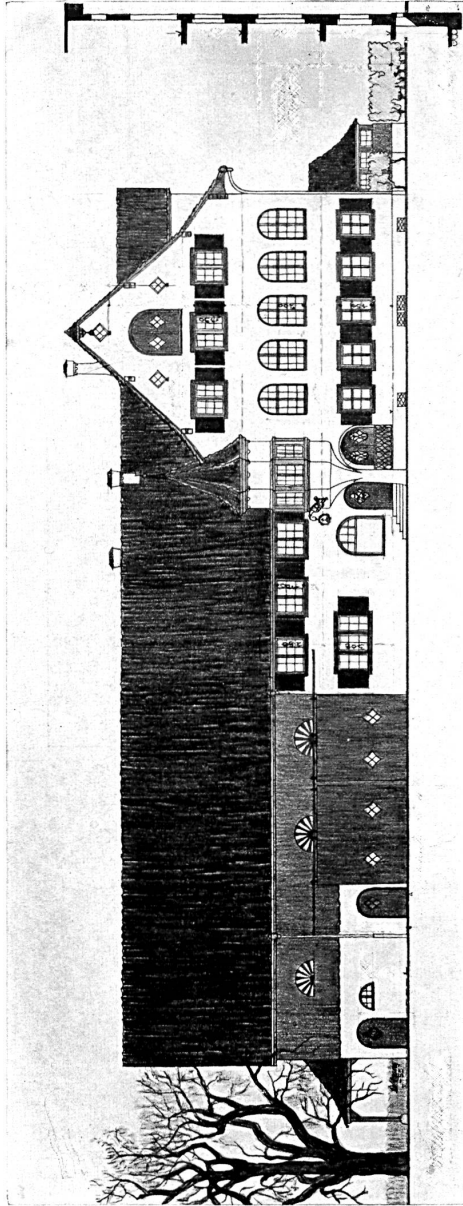
Façades principale et latérale. Echelle 1 : 300.



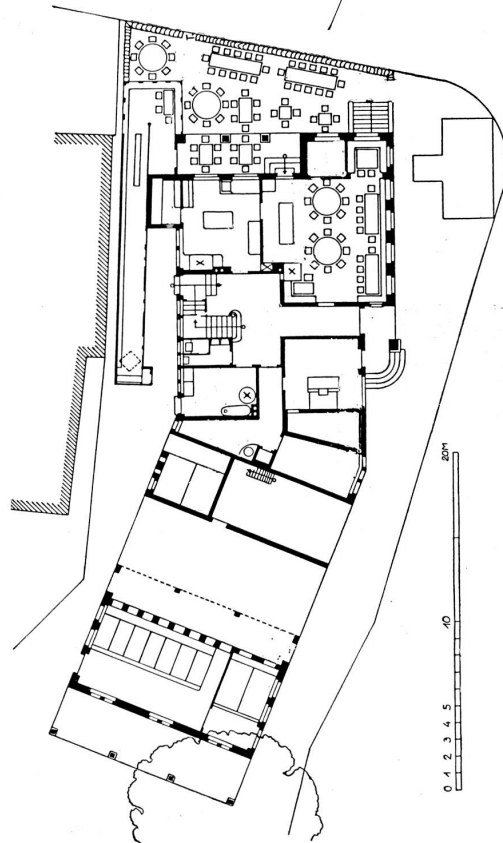
0 1 5 10M

Plans du rez-de-chaussée et du 1<sup>er</sup> étage. Echelle 1 : 400.

Maison d'habitation avec boulangerie.  
Architectes: Kündig & Oetiker, Zurich.

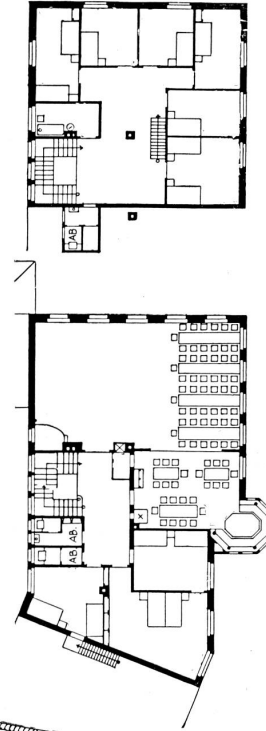


Façade principale. — Echelle 1:300.



0 1 2 3 4 5 10 20m

Maison d'habitation avec auberge et dépendances rurales.  
Architectes: Kündig & Oetiker, Zurich.



Plans du rez-de-chaussée, du 1<sup>er</sup> étage et des combles.  
Echelle 1:400.