

Zeitschrift: L'Architecture suisse : revue bi-mensuelle d'architecture, d'art, d'art appliqué et de construction
Herausgeber: Fédération des architectes suisses
Band: 4 (1915)
Heft: 5-6

Artikel: Travaux des architectes Gfeller et Braun
Autor: [s.n.]
DOI: <https://doi.org/10.5169/seals-889922>

Nutzungsbedingungen

Die ETH-Bibliothek ist die Anbieterin der digitalisierten Zeitschriften auf E-Periodica. Sie besitzt keine Urheberrechte an den Zeitschriften und ist nicht verantwortlich für deren Inhalte. Die Rechte liegen in der Regel bei den Herausgebern beziehungsweise den externen Rechteinhabern. Das Veröffentlichen von Bildern in Print- und Online-Publikationen sowie auf Social Media-Kanälen oder Webseiten ist nur mit vorheriger Genehmigung der Rechteinhaber erlaubt. [Mehr erfahren](#)

Conditions d'utilisation

L'ETH Library est le fournisseur des revues numérisées. Elle ne détient aucun droit d'auteur sur les revues et n'est pas responsable de leur contenu. En règle générale, les droits sont détenus par les éditeurs ou les détenteurs de droits externes. La reproduction d'images dans des publications imprimées ou en ligne ainsi que sur des canaux de médias sociaux ou des sites web n'est autorisée qu'avec l'accord préalable des détenteurs des droits. [En savoir plus](#)

Terms of use

The ETH Library is the provider of the digitised journals. It does not own any copyrights to the journals and is not responsible for their content. The rights usually lie with the publishers or the external rights holders. Publishing images in print and online publications, as well as on social media channels or websites, is only permitted with the prior consent of the rights holders. [Find out more](#)

Download PDF: 22.01.2026

ETH-Bibliothek Zürich, E-Periodica, <https://www.e-periodica.ch>

L'ARCHITECTURE SUISSE

REVUE BI-MENSUELLE
D'ARCHITECTURE, D'ART, D'ART
APPLIQUÉ ET DE CONSTRUCTION

Les articles et les planches ne peuvent être reproduits qu'avec l'autorisation de l'éditeur.

TRAVAUX DES ARCHITECTES GFELLER ET BRAUN.

Les illustrations réunies ici représentent des constructions élevées ou projetées par les architectes Gfeller & Braun à Riehen près de Bâle. Elles montrent toutes des solu-

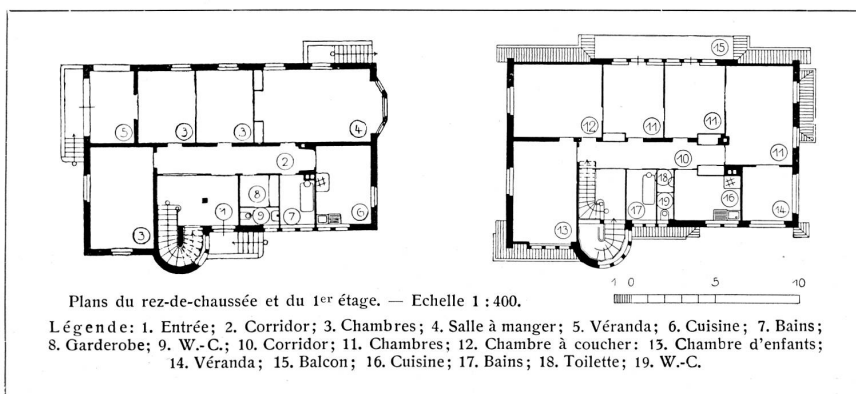
Dans chaque cas, les auteurs ont su choisir pour la maison la meilleure position, chaque plan est étudié avec un soin minutieux, de façon à obtenir le maximum de



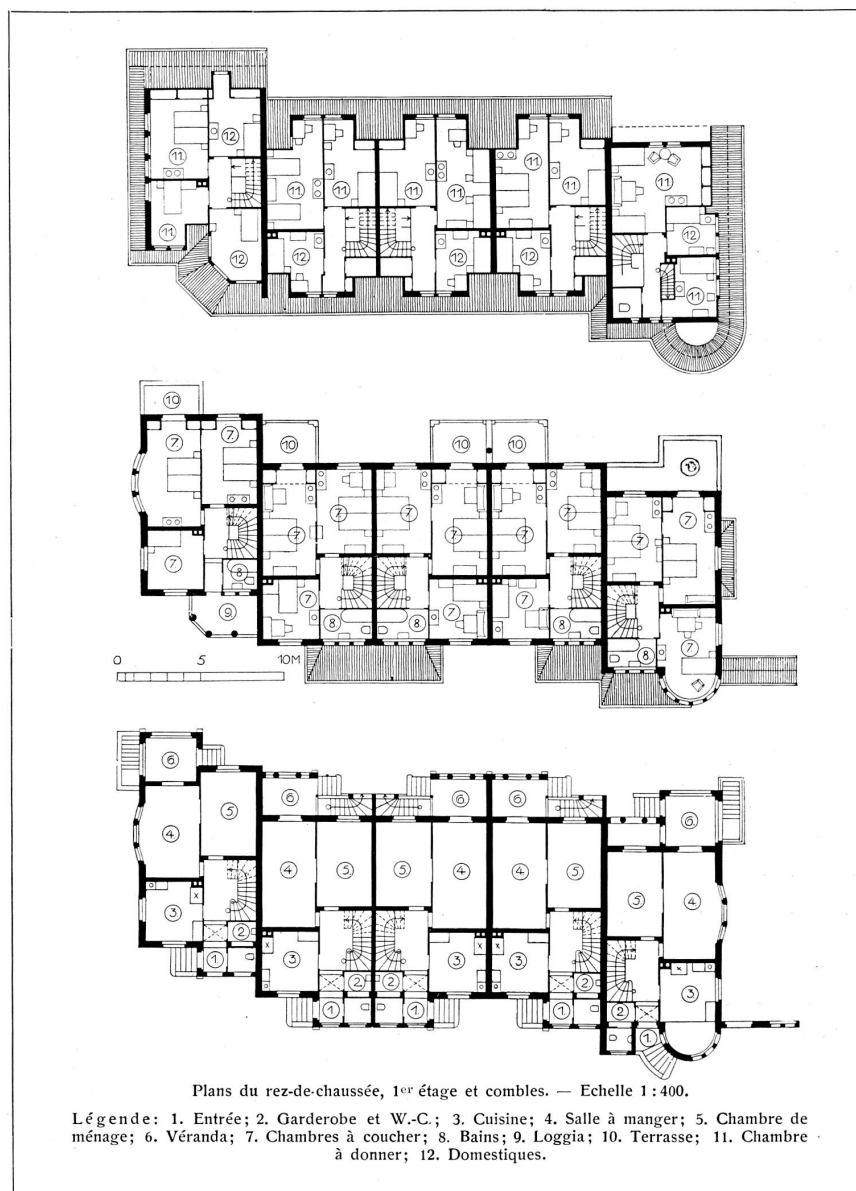
tions bien étudiées et plaisantes, tant au point de vue pratique qu'au point de vue esthétique, aussi bien pour des petites maisons d'habitation isolées que pour des groupes plus ou moins étendus et la construction de quartiers entiers.

confort et de commodité possible. L'aspect extérieur est agréable à l'œil.

Dans le groupe de maisons de la Burgstrasse à Riehen, par égard pour la vue magnifique que l'on a de là sur la plaine du Rhin d'un côté et de l'autre sur la vallée



Maison d'habitation (pour deux familles) de M. Alfred Brunner-Zwingli à Riehen près de Bâle. — Vue générale et plans.
Architectes: Gfeller & Braun à Riehen.



Maisons d'habitation (Cottages) à la Burgstrasse à Riehen. Groupe II. — Architectes: Gfeller & Braun à Riehen près de Bâle.

de la Wiese, les maisons sont placées en retrait les unes sur les autres et par la disposition de loggias ou de vérandas, on a cherché à augmenter encore le champ de vision.

Entre la route Bâle-Riehen et le Rhin, près de Grenzacherhorn, dominant la plaine, s'élèvent les maisons de la « C^{ie} foncière et

immobilière suisse et française». De là, on a aussi une vue très belle et très étendue. Le projet préparé par les architectes Gfeller & Braun pour ces maisons a été étudié avec le plus grand soin jusque dans les plus petits détails. Pour l'étude de ce projet, on a pris comme base le plan de situation adopté par le Grand Conseil en 1907.



Maisons d'habitation à la Burgstrasse à Riehen. Groupes I et II.
Façade du côté de la rue.



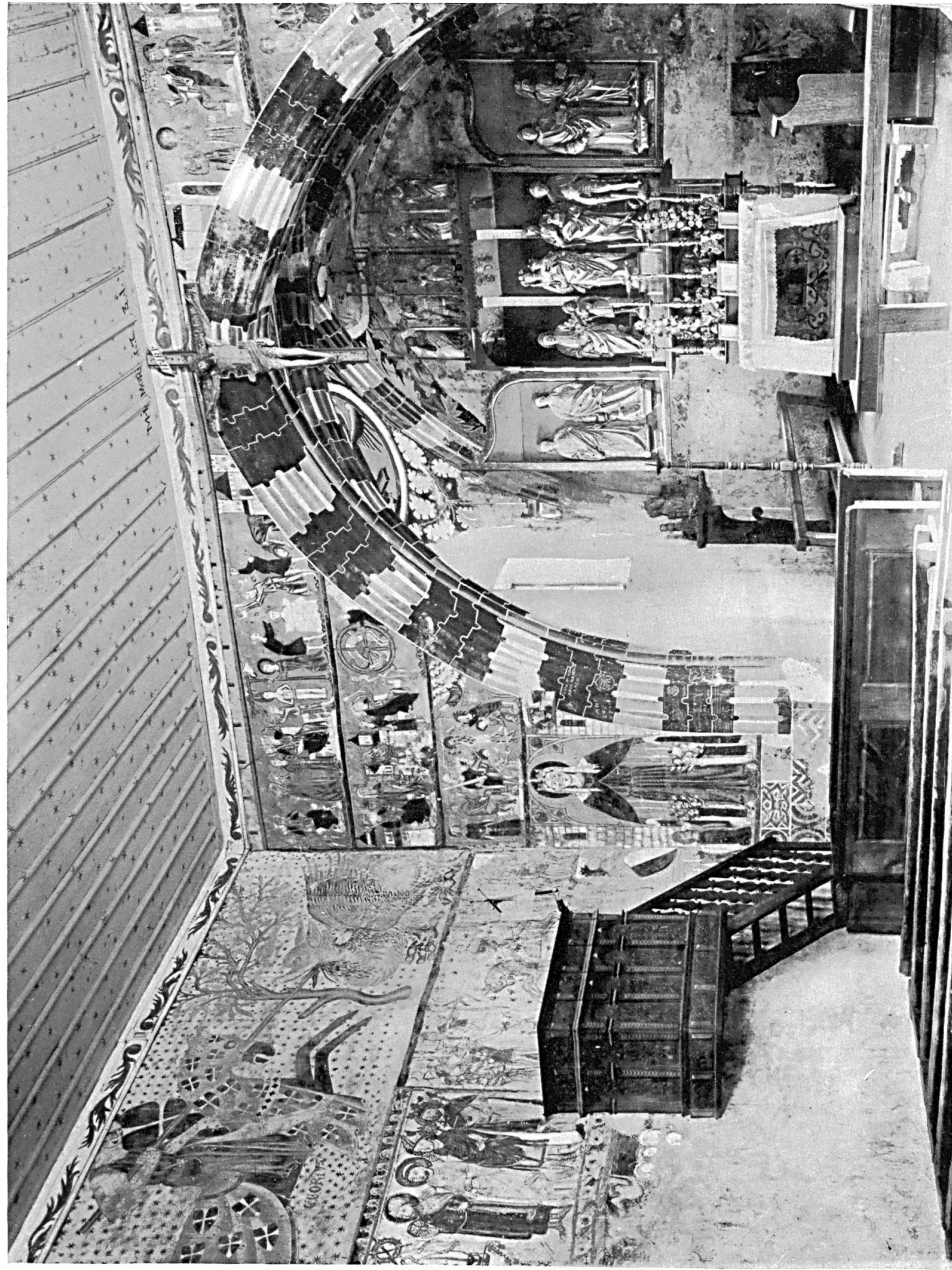
Maisons d'habitation à la Burgstrasse à Riehen. Groupe I.
Façade du côté des jardins.
Architectes: Gfeller & Braun à Riehen près de Bâle.



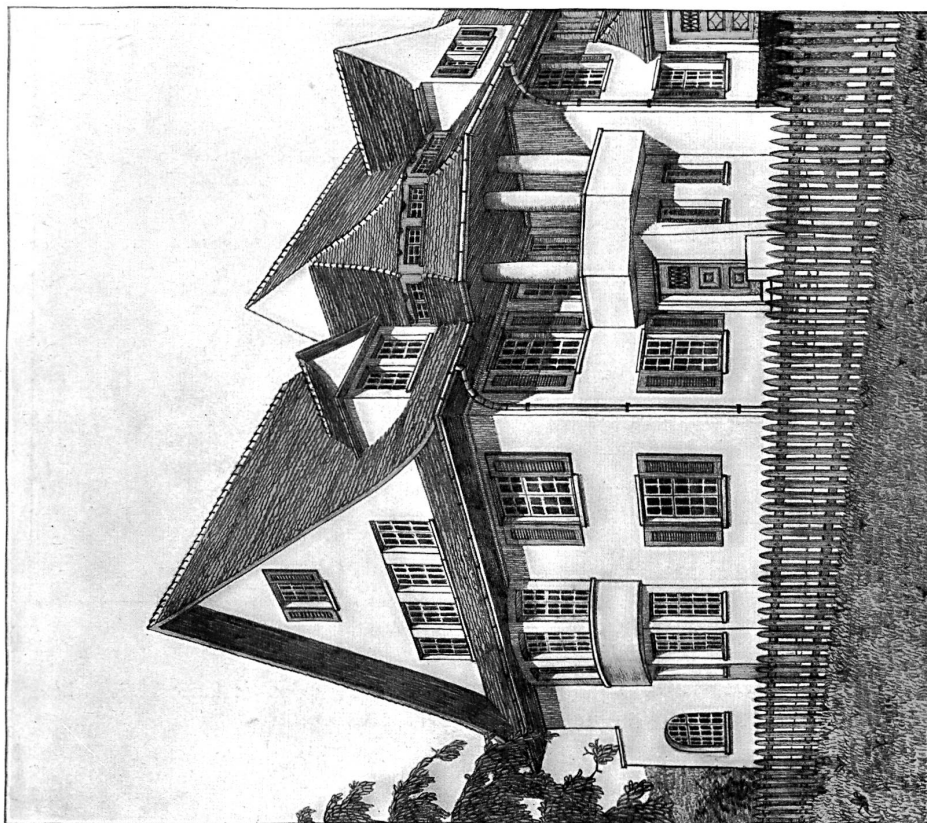
Maisons d'habitation à la Burgstrasse à Riehen. — Groupe I. — Vue prise du Nord-ouest.



Grande Salle à Riehen. — Architectes Gfeller & Braun à Riehen près de Bâle.



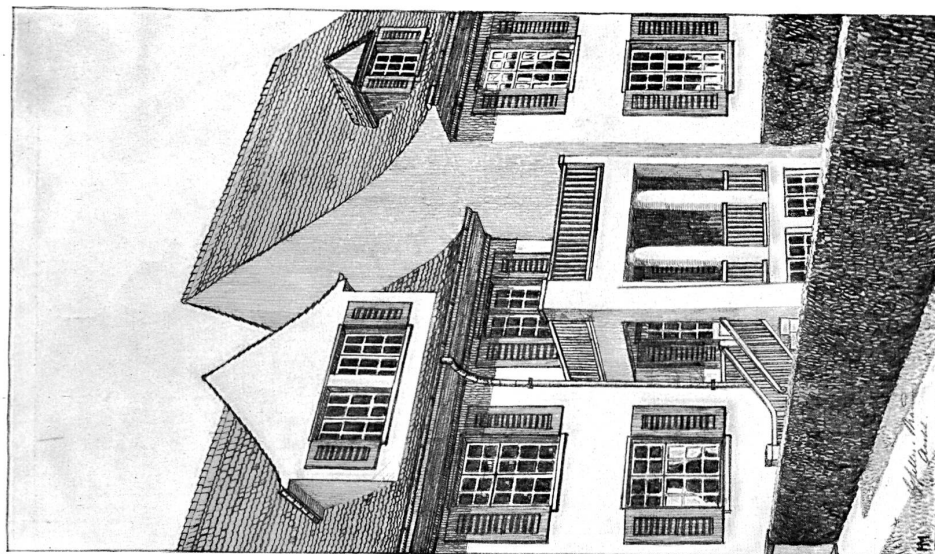
L'église de St-Georges à Rhäzüns.
Tiré des archives de la Société suisse
pour la conservation des monuments
historiques.



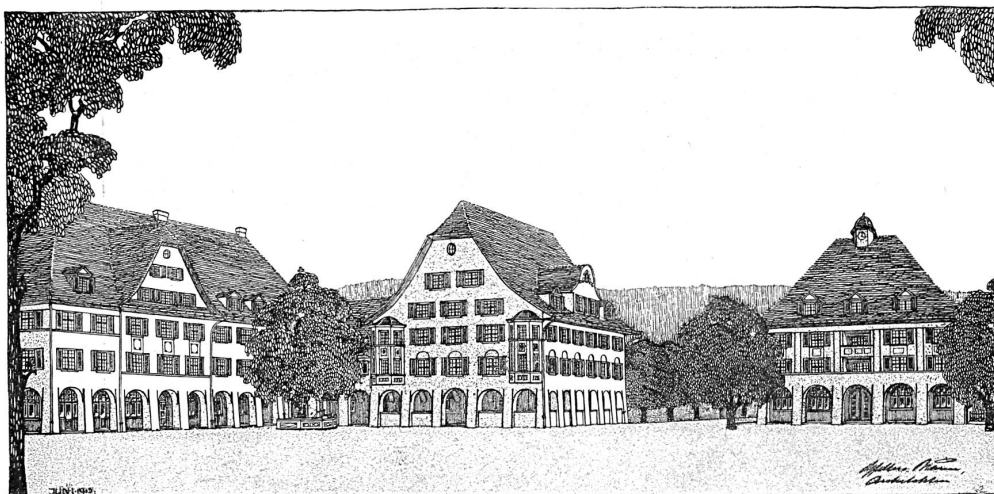
Maison d'angle du groupe II des cottages de la Burgstrasse à Riehen.
Loggia avec vue sur les Vosges, la plaine du Rhin et la vallée de la Wiese.

Perspectives d'après un dessin des architectes.

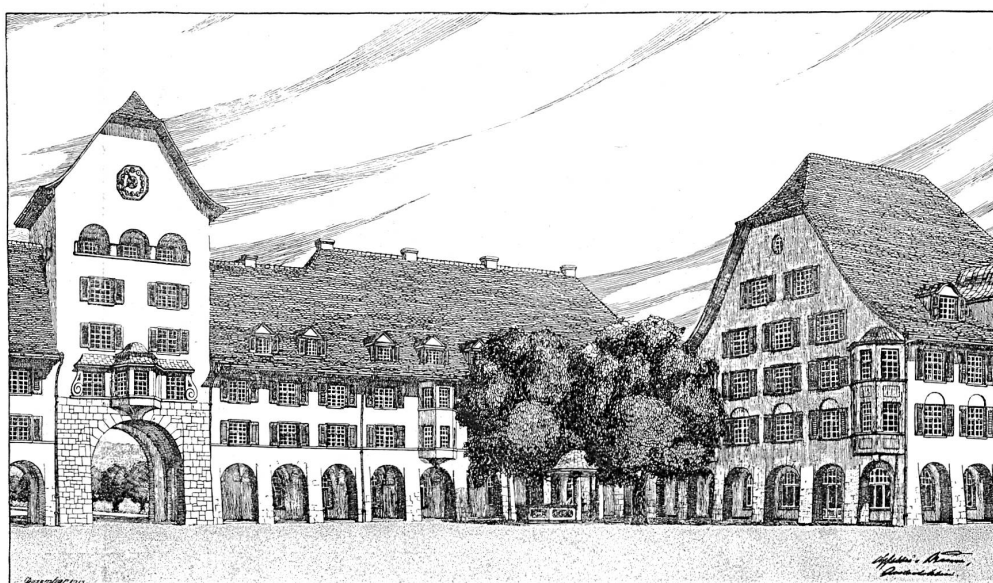
Architectes : Gfeller & Braun, à Riehen près de Bâle.



Maison intermédiaire du groupe II des cottages
de la Burgstrasse à Riehen.



Place du Marché (vue prise contre la Morystrasse).

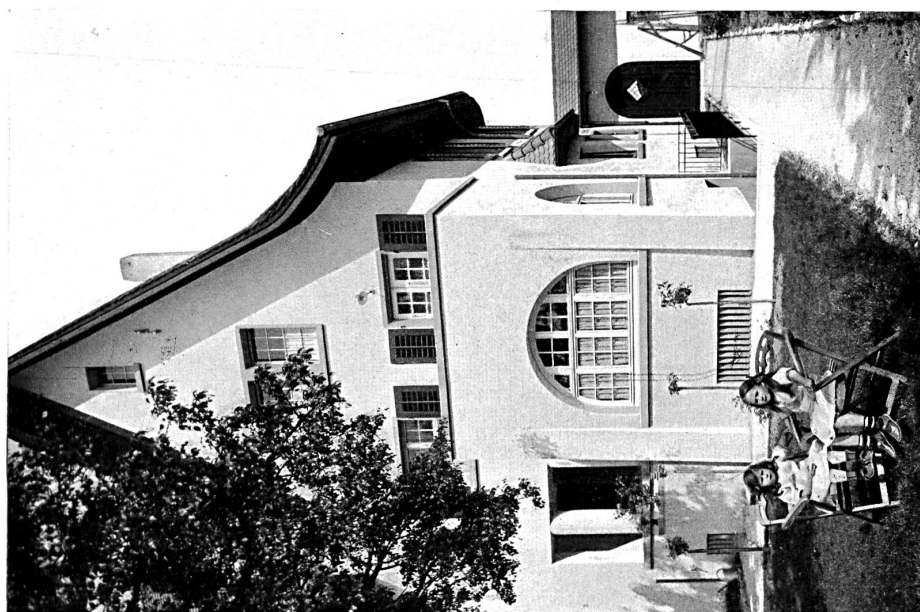


Place du Marché avec porte, poste de pompiers et poste de police.

Projet de construction des terrains de la Cie. Foncière et Immobilière Suisse et Française à Riehen.
Architectes: Gfeller & Braun à Riehen près de Bâle.



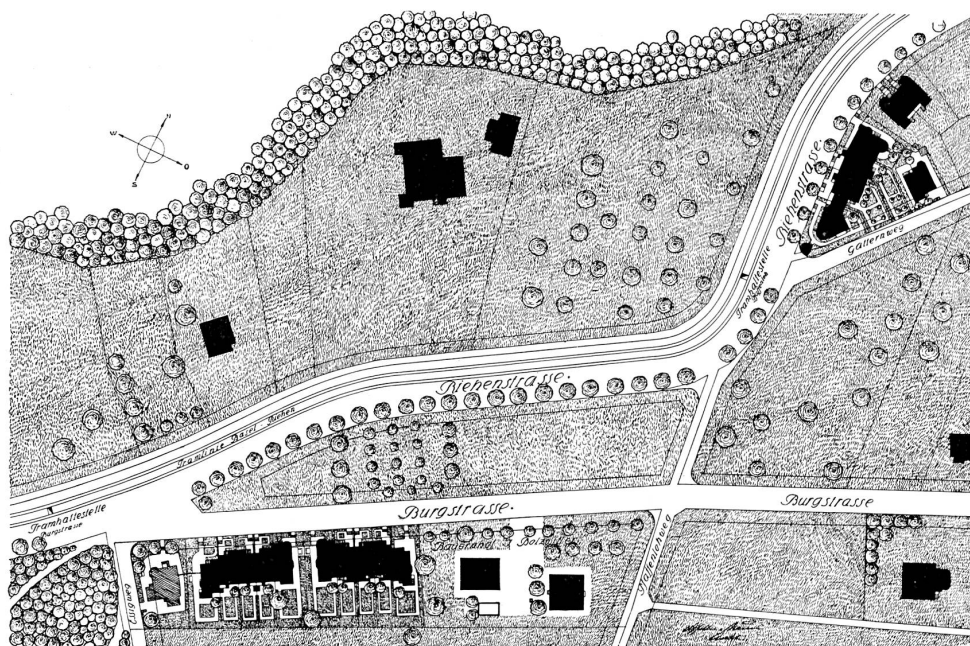
Maison de M. Hans Stücklin-Amagram,
Wenkenhalde Riehen.
Architectes: Gfeller & Braun à Riehen près de Bâle.



Maison de M. Hellmut Hettinger-Meier,
Burgstrasse Riehen.
Architectes: Gfeller & Braun à Riehen près de Bâle.



Projet de construction des terrains de la Cie. Foncière et Immobilière Suisse et Française à Riehen.
 Vue à vol d'oiseau de la partie Nord des terrains.
 Architectes: Gfeller & Braun à Riehen près de Bâle.



Plan d'ensemble des terrains de la Burgstrasse-Riehenstrasse et du Gatterweg à Riehen près de Bâle. — Echelle 1 : 2500.
 Architectes: Gfeller & Braun à Riehen.