

**Zeitschrift:** L'Architecture suisse : revue bi-mensuelle d'architecture, d'art, d'art appliqué et de construction  
**Herausgeber:** Fédération des architectes suisses  
**Band:** 4 (1915)  
**Heft:** 5-6

## **Inhaltsverzeichnis**

### **Nutzungsbedingungen**

Die ETH-Bibliothek ist die Anbieterin der digitalisierten Zeitschriften auf E-Periodica. Sie besitzt keine Urheberrechte an den Zeitschriften und ist nicht verantwortlich für deren Inhalte. Die Rechte liegen in der Regel bei den Herausgebern beziehungsweise den externen Rechteinhabern. Das Veröffentlichen von Bildern in Print- und Online-Publikationen sowie auf Social Media-Kanälen oder Webseiten ist nur mit vorheriger Genehmigung der Rechteinhaber erlaubt. [Mehr erfahren](#)

### **Conditions d'utilisation**

L'ETH Library est le fournisseur des revues numérisées. Elle ne détient aucun droit d'auteur sur les revues et n'est pas responsable de leur contenu. En règle générale, les droits sont détenus par les éditeurs ou les détenteurs de droits externes. La reproduction d'images dans des publications imprimées ou en ligne ainsi que sur des canaux de médias sociaux ou des sites web n'est autorisée qu'avec l'accord préalable des détenteurs des droits. [En savoir plus](#)

### **Terms of use**

The ETH Library is the provider of the digitised journals. It does not own any copyrights to the journals and is not responsible for their content. The rights usually lie with the publishers or the external rights holders. Publishing images in print and online publications, as well as on social media channels or websites, is only permitted with the prior consent of the rights holders. [Find out more](#)

**Download PDF:** 09.01.2026

**ETH-Bibliothek Zürich, E-Periodica, <https://www.e-periodica.ch>**

**SOMMAIRE DU N° 5/6, 1915**Travaux des architectes Gfeller et 17  
Braun . . . . .

Illustrations

Planche hors texte III.

Maison d'habitation pour deux fa-  
milles de M. A. Brunner-Zwingli  
à Riehen. — Vue générale et  
plans . . . . . 17Maisons d'habitation à la Burg-  
strasse à Riehen . . . . . 18/19

Grande Salle à Riehen . . . . . 20

Maison d'angle du groupe II à  
Riehen . . . . . 21Maison intermédiaire du groupe  
II à Riehen . . . . . 21Projet de construction des terrains  
de la Cie. Foncière et Immobi-  
lière Suisse et Française à Rie-  
hen . . . . . 22/24

Maison de M. Hettinger à Riehen 23

Maison de M. H. Stücklin à Riehen 23

Plan d'ensemble des terrains de la  
Burgstrasse et du Gatternweg à  
Riehen . . . . . 24Maison d'ouvrier et villa dans le  
canton des Grisons . . . . . II/III

Annonces

Sommaire . . . . . I

Subventions . . . . . II

Adjudications de travaux . . . . . III

185



# Arsag Lifts



Représentant: E. BERNHEIM-VOEGELI,

Bureau technique, BERNE

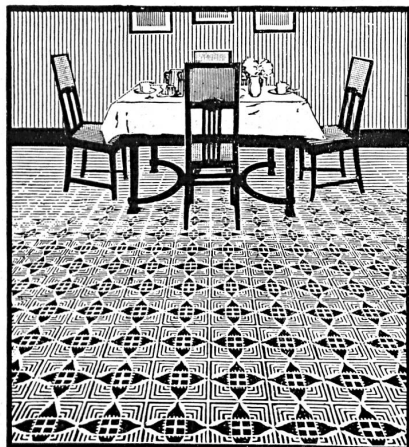
**PARQUETERIE D'AIGLE (Fondée en 1855)**MILAN 1906 Diplôme d'honneur avec  
Médaille d'or

MÉDAILLES D'OR:

— Yverdon 1894 :: Genève 1896 :: Vevey 1901 —

Représentée: à Lausanne par M. J. MERLE, Maupas, 13,  
à Montreux par M. Alb. CHENEVAL, Rue du Théâtre,  
à Genève par M. Claude MERLE, rue des Sources, 9. 111

## USINES BREMOISES DE LINOLÉUM DELMENHORST MARQUE "LA CLEF"



FABRICATION SUPÉRIEURE  
LINOLÉUM INCRUSTÉ, GRANITÉ  
UNI, JASPÉ, MOIRÉ, LIÈGE  
TENTURES MURALES: LINCRUSTA  
MURALIN BREVETÉ



CONCESSIONNAIRES:  
**F. GENOUD & C<sup>IE</sup>**  
BERNE LAUSANNE INTERLAKEN

## DESSINS ARTISTIQUES

## SUBVENTIONS.

**Lausanne.** Il est alloué:

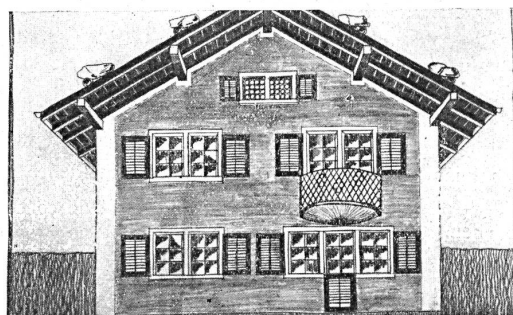
Au canton de Vaud, 6720 fr. pour la restauration de l'église de Romainmôtier;

Au canton du Valais, 8200 fr. pour l'établissement de deux chemins dans les forêts au-dessus de Chamoson;

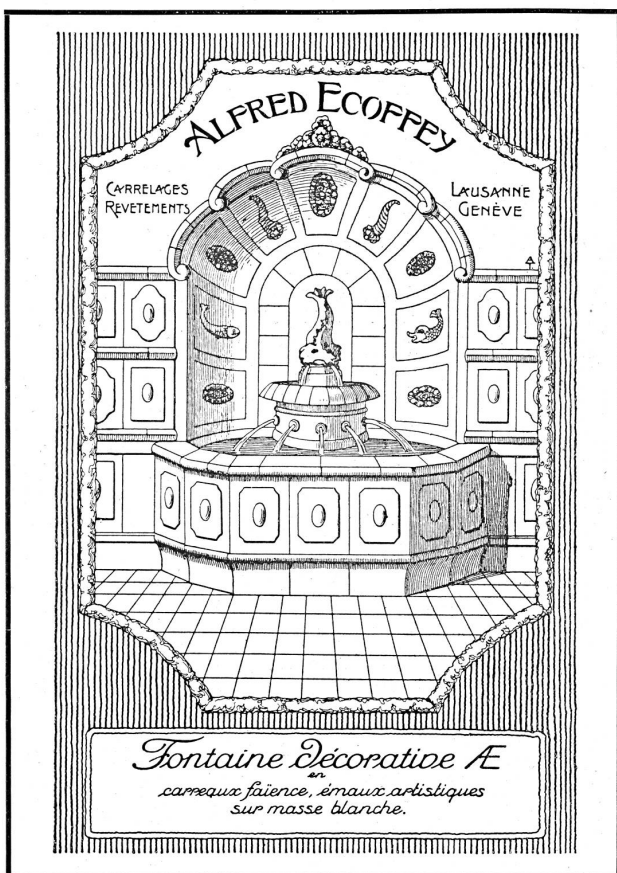
Au canton des Grisons, 50 000 fr. pour la correction de la Calancasca près de Grono;

A la paroisse d'Estavayer, 3000 fr. pour la restauration de la tour de l'église;

A la « Société des intérêts catholiques de Genève », 1850 fr. pour la restauration de la « Tour d'Hermance ».



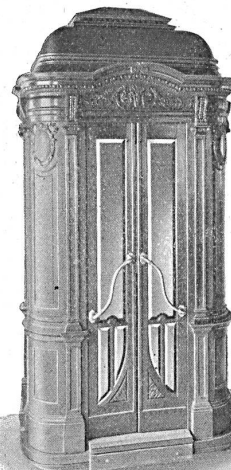
Maison d'ouvrier dans le canton des Grisons. Arch. Nold, Felsberg



*Fontaine Décorative A*  
carreaux faïence, émaux artistiques  
sur masse blanche.

## Ascenseurs

comportant les tout derniers perfectionnements



**Schindler & Cie**  
Lucerne

Représentants: Lausanne: MM. Cuénoud & Pelet, Rue St-Roch. 3/5  
Genève: M. Léon Jonneret, Queue d'Arve.

200

# PLAQUES EN LIÈGE

**Marque „Frigorit“**

pour glacières, chambres froides, installations frigorifiques, etc.

**Marque „Calorit“**

pour les constructions pour la protection contre le froid et le bruit.

**Liège naturel**

pour planchers pour être placé sous le linoléum et sous les machines, etc.

Exécution d'isolations contre les pertes du froid et de la chaleur.

**Manufacture Suisse de Calorifuges et Lièges Agglomérés**

CT. ZURICH

SOC. ANONYME

SCHLIEREN