

Zeitschrift: L'Architecture suisse : revue bi-mensuelle d'architecture, d'art, d'art appliqué et de construction
Herausgeber: Fédération des architectes suisses
Band: 4 (1915)
Heft: 1-2

Artikel: Travaux de l'architecte A. Kraemer de Bâle
Autor: [s.n.]
DOI: <https://doi.org/10.5169/seals-889920>

Nutzungsbedingungen

Die ETH-Bibliothek ist die Anbieterin der digitalisierten Zeitschriften auf E-Periodica. Sie besitzt keine Urheberrechte an den Zeitschriften und ist nicht verantwortlich für deren Inhalte. Die Rechte liegen in der Regel bei den Herausgebern beziehungsweise den externen Rechteinhabern. Das Veröffentlichen von Bildern in Print- und Online-Publikationen sowie auf Social Media-Kanälen oder Webseiten ist nur mit vorheriger Genehmigung der Rechteinhaber erlaubt. [Mehr erfahren](#)

Conditions d'utilisation

L'ETH Library est le fournisseur des revues numérisées. Elle ne détient aucun droit d'auteur sur les revues et n'est pas responsable de leur contenu. En règle générale, les droits sont détenus par les éditeurs ou les détenteurs de droits externes. La reproduction d'images dans des publications imprimées ou en ligne ainsi que sur des canaux de médias sociaux ou des sites web n'est autorisée qu'avec l'accord préalable des détenteurs des droits. [En savoir plus](#)

Terms of use

The ETH Library is the provider of the digitised journals. It does not own any copyrights to the journals and is not responsible for their content. The rights usually lie with the publishers or the external rights holders. Publishing images in print and online publications, as well as on social media channels or websites, is only permitted with the prior consent of the rights holders. [Find out more](#)

Download PDF: 20.02.2026

ETH-Bibliothek Zürich, E-Periodica, <https://www.e-periodica.ch>

L'ARCHITECTURE SUISSE

REVUE BI-MENSUELLE
D'ARCHITECTURE, D'ART, D'ART
APPLIQUÉ ET DE CONSTRUCTION

Les articles et les planches ne peuvent être reproduits qu'avec l'autorisation de l'éditeur.

Esquisse pour une
maisonnette.

Architecte:
Alfred Kraemer, Bâle.

Echelle 1: 400



Cubage:

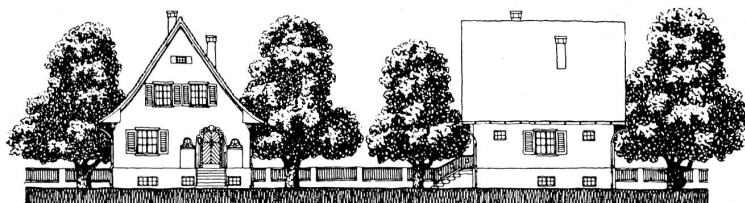
Caves 2,0 + 0,2 = 2,2

R. d. ch. 2,5 + 0,3 = 2,8

1er étage = 2,4

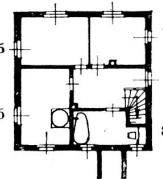
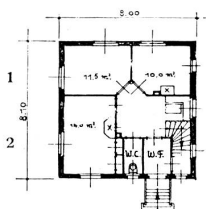
Hauteur = 7,4

$8,1 \times 8,0 \times 7,4 = 479,5 \text{ m}^3$



Plan du
rez-de-chaussée.

Légende:
1. Chambre à
coucher;
2. Chambre de
ménage;
3. Cuisine;
4. Vestibule.

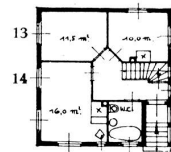
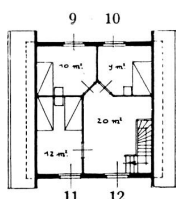


Plan des caves.

Légende:
5. et 7. Caves;
6. Lessiverie;
8. Bains.

Plan
du 1er étage
(combles).

Légende:
9., 10. et 11.
Chambres;
12. Vestibule.



Variante
du plan du
rez-de-chaussée.

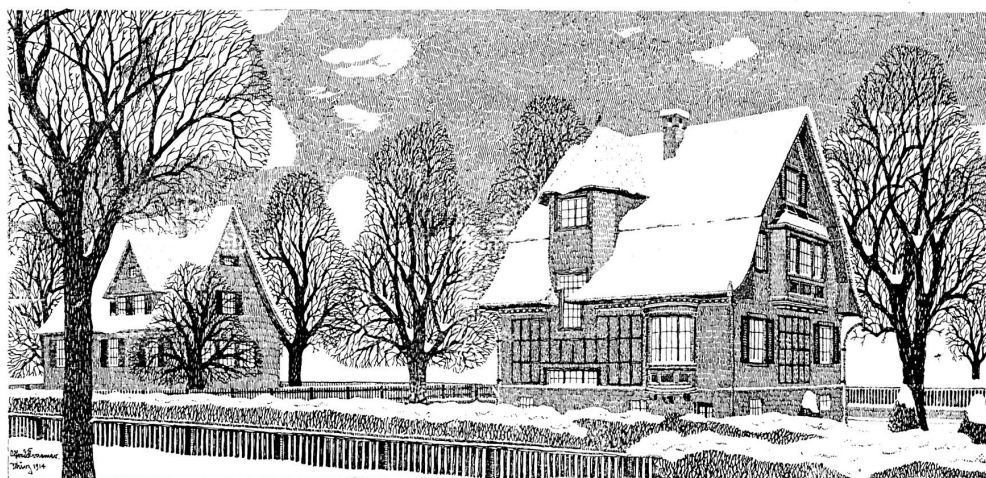
Légende:
13. Chambre à
coucher;
14. Chambre
de ménage;
15. Cuisine;
16. Vestibule.

TRAVAUX DE L'ARCHITECTE A. KRAEMER DE BALE.

Il est souvent plus difficile de donner à des problèmes de construction très simples une solution heureuse, qui désarme la critique que de mener à bien des tâches plus importantes pour lesquelles on a tous les

moyens et tout le temps nécessaire à sa disposition.

Par le fait des circonstances actuelles, la construction de maisons d'habitation simples répond certainement à un besoin

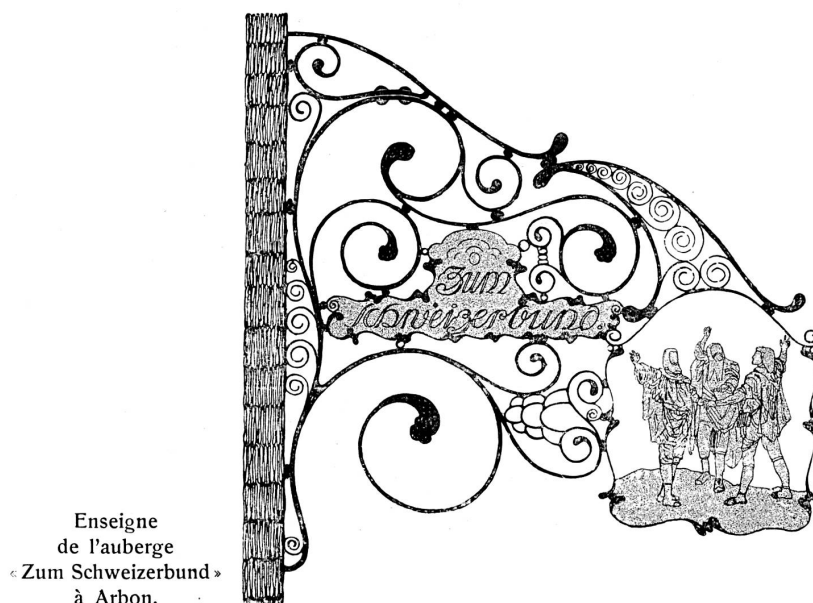


Villa à Arbon. — Architecte Alfred Kræmer, Bâle.
(Voir plans et façades page 3.)

plus grand que des entreprises plus vastes ; il nous paraît donc indiqué de nous occuper un peu plus souvent de problèmes de ce genre.

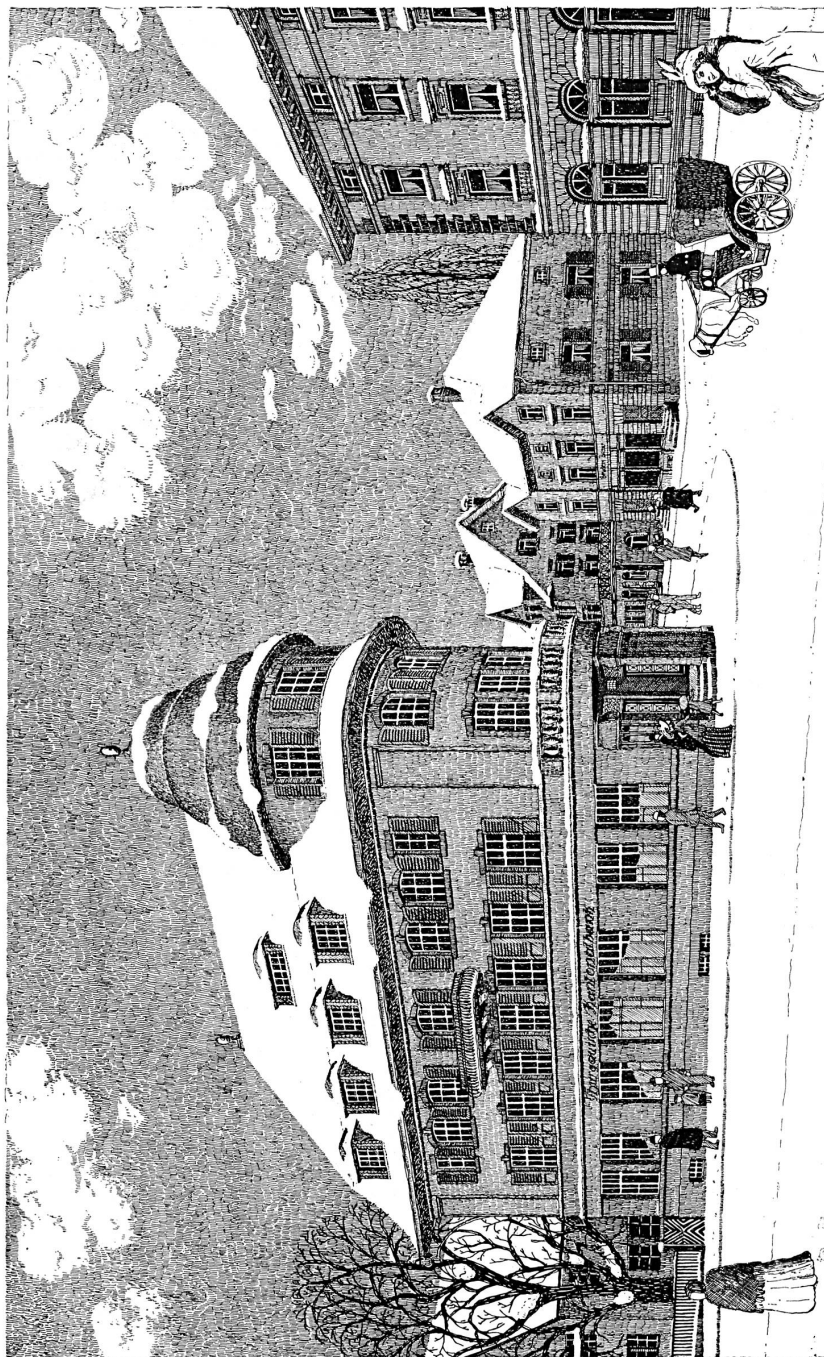
Les maisonnettes représentées ici ont été construites ou projetées pour une ou plusieurs familles par l'architecte Alfred Kræmer de Bâle. Elles se distinguent toutes par un extérieur plaisant et des plans bien étudiés. L'auteur a mis un soin particulier à l'orientation des locaux habitables qui tous

sont accessibles aux effets bienfaisants du soleil. Le projet pour le bâtiment de la banque cantonale thurgovienne à Romanshorn, du même auteur, montre que celui-ci n'est pas arrêté par des problèmes de plus grande envergure. La perspective de cet édifice est une preuve de la virtuosité de l'artiste, et tous ses travaux attestent un sens pratique très caractérisé joint à un talent indiscutable. Ils possèdent en un mot l'harmonie propre aux véritables œuvres d'art.

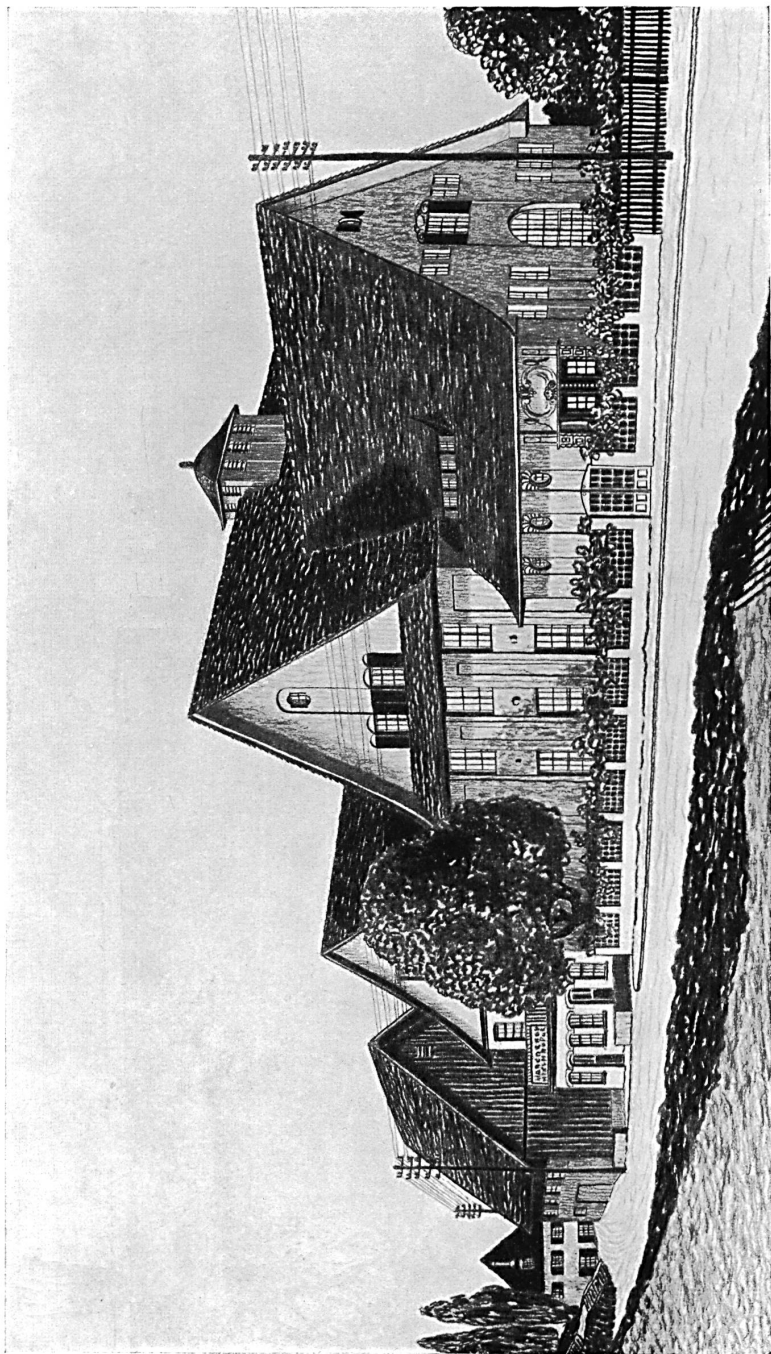


Enseigne
de l'auberge
« Zum Schweizerbund »
à Arbon.

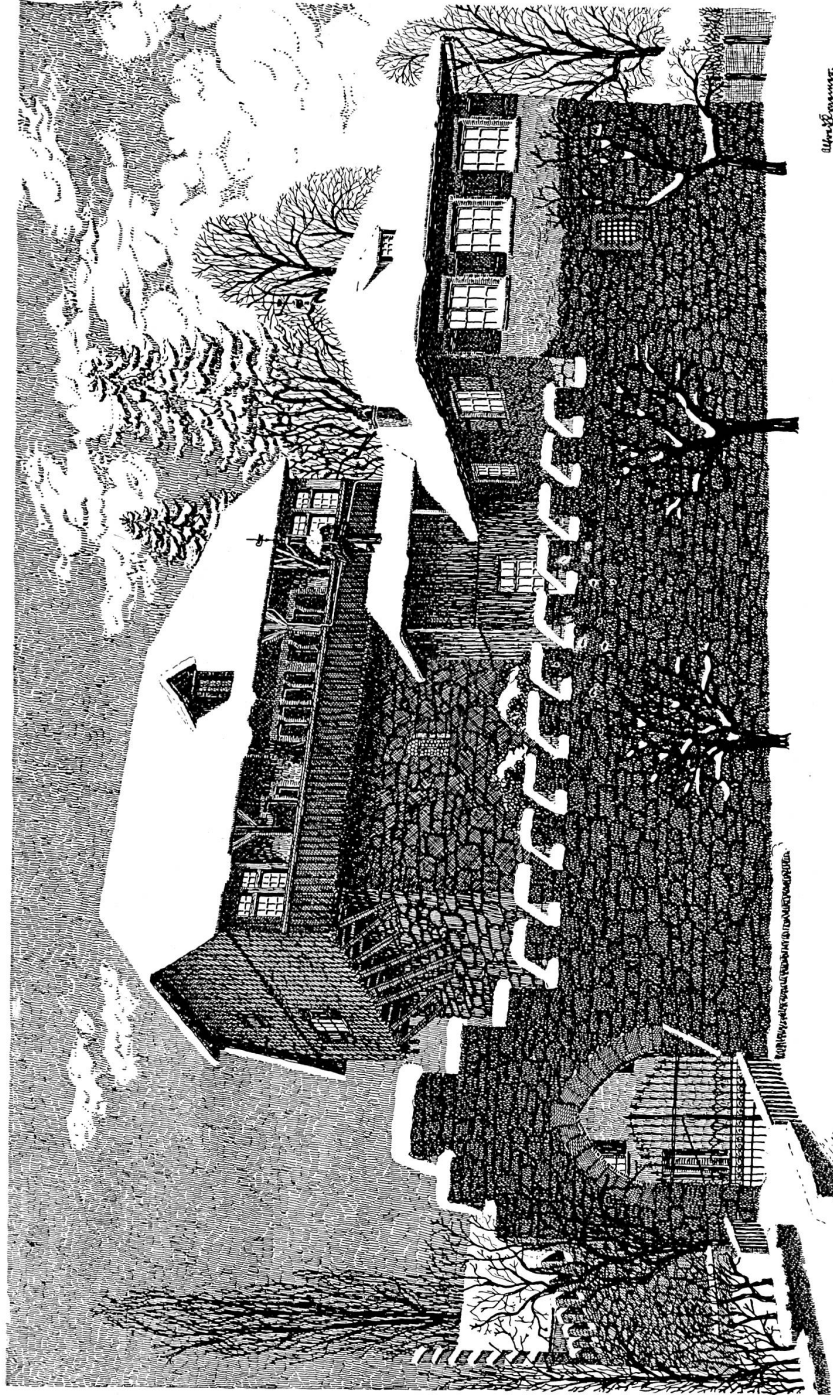
Architecte
Alfred Kræmer
Bâle.
Echelle 1:15.



Projet pour le bâtiment de la banque cantonale thurgovienne à Romanshorn.
 Architecte: Alfred Kraemer, Bâle.

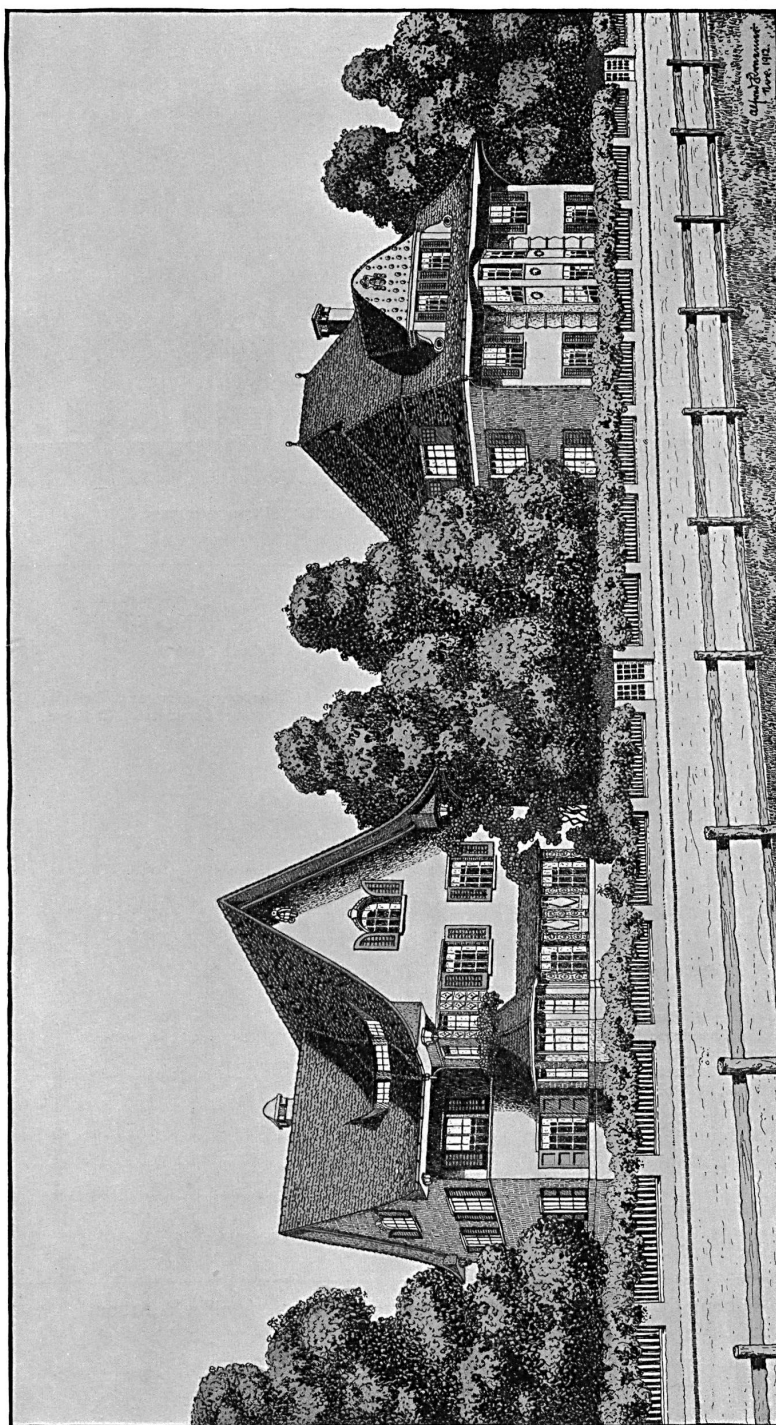


Projet de salle de gymnastique. — Architecte: Alfred Kraemer, Bâle.



CHATEAU DE MAMMERTSHOFEN PRÈS DE ROGGWIL (CANTON DE THURGOVIE).

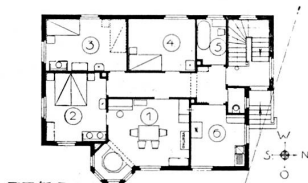
D'après un dessin à la plume de
l'architecte Alfred Kraemer, Bâle.



Groupe de maisons d'habitation pour deux et trois familles à Arbon.
Architecte: Alfred Kraemer, Bâle.



Façade de la maison de deux familles. — Echelle 1:200. (Perspective page 7.)

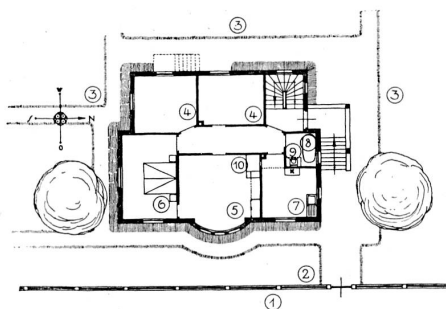


Echelle 1:400

Légende: 1. Chambre de ménage; 2. Chambre des parents; 3. Chambre à coucher; 4. Chambre; 5. Bains; 6. Cuisine.

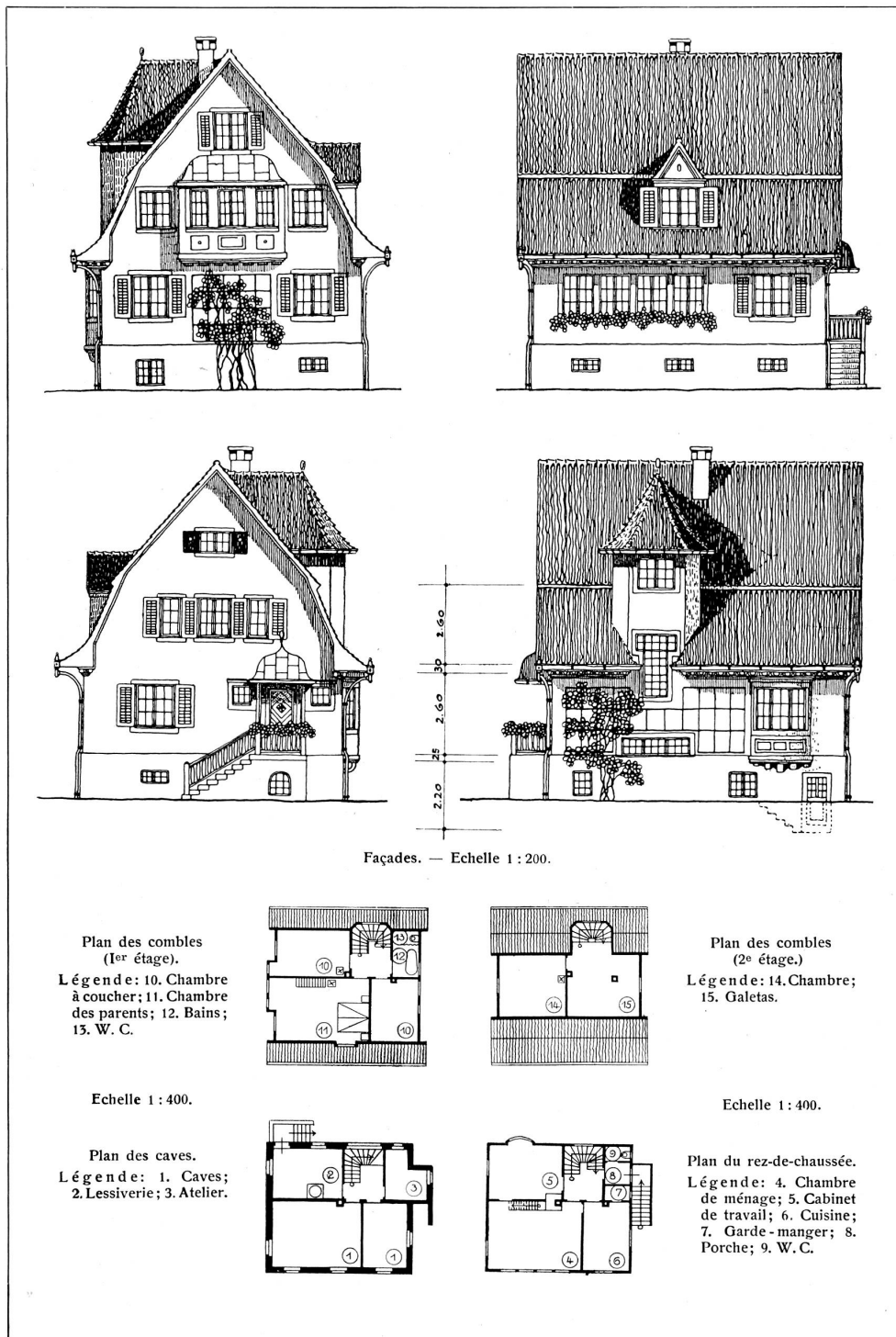
Plan du rez-de-chaussée de la maison de deux familles.

Echelle 1:400
Légende: 1. Rue; 2. et 3. Jardin; 4. Chambres; 5. Chambre de ménage; 6. Chambre des parents; 7. Cuisine; 8. Bains; 9. W.C.; 10. Poêle et siège.

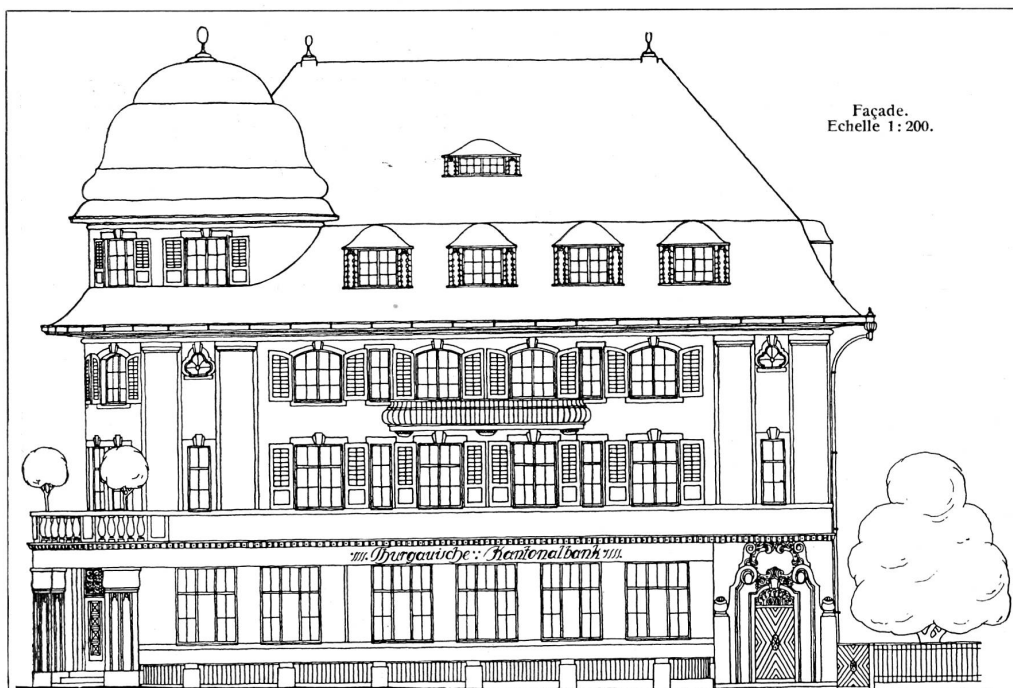


Plan du rez-de-chaussée de la maison de trois familles.

Groupe de maisons d'habitation pour deux et trois familles à Arbon.
Architecte: Alfred Kraemer, Bâle.



Villa à Arbon. — Architecte Alfred Kræmer, Bâle.
(Voir perspective page 2.)

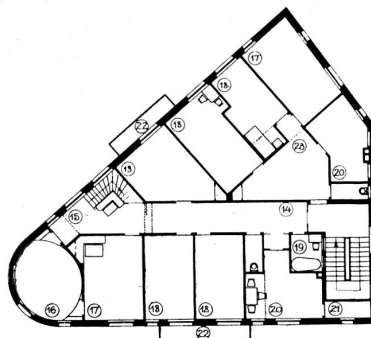


Façade.
Echelle 1:200.

Plans du sous-sol et du rez-de-chaussée.

Echelle 1:400.

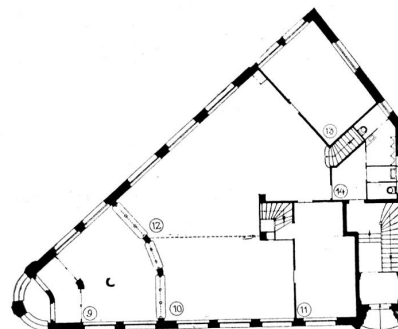
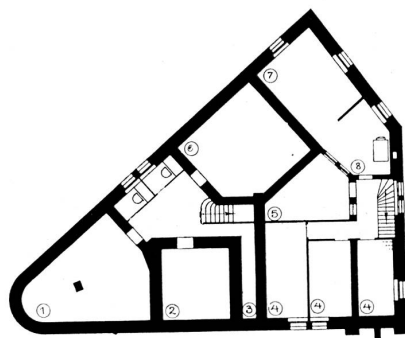
Légende: 1. Safes; 2. Trésor;
3. Couloir de contrôle; 4. Caves;
5. Cave; 6. Archives; 7. Charbon;
8. Chauffage; 9. Hall aux guichets;
10. Caisse; 11. Administrateur;
12. Comptabilité; 13. Matériel;
14. Garde-robe et toilette.



Plan du 2^e étage.

Echelle 1:400

Légende: 14. Appartement locatif;
15. Hall; 16. Salon;
17. Chambre de ménage; 18. Chambres;
19. Bains; 20. Cuisine;
21. Garde-manger; 22. Balcon;
23. Logement du concierge.
Quelques locaux aux combles sont en relation directe avec l'appartement locatif par un escalier partant du hall.



Projet pour le bâtiment de la banque cantonale thurgovienne à Romanshorn.
Architecte: Alfred Krämer, Bâle.