

**Zeitschrift:** L'Architecture suisse : revue bi-mensuelle d'architecture, d'art, d'art appliqué et de construction  
**Herausgeber:** Fédération des architectes suisses  
**Band:** 4 (1915)  
**Heft:** 1-2

## **Titelseiten**

### **Nutzungsbedingungen**

Die ETH-Bibliothek ist die Anbieterin der digitalisierten Zeitschriften auf E-Periodica. Sie besitzt keine Urheberrechte an den Zeitschriften und ist nicht verantwortlich für deren Inhalte. Die Rechte liegen in der Regel bei den Herausgebern beziehungsweise den externen Rechteinhabern. Das Veröffentlichen von Bildern in Print- und Online-Publikationen sowie auf Social Media-Kanälen oder Webseiten ist nur mit vorheriger Genehmigung der Rechteinhaber erlaubt. [Mehr erfahren](#)

### **Conditions d'utilisation**

L'ETH Library est le fournisseur des revues numérisées. Elle ne détient aucun droit d'auteur sur les revues et n'est pas responsable de leur contenu. En règle générale, les droits sont détenus par les éditeurs ou les détenteurs de droits externes. La reproduction d'images dans des publications imprimées ou en ligne ainsi que sur des canaux de médias sociaux ou des sites web n'est autorisée qu'avec l'accord préalable des détenteurs des droits. [En savoir plus](#)

### **Terms of use**

The ETH Library is the provider of the digitised journals. It does not own any copyrights to the journals and is not responsible for their content. The rights usually lie with the publishers or the external rights holders. Publishing images in print and online publications, as well as on social media channels or websites, is only permitted with the prior consent of the rights holders. [Find out more](#)

**Download PDF:** 22.02.2026

**ETH-Bibliothek Zürich, E-Periodica, <https://www.e-periodica.ch>**



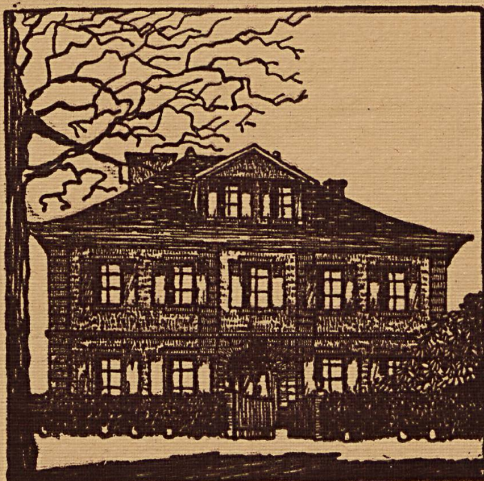
Per A 4410

Vol. 1.

# L'ARCHITECTURE SVISSE

REVUE BI-MENSUELLE  
D'ARCHITECTURE, D'ART, D'ART  
APPLIQUÉ ET DE CONSTRUCTION

Sta.



No. 1/2 — 1915

LAUSANNE—BERNE



164

# A. MOREL

## Atelier d'Héliographie

Jumelles N° 2 — LAUSANNE — Téléphone 327  
Héliographies — Papiers — Procédé à sec

### Aktiengesellschaft Kesselschmiede Richterswil

Chaudières à vapeur de tous systèmes.  
Marmites spéc. pour les industries.  
Bouilleurs avec ou sans serpentins.  
Réservoirs à air comprimé. □ □ □  
Caissons pneumatiques. □ □ □  
Gazomètres, div. grandeurs.  
Réparations urgentes  
dans nos ateliers □ □ □ □  
ou chez les clients.

Chargeurs mécan. Système Seyboth  
pour chaudières.  
Conduites en tôle pour installations  
hydro-électriques.  
Constructions en fer p. ponts et bâtiments.

220

### EL. PARLI & C<sup>ie</sup>

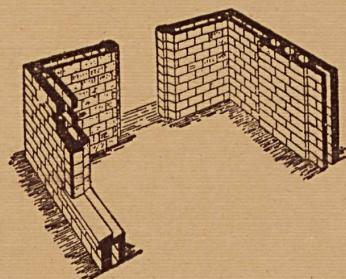
#### BIENNE - LAUSANNE

Avenue de la gare 33

173

### Chauffages centraux Ventilation Installations sanitaires

Références de 1<sup>er</sup> ordre :: Garantie



#### L'Humidité

est vaincue dans les  
maisons d'habitation  
industrielles ou agri-  
coles construites en  
**murs armés à  
double paroi.**

Système **GAY** brevet  
suisse 33177.

Matériaux les meilleur  
marché, fabriqués à pied  
d'œuvre.

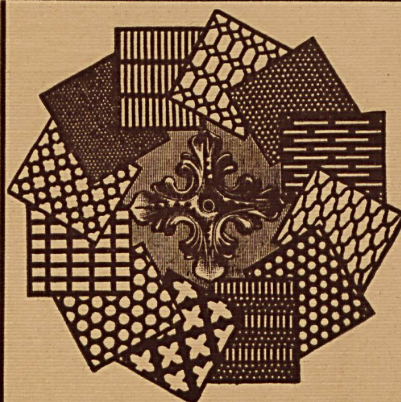
Nombreuses références □ Prix courants □ Devis gratis  
**S'adresser au bureau technique GAY-COLIN à Lutry.**  
Téléphone 81.28 184 Téléphone 81.28

Aciers pour béton armé de 5 à 40 mm  
en barres jusqu'à 15 mètres



LAUSANNE

188



### H. Heer & C<sup>ie</sup>

#### Olten

92



Fabrication  
spéciale de  
tôles perforées  
en tous métaux

### Ane M<sup>re</sup> CANSON & MONTGOLFIER, ANNONAY (Ardèche)

Carnet dessin à feuilles mobiles pour architectes et  
conducteurs de travaux;  
Papiers à dessin pour architectes;

148

Papiers spéciaux pour machine à écrire; Buvards;  
Papiers pour aquarelle.  
Sur demande envoi d'échantillons et tarifs