

Zeitschrift: L'Architecture suisse : revue bi-mensuelle d'architecture, d'art, d'art appliqué et de construction
Herausgeber: Fédération des architectes suisses
Band: 3 (1914)
Heft: 3

Buchbesprechung: La maison bourgeoise en Suisse : Volume III: St-Gall et Appenzell

Nutzungsbedingungen

Die ETH-Bibliothek ist die Anbieterin der digitalisierten Zeitschriften auf E-Periodica. Sie besitzt keine Urheberrechte an den Zeitschriften und ist nicht verantwortlich für deren Inhalte. Die Rechte liegen in der Regel bei den Herausgebern beziehungsweise den externen Rechteinhabern. Das Veröffentlichen von Bildern in Print- und Online-Publikationen sowie auf Social Media-Kanälen oder Webseiten ist nur mit vorheriger Genehmigung der Rechteinhaber erlaubt. [Mehr erfahren](#)

Conditions d'utilisation

L'ETH Library est le fournisseur des revues numérisées. Elle ne détient aucun droit d'auteur sur les revues et n'est pas responsable de leur contenu. En règle générale, les droits sont détenus par les éditeurs ou les détenteurs de droits externes. La reproduction d'images dans des publications imprimées ou en ligne ainsi que sur des canaux de médias sociaux ou des sites web n'est autorisée qu'avec l'accord préalable des détenteurs des droits. [En savoir plus](#)

Terms of use

The ETH Library is the provider of the digitised journals. It does not own any copyrights to the journals and is not responsible for their content. The rights usually lie with the publishers or the external rights holders. Publishing images in print and online publications, as well as on social media channels or websites, is only permitted with the prior consent of the rights holders. [Find out more](#)

Download PDF: 22.02.2026

ETH-Bibliothek Zürich, E-Periodica, <https://www.e-periodica.ch>



L'établissement climatérique de « Sonn-Matt » près de Lucerne. — Salle de lecture.

LA MAISON BOURGEOISE EN SUISSE.

VOLUME III: ST-GALL ET APPENZELL.

Le troisième volume de « La maison bourgeoise en Suisse », ouvrage publié par les soins de la Société des ingénieurs et architectes suisses, nous transporte dans les cantons de St-Gall et d'Appenzell. Nous pénétrons dans un champ d'architecture qui diffère essentiellement de celui que nous offraient les volumes déjà parus. *)

La formation du style qui caractérise l'architecture des contrées de la Suisse orientale s'est opérée d'une façon toute

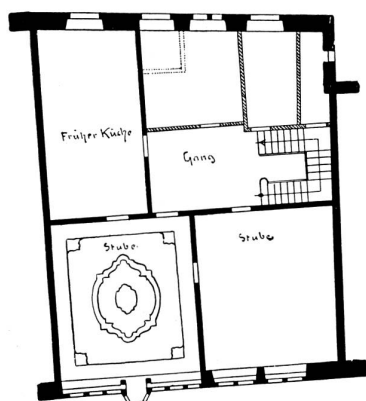
spéciale, ne rappelant en rien le développement qui s'est produit dans les cantons de la Suisse primitive par exemple; il faut en rechercher la cause dans la différence de leurs conditions économiques et dans les événements qui ont présidé à leur formation.

Le canton d'Appenzell n'offre pas une très grande variété de monuments réellement anciens; il en est de même du canton de St-Gall à l'exception de son chef-lieu où nous pouvons embrasser d'un même coup d'œil les diverses phases du développement architectural. Le plus bel exemple d'architecture appenzelloise nous est certainement fourni par la place publique à Trogen.

*) La maison bourgeoise en Suisse, III^e volume. La maison bourgeoise dans le canton de St-Gall (1^{re} partie). La maison bourgeoise dans le canton d'Appenzell. Publié par la Société des ingénieurs et architectes suisses, Berlin 1913. Edité chez Ernst Wasmuth A.-G. Prix Fr. 12.50 broché.

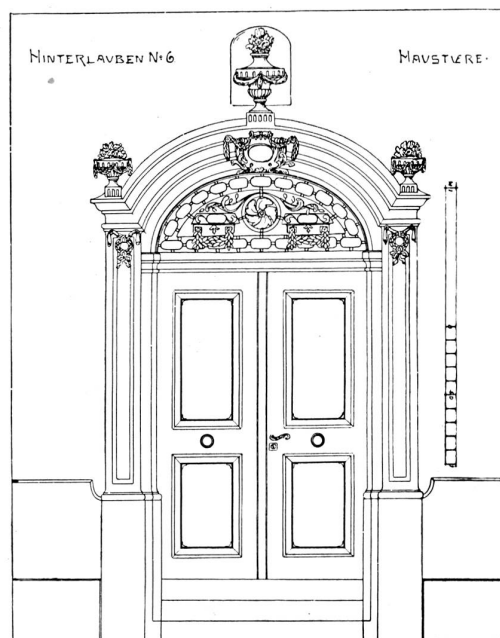


Façade sur la rue.



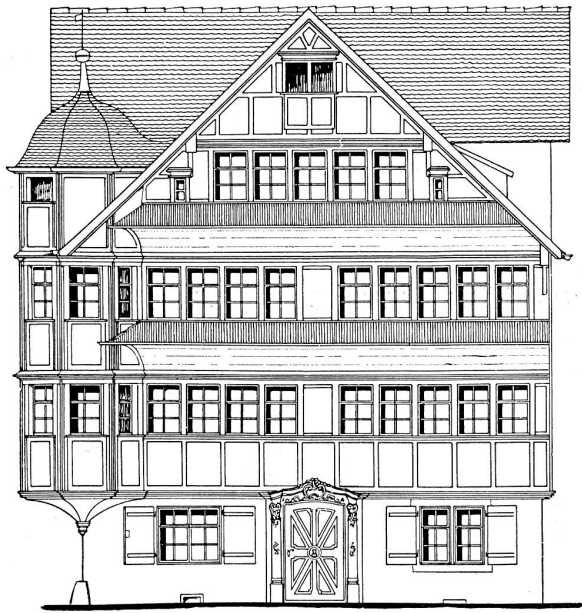
Plan du 1^{er} étage.
Echelle 1 : 300

La maison « Hinterlauben »
N° 6 à St-Gall (1581).

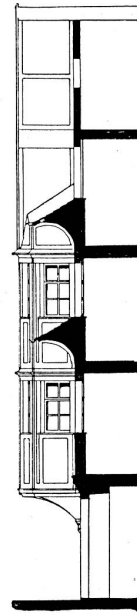


Vue de la porte d'entrée.

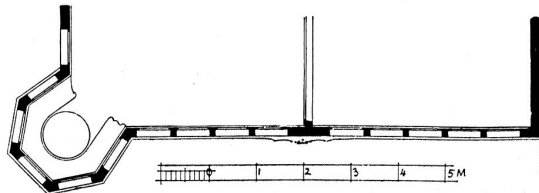
Tiré de « La maison bourgeoise en Suisse », Volume III.
La maison bourgeoise dans le canton de St-Gall (1^{re} partie) et dans le canton d'Appenzell.



Façade
1 : 150



Coupe
1 : 150



Plan
1 : 150

L'auberge de la couronne
à Trogen.

Tiré de « La maison bourgeoise
en Suisse », Volume III.