

**Zeitschrift:** L'Architecture suisse : revue bi-mensuelle d'architecture, d'art, d'art appliqué et de construction  
**Herausgeber:** Fédération des architectes suisses  
**Band:** 3 (1914)  
**Heft:** 24

## **Werbung**

### **Nutzungsbedingungen**

Die ETH-Bibliothek ist die Anbieterin der digitalisierten Zeitschriften auf E-Periodica. Sie besitzt keine Urheberrechte an den Zeitschriften und ist nicht verantwortlich für deren Inhalte. Die Rechte liegen in der Regel bei den Herausgebern beziehungsweise den externen Rechteinhabern. Das Veröffentlichen von Bildern in Print- und Online-Publikationen sowie auf Social Media-Kanälen oder Webseiten ist nur mit vorheriger Genehmigung der Rechteinhaber erlaubt. [Mehr erfahren](#)

### **Conditions d'utilisation**

L'ETH Library est le fournisseur des revues numérisées. Elle ne détient aucun droit d'auteur sur les revues et n'est pas responsable de leur contenu. En règle générale, les droits sont détenus par les éditeurs ou les détenteurs de droits externes. La reproduction d'images dans des publications imprimées ou en ligne ainsi que sur des canaux de médias sociaux ou des sites web n'est autorisée qu'avec l'accord préalable des détenteurs des droits. [En savoir plus](#)

### **Terms of use**

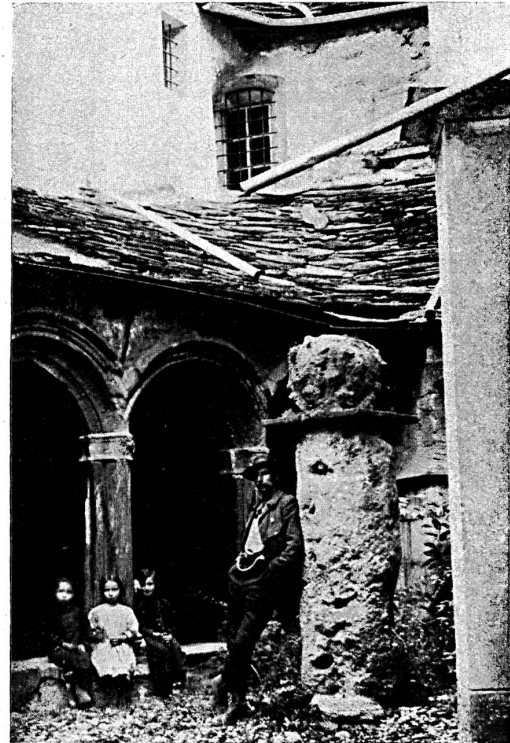
The ETH Library is the provider of the digitised journals. It does not own any copyrights to the journals and is not responsible for their content. The rights usually lie with the publishers or the external rights holders. Publishing images in print and online publications, as well as on social media channels or websites, is only permitted with the prior consent of the rights holders. [Find out more](#)

**Download PDF:** 12.02.2026

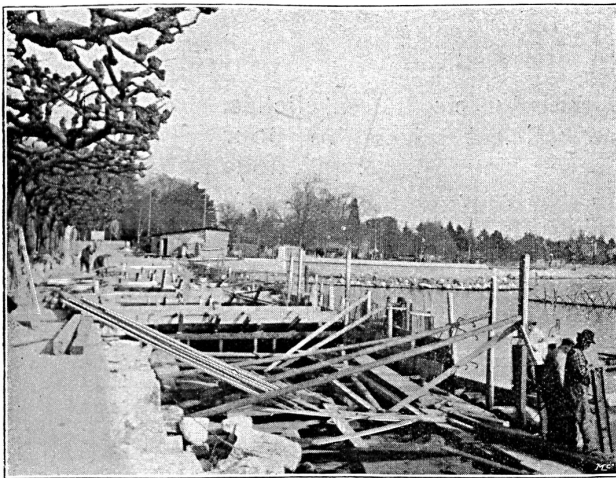
**ETH-Bibliothek Zürich, E-Periodica, <https://www.e-periodica.ch>**



Le « Türligartenhaus » à Coire.  
Phot. Architecte Ad. Müller, Coire.



Scènerie d'Aoste en Italie.  
Cloître et tombeaux des ducs de la Savoie (1400).

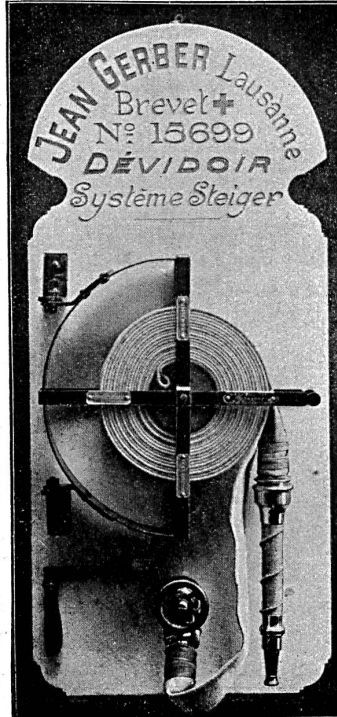


**A. Paris & L. Berthod**  
: Ingénieurs :  
**LAUSANNE**

Béton armé F. Brazzola

172

**JEAN GERBER**  
Fabrique de tuyaux en chanvre  
**LAUSANNE**



Postes  
d'incendie  
pour  
Edifices  
publics  
Hôtels  
Villas  
Usines

166

Système  
le plus simple  
et le plus rapide  
pour combattre  
le feu

= Bon marché =



**Nous vous les  
fournissons de suite!**

Tous les imprimés, prospectus, circulaires, clichés,  
en un mot tout ce qui est nécessaire pour  
une propagande efficace. Vous n'avez qu'à nous  
téléphoner et un de nos représentants se fera  
un plaisir de venir vous visiter immédiatement.

**„HALLWAG“**

**S.A. Imprimerie Haller &  
Edition Wagner, Berne.**

Breitenrainstraße 97.      Téléphone 4701-3.





**Anc Mre CANSON & MONTGOLFIER, ANNONAY (Ardèche)**

Carnet dessin à feuilles mobiles pour architectes et  
conducteurs de travaux;  
Papiers à dessin pour architectes;

148

Papiers spéciaux pour machine à écrire; Buvards;  
Papiers pour aquarelle.  
Sur demande envoi d'échantillons et tarifs



Reconnue la meilleure peinture laquée ou mate  
toute prête à l'usage.

202 Représentant général pour la Suisse:  
**C. HÄSSIG, ANGENSTEIN près Bale.**

**Blanc, Michaud & C<sup>le</sup>, Fribourg**

Bureaux et ateliers: Place de la Gare 3.

Chauffages centraux de tous  
systèmes. Spécialité de chauff-  
fage à air chaud pour églises,  
brûlant des charbons maigres.

Installation sanitaire.

Téléphone 5.77.

206

Téléphone 5.77.

**Plaques de liège imprégné Emika**

Coefficient de conductibilité  
0,040 à 0° Celsius.

Poids spécifique 0,193.

**Emika** est le matériel isolant le plus ef-  
ficace de tous les produits fabri-  
qués de liège cru naturel pour caves, glaciers,  
chambres frigorifiques etc.

**Plaques de liège Original**

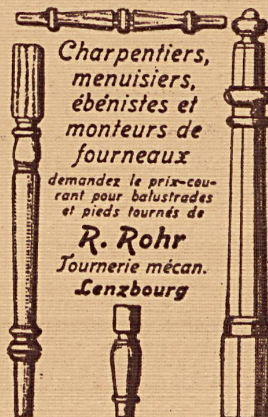
sont employées pour l'isolation de parois, de  
plafonds, de planchers et de toits  
contre le froid et le son.

107

Tous exécutions des **isolations** par nos  
**monteurs spécialistes.**

Tous cherchons des **vendeurs** et  
des **représentants** pour toutes les places  
importantes.

**Mannheimer Isolierwerke  
und Korksteinfabrik G.m.b.H.**  
Mannheim - Rheinau (Allemagne)



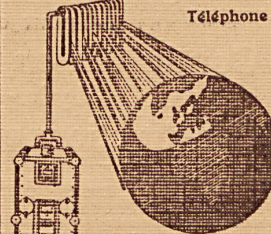
*Charpentiers,  
menuisiers,  
ébénistes et  
monteurs de  
fourneaux*

*demandez le prix-cou-  
rant pour balustrades  
et pieds tournés de*

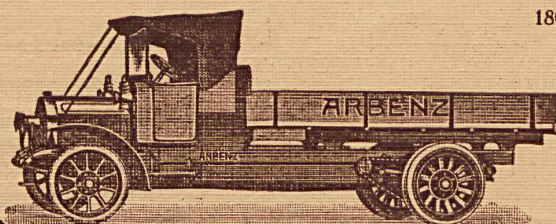
**R. Rohr**  
Tournerie mécan.  
Lenzburg

**E. PRÉBANDIER & FILS**  
Chauffage central

Téléphone



**Cuisine, Bains**  
Devis et Projets gratuits 146  
Neuchâtel, Lausanne, Genève



180

**ARBENZ A.-G.**  
ZURICH-ALBISRIEDEN ::

**Ascenseurs Stigler**  
et Montecharges

**E. GAILLARD, ing.**  
LAUSANNE  
Tél. 130

178



**Aktiengesellschaft**  
**Kesselschmiede Richterswil**

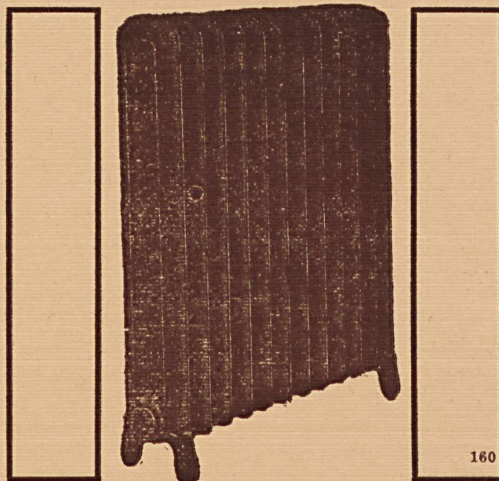
Chaudières à vapeur de tous systèmes.  
 Marmites spéc. pour les industries.  
 Bouilleurs avec ou sans serpents.  
 Réservoirs à air comprimé. □ □ □  
 Caissons pneumatiques. □ □ □  
 Gazomètres, div. grandeurs.  
 Réparations urgentes  
 dans nos ateliers □ □ □ □  
 ou chez les clients.  
 Chargeurs mécan. Système Seyboth  
 pour chaudières.  
 Conduites en tôle pour installations  
 hydro-électriques.  
 Constructions en fer p. ponts et bâtiments.

220

« **CALORIE** »

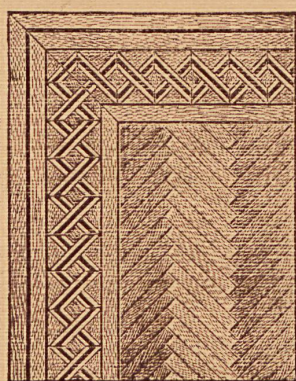
S. A.

**CHAUFFAGE ET VENTILATION**



**GENÈVE • LAUSANNE • LYON**  
**□ NEUCHÂTEL • FRIBOURG □**

160



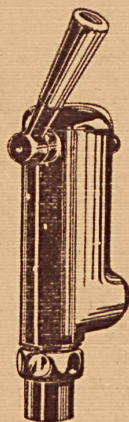
**MARTIN Frères**  
**Genève**

16, Rue Baulte, 16  
 Téléphone 61.48

**Parquets**  
 du plus simple au plus riche

**Spécialité:** Pose sur  
 bitume ou niolite 205

Devis gratuits à disposition



**FLUSHOMÈTRE „STAR“**

avec frein à glycérine, n'utilise pas la pression de l'eau, convient donc à toutes les pressions. — Engorgement par les impuretés ou par le calcaire de l'eau impossible. Installation extrêmement simple; réglage à volonté, très facile. — Fermeture douce, sans aucune secousse. — Fonctionnement sûr et régulier de longue durée. — Appareil recommandé par bien des autorités. — Plusieurs milliers d'appareils en usage. Fonctionnement irréprochable, sans aucun dérangement: 3 ans de garantie.

Fabricants:

**TAGUE & C<sup>ie</sup>, MORAT**

On ne livre directement qu'aux installateurs

191

**Société suisse d'ameublements**  
**& mobilier complet**

(anc. Maisons HEER-CRAMER & F. WANNER réunies)

**LAUSANNE: 6, Avenue du Théâtre**  
**MONTREUX: 11, Avenue des Alpes**

Ébénisterie, tapisserie, décoration :: Meubles et menuiserie d'art fabriqués dans nos propres ateliers



120