

Zeitschrift: L'Architecture suisse : revue bi-mensuelle d'architecture, d'art, d'art appliqué et de construction
Herausgeber: Fédération des architectes suisses
Band: 3 (1914)
Heft: 24

Artikel: Quelques projets intéressants
Autor: [s.n.]
DOI: <https://doi.org/10.5169/seals-889912>

Nutzungsbedingungen

Die ETH-Bibliothek ist die Anbieterin der digitalisierten Zeitschriften auf E-Periodica. Sie besitzt keine Urheberrechte an den Zeitschriften und ist nicht verantwortlich für deren Inhalte. Die Rechte liegen in der Regel bei den Herausgebern beziehungsweise den externen Rechteinhabern. Das Veröffentlichen von Bildern in Print- und Online-Publikationen sowie auf Social Media-Kanälen oder Webseiten ist nur mit vorheriger Genehmigung der Rechteinhaber erlaubt. [Mehr erfahren](#)

Conditions d'utilisation

L'ETH Library est le fournisseur des revues numérisées. Elle ne détient aucun droit d'auteur sur les revues et n'est pas responsable de leur contenu. En règle générale, les droits sont détenus par les éditeurs ou les détenteurs de droits externes. La reproduction d'images dans des publications imprimées ou en ligne ainsi que sur des canaux de médias sociaux ou des sites web n'est autorisée qu'avec l'accord préalable des détenteurs des droits. [En savoir plus](#)

Terms of use

The ETH Library is the provider of the digitised journals. It does not own any copyrights to the journals and is not responsible for their content. The rights usually lie with the publishers or the external rights holders. Publishing images in print and online publications, as well as on social media channels or websites, is only permitted with the prior consent of the rights holders. [Find out more](#)

Download PDF: 21.02.2026

ETH-Bibliothek Zürich, E-Periodica, <https://www.e-periodica.ch>

L'ARCHITECTURE SUISSE

REVUE BI-MENSUELLE
D'ARCHITECTURE, D'ART, D'ART
APPLIQUÉ ET DE CONSTRUCTION

Les articles et les planches ne peuvent être reproduits qu'avec l'autorisation de l'éditeur.



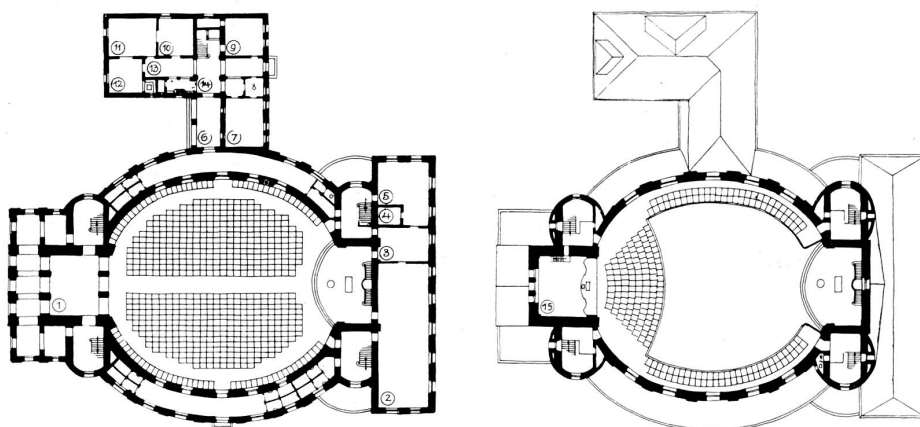
Projet de villa.
Architecte: Emile Rein, Zurich.

QUELQUES PROJETS INTÉRESSANTS.

On a pu constater dans le cours de ces dernières années, une augmentation réjouissante du nombre des participants aux concours publics d'architecture. Quoiqu'il n'y ait en général qu'un seul vainqueur ou un nombre restreint de projets primés, il ne s'en trouve pas moins, entre les autres travaux, des idées fort intéressantes.

C'est le cas, parmi beaucoup d'autres, des projets de l'architecte zurichois *Emile Rein* qui, grâce à une activité et une persévérance inlassables, a présenté au jury en diverses occasions des travaux dignes de retenir l'attention.

Ainsi en 1913, il participait au concours pour la construction du palais que l'on va



Légende: 1. Porche; 2. Catéchumènes; 3. Sacristie; 4. Archives; 5. Salle de séances, 6. Hall; 7. Cabinet de travail; 8. Salle d'attente; 9. Cuisine; 10. Fumoir; 11. Salle à manger; 12. Chambre de ménage; 13. Corridor; 14. Vestibule.

Rez-de-chaussée 686 places; galeries 114 places; ensemble 800 places; galerie des chanteurs 120 places.

Projet de concours pour l'église réformée de Zurich-Fluntern.
 Vue de la maquette et plans du rez-de-chaussée et des galeries. — Echelle 1:800.
 Architecte: Emile Rein, Zurich.

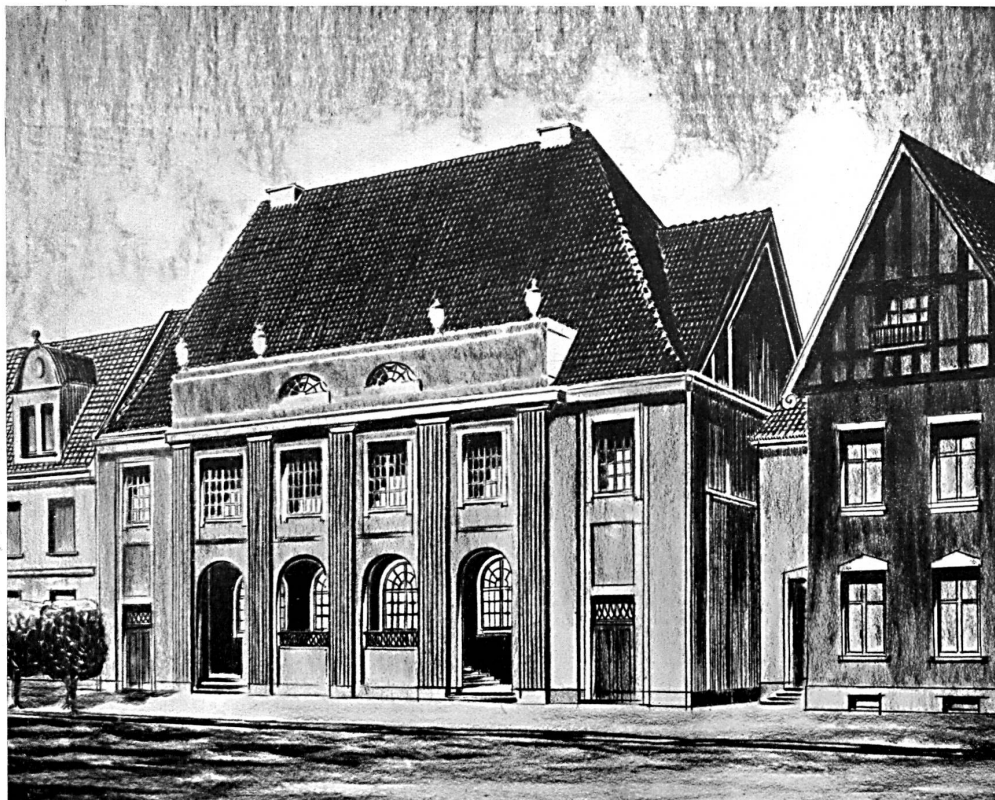


Projet de concours pour l'église réformée de Zurich-Fluntern.
Architecte: Emile Rein, Zurich.

élever à Lausanne pour le Tribunal fédéral. Lorsqu'en septembre de cette année-là le jury se réunit pour étudier les 83 projets présentés, son attention fut longtemps retenue par les sérieuses qualités du projet d'Emile Rein, particulièrement dans la disposition des locaux. Nous donnons ici une perspective et le plan du rez-de-chaussée

jointe au projet, un travail remarquable en soi, montrait clairement la disposition rationnelle et originale du plan. La facilité d'adaptation du talent du jeune architecte apparaît dans les autres projets contenus dans ce même fascicule.

Le projet de villa comme les autres œuvres montre que l'auteur, libre de toute tradition



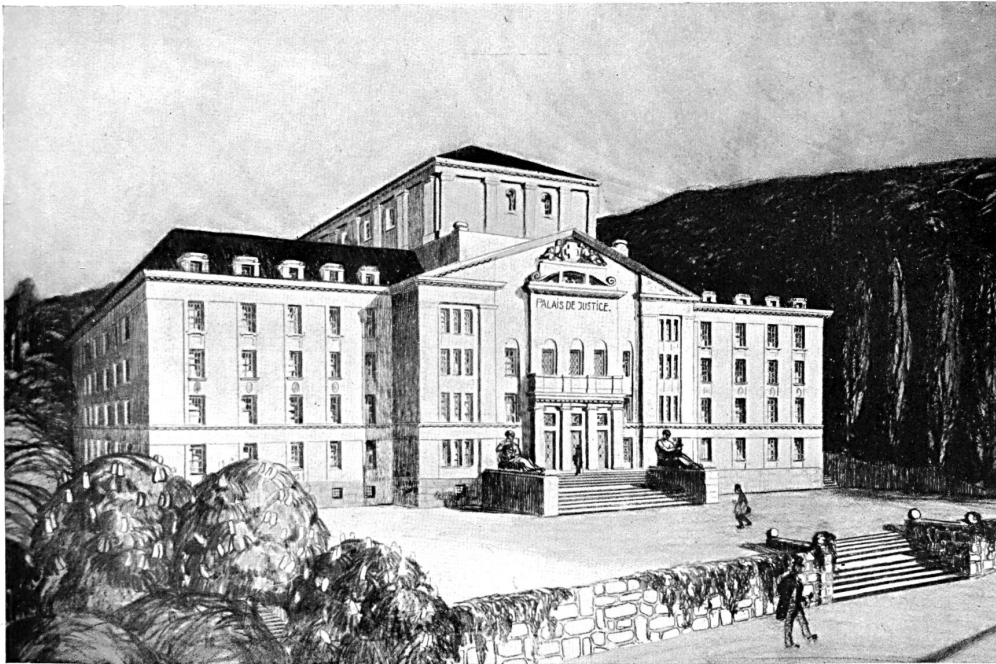
Projet de concours pour un bâtiment de caisse d'épargne.
Architecte: Emile Rein, Zurich.

de ce projet. L'an dernier, Rein prit part au concours pour la construction d'une église réformée à Zurich-Fluntern.

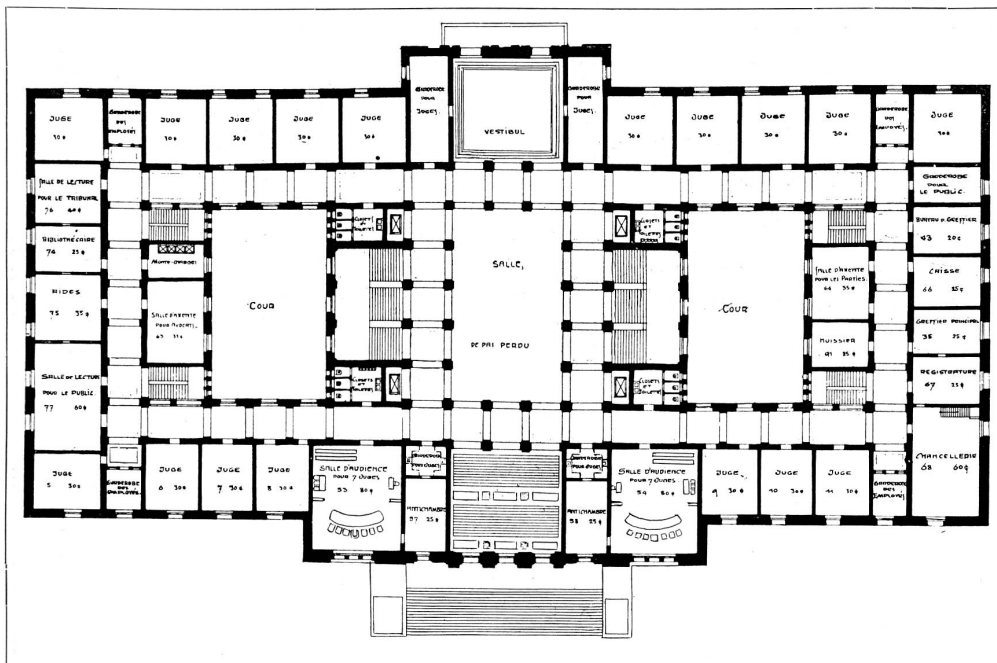
Entre les 92 travaux soumis au jury, son projet réunit beaucoup de sympathies, mais à la décision finale, l'union ne put se faire pour le placer parmi les projets primés. L'une des illustrations ci-jointes montre une vue de l'est, l'autre une vue de l'ouest du groupe de constructions et les plans du rez-de-chaussée et des galeries. La maquette

étroite d'école, suit ses idées propres et a d'heureuses inspirations. Il s'adapte habilement aux exigences modernes et excelle tout particulièrement dans la disposition du plan.

Dans des problèmes de moindre importance tels que le projet de caisse d'épargne, on retrouve les mêmes qualités qui permettent d'espérer qu'un jour prochain le nom d'Emile Rein figurera parmi les primés de nos concours publics, à la condition qu'il ne se laisse pas décourager.

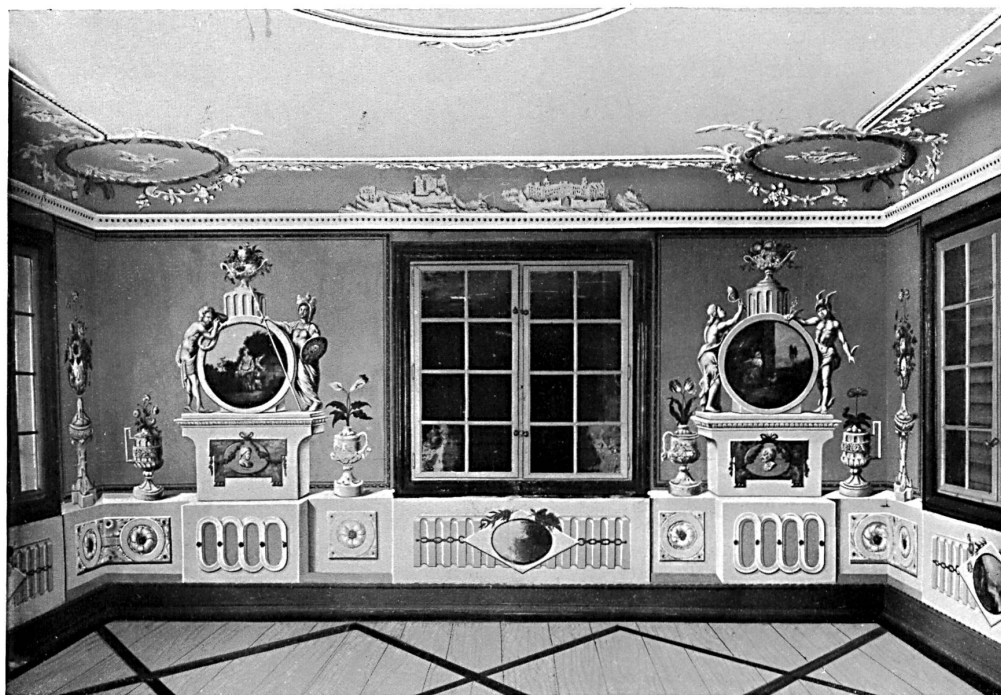


Perspective.



Plan du rez-de-chaussée.

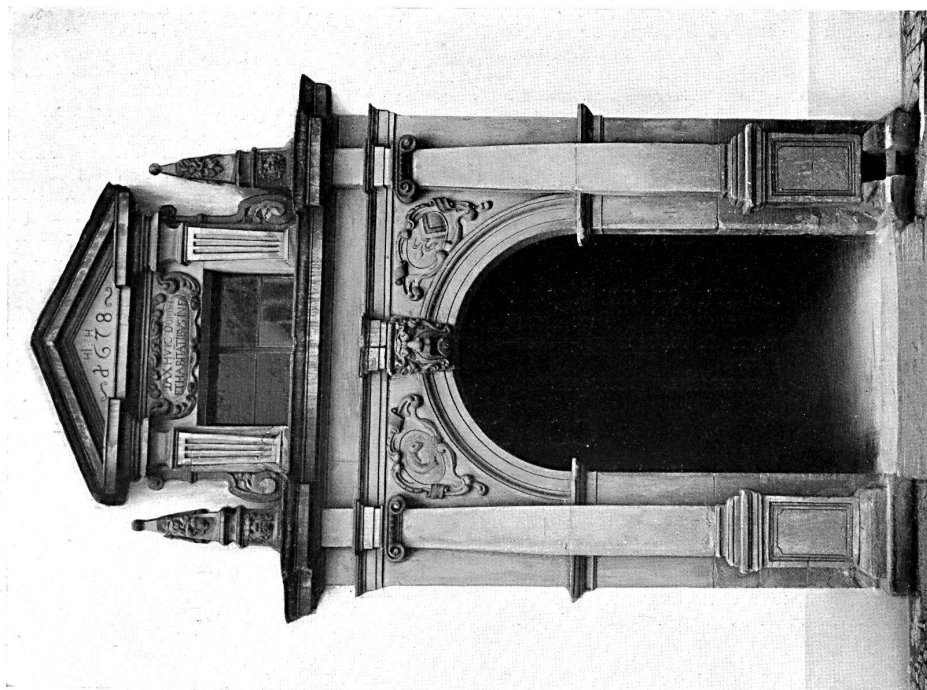
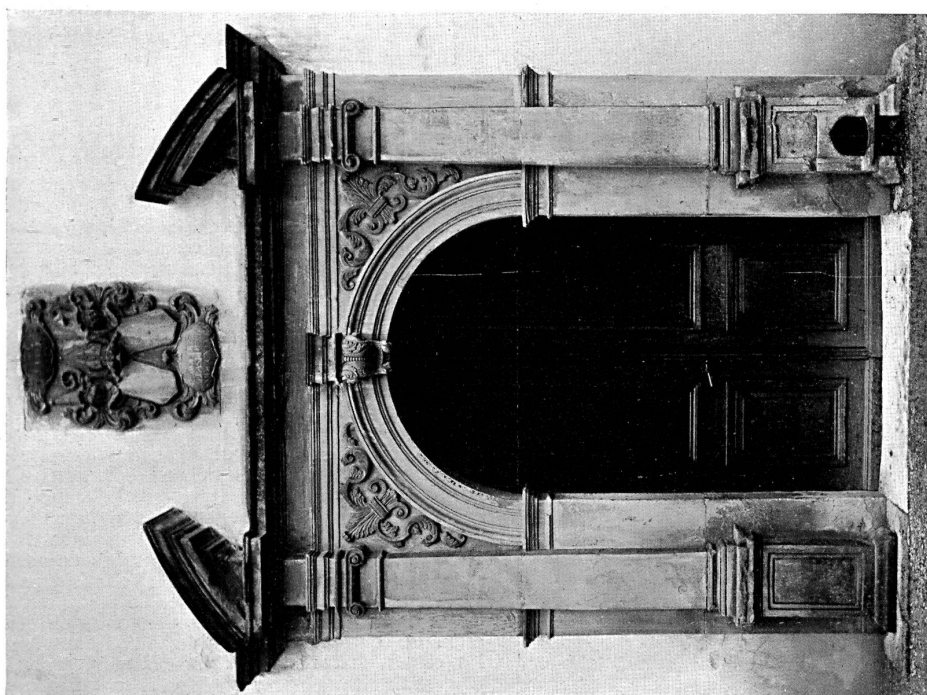
Projet de concours pour le palais de justice à Lausanne.
Architecte: Emile Rein, Zurich.



Salle au II^e étage de la maison «im Hof» à Rorschach.



La salle d'audience de l'ancien couvent des Bénédictins à Rheinau
(canton de Zurich).



Deux portes d'entrée (1726 et 1678) des bâtiments de l'ancien couvent des Bénédictins de Rheinau (canton de Zurich).
Tiré des archives de la société suisse pour la conservation des monuments historiques à Zurich. (Clichés du Dr E. Rothenhäusler.)