

Zeitschrift: L'Architecture suisse : revue bi-mensuelle d'architecture, d'art, d'art appliqué et de construction
Herausgeber: Fédération des architectes suisses
Band: 3 (1914)
Heft: 21

Werbung

Nutzungsbedingungen

Die ETH-Bibliothek ist die Anbieterin der digitalisierten Zeitschriften auf E-Periodica. Sie besitzt keine Urheberrechte an den Zeitschriften und ist nicht verantwortlich für deren Inhalte. Die Rechte liegen in der Regel bei den Herausgebern beziehungsweise den externen Rechteinhabern. Das Veröffentlichen von Bildern in Print- und Online-Publikationen sowie auf Social Media-Kanälen oder Webseiten ist nur mit vorheriger Genehmigung der Rechteinhaber erlaubt. [Mehr erfahren](#)

Conditions d'utilisation

L'ETH Library est le fournisseur des revues numérisées. Elle ne détient aucun droit d'auteur sur les revues et n'est pas responsable de leur contenu. En règle générale, les droits sont détenus par les éditeurs ou les détenteurs de droits externes. La reproduction d'images dans des publications imprimées ou en ligne ainsi que sur des canaux de médias sociaux ou des sites web n'est autorisée qu'avec l'accord préalable des détenteurs des droits. [En savoir plus](#)

Terms of use

The ETH Library is the provider of the digitised journals. It does not own any copyrights to the journals and is not responsible for their content. The rights usually lie with the publishers or the external rights holders. Publishing images in print and online publications, as well as on social media channels or websites, is only permitted with the prior consent of the rights holders. [Find out more](#)

Download PDF: 04.02.2026

ETH-Bibliothek Zürich, E-Periodica, <https://www.e-periodica.ch>

CONCOURS.

Genève. Le Département des Travaux publics du canton de Genève ouvre entre les ingénieurs et les constructeurs suisses, établis en Suisse, un concours d'idées pour un avant-projet de pont en maçonnerie dit « Pont-Butin », à établir sur le Rhône, entre les plateaux de

St-Georges et l'Aire, pour le passage d'une ligne de chemin de fer et d'une route.

Les concurrents devront faire parvenir leurs projets au Département des Travaux publics, à Genève, avant le 22 février 1915, à midi.

Une somme de 12 000 frs. est mise à la disposition du Jury pour être répartie entre les meilleurs projets.

PARQUETERIE TOUR-DE-TRÊME (GRUYÈRE) Fondée en 1846

Parquets simples et de luxe. Grandes provisions de bois; séchage perfectionné. Travail soigné et garanti.

Représentants: *Jules Chappuis*, parqueteur, 55, Chemin Vert, Genève.

Frédéric Regamey, parqueteur, Clos Noirmont, Avenue d'Echallens, Lausanne.

J. Dula, parqueteur, Stalden à Fribourg.

Eug. Maléus, menuiserie, 12 a, rue 1^{er} mars à la Chaux-de-Fonds.

145



Cyriacus & Nötzel

Fabrique de moulures et de listes ondulées en bois

Leipzig-Plagwitz

Moulures multicolores

Ornements en bois massif

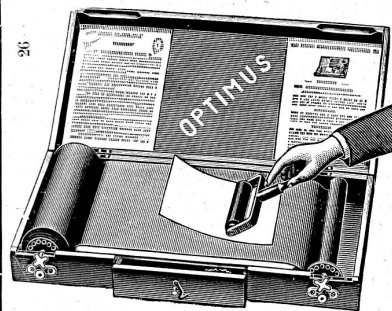
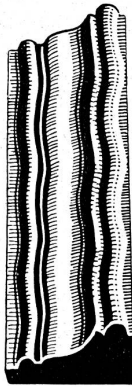
Listes ondulées Rococo

Listes sculptées.

159

Baguettes tournées et façonnées

Médaille d'or: Exposition Universelle, Leipzig 1913



franco
par:

Er. DIETRICH, Repr., Lausanne

OPTIMUS

l'appareil le plus simple et le moins cher pour reproduire des manuscrits, écritures à la machine, dessins, en différentes couleurs à la fois et d'une netteté parfaite. Prix-courant pour divers formats et spécimens de reproduction et références gratuits et

A. Paris & L. Berthod

: Ingénieurs :

172

LAUSANNE

Béton armé F. Brazzola



Carrière de grès coquillier

„Steinhof“ Othmarsingen

Propriétaire: **Th. Bertschinger fils**

entreprise générale de construction

Zurich-Lenzbourg.

Résistant aux variations de température et fortes pressions, dessin décoratif, tournalité chaud.

225



Nous vous les fournissons de suite!

Tous les imprimés, prospectus, circulaires, clichés,
en un mot tout ce qui est nécessaire pour
une propagande efficace. Vous n'avez qu'à nous
téléphoner et un de nos représentants se fera
un plaisir de venir vous visiter immédiatement.

„HALLWAG“

**S. A. Imprimerie Haller &
Edition Wagner, Berne.**

Breitenrainstrasse 97.

Téléphone 4701-3.



Blanc, Michaud & C^{ie}, Fribourg

Bureaux et ateliers: Place de la Gare 3.

Chauffages centraux de tous systèmes. Spécialité de chauffage à air chaud pour églises, brûlant des charbons maigres.

==== Installation sanitaire. ====

Téléphone 5.77.

206

Téléphone 5.77.

Atelier de sculpture et décoration

•• Pierre •• Bois •• Plâtre •• Ciment ••

Morhardt & C^{ie}

Marbres artificiels et simili pierres

Genève

Clarens

Lausanne

Téléphone 6763

Téléphone 362

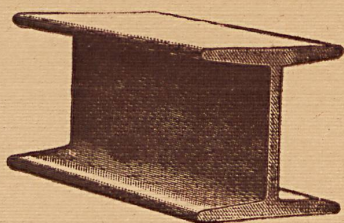
Téléphone 2543

••• Devis ••• Dessins et maquettes sur demande •••

187

Max Schmidt & C^{ie}, Lausanne

Fers
I B



Profil
spéciaux

168

de Differdingen

LARGE PLAT, □, ZORÉS, CORNIÈRES

Pieterlen bei Biel E. Beck Perles près Bienne

Télégramme: PAPPBECK

Téléphone

Fabrik für
la Holzzement
Isolierplatten, Dachpappen
Isolierteppiche
Korkplatten
und sämtliche
Teer- und Asphaltfabrikate
Deckpapiere
roh und imprägniert, in nur
bester Qualität, zu billig-
sten Preisen

194

Fabrique pour
Carton bitumé
Ciment ligneux
Plaques d'Asphalte
pour Isolations en tous
genres
Tapis d'Isolations
Goudron minéral raffiné
Trinidad épurée
Tous les produits d'As-
phalte et de Goudron

Les véritables coffres-forts

en matières absolument incombustibles et
de construction éprouvée, sont le plus
avantageusement achetés chez

133

Berne Wiedemar Berne

Fabrique spéciale de coffres-forts

Bureau et magasin: Neuengasse 24

==== Maison fondée en 1862 ====

Mosaïque - Carrelages - Revêtements

==== Fourniture et Pose ====

Médaille d'argent Osepy 1901

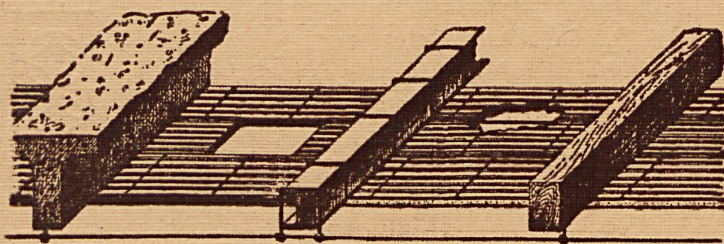
162

Pedroli & Fils

La Cour-de-Peilz - Lausanne-Montreux.

Grépiage à la pesette pour soubassements
de vestibules et d'escaliers (recommandé pour les écoles).

Système Perret + 32658



L'isolation, l'insonorité et
l'absence des fentes sont
les principaux avantages,
de ce plafond-hourdis armé

Agence pour la Suisse:
R. Frasson, Lausanne

Schmidt & Schmidweber

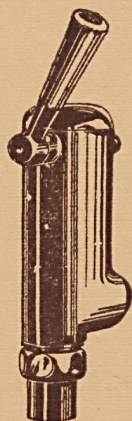
Marbres et Granits

Usines hydrauliques à Dietikon
Bureaux à Zurich

Spécialités: Revêtements de façades en marbre et granit poli :: Travaux de décoration à l'intérieur, comme: vestibules, cabines à bain, toilettes, fontaines, cheminées, escaliers.
Monuments funèbres.

100

Télégrammes: Marmorschmid :: Téléphone N° 653



FLUSHOMÈTRE „STAR“

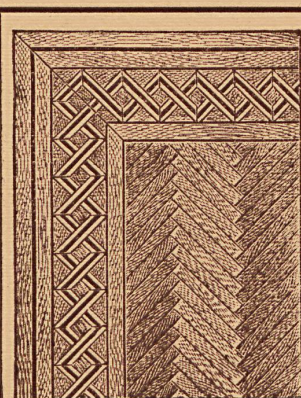
avec frein à glycérine, n'utilise pas la pression de l'eau, convient donc à toutes les pressions. — Engorgement par les impuretés ou par le calcaire de l'eau impossible. Installation extrêmement simple; réglage à volonté, très facile. — Fermeture douce, sans aucune secousse. — Fonctionnement sûr et régulier de longue durée. — Appareil recommandé par bien des autorités. — Plusieurs milliers d'appareils en usage. Fonctionnement irréprochable, sans aucun dérangement: 3 ans de garantie.

Fabricants:

TAGUE & C^{IE}, MORAT

191

On ne livre directement qu'aux installateurs



MARTIN Frères

Genève

16, Rue Baulte, 16
Téléphone 61.48

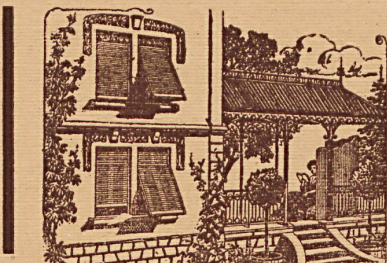
Parquets

du plus simple au plus riche

Spécialité: Pose sur bitume ou nivelite

205

Devis gratuits à disposition



Carl Hartmann

BIENNE

Fabrique de volets à rouleau

106

Volets à rouleau en tôle d'acier ondulée; volets en bois à rouleau persiennes en bois; grilles roulantes; grilles àoiseaux.



Aktiengesellschaft Kesselschmiede Richterswil

Chaudières à vapeur de tous systèmes.

Marmites spéc. pour les industries.

Bouilleurs avec ou sans serpents.

Réservoirs à air comprimé. □ □ □

Caissons pneumatiques. □ □ □

Gazomètres, div. grandeurs.

Réparations urgentes

dans nos ateliers □ □ □ □

ou chez les clients.

220

Chargeurs mécan. Système Seyboth pour chaudières.

Conduites en tôle pour installations hydro-électriques.

Constructions en fer p. ponts et bâtiments.

Société suisse d'ameublements & mobilier complet

(anc. Maisons HEER-CRAMER & F. WANNER réunies)

LAUSANNE: 6, Avenue du Théâtre

MONTREUX: 11, Avenue des Alpes

120

Ébénisterie, tapisserie, décoration :: Meubles et menuiserie d'art fabriqués dans nos propres ateliers