

**Zeitschrift:** L'Architecture suisse : revue bi-mensuelle d'architecture, d'art, d'art appliqué et de construction  
**Herausgeber:** Fédération des architectes suisses  
**Band:** 3 (1914)  
**Heft:** 21

**Artikel:** Exposition nationale suisse 1914  
**Autor:** [s.n.]  
**DOI:** <https://doi.org/10.5169/seals-889908>

### **Nutzungsbedingungen**

Die ETH-Bibliothek ist die Anbieterin der digitalisierten Zeitschriften auf E-Periodica. Sie besitzt keine Urheberrechte an den Zeitschriften und ist nicht verantwortlich für deren Inhalte. Die Rechte liegen in der Regel bei den Herausgebern beziehungsweise den externen Rechteinhabern. Das Veröffentlichen von Bildern in Print- und Online-Publikationen sowie auf Social Media-Kanälen oder Webseiten ist nur mit vorheriger Genehmigung der Rechteinhaber erlaubt. [Mehr erfahren](#)

### **Conditions d'utilisation**

L'ETH Library est le fournisseur des revues numérisées. Elle ne détient aucun droit d'auteur sur les revues et n'est pas responsable de leur contenu. En règle générale, les droits sont détenus par les éditeurs ou les détenteurs de droits externes. La reproduction d'images dans des publications imprimées ou en ligne ainsi que sur des canaux de médias sociaux ou des sites web n'est autorisée qu'avec l'accord préalable des détenteurs des droits. [En savoir plus](#)

### **Terms of use**

The ETH Library is the provider of the digitised journals. It does not own any copyrights to the journals and is not responsible for their content. The rights usually lie with the publishers or the external rights holders. Publishing images in print and online publications, as well as on social media channels or websites, is only permitted with the prior consent of the rights holders. [Find out more](#)

**Download PDF:** 12.02.2026

**ETH-Bibliothek Zürich, E-Periodica, <https://www.e-periodica.ch>**

## EXPOSITION NATIONALE SUISSE 1914.

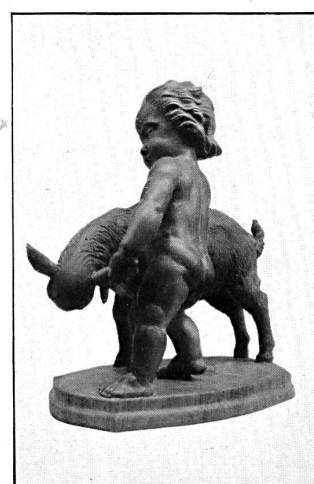
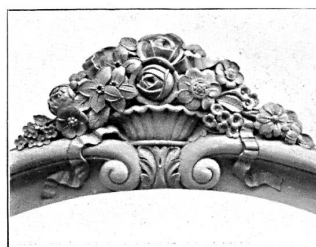
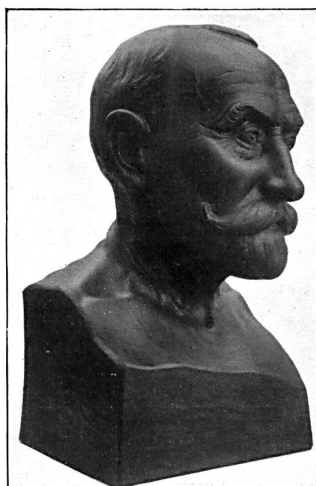
L'exposition nationale suisse à Berne a dédié la médaille d'or à M. **Arno Knof**, sculpteur, dont l'atelier à Zurich 8, Mühlebachstrasse 66, a déjà livré maint excellent ouvrage.

Cet atelier bien connu et estimé dans un cercle étendu se fait un devoir de remettre l'art de son métier et spécialement la sculpture en bois, sur un degré estimé de l'architecture intérieure en général.

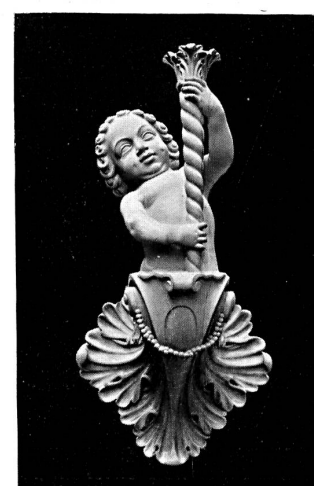
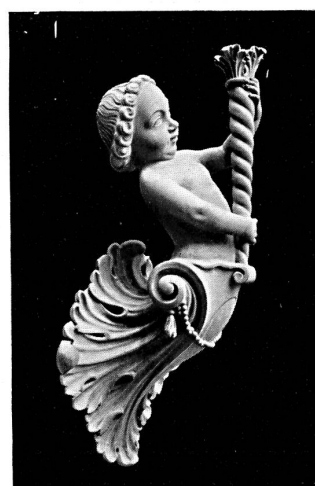
Cet atelier artistique s'occupe spécialement de l'exécution de tous les ouvrages de sculpture pour églises, édifices et meubles de tous les styles, d'après ses propres dessins ou esquisses données, rénovation et imitation d'antiquités, et fait aussi des modèles pour ouvrages de fonte, en bois, plâtre, cire, etc. La montre de cette maison à l'exposition nationale suisse était particulièrement remarquable à cause de la



Le stand du sculpteur A. Knof à Zurich à l'exposition nationale à Berne.



Quelques travaux du  
sculpteur **A. Knof** à  
Zurich qui a reçu  
la médaille d'or à  
l'occasion de l'exposi-  
tion nationale à Berne.

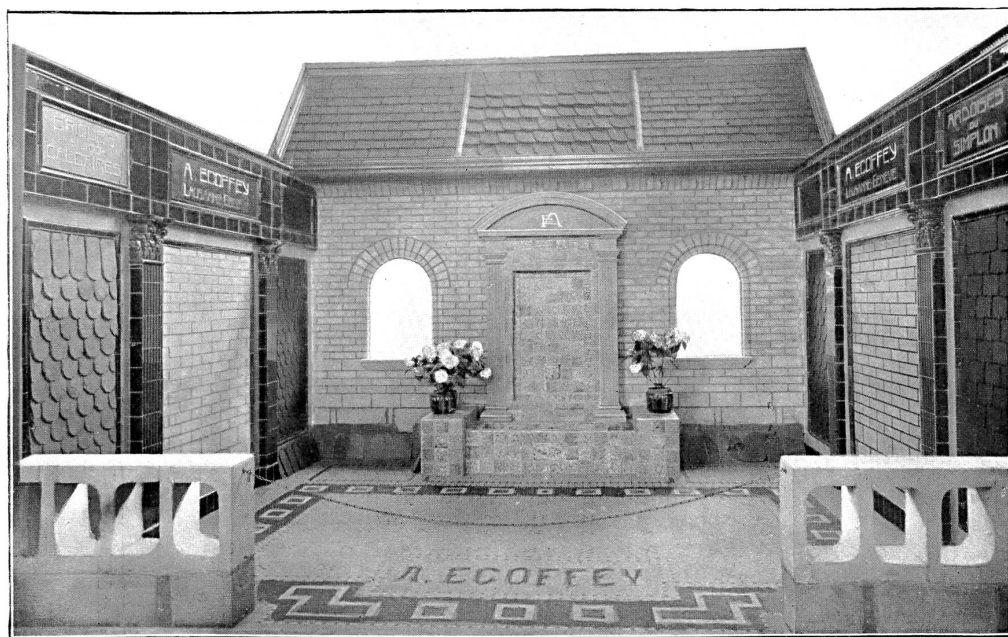


manière artistique variée dont les travaux sont exécutés et qui sont faits avec d'excellents matériaux et d'une manière vraiment artistique, c'est-à-dire meubles décoratifs, petits plastiques, bas reliefs et sculptures de portraits (reliefs et bustes), etc.

La médaille d'or est sûrement bien méritée. On pourrait désigner, sans exception, les travaux exposés avec la note: «très bien». — Quoique un trait conservatif ne se laissait pas dénier dans quelques travaux, il faut bien penser que le jeune artiste, par une variété non mal placée dans

La maison **A. Ecoffey**, matériaux de construction, à Lausanne et Genève, expose les produits de deux de ses exploitations: La Briqueterie Silico, à Paudex — les Ardoisières du Simplon, à Thermen sur Brigue.

La Briqueterie Silico s'occupe, comme son nom l'indique, de la fabrication de briques silico-calcaires. Elle ne cherche point à produire des briques pour parements, celles-ci étant d'un emploi peu courant dans la Suisse française. Elle a concentré ses efforts dans la fabrication des briques pour maçonnerie, avec haut coefficient de résistance à l'écrase-



L'exposition de la maison A. Ecoffey, Lausanne.

son métier, s'efforce de gagner aussi une manière caractéristique propre dans la direction moderne. Les objets exposés montrent avant tout une extrêmement fine technique de sculpture et modelage. On doit en faire remarquer particulièrement un buste portrait en noyer, qui frappait par son exécution pleine de vie. Les architectes et entrepreneurs du pays, ainsi que les amateurs de l'art de sculpture, devraient vouer une attention toute particulière à cette maison, car elle semble très capable de développement sous les conditions avantageuses ci-devant données.

\*

\*

\*

ment et d'un grain rugueux facilitant l'application des enduits, du crépissage, etc.

Ces qualités les font utiliser de préférence aux briques en terre cuite dans tous les gros œuvres, tels que piliers, cages d'escaliers, couvertes de fenêtres, etc.

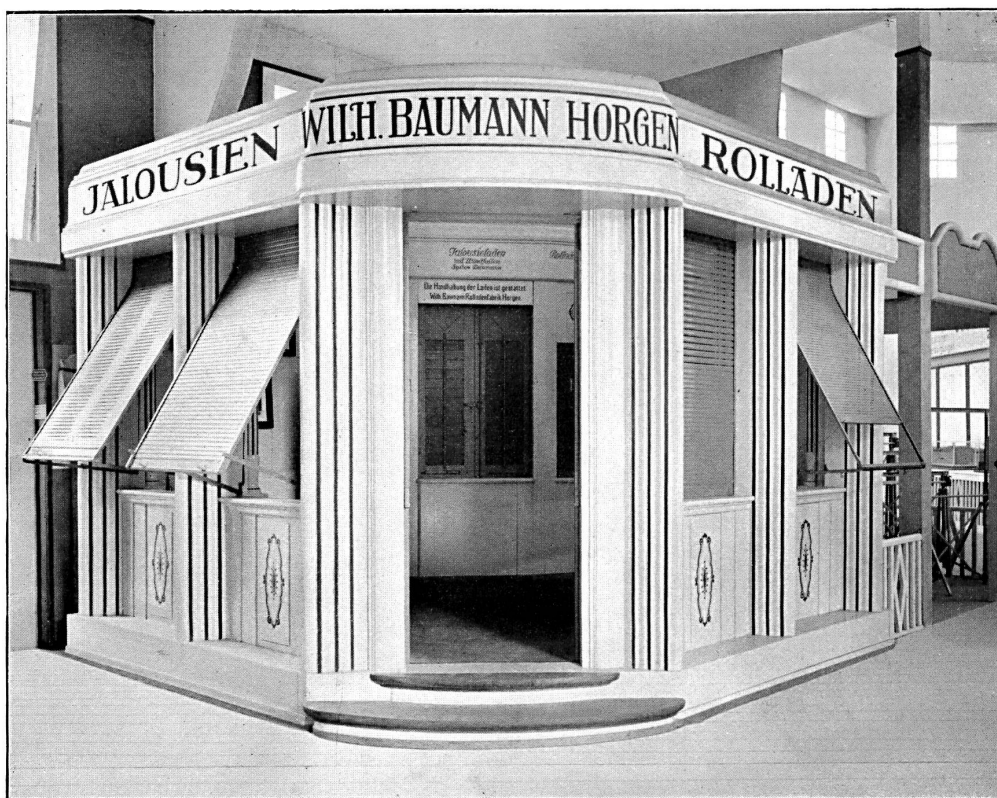
La qualité des briques silico-calcaires de Paudex est à reporter en première ligne sur le choix des matières premières entrant dans leur composition:

Le sable est du sable extra-siliceux du Rhône, retiré du lac au Bouveret. La chaux grasse provient des chauxfours de St-Léonard. La résistance à l'écrasement obtenue grâce à ces matériaux de premier choix et à une

fabrication soignée, varie suivant les formats de 250 à 350 kg par cm<sup>2</sup>.

Les Ardoisières du Simplon, dont les carrières sont à Bach et à Thermen sur Brigue, produisent exclusivement des ardoises pour toitures. Elles étaient exploitées autrefois à ciel ouvert. Afin de pouvoir extraire le schiste des couches profondes, qui est plus dur, plus foncé et moins riche en fer, les gisements sont exploités en galeries depuis quelques années.

teneur en chaux — son ingélivité, lui font donner la préférence pour tous les travaux de couverture exécutés dans les hautes vallées de la montagne. Et la majeure partie de la production des Ardoisières du Simplon est expédiée dans l'Engadine, dans la Haute-Savoie, le nord de l'Italie, etc. Les gares des chemins de fer rhétiques, les nouvelles stations du chemin de fer de la Furka, etc., sont couvertes avec de l'ardoise du Simplon. La décoration du stand est obtenue: pour



L'exposition de la maison W. Baumann, Horgen.

La carrière de Thermen, galerie n° 6, qui fournit actuellement le schiste, est située à 1000 mètres d'altitude, et le front d'attaque à 150 mètres au-dessous du niveau du sol. Le fendage et le taillage sont exécutés à la carrière, et les ardoises fabriquées sont descendues au moyen d'un câble jusqu'à Thermen sur Brigue.

L'ardoise du Simplon est certainement la meilleure ardoise suisse pour toitures. Sa couleur foncée inaltérable — grâce à sa faible

les murs, au moyen de carreaux en faïence «émaux marbrés», et pour le sol, avec de la mosaïque en grès.

La maison **Wilh. Baumann**, fabrique de volets à rouleau, à Horgen, était représentée par une riche collection de volets en bois à rouleau, des persiennes en bois avec garniture de sa propre fabrication ainsi que par un grand assortiment de rouleaux pour meubles, etc.