

Zeitschrift: L'Architecture suisse : revue bi-mensuelle d'architecture, d'art, d'art appliqué et de construction

Herausgeber: Fédération des architectes suisses

Band: 3 (1914)

Heft: 20

Artikel: La maison "Du Pont" à Zurich II.

Autor: [s.n.]

DOI: <https://doi.org/10.5169/seals-889906>

Nutzungsbedingungen

Die ETH-Bibliothek ist die Anbieterin der digitalisierten Zeitschriften auf E-Periodica. Sie besitzt keine Urheberrechte an den Zeitschriften und ist nicht verantwortlich für deren Inhalte. Die Rechte liegen in der Regel bei den Herausgebern beziehungsweise den externen Rechteinhabern. Das Veröffentlichen von Bildern in Print- und Online-Publikationen sowie auf Social Media-Kanälen oder Webseiten ist nur mit vorheriger Genehmigung der Rechteinhaber erlaubt. [Mehr erfahren](#)

Conditions d'utilisation

L'ETH Library est le fournisseur des revues numérisées. Elle ne détient aucun droit d'auteur sur les revues et n'est pas responsable de leur contenu. En règle générale, les droits sont détenus par les éditeurs ou les détenteurs de droits externes. La reproduction d'images dans des publications imprimées ou en ligne ainsi que sur des canaux de médias sociaux ou des sites web n'est autorisée qu'avec l'accord préalable des détenteurs des droits. [En savoir plus](#)

Terms of use

The ETH Library is the provider of the digitised journals. It does not own any copyrights to the journals and is not responsible for their content. The rights usually lie with the publishers or the external rights holders. Publishing images in print and online publications, as well as on social media channels or websites, is only permitted with the prior consent of the rights holders. [Find out more](#)

Download PDF: 02.10.2025

ETH-Bibliothek Zürich, E-Periodica, <https://www.e-periodica.ch>

L'ARCHITECTURE SUISSE

REVUE BI-MENSUELLE
D'ARCHITECTURE, D'ART, D'ART
APPLIQUÉ ET DE CONSTRUCTION



La maison « Du Pont » à Zurich. — Entrée du restaurant du côté du Beatenplatz.
Architectes: Haller & Schindler, Zurich.

LA MAISON « DU PONT » À ZURICH.

II.

Pour l'aménagement intérieur des diverses parties de l'immeuble, les architectes ont pu donner libre cours à leur goût personnel et ils ont largement tiré profit de cette circonstance, tant en ce qui concerne les formes que les couleurs. La céramique a été judicieusement employée en plusieurs endroits.

La grande salle du restaurant avec ses 450 places est vaste et claire. Le plafond divisé en caissons de grandes dimensions accuse simplement les lignes de la construction en béton armé.

La « Bauernstube » (Salle des paysans) est traitée dans le caractère grison: le plafond en sapin clair est coupé vigoureusement par les poutres longitudinales, les parois blanchies sont agrémentées de motifs décoratifs; un poêle grison en catelles et maint portrait amusant ou caractéristique meublent ce local.

Les salles de société au 1^{er} étage sont simples et originales; les boiseries et les parois sont en gris-vert et la partie inférieure de ces dernières est tendue de jute rouge.



Entrée du côté du quai de la gare.

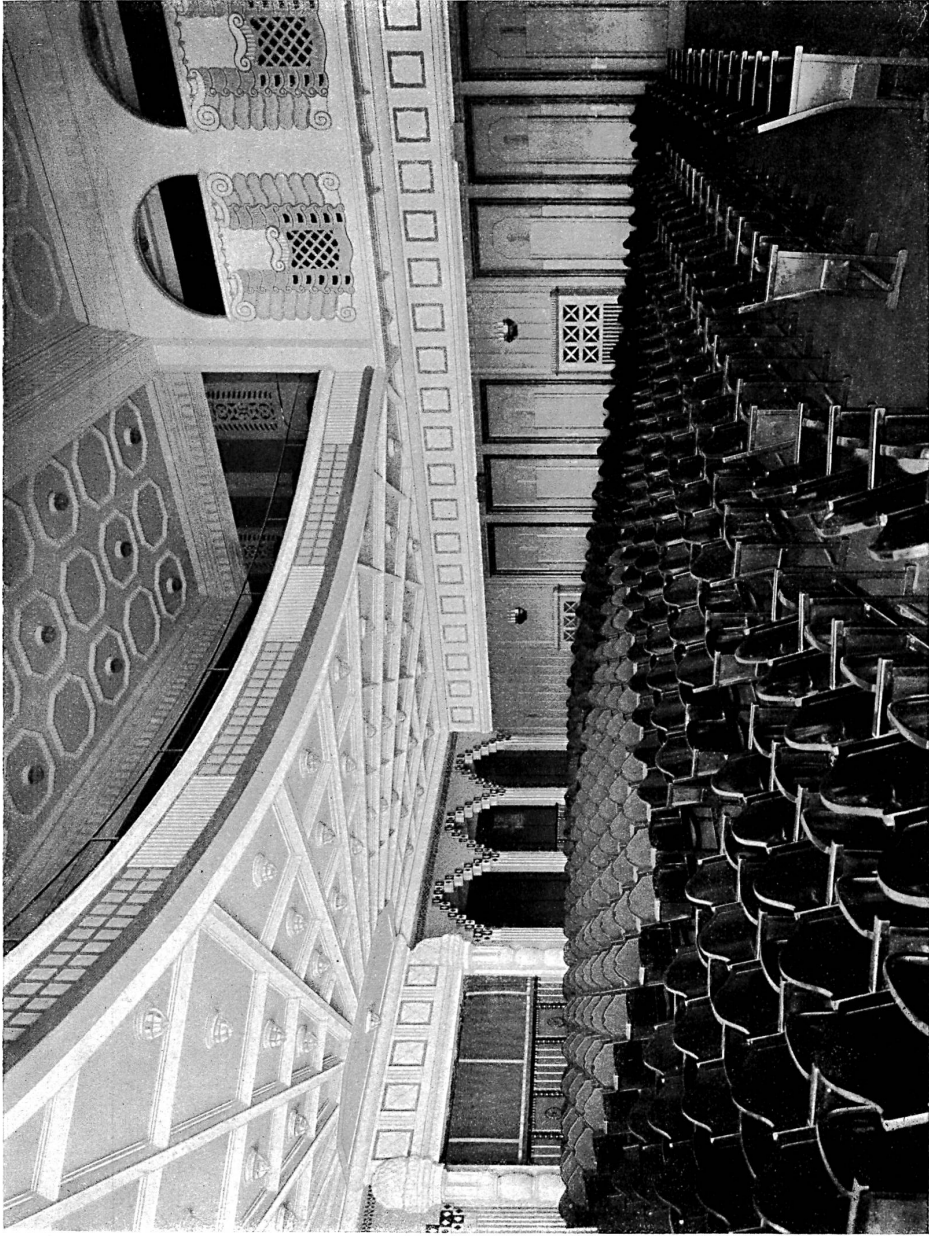
La maison « Du Pont » à Zurich.



Détail de l'entrée du côté du Beatenplatz.



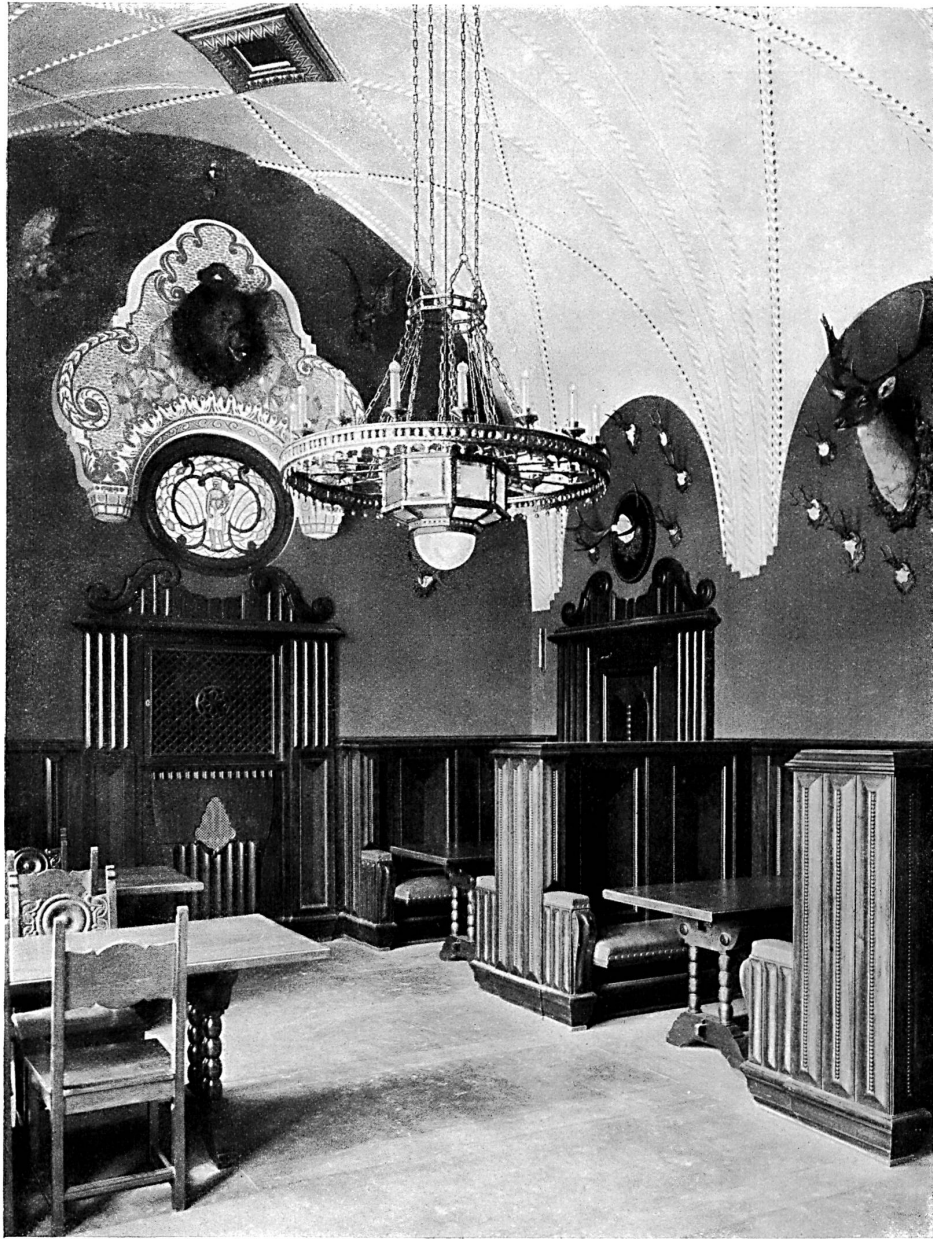
Le grand restaurant « Du Pont » à Zurich.



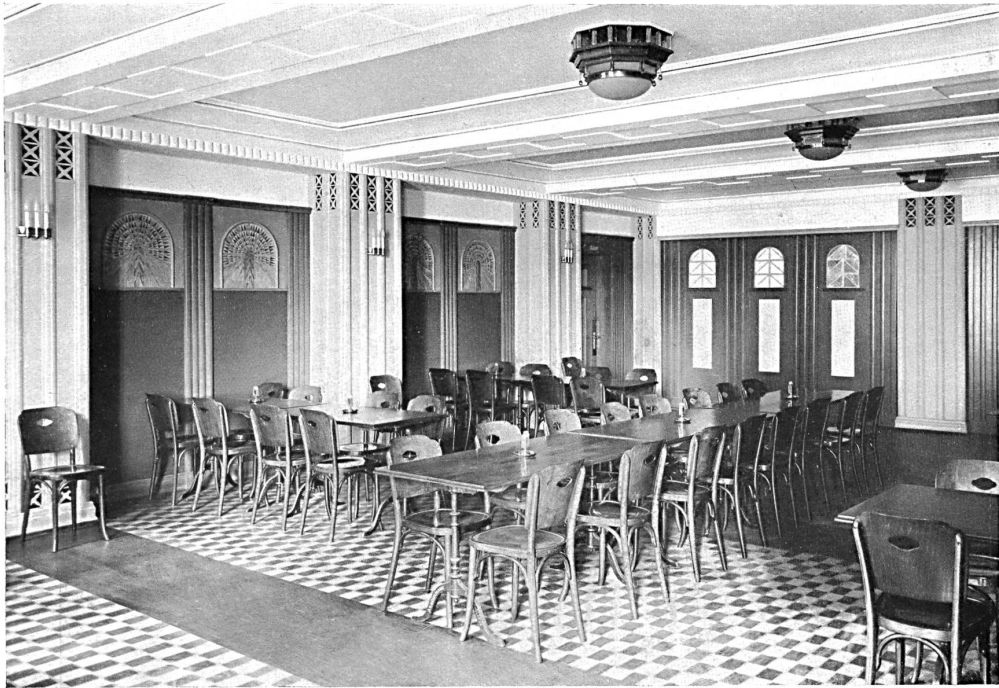
Le cinématographe « Du Pont » à Zurich.
Vue de la salle.



Le cinématographe « Du Pont » à Zurich.
Vue de la salle du côté de l'écran à projections.



Le « Jägerstübli » (Salle des chasseurs) dans le restaurant « Du Pont » à Zurich.



Petite salle du 1^{er} étage.



Détail du grand restaurant.

La maison « Du Pont » à Zurich.



Le grand restaurant « Du Pont » à Zurich.