

Zeitschrift: L'Architecture suisse : revue bi-mensuelle d'architecture, d'art, d'art appliqué et de construction
Herausgeber: Fédération des architectes suisses
Band: 3 (1914)
Heft: 20

Inhaltsverzeichnis

Nutzungsbedingungen

Die ETH-Bibliothek ist die Anbieterin der digitalisierten Zeitschriften auf E-Periodica. Sie besitzt keine Urheberrechte an den Zeitschriften und ist nicht verantwortlich für deren Inhalte. Die Rechte liegen in der Regel bei den Herausgebern beziehungsweise den externen Rechteinhabern. Das Veröffentlichen von Bildern in Print- und Online-Publikationen sowie auf Social Media-Kanälen oder Webseiten ist nur mit vorheriger Genehmigung der Rechteinhaber erlaubt. [Mehr erfahren](#)

Conditions d'utilisation

L'ETH Library est le fournisseur des revues numérisées. Elle ne détient aucun droit d'auteur sur les revues et n'est pas responsable de leur contenu. En règle générale, les droits sont détenus par les éditeurs ou les détenteurs de droits externes. La reproduction d'images dans des publications imprimées ou en ligne ainsi que sur des canaux de médias sociaux ou des sites web n'est autorisée qu'avec l'accord préalable des détenteurs des droits. [En savoir plus](#)

Terms of use

The ETH Library is the provider of the digitised journals. It does not own any copyrights to the journals and is not responsible for their content. The rights usually lie with the publishers or the external rights holders. Publishing images in print and online publications, as well as on social media channels or websites, is only permitted with the prior consent of the rights holders. [Find out more](#)

Download PDF: 13.01.2026

ETH-Bibliothek Zürich, E-Periodica, <https://www.e-periodica.ch>

SOMMAIRE DU N° 20, 1914

La maison « Du Pont » à Zurich 245

Annonces

Sommaire I

Adjudications des travaux . . . III

La maison « Du Pont » à Zurich:

Entrée du restaurant 245

Détail de l'entrée du côté du

Beatenplatz 246

Entrée du côté du quai de la gare 246

Illustrations

Le grand restaurant 247/252

Le cinématographe 248

Vue de la salle du côté de l'écran

à projections 249

Le « Jägerstübli » 250

Petite salle du 1^{er} étage . . . 251

Détail du grand restaurant . . 251



Arsag Lifts

Représentant: E. BERNHEIM-VOEGELI,

Bureau technique, BERNE



Maison spéciale de toitures plates en tous genres

O. Lehmann-Huber □ Zurich

Représentant pour Bâle, la France et l'Alsace

A. Brühl-Altermatt, Bâle

Représentant pour Berne et la Suisse romande:

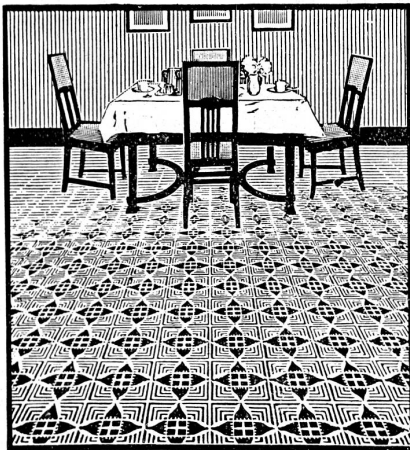
W. Lehmann, architecte, Berne

Plus de 800 000 m² de travaux exécutés pour les autorités, administrations et particuliers.
Prospectus et devis gratuits.

Echantillons à disposition.

189

USINES BREMOISES DE LINOLÉUM DELMENHORST MARQUE "LA CLEF"



FABRICATION SUPÉRIEURE
LINOLÉUM INCRUSTÉ, GRANITÉ
UNI, JASPÉ, MOIRÉ, LIÈGE
TENTURES MURALES: LINCRUSTA
MURALIN BREVETÉ

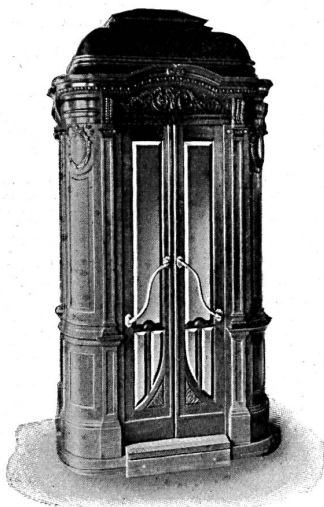


CONCESSIONNAIRES:
F. GENOUD & C^{IE}
BERNE **LAUSANNE** INTERLAKEN

DESSINS ARTISTIQUES

Ascenseurs

comportant les tout derniers perfectionnements



Schindler & Cie

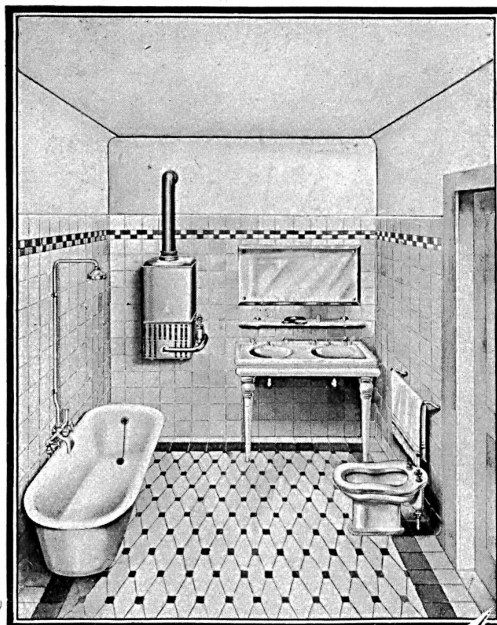
Lucerne

Représentants: Lausanne: M. Cuénoud & Pelet, Rue St-Roch. 3/5
Genève: M. Léon Jonneret, Queue d'Arce.

200

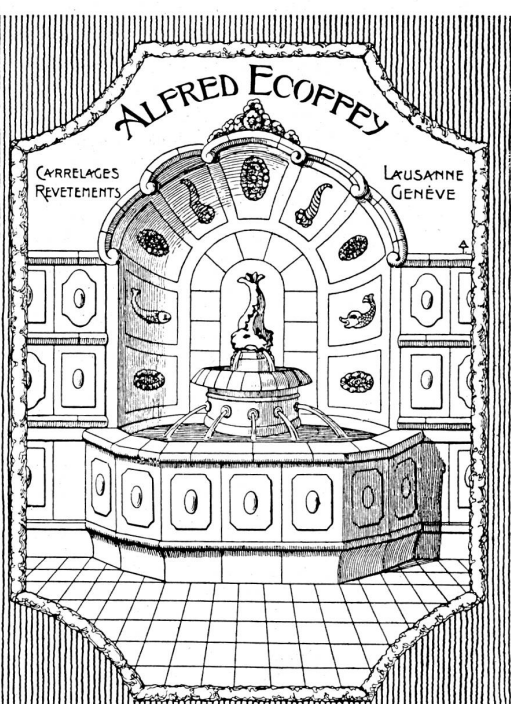
GÉTAZ & ROMANG

VEVEY LAUSANNE MONTREUX



DALLAGES, REVÊTEMENTS et ARTICLES SANITAIRES pour BAINS, TOILETTES, W. C., etc.

Voir nos expositions permanentes à Lausanne et Vevey.



Fontaine Décorative A
carreaux faïence, émaux artistiques
sur masse blanche.

JEAN GERBER

Fabrique de tuyaux en chanvre
LAUSANNE



Postes
d'incendie
pour
Edifices
publics
Hôtels
Villas
Usines

Système
le plus simple
et le plus rapide
pour combattre
le feu

= Bon marché =