

Zeitschrift: L'Architecture suisse : revue bi-mensuelle d'architecture, d'art, d'art appliqué et de construction
Herausgeber: Fédération des architectes suisses
Band: 3 (1914)
Heft: 19

Werbung

Nutzungsbedingungen

Die ETH-Bibliothek ist die Anbieterin der digitalisierten Zeitschriften auf E-Periodica. Sie besitzt keine Urheberrechte an den Zeitschriften und ist nicht verantwortlich für deren Inhalte. Die Rechte liegen in der Regel bei den Herausgebern beziehungsweise den externen Rechteinhabern. Das Veröffentlichen von Bildern in Print- und Online-Publikationen sowie auf Social Media-Kanälen oder Webseiten ist nur mit vorheriger Genehmigung der Rechteinhaber erlaubt. [Mehr erfahren](#)

Conditions d'utilisation

L'ETH Library est le fournisseur des revues numérisées. Elle ne détient aucun droit d'auteur sur les revues et n'est pas responsable de leur contenu. En règle générale, les droits sont détenus par les éditeurs ou les détenteurs de droits externes. La reproduction d'images dans des publications imprimées ou en ligne ainsi que sur des canaux de médias sociaux ou des sites web n'est autorisée qu'avec l'accord préalable des détenteurs des droits. [En savoir plus](#)

Terms of use

The ETH Library is the provider of the digitised journals. It does not own any copyrights to the journals and is not responsible for their content. The rights usually lie with the publishers or the external rights holders. Publishing images in print and online publications, as well as on social media channels or websites, is only permitted with the prior consent of the rights holders. [Find out more](#)

Download PDF: 04.02.2026

ETH-Bibliothek Zürich, E-Periodica, <https://www.e-periodica.ch>



Nous vous les fournissons de suite!

Tous les imprimés, prospectus, circulaires, clichés, en un mot tout ce qui est nécessaire pour une propagande efficace. Vous n'avez qu'à nous téléphoner et un de nos représentants se fera un plaisir de venir vous visiter immédiatement.

„HALLWAG“

**S. A. Imprimerie Haller &
Edition Wagner, Berne.**

Breitenrainstrasse 97.

Téléphone 4701-3.





Reproduction de plans et dessins

C. Michaud, Zurich VI
92 Weinbergstrasse 92
Procédé à sec Dorel frères, Paris. 13

Nouveau! 99 Nouveau!

Lampe pour l'éclairage de bâtisses à brûleur inextinctif (d'environ 300 bougies).

Brevet suisse :: D. R. P.

BERNHARD MARGRETH
LOCARNO :: ZURICH :: RHEINFELDEN
Nouveau! Nouveau!

Schmidt & Schmidweber

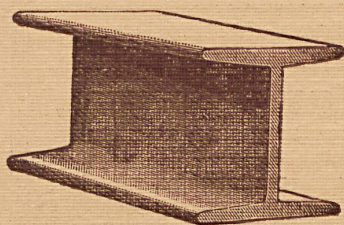
Marbres et Granits
Usines hydrauliques à Dietikon
Bureaux à Zurich

Spécialités: Revêtements de façades en marbre et granit poli :: Travaux de décoration à l'intérieur, comme: vestibules, cabines à bain, toilettes, fontaines, cheminées, escaliers.
Monuments funèbres. 100

Télégrammes: Marmorschmid :: Téléphone No 653

Max Schmidt & Cie, Lausanne

Fers
I B



Profils
spéciaux

168

de Differdingen

LARGE PLAT, U, ZORÉS, CORNIÈRES



Reconnue la meilleure peinture laquée ou mate
toute prête à l'usage.

202 Représentant général pour la Suisse:

C. HÄSSIG, ANGENSTEIN près Bale.

Compartiments pour trésors

nouveaux systèmes, de construction élégante et d'exécution soignée, livrés par 133

Berne Wiedemar Berne

Fabrique spéciale de coffres-forts
Bureau et magasin: Neuengasse 24

Maison fondée en 1862

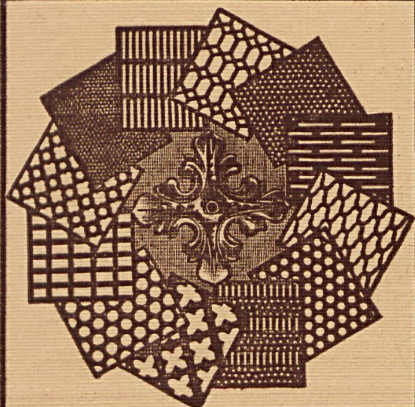
Mosaïque - Carrelages - Revêtements Fourniture et Pose

Médaille d'argent Devey 1901 162

Pedroli & Fils

La Tour-de-Peilz - Lausanne-Montreux.

Crépiage à la peselle pour soubassements
de vestibules et d'escaliers (recommandé pour les écoles).



H. Heer & Cie
Olten

92

Fabrication
spéciale de
tôles perforées
en tous métaux

Pieterlen bei Biel **E. Beck** Perles près Bienne

Télégramme: PAPPBECK

Téléphone

Fabrik für
la Holzzement
Isolierplatten, Dachpappen
Isoliersteppiche
Korkplatten
und sämtliche
Teer- und Asphaltfabrikate
Deckpapiere
roh und imprägniert, in nur
bester Qualität, zu billig-
sten Preisen 194

Fabrique pour
Carton bitumé
Ciment ligneux
Plaques d'Asphalte
pour Isolations en tous
genres
Tapis d'Isolations
Goudron minéral raffiné
Trinidad épurée
Tous les produits d'As-
phalte et de Goudron

GIPS-UNION S. A.

: Société de 25 fabriques suisses de plâtre réunies :

Siège Central: Zurich

USINE de BEX

Plâtre blanc et à dégrossir.

Felsenite, pour planchers sans joints et enduits.

Plâtre à mouler, Plâtre d'albâtre.

Gypse à semer, pour l'agriculture.

59

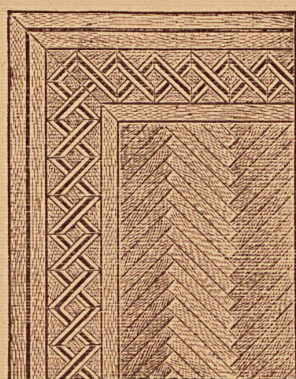
Prière de bien vouloir visiter notre exposition au groupe 19 (Matériaux de constructions) de l'exposition nationale à Berne.

Satorin, mortier sec pour similis-pierres et créprissages.

Planches et Briques de plâtre, pour plafonds, galandages, revêtements.

Matériaux isolants, secs et incombustibles, construction intérieure la plus salubre.

Les essais pratiques de combustion exécutés à Bex en octobre 1912 en présence de différentes autorités officielles de la Suisse ont fourni les preuves que les produits à base de plâtre que nous fabriquons, résistent à des chaleurs de plus de 1000° ainsi qu'aux effets de l'eau en cas d'incendie. Le compte rendu officiel de ces essais est à disposition de toute personne que cela intéresse.



MARTIN Frères
Genève

16, Rue Bautte, 16
Téléphone 61.48

Parquets
du plus simple au plus riche

Spécialité: Pose sur
bitume ou niopelite 205

Devis gratuits à disposition



Cyriacus & Nötzel

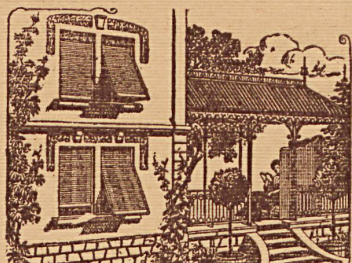
Fabrique de moulures et
de listes ondulées en bois

Leipzig-Plagwitz

Moulures multicolores
Ornements en bois massif
Listes ondulées Rococo
Listes sculptées

159

Baquettes tournées et façonnées
Médaille d'or: Exposition Universelle,
Leipzig 1913



Carl Hartmann

CH BIENNE

Fabrique de volets
à rouleau

165

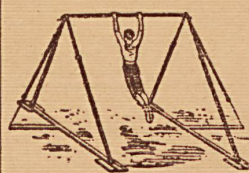
Volets à rouleau en tôle
d'acier ondulée; volets
en bois à rouleau persi-
ennes en bois; grilles
à rouleaux; grilles
à claux.

Fabrique suisse d'engins de gymnastique

Alder-Fierz & Eisenhut frères

Téléphone 76 Küssnacht - Zürich Téléphone 76

114



Fabrication de tous les engins
pour écoles, gymnastes et par-
ticuliers, en toute première
qualité. Installations complètes
de salles et places de gym-
nastique.

Catalogue illustré et prix-courant.

Société suisse d'ameublements & mobilier complet

(anc. Maisons HEER-CRAMER & F. WANNER réunies)

LAUSANNE: 6, Avenue du Théâtre

MONTREUX: 11, Avenue des Alpes

120



Ébénisterie, tapisserie, décoration :: Meubles et menuiserie d'art fabriqués dans nos propres ateliers