

Zeitschrift: L'Architecture suisse : revue bi-mensuelle d'architecture, d'art, d'art appliqué et de construction
Herausgeber: Fédération des architectes suisses
Band: 3 (1914)
Heft: 16

Werbung

Nutzungsbedingungen

Die ETH-Bibliothek ist die Anbieterin der digitalisierten Zeitschriften auf E-Periodica. Sie besitzt keine Urheberrechte an den Zeitschriften und ist nicht verantwortlich für deren Inhalte. Die Rechte liegen in der Regel bei den Herausgebern beziehungsweise den externen Rechteinhabern. Das Veröffentlichen von Bildern in Print- und Online-Publikationen sowie auf Social Media-Kanälen oder Webseiten ist nur mit vorheriger Genehmigung der Rechteinhaber erlaubt. [Mehr erfahren](#)

Conditions d'utilisation

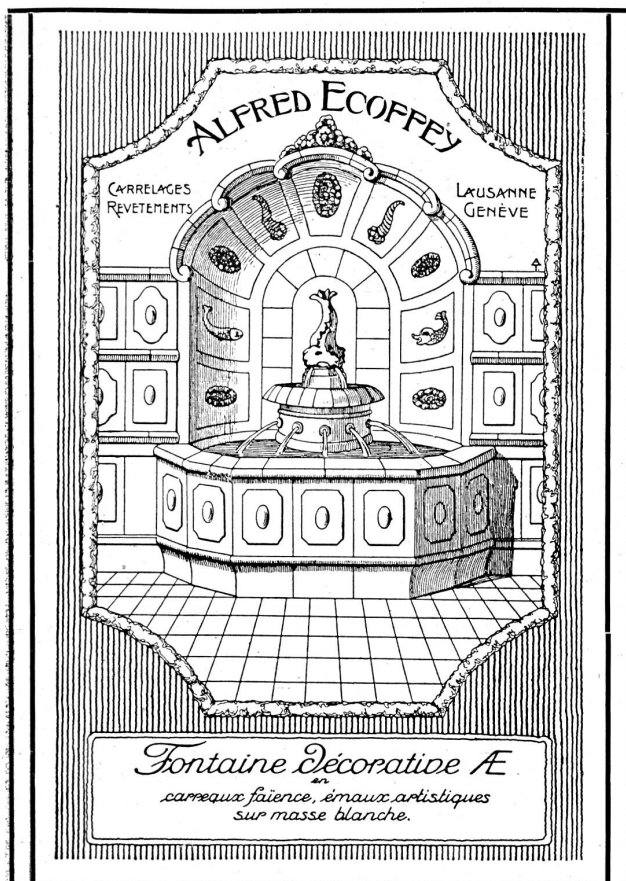
L'ETH Library est le fournisseur des revues numérisées. Elle ne détient aucun droit d'auteur sur les revues et n'est pas responsable de leur contenu. En règle générale, les droits sont détenus par les éditeurs ou les détenteurs de droits externes. La reproduction d'images dans des publications imprimées ou en ligne ainsi que sur des canaux de médias sociaux ou des sites web n'est autorisée qu'avec l'accord préalable des détenteurs des droits. [En savoir plus](#)

Terms of use

The ETH Library is the provider of the digitised journals. It does not own any copyrights to the journals and is not responsible for their content. The rights usually lie with the publishers or the external rights holders. Publishing images in print and online publications, as well as on social media channels or websites, is only permitted with the prior consent of the rights holders. [Find out more](#)

Download PDF: 10.01.2026

ETH-Bibliothek Zürich, E-Periodica, <https://www.e-periodica.ch>



ATELIERS D'AMEUBLEMENT
ET DÉCORATION ARTISTIQUES

L'ARTISAN

RUE DU RHÔNE 27 - GENÈVE - TÉLÉPHONE 19-46

EXPOSITION PERMANENTE
D'AMEUBLEMENTS COMPLETS
OBJETS D'ART
COUSSINS. BRODERIES. POTERIES. MÉTAUX OUVRÉS
MENUISERIES DÉCORATIVES
INSTALLATION DE BUREAUX ET MAGASINS

JEAN GERBER

Fabrique de tuyaux en chanvre
LAUSANNE

Brevet
N° 15699
DÉVIDOIR
Système Steiger

Postes
d'incendie
pour
Edifices
publics
Hôtels
Villas
Usines

Système
le plus simple
et le plus rapide
pour combattre
le feu

= Bon marché =

E. PRÉBANDIER & FILS

Chauffage central

Téléphone

Cuisine, Bains
Devis et Projets gratuits 146
Neuchâtel, Lausanne, Genève

Carl Hartmann, Bienne
Fabrique de volets à rouleau

Volets à rouleau en tôle d'acier
ondulée; volets en bois à rou-
leau persiennes en bois; grilles
roulantes; grilles à ciseaux. 165

Boiler, réservoirs
réceptifs d'expansion,
conduites ainsi que travaux de
ferblanterie en tous genres
& à des prix avantageux

Hch. Bertrams

Bâle

PLAQUES ÉMAILLÉES, en Métal, Celluloïd, etc.
TIMBRES CHOUTCHOU ET MÉTAL en tous genres

Livraisons rapides et soignées
:: Prix-courant à disposition ::

ER. DIETRICH, Représentant, LAUSANNE

REVUE.

Lausanne. *Construction d'un théâtre.* La construction d'un théâtre à Lausanne sur un nouvel emplacement a été décidée en principe. Le Conseil communal a ratifié dans ce but l'achat d'un terrain à Bellefontaine pour le prix de fr. 455 750. Il a aussi décidé la construction d'un hangar pour avions à la Blécherette sur Lausanne. Celui-ci coûtera fr. 21 500.

Neuchâtel. Le Grand Conseil du canton de Neuchâtel, sur la proposition du Conseil d'Etat, a approuvé les plans et devis du projet de correction du Bied de la Jaluze au Locle et a accordé un crédit de fr. 105 849 pour l'exécution de ces travaux.

ADJUDICATIONS DES TRAVAUX.

Brigue. La Direction du 1^{er} arrondissement des CFF, à Lausanne, a adjugé comme suit les travaux ci-après pour la construction des entrepôts à céréales de Brigue: 1^{er} lot: couverture et ferblanterie à l'entreprise G. Stornoni, à Lausanne; 2^e lot: serrurerie et vitrerie à L. Schmid, Lausanne, et M. Keller, à Zurich.

La Plaine. La Direction du 1^{er} arrondissement des CFF, à Lausanne, a adjugé à l'entreprise M. Miche, à Vernier, les travaux d'agrandissement du quai de la halle aux marchandises à la station de La Plaine, et à l'entreprise M. Muller, à Genève, les travaux d'agrandissement de l'abri pour la visite douanière à ladite station.

**Fabrique suisse de meubles
de bureaux**

Ruchser, Aubry & C^{ie}

Bremgarten (Argovie)

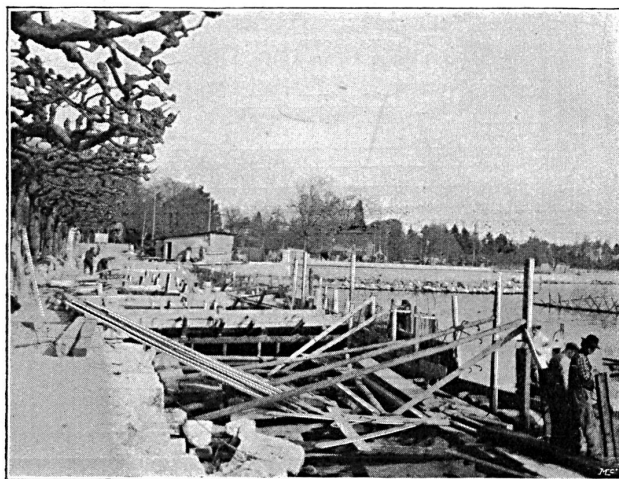
Fondée en 1902

Téléphone n° 60



**Établissement spécial
le mieux installé de la Suisse**

155



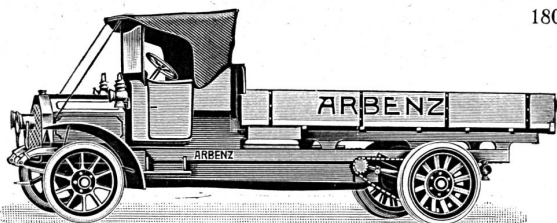
A. Paris & L. Berthod

: Ingénieurs :

172

LAUSANNE

Béton armé F. Brazzola



180

ARBENZ A.-G.
ZURICH-ALBISRIEDEN ::

Blanc, Michaud & C^{ie}, Fribourg

Bureaux et ateliers: Place de la Gare 3.

**Chauffages centraux de tous
systèmes. Spécialité de chauf-
fage à air chaud pour églises,
brûlant des charbons maigres.**

Installation sanitaire.

Téléphone 5.77.

206

Téléphone 5.77.

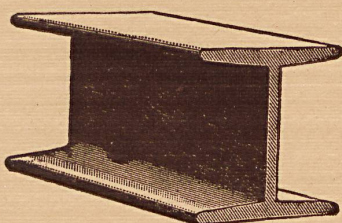
I.W. ZANDERS BERGISCHE GLADBACH (PROVINCE RHÉNANE)

7 machines à papier/6 cuves | Papiers à la mécanique et
Production journalière: | à la forme pour le dessin et
80 000 Kilogr. de papier ~ l'aquarelle.

Papiers à dessin transparents pour détails.
Echantillons gratuits et franco sur demande.
Pour tous renseignements s'adresser à la maison
GEBRÜDER SCHOLL ZÜRICH

Max Schmidt & Cie, Lausanne

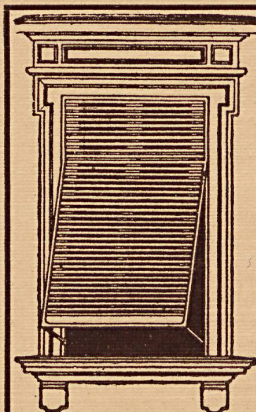
Fers
I B



Profils
spéciaux

168

de Differdingen
LARGE PLAT, □, ZORÉS, CORNIÈRES



Volets à rouleaux

Jalousies automatiques
Stores en bois de tous genres
Nouvelle projection automatique
Bvt. se manœuvrant depuis
l'intérieur sans ouvrir
la fenêtre

Alexis Mayor

représentant 176

Rue Pépinet, 5 ■ Lausanne

PARQUETERIE TOUR-DE-TRÊME (GRUYÈRE) Fondée en 1846

Parquets simples et de luxe. Grandes provisions de bois; séchage perfectionné. Travail soigné et garanti.

Représentants: Jules Chappuis, parqueteur, 55, Chemin Vert, Genève.
Frédéric Regamey, parqueteur, Clos Noirmont, Avenue d'Echallens, Lausanne.
J. Dula, parqueteur, Stalden à Fribourg.
Eug. Maléus, menuiserie, 12 a, rue 1^{er} mars à la Chaux-de-Fonds.

145

Reproduction de plans et dessins

C. Michaud, Zurich VI
92 Weinbergstrasse 92
Procédé à sec Dorel frères, Paris. 131

En écrivant aux annonceurs
prière de se référer
au journal

Nouveau! 99 Nouveau!
Lampe pour l'éclairage de bâtisses à
brûleur inextinctif (d'environ 300 bougies).
Brevet suisse :: D. R. P.
BERNHARD MARGRETH
LOCARNO :: ZÜRICH :: RHEINFELDEN
Nouveau! Nouveau!

Maison spéciale de toitures plates en tous genres

O. Lehmann-Huber □ Zurich

Représentant pour Bâle, la France et l'Alsace
A. Brühl-Altermatt, Bâle

Représentant pour Berne et la Suisse romande:
W. Lehmann, architecte, Berne

Plus de 800 000 m² de travaux exécutés pour les autorités, administrations et particuliers.
Prospectus et devis gratuits.

Echantillons à disposition.

189

FABRIQUE DE CHAUFFAGE CENTRAL BERNE S. A. ci-devant RUEF

se recommande pour l'installation de chauffages centraux de tous systèmes, services d'eau chaude, bains, buanderles, séchoirs etc.

8

FONDERIE DE FER ET MÉTAUX

Fabrication de Chaudières et Corps de chauffe en tous genres

Asphaltage.

Fabrique moderne de carrelages en ciment comprimé. Carrelages en grès céramique. Revêtements de faïence. Mosaïque en tous genres. 126

MICHEL TOGNA-PEDROLI

Avenue de Beaulieu, LAUSANNE. Téléphone 2014.



Laque finement broyée pour peinture extérieure et intérieure, séchant vite, résistant à tous les temps, de grand brillant, dure comme de la porcelaine.

Laques industrielles et professionnelles.

Fabrique de Laques «ECLATIN», Soleure.

VITRAUX D'ART ANCIENS

Restauration — Copie

HANS DRENCKHAHN, peintre sur verre

Vitraux en tous genres. Spécialités: Peinture d'armoiries, entreprises de vitraux d'art et vitrerie de bâtiments. 143

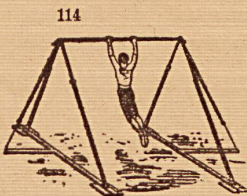
Téléphone 1159.

Berne, Elfingerstrasse 4. — Thoun, Innere Ringstrasse 16.

Fabrique suisse d'engins de gymnastique

Alder-Fierz & Eisenhut frères

Téléphone 76 Küsnacht - Zürich Téléphone 76



Fabrication de tous les engins pour écoles, gymnastes et particuliers, en toute première qualité. Installations complètes de salles et places de gymnastique. ::

Catalogue illustré et prix-courant.

R.Morgenthaler, Berne

Fabrique I: Weihergasse 8-10.

Manufacture spéciale de montures pour sièges rembourrés et de meubles-sièges modernes. Mobilier pour clubs. Ameublements de salon en bois naturel. Divans. Divans-lit „Chemin de fer“, brevet+. Exposition permanente de 4 à 500 montures à rembourrés.

Fabrique II: Sulgeneckstrasse 54 a, b, c.

Manufacture spéciale pour l'aménagement complet de villas, hôtels, cafés, etc. Salons et chambres modernes. 105

Christen & Tobler, Lugano

Etablissement pour la fabrication des Carrelages en ciment et en mosaïque 98

Grand assortiment. Prix modérés. Echantillons et Album gratis.

Mosaïque - Carrelages - Revêtements

Fourniture et Pose

162

Médaille d'argent Devey 1901

Pedroli & Fils

La Tour-de-Peilz - Lausanne-Montreux.

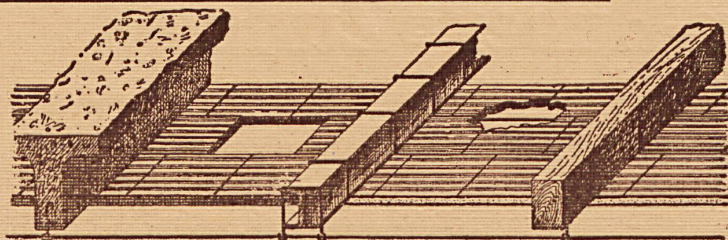
Crépissage à la pesette pour soubassements de vestibules et d'escaliers (recommandé pour les écoles).

Céramiques et Revêtements Diplômes et Médailles aux Expositions: Zurich 1883, Genève 1889-1896

PATRIZIO & PELLARIN :: GENÈVE

RUE DU NANT 37 :: MAISON FONDÉE EN 1877 :: TÉLÉPHONE 49-31

Mosaïques en Marbre pour dallages de tous Styles — Mosaïques artistiques en Émaux et Or de Venise pour décoration de murs, plafonds et enseignes 28



— Système Perret + 32 658 —

L'isolation, l'insonorité et l'absence des fentes sont les principaux avantages, de ce plafond-hourdis armé. 182

Agence pour la Suisse:

Lausanne — R. FRASSON — Lausanne