

**Zeitschrift:** L'Architecture suisse : revue bi-mensuelle d'architecture, d'art, d'art appliqué et de construction  
**Herausgeber:** Fédération des architectes suisses  
**Band:** 3 (1914)  
**Heft:** 14

## **Werbung**

### **Nutzungsbedingungen**

Die ETH-Bibliothek ist die Anbieterin der digitalisierten Zeitschriften auf E-Periodica. Sie besitzt keine Urheberrechte an den Zeitschriften und ist nicht verantwortlich für deren Inhalte. Die Rechte liegen in der Regel bei den Herausgebern beziehungsweise den externen Rechteinhabern. Das Veröffentlichen von Bildern in Print- und Online-Publikationen sowie auf Social Media-Kanälen oder Webseiten ist nur mit vorheriger Genehmigung der Rechteinhaber erlaubt. [Mehr erfahren](#)

### **Conditions d'utilisation**

L'ETH Library est le fournisseur des revues numérisées. Elle ne détient aucun droit d'auteur sur les revues et n'est pas responsable de leur contenu. En règle générale, les droits sont détenus par les éditeurs ou les détenteurs de droits externes. La reproduction d'images dans des publications imprimées ou en ligne ainsi que sur des canaux de médias sociaux ou des sites web n'est autorisée qu'avec l'accord préalable des détenteurs des droits. [En savoir plus](#)

### **Terms of use**

The ETH Library is the provider of the digitised journals. It does not own any copyrights to the journals and is not responsible for their content. The rights usually lie with the publishers or the external rights holders. Publishing images in print and online publications, as well as on social media channels or websites, is only permitted with the prior consent of the rights holders. [Find out more](#)

**Download PDF:** 12.02.2026

**ETH-Bibliothek Zürich, E-Periodica, <https://www.e-periodica.ch>**



## SA FABRIQUES DE MEUBLES HORGEN-GLARIS

### A HORGEN



Seule fabrique suisse de meubles en bois courbé (chaises viennoises) et de meubles découpés à la scie pour cafés, salles à manger, vestibules, restaurants, salles de concert, de théâtre et de cinématographes.

Fabrication élégante et soignée suivant dessin de l'architecte ou d'après les modèles de la maison. 12

Représentants partout.
Références de 1er ordre.

Echantillons et prospectus n° 620 p gratis et franco  
A.-W. Andernach, Beuel-sur-Rhin, par Cologne

## Toitures idéales

par le „STRAPAZOID“  
aspect similaire au cuir et au caoutchouc

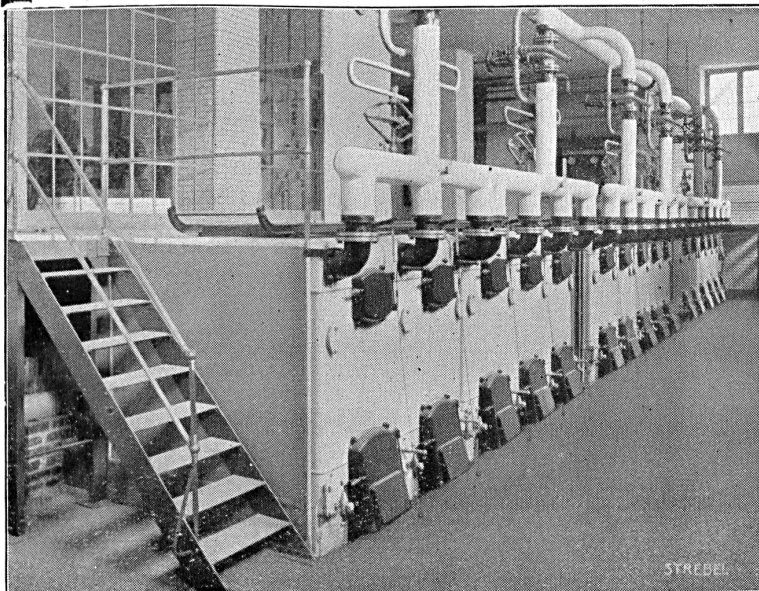
Demandez le prospectus n° 620 a  
A.-W. Andernach, Beuel-sur-Rhin, par Cologne

## Isolateurs contre l'humidité

Employez les plaques imperméables  
„KOSMOS“ à circulation d'air

# Chaudière Catena

Chaudière Catena de 15 feux et 292,5 m<sup>2</sup> de surface de chauffe, installée dans la mairie de Spandau.



à eau chaude et  
à vapeur  
à basse pression  
jusqu'à 300 m<sup>2</sup>  
et plus

**Strebelwerk**  
**Zurich I**

139

## Ane Mre CANSON & MONTGOLFIER, ANNONAY (Ardèche)

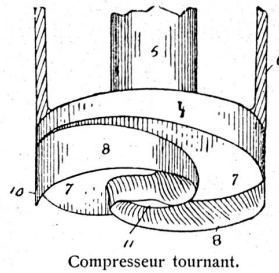
Carnet dessin à feuilles mobiles pour architectes et conducteurs de travaux;  
Papiers à dessin pour architectes;

148

Papiers spéciaux pour machine à écrire; Bupards;  
Papiers pour aquarelle.  
Sur demande envoi d'échantillons et tarifs

## RENSEIGNEMENTS TECHNIQUES.

**Machine à presser les briques creuses.** Pour faire des bloquins creux en béton on n'introduit pas dans le moule des mandrins avant le coulage du béton mais on emploie, pour produire les trous, un corps cylindrique 4 qui est introduit dans la masse coulée par une ouverture ménagée dans le couvercle du moule. Le cylindre compresseur 4 est incliné à sa surface inférieure en 7 du dedans au dehors de façon à chasser la masse encore molle sur les côtés. Cette surface présente aussi des ailes 8 formant des spirales opposées se dirigeant du milieu vers les côtés du cylindre. Pour faire les bloquins on remplit le moule de béton en



ménageant le volume suffisant pour le vide; le moule ne doit donc pas être entièrement rempli. Ensuite on chasse le cylindre compresseur dans l'ouverture ménagée à cet effet et on lui imprime un mouvement de rotation. Les arêtes 9 des ailes 8 coupent la masse compressible tandis

# Société suisse d'ameublements & mobilier complet

(anc. Maisons HEER-CRAMER & F. WANNER réunies)

LAUSANNE: 6, Avenue du Théâtre

MONTREUX: 11, Avenue des Alpes

Ébénisterie, tapisserie, décoration :: Meubles et menuiserie d'art fabriqués dans nos propres ateliers

**Fabrique suisse de meubles  
de bureaux**

**Ruchser, Aubry & C<sup>ie</sup>**

**Bremgarten (Argovie)**

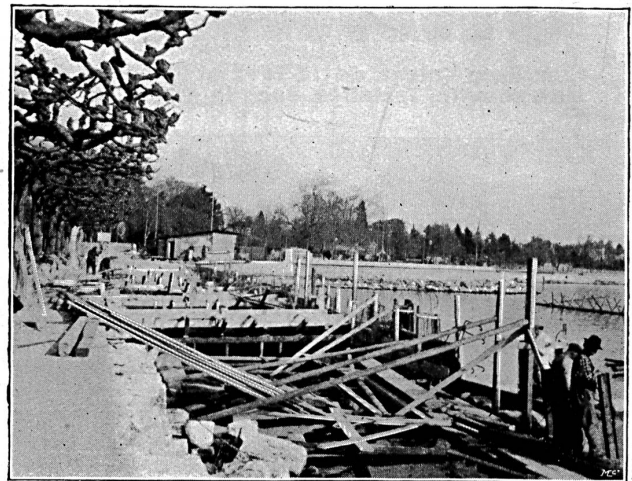
Fondée en 1902

Téléphone n° 60



**Établissement spécial  
le mieux installé de la Suisse**

155



**A. Paris & L. Berthod**

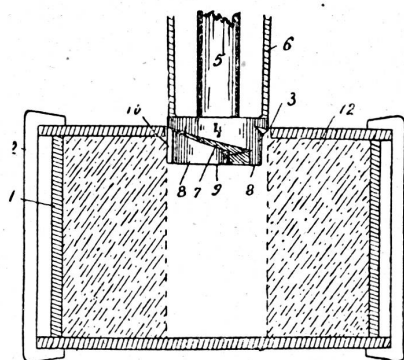
: Ingénieurs :

**LAUSANNE**

172

**Béton armé F. Brazzola**

que les surfaces inclinées de la base du cylindre chassent le béton vers l'extérieur. La partie supérieure du cylindre est un peu plus large que la partie inférieure afin d'em-

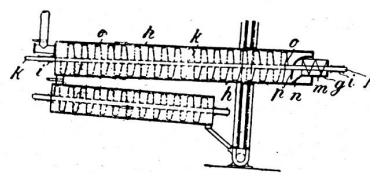


Compression de l'argile.

pêcher que des débris de matière ne retombent dans l'ouverture qu'on a pratiquée. Cela permet aussi de retirer plus facilement le compresseur une fois le bloquin terminé.

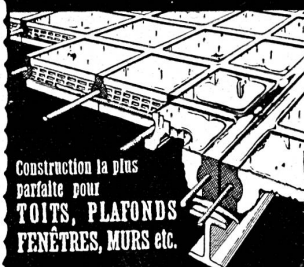
Un appareil à éteindre la chaux pratique est précieux sur tous les chantiers. Un ouvrier du bâtiment a fait breveter la machine représentée ici. La fermeture s'obtient par la pâte elle-même. Le tambour incliné fixe est traversé par un arbre *k* fixé en *i* et muni de bras *o* destinés à mélanger et à propulser la pâte de chaux. Cet arbre porte à l'intérieur du récipient de remplissage *g* une hélice *m*

qui chasse dans l'appareil la pâte introduite dans l'espace resserré formé par les parois *p* et *n* qui forment en même temps une fermeture contre l'échappement des vapeurs du tambour.



Medaille d'or A. B. A.-Leipzig.

**BÉTON ARMÉ**  
translucide, — Système  
**SOLFAC, à Cassettes.**  
Sur la face inférieure le verre  
seul est visible.



Construction la plus  
parfaite pour  
**TOITS, PLAFONDS**  
**FENÊTRES, MURS etc.**

Allgemeine STERN-PRISMEN-Gesellschaft  
Berlin CW. 15.

Représentants:

Balduin Weisser's Söhne & Cie., Zurich-Bâle

## Aktiengesellschaft Kesselschmiede Richterswil

Chaudières à vapeur de tous systèmes.

Marmites spéc. pour les industries.

Bouilleurs avec ou sans serpents.

Réservoirs à air comprimé. □ □ □

Caissons pneumatiques. □ □ □

Gazomètres, div. grandeurs.

Réparations urgentes

dans nos ateliers □ □ □ □

ou chez les clients.

Chargeurs mécan. Système Seyboth  
pour chaudières.

Conduites en tôle pour installations  
hydro-électriques.

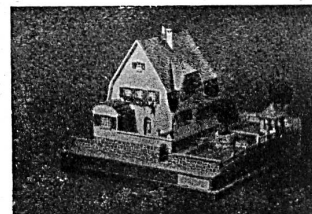
Constructions en fer p. ponts et bâtiments.

### Brevets à exploiter.

Les propriétaires des Brevets Suisses Handcock, Dykes, Rawlings & Dieselhorst No. 49680 du 4 novembre 1909 pour: «Conducteur électrique et procédé pour sa fabrication» et No. 51860 du 21 mars 1910 pour: «Procédé pour revêtir un conducteur électrique d'une armure métallique et dispositif pour sa mise en œuvre» désirent entrer en relation avec des fabricants suisses, en vue de la fabrication de l'article breveté, et seraient disposés à céder des licences d'exploitation ou à vendre leur brevet. — Prière d'adresser les offres ou proposition à Mr. E. Imer-Schneider, Ingénieur-conseil, 8 Bd. James-Fazy, à Genève, qui les transmettra volontiers à qui de droit.

**Avenarius**  
**Carbolineum.**  
la plus efficace  
pour la conservation du bois  
éprouvé depuis 35 ans

**Martin Keller**  
63 ZURICH



### Modèles en carton

de constructions au-  
dessus et au-dessous  
du sol, reliefs en ma-  
tière spéciale, cons-  
tructions en bois

**H. LANGMACK**

ATELIER POUR MO-  
DÈLES EN CARTON  
Forchstrasse 290, Zurich

Références de pre-  
mier ordre d'autorités  
36 et de particuliers



**Nous vous les  
fournissons de suite!**

Tous les imprimés, prospectus, circulaires, clichés,  
en un mot tout ce qui est nécessaire pour une propa-  
gande efficace à l'Exposition nationale suisse. Vous  
n'avez qu'à nous téléphoner et un de nos représentants  
se fera un plaisir de venir vous visiter immédiatement.

**„HALLWAG“**  
**S.A. Imprimerie Haller &  
Edition Wagner, Berne.**  
Breitenrainstraße 97. Téléphone 4701-3.

Maison spéciale de toitures plates en tous genres

## O. Lehmann-Huber □ Zurich

Représentant pour Bâle, la France et l'Alsace  
**A. Brühl-Altermatt, Bâle**

Représentant pour Berne et la Suisse romande:  
**W. Lehmann, architecte, Berne**

Plus de 800 000 m<sup>2</sup> de travaux exécutés pour les autorités, administrations et particuliers.  
Prospectus et devis gratuits.

Echantillons à disposition.

180

### Atelier de sculpture et décoration

•• Pierre •• Bois •• Plâtre •• Ciment ••

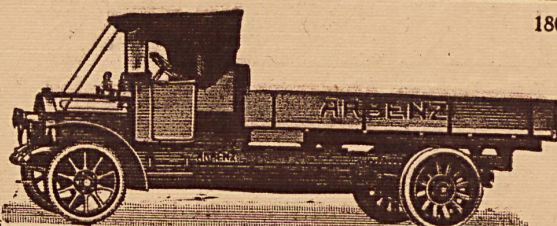
## Morhardt & Cie

Marbres artificiels et simili pierres

Genève      Clarens      Lausanne  
Téléphone 6763    Téléphone 362    Téléphone 2543

••• Devis ••• Dessins et maquettes sur demande •••

158

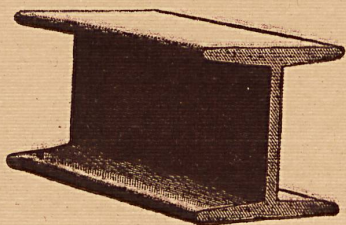


180

**ARBENZ A.-G.**  
ZURICH-ALBISRIEDEN ::

### Max Schmidt & Cie, Lausanne

**Fers  
I B**



**Profil  
spéciaux**

168

de Differdingen

LARGE PLAT, □, ZORÉS, CORNIÈRES

Pieterlen bei Biel **E. Beck** Perles près Bienne  
Télégramme : PAPPBECK      Téléphone

Fabrik für  
la Holzzement  
Isolierplatten, Dachpappen  
Isolierteppiche  
Korkplatten  
und sämtliche  
Teer- und Asphaltfabrikate  
Deckpapiere  
roh und imprägniert, in nur  
bester Qualität, zu billig-  
sten Preisen

Fabrique pour  
Carton bitumé  
Ciment ligneux  
Plaques d'Asphalte  
pour Isolations en tous  
genres  
Tapis d'Isolations  
Goudron minéral raffiné  
Trinidad épurée  
Tous les produits d'As-  
phalte et de Goudron

En faisant vos  
achats auprès des  
maisons insé-  
rantes, prière de se  
référer à l'Archi-  
tecture Suisse.

**Nouveau** 99 **Nouveau!**  
Lampe pour l'éclairage de bâtisses à  
brûleur inextinctif (d'environ 300 bougies).  
Brevet suisse :: D. R. P. —  
**BERNHARD MARGRETH**  
LOCARNO :: ZURICH :: RHEINFELDEN  
**Nouveau!** **Nouveau!**

### Céramiques et Revêtements

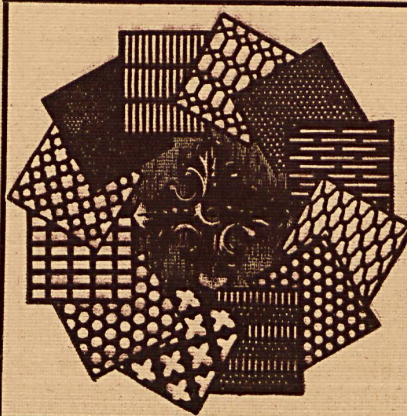
Diplômés et Médailles aux Ex-  
positions: Zurich 1883, Genève 1889-1896

## PATRIZIO & PELLARIN :: GENÈVE

RUE DU NANT 37 :: MAISON FONDÉE EN 1877 :: TÉLÉPHONE 49-31

Mosaïques en Marbre pour dallages de tous Styles — Mo-  
saïques artistiques en Émaux et Or de Venise pour déco-  
ration de murs, plafonds et enseignes

28



**H. Heer & Cie**  
Olten

92



Fabrication  
spéciale de  
toiles perforées  
en tous métaux



**Cyriacus & Nötzel**  
**Fabrique de moulures et de listes ondulées en bois**  
**Leipzig-Plagwitz**  
 Moulures multicolores  
 Ornements en bois massif  
 Listes ondulées Roco  
 Listes sculptées 159  
 Baguettes tournées et façonnées  
 Médaille d'or Exposition Universelle, Leipzig 1913



## Chauffage Central

de tous systèmes et pour tous bâtiments.

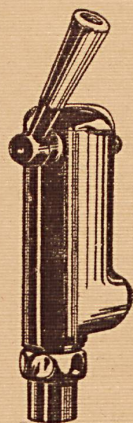
Fourneaux de cuisine spéciaux pour chauffage central d'appartements ou petits édifices, système nouveau et breveté n° 79031. Chaudières spéciales, genre calorifères très décoratives. Fourneaux de cuisine de toutes dimensions avec service d'eau chaude, pour hôtels, pensions, maisons bourgeoises. Calorifères «Vulcan» perfectionnés. Calorifères spéciaux pour le chauffage rapide de grands locaux tels que: églises, salles de gymnastique, salles de réunions et de spectacles, etc.

**Ed. Roux, constructeur à Rolle.**  
 Etudes, plans et devis gratuits sur demande. Nombreuses références et catalogues à disposition.

**LINOLEUMS**  
**Maison Denys & Rutschi**  
 6 Cours de Rive GENEVE Cours de Rive 6

Installations d'Hôtels, Villas,  
 :: Bâtiments publics etc. ::

Personnel spécialement 122  
 : formé pour la pose :  
 Devis sur demande :: Téléphone n° 51



## FLUSHOMÈTRE „STAR“

avec frein à glycérine, n'utilise pas la pression de l'eau, convient donc à toutes les pressions. — Engorgement par les impuretés ou par le calcaire de l'eau impossible. Installation extrêmement simple; réglage à volonté, très facile. — Fermeture douce, sans aucune secousse. — Fonctionnement sûr et régulier de longue durée. — Appareil recommandé par bien des autorités. — Plusieurs milliers d'appareils en usage. Fonctionnement irréprochable, sans aucun dérangement: 3 ans de garantie.

Fabricants:

**TAGUE & C<sup>ie</sup>, MORAT** 191

On ne livre directement qu'aux installateurs

**I.W. ZANDERS BERGISCHE GLADBACH (PROVINCE RHÉNANE)**

7 machines à papier/6 cuves | Papiers à la mécanique et  
 Production journalière: à la forme pour le dessin et  
 80 000 Kilogr. de papier l'aquarelle.

Papiers à dessin transparents pour détails.  
 Echantillons gratuits et franco sur demande.  
 Pour tous renseignements s'adresser à la maison  
**GEBRÜDER SCHOLL ZÜRICH**



**MARTIN Frères**  
 Genève  
 16, Rue Baulte, 16  
 Téléphone 61.48

**Parquets**  
 du plus simple au plus riche

Spécialité: Pose sur  
 bitume ou nielite 205

Devis gratuits à disposition

**Conté à Paris, inventeur des crayons**  
 Fondée en 1794

Demandez dans toutes les bonnes maisons de papeterie les crayons Graphite supérieur Alaska de Conté, les meilleurs pour Architectes, en 15 graduations, fr. —.35 la pièce, fr. 4. — la douzaine.

Ses crayons de couleurs en 60 nuances différentes. Ses portemines Graphite supérieur Alaska, 15 degrés.

Les gommes Bichette Conté pour le crayon sont particulièrement recommandées. Se font en 7 tailles, blanches, roses, jaspées, vertes, de fr. —.15 à fr. 1.50 la pièce. 150

Spécialité de crayons à DESSIN ONCTUEUX CONTÉ en pierre noire mate de BBB à HH. — 6 graduations. Cèdre vernis fr. —.25, cèdre non vernis fr. —.20 la pièce.