

Zeitschrift: L'Architecture suisse : revue bi-mensuelle d'architecture, d'art, d'art appliqué et de construction
Herausgeber: Fédération des architectes suisses
Band: 3 (1914)
Heft: 14

Rubrik: Chronique Suisse

Nutzungsbedingungen

Die ETH-Bibliothek ist die Anbieterin der digitalisierten Zeitschriften auf E-Periodica. Sie besitzt keine Urheberrechte an den Zeitschriften und ist nicht verantwortlich für deren Inhalte. Die Rechte liegen in der Regel bei den Herausgebern beziehungsweise den externen Rechteinhabern. Das Veröffentlichen von Bildern in Print- und Online-Publikationen sowie auf Social Media-Kanälen oder Webseiten ist nur mit vorheriger Genehmigung der Rechteinhaber erlaubt. [Mehr erfahren](#)

Conditions d'utilisation

L'ETH Library est le fournisseur des revues numérisées. Elle ne détient aucun droit d'auteur sur les revues et n'est pas responsable de leur contenu. En règle générale, les droits sont détenus par les éditeurs ou les détenteurs de droits externes. La reproduction d'images dans des publications imprimées ou en ligne ainsi que sur des canaux de médias sociaux ou des sites web n'est autorisée qu'avec l'accord préalable des détenteurs des droits. [En savoir plus](#)

Terms of use

The ETH Library is the provider of the digitised journals. It does not own any copyrights to the journals and is not responsible for their content. The rights usually lie with the publishers or the external rights holders. Publishing images in print and online publications, as well as on social media channels or websites, is only permitted with the prior consent of the rights holders. [Find out more](#)

Download PDF: 25.02.2026

ETH-Bibliothek Zürich, E-Periodica, <https://www.e-periodica.ch>

CHRONIQUE SUISSE.

Bellinzone. Construction de fabrique.

Une société française a fait à Bellinzone l'acquisition d'un grand terrain pour y construire une fabrique de produits chimiques.

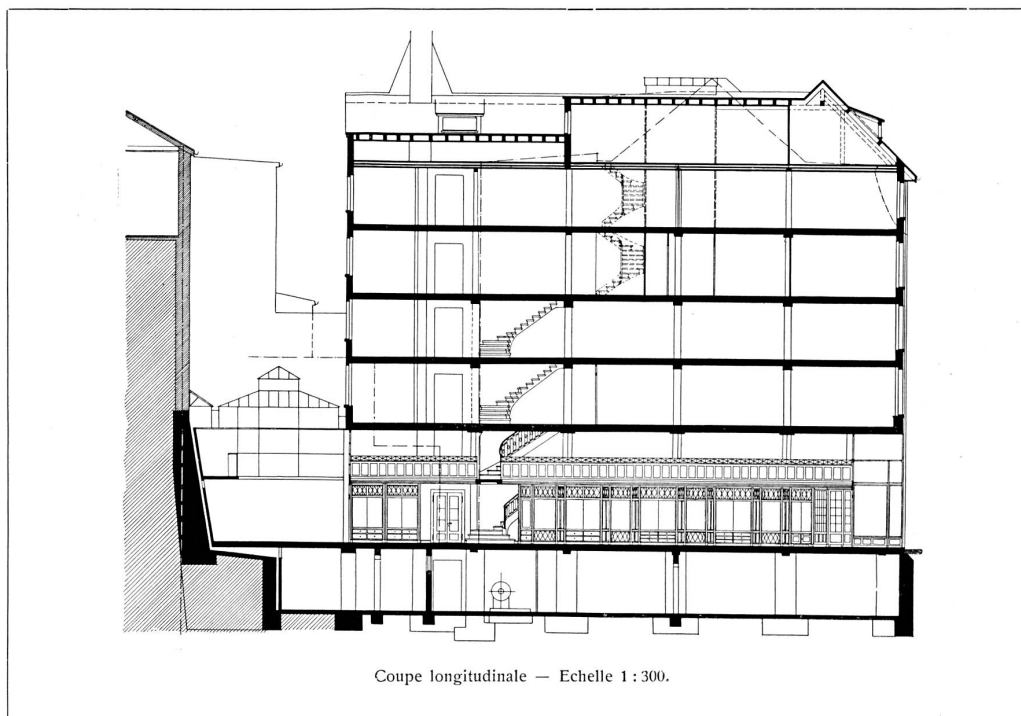
Gelterkinden. Construction de fabrique.

L'assemblée communale de Gelterkinden (Bâle campagne) a approuvé un contrat passé avec la fabrique d'horlogerie Thommen S. A. à Waldenburg par lequel la commune s'engage à mettre à la disposition de la société un grand terrain et à y élever les constructions nécessaires qui coûteront environ

lement disponible s'élève à 876,000 fr. dont 430,000 francs proviennent de dons volontaires et de la générosité privée. Plusieurs grands établissements de bienfaisance seront élevés dans le cours des années 1914 à 1916 dans le canton, entr'autres l'asile d'aliénés, l'asile cantonal bourgeois et le nouvel hôpital de Soleure.

Saint-Gall. Nouveau musée.

Le projet de construction d'un nouveau musée d'histoire et d'ethnologie s'approche de la réalisation. Un fonds de construction de fr. 850,000 est déjà à dis-



Maison de commerce Samuel Fischer, Freiestrasse à Bâle.
Architectes Suter & Burckhardt, à Bâle.

fr. 25 à 30,000. Aussitôt que cette fabrique deviendrait trop petite, la société devra procéder elle-même à son agrandissement et racheter les constructions existantes. Par cette combinaison, la commune a attiré sur son territoire une nouvelle industrie. Les travaux doivent être commencés encore dans le cours de l'année présente.

Ligornetto. Transformation du musée.

Le conseiller fédéral Calonder, en réponse à une question, a déclaré que des études détaillées et des préparatifs ont été faits pour la transformation du musée Vela.

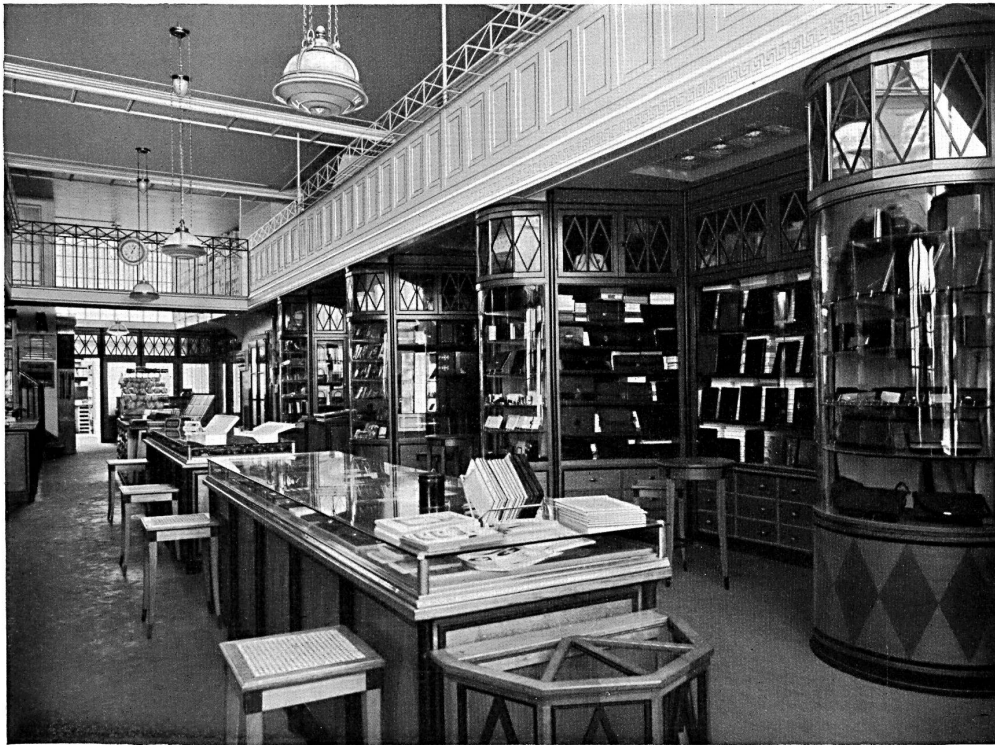
Soleure. Hôpital bourgeois.

La construction de l'hôpital bourgeois de Soleure, pour laquelle le grand conseil a voté un subside de 50,000 fr., sera commencée l'an prochain ou au plus tard en 1916. Le programme de construction prévoit une dépense de 1,200,000 fr. Le fonds actuel-

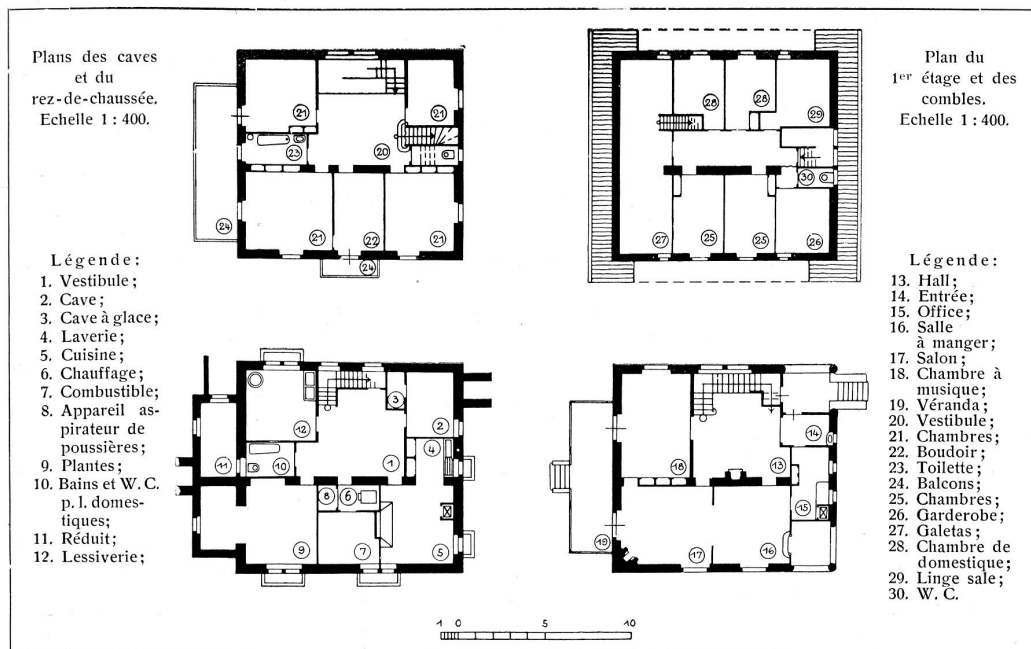
position. Le conseil d'administration de la commune bourgeoise a proposé à l'assemblée de la bourgeoisie, l'exécution immédiate du Musée projeté, d'après les plans des architectes *Bridler & Völki* à Winterthour et *Lang* à St-Gall et devisé à fr. 1,075,000. Cet édifice s'élèvera dans le parc de la ville.

Zurich. Banque hypothécaire.

Une nouvelle banque va être fondée à Zurich, avec la collaboration de tous les artisans du bâtiment; elle portera le nom de «Société suisse de crédit hypothécaire». Elle sera garantie par tous les sociétaires et aura pour but de procurer aux constructeurs les crédits nécessaires aux entreprises de bâtiments neufs ou de transformations importantes, jusqu'à concurrence des 75 % de la valeur de l'assurance. La nouvelle banque se propose de ramener par ce moyen quelque vie dans l'industrie zuricoise du bâtiment.

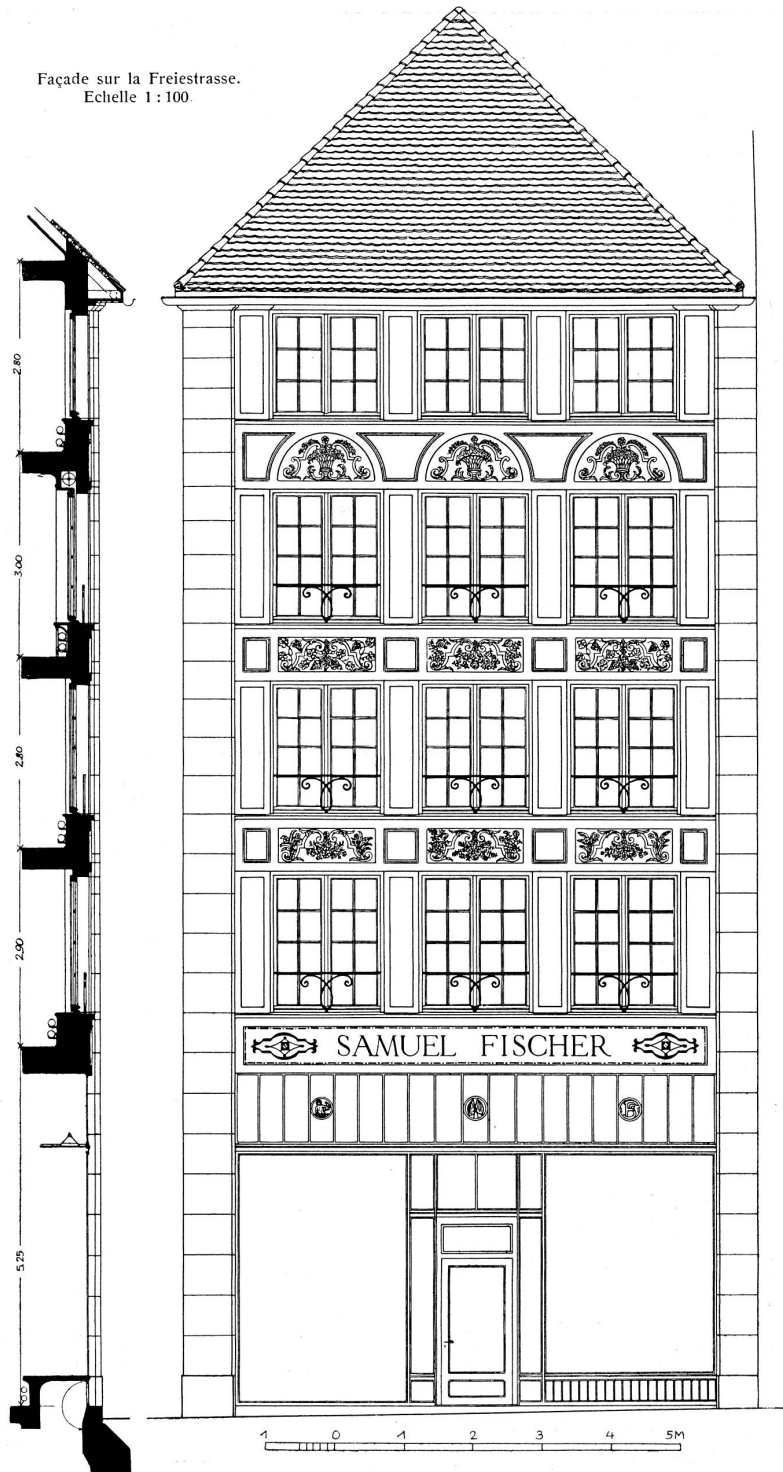


Maison de commerce Samuel Fischer, Freiestrasse à Bale.
Vue des magasins de vente. — Architectes Suter & Burckhardt à Bâle.



Maison de M. Hermann Hinderer à Yverdon, Avenue des Bains.
Architecte: R. Pilloud, Yverdon.

Façade sur la Freiestrasse.
Echelle 1 : 100.



Maison de commerce Samuel Fischer, Freiestrasse à Bâle.
Architectes : Suter & Burckhardt à Bâle.