

**Zeitschrift:** L'Architecture suisse : revue bi-mensuelle d'architecture, d'art, d'art appliqué et de construction  
**Herausgeber:** Fédération des architectes suisses  
**Band:** 3 (1914)  
**Heft:** 14

## **Inhaltsverzeichnis**

### **Nutzungsbedingungen**

Die ETH-Bibliothek ist die Anbieterin der digitalisierten Zeitschriften auf E-Periodica. Sie besitzt keine Urheberrechte an den Zeitschriften und ist nicht verantwortlich für deren Inhalte. Die Rechte liegen in der Regel bei den Herausgebern beziehungsweise den externen Rechteinhabern. Das Veröffentlichen von Bildern in Print- und Online-Publikationen sowie auf Social Media-Kanälen oder Webseiten ist nur mit vorheriger Genehmigung der Rechteinhaber erlaubt. [Mehr erfahren](#)

### **Conditions d'utilisation**

L'ETH Library est le fournisseur des revues numérisées. Elle ne détient aucun droit d'auteur sur les revues et n'est pas responsable de leur contenu. En règle générale, les droits sont détenus par les éditeurs ou les détenteurs de droits externes. La reproduction d'images dans des publications imprimées ou en ligne ainsi que sur des canaux de médias sociaux ou des sites web n'est autorisée qu'avec l'accord préalable des détenteurs des droits. [En savoir plus](#)

### **Terms of use**

The ETH Library is the provider of the digitised journals. It does not own any copyrights to the journals and is not responsible for their content. The rights usually lie with the publishers or the external rights holders. Publishing images in print and online publications, as well as on social media channels or websites, is only permitted with the prior consent of the rights holders. [Find out more](#)

**Download PDF:** 22.02.2026

**ETH-Bibliothek Zürich, E-Periodica, <https://www.e-periodica.ch>**

## SOMMAIRE DUN° 14, 1914

L'exposition nationale suisse à	
Berne . . . . .	201
Une maison de commerce à Bâle	203
Chronique Suisse . . . . .	210
Annonces	
Sommaire . . . . .	I
Bureau de placement . . . . .	III
Renseignements techniques . VI, VII	

Maison de commerce Samuel	
Fischer à Bâle . . . . .	205
Magasins de vente . . . . .	206
Plans . . . . .	209
Coupe longitudinale . . . . .	210
Vue des magasins de vente .	211
Façade sur la Freiestrasse . .	212

Stalles de la chartreuse d'Ittingen	
(canton de Thurgovie) . . . .	207
Maison de M. Hermann Hinderer	
à Yverdon . . . . .	208/211

S.A. Arsag  
Fabrique d'Ascenseurs  
de Seebach  
Seebach-Zürich

# Arsag Lifts

Représentant : E. BERNHEIM-VÖGELI,  
185

Ascenseurs  
et monte charges  
de tous les  
systèmes

Bureau technique, BERNE

## Ascenseurs Stigler

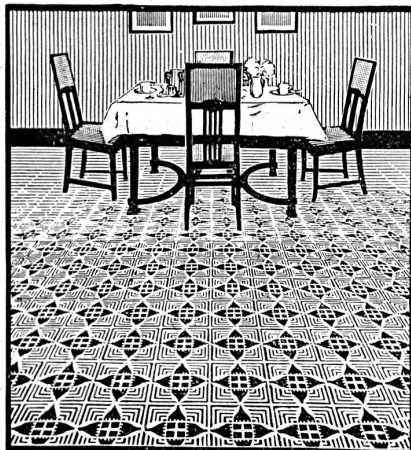
et Montecharges

**E. GAILLARD, ing.**  
**LAUSANNE**

178

Tél. 130

## USINES BREMOISES DE LINOLÉUM DELMENHORST MARQUE "LA CLEF"



FABRICATION SUPÉRIEURE  
LINOLÉUM INCRUSTÉ, GRANITÉ  
UNI, JASPÉ, MOIRÉ, LIÈGE  
TENTURES MURALES: LINCRUSTA  
MURALIN BREVETÉ



CONCESSIONNAIRES:  
**F. GENOUD & C<sup>IE</sup>**  
BERNE **LAUSANNE** INTERLAKEN

## DESSINS ARTISTIQUES

# Ascenseurs

comportant les tout derniers perfectionnements



## Schindler & Cie Lucerne

Représentants: **Lausanne:** MM. Cuénoud & Pelet, Rue St-Roch. 3/5  
**Genève:** M. Léon Jonneret, Queue d'Arve.

200

# :: A. ECOFFEY ::

LAUSANNE :: GENÈVE



23

Revêtements d'une cage d'escalier en faïence mate artistique de la Wessel's Wandplattenfabrik à Bonn  
**M. G. Epitoux, architecte, Lausanne**  
**CARRELAGES ◊ REVÊTEMENTS**

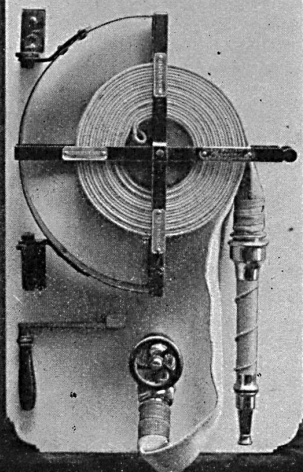
Boiler, réservoirs  
récipients d'expansion,  
conduites ainsi que travaux de  
ferblanterie en tous genres  
& à des prix avantageux

Hch. Bertrams  
Bâle

# JEAN GERBER

Fabrique de tuyaux en chanvre  
LAUSANNE

JEAN GERBER Lausanne  
Brevet  
N° 15699  
DÉVIDOIR  
Système Steiger



Postes  
d'incendie  
pour  
Edifices  
publics  
Hôtels  
Villas  
Usines

163

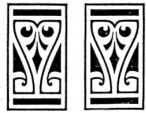
Système  
le plus simple  
et le plus rapide  
pour combattre  
le feu

= Bon marché =

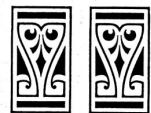
# RIPOLIN

Reconnue la meilleure peinture laquée ou mate  
toute prête à l'usage.

202 Représentant général pour la Suisse:  
**C. HÄSSIG, ANGENSTEIN près Bâle.**



## BUREAU DE PLACEMENT DE L'ARCHITECTURE SUISSE



	N°	Désignation de l'emploi	Localité	Date d'entrée
Demandes d'emploi :	53	Technicien	Suisse	selon conven.
	54	Technicien ou conducteur de travaux	Suisse	de suite
	55	Technicien	Suisse	de suite
	56	Conducteur de travaux ou dessinateur	Suisse française	de suite
	57	Technicien ou conducteur de travaux	Suisse	de suite
	58	Technicien	Suisse	de suite
	59	Architecte ou technicien	Suisse	de suite

## Les POITRINAIRES

obtiennent la guérison la plus complète en employant le Remède Natura de Hans Hodel à Sissach. Celui-ci a fait ses preuves depuis longtemps et a guéri radicalement des milliers de personnes. 1798 lettres de remerciements et d'approbation me sont parvenues dans le courant de l'année dernière, justifiant ainsi l'efficacité de ce remède.

**Lisez plutôt l'attestation suivante:**

(Traduction)

„Au mois de décembre 1910, je tombais malade d'un violent catarrhe pulmonaire; ma situation s'aggravait de jour en jour de sorte que je dus bientôt, suivant l'ordre du médecin, me rendre dans un sanatorium. Malheureusement, la guérison désirée n'eut pas de grands succès et peu après une pleurésie s'empara de moi. Je me vis donc dans l'obligation de retourner à la maison pour me soigner. — Au bout de deux mois survint une seconde pleurésie avec laquelle mon état empira. Après un certain temps, je fus cependant mieux, si bien même que je crus pouvoir reprendre mon travail. Malheureusement ce fut de courte durée et bientôt la fièvre me reprit; il s'en suivit une troisième pleurésie. Ma situation s'aggrava à tel point que chaque jour je déclinais davantage et bientôt tout espoir de guérison était jugé inutile. Mon médecin même me considérait comme perdu. — C'est à ce moment là que votre brochure du remède Natura me tomba sous les yeux et, sans espoir aucun, j'essayai encore votre remède. A mon grand étonnement, les succès furent rapides et déjà après l'emploi de la première des quatre bouteilles, je pouvais quitter le lit. Je fis venir d'autres flacons et bientôt mes forces réapparurent peu à peu. Après avoir fait usage de 16 bouteilles, j'étais complètement rétabli et je pouvais reprendre mon travail; ma guérison, je la devais donc entièrement au remède Natura. — Je le recommande donc chaleureusement à tous les poitrinaires. Je suis également disposé à confirmer verbalement mon succès.

Zurich, le 27 décembre 1912.

(sig.) Alb. Städeli, Eilgutarbeiter, Kochgasse 14.

Tous les certificats originaux sont déposés chez le soussigné et à la disposition du public.

Le flacon est en vente, chez le soussigné, au prix de fr. 3.—; les quatre bouteilles fr. 10.—. On peut se procurer également les Tablettes Natura contre la toux et catarrhes dans les pharmacies et, sinon, s'adresser directement à

**Hans Hodel à Sissach** (Bâle Campagne).

**Contre la toux  
catarrhe et la  
tuberculose.**



Charpentiers,  
menuisiers,  
ébénistes et  
monteurs de  
fourneaux

demandez le prix-cou-  
rant pour balustrades  
et pieds tournés de

**R. Rohr**  
Tournerie mécan.  
Lenzbourg



## PORTES TOURNANTES

Fabrique spéciale

## Grothkarst & Co

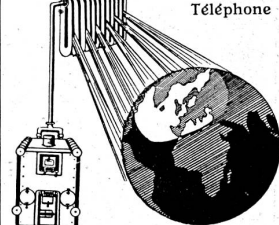
76 **Hambourg 6**

Carolinenstrasse 3

Téléphone: Groupe I, N° 4585

**E. PRÉBANDIER & FILS**  
Chauffage central

Téléphone



**Cuisine, Bains**  
Devis et Projets gratuits 146  
**Neuchâtel, Lausanne, Genève**



## INSTALLATIONS SANITAIRES

Spécialité de Chambres à Bains  
Cabinets de Toilette - W. C.  
Lessiveries - Cuisines modernes  
Grandes Salles d'Exposition



## PLOMBERIE ANGLAISE

Travail soigné et garanti  
Nombreuses références  
Installations complètes d'Hôtels  
Hôpitaux - Cliniques - Villas, etc.  
Projets et Devis gratuits

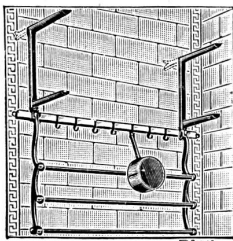
197

H. SCHOECHLIN, Ing., LA CHAUX-DE-FONDS - BERNE - LAUSANNE

## Manufre de Cuivrerie pr Bâtiments et Appartements

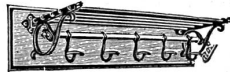
P. Moreau Ing.-Constr. A. & M.

9, rue Chabanaïs, PARIS — Téléph. 258-04



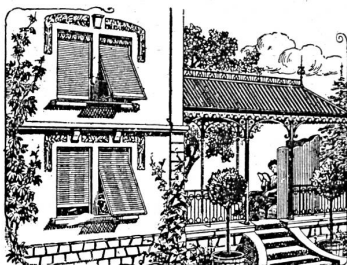
**NOUVEAU DISPOSITIF**  
breveté S. G. D. G.  
permettant de supporter par un seul scellement  
les TABLETTES et les CASSEROLES

TRINGLES D'ESCALIERS  
TRINGLES DE CUISINES  
ARTICLES DE VESTIAIRES  
PLAQUES DE PROPRIÉTÉ, etc.



**PORTE-CHAPEAUX TABLETTE** 184  
avec PORTE-MANTEAUX MOBILES  
Catalogue et Devis sur demande

Exposit. Univers. Paris 1899 et 1900  
Médailles d'argent



Carl Hartmann

10 BIENNE 10

Fabrique de volets  
à rouleau

165

Volets à rouleau en tôle  
d'acier ondulée; volets  
en bois à rouleau persi-  
ennes en bois; grilles  
roulantes; grilles  
à ciseaux.

**PLAQUES EMAILLÉES**, en Métal, Celluloïd, etc.  
**TIMBRES CAOUTCHOUC ET MÉTAL** en tous genres

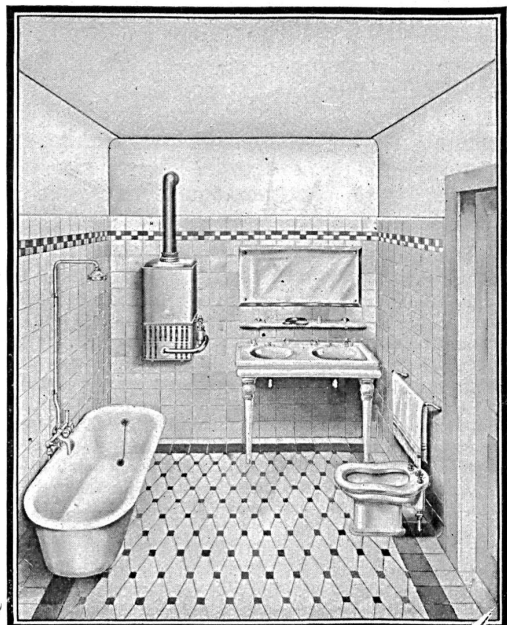
Livraisons rapides et soignées  
:: Prix-courant à disposition ::

26

ER. DIETRICH, Représentant, LAUSANNE

## GÉTAZ & ROMANG

VEVEY LAUSANNE MONTREUX



**DALLAGES, REVÊTEMENTS et ARTICLES SANI-  
TAIRES pour BAINS, TOILETTES, W. C., etc.**

Voir nos expositions permanentes à Lausanne et Vevey.

# PLAQUES EN LIÈGE

Marque „Frigorit“

pour glacières, chambres froides, installations frigorifiques, etc.

Marque „Calorit“

pour les constructions pour la protection contre le froid et le bruit.

Liège naturel

pour planchers pour être placé sous le linoléum et sous les machines, etc.

Exécution d'isolations contre les pertes du froid et de la chaleur.

**Manufacture Suisse de Calorifuges et Lièges Agglomérés**

BRAUN, VALENTIN & Cie., ZÜRICH-SCHLIEREN.