

Zeitschrift: L'Architecture suisse : revue bi-mensuelle d'architecture, d'art, d'art appliqué et de construction
Herausgeber: Fédération des architectes suisses
Band: 3 (1914)
Heft: 12

Rubrik: Chronique Suisse

Nutzungsbedingungen

Die ETH-Bibliothek ist die Anbieterin der digitalisierten Zeitschriften auf E-Periodica. Sie besitzt keine Urheberrechte an den Zeitschriften und ist nicht verantwortlich für deren Inhalte. Die Rechte liegen in der Regel bei den Herausgebern beziehungsweise den externen Rechteinhabern. Das Veröffentlichen von Bildern in Print- und Online-Publikationen sowie auf Social Media-Kanälen oder Webseiten ist nur mit vorheriger Genehmigung der Rechteinhaber erlaubt. [Mehr erfahren](#)

Conditions d'utilisation

L'ETH Library est le fournisseur des revues numérisées. Elle ne détient aucun droit d'auteur sur les revues et n'est pas responsable de leur contenu. En règle générale, les droits sont détenus par les éditeurs ou les détenteurs de droits externes. La reproduction d'images dans des publications imprimées ou en ligne ainsi que sur des canaux de médias sociaux ou des sites web n'est autorisée qu'avec l'accord préalable des détenteurs des droits. [En savoir plus](#)

Terms of use

The ETH Library is the provider of the digitised journals. It does not own any copyrights to the journals and is not responsible for their content. The rights usually lie with the publishers or the external rights holders. Publishing images in print and online publications, as well as on social media channels or websites, is only permitted with the prior consent of the rights holders. [Find out more](#)

Download PDF: 23.01.2026

ETH-Bibliothek Zürich, E-Periodica, <https://www.e-periodica.ch>



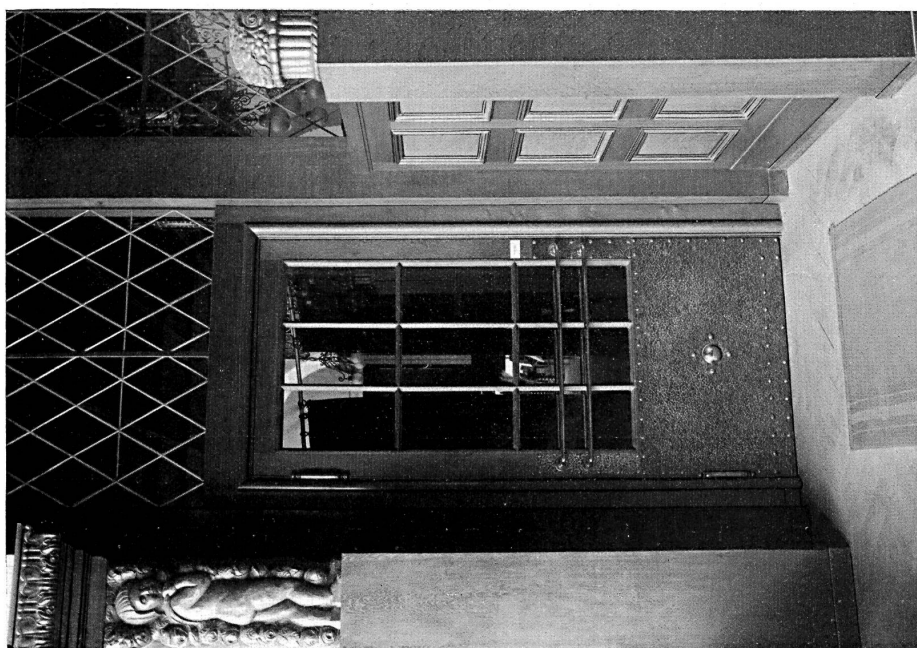
Partie de l'entrée du restaurant de l'Hôtel central, à Lausanne. — Architecte : J. Austermeier, Lausanne.

CHRONIQUE SUISSE.

Bienne. Logements communaux.

Dans sa dernière séance, le conseil communal biennois s'est occupé du projet de construction de 48 logements communaux. L'emplacement prévu est le triangle formé par la Mittelstrasse, la Wasserstrasse et le Mettweg. Il sera élevé six bâtiments de quatre étages chacun. Chaque étage contiendra un logement de deux chambres et un de trois cham-

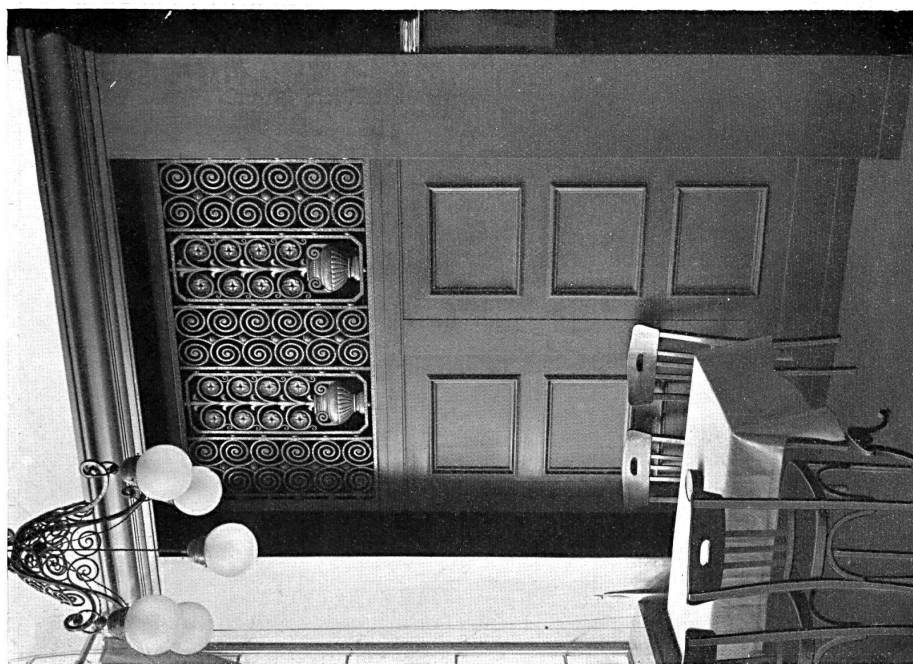
bres. Chaque appartement aura en outre cuisine, cave, galetas, W.C. et droit à l'utilisation de la lessiverie. Cette dernière est en dehors de la maison. Chaque famille aura environ 60 m² de jardin à disposition. La construction sera simple mais solide : fondations en béton, murs en briques, escaliers en pierre artificielle, couverture en tuiles. La partie de chaque maison contenant les logements de 2 chambres est devisée à fr. 24 000, celle des logements



Porte de communication dans le restaurant.

Hôtel central à Lausanne. —

Architecte: J. Austermeier, Lausanne.



Niche dans le restaurant à bière.



Hôtel central à Lausanne. — Niche dans le restaurant. — Architecte: J. Austermeier, Lausanne.

de 3 chambres à fr. 28000 soit environ fr. 34 par m². Le loyer annuel d'un appartement de 2 chambres est calculé à fr. 438, celui d'un appartement de 3 chambres à fr. 510. La construction entière coûtera fr. 320000. Ce projet sera présenté au peuple dans la votation populaire du 5 juillet. Le conseil communal en recommande l'adoption et propose d'autoriser la municipalité à contracter un emprunt de fr. 320000 pour mener à bien cette entreprise.

Brigue. Pont sur le Rhône.

Le grand conseil valaisan a adopté le contrat avec la Société pour la production de l'aluminium concernant la construction d'un pont sur le Rhône.

Montet-Cudrefin. Restauration de l'église.

Le grand conseil vaudois a accordé à la commune de Montet-Cudrefin une somme de 5100 fr. pour la réparation de l'église de Montet.