

Zeitschrift: L'Architecture suisse : revue bi-mensuelle d'architecture, d'art, d'art appliqué et de construction
Herausgeber: Fédération des architectes suisses
Band: 3 (1914)
Heft: 12

Artikel: Une villa bernoise moderne
Autor: [s.n.]
DOI: <https://doi.org/10.5169/seals-889897>

Nutzungsbedingungen

Die ETH-Bibliothek ist die Anbieterin der digitalisierten Zeitschriften auf E-Periodica. Sie besitzt keine Urheberrechte an den Zeitschriften und ist nicht verantwortlich für deren Inhalte. Die Rechte liegen in der Regel bei den Herausgebern beziehungsweise den externen Rechteinhabern. Das Veröffentlichen von Bildern in Print- und Online-Publikationen sowie auf Social Media-Kanälen oder Webseiten ist nur mit vorheriger Genehmigung der Rechteinhaber erlaubt. [Mehr erfahren](#)

Conditions d'utilisation

L'ETH Library est le fournisseur des revues numérisées. Elle ne détient aucun droit d'auteur sur les revues et n'est pas responsable de leur contenu. En règle générale, les droits sont détenus par les éditeurs ou les détenteurs de droits externes. La reproduction d'images dans des publications imprimées ou en ligne ainsi que sur des canaux de médias sociaux ou des sites web n'est autorisée qu'avec l'accord préalable des détenteurs des droits. [En savoir plus](#)

Terms of use

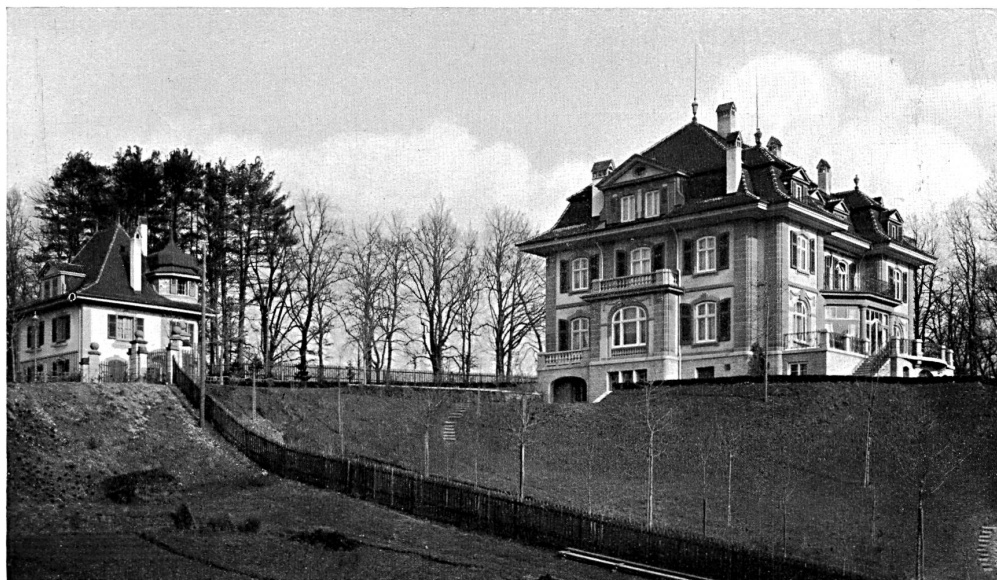
The ETH Library is the provider of the digitised journals. It does not own any copyrights to the journals and is not responsible for their content. The rights usually lie with the publishers or the external rights holders. Publishing images in print and online publications, as well as on social media channels or websites, is only permitted with the prior consent of the rights holders. [Find out more](#)

Download PDF: 24.02.2026

ETH-Bibliothek Zürich, E-Periodica, <https://www.e-periodica.ch>

L'ARCHITECTURE SUISSE

REVUE BI-MENSUELLE
D'ARCHITECTURE, D'ART, D'ART
APPLIQUÉ ET DE CONSTRUCTION



Villa du Dr E. M. à Berne.

La villa et ses dépendances vues de l'ouest. — Architecte: Albert Gerster, à Berne.

UNE VILLA BERNOISE MODERNE.

La villa du Dr E. M., construite par l'architecte *Albert Gerster*, de Berne, est située dans le quartier sud de la ville fédérale, en face du Gurten, dans une position admirable, d'où l'on jouit d'une vue magnifique sur la vallée de l'Aar et les Alpes bernoises.

La forte déclivité du terrain, qui descend rapidement du côté de la rivière, a nécessité l'aménagement de plusieurs terrasses étagées; sur la plus élevée, on a placé la villa et un peu plus au nord, à côté de l'entrée principale de la propriété, se trouve le bâtiment plus petit, destiné à recevoir l'auto-garage et le logement du chauffeur.

Les deux constructions ont le caractère des belles maisons bernoises inspirées du style Louis XVI, comme il s'en trouve de nombreux exemples dans la ville même et dans la campagne environnante.

Le jardin est aussi étudié dans le même esprit, malgré les difficultés que présentaient la situation et la conformation du terrain.

Le plan de la maison principale répond à la distribution ordinaire d'une importante villa.

Au rez-de-chaussée, on pénètre à travers un vestibule spacieux, dans le hall, placé au centre de la maison. Celui-ci s'ouvre au sud sur le jardin d'hiver et de côté sur les pièces de réception.

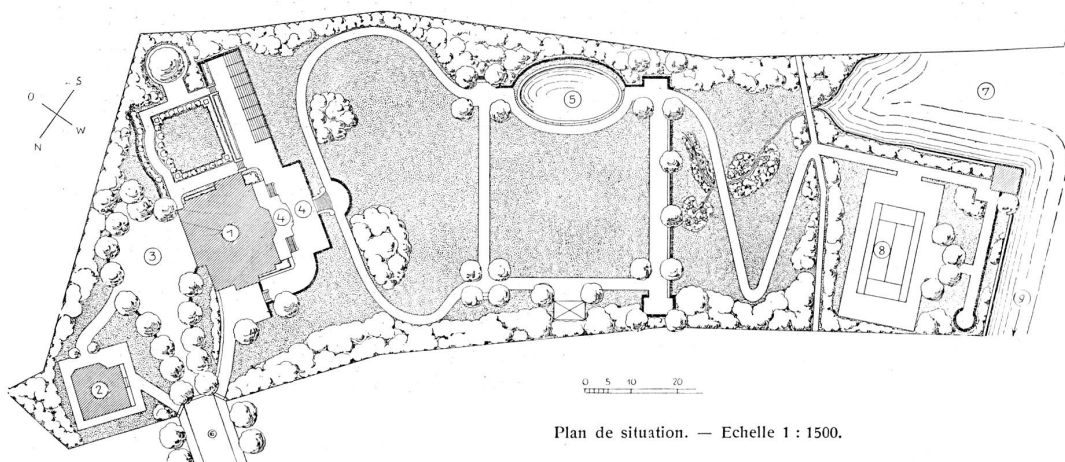
Du vestibule, à côté duquel se trouve la garde-robe, on accède directement au fumoir.

Sur le côté nord-ouest sont les différents locaux de service: Office, pièce pour le valet de chambre et, desservant tous les étages, un escalier de service.



Plans du sous-sol, du rez-de-chaussée, du 1^{er} et du 2^e étage. — Echelle 1:400.

Légende: 10. Vestibule; 11. Office; 12. Cuisine; 13. Bois et charbon; 14. Garde-manger; 15. Chambre à manger des domestiques; 16. Plantes; 17. Cave à légumes; 18. Cave à vin; 19. Séchoir et chambre de repassage; 20. Lessiverie; 21. Linge sale; 22. W. C.; 23. Charbon; 24. Chauffage; 25. Entrée; 26. Vestibule; 27. Garderobe; 28. W. C.; 29. Hall; 30. Fumoir; 31. Petit salon; 32. Grand salon; 33. Jardin d'hiver; 34. Bibliothèque; 35. Salle à manger; 36. Office; 37. Valet de chambre; 38. et 39. Vestibule; 40. Office; 41. Bains; 42. W. C.; 43. Chambre de jeux des enfants; 44. Garde-robe; 45. Bains; 46. Chambre à coucher des parents; 47. Balcon; 48. Boudoir; 49. Chambres d'enfants; 50. Lingerie; 51. Vestibule; 52. Bains; 53. W. C.; 54. Chambres à donner; 55. Photographie; 56. Domestiques; 57. Nettoyage; 58. Balcon.



Plan de situation. — Echelle 1:1500.

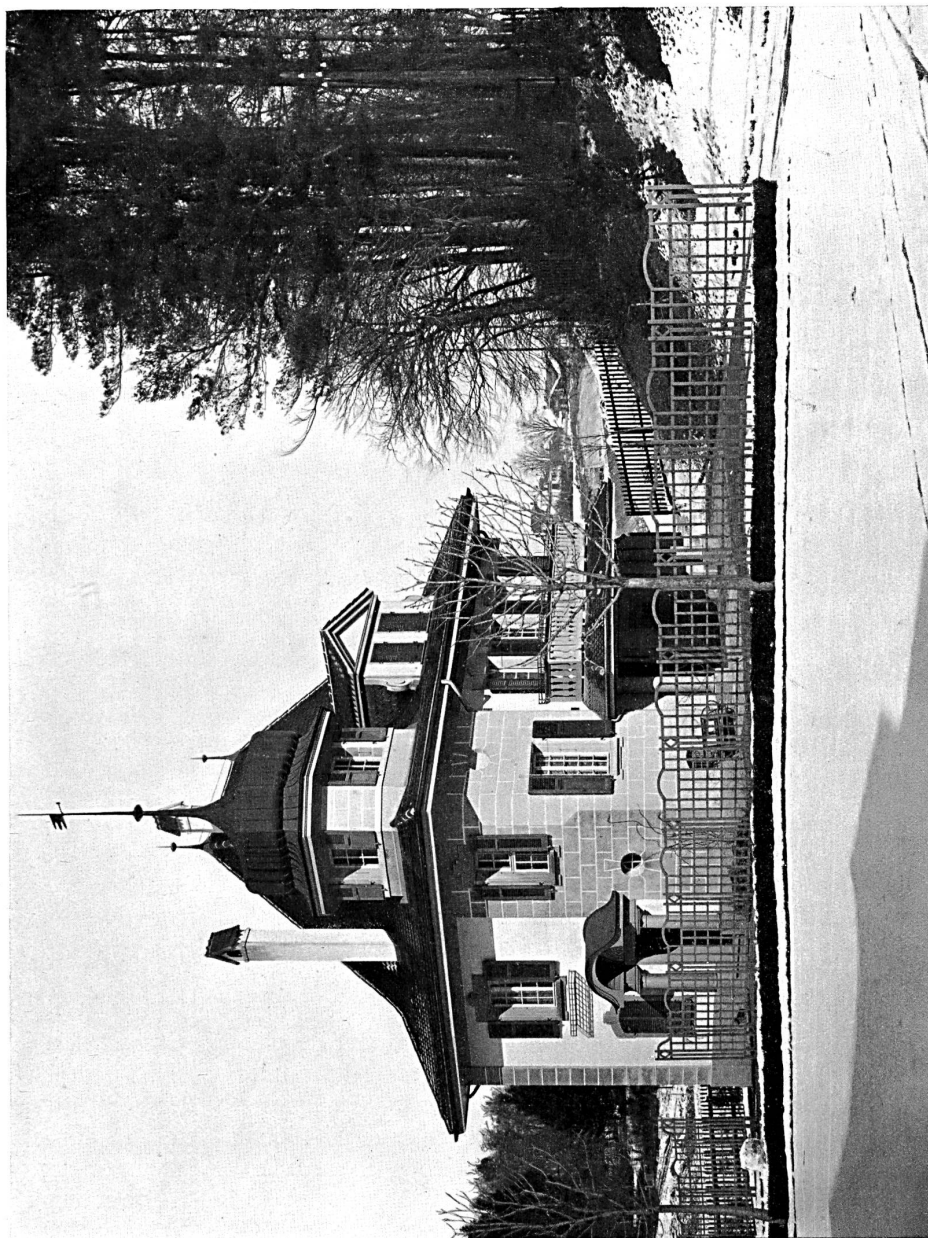
Légende: 1. Maison d'habitation; 2. Dépendances (garage); 3. Cour; 4. Terrasses; 5. Etang; 6. Chemin d'accès; 7. Bains; 8. Lawn Tennis; 9. Aare (rivière).

Villa du Dr E. M. à Berne. — Architecte Albert Gerster, Berne.

La cuisine est à l'étage inférieur avec ses diverses dépendances. Au premier étage se trouvent les chambres à coucher avec garde-robes et bains pour les parents et les en-

chambres de domestiques, une chambre de bains pour les visites, une autre pour les gens de service.

L'aménagement intérieur est sans grand



Villa du Dr E. M. à Berne. — La maison du garage. — Architecte: Albert Gerster, Berne.

fants. Il y a de nombreux balcons pour permettre de jouir de la vue exceptionnelle qu'on a de la villa. Les combles contiennent outre trois chambres à donner, un certain nombre de

luxes mais très soigné. Seules les pièces de réception sont plus richement traitées. Le fumoir a un soubassement en acajou poli. Au-dessus de cette boiserie, la paroi



Villa du Dr E. M. à Berne. — Façades sud et ouest. — Architecte : Albert Gerster, Berne.

est recouverte d'un papier brun-jaune à dessins verts. Sur l'un des côtés de la pièce se trouve une cheminée, encadrée d'armoires pour les livres.

Le petit salon a aussi une cheminée surmontée d'une glace; il est tendu d'étoffe d'un décor tranquille au-dessus d'un soubassement uni et orné d'une frise décorative.

Le grand salon, plus sévère, avec ses parois blanches à peine teintées, coupées par une ordonnance de pilastres et couronnées d'une corniche richement ornée, est en style Louis XVI.

Le hall est décoré en tons chauds. Les parois sont boisées sur la hauteur des portes. Du soubassement en sapin teinté

en brun, se détachent les encadrements de portes sculptés et l'escalier traités plus luxueusement.

La cheminée en molasse de Berne s'adapte admirablement à la pièce. Le plafond blanc laisse apparaître les poutres en bois peussillantes.

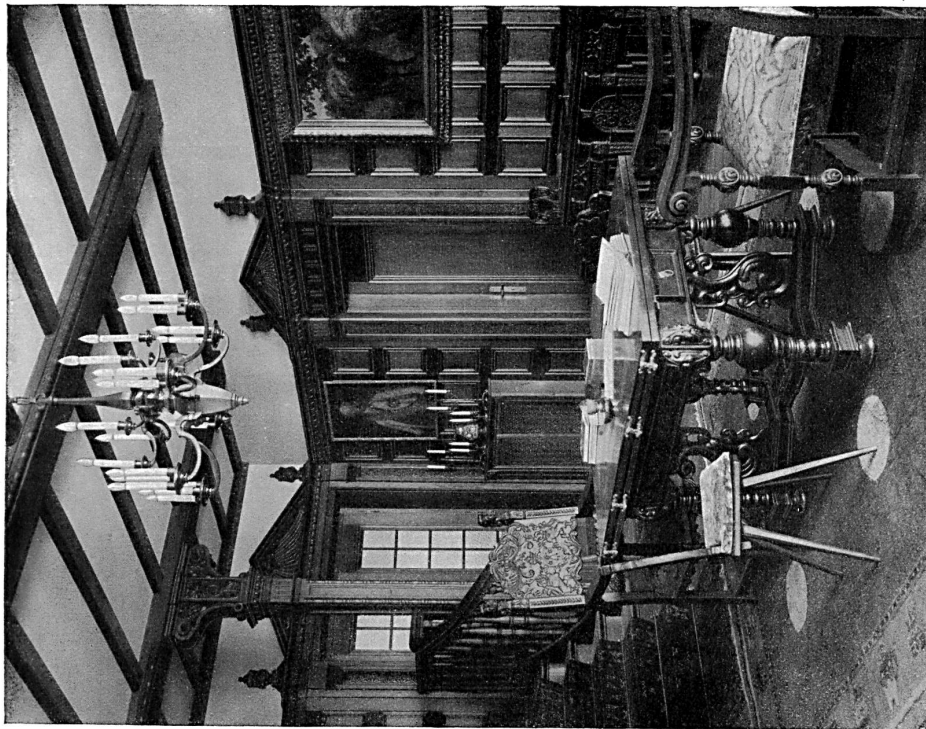
La bibliothèque est traitée très simplement, caractère qui répond bien à sa destination. A côté se trouve la salle à manger, largement éclairée, avec une haute boiserie et un plafond à caissons.

On a apporté aux installations sanitaires un soin particulier; ainsi chaque chambre à coucher du premier étage, de même que les chambres à donner du second sont munies de tables de toilette avec eau chaude et froide.



Partie de la salle à manger.

Boiseries en chêne foncé; parois et plafond blancs.



Le hall.

Boiseries en sapin teinté foncé; parois teintées en clair; plafond blanc.

Villa du Dr E. M. à Berne. — Architecte: Albert Gerster, Berne.



Villa du Dr E. M. à Berne. — Le hall. — Architecte: Albert Gerster, Berne.



La villa du Dr E. M. à Berne. La façade
Est. Architecte: Albert Gerster à Berne.
:: Photographie: Fr. Henn, Berne. ::