

Zeitschrift: L'Architecture suisse : revue bi-mensuelle d'architecture, d'art, d'art appliqué et de construction
Herausgeber: Fédération des architectes suisses
Band: 3 (1914)
Heft: 12

Inhaltsverzeichnis

Nutzungsbedingungen

Die ETH-Bibliothek ist die Anbieterin der digitalisierten Zeitschriften auf E-Periodica. Sie besitzt keine Urheberrechte an den Zeitschriften und ist nicht verantwortlich für deren Inhalte. Die Rechte liegen in der Regel bei den Herausgebern beziehungsweise den externen Rechteinhabern. Das Veröffentlichen von Bildern in Print- und Online-Publikationen sowie auf Social Media-Kanälen oder Webseiten ist nur mit vorheriger Genehmigung der Rechteinhaber erlaubt. [Mehr erfahren](#)

Conditions d'utilisation

L'ETH Library est le fournisseur des revues numérisées. Elle ne détient aucun droit d'auteur sur les revues et n'est pas responsable de leur contenu. En règle générale, les droits sont détenus par les éditeurs ou les détenteurs de droits externes. La reproduction d'images dans des publications imprimées ou en ligne ainsi que sur des canaux de médias sociaux ou des sites web n'est autorisée qu'avec l'accord préalable des détenteurs des droits. [En savoir plus](#)

Terms of use

The ETH Library is the provider of the digitised journals. It does not own any copyrights to the journals and is not responsible for their content. The rights usually lie with the publishers or the external rights holders. Publishing images in print and online publications, as well as on social media channels or websites, is only permitted with the prior consent of the rights holders. [Find out more](#)

Download PDF: 12.02.2026

ETH-Bibliothek Zürich, E-Periodica, <https://www.e-periodica.ch>

SOMMAIRE DU N° 12 1914

Une villa bernoise moderne . . . 177
Chronique Suisse 186

Annonces

Sommaire I
Bureau de placement III
Nouvelles de l'étranger VI

Illustrations

Villa du Dr E. M. à Berne :
La villa et ses dépendances vues
de l'ouest 177

Plans du sous-sol, du rez-de-
chaussée, du 1^{er} et du 2^e étage,

Plan de situation 178

La maison du garage 179

Façades sud et ouest 180

Partie de la salle à manger . . 181

Le hall 181/82

Le restaurant de l'Hôtel central à

Lausanne 183/84

Niche 185

Cheminée 185

Partie de l'entrée 186

Porte de communication dans

le restaurant 187

Niche dans le restaurant à bière 187

Niche dans le restaurant à vins 188



Arsag Lifts



Représentant : E. BERNHEIM-VÖGELI,

185

Bureau technique, BERNE

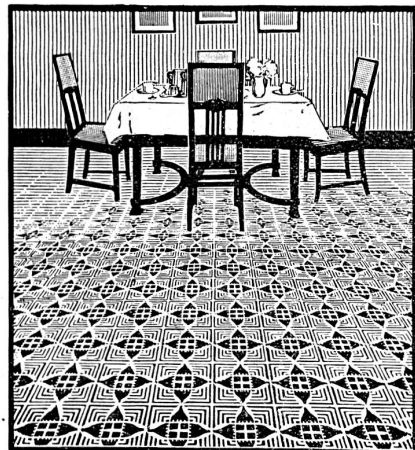
Société suisse d'ameublements & mobilier complet

(anc. Maisons HEER-CRAMER & F. WANNER réunies)

120

LAUSANNE: 6, Avenue du Théâtre :: MONTREUX: 11, Avenue des Alpes
Ébénisterie, tapisserie, décoration :: Meubles et menuiserie d'art fabriqués dans nos propres ateliers

USINES BREMOISES DE LINOLÉUM DELMENHORST MARQUE "LA CLEF"



FABRICATION SUPÉRIEURE
LINOLÉUM INCRUSTÉ, GRANITÉ
UNI, JASPÉ, MOIRÉ, LIÈGE
TENTURES MURALES: LINCRUSTA
MURALIN BREVETÉ



CONCESSIONNAIRES:
F. GENOUD & C^{IE}
BERNE **LAUSANNE** INTERLAKEN

DESSINS ARTISTIQUES

Ascenseurs

comportant les tout derniers perfectionnements



Schindler & Cie
Lucerne

Représentants: **Lausanne:** MM. Cuénoud & Pelet, Rue St-Roch. 3/5
Genève: M. Léon Jonneret, Queue d'Arve.

200

:: A. ECOFFEY ::
LAUSANNE :: GENÈVE



23

Revêtements d'une cage d'escalier en faïence mate artistique de la Wessel's Wandplattenfabrik à Bonn
M. G. Epitoux, architecte, Lausanne
CARRELAGES & REVÊTEMENTS

BLANC FIXE

„Cellarius“

Le Blanc le plus idéal pour intérieurs.

A préparer seulement à l'eau chaude. Spécialement p. Plafonds en plâtre

et crépis, aussi p. renouveau de vieux enduits.

MARTIN KELLER

Zürich I. Neuseidenhol

Visitez
mon exposition
remarquable
„Chambre d'acier“
20^e groupe du bâtiment
Berne

Fabrique de coffres-forts « Union »
B. Schneider, Zurich.



Reconnue la meilleure peinture laquée ou mate
toute prête à l'usage.

202

Représentant général pour la Suisse:

C. HÄSSIG, ANGENSTEIN près Bâle.

JEAN GERBER
Fabrique de tuyaux en chanvre

LAUSANNE



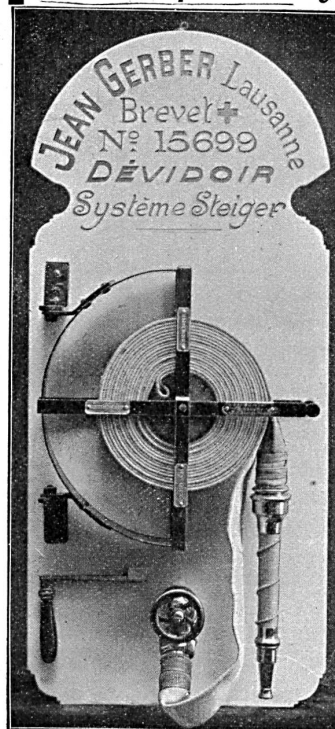
**Postes
d'incendie**

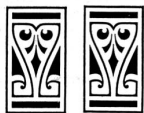
pour
**Edifices
publics
Hôtels
Villas
Usines**

163

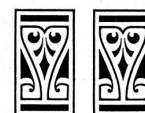
Système
le plus simple
et le plus rapide
pour combattre
le feu

= Bon marché =





BUREAU DE PLACEMENT DE L'ARCHITECTURE SUISSE



	N°	Désignation de l'emploi	Localité	Date d'entrée
Demandes d'emploi :	53	Technicien	Suisse	selon conven.
	54	Technicien ou conducteur de travaux	Suisse	de suite
	55	Technicien	Suisse	de suite
	56	Conducteur de travaux ou dessinateur	Suisse française	de suite
	57	Technicien ou conducteur de travaux	Suisse	de suite
	58	Technicien	Suisse	de suite
	59	Architecte ou technicien	Suisse	de suite

Les POITRINAIRES

obtiennent la guérison la plus complète en employant le Remède Natura de Hans Hodel à Sissach. Celui-ci a fait ses preuves depuis longtemps et a guéri radicalement des milliers de personnes. 1798 lettres de remerciements et d'approbation me sont parvenues dans le courant de l'année dernière, justifiant ainsi l'efficacité de ce remède.

Lisez plutôt l'attestation suivante:

(Traduction)

„Au mois de décembre 1910, je tombais malade d'un violent catarrhe pulmonaire; ma situation s'aggravait de jour en jour de sorte que je dus bientôt, suivant l'ordre du médecin, me rendre dans un sanatorium. Malheureusement, la guérison désirée n'eut pas de grands succès et peu après une pleurésie s'empara de moi. Je me vis donc dans l'obligation de retourner à la maison pour me soigner. — Au bout de deux mois survint une seconde pleurésie avec laquelle mon état empira. Après un certain temps, je fus cependant mieux, si bien même que je crus pouvoir reprendre mon travail. Malheureusement ce fut de courte durée et bientôt la fièvre me reprit; il s'en suivit une troisième pleurésie. Ma situation s'aggrava à tel point que chaque jour je déclinai davantage et bientôt tout espoir de guérison était jugé inutile. Mon médecin même me considérait comme perdu. — C'est à ce moment là que votre brochure du remède Natura me tomba sous les yeux et, sans espoir aucun, j'essayai encore votre remède. A mon grand étonnement, les succès furent rapides et déjà après l'emploi de la première des quatre bouteilles, je pouvais quitter le lit. Je fis venir d'autres flacons et bientôt mes forces réapparurent peu à peu. Après avoir fait usage de 16 bouteilles, j'étais complètement rétabli et je pouvais reprendre mon travail; ma guérison, je la devais donc entièrement au remède Natura. — Je le recommande donc chaleureusement à tous les poitrinaires. Je suis également disposé à confirmer verbalement mon succès.

Zurich, le 27 décembre 1912.

(sig.) Alb. Städeli, Eilgutarbeiter, Kochgasse 14.

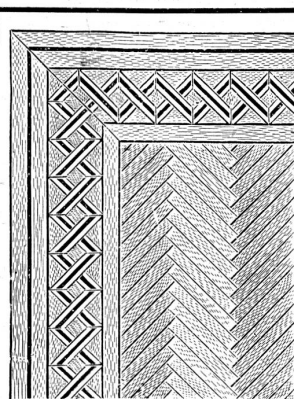
Tous les certificats originaux sont déposés chez le soussigné et à la disposition du public.

Le flacon est en vente, chez le soussigné, au prix de fr. 3.—; les quatre bouteilles fr. 10.—. On peut se procurer également les Tablettes Natura contre la toux et catarrhes dans les pharmacies et, sinon, s'adresser directement à

Hans Hodel à Sissach (Bâle Campagne).



**Contre la toux
catarrhe et la
tuberculose.**



MARTIN Frères
Genève

16, Rue Baulte, 16
Téléphone 61.48

Parquets
du plus simple au plus riche

Spécialité: Pose sur
bitume ou nivelite 205

Devis gratuits à disposition

Schmidt & Schmidweber

Marbres et Granits

Usines hydrauliques à Dietikon
Bureaux à Zurich

Spécialités: Revêtements de façades en marbre
et granit poli :: Travaux de décoration à l'intérieur, comme: vestibules, cabines à bain, toilettes, fontaines, cheminées, escaliers.
Monuments funèbres.

100

Télégrammes: Marmorschmid :: Téléphone N° 653

INSTALLATIONS SANITAIRES

Spécialité de Chambres à Bains
Cabinets de Toilette - W. C.
Lessiveries - Cuisines modernes
Grandes Salles d'Exposition

**PLOMBERIE ANGLAISE**

Travail soigné et garanti
Nombreuses références
Installations complètes d'Hôtels
Hôpitaux - Cliniques - Villas, etc.
Projets et Devis gratuits

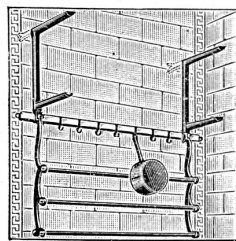
197

H. SCHOECHLIN, Ing., LA CHAUX-DE-FONDS - BERNE - LAUSANNE

Manufre de Cuivrerie p^r Bâtiments et Appartements

P. Moreau Ing^r-Const^r A. & M.

9, rue Chabanaï, PARIS — Téléph. 258-04



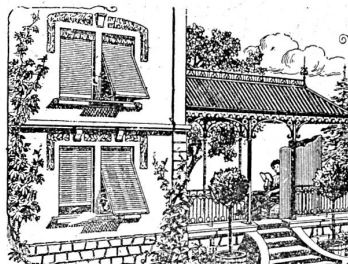
NOUVEAU DISPOSITIF
Breveté S. G. D. G.
permettant de supporter par un seul scellement
les TABLETTES et les CASSEROLES

TRINGLES D'ESCALIERS
TRINGLES DE CUISINES
ARTICLES DE VESTIAIRES
PLAQUES DE PROPRETÉ, etc.



PORTE-CHAPEAUX TABLETTE 184
avec PORTE-MANTEAUX MOBILES
Catalogue et Devis sur demande

Exposit. Univers. Paris 1899 et 1900
Médailles d'argent



Carl Hartmann

BIENNE

Fabrique de volets
à rouleau

165

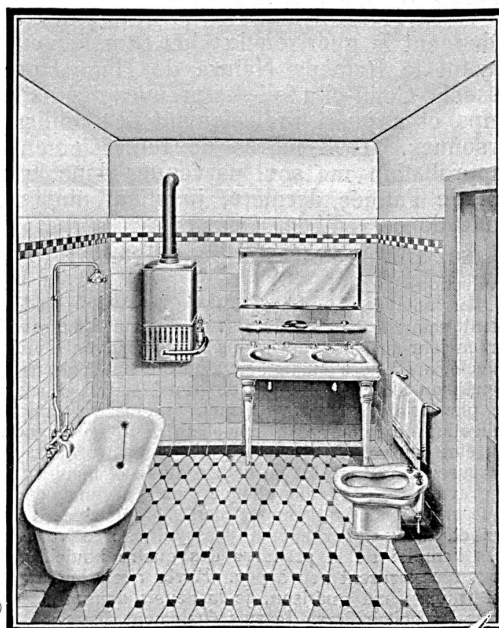
Volets à rouleau en tôle
d'acier ondulée; volets
en bois à rouleau persi-
ennes en bois; grilles
roulantes; grilles
à ciseaux.

PLAQUES EMAILLÉES, en Métal, Celluloïd, etc.
TIMBRES CHOUTCHOU ET MÉTAL en tous genres

Livraisons rapides et soignées 26
:: Prix-courant à disposition ::

ER. DIETRICH, Représentant, LAUSANNE

■ GÉTAZ & ROMANG ■
VEVEY □ □ LAUSANNE □ □ MONTREUX



**DALLAGES, REVÊTEMENTS et ARTICLES SANI-
TAIRES pour BAINS, TOILETTES, W. C., etc.**

Voir nos expositions permanentes à Lausanne et Vevey.

PLAQUES EN LIÈGE

Marque „Frigorit“

pour glacières, chambres froides, installations frigorifiques, etc.

Marque „Calorit“

pour les constructions pour la protection contre le froid et le bruit.

Liège naturel

pour planchers pour être placé sous le linoléum et sous les machines, etc.

Exécution d'isolations contre les pertes du froid et de la chaleur.

Manufacture Suisse de Calorifuges et Lièges Agglomérés

BRAUN, VALENTIN & Cie., ZÜRICH-SCHLIEREN.