

**Zeitschrift:** L'Architecture suisse : revue bi-mensuelle d'architecture, d'art, d'art appliqué et de construction  
**Herausgeber:** Fédération des architectes suisses  
**Band:** 3 (1914)  
**Heft:** 10

## **Werbung**

### **Nutzungsbedingungen**

Die ETH-Bibliothek ist die Anbieterin der digitalisierten Zeitschriften auf E-Periodica. Sie besitzt keine Urheberrechte an den Zeitschriften und ist nicht verantwortlich für deren Inhalte. Die Rechte liegen in der Regel bei den Herausgebern beziehungsweise den externen Rechteinhabern. Das Veröffentlichen von Bildern in Print- und Online-Publikationen sowie auf Social Media-Kanälen oder Webseiten ist nur mit vorheriger Genehmigung der Rechteinhaber erlaubt. [Mehr erfahren](#)

### **Conditions d'utilisation**

L'ETH Library est le fournisseur des revues numérisées. Elle ne détient aucun droit d'auteur sur les revues et n'est pas responsable de leur contenu. En règle générale, les droits sont détenus par les éditeurs ou les détenteurs de droits externes. La reproduction d'images dans des publications imprimées ou en ligne ainsi que sur des canaux de médias sociaux ou des sites web n'est autorisée qu'avec l'accord préalable des détenteurs des droits. [En savoir plus](#)

### **Terms of use**

The ETH Library is the provider of the digitised journals. It does not own any copyrights to the journals and is not responsible for their content. The rights usually lie with the publishers or the external rights holders. Publishing images in print and online publications, as well as on social media channels or websites, is only permitted with the prior consent of the rights holders. [Find out more](#)

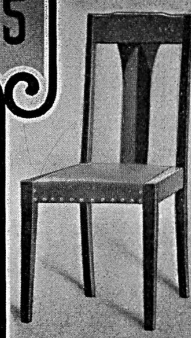
**Download PDF:** 24.02.2026

**ETH-Bibliothek Zürich, E-Periodica, <https://www.e-periodica.ch>**



## SA. FABRIQUES DE MEUBLES HORGEN-GLARIS

### A HORGEN



Seule fabrique suisse de meubles en bois courbé  
(chaises viennoises) et de meubles découpés à la scie  
pour cafés, salles à manger, vestibules, restaurants,  
salles de concert, de théâtre et de cinémathogaphes.

Fabrication élégante et soignée suivant dessin de  
l'architecte ou d'après les modèles de la maison.

12

Représentants partout.

Références de 1er ordre.

Echantillons et prospectus n° 620 p gratis et franco  
A.-W. Andernach, Beuel-sur-Rhin, par Cologne

## Toitures idéales

par le „STRAPAZOID“  
aspect similaire au cuir et au caoutchouc

93

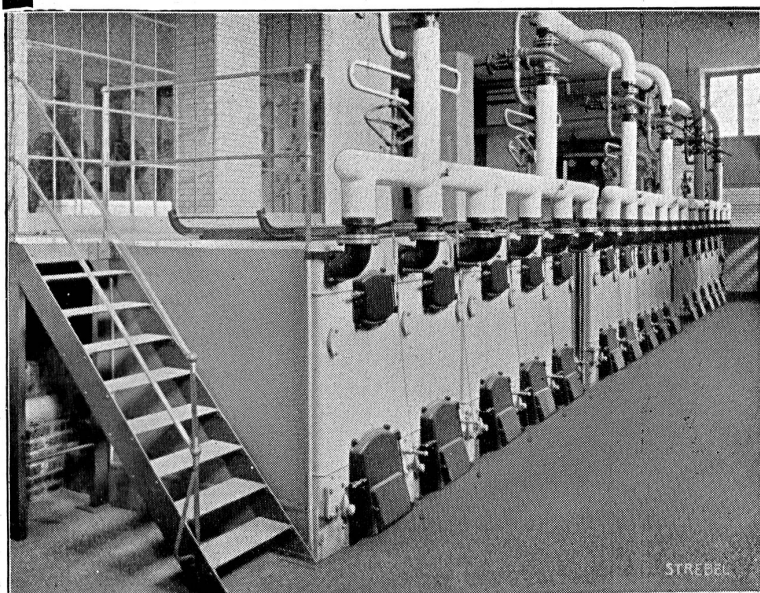
Demandez le prospectus n° 620 a  
A.-W. Andernach, Beuel-sur-Rhin, par Cologne

## Isolateurs contre l'humidité

Employez les plaques imperméables  
„KOSMOS“ à circulation d'air

# Chaudière Catena

Chaudière Catena de 15 feux et 292,5 m<sup>2</sup> de surface  
de chauffe, installée dans la mairie de Spandau.



à eau chaude et  
à vapeur  
à basse pression  
jusqu'à 300 m<sup>2</sup>  
et plus

**Strebelwerk**  
**Zurich I**

139

## Ane Mre CANSON & MONTGOLFIER, ANNONAY (Ardèche)

Carnet dessin à feuilles mobiles pour architectes et  
conducteurs de travaux;  
Papiers à dessin pour architectes;

148

Papiers spéciaux pour machine à écrire; Buvards;  
Papiers pour aquarelle.  
Sur demande envoi d'échantillons et tarifs

## NOUVELLES DE L'ÉTRANGER

**Bolivie.** On lit, dans le « Bulletin de l'Union pan-américaine », que le congrès de Bolivie a autorisé le président de la République à contracter un emprunt de 1 000 000 de livres sterling, destiné à l'installation d'un système d'approvisionnement d'eau potable pour la ville de La Paz.

**Marseille.** A la suite du concours ouvert pour la construction d'un vaste établissement de 600 lits, dit Hôpital nord, 34 projets ont été adressés à l'administration hospitalière de Marseille. Le jury a retenu *pour la seconde épreuve* les 5 projets indiqués ci-après (ordre alphabétique): N° 21: MM. L.-H. Boileau et G.-F. Raguenet, architectes

à Paris; N° E: M. Ebrard, architecte à Nice; N° 14: M. Girette, architecte à Paris; N° 16: MM. G. Roux et G. Varin, architectes à Paris; N° 31: MM. E. Séné et H. Rastoin, architectes à Marseille.

**Russie.** D'après les informations de la presse locale d'Odessa, le conseil municipal de cette ville étudie un projet tendant à augmenter la fourniture d'eau de la ville, le débit passerait de 100 millions à 150 millions de litres par jour. Cette augmentation serait obtenue par la construction d'une troisième conduite d'eau reliant Bellayevka à la ville. On estime le montant de ces travaux à 7 500 000 frs., que le conseil compte se procurer par voie d'emprunt.

## PARQUETERIE D'AIGLE (Fondée en 1855)

MILAN 1906 Diplôme d'honneur avec  
Médaille d'or

— Yverdon 1894 :: Genève 1896 :: Vevey 1901 —

Représentée: à Lausanne par M. J. MERLE, Maupas, 13,  
à Montreux par M. Alb. CHENEVAL, Rue du Théâtre,  
à Genève par M. Claude MERLE, rue des Sources, 9.

111

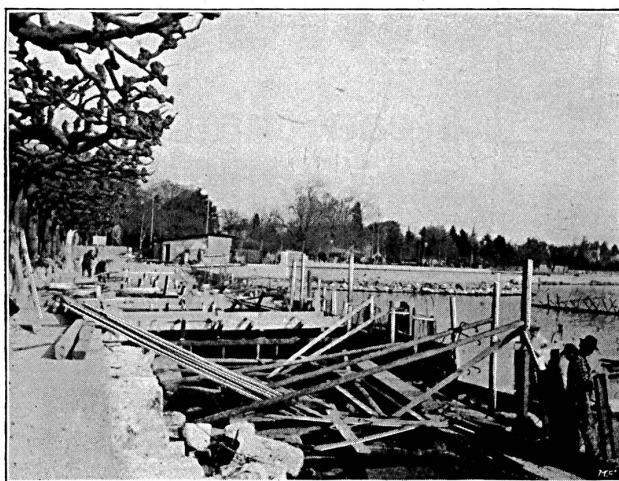
## Ascenseurs Stigler

et Montecharges

E. GAILLARD, ing.  
LAUSANNE

178

Tél. 130



## A. Paris & L. Berthod

: Ingénieurs :

LAUSANNE

172

Béton armé F. Brazzola

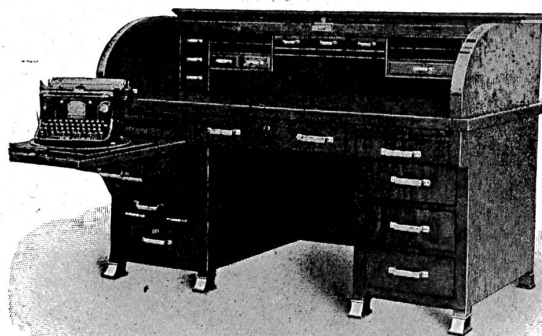
Fabrique suisse de meubles  
de bureaux

## Ruchser, Aubry & C<sup>ie</sup>

Bremgarten (Argovie)

Fondée en 1902

Téléphone n° 60



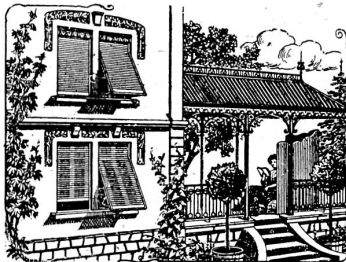
Établissement spécial  
le mieux installé de la Suisse

155

## RENSEIGNEMENTS TECHNIQUES

**L'humidité dans les constructions victorieusement combattue.** Quel propriétaire d'immeuble n'a pas eu d'ennuis et souvent de grosses dépenses à faire pour lutter, même vainement, contre l'humidité envahissante! C'est une façade ou un pignon, des dessous de fenêtre qui dans une construction neuve ou vieille se laissent envahir par l'humidité extérieure, par l'évaporation intérieure ou par les deux phénomènes simultanément. La tapisserie se tâche de

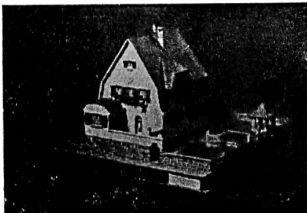
moisissure, se décolle, le plâtre se détache, le mur lui-même se salpêtre, les boiseries se gondolent, puis pourrissent, il faut faire les frais considérables pour remettre les appartements en état, et quelques mois après, le même phénomène désastreux se reproduit. Que faire pour éviter de semblables ennuis? D'aucuns clouent des toiles sur les murs afin que la tapisserie n'adhère plus à la partie humide; mais ceci n'est qu'un remède de bien courte durée, l'humidité aura tôt fait de pénétrer ce léger obstacle. On chauffera les pièces à outrance, de façon à maintenir une atmosphère



**Carl Hartmann**

CH BIENNE  
Fabrique de volets  
à rouleau

Volets à rouleau en tôle  
d'acier ondulée; volets  
en bois à rouleau per-  
siennes en bois; grilles  
à roulettes; grilles  
à ciseaux.



**Reproduction de  
plans et dessins**

**G. Michaud, Zurich VI**  
92 Weinbergstrasse 92

Procédé à sec Dorel frères, Paris. 131

**Modèles en carton**

de constructions au-  
dessus et au-dessous  
du sol, reliefs en ma-  
tière spéciale, cons-  
tructions en bois

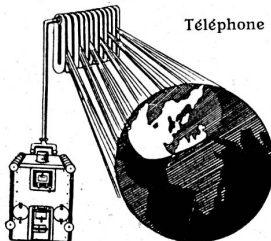
**H. LANGMACK**

ATELIER POUR MO-  
DÈLES EN CARTON  
Forchstrasse 290, Zurich

Références de pre-  
mier ordre d'autorités  
et de particuliers

**E. PRÉBANDIER & FILS**  
Chauffage central

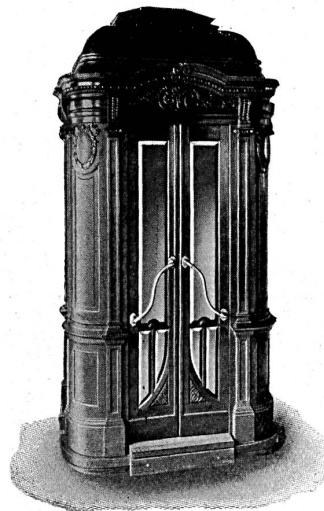
Téléphone



**Cuisine, Bains**  
Devis et Projets gratuits  
Neuchâtel, Lausanne, Genève

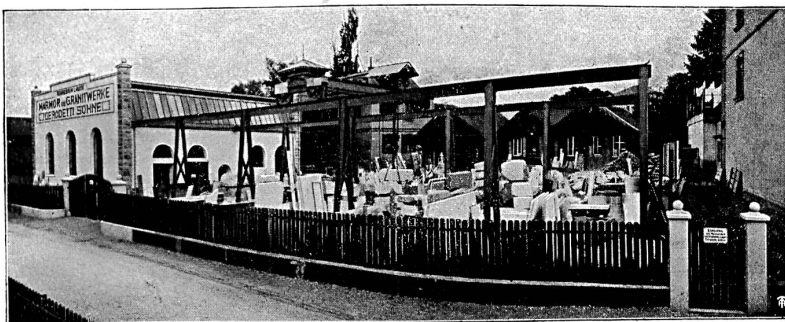
**Ascenseurs**

comportant les tout derniers perfectionnements



**Schindler & Cie**  
Lucerne

Représentants: **Lausanne:** MM. Cuénoud &  
Pelet, Rue St-Roch. 3/5  
**Genève:** M. Léon Jonneret, Queue d'Arve.



**Marbrerie**  
**Gerodetti fils**  
Aarau

Etablissement installé  
avec les machines les plus  
perfectionnées

Exécution de tous travaux  
en marbre

Téléphone 2.66

Prix modérés

Références de 1er ordre : Echantillons à disposition :



qui absorbera en partie l'humidité ambiante, mais dès le feu éteint même pendant les plus grandes chaleurs estivales, l'humidité règnera de nouveau en maîtresse. D'autres feront jeter bas plâtre et mortier et cimenteront le mur récalcitrant; vain travail, vaines dépenses, le salpêtre réparaitra quand même et tout le travail sera à recommencer. Tentant un nouvel effort, on fera un revêtement en zinc qui arrêtera quelques années peut-être le terrible emmi, mais qui cependant se gondolera puis s'oxydera pour enfin laisser reparaitre l'humidité. De guerre las, on capitulera, la maison perdra de jour en jour de valeur, deviendra inhabitable et devra finalement être démolie. Cependant il existe depuis plus de dix ans un moyen radical, non de cacher l'humidité mais de la supprimer totalement, je veux parler des plaques imperméables «Kosmos» inventées et fabriquées par la maison A. W. Andernach à Beuel s. Rhin. Ces plaques en

elles-mêmes sont d'un prix très modique, leur pose est excessivement simple et peut être faite par n'importe quel ouvrier; elles ne diminuent pas la grandeur des appartements; elles ne sont pas visibles, permettent la pose de la tapisserie, de la peinture, de la boiserie, elles protègent les murs contre les pluies les plus fortes, si elles sont placées à l'extérieure, elles dessèchent complètement la surface intérieure des murs et des cloisons, d'abord en empêchant l'eau de pénétrer, puis en assurant une ventilation parfaite à la surface du mur. Il ne nous est pas possible dans un article de journal d'entrer dans tous les détails du travail mécanique et chimique d'assèchement de la plaque «Kosmos», mais il suffit d'écrire à la fabrique A. W. Andernach Beuel s. Rhin, pour recevoir par retour du courrier la brochure explicative N° 620a et la solution d'une difficulté particulière.

Ne s'oxyde pas  
Ne brûle pas  
Est très durable

Se place sur les  
cheminées vieilles  
ou neuves, avec ou  
sans paratonnerre



Ecarte  
les incommodités  
de la fumée 174

Livrable en trois  
— grandeurs —

Breveté — Patente  
Fédérale n° 56300

**„DOMINATOR“**  
der drehbare  
**Schornstein-Aufsatz**  
• aus Ton •  
Anfragen zur Vorführung an  
**ALB. MINOLETTI** KRIENS LUZERN

Boiler, réservoirs  
récipients d'expansion,  
conduites ainsi que travaux de  
ferblanterie en tous genres  
& à des prix avantageux

Hch. Bertrams  
Bâle

Céramiques et Revêtements Diplômes et Médailles aux Expositions: Zurich 1883, Genève 1889-1896

**PATRIZIO & PELLARIN :: GENÈVE**

RUE DU NANT 37 :: MAISON FONDÉE EN 1877 :: TÉLÉPHONE 49-31

Mosaïques en Marbre pour dallages de tous Styles — Mosaïques artistiques en Émaux et Or de Venise pour décoration de murs, plafonds et enseignes 28

Les annonces dans notre journal  
ont un succès certain.

**40** Installations en UNE ANNÉE constitue un **SUCCÈS** **40**  
lorsqu'il s'agit d'une nouveauté dont chacun craint en l'acceptant de payer un tribut à la perfection.

== TOUTES ces installations en Appartements, Villas, Pensions, etc. ont apporté la preuve que le problème depuis si longtemps à l'étude et en expériences: ==

**UN SEUL FOYER** pour tous **LES SERVICES**

Brevet + **EST RESOLU** N° 54977.  
dans les meilleures conditions de pratique et d'économie. 134

Indépendance des 3 services.

Dépense proportionnée aux besoins.

Sans crainte aucune d'insuccès adressez-vous aux

**ATELIERS de VERSOIX**

:: (Genève) ::  
Téléphone N° 134.62.

**CHAUFFAGES CENTRAUX — CUISINES MODERNES — SECHOIRS — BAINS.**



Maison spéciale de toitures plates en tous genres

## O. Lehmann-Huber □ Zurich

Représentant pour Bâle, la France et l'Alsace  
**A. Brühl-Altermatt, Bâle**

Représentant pour Berne et la Suisse romande:  
**W. Lehmann, architecte, Berne**

Plus de 800 000 m<sup>2</sup> de travaux exécutés pour les autorités, administrations et particuliers.  
Prospectus et devis gratuits.

Echantillons à disposition.

189

### Atelier de sculpture et décoration

•• Pierre •• Bois •• Plâtre •• Ciment ••

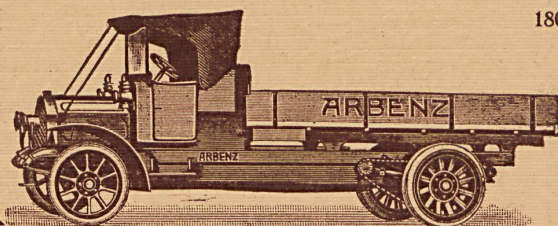
## Morhardt & Cie

Marbres artificiels et simili pierres

Genève      Clarens      Lausanne  
Téléphone 6763    Téléphone 362    Téléphone 2543

••• Devis ••• Dessins et maquettes sur demande •••

153

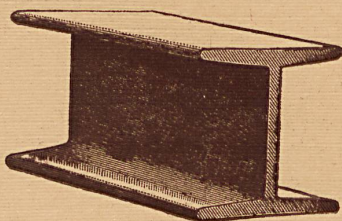


180

**ARBENZ A.-G.**  
**ZURICH-ALBISRIEDEN ::**

### Max Schmidt & Cie, Lausanne

**Fers**  
**I B**



**Profil**  
**spéciaux**

168

de Differdingen  
**LARGE PLAT, I, ZORÉS, CORNIÈRES**

### PORTES BLINDÉES

infusibles et de fabrication  
garantie contre les effractions.  
Nouveau système construit par

133

## WIEDEMAR, BERNE.

Fabrique spéciale de coffres-forts.

Bureaux et Magasins : **Rue d'Aarberg, 42.**

Maison fondée en 1862.

## O. & E. K'ASTLI

□ BUREAU TECHNIQUE □

□□□ **BERNE** □□□

**50 RUE DU MARCHÉ 50**

□□□ **TÉLÉPHONE 3824** □□□

## ENTREPRISE □ BÉTON ARMÉ □ CONSTRUCTIONS

□ DE TOUS GENRES □

Projets — Calculs — Exécutions

Direction de travaux

Expertises — Planchers creux isolants

de différents systèmes

136



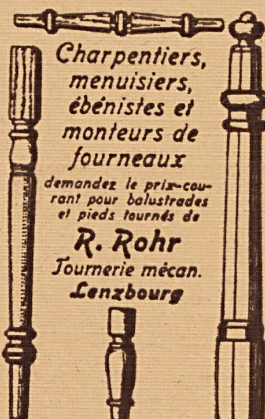
## Chauffage Central

de tous systèmes et pour tous bâtiments.

Fourneaux de cuisine spéciaux pour chauffage central d'appartements ou petits édifices, système nouveau et breveté n° 79031. Chaudières spéciales, genre calorifères très décoratives. Fourneaux de cuisine de toutes dimensions avec service d'eau chaude, pour hôtels, pensions, maisons bourgeoises. Calorifères «Vulcan» perfectionnés. Calorifères spéciaux pour le chauffage rapide de grands locaux tels que: églises, salles de gymnastique, salles de réunions et de spectacles, etc.

**Ed. Roux, constructeur à Rolle.**

Etudes, plans et devis gratuits sur demande. Nombreuses références et catalogues à disposition.



*Charpentiers,  
menuisiers,  
ébénistes et  
monteurs de  
fourneaux*

*demandez le prix-cou-  
rant pour balustrades  
et pieds tournés de*

**R. Rohr**  
*Tournerie mécan.  
Lenzburg*

**Nouveau !! Nouveau !!**  
Lampe pour l'éclairage de bâtisses à  
brûleur inextinctif (d'environ 300 bougies).  
Brevet suisse :: D. R. P.  
**BERNHARD MARGRETH**  
LOCARNO :: ZURICH :: RHEINFELDEN  
**Nouveau !! Nouveau !!**

En faisant vos  
achats auprès des  
maisons insérant,  
prière de se réfé-  
rer à l'Architecture  
:: Suisse. ::

## LINOLEUMS

**Maison Denys & Rutschi**  
6 Cours de Rive GENEVE Cours de Rive 6

**Installations d'Hôtels, Villas,  
:: Bâtiments publics etc. ::**

**Personnel spécialement** 122  
**: formé pour la pose :**

**Devis sur demande :: Téléphone n° 51**

## Conté à Paris, inventeur des crayons

Fondée en 1794

Demandez dans toutes les bonnes maisons de pa-  
peterie les crayons Graphite supérieur Alaska de  
Conté, les meilleurs pour Architectes, en 15 gra-  
duations, fr. —.35 la pièce, fr. 4.— la douzaine.

Ses crayons de couleurs en 60 nuances différentes.  
Ses portemines Graphite supérieur Alaska, 15 degrés.

Les gommes Bichette Conté pour le crayon sont  
particulièrement recommandées. Se font en 7 tailles,  
blanches, roses, jaspées, vertes, de fr. —.15 à fr. 1.50  
la pièce. 150

Spécialité de crayons à DESSIN ONCTUEUX CONTÉ  
en pierre noire mate de BBB à HH. — 6 graduations.  
Cèdre vernis fr. —.25, cèdre non vernis fr. —.20 la pièce.

Nous avons l'honneur d'informer les personnes intéressées que nous continuerons, dans les ateliers occupés précédem-  
ment par la maison

**CACHIN, EGLI & Co.,**  
à Regensdorf près Zurich

la fabrication de

**MACHINES POUR INSTALLATIONS DE  
BUANDERIES ET SALLES DE REPASSAGE**

sous la raison sociale

**Regensdorfer Maschinenfabrik**

**FILIALE DER GEBR. POENSGEN, AKTIENGESSELLSCHAFT**

Le travail dans cette usine se limitera toutefois à la construction des machines de notre type.  
Les modèles qui ont été construits jusqu'à présent par la susdite société ne seront plus mis  
en ouvrage que jusqu'à l'épuisement des matériaux restant en magasin. La direction technique  
de cette entreprise a été confiée à Monsieur F. CACHIN. Nous espérons, par la fondation de  
ces ateliers, faciliter ainsi nos relations commerciales avec nos clients suisses et, par conséquent,  
nous prions tous les intéressés de vouloir bien s'adresser à l'avenir directement à notre succur-  
sale de Regensdorf.

**GEBR. POENSGEN, Aktiengesellschaft, DUSSELDORF-RATH**