

Zeitschrift: L'Architecture suisse : revue bi-mensuelle d'architecture, d'art, d'art appliqué et de construction
Herausgeber: Fédération des architectes suisses
Band: 3 (1914)
Heft: 10

Inhaltsverzeichnis

Nutzungsbedingungen

Die ETH-Bibliothek ist die Anbieterin der digitalisierten Zeitschriften auf E-Periodica. Sie besitzt keine Urheberrechte an den Zeitschriften und ist nicht verantwortlich für deren Inhalte. Die Rechte liegen in der Regel bei den Herausgebern beziehungsweise den externen Rechteinhabern. Das Veröffentlichen von Bildern in Print- und Online-Publikationen sowie auf Social Media-Kanälen oder Webseiten ist nur mit vorheriger Genehmigung der Rechteinhaber erlaubt. [Mehr erfahren](#)

Conditions d'utilisation

L'ETH Library est le fournisseur des revues numérisées. Elle ne détient aucun droit d'auteur sur les revues et n'est pas responsable de leur contenu. En règle générale, les droits sont détenus par les éditeurs ou les détenteurs de droits externes. La reproduction d'images dans des publications imprimées ou en ligne ainsi que sur des canaux de médias sociaux ou des sites web n'est autorisée qu'avec l'accord préalable des détenteurs des droits. [En savoir plus](#)

Terms of use

The ETH Library is the provider of the digitised journals. It does not own any copyrights to the journals and is not responsible for their content. The rights usually lie with the publishers or the external rights holders. Publishing images in print and online publications, as well as on social media channels or websites, is only permitted with the prior consent of the rights holders. [Find out more](#)

Download PDF: 21.02.2026

ETH-Bibliothek Zürich, E-Periodica, <https://www.e-periodica.ch>

SOMMAIRE DU N° 10 1914

La transformation du Kurhaus de «Brestenberg» au bord du lac de Hallwyl	153	Renseignements techniques VII, VIII Illustrations	Salle à manger	158
Chronique Suisse	162	Chambre à manger pour la Bürgerhaus	Lustre du hall	158
Concours	162	Transformation du Kurhaus de «Brestenberg» au bord du lac de Hallwyl: Plans du rez-de-chaussée et du 1 ^{er} étage	Maison de campagne à Glaris	156
Renseignements techniques	163	Vestibule du 1 ^{er} étage	Maison d'école de Buchhalten: Façade nord-est	159
Announces		Deux pièces de l'établissement hydrothérapique	Maison Bürgin, Schaffhouse: Véranda avec vue dans la salle	159
Sommaire	I		Jardin de M. Weidmann à Thalwil	160
Bureau de placement	III		Fontaine en céramique	160
Nouvelles de l'étranger	VI		L'auberge «Rhodannenber» au bord du lac de Klönthal	161



Arsag Lifts



Représentant: E. BERNHEIM-VÖGELI,

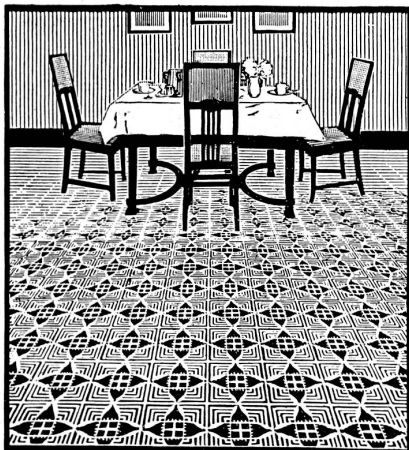
Bureau technique, BERNE

Société suisse d'ameublements & mobilier complet

(anc. Maisons HEER-CRAMER & F. WANNER réunies)

LAUSANNE: 6, Avenue du Théâtre :: MONTREUX: 11, Avenue des Alpes
Ébénisterie, tapisserie, décoration :: Meubles et menuiserie d'art fabriqués dans nos propres ateliers

USINES BREMOISES DE LINOLÉUM DELMENHORST MARQUE "LA CLEF"



FABRICATION SUPÉRIEURE
LINOLÉUM INCRUSTÉ, GRANITÉ
UNI, JASPÉ, MOIRÉ, LIÈGE
TENTURES MURALES: LINCRUSTA
MURALIN BREVETÉ



CONCESSIONNAIRES:
F. GENOUD & C^{IE}
BERNE LAUSANNE INTERLAKEN

DESSINS ARTISTIQUES



**Ateliers pour travaux métalliques
d'arts industriels, Ateliers pour le
placage élect., Coloration de métaux**

Spécialités:

:: Travaux ciselés artistiques ::
Emaillures sur cuivre, tombac et fer.
Nous nous recommandons spéciale-
ment pour l'exécution de travaux
destinés à l'exposition nationale de
1914, à Berne

Kügler & Salis · Zurich
Téléphone 8430 · Elisabethenstr. 22

:: A. ECOFFEY ::
LAUSANNE :: GENÈVE



23

Revêtements d'une cage d'escalier en faïence mate artis-
tique de la Wessel's Wandplattenfabrik à Bonn
M. G. Epitoux, architecte, Lausanne
CARRELAGES • REVÊTEMENTS

INDURIN

(Idine)
Couleur reconnue solide comme
enduit à l'intérieur et à l'extérieur.
Produit excellent qui remplace à bon
marché la couleur à l'huile et la détrempe.
Peintures claires et mates.

Demandez le prospectus à
MARTIN KELLER
ZURICH I 63

COFFRES-FORTS

Chambres fortes,
sûres en cas de tremble-
ment de terre. Cases de
location. Portes blindées.
Cassettes à murer. 140

B. Schneider-Zurich.
+ „UNION“ Fabrique de coffres-forts.

JEAN GERBER
Fabrique de tuyaux en chanvre
LAUSANNE



**Postes
d'incendie**
pour
**Edifices
publics
Hôtels
Villas
Usines**

163

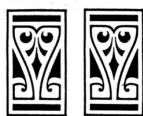
**Système
le plus simple
et le plus rapide
pour combattre
le feu**

= Bon marché =

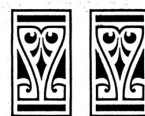


Reconnue la meilleure peinture laquée ou mate
toute prête à l'usage.

202 Représentant général pour la Suisse:
C. HÄSSIG, ANGENSTEIN près Bâle.



BUREAU DE PLACEMENT DE L'ARCHITECTURE SUISSE



	N°	Désignation de l'emploi	Localité	Date d'entrée
Demandes d'emploi :	53	Technicien	Suisse	selon conven.
	54	Technicien ou conducteur de travaux	Suisse	de suite
	55	Technicien	Suisse	de suite
	56	Conducteur de travaux ou dessinateur	Suisse française	de suite
	57	Technicien ou conducteur de travaux	Suisse	de suite
	58	Technicien	Suisse	de suite
	59	Architecte ou technicien	Suisse	1 ^{er} juin

Les POITRINAIRES

obtiennent la guérison la plus complète en employant le Remède Natura de Hans Hodel à Sissach. Celui-ci a fait ses preuves depuis longtemps et a guéri radicalement des milliers de personnes. 1798 lettres de remerciements et d'approbation me sont parvenues dans le courant de l'année dernière, justifiant ainsi l'efficacité de ce remède.

Lisez plutôt l'attestation suivante :

(Traduction)

„Au mois de décembre 1910, je tombais malade d'un violent catarrhe pulmonaire; ma situation s'aggravait de jour en jour de sorte que je dus bientôt, suivant l'ordre du médecin, me rendre dans un sanatorium. Malheureusement, la guérison désirée n'eut pas de grands succès et peu après une pleurésie s'empara de moi. Je me vis donc dans l'obligation de retourner à la maison pour me soigner. — Au bout de deux mois survint une seconde pleurésie avec laquelle mon état empira. Après un certain temps, je fus cependant mieux, si bien même que je crus pouvoir reprendre mon travail. Malheureusement ce fut de courte durée et bientôt la fièvre me reprit; il s'en suivit une troisième pleurésie. Ma situation s'aggrava à tel point que chaque jour je déclinais davantage et bientôt tout espoir de guérison était jugé inutile. Mon médecin même me considérait comme perdu. — C'est à ce moment là que votre brochure du remède Natura me tomba sous les yeux et, sans espoir aucun, j'essayai encore votre remède. A mon grand étonnement, les succès furent rapides et déjà après l'emploi de la première des quatre bouteilles, je pouvais quitter le lit. Je fis venir d'autres flacons et bientôt mes forces réapparurent peu à peu. Après avoir fait usage de 16 bouteilles, j'étais complètement rétabli et je pouvais reprendre mon travail; ma guérison, je la devais donc entièrement au remède Natura. — Je le recommande donc chaleureusement à tous les poitrinaires. Je suis également disposé à confirmer verbalement mon succès.

Zurich, le 27 décembre 1912.

(sig.) Alb. Städeli, Eilgutarbeiter, Kochgasse 14.

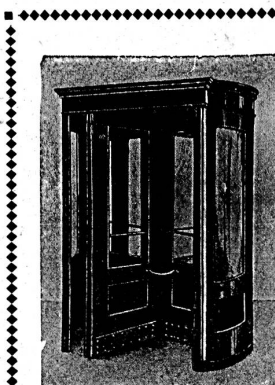
Tous les certificats originaux sont déposés chez le soussigné et à la disposition du public.

Le flacon est en vente, chez le soussigné, au prix de fr. 3.—; les quatre bouteilles fr. 10.—. On peut se procurer également les Tablettes Natura contre la toux et catarrhes dans les pharmacies et, sinon, s'adresser directement à

144



Contre la toux
catarrhe et la
tuberculose.



PORTES TOURNANTES

Fabrique spéciale

Grothkarst & Co

76 Hambourg 6

Carolinenstrasse 3

Téléphone: Groupe I, N° 4585

MARTIN Frères

Genève

16, Rue Bautte, 16

Téléphone 61.48

Parquets

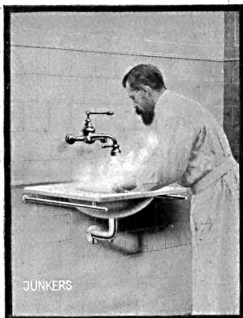
du plus simple au plus riche

Spécialité: Pose sur
bitume ou nivélite 205

Devis gratuits à disposition

INSTALLATIONS SANITAIRES

Spécialité de Chambres à Bains
Cabinets de Toilette - W. C.
Lessiveries - Cuisines modernes
Grandes Salles d'Exposition



PLOMBERIE ANGLAISE

Travail soigné et garanti
Nombreuses références
Installations complètes d'Hôtels
Hôpitaux - Cliniques - Villas, etc.
Projets et Devis gratuits

197

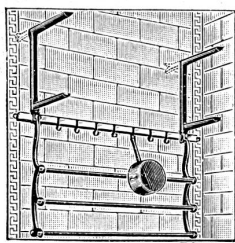
H. SCHOECHLIN, Ing., LA CHAUX-DE-FONDS - BERNE - LAUSANNE

Manufre de Cuivrerie p^r Bâtiments et Appartements

P. Moreau Ing^r-Const^r A. & M.

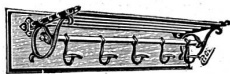
9, rue Chabanaï, PARIS — Téléph. 258-04

TRINGLES D'ESCALIERS
TRINGLES DE CUISINES
ARTICLES DE VESTIAIRES
PLAQUES DE PROPRIÉTÉ, etc.



NOUVEAU DISPOSITIF

Breveté S. G. D. G.
permettant de supporter par un seul scellement
les TABLETTES et les CASSEROLES

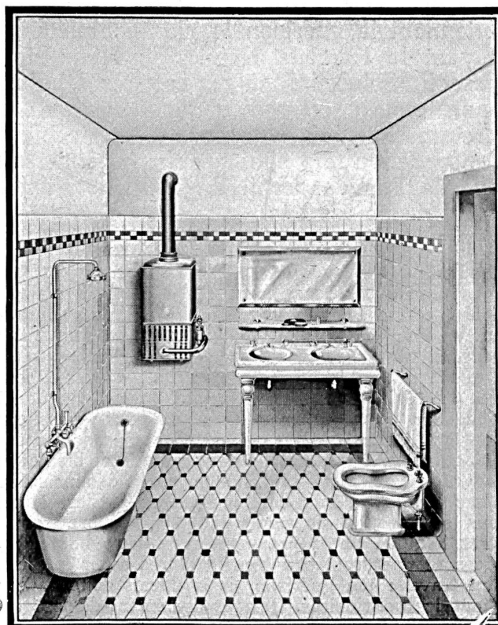


PORTE-CHAPEAUX TABLETTE 184
avec PORTE-MANTEAUX MOBILES
Catalogue et Devis sur demande

Exposit. Univers. Paris 1899 et 1900
Médailles d'argent

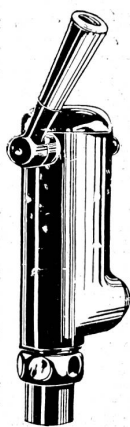
■ GÉTAZ & ROMANG ■

VEVEY □□□ LAUSANNE □□□ MONTREUX



DALLAGES, REVÊTEMENTS et ARTICLES SANI-
TAIRES pour BAINS, TOILETTES, W. C., etc.

Voir nos expositions permanentes à Lausanne et Vevey.



FLUSHOMÈTRE „STAR“

avec frein à glycérine, n'utilise pas la pression de l'eau, convient donc à toutes les pressions. — Engorgement par les impuretés ou par le calcaire de l'eau impossible. Installation extrêmement simple; réglage à volonté, très facile. — Fermeture douce, sans aucune secousse. — Fonctionnement sûr et régulier de longue durée. — Appareil recommandé par bien des autorités. — Plusieurs milliers d'appareils en usage. Fonctionnement irréprochable, sans aucun dérangement; 3 ans de garantie.

Fabricants:

TAGUE & C^{IE}, MORAT 191

On ne livre directement qu'aux installateurs

PLAQUES EN LIÈGE

Marque „Frigorit“

pour glacières, chambres froides, installations frigorifiques, etc.

Marque „Calorit“

pour les constructions pour la protection contre le froid et le bruit.

Liège naturel

pour planchers pour être placé sous le linoléum et sous les machines, etc.

Exécution d'isolations contre les pertes du froid et de la chaleur.

Manufacture Suisse de Calorifuges et Lièges Agglomérés

BRAUN, VALENTIN & Cie., ZÜRICH-SCHLIEREN.