

**Zeitschrift:** L'Architecture suisse : revue bi-mensuelle d'architecture, d'art, d'art appliqué et de construction  
**Herausgeber:** Fédération des architectes suisses  
**Band:** 3 (1914)  
**Heft:** 9

## **Werbung**

### **Nutzungsbedingungen**

Die ETH-Bibliothek ist die Anbieterin der digitalisierten Zeitschriften auf E-Periodica. Sie besitzt keine Urheberrechte an den Zeitschriften und ist nicht verantwortlich für deren Inhalte. Die Rechte liegen in der Regel bei den Herausgebern beziehungsweise den externen Rechteinhabern. Das Veröffentlichen von Bildern in Print- und Online-Publikationen sowie auf Social Media-Kanälen oder Webseiten ist nur mit vorheriger Genehmigung der Rechteinhaber erlaubt. [Mehr erfahren](#)

### **Conditions d'utilisation**

L'ETH Library est le fournisseur des revues numérisées. Elle ne détient aucun droit d'auteur sur les revues et n'est pas responsable de leur contenu. En règle générale, les droits sont détenus par les éditeurs ou les détenteurs de droits externes. La reproduction d'images dans des publications imprimées ou en ligne ainsi que sur des canaux de médias sociaux ou des sites web n'est autorisée qu'avec l'accord préalable des détenteurs des droits. [En savoir plus](#)

### **Terms of use**

The ETH Library is the provider of the digitised journals. It does not own any copyrights to the journals and is not responsible for their content. The rights usually lie with the publishers or the external rights holders. Publishing images in print and online publications, as well as on social media channels or websites, is only permitted with the prior consent of the rights holders. [Find out more](#)

**Download PDF:** 11.01.2026

**ETH-Bibliothek Zürich, E-Periodica, <https://www.e-periodica.ch>**



## SA FABRIQUES DE MEUBLES HORGEN-GLARIS

### 1000 A HORGEN 1000



Seule fabrique suisse de meubles en bois courbé  
(chaises viennoises) et de meubles découpés à la scie  
pour cafés, salles à manger, vestibules, restaurants,  
salles de concert, de théâtre et de cinémathogaphes.

Fabrication élégante et soignée suivant dessin de l'architecte ou d'après les modèles de la maison. 12

Représentants partout. Références de 1er ordre.

Echantillons et prospectus n° 620 p gratis et franco  
A.-W. Andernach, Beuel-sur-Rhin, par Cologne

## Toitures idéales

par le „STRAPAZOID“  
aspect similaire au cuir et au caoutchouc

93

Demandez le prospectus n° 620 a  
A.-W. Andernach, Beuel-sur-Rhin, par Cologne

## Isolateurs contre l'humidité

Employez les plaques imperméables  
„KOSMOS“ à circulation d'air

## Wilhelm Kress, Wertheim s. M.

### Fabrique de poêles, fonderie et émaillerie

Fondée en 1867



**Fabrique spéciale** pour installations de cuisines modernes en tous genres et dimensions. 210

Poêles avec grilles à revolver et chauffage absorbant la fumée. (Voir illustration ci-dessus.)

Prospectus etc. gratis sur demande



**Ateliers pour travaux métalliques d'arts industriels, Ateliers pour le placage élect., Coloration de métaux**

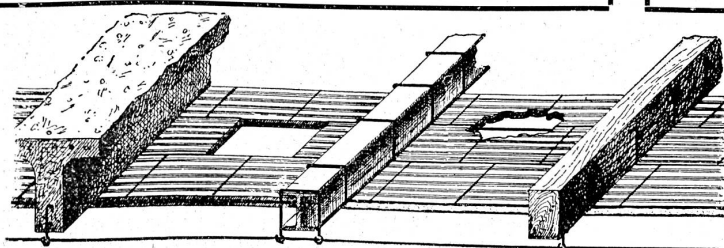
**Spécialités:**

- :: Travaux ciselés artistiques ::
- :: Emaillures sur cuivre, tombac et fer.

Nous nous recommandons spécialement pour l'exécution de travaux destinés à l'exposition nationale de 1914, à Berne

## Kügler & Salis · Zurich

Téléphone 8430 · Elisabethenstr. 22



### — Système Perret + 32 658 —

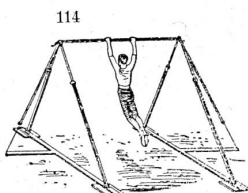
L'isolation, l'insonorité et l'absence de fentes sont les principaux avantages, de ce plafond-hourdis armé. 182

Agence pour la Suisse:  
Lausanne — R. FRASSON — Lausanne

## Fabrique suisse d'engins de gymnastique

Alder-Fierz & Eisenhut frères

Téléphone 76 Küsnacht - Zürich Téléphone 76



Fabrication de tous les engins pour écoles, gymnastes et particuliers, en toute première qualité. Installations complètes de salles et places de gymnastique.

Catalogue illustré et prix-courant.



## Ziegel A.-G.

Zurich

(Grandes tuileries de Zurich)

Tuiles plates et tuiles à emboîtement Hourdis

Briques de parement - Drains

Briques creuses spéciales pour couvertures en béton

152

## JEAN GERBER

Fabrique de tuyaux en chanvre

LAUSANNE



## Postes d'incendie

pour  
Edifices publics  
Hôtels  
Villas  
Usines

Système  
le plus simple  
et le plus rapide  
pour combattre  
le feu

= Bon marché =

## Maison spéciale de toitures plates en tous genres

## O. Lehmann-Huber □ Zurich

Représentant pour Bâle, la France et l'Alsace

A. Brühl-Altermatt, Bâle

Représentant pour Berne et la Suisse romande:

W. Lehmann, architecte, Berne

Plus de 800 000 m<sup>2</sup> de travaux exécutés pour les autorités, administrations et particuliers.  
Prospectus et devis gratuits.

Echantillons à disposition.

189

## FABRIQUE DE FENÊTRES KIEFER ZURICH

EXCELLENTE RÉFÉRENCE

BREVET: FENÊTRES A COULISSES, construction Klefer. Vantaux dans des conduites métalliques (pour augmenter la solidité et préserver les côtés vernis), se renversant en dedans, pour faciliter le nettoyage. Fonctionnement parfait et léger. Construction pour le glissement dans la muraille.

BREVET: FENÊTRES A DOUBLE VITRAGE, construction solide et éprouvée, avec distance de 4, 5 et 6 cm entre les vitres. — Frais de construction non élevés.

BREVET: FERMETURE MÉTALLIQUE AUTOMATIQUE DU RENVOI D'EAU. Garantie pour fermeture absolue contre le vent et la pluie.

BREVET: COMPAS D'ARRÊT DU HAUT-JOUR: No. 27,008; livrable dans toutes les quincailleries.

Représentant pour Berne et la Suisse Occidentale:  
F. W. KLINGLER, 14, Rue Niggeler, Berne

LE PLUS GRAND ÉTABLISSEMENT DE CETTE BRANCHE EN SUISSE

## CHRONIQUE SUISSE.

**Aarau. Fondation de fabrique.** La société électro-chimique qui avait jusqu'ici son siège à Lausanne, se propose de transporter celui-ci à Aarau. Elle a acheté, dans cette ville, un terrain sur lequel doit être élevée une fabrique, pour la production de carbure de calcium. Les travaux commenceront prochainement.

**Berne. Exposition des Beaux-Arts.** On se souvient que le bâtiment transportable qui doit abriter l'exposition des Beaux-Arts à l'exposition nationale suisse à Berne, a été employé pour la première fois, à la 9<sup>e</sup> exposition nationale des B. A. en 1912 à Neuchâtel. Le bâtiment couvrait alors une surface totale de 1600 m<sup>2</sup>, donnant une longueur de parois de 700 mètres. L'exposition comptait à Neuchâtel 750 œuvres encadrées, 100 sculptures et 50 travaux d'art décoratif. Le bâtiment avait coûté y compris l'installation des salles, environ 150 000 fr. A Berne, le pavillon transportable sera agrandi et coûtera 70 000 fr. de plus, ce qui permettra d'exposer environ de 1100 à 1200 œuvres d'art réparties dans 21 salles présentant une longueur de parois de 900 mètres. Le bâtiment est maintenant élevé et l'on met la dernière main à l'installation intérieure.

**Brigue-Disentis.** Les travaux de construction de la ligne Brigue-Furka-Disentis ont fait de grands progrès en 1913. Sur le tronçon Brigue-Gletsch (0-46,3 kilomètres) la voie est terminée sur une longueur de 44 kilomètres. Entre le tunnel de la Furka et Andermatt, de même que sur le tronçon Andermatt-Oberalp-Sedrun, les travaux d'infrastructure approchent de leur fin. Ils sont terminés sur le tronçon Sedrun-Disentis. Il est probable que le tronçon Brigue-Gletsch sera ouvert à l'exploitation dans le courant de l'été prochain. -w.

**Lausanne.** La commission du Conseil communal de Lausanne, au nom de laquelle rapporte M. L. Mermoud, propose d'allouer à la municipalité le crédit de 335,000 fr. qu'elle sollicite pour la construction, sur les terrains appartenant à la commune, de cinq maisons ouvrières du même genre que celles existant déjà dans ce quartier. La commission a été unanime pour admettre le principe de la construction de ces cinq bâtiments par des entre-

**Nouveau! 99 Nouveau!**  
Lampe pour l'éclairage de bâtisses à  
brûleur inextinctif (d'environ 300 bougies).  
Brevet suisse :: D. R. P.  
**BERNHARD MARGRETH**  
LOCARNO :: ZÜRICH :: RHEINFELDEN  
**Nouveau! Nouveau!**

● ● ● ● ● ● ● ● ● ●  
**BLANC FIXE**  
● „Cellarius”  
● Le Blanc le plus idéal  
● pour intérieurs.  
● A préparer seulement à  
● l'eau chaude. Spécialement  
● p. Plafonds en plâtre  
● et crépis, aussi p. renouve-  
● lér de vieux enduits.  
● **MARTIN KELLER**  
● Zürich I. Neuseidenhof

**Carl Hartmann, Bienne**  
Fabrique de volets à rouleau



Volets à rouleau en tôle d'acier  
ondulée; volets en bois à rou-  
leau persiennes en bois; grilles  
roulantes; grilles à ciseaux. 165

## Fabrique de Produits en ciment



**Carreaux  
Tuyaux  
Briques**

:: etc. ::

Téléphone No. 44



**L. Cornaz & fils, Allaman**

195

**Fabrique d'Ornements**  
en Zinc, Cuivre, Tôle et Plomb.

**JULES DECKER**

TRAVAUX SUR DESSINS & DEVIS

FABRIQUE D'ORNEMENTS EN ZINC

REPOUSSAGE  
ESTAMPAGE  
POUR  
TRAVAUX DE BATIMENTS

**NEUCHÂTEL SUISSE**

**Ateliers de construction**  
**OERLIKON**  
Bureau de Lausanne  
Gare du Flon & Esc. du Gr-Pont  
Téléph. 1771 & 3551  
**Lumière & chauffage  
électriques - Lustrerie**



preneurs domiciliés dans la commune de Lausanne et désignés par la municipalité ensuite d'un concours public. Toutefois, M. Naine a fait deux propositions consistant à obliger les entrepreneurs: 1° A respecter les tarifs convenus entre patrons et ouvriers et — 2° à employer en premier lieu et dans la mesure du possible la main-d'œuvre stable (ouvriers habitant la ville). Ces deux propositions n'ont pas été admises par la majorité de la commission qui estime que la municipalité ne peut pas intervenir dans les rapports entre patrons et ouvriers au sujet des salaires, et qu'en outre il n'y a pas de raison de croire que les engagements antérieurs ne seront pas tenus de part et d'autre. Quant au second point soulevé par M. Naine, la commission, dans sa majorité, estime que l'art. 22 du cahier des charges de la direction des travaux y donne satisfaction dans une large mesure en stipulant que: «à moins d'autorisation spéciale de l'administration, les ouvriers employés à l'exécution de la présente entreprise devront être, aux moins pour les deux tiers, ressortissants de la

Confédération suisse». Quant à l'exécution détaillée, la commission est d'accord d'en laisser la responsabilité à la municipalité.

**Neuchâtel.** La nouvelle usine hydro-électrique des Prés-du-Chanet, construite par la ville de Neuchâtel, sera prochainement mise en exploitation. Le nouvel édifice, pour ainsi dire achevé, montre maintenant sa gracieuse silhouette à l'entrée des Gorges de l'Areuse; les nombreux promeneurs qui, malgré la rupture du Pont du Gor, passent dans cette partie inférieure des Gorges, admirent le joli bâtiment qui, quoique fort simple de lignes, n'a rien de l'aridité et de la sécheresse habituelle des usines. A l'intérieur, les puissants groupes hydro-électriques sont déjà installés; les monteurs du service de l'électricité de Neuchâtel procèdent en ce moment-ci à l'installation des tableaux de distribution.

**Ville de Neuchâtel.** — Le Conseil communal demande un crédit de fr. 13,800, pour la transformation de l'Escalier de l'Immobilier.

## Perforatrices et compresseurs

Vente :: Location

121

**E. Miauton, Montreux**

## Fabrique suisse de meubles de bureaux

**Ruchser, Aubry & C<sup>ie</sup>**

Bremgarten (Argovie)

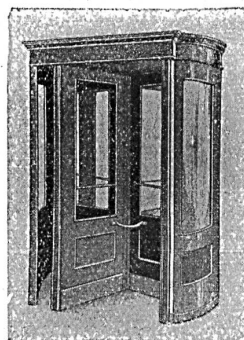
Fondée en 1902

Téléphone no 60



**Établissement spécial**  
**le mieux installé de la Suisse**

155



## PORTES TOURNANTES

Fabrique spéciale

**Grothkarst & C<sup>o</sup>**

76 Hambourg 6

Carolinenstrasse 3

Téléphone: Groupe I, No 4585

Ne s'oxyde pas  
Ne brûle pas  
Est très durable

Se place sur les  
cheminées vieilles  
ou neuves, avec ou  
sans paratonnerre

Ecarte  
les incommodités  
de la fumée 174

Livrable en trois  
— grandeurs —

Breveté :- Patente  
Fédérale n° 56300

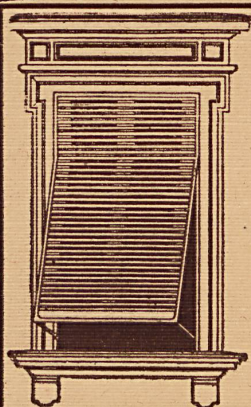




# I.W. ZANDERS BERGISCHE GLADBACH (PROVINCE RHÉNANE)

7 machines à papier / 6 cuves | Papiers à la mécanique et  
Production journalière: | à la forme pour le dessin et  
80 000 Kilogr. de papier | l'aquarelle.

Papiers à dessin transparents pour détails.  
Echantillons gratuits et franco sur demande.  
Pour tous renseignements s'adresser à la maison  
**GEBRÜDER SCHOLL ZÜRICH**



## Volets à rouleaux

Jalousies automatiques  
Stores en bois de tous genres  
Nouvelle projection automatique  
Bvt. se manœuvrant depuis  
l'intérieur sans ouvrir  
la fenêtre

**Alexis Mayor**

représentant 176  
Rue Pépinet, 5 • Lausanne

## Bureau Technique „Thermo“

**E. NEUHAUS, Ingénieur**

Le Cèdre, Chemin Vinet (ou Chemin des Cèdres, Maupas)  
Téléphone 24.78 — LAUSANNE — Téléphone 24.78

Entreprise Générale d'installations  
de

**Chauffages centraux de tous systèmes  
Ventilations**

**Services d'eau chaude**

Séchoirs, dépoussiérage par le vide etc.

**SPÉCIALITÉS:**

Obtention d'installations rationnelles et  
économiques

Par: Elaboration d'avants-projets,  
Programmes et cahiers de charges pour sou-  
missions

Réalisation d'économies considérables

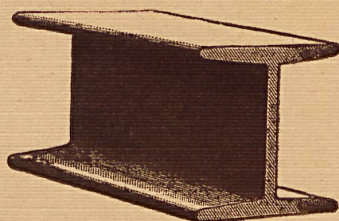
Par: Contrôle d'exploitation à l'abonnement d'instal-  
lations. Exploitation et entretien d'installations  
à forfait

**Expertises**

198

## Max Schmidt & Cie, Lausanne

**Fers  
I B**



**Profilés  
spéciaux**

168

de Differdingen

**LARGE PLAT, I, ZORÉS, CORNIÈRES**

**Stalfit**

**Revêtement pour murs, breveté**

ÉLÉGANT, LAVABLE, IMPERMÉABLE, DÉSINFECTABLE,  
SANS SOLUTION DE CONTINUITÉ, ADHÉRENCE ABSOLUE  
RÉSISTANCE COMPLÈTE À L'ACTION DE LA LUMIÈRE  
S'APPLIQUE DIRECTEMENT & SANS COLLE  
SUR LE MUR PLÂTRÉ

101 Représentants exclusifs pour la Suisse française:  
**BUHLER & STUDER, ARCHITECTES, BERNE**

Le  
crochet  
X  
est le  
véritable  
crochet  
pour  
tableaux,  
miroirs,  
pendules,  
etc.



En vente dans toutes les maisons  
de fournitures pour bâtiments

Le  
crochet  
X  
est  
prescrit  
dans les  
baux  
par le  
proprié-  
taire.  
Le public  
l'aime.

119



## FABRIQUE DE CHAUFFAGE CENTRAL BERNE S. A. ci-devant RUEF

se recommande pour l'installation de chauffages centraux de tous systèmes, services d'eau chaude, bains, buanderies, séchoirs etc.

8

### FONDERIE DE FER ET MÉTAUX

:: Fabrication de Chaudières et Corps de chauffe en tous genres ::

## Mosaïque - Carrelages - Revêtements

### Fourniture et Pose

162

Médaille d'argent Debey 1901

## Pedroli & Fils

La Cour-de-Peilz - Lausanne-Montreux.

Crépissage à la pesette pour soubassements de vestibules et d'escaliers (recommandé pour les écoles).

## R.Morgenthaler, Berne

Fabrique I: Welhergasse 8-10.

Manufacture spéciale de montures pour sièges rembourrés et de meubles-sièges modernes. Mobilier pour clubs. Ameublements de salon en bois naturel. Divans. Divans-lit „Chemin de fer“, brevet+. Exposition permanente de 4 à 500 montures à rembourrés.

Fabrique II: Sulgeneckstrasse 54 a, b, c.

Manufacture spéciale pour l'aménagement complet de villas, hôtels, cafés, etc. Salons et chambres modernes.

105

## VITRAUX D'ART ANCIENS

Restauration □ Copie

HANS DRENCKHAHN, peintre sur verre  
Vitreaux en tous genres. Spécialités: Peinture d'armoiries, entreprises de vitreaux d'art et vitrerie de bâtiments.

143

Téléphone 1159.

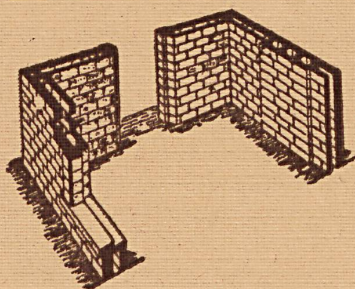
Berne, Effingerstrasse 4. — Thoun, Innere Ringstrasse 16.

## Christen & Tobler, Lugano

Etablissement pour la fabrication des Carrelages en ciment et en mosaïque

98

Grand assortiment. Prix modérés. Echantillons et Album gratis.



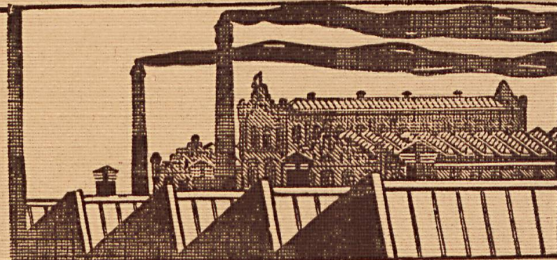
## L'Humidité

est vaincue dans les maisons d'habitation industrielles ou agricoles construites en murs armés à double paroi.

Système Gay brevet suisse 33177.

Matériaux les meilleur marché, fabriqués à pied d'œuvre.

Nombreuses références □ Prix courants □ Devis gratis  
S'adresser au bureau technique GAY-COLIN à Lutry.  
Téléphone 81.28 184 Téléphone 81.28



## TOITURES EN VERRE

SANS MASTIC

83

G. Zimmermann, Stuttgart

Louis Koch, Avenue de la gare 3, Lausanne

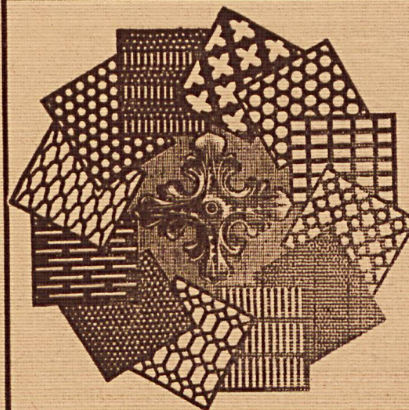
## Chauffage Central

de tous systèmes et pour tous bâtiments.

Fourneaux de cuisine spéciaux pour chauffage central d'appartements ou petits édifices, système nouveau et breveté n° 79031. Chaudières spéciales, genre calorifères très décoratives. Fourneaux de cuisine de toutes dimensions avec service d'eau chaude, pour hôtels, pensions, maisons bourgeoises. Calorifères «Vulcain» perfectionnés. Calorifères spéciaux pour le chauffage rapide de grands locaux tels que: églises, salles de gymnastique, salles de réunions et de spectacles, etc.

**Ed. Roux, constructeur à Rolle.**

Etudes, plans et devis gratis sur demande. Nombreuses références et catalogues à disposition.



## H. Heer & Cie

Olten

92



Fabrication spéciale de tôles perforées en tous métaux