

**Zeitschrift:** L'Architecture suisse : revue bi-mensuelle d'architecture, d'art, d'art appliqué et de construction  
**Herausgeber:** Fédération des architectes suisses  
**Band:** 3 (1914)  
**Heft:** 9

## **Inhaltsverzeichnis**

### **Nutzungsbedingungen**

Die ETH-Bibliothek ist die Anbieterin der digitalisierten Zeitschriften auf E-Periodica. Sie besitzt keine Urheberrechte an den Zeitschriften und ist nicht verantwortlich für deren Inhalte. Die Rechte liegen in der Regel bei den Herausgebern beziehungsweise den externen Rechteinhabern. Das Veröffentlichen von Bildern in Print- und Online-Publikationen sowie auf Social Media-Kanälen oder Webseiten ist nur mit vorheriger Genehmigung der Rechteinhaber erlaubt. [Mehr erfahren](#)

### **Conditions d'utilisation**

L'ETH Library est le fournisseur des revues numérisées. Elle ne détient aucun droit d'auteur sur les revues et n'est pas responsable de leur contenu. En règle générale, les droits sont détenus par les éditeurs ou les détenteurs de droits externes. La reproduction d'images dans des publications imprimées ou en ligne ainsi que sur des canaux de médias sociaux ou des sites web n'est autorisée qu'avec l'accord préalable des détenteurs des droits. [En savoir plus](#)

### **Terms of use**

The ETH Library is the provider of the digitised journals. It does not own any copyrights to the journals and is not responsible for their content. The rights usually lie with the publishers or the external rights holders. Publishing images in print and online publications, as well as on social media channels or websites, is only permitted with the prior consent of the rights holders. [Find out more](#)

**Download PDF:** 07.01.2026

**ETH-Bibliothek Zürich, E-Periodica, <https://www.e-periodica.ch>**

## SOMMAIRE DU N° 9 1914.

L'école d'agriculture de Münsingen 141

Annonces

Sommaire . . . . . I

Bureau de placement . . . . . III

Chronique Suisse . . . . . VII, VIII

Illustrations

Ecole d'agriculture de Münsingen:

Façade principale vue du Sud 141

Au 2<sup>e</sup> plan, maison du directeur 143

Vue d'ensemble prise du Sud-Est 144

Vue d'ensemble prise du Nord 149

Cuisine . . . . . 150

Transformateur . . . . . 151

Maison ouvrière pour trois familles  
à Soleure . . . . . 145Salle ronde de l'exposition de la  
maison J. Keller, Fabrique de  
meubles à Zurich . . . . . 146Meubles empire, provenant du  
château de Maienberg près

Rapperswil . . . . . 147

Vieille maison à Stocken . . . . . 148

Vieille maison à Tobel . . . . . 148

Transformateur près de Meggen-  
husen . . . . . 151

Transformateur près de Waldkirch 152



# Arsag Lifts



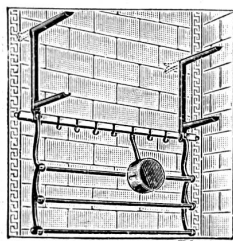
Représentant: E. BERNHEIM-VÖGELI,

Bureau technique, BERNE

185

Manufre de Cuivrerie p<sup>r</sup> Bâtiments et AppartementsP. Moreau Ing<sup>r</sup>-Const<sup>r</sup> A. & M.

9, rue Chabanaï, PARIS — Téléph. 258-84



NOUVEAU DISPOSITIF

Brevet S G D. G.  
permettant de supporter par un seul scellement  
les TABLETTES et les CASSEROLES

PORTE-CHAPEAUX TABLETTE 184

avec PORTE-MANTEAUX MOBILES  
Catalogue et Devis sur demandeTRINGLES D'ESCALIERS  
TRINGLES DE CUISINES  
ARTICLES DE VESTIAIRES  
PLAQUES DE PROPRETÉ, etc.Exposit. Univers. Paris 1899 et 1900  
Médailles d'argent

## CARRELAGES EN GRES DUR FIN

de la

CÉRAMIQUE NATIONALE

WELKENRAEDT (Belgique)

181

DESSINS DE STYLE

pour

VESTIBULES, PALIERS

EGLISES, JARDINS

D'HIVER, HALLS, etc.

(plus de 100 dessins)

MOSAÏQUE FRANÇAISE

en

GRES DUR FIN

(TOUS DESSINS SUR DEMANDE)

ALBUMS ET DEVIS FRANCO

par

A. ECOFFEY

CARRELAGES et REVÊTEMENTS

LAUSANNE :: GENÈVE

CORRESPONDANCE À ADRESSER

A. ECOFFEY, 2, RUE DES JUMELLES, LAUSANNE

## Béton armé translucide

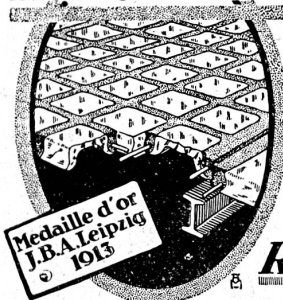
SYSTÈME KEPPLER BREVETÉ

Nouveau système de  
plafonds translucides  
en béton armé et dalles  
de verreGrande résistance à la surcharge. — Très grande  
facilité d'entretien et de nettoyage. — Suppres-  
sion de toute peinture ou enduit protecteur. —  
Le plus grand effet de lumière —

Représentant:

Rob. Looser, Zurich 4

Badenerstr. 41

Médaille d'or  
J.B.A. Leipzig  
1913

## PARQUETERIE TOUR-DE-TRÈME (GRUYÈRE) Fondée en 1846

Parquets simples et de luxe. Grandes provisions de bois; séchage perfectionné. Travail soigné et garanti.

Représentants: Jules Chappuis, parqueteur, 55, Chemin Vert, Genève.

Frédéric Regamey, parqueteur, Clos Noirmont, Avenue d'Echallens, Lausanne.

J. Dula, parqueteur, Stalden à Fribourg.

Eug. Maléus, menuiserie, 12a, rue 1<sup>er</sup> mars à la Chaux-de-Fonds.

145

# C. Rauch Successeur de Otto Becker Zürich I

..... Predigerplatz 2-8 .....

Demandez aux appareilleurs les articles de  
la fabrique spéciale d'installations de bains  
et de buanderies avec chauffage par le gaz,  
le charbon ou le bois

138

Maison fondée en 1882 ..... Catalogue gratuit à disposition

**40** Installations en UNE ANNÉE constitue un **SUCCÈS** **40**  
lorsqu'il s'agit d'une nouveauté dont chacun craint en l'acceptant de payer un tribut à la perfection.

===== TOUTES ces installations en Appartements, Villas, Pensions, etc. ont apporté la  
preuve que le problème depuis si longtemps à l'étude et en expériences: =====

**UN SEUL FOYER** pour tous **LES SERVICES**

Brevet +



**EST RESOLU**



N° 54977.

**dans les meilleures conditions de pratique et d'économie.**

134

Indépendance des 3 services.

Dépense proportionnée aux besoins.

Sans crainte aucune d'in-  
succès adressez-vous aux

**ATELIERS de VERSOIX**

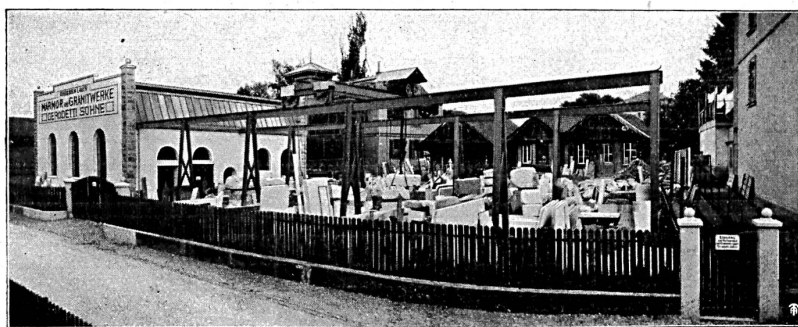
:: (Genève) ::  
Téléphone N° 134.62.

**CHAUFFAGES CENTRAUX — CUISINES MODERNES — SECHOIRS — BAINS.**

**CHAUFFAGE CENTRAL**  
INSTALLATIONS SANITAIRES  
**ERNEST PAILLEX**  
4, AVENUE VOLIER  
TELEPHONE 57 **NYON**  
ETUDES, PLANS, DEVIS & DEMANDE.



Boiler, réservoirs,  
récipients d'expansion,  
conduites ainsi que travaux de  
ferblanterie en tous genres  
& à des prix avantageux  
**Hch. Bertrams**  
Bâle

**Marbrerie**  
**Gerodetti fils**  
**Aarau**

127

Etablissement installé  
avec les machines les plus  
perfectionnées  
Exécution de tous travaux  
en marbre

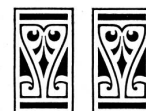
Téléphone 2.66

Prix modérés

Références de 1<sup>er</sup> ordre : Echantillons à disposition :



## BUREAU DE PLACEMENT DE L'ARCHITECTURE SUISSE



	N°	Désignation de l'emploi	Localité	Date d'entrée
Demandes d'emploi :	53	Technicien	Suisse	selon conven.
	54	Technicien ou conducteur de travaux	Suisse	de suite
	55	Technicien	Suisse	de suite
	56	Conducteur de travaux ou dessinateur	Suisse française	de suite
	57	Technicien ou conducteur de travaux	Suisse	de suite
	58	Technicien	Suisse	de suite
	59	Architecte ou technicien	Suisse	1 <sup>er</sup> juin

## Les POITRINAIRES

obtiennent la guérison la plus complète en employant le Remède Natura de Hans Hodel à Sissach. Celui-ci a fait ses preuves depuis longtemps et a guéri radicalement des milliers de personnes. 1798 lettres de remerciements et d'approbation me sont parvenues dans le courant de l'année dernière, justifiant ainsi l'efficacité de ce remède.

Lisez plutôt l'attestation suivante:

(Traduction)

„Au mois de décembre 1910, je tombais malade d'un violent catarrhe pulmonaire; ma situation s'aggravait de jour en jour de sorte que je dus bientôt, suivant l'ordre du médecin, me rendre dans un sanatorium. Malheureusement, la guérison désirée n'eut pas de grands succès et peu après une pleurésie s'empara de moi. Je me vis donc dans l'obligation de retourner à la maison pour me soigner. — Au bout de deux mois survint une seconde pleurésie avec laquelle mon état empira. Après un certain temps, je fus cependant mieux, si bien même que je crus pouvoir reprendre mon travail. Malheureusement ce fut de courte durée et bientôt la fièvre me reprit; il s'en suivit une troisième pleurésie. Ma situation s'aggrava à tel point que chaque jour je déclinai davantage et bientôt tout espoir de guérison était jugé inutile. Mon médecin même me considérait comme perdu. — C'est à ce moment là que votre brochure du remède Natura me tomba sous les yeux et, sans espoir aucun, j'essayai encore votre remède. A mon grand étonnement, les succès furent rapides et déjà après l'emploi de la première des quatre bouteilles, je pouvais quitter le lit. Je fis venir d'autres flacons et bientôt mes forces réapparurent peu à peu. Après avoir fait usage de 16 bouteilles, j'étais complètement rétabli et je pouvais reprendre mon travail; ma guérison, je la devais donc entièrement au remède Natura. — Je le recommande donc chaleureusement à tous les poitrinaires. Je suis également disposé à confirmer verbalement mon succès.

Zurich, le 27 décembre 1912.

(sig.) Alb. Städeli, Eilgutarbeiter, Kochgasse 14.

Tous les certificats originaux sont déposés chez le soussigné et à la disposition du public.

Le flacon est en vente, chez le soussigné, au prix de fr. 3.—; les quatre bouteilles fr. 10.—. On peut se procurer également les Tablettes Natura contre la toux et catarrhes dans les pharmacies et, sinon, s'adresser directement à

**Hans Hodel à Sissach** (Bâle Campagne).

144



Contre la toux  
catarrhe et la  
tuberculose.

## CHAUDIERES LOLLAR POUR CHAUFFAGE CENTRAL

Très haut rendement calorifique • Utilisation parfaite du combustible  
En vente chez tous les installateurs

ETABLISSEMENTS MÉTALLURGIQUES BUDERUS WEIZLAR

DÉPARTEMENT LOLLAR

Représentation: Société Commerciale Buderus, Zurich.

Grands dépôts à Zurich et Genève.

# Les Plaques de Liège 'Expansit'

brevets suisses N<sup>os</sup> 42362 et 43515

**sont le matériel isolant de construction le plus efficace, le plus durable, le plus léger**

EXPANSIT est du liège amélioré par un traitement physico-chimique breveté.

EXPANSIT exclut toute possibilité de pourriture par ses procédés de fabrication.

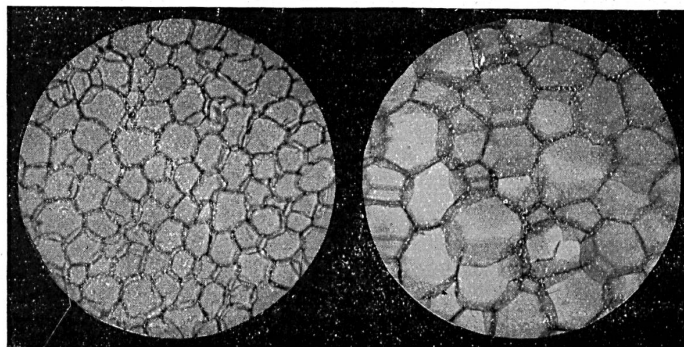
EXPANSIT isole contre le froid, la chaleur, le son, l'humidité.

EXPANSIT produit des effets isolants exceptionnellement avantageux.

177

Coupe transversale des cellules de liège à égal agrandissement microscopique

Liège cru ➡



➡ Liège Expansit

démontrant les proportions d'air emprisonné

Le coefficient de conductibilité officiellement constaté et garanti par nous :

$$K = \frac{\text{cal.}}{\text{h. m. } ^\circ \text{C.}} = 0,038 \text{ à } 0 ^\circ \text{ Celsius}$$

n'est atteint par aucun autre isolant fabriqué avec du liège cru.

## SPÉCIALITÉS :

**Plaques d'Expansit imprégnées résistant à l'eau pour l'isolation contre la perte de froid pour Chambres froides, Installations frigorifiques, Glacières, Caves à vin et à bière, Caves de garde, etc.**

Exécution d'isolations en tous genres par nos ouvriers spécialistes

# WANNER & C<sup>IE</sup> S.A., HORGEN