

**Zeitschrift:** L'Architecture suisse : revue bi-mensuelle d'architecture, d'art, d'art appliqué et de construction  
**Herausgeber:** Fédération des architectes suisses  
**Band:** 3 (1914)  
**Heft:** 8

## **Werbung**

### **Nutzungsbedingungen**

Die ETH-Bibliothek ist die Anbieterin der digitalisierten Zeitschriften auf E-Periodica. Sie besitzt keine Urheberrechte an den Zeitschriften und ist nicht verantwortlich für deren Inhalte. Die Rechte liegen in der Regel bei den Herausgebern beziehungsweise den externen Rechteinhabern. Das Veröffentlichen von Bildern in Print- und Online-Publikationen sowie auf Social Media-Kanälen oder Webseiten ist nur mit vorheriger Genehmigung der Rechteinhaber erlaubt. [Mehr erfahren](#)

### **Conditions d'utilisation**

L'ETH Library est le fournisseur des revues numérisées. Elle ne détient aucun droit d'auteur sur les revues et n'est pas responsable de leur contenu. En règle générale, les droits sont détenus par les éditeurs ou les détenteurs de droits externes. La reproduction d'images dans des publications imprimées ou en ligne ainsi que sur des canaux de médias sociaux ou des sites web n'est autorisée qu'avec l'accord préalable des détenteurs des droits. [En savoir plus](#)

### **Terms of use**

The ETH Library is the provider of the digitised journals. It does not own any copyrights to the journals and is not responsible for their content. The rights usually lie with the publishers or the external rights holders. Publishing images in print and online publications, as well as on social media channels or websites, is only permitted with the prior consent of the rights holders. [Find out more](#)

**Download PDF:** 25.02.2026

**ETH-Bibliothek Zürich, E-Periodica, <https://www.e-periodica.ch>**



## SA. FABRIQUES DE MEUBLES HORGEN-GLARIS

### 000 A HORGEN 000



Seule fabrique suisse de meubles en bois courbé  
(chaises viennoises) et de meubles découpés à la scie  
pour cafés, salles à manger, vestibules, restaurants,  
salles de concert, de théâtre et de cinématographes.

Fabrication élégante et soignée suivant dessin de 12  
l'architecte ou d'après les modèles de la maison.

Représentants partout. Références de 1er ordre.

Echantillons et prospectus n° 620 p gratis et franco  
A.-W. Andernach, Beuel-sur-Rhin, par Cologne

## Toitures idéales

par le „STRAPAZOID“  
aspect similaire au cuir et au caoutchouc

93

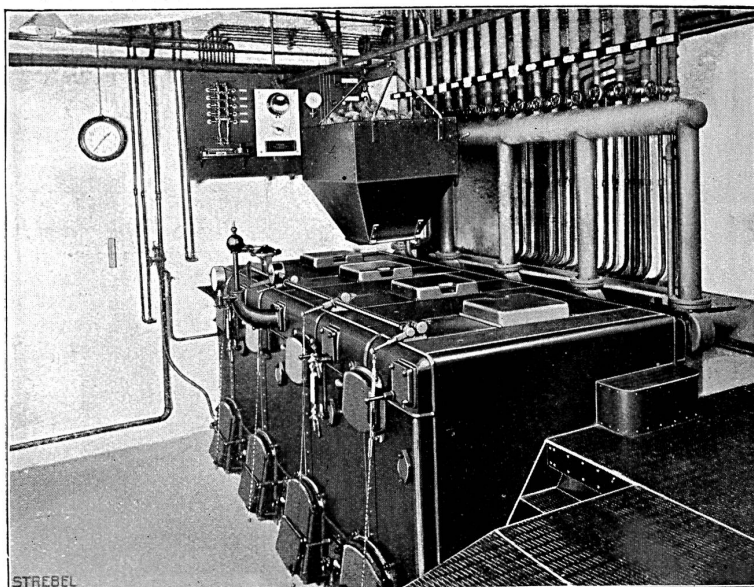
Demandez le prospectus n° 620 a  
A.-W. Andernach, Beuel-sur-Rhin, par Cologne

## Isolateurs contre l'humidité

Employez les plaques imperméables  
„KOSMOS“ à circulation d'air

# Chaudière Catena

Chaudière Catena de 74 m<sup>2</sup> surface de chauffe pour  
la maison „A l'Innovation“, Lausanne



à eau chaude et  
à vapeur  
à basse pression  
jusqu'à 300 m<sup>2</sup>  
et plus

## Strebelwerk

Zurich I

40

### Ane Mre CANSON & MONTGOLFIER, ANNONAY (Ardèche)

Carnet dessin à feuilles mobiles pour architectes et  
conducteurs de travaux;  
Papiers à dessin pour architectes;

148

Papiers spéciaux pour machine à écrire; Buvards;  
Papiers pour aquarelle.  
Sur demande envoi d'échantillons et tarifs

## NOUVELLES DE L'ÉTRANGER.

**Aix-la-Chapelle. Kursaal.** La construction du nouveau Kursaal devisée à 5 millions de marcs (6,250,000 fr.) a été confiée à l'entreprise Karl Stöhr à Munich.

**Berlin. Hôtel d'ambassade.** Le nouveau concours pour la construction de l'hôtel de l'ambassade allemande à Washington est maintenant chose décidée.

Les autorités compétentes ont donné suite, au moins partiellement, aux propositions de l'académie d'architecture. Les architectes Möhring, Dülfer et von Ihne (l'architecte Thyriot a été écarté) ont été engagés à modifier

leurs projets. Le résultat de ce concours restreint sera soumis à l'académie d'architecture pour préavis et l'un des trois concurrents sera ensuite chargé de l'exécution.

Le projet du professeur Dülfer classé cinquième lors du premier concours a été désigné comme se rapprochant le plus de la bonne solution.

**Brixen. Sanatorium.** Un concours d'idées est ouvert entre les architectes établis dans le Tyrol et le Vorarlberg pour l'érection d'un Sanatorium à Palmschoss près de Brixen. Les projets devront être remis avant le 3 juin 1914.

La préfecture d'Innsbruck (service des constructions) envoie sur demande le programme et les conditions du concours

## PARQUETERIE D'AIGLE (Fondée en 1855)

MILAN 1906 Diplôme d'honneur avec  
Médaille d'or

MÉDAILLES D'OR:

— Yverdon 1894 :: Genève 1896 :: Vevey 1901 —

Représentée: à Lausanne par M. J. MERLE, Maupas, 13,  
à Montreux par M. Alb. CHENEVAL, Rue du Théâtre,  
à Genève par M. Claude MERLE, rue des Sources, 9.

111

## Ascenseurs Stigler

et Montecharges

E. GAILLARD, ing.  
LAUSANNE

178

Tél. 130



## A. Paris & L. Berthod

: Ingénieurs :

172

LAUSANNE

Béton armé F. Brazzola

Fabrique suisse de meubles  
de bureaux

## Ruchser, Aubry & C<sup>ie</sup>

Bremgarten (Argovie)

Fondée en 1902

Téléphone no 60



Établissement spécial  
le mieux installé de la Suisse

155

**Brünn. Clinique pour Tuberculeux.** Le conseil communal de Brünn a chargé le conseil municipal de s'entendre avec la caisse ouvrière de secours mutuels de cette localité pour ériger collectivement une clinique pour tuberculeux.

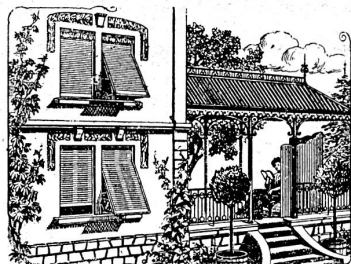
**Friedrichshafen. Alimentation d'eau.** Les édiles de Friedrichshafen ont projeté d'utiliser l'eau du lac de Constance pour alimenter leur localité, comme c'est le cas à St. Gall, Constance et Hagnau.

Pour la réalisation de cette idée, il faut toutefois qu'une consommation annuelle de 120,000 m<sup>3</sup> d'eau soit assurée par abonnements. L'installation coûtera 93,700 marcs (environ 117,000 fr.).

L'académie médicale de Stuttgart a établi que l'eau du lac de Constance, prise à une profondeur de 40 m, est chimiquement et bactériologiquement pure.

**Meran. Monument Andreas Hofer.** Une personnalité dont le nom n'est pas encore connu a versé au siège central de la banque du Tyrol et du Vorarlberg, une somme de fr. 20,000.— comme contribution à l'érection du Monument Andreas Hofer, à condition toutefois que ce monument soit élevé sur le Segenbühel, le plus haut point du Kuchelberg.

**Munich. Plaques commémoratives.** Il va être placé dans la salle des fêtes du musée des arts et métiers de Munich deux plaques commémoratives en l'honneur de Rodolphe



**Carl Hartmann**

BIENNE

Fabrique de volets  
à rouleau

165

Volets à rouleau en tôle  
d'acier ondulée; volets  
en bois à rouleau per-  
siennes en bois; grilles  
roulantes; grilles  
à ciseaux.

**Nouveau! Nouveau!**

Lampe pour l'éclairage de bâtisses à  
brûleur inextinctif (d'environ 300 bougies).  
Brevet suisse :: D. R. P.

**BERNHARD MARGRETH**

LOCARNO :: ZÜRICH :: RHEINFELDEN

**Nouveau! Nouveau!**

**R**eproduction de  
plans et dessins

**C. Michaud, Zurich VI**

92 Weinbergstrasse 92

Procédé à sec Dorel frères, Paris.

**Blanc, Michaud & C<sup>ie</sup>, Fribourg**

Bureaux et ateliers: Place de la Gare 3.

**Chauffages centraux de tous  
systèmes. Spécialité de chauf-  
fage à air chaud pour églises,  
brûlant des charbons maigres.**

Installation sanitaire.

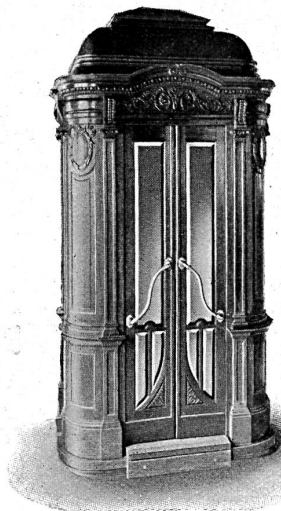
Téléphone 5.77.

206

Téléphone 5.77.

**Ascenseurs**

comportant les tout derniers perfectionnements



**Schindler & Cie**  
Lucerne

Représentants: **Lausanne:** MM. Cuénoud &  
Pelet, Rue St-Roch. 3/5

200

**Genève:** M. Léon Jonneret, Queue d'Arce.



**Première Fabrique Suisse de Linoléum**

**GIUBIASCO (Tessin) • Bureau: Zurich, Bleicherweg 50**

Marque très appréciée

Marque très appréciée

Spécialités en

41

**Linoléum Incrusté • Granité • Jaspé • Liège • Uni**

„Grand Prix“ à l'Exposition Internationale de Turin 1911 (la plus haute récompense).

A Lausanne: **Genoud & Co.**



de Seitz et de Gabriel de Seidl, les vrais auteurs de la renaissance de l'art industriel munichois.

La société bavaroise des arts et métiers avait ouvert dans ce but, entre ses membres, un concours pour lequel 10 projets ont été présentés. Le prix auquel se rattache l'exécution, a été attribué au sculpteur Johann Frey de Munich.

Paris. Logement à bon marché. Le conseil municipal parisien a décidé de consacrer 200 millions de francs à

la construction de petits logements salubres et à bon marché pour remplacer les vieux logements malsains de la ville qui doivent disparaître. La ville émet dans ce but un emprunt au taux maximum de 3,8 %.

Les trois quarts de cette somme seront employés par la ville elle-même, le reste mis à la disposition de sociétés d'utilité publique pour la construction de logements à bon marché.

Les  
Crayons  
et  
Gommes

**Koh-i-noor** de L. Ottardhuyt

*répondent le mieux aux exigences du dessin exact*



### Modèles en carton

de constructions au-dessus et au-dessous du sol, reliefs en matière spéciale, constructions en bois

**H. LANGMACK**

ATELIER POUR MODÈLES EN CARTON  
Forchstrasse 290, Zurich

Références de premier ordre d'autorités  
36 et de particuliers

Ne s'oxyde pas  
Ne brûle pas  
Est très durable

Se place sur les cheminées vieilles ou neuves, avec ou sans paratonnerre



Ecarte les incommodités de la fumée 174

Livrable en trois grandeurs

Breveté - Patente Fédérale n° 56300

**„DOMINATOR“**  
der drehbare  
**Schornstein-Aufsatz**  
• aus Ton •  
Anfragen zur Vorführung an  
**ALB. MINOLETTI** KRIENS LUZERN



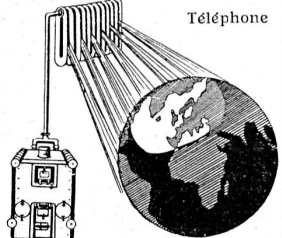
Charpentiers, menuisiers, ébénistes et monteurs de fourneaux

demandez le prix-courant pour balustrades et pieds tournés de

**R. Rohr**  
Tournerie mécan.  
Lenzbourg

**E. PRÉBANDIER & FILS**  
Chauffage central

Téléphone



Cuisine, Bains  
Devis et Projets gratuits 146  
Neuchâtel, Lausanne, Genève

Les annonces dans notre journal ont un succès certain

**Avenarius**  
Carbolineum  
la plus efficace pour la conservation du bois éprouvé depuis 35 ans

**Martin Keller**

63 ZURICH



Reconnue la meilleure peinture laquée ou mate toute prête à l'usage.

202 Représentant général pour la Suisse:  
**C. HÄSSIG, ANGENSTEIN** près Bâle.

**COFFRES-FORTS**

Chambres fortes, sûres en cas de tremblement de terre. Cases de location. Portes blindées. Cassettes à mur. 140

**B. Schneider-Zurich.**  
+ „UNION“ Fabrique de coffres-forts.



Maison spéciale de toitures plates en tous genres

## O. Lehmann-Huber □ Zurich

Représentant pour Bâle, la France et l'Alsace  
**A. Brühl-Altermatt, Bâle**

Représentant pour Berne et la Suisse romande:  
**W. Lehmann, architecte, Berne**

Plus de 800 000 m<sup>2</sup> de travaux exécutés pour les autorités, administrations et particuliers.  
Prospectus et devis gratuits.

Echantillons à disposition.

189

### Atelier de sculpture et décoration

•• Pierre •• Bois •• Plâtre •• Ciment ••

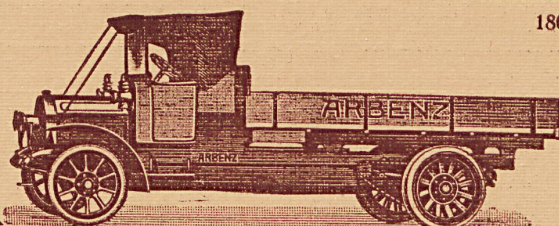
## Morhardt & Cie

Marbres artificiels et simili pierres

Genève      Clarens      Lausanne  
Téléphone 6763    Téléphone 362    Téléphone 2543

••• Devis ••• Dessins et maquettes sur demande •••

158

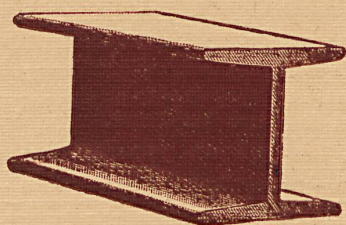


180

**ARBENZ A.-G.**  
**ZURICH-ALBISRIEDEN ::**

### Max Schmidt & Cie, Lausanne

Fers  
I B



Profils  
spéciaux

168

de Differdingen

LARGE PLAT, **L**, ZORÉS, CORNIÈRES

### Compartiments pour trésors

nouveaux systèmes, de construction élégante et d'exécution soignée, livrés par

133

### Berne Wiedemar Berne

Fabrique spéciale de coffres-forts

Bureaux et magasins: Rue d'Arberg, 42

Maison fondée en 1862

### Th. Bertschinger fils

Entreprise générale de Construction  
Zurich :: Lenzbourg

Subdivision: Carrières de pierres de taille  
„Steinhof“, Othmarsingen, Argovie

Grès façonné (Molasse de marine) résiste aux fortes pressions et variations de température :: Grande capacité :: Exploitation mécanique

102

Référence: Giebefassade „Peterhof“, Paradeplatz, Zurich

## LINOLEUMS

Maison Denys & Rutschi

6 Cours de Rive GENEVE Cours de Rive 6

Installations d'Hôtels, Villas,  
:: Bâtiments publics etc. ::

Personnel spécialement  
: formé pour la pose :

122

Devis sur demande :: Téléphone n° 51



# O. & E. K'ASTLI

□ BUREAU TECHNIQUE □

□□□ BERNE □□□

50 RUE DU MARCHÉ 50

□□□ TÉLÉPHONE 3824 □□□

## ENTREPRISE □ BÉTON ARMÉ □ CONSTRUCTIONS □ DE TOUS GENRES □

Projets — Calculs — Exécutions

Direction de travaux

Expertises — Planchers creux isolants

de différents systèmes

136

## Conté à Paris, inventeur des crayons

Fondée en 1794

Demandez dans toutes les bonnes maisons de papeterie les crayons Graphite supérieur Alaska de Conté, les meilleurs pour Architectes, en 15 graduations, fr. —.35 la pièce, fr. 4. — la douzaine.

Ses crayons de couleurs en 60 nuances différentes. Ses portemines Graphite supérieur Alaska, 15 degrés.

Les gommes Bichette Conté pour le crayon sont particulièrement recommandées. Se font en 7 tailles, blanches, roses, jaspées, vertes, de fr. —.15 à fr. 1.50 la pièce. 150

Spécialité de crayons à DESSIN ONCTUEUX CONTÉ en pierre noire mate de BBB à HH. — 6 graduations. Cèdre vernis fr. —.25, cèdre non vernis fr. —.20 la pièce.

## Schmidt & Schmidweber

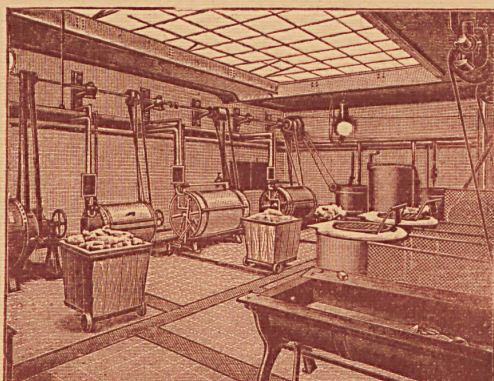
Marbres et Granits

Usines hydrauliques à Dietikon

Bureaux à Zurich

**Spécialités:** Revêtements de façades en marbre et granit poli :: Travaux de décoration à l'intérieur, comme: vestibules, cabines à bain, toilettes, fontaines, cheminées, escaliers. Monuments funèbres. 100

Télégrammes: Marmorschmid :: Téléphone N° 653



## FABRIQUE DE MACHINES POUR BLANCHISSERIES Rumsch & Hammer à Forst-Lusace (Allemagne)

fournit depuis des dizaines d'années comme seule spécialité

### Installations de Blanchisseries

pour hôtels, maisons de santé, hôpitaux, maisons bourgeoises etc.

Installations complètes avec ou sans chaudière peuvent être placées aussi dans tous les étages.

### Construction la plus perfectionnée.

**Références:** Elite-Hotel, Zürich — Kurhotel Esplanade, A.-G., Locarno — Grand Hôtel Cecil, Lausanne — Hôtel de la Fleur, La Chaux-de-Fonds — Hotel Kronenhof, Pontresina — Mädchen-Asyl, St. Gallen — Städtisches Krankenhaus, Innsbruck — Herberge zur Heimat, Basel — Heil- und Pflegeanstalt, Stetten i. R. Wtbg. — Spitalanstalten, Überlingen am Bodensee — Städt. Krankenhaus, Villingen, Baden etc. 170

Représentant: PHILIPP KLUG, Zurich, Weinbergstrasse N° 91



## Germania Linoleum-Werke A.-G. Bietigheim (Württemberg)

MARQUE PRÉFÉRÉE DES ARCHITECTES ET AUTORITÉS

### Linoléum incrusté :: Collection Artistique

**SPÉCIALITÉS:** Linoléum uni, granité, tapis liège et imprimé jusqu'à 3 mètres de largeur, évitant ainsi les nombreux raccords

201