

Zeitschrift: L'Architecture suisse : revue bi-mensuelle d'architecture, d'art, d'art appliqué et de construction
Herausgeber: Fédération des architectes suisses
Band: 3 (1914)
Heft: 8

Inhaltsverzeichnis

Nutzungsbedingungen

Die ETH-Bibliothek ist die Anbieterin der digitalisierten Zeitschriften auf E-Periodica. Sie besitzt keine Urheberrechte an den Zeitschriften und ist nicht verantwortlich für deren Inhalte. Die Rechte liegen in der Regel bei den Herausgebern beziehungsweise den externen Rechteinhabern. Das Veröffentlichen von Bildern in Print- und Online-Publikationen sowie auf Social Media-Kanälen oder Webseiten ist nur mit vorheriger Genehmigung der Rechteinhaber erlaubt. [Mehr erfahren](#)

Conditions d'utilisation

L'ETH Library est le fournisseur des revues numérisées. Elle ne détient aucun droit d'auteur sur les revues et n'est pas responsable de leur contenu. En règle générale, les droits sont détenus par les éditeurs ou les détenteurs de droits externes. La reproduction d'images dans des publications imprimées ou en ligne ainsi que sur des canaux de médias sociaux ou des sites web n'est autorisée qu'avec l'accord préalable des détenteurs des droits. [En savoir plus](#)

Terms of use

The ETH Library is the provider of the digitised journals. It does not own any copyrights to the journals and is not responsible for their content. The rights usually lie with the publishers or the external rights holders. Publishing images in print and online publications, as well as on social media channels or websites, is only permitted with the prior consent of the rights holders. [Find out more](#)

Download PDF: 04.02.2026

ETH-Bibliothek Zürich, E-Periodica, <https://www.e-periodica.ch>

SOMMAIRE DU N° 8 1914.

L'école de Rifferswil sur l'Albis (canton de Zurich)	129
Installations modernes de chambres de bains	137
Chronique Suisse	140
Concours	140
Annonces	
Sommaire	I
Bureau de placement	III
Nouvelles de l'étranger VI, VII, VIII	

Illustrations	
Vitrail dans la salle des chevaliers de la Habsbourg	129
L'école de Rifferswil :	
Vue perspective	130
Le hall supérieur	131
Le hall inférieur	131
Vue de l'ouest	133
Villa à Schlieren près Zurich . .	134
Villa à Schlieren près Zurich . .	135

Château de Heerbrugg (canton de St-Gall) à M. J. Schmidheiny :	
Chambre de bains	136
La Garderobe	136
Chambre de bains d'une villa à Zurich	137
Chambre de bains d'une villa à St-Gall	138
Chambres de bains de deux villas à Zurich et à St-Gall	139

S.A. Arsag
Fabrique d'Ascenseurs
de Seebach
Seebach-Zürich

Arsag Lifts

Représentant : E. BERNHEIM-VÖGELI, 185 Bureau technique, BERNE

Ascenseurs
et monte charges
de tous les
systèmes

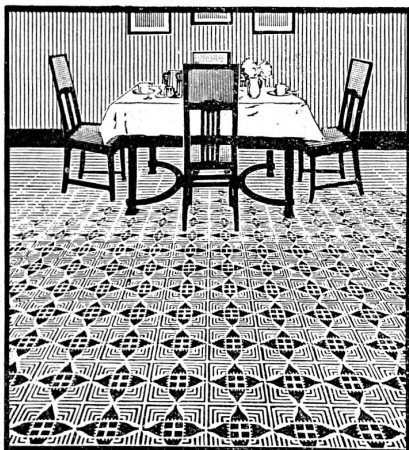
Société suisse d'ameublements & mobilier complet

(anc. Maisons HEER-CRAMER & F. WANNER réunies)

120

LAUSANNE: 6, Avenue du Théâtre :: MONTREUX: 11, Avenue des Alpes
Ébénisterie, tapisserie, décoration :: Meubles et menuiserie d'art fabriqués dans nos propres ateliers

USINES BREMOISES DE LINOLÉUM DELMENHORST MARQUE "LA CLEF"

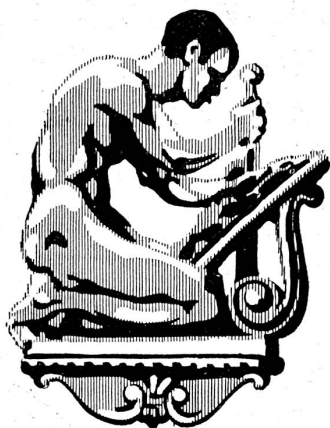


FABRICATION SUPÉRIEURE
LINOLÉUM INCRUSTÉ, GRANITÉ
UNI, JASPÉ, MOIRÉ, LIÈGE
TENTURES MURALES: LINCRUSTA
MURALIN BREVETÉ



CONCESSIONNAIRES :
F. GENOUD & C^{IE}
BERNE LAUSANNE INTERLAKEN

DESSINS ARTISTIQUES



Ateliers pour travaux métalliques
d'arts industriels, Ateliers pour le
placage électr., Coloration de métaux

Spécialités:

:: Travaux ciselés artistiques ::
Emaillures sur cuivre, tombac et fer.
Nous nous recommandons spéciale-
ment pour l'exécution de travaux
destinés à l'exposition nationale de
1914, à Berne

Kügler & Salis · Zurich
Téléphone 8430 · Elisabethenstr. 22

:: A. ECOFFEY ::
LAUSANNE :: GENÈVE



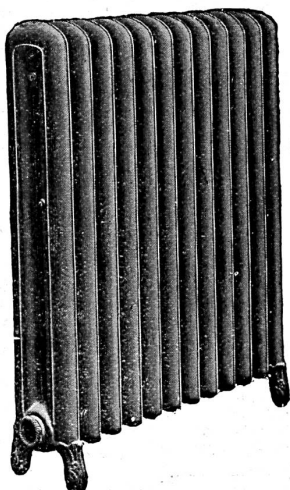
23

Revêtements d'une cage d'escalier en faïence mate artis-
tique de la Wessel's Wandplattenfabrik à Bonn
M. G. Epitoux, architecte, Lausanne
CARRELAGES ◊ REVÊTEMENTS

« CALORIE »

S. A.

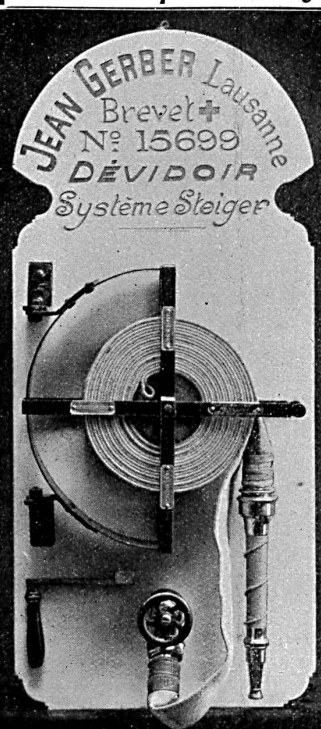
CHAUFFAGE ET VENTILATION



160

GENÈVE ◊ LAUSANNE ◊ LYON
□ NEUCHÂTEL ◊ FRIBOURG □

JEAN GERBER
Fabrique de tuyaux en chanvre
LAUSANNE



Postes
d'incendie
pour
Edifices
publics
Hôtels
Villas
Usines

Système
le plus simple
et le plus rapide
pour combattre
le feu

= Bon marché =



BUREAU DE PLACEMENT DE L'ARCHITECTURE SUISSE



	N°	Désignation de l'emploi	Localité	Date d'entrée
Demandes d'emploi :	53	Technicien	Suisse	selon conven.
	54	Technicien ou conducteur de travaux	Suisse	de suite
	55	Technicien	Suisse	de suite
	56	Conducteur de travaux ou dessinateur	Suisse française	de suite
	57	Technicien ou conducteur de travaux	Suisse	de suite
	58	Technicien	Suisse	de suite
	59	Architecte ou technicien	Suisse	1 ^{er} juin

Les POITRINAIRES

obtiennent la guérison la plus complète en employant le Remède Natura de Hans Hodel à Sissach. Celui-ci a fait ses preuves depuis longtemps et a guéri radicalement des milliers de personnes. 1798 lettres de remerciements et d'approbation me sont parvenues dans le courant de l'année dernière, justifiant ainsi l'efficacité de ce remède.

Lisez plutôt l'attestation suivante :

(Traduction)

„Au mois de décembre 1910, je tombais malade d'un violent catarrhe pulmonaire; ma situation s'aggravait de jour en jour de sorte que je dus bientôt, suivant l'ordre du médecin, me rendre dans un sanatorium. Malheureusement, la guérison désirée n'eut pas de grands succès et peu après une pleurésie s'empara de moi. Je me vis donc dans l'obligation de retourner à la maison pour me soigner. — Au bout de deux mois survint une seconde pleurésie avec laquelle mon état empira. Après un certain temps, je fus cependant mieux, si bien même que je crus pouvoir reprendre mon travail. Malheureusement ce fut de courte durée et bientôt la fièvre me reprit; il s'en suivit une troisième pleurésie. Ma situation s'aggrava à tel point que chaque jour je déclinai davantage et bientôt tout espoir de guérison était jugé inutile. Mon médecin même me considérait comme perdu. — C'est à ce moment là que votre brochure du remède Natura me tomba sous les yeux et, sans espoir aucun, j'essayai encore votre remède. A mon grand étonnement, les succès furent rapides et déjà après l'emploi de la première des quatre bouteilles, je pouvais quitter le lit. Je fis venir d'autres flacons et bientôt mes forces réapparurent peu à peu. Après avoir fait usage de 16 bouteilles, j'étais complètement rétabli et je pouvais reprendre mon travail; ma guérison, je la devais donc entièrement au remède Natura. — Je le recommande donc chaleureusement à tous les poitrinaires. Je suis également disposé à confirmer verbalement mon succès.

Zurich, le 27 décembre 1912.

(sig.) Alb. Städeli, Eilgutarbeiter, Kochgasse 14.

Tous les certificats originaux sont déposés chez le soussigné et à la disposition du public.

Le flacon est en vente, chez le soussigné, au prix de fr. 3.—; les quatre bouteilles fr. 10.—. On peut se procurer également les Tablettes Natura contre la toux et catarrhes dans les pharmacies et, sinon, s'adresser directement à

Hans Hodel à Sissach (Bâle Campagne).

144



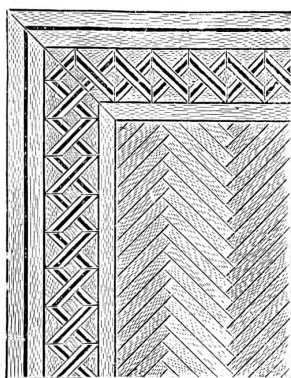
MARTIN Frères
Genève

16, Rue Bautte, 16
Téléphone 61.48

Parquets
du plus simple au plus riche

Spécialité: Pose sur
bitume ou nivelite 205

Devis gratuits à disposition



Chauffage Central
de tous systèmes et pour tous bâtiments.

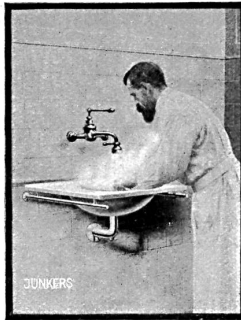
Fourneaux de cuisine spéciaux pour chauffage central d'appartements ou petits édifices, système nouveau et breveté n° 79031. Chaudières spéciales, genre calorifères très décoratives. Fourneaux de cuisine de toutes dimensions avec service d'eau chaude, pour hôtels, pensions, maisons bourgeoises. Calorifères «Vulcain» perfectionnés. Calorifères spéciaux pour le chauffage rapide de grands locaux tels que: églises, salles de gymnastique, salles de réunions et de spectacles, etc.

Ed. Roux, constructeur à Rolle.

Etudes, plans et devis gratuits sur demande. Nombreuses références et catalogues à disposition.

INSTALLATIONS SANITAIRES

Spécialité de Chambres à Bains
Cabinets de Toilette - W. C.
Lessiveries - Cuisines modernes
Grandes Salles d'Exposition



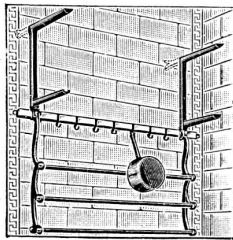
PLOMBERIE ANGLAISE

Travail soigné et garanti
Nombreuses références
Installations complètes d'Hôtels
Hôpitaux - Cliniques - Villas, etc.
Projets et Devis gratuits

197

H. SCHOECHLIN, Ing., LA CHAUX-DE-FONDS - BERNE - LAUSANNE

Manufre de Cuivrerie pr Bâtiments et Appartements



NOUVEAU DISPOSITIF
Breveté S. G. D. G.
permettant de supporter par un seul scellement
les TABLETTES et les CASSEROLES

P. Moreau Ing^r-Const^r A. & M.

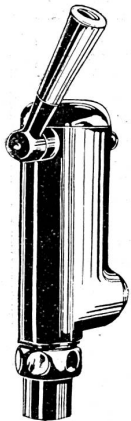
9, rue Chabanais, PARIS — Téléph. 258-04

TRINGLES D'ESCALIERS
TRINGLES DE CUISINES
ARTICLES DE VESTIAIRES
PLAQUES DE PROPRETÉ, etc.



PORTE-CHAPEAUX TABLETTE 184
avec PORTE-MANTEAUX MOBILES
Catalogue et Devis sur demande

Exposit. Univers. Paris 1899 et 1900
Médailles d'argent



FLUSHOMÈTRE „STAR“

avec frein à glycérine, n'utilise pas la pression de l'eau, convient donc à toutes les pressions. — Engorgement par les impuretés ou par le calcaire de l'eau impossible. Installation extrêmement simple; réglage à volonté, très facile. — Fermeture douce, sans aucune secousse. — Fonctionnement sûr et régulier de longue durée. — Appareil recommandé par bien des autorités. — Plusieurs milliers d'appareils en usage. Fonctionnement irréprochable, sans aucun dérangement: 3 ans de garantie.

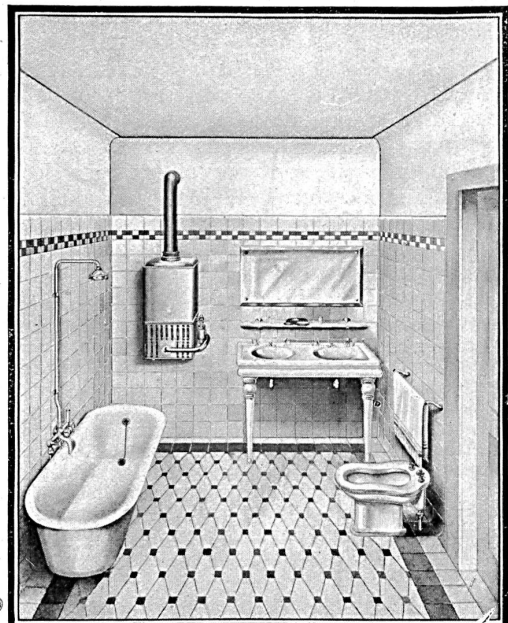
Fabricants:

TAGUE & C^{IE}, MORAT 191

On ne livre directement qu'aux installateurs

■ GÉTAZ & ROMANG ■

VEVEY □□ LAUSANNE □□ MONTREUX



DALLAGES, REVÊTEMENTS et ARTICLES SANITAIRES pour BAINS, TOILETTES, W. C., etc.

Voir nos expositions permanentes à Lausanne et Vevey.

PLAQUES EN LIÈGE

Marque „Frigorit“

pour glacières, chambres froides, installations frigorifiques, etc.

Marque „Calorit“

pour les constructions pour la protection contre le froid et le bruit.

Liège naturel

pour planchers pour être placé sous le linoléum et sous les machines, etc.

Exécution d'isolations contre les pertes du froid et de la chaleur.

Manufacture Suisse de Calorifuges et Lièges Agglomérés

BRAUN, VALENTIN & C^{ie}., ZÜRICH-SCHLIEREN.