

**Zeitschrift:** L'Architecture suisse : revue bi-mensuelle d'architecture, d'art, d'art appliqué et de construction  
**Herausgeber:** Fédération des architectes suisses  
**Band:** 3 (1914)  
**Heft:** 7

## **Werbung**

### **Nutzungsbedingungen**

Die ETH-Bibliothek ist die Anbieterin der digitalisierten Zeitschriften auf E-Periodica. Sie besitzt keine Urheberrechte an den Zeitschriften und ist nicht verantwortlich für deren Inhalte. Die Rechte liegen in der Regel bei den Herausgebern beziehungsweise den externen Rechteinhabern. Das Veröffentlichen von Bildern in Print- und Online-Publikationen sowie auf Social Media-Kanälen oder Webseiten ist nur mit vorheriger Genehmigung der Rechteinhaber erlaubt. [Mehr erfahren](#)

### **Conditions d'utilisation**

L'ETH Library est le fournisseur des revues numérisées. Elle ne détient aucun droit d'auteur sur les revues et n'est pas responsable de leur contenu. En règle générale, les droits sont détenus par les éditeurs ou les détenteurs de droits externes. La reproduction d'images dans des publications imprimées ou en ligne ainsi que sur des canaux de médias sociaux ou des sites web n'est autorisée qu'avec l'accord préalable des détenteurs des droits. [En savoir plus](#)

### **Terms of use**

The ETH Library is the provider of the digitised journals. It does not own any copyrights to the journals and is not responsible for their content. The rights usually lie with the publishers or the external rights holders. Publishing images in print and online publications, as well as on social media channels or websites, is only permitted with the prior consent of the rights holders. [Find out more](#)

**Download PDF:** 21.02.2026

**ETH-Bibliothek Zürich, E-Periodica, <https://www.e-periodica.ch>**



## 5 FABRIQUES DE MEUBLES HORGEN-GLARIS

### A HORGEN



Seule fabrique suisse de meubles en bois courbé  
(chaises viennoises) et de meubles découpés à la scie  
pour cafés, salles à manger, vestibules, restaurants,  
salles de concert, de théâtre et de cinémathogaphes.

Fabrication élégante et soignée suivant dessin de  
l'architecte ou d'après les modèles de la maison.

12

Représentants partout.
Références de 1er ordre.

Echantillons et prospectus n° 620 p gratis et franco  
A.-W. Andernach, Beuel-sur-Rhin, par Cologne

## Toitures idéales

par le „STRAPAZOID“  
aspect similaire au cuir et au caoutchouc

Demandez le prospectus n° 620 a  
A.-W. Andernach, Beuel-sur-Rhin, par Cologne

## Isolateurs contre l'humidité

Employez les plaques imperméables  
„KOSMOS“ à circulation d'air

## Matériaux de Construction

# A. DUMONTAY

Successeur de A. Chevalley  
**Genève** 2, Place de la Synagogue **Genève**

Entreprise et fourniture de carrelages et  
revêtements en tous genres. — Mosaïque  
romaine et vénitienne

## PAVAGES

Concessionnaire pour Genève et les zones  
des produits

# Fama

Sols et revêtements artificiels sans joints  
**Incombustibles**  
à base **d'Amiante**

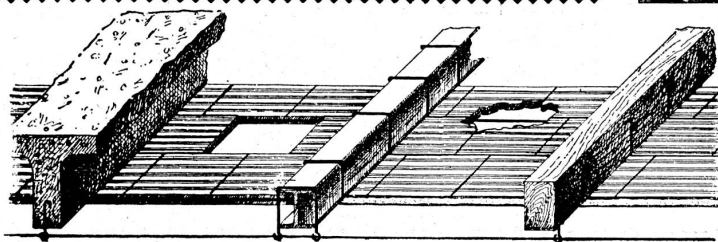
Sols en liège aggloméré **Sublinol**  
Sous-sols pour linoléums.  
Références et devis sur demande.



**Ateliers pour travaux métalliques  
d'arts industriels, Ateliers pour le  
placage électr., Coloration de métaux**

**Spécialités:**  
:: Travaux ciselés artistiques ::  
Emaillures sur cuivre, tombac et fer.  
Nous nous recommandons spéciale-  
ment pour l'exécution de travaux  
destinés à l'exposition nationale de  
1914, à Berne

**Kügler & Salis · Zurich**  
Téléphone 8430 · Elisabethenstr. 22



### — Système Perret + 32 658 —

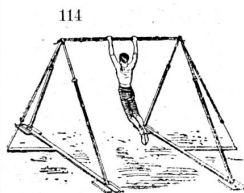
L'isolation, l'insonorité et l'absence  
des fentes sont les principaux avantages,  
de ce plafond-hourdis armé.

Agence pour la Suisse:  
**Lausanne** — R. FRASSON — **Lausanne**

## Fabrique suisse d'engins de gymnastique

Alder-Fierz & Eisenhut frères

Téléphone 76 Rüsnacht - Zürich Téléphone 76



Fabrication de tous les engins pour écoles, gymnastes et particuliers, en toute première qualité. Installations complètes de salles et places de gymnastique.

Catalogue illustré et prix-courant.



### Ziegel A.-G.

Zurich

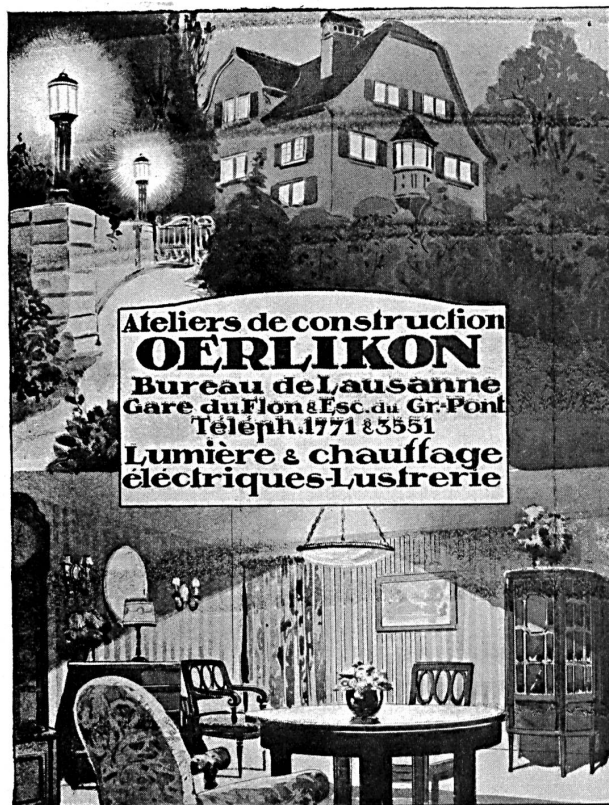
(Grandes tuileries de Zurich)

Tuiles plates et tuiles à emboîtement — Hourdis

Briques de parement — Drains

Briques creuses spéciales pour couvertures en béton

152



## Maison spéciale de toitures plates en tous genres

### O. Lehmann-Huber □ Zurich

Représentant pour Bâle, la France et l'Alsace

A. Brühl-Altermatt, Bâle

Représentant pour Berne et la Suisse romande:

W. Lehmann, architecte, Berne

Plus de 800 000 m<sup>2</sup> de travaux exécutés pour les autorités, administrations et particuliers.

Prospectus et devis gratuits.

Echantillons à disposition.

189

## FABRIQUE DE FENÊTRES

# KIEFER

## ZURICH

EXCELLENTE RÉFÉRENCES

**BREVET: FENÊTRES A COULISSES**, construction Kiefer. Vantaux dans des conduites métalliques (pour augmenter la solidité et préserver les côtés vernis), se renversant en dedans, pour faciliter le nettoyage. Fonctionnement parfait et léger. Construction pour le glissement dans la muraille.

**BREVET: FENÊTRES A DOUBLE VITRAGE**, construction solide et éprouvée, avec distance de 4, 5 et 6 cm entre les vitres. — Frais de construction non élevés.

**BREVET: FERMETURE MÉTALLIQUE AUTOMATIQUE DU RENVOI D'EAU**. Garantie pour fermeture absolue contre le vent et la pluie.

**BREVET: COMPAS D'ARRÊT DU HAUT-JOUR**: No. 27,008; livrable dans toutes les quincailleries.

Représentant pour Berne et la Suisse Occidentale:

F. W. KLINGLER, 14, Rue Niggeler, Berne

## LE PLUS GRAND ÉTABLISSEMENT DE CETTE BRANCHE EN SUISSE

## RENSEIGNEMENTS TECHNIQUES.

### Le liège employé comme moyen d'isolation dans la construction.

La tendance moderne d'établir des bâtiments toujours plus légers oblige la technique des constructions d'entreprendre la transformation de certaines valeurs. Tels facteurs qui, il y a quelque vingt ans, étaient relégués au second plan ou qui étaient même considérés comme quantité négligeable sont aujourd'hui en première ligne et attirent toujours plus l'attention.

Si le béton armé, dont l'emploi s'est répandu en 20 ans sur tout le globe terrestre grâce à son élasticité, son bas prix, sa durabilité et sa grande solidité, a apporté des avantages immenses, il résulte d'autre part deux désavantages de la préférence que l'on a pour les constructions légères :

- 1° Capacité de conductibilité de la chaleur beaucoup plus grande et
- 2° reproductibilité du son, respectivement des vibrations, principalement dans les constructions en béton armé, à parois minces, chez lesquelles toutes les parties du bâtiment sont intimement reliées les unes aux autres.

Le besoin de combattre ces désavantages s'accrut en raison des exigences toujours plus nombreuses du confort moderne. En théorie et en pratique, on était d'accord que l'inconvénient pouvait être supprimé, à condition de trouver, pour l'isolation des constructions, une matière réunissant les qualités suivantes :

- 1° Peu de conductibilité de la chaleur pour une petite épaisseur ;

- 2° poids spécifique le plus réduit possible et par conséquent
- 3° capacité réduite de retransmettre les ondes sonores ;
- 4° résistance aux coups, à la pression, à la déformation ;
- 5° stabilité de volume, même par de grands écarts de température ;
- 6° résistance à l'humidité ;
- 7° manque total de dispositions à la décomposition intérieure ;
- 8° facilité d'être façonnée et d'être utilisée ;
- 9° éloignement et remplacement faciles ;
- 10° transport facile.

La matière susceptible de remplir parfaitement toutes les conditions énumérées ci-dessus est la pierre de liège « Expansit » fabriquée suivant les brevets + N°s 42 362 et 43 515. La pierre de liège « Expansit » représente une amélioration du liège brut d'après un procédé protégé par un brevet officiel.

Le liège est modifié physiquement et chimiquement :

*Physiquement*, parce que la cellule de liège s'est agrandie jusqu'au double sans provoquer d'altération dans le tissu cellulaire et parce que le liège est devenu beaucoup plus élastique et qu'il ne possède plus que la moitié de son poids primitif, pendant que, d'autre part, la conductibilité calorifique s'est notablement améliorée.

*Chimiquement*, parce que la substance du liège s'est modifiée par la transformation partielle et par la volatilisation de ses composants augmentant ainsi de beaucoup

**Carl Hartmann, Bienne**  
Fabrique de volets à rouleau



Volets à rouleau en tôle d'acier ondulée ; volets en bois à rouleau persiennes en bois ; grilles roulantes ; grilles à ciseaux. 165



Reconnue la meilleure peinture laquée ou mate  
toute prête à l'usage.

202 Représentant général pour la Suisse :

**C. HÄSSIG, ANGENSTEIN près Bâle.**



**Nouveau! 99 Nouveau!**  
Lampe pour l'éclairage de bâtisses à brûleur inextinctif (d'environ 300 bougies).  
Brevet suisse :: D. R. P.  
**BERNHARD MARGRETH**  
LOCARNO :: ZÜRICH :: RHEINFELDEN  
**Nouveau! Nouveau!**

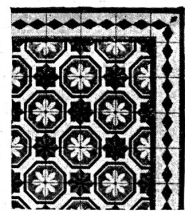


## Fabrique de Produits en ciment



**Carreaux  
Tuyaux  
Briques**  
:: etc. ::

Téléphone No. 44



**L. Cornaz & fils, Allaman**

195



sa résistance à l'influence de l'eau. Les germes de pourriture que le liège ordinaire, non traité, contient, sont détruits dans le liège «Expansit». (Le liège «Expansit» n'est pas attaqué par les souris, les rats, les insectes et autres bestioles.)

La conductibilité calorique du liège «Expansit» a été reconnue aussi bien à Munich qu'au Laboratoire du Conservatoire National des Arts et Métiers à Paris.

La matière dont se compose l'«Expansit» est liée, au moyen d'un ciment minéral, et découpée ensuite en plaques de pierre de liège «Expansit» de dimensions maniables, soit 100×50 cm ou 100×25 cm. Les plaques peuvent être facilement découpées en une forme désirée au moyen d'une scie et être traitées au mortier comme tout autre matériel de construction. Pour l'isolation de chambres froides et pour l'isolation contre les effets de l'humidité les plaques de pierre de liège «Expansit» sont agglomérées avec un asphalte inodore.

Grâce à ses qualités tout à fait particulières le liège «Expansit» est l'isolant par excellence contre la chaleur,

le froid et le bruit. Son volume reste complètement invariable par les températures qui peuvent se produire dans la pratique et au delà. Dans l'industrie de la construction son emploi a trouvé accès dans presque tous les pays civilisés.

Le procédé de transformer le liège brut en «Expansit», l'isolant que nous venons de décrire, a été inventé par la fabrique de pierre de liège *Grünzweig & Hartmann, G.m.b.H.*, à Ludwigshafen s/Rhin. Cette dernière maison est d'ailleurs la fondatrice de l'industrie de la pierre de liège. Elle apporta la première pierre de liège en 1878 sur le marché et depuis lors elle est devenue le modèle d'une industrie très florissante.

La fabrique de pierre de liège de la maison *Grünzweig & Hartmann, G.m.b.H.*, est aujourd'hui la plus grande sur le continent et traite le domaine de l'isolation toujours sur une base scientifique. En Suisse, elle est représentée depuis de nombreuses années par la S. A. *Wanner & Cie.* à Horgen.

## Perforatrices et compresseurs

Vente :: Location

121

**E. Miauton, Montreux**

## Fabrique suisse de meubles de bureaux

**Ruchser, Aubry & C<sup>ie</sup>**

Bremgarten (Argovie)

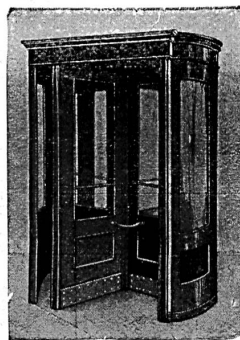
Fondée en 1902

Téléphone n° 60



**Établissement spécial  
le mieux installé de la Suisse**

155



## PORTES TOURNANTES

Fabrique spéciale

**Grothkarst & C<sup>o</sup>**

76 Hamburg 6

Carolinenstrasse 3

Téléphone: Groupe I, N° 4585

Ne s'oxyde pas  
Ne brûle pas  
Est très durable

Se place sur les  
cheminées vieilles  
ou neuves, avec ou  
sans paratonnerre



Ecarte  
les incommodités  
de la fumée 174

Livrable en trois  
grandeurs

Breveté :: Patente  
Fédérale n° 56300





164

# A. MOREL

## Atelier d'Héliographie

Jumelles N° 2 — LAUSANNE — Téléphone 327  
Héliographies — Papiers — Procédé à sec



**Cyriacus & Nötzel**

**Fabrique de moulures et de listes ondulées en bois**

**Leipzig-Plagwitz**

Moulures multicolores  
Ornements en bois massif  
Listes ondulées Rocco  
Listes sculptées

159  
Baguettes tournées et façonnées  
Médaille d'or: Exposition Universelle, Leipzig 1913



## Manufacture de volets roulants

### A. Griesser S. A., Aadorf

se recommande pour la fourniture de portails roulants de divers systèmes et constructions en tôle ondulée et en bois. VOLETS en TÔLE ondulée, VOLETS roulants en BOIS, jalousies roulantes et à palettes, PARAVENTS.

125

Représentants pour **M. Wanner frères, Genève.**  
la Suisse française: **M. Louis Schmid, Lausanne.**

# Ascenseurs Stigler

## et Montecharges

**E. GAILLARD, ing.**  
**LAUSANNE**  
Tél. 130

178

**Pieterlen bei Biel E. Beck Perles près Bienne**

Télégramme: PAPPBECK      Téléphone

<p>Fabrik für la Holzzement Isolierplatten, Dachpappen Isolierteppiche Korkplatten und sämtliche Teer- und Asphaltfabrikate Deckpapiere roh und imprägniert, in nur bester Qualität, zu billig- sten Preisen</p> <p>194</p>	<p>Fabrique pour Carton bitumé Ciment ligneux Plaques d'Asphalte pour Isolations en tous genres Tapis d'Isolations Goudron minéral raffiné Trinidad épurée Tous les produits d'As- phalte et de Goudron</p>
---	---

Aciers pour béton armé de 5 à 40 mm  
en barres jusqu'à 15 mètres



**LAUSANNE**

62

## Batons blindés

tordus et durcis, de qualité ab-  
solutement éprouvée, fabriqués par

**Berne Wiedemar Berne**

Fabrique spéciale de coffres-forts  
Bureaux et magasins: Rue d'Arberg, 42

Maison fondée en 1862

## EL. PÄRLI & C<sup>ie</sup>

### BIENNE - LAUSANNE

Avenue de la gare 33

**Chauffages centraux** 173  
**Ventilation**  
**Installations sanitaires**

Références de 1<sup>er</sup> ordre :: Garantie



## FABRIQUE DE CHAUFFAGE CENTRAL BERNE S. A. ci-devant RUEF

se recommande pour l'installation de chauffages centraux de tous systèmes, services d'eau chaude, bains, buanderies, séchoirs etc.

**FONDERIE DE FER ET MÉTAUX**

**:: Fabrication de Chaudières et Corps de chauffe en tous genres ::**

8

**Mosaïque - Carrelages - Revêtements**

**==== Fourniture et Pose ====**

Médaille d'argent Debye 1901

162

**Pedroli & Fils**

La Tour-de-Peilz - Lausanne-Montreux.

Grépiage à la pesette pour soubassements de vestibules et d'escaliers (recommandé pour les écoles).

**R.Morgenthaler, Berne**

**Fabrique I: Welhergasse 8-10.**

Manufacture spéciale de montures pour sièges rembourrés et de meubles-sièges modernes. Mobilier pour clubs. Ameublements de salon en bois naturel. Divans. Divans-lit „Chemin de fer“, brevet +. Exposition permanente de 4 à 500 montures à rembourrés.

**Fabrique II: Sulgeneckstrasse 54 a, b, c.**

Manufacture spéciale pour l'aménagement complet de villas, hôtels, cafés, etc. Salons et chambres modernes.

105

**VITRAUX D'ART ANCIENS**

Restauration □ Copie

**HANS DRENCKHAHN, peintre sur verre**  
Vitreaux en tous genres. Spécialités: Peinture d'armoires, entreprises de vitreaux d'art et vitrerie de bâtiments.

Téléphone 1159.

143

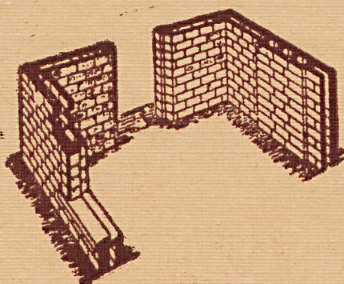
Berne, Effingerstrasse 4. — Thoun, Innere Ringstrasse 16.

**Christen & Tobler, Lugano**

**Etablissement pour la fabrication des Carrelages en ciment et en mosaïque**

98

Grand assortiment. Prix modérés. Echantillons et Album gratuits.



**L'Humidité**  
est vaincue dans les maisons d'habitation industrielles ou agricoles construites en **murs armés à double paroi.**

Système **Gay** brevet suisse 33177.

Matériaux les meilleurs, fabriqués à pied d'œuvre.

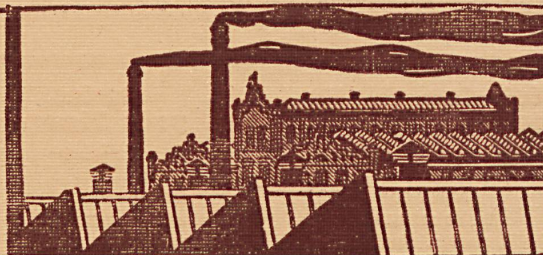
Nombreuses références □ Prix courants □ Devis gratuits

**S'adresser au bureau technique GAY-COLIN à Lutry.**

Téléphone 81.28

184

Téléphone 81.28



**TOITURES EN VERRE**  
**SANS MASTIC**

83

**G. Zimmermann, Stuttgart**  
**Louis Koch, Avenue de la gare 3, Lausanne**

**Ecole Suisse de Céramique**

**Chavannes près Lausanne**

**Ouverture des Cours**

**le 27 avril 1914**

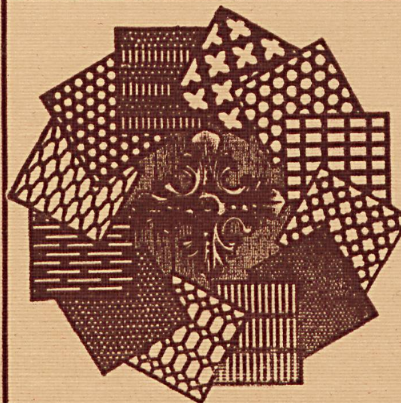
**INSCRIPTIONS jusqu'au 15 avril à la DIRECTION de l'Ecole**

203

Apprentissage théorique et pratique de l'art de la Poterie (Faïences, Grès, Porcelaine).

Age d'admission: 15 ans révolus au 1<sup>er</sup> avril.

Pour renseignements complémentaires et programmes, s'adresser à la Direction.



**H. Heer & Cie**  
**Olten**

92



**Fabrication spéciale de tôles perforées en tous métaux**