

Zeitschrift: L'Architecture suisse : revue bi-mensuelle d'architecture, d'art, d'art appliqué et de construction
Herausgeber: Fédération des architectes suisses
Band: 3 (1914)
Heft: 7

Inhaltsverzeichnis

Nutzungsbedingungen

Die ETH-Bibliothek ist die Anbieterin der digitalisierten Zeitschriften auf E-Periodica. Sie besitzt keine Urheberrechte an den Zeitschriften und ist nicht verantwortlich für deren Inhalte. Die Rechte liegen in der Regel bei den Herausgebern beziehungsweise den externen Rechteinhabern. Das Veröffentlichen von Bildern in Print- und Online-Publikationen sowie auf Social Media-Kanälen oder Webseiten ist nur mit vorheriger Genehmigung der Rechteinhaber erlaubt. [Mehr erfahren](#)

Conditions d'utilisation

L'ETH Library est le fournisseur des revues numérisées. Elle ne détient aucun droit d'auteur sur les revues et n'est pas responsable de leur contenu. En règle générale, les droits sont détenus par les éditeurs ou les détenteurs de droits externes. La reproduction d'images dans des publications imprimées ou en ligne ainsi que sur des canaux de médias sociaux ou des sites web n'est autorisée qu'avec l'accord préalable des détenteurs des droits. [En savoir plus](#)

Terms of use

The ETH Library is the provider of the digitised journals. It does not own any copyrights to the journals and is not responsible for their content. The rights usually lie with the publishers or the external rights holders. Publishing images in print and online publications, as well as on social media channels or websites, is only permitted with the prior consent of the rights holders. [Find out more](#)

Download PDF: 12.02.2026

ETH-Bibliothek Zürich, E-Periodica, <https://www.e-periodica.ch>

SOMMAIRE DU N° 7 1914.

Caisse d'Epargne argovienne à Aarau	117
Simple maisons d'habitation	120
Chronique Suisse	125
Concours	127

Annonces

Sommaire	I
Bureau de placement	III
Renseignements techniques	VII, VIII

Illustrations	
Caisse d'Epargne argovienne à Aarau:	
Porte d'entrée	117
Caisse d'Epargne argovienne	118/21
Partie centrale de la façade principale	122
Salle des séances	123
Partie de la façade principale	124

Maison d'habitation du Dr O. Kubli à Glaris:	
Vue perspective et plans	125

Maison de campagne près de Berne	126
Maison d'habitation de M. Ad. Hösli-Kubli à Ennetbühl près Glaris:	
Vue perspective et plans	127
L'auberge «Rhodannenberg» (lac de Klönthal):	
Vue perspective	128
La grande salle	128

S.A. Arsag
Fabrique d'Ascenseurs
de Seebach
Seebach-Zürich

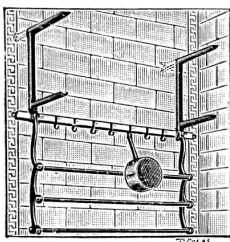
Arsag Lifts

Ascenseurs
et monte charges
de tous les
systèmes

Représentant: E. BERNHEIM-VÖGELI,

Bureau technique, BERNE

185

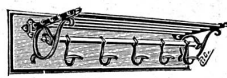
Manufre de Cuivrerie p^r Bâtiments et Appartements

NOUVEAU DISPOSITIF
Breveté S. G. D. G.
permettant de supporter par un seul scellement
les TABLETTES et les CASSEROLES

P. Moreau Ing^r-Const^r A. & M.

9, rue Chabanaï, PARIS — Téléph. 258-04

TRINGLES D'ESCALIERS
TRINGLES DE CUISINES
ARTICLES DE VESTIAIRES
PLAQUES DE PROPRETÉ, etc.



PORTE-CHAPEAUX TABLETTE
avec PORTE-MANTEAUX MOBILES
Catalogue et Devis sur demande

Exposit. Univers. Paris 1899 et 1900
Médailles d'argent

CARRELAGES EN GRES DUR FIN

de la

CÉRAMIQUE NATIONALE

WELKENRAEDT (Belgique)

181

DESSINS DE STYLE

pour

VESTIBULES, PALIERS
EGLISES, JARDINS
D'HIVER, HALLS, etc.
(plus de 100 dessins)

MOSAÏQUE FRANÇAISE

en

GRES DUR FIN

(TOUS DESSINS SUR DEMANDE)

ALBUMS ET DEVIS FRANCO
par

A. ECOFFEY

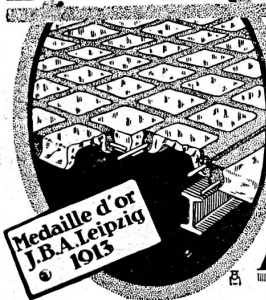
CARRELAGES et REVÊTEMENTS

LAUSANNE :: GENÈVE

CORRESPONDANCE A ADRESSER

A. ECOFFEY, 2, RUE DES JUMELLES, LAUSANNE

Béton armé translucide



Médaille d'or
J.B.A. Leipzig
1913

SYSTÈME KEPPLER BREVETÉ

Nouveau système de
plafonds translucides
en béton armé et dalles
de verre

Grande résistance à la surcharge. — Très grande
facilité d'entretien et de nettoyage. — Suppres-
sion de toute peinture ou enduit protecteur. —
le plus grand effet de lumière.

Représentant:

Rob. Looser, Zurich 4

Badenerstr. 41

PARQUETERIE TOUR-DE-TRÈME (GRUYÈRE) Fondée en 1846

Parquets simples et de luxe. Grandes provisions de bois; séchage perfectionné. Travail soigné et garanti.

Représentants: Jules Chappuis, parqueteur, 55, Chemin Vert, Genève.

Frédéric Regamey, parqueteur, Clos Noirmont, Avenue d'Echallens, Lausanne.

J. Dula, parqueteur, Stalden à Fribourg.

Eug. Maléus, menuiserie, 12 a, rue 1^{er} mars à la Chaux-de-Fonds.

145

C. Rauch Successeur de Otto Becker **Zürich 1**
 Predigerplatz 2-8

Demandez aux appareilleurs les articles de
 la fabrique spéciale d'installations de bains
 et de buanderies avec chauffage par le gaz,
 le charbon ou le bois

138

Maison fondée en 1882 Catalogue gratuit à disposition

Linoléum Marque «Ancre»

Usines de Delmenhorst

» » Fabrication renommée « «

Linoléum Incrusté,
 Jaspé, Granité,
 Uni, Tapis Liège,
 Liège-Jaspé



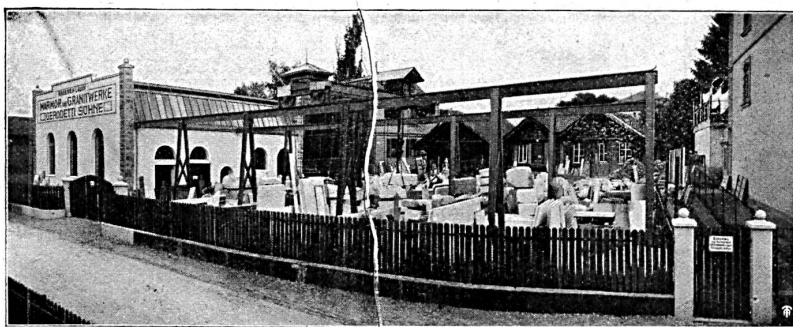
Qualités reconnues
 supérieures et
 Dessins artistiques

Dépositaires:

Genève: Fiala & Cie, Rue du Rhône
 E. Ganter, Rue des Allemands
 Lausanne: Giroud & Barbey, Rue de
 Bourg

Neuchâtel: Spichiger & Cie
 Chaux-de-Fonds: Bloch Fils & Cie, au
 Progrès

110



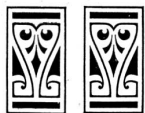
Marbrerie
Gerodetti fils
Aarau

Etablissement installé
 avec les machines les plus
 perfectionnées
 Exécution de tous travaux
 en marbre

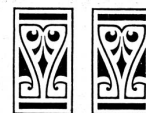
Téléphone 2.66

Prix modérés

Références de 1^{er} ordre : Echantillons à disposition :



BUREAU DE PLACEMENT DE L'ARCHITECTURE SUISSE



	N°	Désignation de l'emploi	Localité	Date d'entrée
Demandes d'emploi:	53	Technicien	Suisse	selon conven.
	54	Technicien ou conducteur de travaux	Suisse	de suite
	55	Technicien	Suisse	de suite
	56	Conducteur de travaux ou dessinateur	Suisse française	de suite
	57	Technicien ou conducteur de travaux	Suisse	de suite
	58	Technicien	Suisse	de suite
	59	Architecte ou technicien	Suisse	1 ^{er} juin

Les POITRINAIRES

obtiennent la guérison la plus complète en employant le Remède Natura de Hans Hodel à Sissach. Celui-ci a fait ses preuves depuis longtemps et a guéri radicalement des milliers de personnes. 1798 lettres de remerciements et d'approbation me sont parvenues dans le courant de l'année dernière, justifiant ainsi l'efficacité de ce remède.

Lisez plutôt l'attestation suivante:

(Traduction)

«Au mois de décembre 1910, je tombais malade d'un violent catarrhe pulmonaire; ma situation s'aggravait de jour en jour de sorte que je dus bientôt, suivant l'ordre du médecin, me rendre dans un sanatorium. Malheureusement, la guérison désirée n'eut pas de grands succès et peu après une pleurésie s'empara de moi. Je me vis donc dans l'obligation de retourner à la maison pour me soigner. — Au bout de deux mois survint une seconde pleurésie avec laquelle mon état empira. Après un certain temps, je fus cependant mieux, si bien même que je crus pouvoir reprendre mon travail. Malheureusement ce fut de courte durée et bientôt la fièvre me reprit: il s'en suivit une troisième pleurésie. Ma situation s'aggrava à tel point que chaque jour je déclinai davantage et bientôt tout espoir de guérison eût été jugé inutile. Mon médecin même me considérait comme perdu. — C'est à ce moment là que votre brochure du remède Natura me tomba sous les yeux et, sans espoir aucun, j'essayai encore votre remède. A mon grand étonnement, les succès furent rapides et déjà après l'emploi de la première des quatre bouteilles, je pouvais quitter le lit. Je fis venir d'autres flacons et bientôt mes forces réapparurent peu à peu. Après avoir fait usage de 16 bouteilles, j'étais complètement rétabli et je pouvais reprendre mon travail; ma guérison, je la devais donc entièrement au remède Natura. — Je le recommande donc chaleureusement à tous les poitrinaires. Je suis également disposé à confirmer verbalement mon succès.

Zurich, le 27 décembre 1912.

Contre la toux
catarrhe et la
tuberculose.



(sig.) Alb. Städeli, Eilgutarbeiter, Kochgasse 14.

Tous les certificats originaux sont déposés chez le soussigné et à la disposition du public.

Le flacon est en vente, chez le soussigné, au prix de fr. 3.—; les quatre bouteilles fr. 10.—. On peut se procurer également les Tablettes Natura contre la toux et catarrhes dans les pharmacies et, sinon, s'adresser directement à

Hans Hodel à Sissach (Bâle Campagne).

144

CHAUDIERES LOLLAR POUR CHAUFFAGE CENTRAL

Très haut rendement calorifique • Utilisation parfaite du combustible
En vente chez tous les installateurs

ETABLISSEMENTS MÉTALLURGIQUES BUDERUS WEIZLAR
DÉPARTEMENT LOLLAR

Représentation: Société Commerciale Buderus, Zurich.

Grands dépôts à Zurich et Genève.



Alb. Rigggenbach

Spalenring 158
Bâle

**Appareils d'éclairage
et ateliers pour tous les travaux
d'arts en métaux**



Première Fabrique Suisse de Linoléum

GIUBIASCO (Tessin) • Bureau: Zurich, Bleicherweg 50

Marque très appréciée

Marque très appréciée

Spécialités en

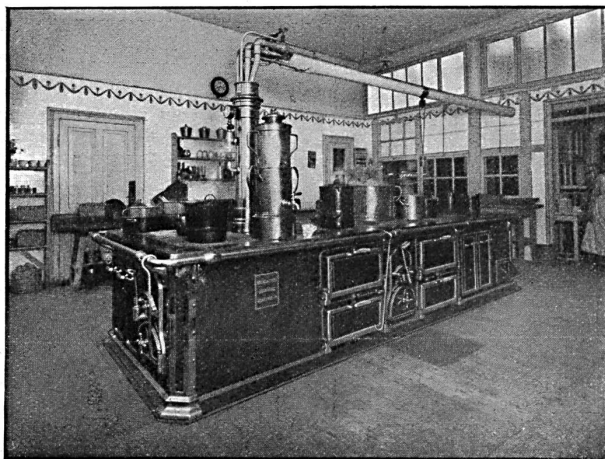
Linoléum Incrusté • Granité • Jaspé • Liège • Uni

„Grand Prix“ à l'Exposition Internationale de Turin 1911 (la plus haute récompense).
A Lausanne: Genoud & Co.

Wilhelm Kress, Wertheim s. m.

Fabrique de poêles, fonderie et émaillerie

Fondée en 1867



Fabrique spéciale pour installations de cuisines modernes, en tous genres et dimensions. 210

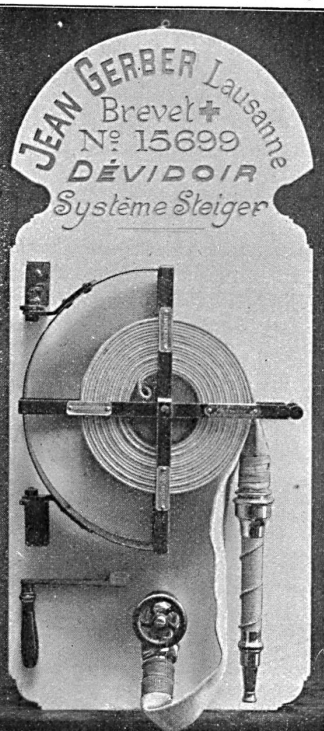
Poêles avec grilles à revolver et chauffage absorbant la fumée. (Voir illustration ci-dessus.)

Prospectus etc. gratis sur demande

JEAN GERBER

Fabrique de tuyaux en chanvre

LAUSANNE



**Postes
d'incendie**

pour
**Edifices
publics
Hôtels
Villas
Usines**

Système
le plus simple
et le plus rapide
pour combattre
le feu

= Bon marché =