

**Zeitschrift:** L'Architecture suisse : revue bi-mensuelle d'architecture, d'art, d'art appliqué et de construction  
**Herausgeber:** Fédération des architectes suisses  
**Band:** 3 (1914)  
**Heft:** 6

## **Werbung**

### **Nutzungsbedingungen**

Die ETH-Bibliothek ist die Anbieterin der digitalisierten Zeitschriften auf E-Periodica. Sie besitzt keine Urheberrechte an den Zeitschriften und ist nicht verantwortlich für deren Inhalte. Die Rechte liegen in der Regel bei den Herausgebern beziehungsweise den externen Rechteinhabern. Das Veröffentlichen von Bildern in Print- und Online-Publikationen sowie auf Social Media-Kanälen oder Webseiten ist nur mit vorheriger Genehmigung der Rechteinhaber erlaubt. [Mehr erfahren](#)

### **Conditions d'utilisation**

L'ETH Library est le fournisseur des revues numérisées. Elle ne détient aucun droit d'auteur sur les revues et n'est pas responsable de leur contenu. En règle générale, les droits sont détenus par les éditeurs ou les détenteurs de droits externes. La reproduction d'images dans des publications imprimées ou en ligne ainsi que sur des canaux de médias sociaux ou des sites web n'est autorisée qu'avec l'accord préalable des détenteurs des droits. [En savoir plus](#)

### **Terms of use**

The ETH Library is the provider of the digitised journals. It does not own any copyrights to the journals and is not responsible for their content. The rights usually lie with the publishers or the external rights holders. Publishing images in print and online publications, as well as on social media channels or websites, is only permitted with the prior consent of the rights holders. [Find out more](#)

**Download PDF:** 09.01.2026

**ETH-Bibliothek Zürich, E-Periodica, <https://www.e-periodica.ch>**



## SA. FABRIQUES DE MEUBLES HORGEN-GLARIS

A HORGEN



Seule fabrique suisse de meubles en bois courbé  
(chaises viennoises) et de meubles découpés à la scie  
pour cafés, salles à manger, vestibules, restaurants,  
salles de concert, de théâtre et de cinématographes.

Fabrication élégante et soignée suivant dessin de  
l'architecte ou d'après les modèles de la maison.

12

Représentants partout.

Références de 1er ordre.

Echantillons et prospectus n° 620 p. gratis et franco  
A.-W. Andernach, Reuel-sur-Rhin, par Cologne

## Toitures idéales

par le „STRAPAZOID“  
aspect similaire au cuir et au caoutchouc

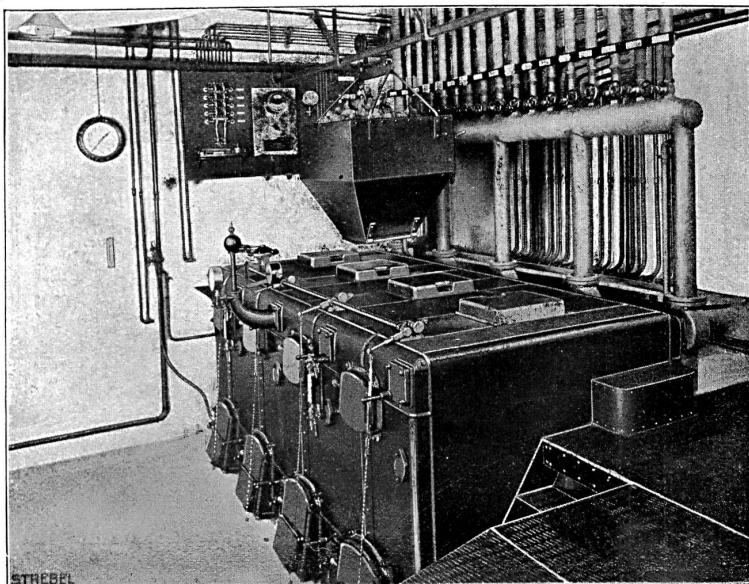
Demandez le prospectus n° 620 a  
A.-W. Andernach, Reuel-sur-Rhin, par Cologne

## Isolateurs contre l'humidité

Employez les plaques imperméables  
„KOSMOS“ à circulation d'air

# Chaudière Catena

Chaudière Catena de 74 m<sup>2</sup> surface de chauffe pour  
la maison „A l'Innovation“, Lausanne



à eau chaude et  
à vapeur  
à basse pression  
jusqu'à 300 m<sup>2</sup>  
et plus

**Strebelwerk**  
**Zurich I**

40

## Ane Mre CANSON & MONTGOLFIER, ANNONAY (Ardèche)

Carnet dessin à feuilles mobiles pour architectes et  
conducteurs de travaux;  
Papiers à dessin pour architectes;

148

Papiers spéciaux pour machine à écrire; Buvards;  
Papiers pour aquarelle.

Sur demande envoi d'échantillons et tarifs

## NOUVELLES DE L'ÉTRANGER.

**Budapest.** *L'Architecture française en Hongrie.* L'architecte hongrois bien connu, M. Zoltan Balint, chevalier de la Légion d'honneur, a fait à Budapest, à l'Association des ingénieurs et architectes hongrois, une conférence très remarquée sur l'architecture de la Renaissance en France et sur les châteaux de la vallée de la Loire. Cette conférence était comme la première manifestation d'un mouvement très intéressant qui se dessine à Budapest pour libérer l'architecture hongroise des fâcheuses influences germaniques qu'elle subit et pour la ramener aux sources saines et vivifiantes de la Renaissance française.

**Haïti.** *Un palais présidentiel pour la République d'Haïti. Succès français.* M. Morize, architecte français, diplômé par le gouvernement, a obtenu le premier prix au concours ouvert, par la République d'Haïti, pour la construction d'un palais présidentiel.

**Lyon.** *Concours pour érection d'un monument Thimonnier.* Un concours est ouvert entre les artistes sculpteurs et architectes français pour l'érection d'un monument à Barthélemy Thimonnier, sur le terre-plein sud de la place de l'Abondance, à Lyon. Les projets devront être adressés au secrétaire du Comité du monument Thimonnier, 17, place Bellecour, à Lyon, avant le 1<sup>er</sup> juin. L'auteur du projet classé premier sera chargé de l'exécution du monument.

## PARQUETERIE D'AIGLE (Fondée en 1855)

MILAN 1906 Diplôme d'honneur avec  
Médaille d'or  
MÉDAILLES D'OR:  
— Yverdon 1894 :: Genève 1896 :: Vevey 1901 —

Représentée: à Lausanne par M. J. MERLE, Maupas, 13,  
à Montreux par M. Alb. CHENEVAL, Rue du Théâtre,  
à Genève par M. Claude MERLE, rue des Sources, 9. 111

## Ascenseurs Stigler

et Montecharges

E. GAILLARD, ing.  
LAUSANNE

178

Tél. 130



## A. Paris & L. Berthod

: Ingénieurs :  
LAUSANNE

172

Béton armé F. Brazzola

Fabrique suisse de meubles  
de bureaux

## Ruchser, Aubry & C<sup>ie</sup>

Bremgarten (Argovie)

Fondée en 1902

Téléphone n° 60



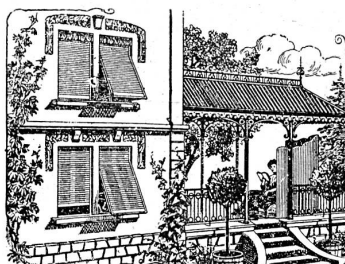
Établissement spécial  
le mieux installé de la Suisse

155

**Paris. Association internationale des Architectes Esperantistes.** Ce groupement, nouvellement fondé, a pour but de réunir tous les architectes, ingénieurs et autres spécialistes de la construction qui désirent faire usage de la langue auxiliaire Esperanto dans leurs relations internationales. Souvent nos collègues ont à se procurer, à l'étranger, des documents sur telle ou telle construction, sur un style déterminé, sur différents matériaux; il leur faut se tenir au courant des concours internationaux qui chaque jour deviennent plus nombreux, se renseigner sur les expositions artistiques des différents pays, étudier parfois les conditions de travail, la législation, les coutumes de villes lointaines où ils peuvent être appelés à construire. Et souvent ils n'ont pour correspondre que leur langue maternelle, ignorée, généralement, de leurs correspondants. Aussi les rapports entre architectes et ingénieurs de pays différents augmentant de plus en plus

et la diffusion de l'Esperanto se généralisant de jour en jour, il est à prévoir qu'avant peu cette langue se sera imposée comme intermédiaire nécessaire et suffisant pour toutes ces relations internationales. M. Howard (Angleterre), initiateur du principe des Cités-Jardins et esperantiste de la première heure, a accepté la présidence d'honneur de la nouvelle Association qui a ainsi constitué son bureau: *président*: M. D. A. Agache, arch. S. A. D. G., 11, rue Eugène-Flachat, Paris; *vice-président*: M. Vermaas, arch., Nieuwe Binnenweg, 340, Rotterdam (Hollande); *secrétaire général*: M. M. Générmont, arch. E. D. B. A., Moulins (Allier).

L'Association qui tiendra son premier congrès en août prochain à Paris compte parmi ses membres des Russes, des Anglais, des Allemands, des Français, des Espagnols, des Belges, des Hollandais, des Américains, des Autrichiens et des Hongrois.



**Carl Hartmann**

EN BIENNE  
Fabrique de volets  
à rouleau

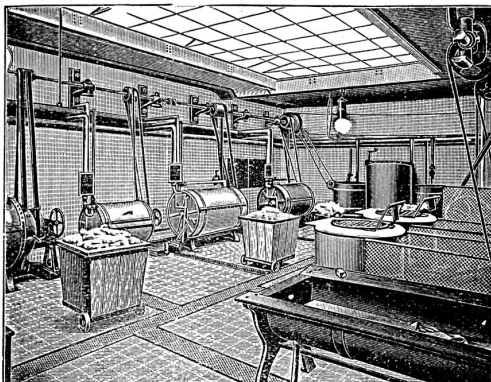
Volets à rouleau en tôle  
d'acier ondulée; volets  
en bois à rouleau persi-  
ennes en bois; grilles  
roulantes; grilles  
à ciseaux.

**Nouveau! Nouveau!**  
Lampe pour l'éclairage de bâtisses à  
brûleur inextinctif (d'environ 300 bougies).  
Brevet suisse :: D. R. P.

**BERNHARD MARGRETH**  
LOCARNO :: ZÜRICH :: RHEINFELDEN  
**Nouveau! Nouveau!**

**Reproduction de  
plans et dessins**

**C. Michaud, Zurich VI**  
92 Weinbergstrasse 92  
Procédé à sec Dorel frères, Paris.



**FABRIQUE DE MACHINES POUR BLANCHISSERIES**  
**Rumsch & Hammer à Forst-Lusace (Allemagne)**

fournit depuis des dizaines d'années comme seule spécialité

**Installations de Blanchisseries**  
pour hôtels, maisons de santé, hôpitaux, maisons bourgeoises etc.

Installations complètes avec ou sans chaudière peuvent être placées  
aussi dans tous les étages.

**Construction la plus perfectionnée.**

**Références:** Elite-Hotel, Zürich — Kurhotel Esplanade, A.-G., Locarno — Grand Hôtel  
Cecil, Lausanne — Hôtel de la Fleur, La Chaux-de-Fonds — Hotel Kronen-  
hof, Pontresina — Mädchen-Asyl, St. Gallen — Städtisches Krankenhaus, Innsbruck —  
Herberge zur Heimat, Basel — Heil- und Pflegeanstalt, Stetten i. R. Wtbg. — Spital-  
anstalten, Überlingen am Bodensee — Städt. Krankenhaus, Villingen, Baden etc. 170

Représentant: **PHILIPP KLUG, Zurich, Weinbergstrasse No 91**

„Mat-à-l'eau“

**Matalo**

Peinture sanitaire pour façades  
et intérieurs employée à l'eau  
absolument lavable  
Sa teinte peut être modifiée en  
ajoutant à la pâte non délayée



jusqu'à 10% d'une autre couleur  
broyée à l'huile ou à l'eau.  
Un kilo délayé avec 25% d'eau  
froide ou chaude, couvre environ  
12 mètres carrés.

**Standard**  
Usine de Vernis et Couleurs  
Altstetten - Zürich.



**Toulouse. Monument à Falguière.** La ville de Toulouse veut honorer la mémoire d'un de ses plus glorieux enfants, le regretté maître sculpteur Falguière, en élevant un monument dans le jardin même de son ancienne Ecole des beaux-arts, devenue aujourd'hui musée, où cet artiste fit ses premières études. Un comité vient de se constituer dans ce but, ayant à sa tête MM. Jean-Paul Laurens et Marqueste, membres de l'Institut, tous deux Toulousains aussi, et anciens amis personnels de Falguière.

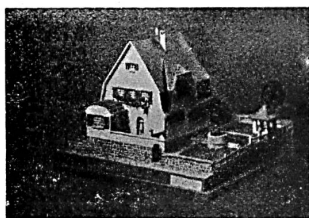
**Venise. Concours international.** Un concours international vient d'être ouvert pour un projet de construction de villas appelées à servir d'habitation riche, sur une zone de terrain appartenant à la Compagnie des Grands-Hôtels, donnant sur la plage du Lido, à Venise. Primes de 12000, 8000 et 5000 francs. Les projets devront parvenir à la Direction de la Compagnie avant le 30 juin 1914, à midi.

\* \* \*

Les  
Crayons  
et  
Gommes

**Koh-i-noor** de A. C. Thurn

répondent le mieux aux exigences du dessin exact



### Modèles en carton

de constructions au-dessus et au-dessous du sol, reliefs en matière spéciale, constructions en bois

**H. LANGMACK**

ATELIER POUR MODÈLES EN CARTON  
Forchstrasse 290, Zurich

Références de premier ordre d'autorités  
36 et de particuliers

Ne s'oxyde pas  
Ne brûle pas  
Est très durable

Se place sur les cheminées vieilles ou neuves, avec ou sans paratonnerre



Ecarte les incommodités de la fumée 171

Livrable en trois grandeurs

Breveté :-: Patente Fédérale n° 56300

**„DOMINATOR“**  
der drehbare  
**Schornstein-Aufsatz**

aus Ton

Anfragen zur Vorführung an  
**ALB. MINOLETTI** KRIENS LUZERN



Charpentiers, menuisiers, ébénistes et monteurs de fourneaux

demandez le prix-courant pour balustrades et pieds tournés de

**R. Rohr**  
Tournerie mécan.  
Lenzbourg

Les annonces dans notre journal ont un succès certain

**BLANC FIXE**  
„Cellarius“

Le Blanc le plus idéal pour intérieurs.  
A préparer seulement à l'eau chaude. Spécialement p. Plafonds en plâtre et crépis, aussi p. renouveau de vieux enduits.

**MARTIN KELLER**  
Zürich I. Neuseidenhof.



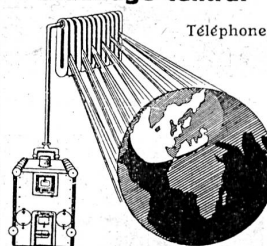
Reconnue la meilleure peinture laquée ou mate  
toute prête à l'usage.

202 Représentant général pour la Suisse:

**C. HÄSSIG, ANGENSTEIN** près Bâle.

**E. PRÉBANDIER & FILS**  
Chauffage central

Téléphone



Cuisine, Bains  
Devis et Projets gratuits 146  
Neuchâtel, Lausanne, Genève

**COFFRES-FORTS**

Chambres fortes, sûres en cas de tremblement de terre. Cases de location. Portes blindées. Cassettes à mur. 140

**B. Schneider-Zurich.**  
+ „UNION“ Fabrique de coffres-forts.



Maison spéciale de toitures plates en tous genres

## O. Lehmann-Huber □ Zurich

Représentant pour Bâle, la France et l'Alsace  
**A. Brühl-Altermatt, Bâle**

Représentant pour Berne et la Suisse romande:  
**W. Lehmann, architecte, Berne**

Plus de 800 000 m<sup>2</sup> de travaux exécutés pour les autorités, administrations et particuliers.  
Prospectus et devis gratuits.

Echantillons à disposition.

189

### Atelier de sculpture et décoration

•• Pierre •• Bois •• Plâtre •• Ciment ••

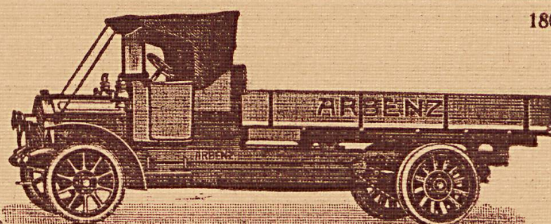
## Morhardt & Cie

Marbres artificiels et simili pierres

Genève      Clarens      Lausanne  
Téléphone 6763    Téléphone 362    Téléphone 2543

••• Devis ••• Dessins et maquettes sur demande •••

158

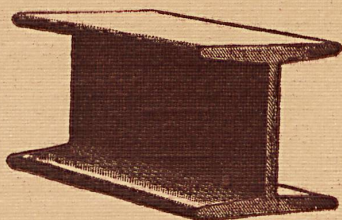


180

**ARBENZ A.-G.**  
**ZURICH-ALBISRIEDEN ::**

### Max Schmidt & Cie, Lausanne

**Fers  
I B**



**Profil  
spéciaux**

168

de Differdingen  
**LARGE PLAT, L, ZORÉS, CORNIÈRES**

## Batons blindés

tordus et durcis, de qualité absolue  
solument éprouvée, fabriqués par

### Berne Wiedemar Berne

Fabrique spéciale de coffres-forts  
Bureaux et magasins: Rue d'Arberg, 42

===== Maison fondée en 1862 =====

## Th. Bertschinger fils

Entreprise générale de Construction  
**Zurich :: Lenzbourg**

Subdivision: Carrières de pierres de taille  
„Steinhof“, Othmarsingen, Argovie

Grès façonné (Molasse de marine) résiste aux fortes  
pressions et variations de température :: Grande  
capacité :: Exploitation mécanique

102

Référence: Giebelassade „Peterhof“, Paradeplatz, Zurich

## LINOLEUMS

**Maison Denys & Rutschi**

6 Cours de Rive **GENÈVE** Cours de Rive 6

**Installations d'Hôtels, Villas,  
:: Bâtiments publics etc. ::**

**Personnel spécialement**  
**: formé pour la pose :**

122

**Devis sur demande :: Téléphone n° 51**



# O. & E. KÄSTLI

□ BUREAU TECHNIQUE □

□□□ BERNE □□□

50 RUE DU MARCHÉ 50

□□□ TÉLÉPHONE 3824 □□□

# ENTREPRISE □ BÉTON ARMÉ □ CONSTRUCTIONS □ DE TOUS GENRES □

Projets — Calculs — Exécutions

Direction de travaux

Expertises — Planchers creux isolants

de différents systèmes

136

## Conté à Paris, inventeur des crayons

Fondée en 1794

Demandez dans toutes les bonnes maisons de papeterie les crayons Graphite supérieur Alaska de Conté, les meilleurs pour Architectes, en 15 graduations, fr. —.35 la pièce, fr. 4. — la douzaine.

Ses crayons de couleurs en 60 nuances différentes.

Ses portemines Graphite supérieur Alaska, 15 degrés.

Les gommes Bichette Conté pour le crayon sont particulièrement recommandées. Se font en 7 tailles, blanches, roses, jaspées, vertes, de fr. —.15 à fr. 1.50 la pièce.

150

Spécialité de crayons à DESSIN ONCTUEUX CONTÉ en pierre noire mate de BBB à HH. — 6 graduations. Cèdre vernis fr. —.25, cèdre non vernis fr. —.20 la pièce.

## Schmidt & Schmidweber

Marbres et Granits

Usines hydrauliques à Dietikon

Bureaux à Zurich

**Spécialités:** Revêtements de façades en marbre et granit poli :: Travaux de décoration à l'intérieur, comme: vestibules, cabines à bain, toilettes, fontaines, cheminées, escaliers.

Monuments funèbres.

100

Télégrammes: Marmorschmid :: Téléphone N° 653

## Matériaux de Construction

# A. DUMONTAY

Successeur de A. Chevalley

Genève 2, Place de la Synagogue Genève

Entreprise et fourniture de carrelages et revêtements en tous genres. — Mosaïque romaine et vénitienne

PAVAGES

Concessionnaire pour Genève et les zones des produits

# Fama

Sols et revêtements artificiels sans joints

Incombustibles

à base d'Amiante

Sols en liège aggloméré Sublinol

Sous-sols pour linoléums.

Références et devis sur demande.

190

## Plaques de liège imprégné Emika

Coefficient de conductibilité

0,040 à 0° Celsius.

Poids spécifique 0,193.

**Emika** est le matériel isolant le plus efficace de tous les produits fabriqués de liège cru naturel pour caves, glaciers, chambres frigorifiques etc.

## Plaques de liège Original

sont employées pour l'isolation de parois, de plafonds, de planchers et de toits contre le froid et le son.

107

Nous exécutons des isolations par nos monteurs spécialistes.

Nous cherchons des vendeurs et des représentants pour toutes les places importantes.

**Mannheimer Isolierwerke  
und Korksteinfabrik G.m.b.H.**  
Mannheim - Rheinau (Allemagne)