

Zeitschrift: L'Architecture suisse : revue bi-mensuelle d'architecture, d'art, d'art appliqué et de construction
Herausgeber: Fédération des architectes suisses
Band: 3 (1914)
Heft: 5

Inhaltsverzeichnis

Nutzungsbedingungen

Die ETH-Bibliothek ist die Anbieterin der digitalisierten Zeitschriften auf E-Periodica. Sie besitzt keine Urheberrechte an den Zeitschriften und ist nicht verantwortlich für deren Inhalte. Die Rechte liegen in der Regel bei den Herausgebern beziehungsweise den externen Rechteinhabern. Das Veröffentlichen von Bildern in Print- und Online-Publikationen sowie auf Social Media-Kanälen oder Webseiten ist nur mit vorheriger Genehmigung der Rechteinhaber erlaubt. [Mehr erfahren](#)

Conditions d'utilisation

L'ETH Library est le fournisseur des revues numérisées. Elle ne détient aucun droit d'auteur sur les revues et n'est pas responsable de leur contenu. En règle générale, les droits sont détenus par les éditeurs ou les détenteurs de droits externes. La reproduction d'images dans des publications imprimées ou en ligne ainsi que sur des canaux de médias sociaux ou des sites web n'est autorisée qu'avec l'accord préalable des détenteurs des droits. [En savoir plus](#)

Terms of use

The ETH Library is the provider of the digitised journals. It does not own any copyrights to the journals and is not responsible for their content. The rights usually lie with the publishers or the external rights holders. Publishing images in print and online publications, as well as on social media channels or websites, is only permitted with the prior consent of the rights holders. [Find out more](#)

Download PDF: 26.01.2026

ETH-Bibliothek Zürich, E-Periodica, <https://www.e-periodica.ch>

SOMMAIRE DU N° 5 1914.

Nos architectes suisses à l'étranger :

L'architecte zurichois Otto Zol-
linger 89
Chronique Suisse 103

Annonces

Sommaire I
Bureau de placement III
Renseignements techniques . VII, VIII

Illustrations

Les travaux d'Otto Zollinger, ar-
chitecte à Zurich:
Le château de Hülchrath, près de
Düsseldorf 89, 97-102
Projet de maison d'habitation à
la Goldauerstrasse à Zurich . 90
Projet de maison d'habitation à
la Scheideggstrasse à Zurich . 91
Maison d'habitation du Prof. Dr
Wreschner à Zurich, Goldauer-
strasse 92/93

Maison d'habitation de Monsieur
Diebold à Zurich, Goldauerstr. 93
Transformation de la maison de
M. Mörsdorff-Scherrer à Zurich,
Freiestrasse 94/96
Maison d'habitation de M. Wydler-
Esslinger à Kilchdorf 96
Projet de concours pour la cons-
truction des terrains de Waid
à Zurich 103
Dessins à la sanguine d'Adolphe
Tièche, Berne 104

S.A. Arsag
Fabrique d'Ascenseurs
de Seebach
Seebach-Zürich

Arsag Lifts

Représentant : E. BERNHEIM-VOEGELI, 185

Ascenseurs
et monte charges
de tous les
systèmes

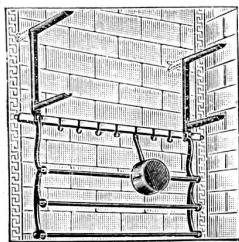
Bureau technique, BERNE

Manufre de Cuivrerie pr Bâtiments et Appartements

P. Moreau Ing^r-Const^r A. & M.

9, rue Chabanais, PARIS — Téléph. 250-04

TRINGLES D'ESCALIERS
TRINGLES DE CUISINES
ARTICLES DE VESTIAIRES
PLAQUES DE PROPRIÉTÉ, etc.



NOUVEAU DISPOSITIF
breveté S. G. D. G.
permettant de supporter par un seul scellement
les TABLETTES et les CASSEROLES



PORTE-CHAPEAUX TABLETTE
avec PORTE-MANTEAUX MOBILES
Catalogue et Devis sur demande

 Exposition Universelle, Paris 1899 et 1900
Médailles d'argent

CARRELAGES EN GRES DUR FIN

de la

CÉRAMIQUE NATIONALE
WELKENRAEDT (Belgique)

181

DESSINS DE STYLE
pour

VESTIBULES, PALIERS
EGLISES, JARDINS
D'HIVER, HALLS, etc.
(plus de 100 dessins)

MOSAÏQUE FRANÇAISE

en

GRES DUR FIN
(TOUS DESSINS SUR DEMANDE)

ALBUMS ET DEVIS FRANCO
par

A. ECOFFEY
CARRELAGES et REVÊTEMENTS
LAUSANNE :: GENÈVE

CORRESPONDANCE A ADRESSER
A. ECOFFEY, 2, RUE DES JUMELLES, LAUSANNE

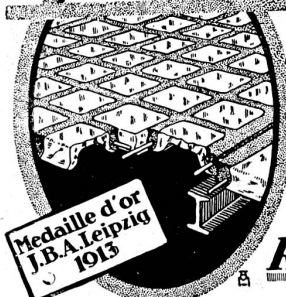
Béton armé translucide

SYSTÈME KEPPLER BREVETÉ
Nouveau système de
plafonds translucides
en béton armé et dalles
de verre

Grande résistance à la surcharge. — Très grande
facilité d'entretien et de nettoyage. — Suppres-
sion de toute peinture ou enduit protecteur. —
le plus grand effet de lumière.

Représentant:

Rob. Looser, Zurich 4
Badenerstr. 41



Médaille d'or
J.B.A. Leipzig
1913

PARQUETERIE TOUR-DE-TRÊME (GRUYÈRE) Fondée en 1846

Parquets simples et de luxe. Grandes provisions de bois; séchage perfectionné. Travail soigné et garanti.

Représentants: Jules Chappuis, parqueteur, 55, Chemin Vert, Genève.

Frédéric Regamey, parqueteur, Clos Noirmont, Avenue d'Echallens, Lausanne.

J. Dula, parqueteur, Stalden à Fribourg.

Eug. Maléus, menuiserie, 12a, rue 1^{er} mars à la Chaux-de-Fonds.

145

C. Rauch Successeur de Otto Becker **Zürich 1**
 Predigerplatz 2-8

Demandez aux appareilleurs les articles de
 la fabrique spéciale d'installations de bains
 et de buanderies avec chauffage par le gaz,
 le charbon ou le bois

138

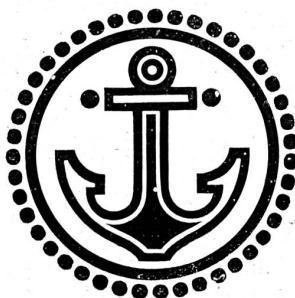
Maison fondée en 1882 Catalogue gratuit à disposition

Linoléum Marque «Ancre»

Usines de Delmenhorst

» » Fabrication renommée « «

Linoléum Incrusté,
 Jaspé, Granité,
 Uni, Tapis Liège,
 Liège-Jaspé



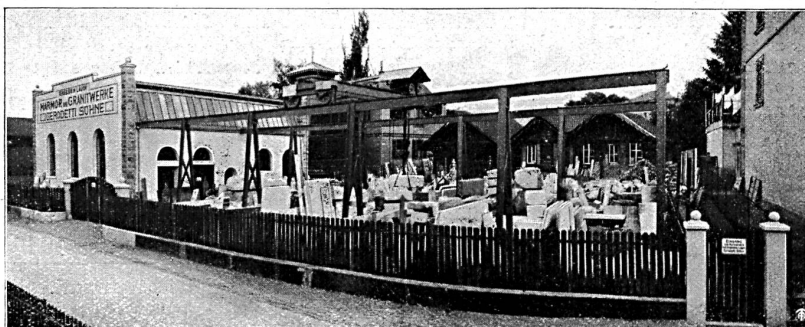
Qualités reconnues
 supérieures et
 Dessins artistiques

Dépositaires:

Genève: Fiala & Cie, Rue du Rhône
 E. Ganter, Rue des Allemands
 Lausanne: Giroud & Barbey, Rue de
 Bourg

Neuchâtel: Spichiger & Cie
 Chaux-de-Fonds: Bloch Fils & Cie, au
 Progrès

110



Marbrerie
Gerodetti fils
Aarau

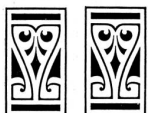
127

Etablissement installé
 avec les machines les plus
 perfectionnées
 Exécution de tous travaux
 en marbre

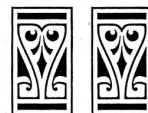
Téléphone 2.66

Prix modérés

Références de 1^{er} ordre : Echantillons à disposition :



BUREAU DE PLACEMENT DE L'ARCHITECTURE SUISSE



	N°	Désignation de l'emploi	Localité	Date d'entrée
Demandes d'emploi:	50	Technicien ou conducteur de travaux	Suisse	de suite
	51	Architecte	Suisse	1 ^{er} avril
	52	Technicien	Suisse	de suite
	53	Technicien	Suisse	selon conven.
	54	Technicien ou conducteur de travaux	Suisse	de suite
	55	Technicien	Suisse	de suite
	56	Conducteur de travaux ou dessinateur	Suisse française	1 ^{er} avril

Les POITRINAIRES

obtiennent la guérison la plus complète en employant le Remède Natura de Hans Hodel à Sissach. Celui-ci a fait ses preuves depuis longtemps et a guéri radicalement des milliers de personnes. 1798 lettres de remerciements et d'approbation me sont parvenues dans le courant de l'année dernière, justifiant ainsi l'efficacité de ce remède.

Lisez plutôt l'attestation suivante:

(Traduction)

„Au mois de décembre 1910, je tombais malade d'un violent catarrhe pulmonaire; ma situation s'aggravait de jour en jour de sorte que je dus bientôt, suivant l'ordre du médecin, me rendre dans un sanatorium. Malheureusement, la guérison désirée n'eut pas de grands succès et peu après une pleurésie s'empara de moi. Je me vis donc dans l'obligation de retourner à la maison pour me soigner. — Au bout de deux mois survint une seconde pleurésie avec laquelle mon état empira. Après un certain temps, je fus cependant mieux, si bien même que je crus pouvoir reprendre mon travail. Malheureusement ce fut de courte durée et bientôt la fièvre me reprit; il s'en suivit une troisième pleurésie. Ma situation s'aggrava à tel point que chaque jour je déclinai davantage et bientôt tout espoir de guérison était jugé inutile. Mon médecin même me considérait comme perdu. — C'est à ce moment là que votre brochure du remède Natura me tomba sous les yeux et, sans espoir aucun, j'essayai encore votre remède. A mon grand étonnement, les succès furent rapides et déjà après l'emploi de la première des quatre bouteilles, je pouvais quitter le lit. Je fis venir d'autres flacons et bientôt mes forces réapparurent peu à peu. Après avoir fait usage de 16 bouteilles, j'étais complètement rétabli et je pouvais reprendre mon travail; ma guérison, je la devais donc entièrement au remède Natura. — Je le recommande donc chaleureusement à tous les poitrinaires. Je suis également disposé à confirmer verbalement mon succès.

Zurich, le 27 décembre 1912.

(sig.) Alb. Städeli, Eilgutarbeiter, Kochgasse 14.

Tous les certificats originaux sont déposés chez le soussigné et à la disposition du public.

Le flacon est en vente, chez le soussigné, au prix de fr. 3.—; les quatre bouteilles fr. 10.—. On peut se procurer également les Tablettes Natura contre la toux et catarrhes dans les pharmacies et, sinon, s'adresser directement à

Hans Hodel à Sissach (Bâle Campagne).



CHAUDIERES LOLLAR

POUR CHAUFFAGE CENTRAL

Très haut rendement calorifique • Utilisation parfaite du combustible

En vente chez tous les installateurs

ETABLISSEMENTS MÉTALLURGIQUES BUDERUS WEIZLAR

DÉPARTEMENT LOLLAR

Représentation: Société Commerciale Buderus, Zurich. 87

Grands dépôts à Zurich et Genève.

Les Plaques de Liège, 'Expansit'

brevets suisses N^{os} 42362 et 43515

sont le matériel isolant de construction le plus efficace, le plus durable, le plus léger

EXPANSIT est du liège amélioré par un traitement physico-chimique breveté.

EXPANSIT exclut toute possibilité de pourriture par ses procédés de fabrication.

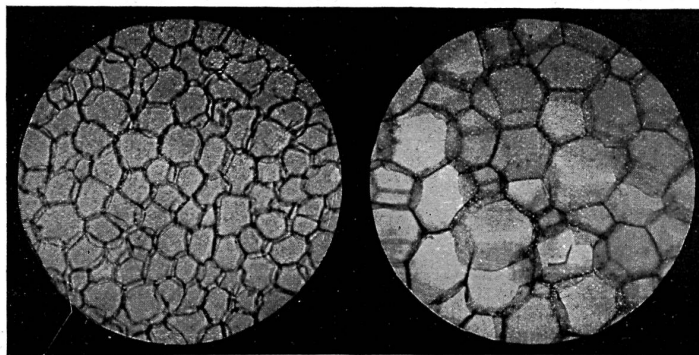
EXPANSIT isole contre le froid, la chaleur, le son, l'humidité.

EXPANSIT produit des effets isolants exceptionnellement avantageux.

177

Coupe transversale des cellules de liège à égal agrandissement microscopique

Liège cru ➡



➡ Liège Expansit

démontrant les proportions d'air emprisonné

Le coefficient de conductibilité officiellement constaté et garanti par nous :

$$K = \frac{\text{cal.}}{\text{h. m. } ^\circ \text{C.}} = 0,038 \text{ à } 0 ^\circ \text{Celsius}$$

n'est atteint par aucun autre isolant fabriqué avec du liège cru.

SPÉCIALITÉS :

Plaques d'Expansit imprégnées résistant à l'eau pour l'isolation contre la perte de froid pour Chambres froides, Installations frigorifiques, Glacières, Caves à vin et à bière, Caves de garde, etc.

Exécution d'isolations en tous genres par nos ouvriers spécialistes

WANNER & C^{IE} S.A., HORGEN