

Zeitschrift: L'Architecture suisse : revue bi-mensuelle d'architecture, d'art, d'art appliqué et de construction
Herausgeber: Fédération des architectes suisses
Band: 3 (1914)
Heft: 4

Inhaltsverzeichnis

Nutzungsbedingungen

Die ETH-Bibliothek ist die Anbieterin der digitalisierten Zeitschriften auf E-Periodica. Sie besitzt keine Urheberrechte an den Zeitschriften und ist nicht verantwortlich für deren Inhalte. Die Rechte liegen in der Regel bei den Herausgebern beziehungsweise den externen Rechteinhabern. Das Veröffentlichen von Bildern in Print- und Online-Publikationen sowie auf Social Media-Kanälen oder Webseiten ist nur mit vorheriger Genehmigung der Rechteinhaber erlaubt. [Mehr erfahren](#)

Conditions d'utilisation

L'ETH Library est le fournisseur des revues numérisées. Elle ne détient aucun droit d'auteur sur les revues et n'est pas responsable de leur contenu. En règle générale, les droits sont détenus par les éditeurs ou les détenteurs de droits externes. La reproduction d'images dans des publications imprimées ou en ligne ainsi que sur des canaux de médias sociaux ou des sites web n'est autorisée qu'avec l'accord préalable des détenteurs des droits. [En savoir plus](#)

Terms of use

The ETH Library is the provider of the digitised journals. It does not own any copyrights to the journals and is not responsible for their content. The rights usually lie with the publishers or the external rights holders. Publishing images in print and online publications, as well as on social media channels or websites, is only permitted with the prior consent of the rights holders. [Find out more](#)

Download PDF: 21.02.2026

ETH-Bibliothek Zürich, E-Periodica, <https://www.e-periodica.ch>

SOMMAIRE DU N° 4 1914.

A propos des travaux des architectes Kündig et Oetiker à Zurich	73
Chronique Suisse	84
Concours	84

Annonces

Sommaire	I
Bureau de placement	III
Nouvelles de l'étranger	VI
Divers	VIII

Illustrations

La correction du « Petit lac » entre Lindau et la terre ferme. D'après le projet de Heimbach et Schneider à Hard près Bregenz, avec la collaboration des architectes Kündig et Oetiker à Zurich 73—76

Maison d'habitation avec écurie et grange à Bulach (Zurich). Architectes Kündig et Oetiker à Zurich et J. Pfister à Rorbas 77, 82

Hôtel à Bulach (Zurich), près des casernes, avec magasins d'articles pour militaires et bâtiments pour l'économie rurale. Architectes Kündig et Oetiker à Zurich et J. Pfister à Rorbas . . . 78, 79, 84

La maison d'habitation et de commerce de W. Oertli, maître-boulangier à Embrach (Zurich). Architectes Kündig et Oetiker, Zurich 80, 81, 83



Arsag Lifts



Représentant: E. BERNHEIM-VÖGELI,

185

Bureau technique, BERNE

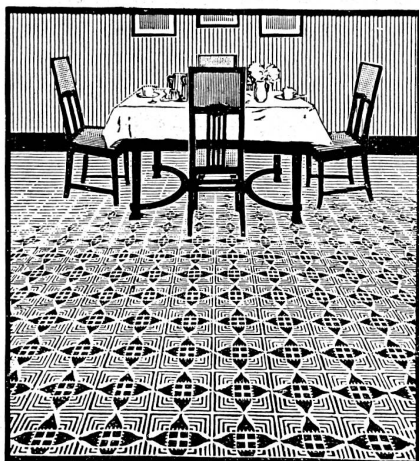
Société suisse d'ameublements & mobilier complet

(anc. Maisons HEER-CRAMER & F. WANNER réunies)

120

LAUSANNE: 6, Avenue du Théâtre :: MONTREUX: 11, Avenue des Alpes
Ébénisterie, tapisserie, décoration :: Meubles et menuiserie d'art fabriqués dans nos propres ateliers

USINES BREMOISES DE LINOLÉUM DELMENHORST MARQUE "LA CLEF"



FABRICATION SUPÉRIEURE
LINOLÉUM INCRUSTÉ, GRANITÉ
UNI, JASPÉ, MOIRÉ, LIÈGE
TENTURES MURALES: LINCRUSTA
MURALIN BREVETÉ



CONCESSIONNAIRES:
F. GENOUD & C^{IE}
BERNE LAUSANNE INTERLAKEN

DESSINS ARTISTIQUES



Ateliers pour travaux métalliques
d'arts industriels, Ateliers pour le
placage électr., Coloration de métaux

Spécialités:

:: Travaux ciselés artistiques ::
Emaillures sur cuivre, tombac et fer.
Nous nous recommandons spéciale-
ment pour l'exécution de travaux
destinés à l'exposition nationale de
1914, à Berne

Kügler & Salis · Zurich
Téléphone 8430 · Elisabethenstr. 22

153

Bureau Technique „Thermo“

E. NEUHAUS, Ingénieur

Le Cèdre, Chemin Vinet (ou Chemin des Cèdres, Maupas)

Téléphone 24.78 — LAUSANNE — Téléphone 24.78

Entreprise Générale d'installations
de
Chauffages centraux de tous systèmes
Ventilations

Services d'eau chaude

Séchoirs, dépoussiérage par le vide etc.

SPÉCIALITÉS:

Obtention d'installations rationnelles et
économiques

Par: Elaboration d'avants-projets,
Programmes et cahiers de charges pour sou-
missions

Réalisation d'économies considérables

Par: Contrôle d'exploitation à l'abonnement d'instal-
lations. Exploitation et entretien d'installations
à forfait

Expertises

198

:: A. ECOFFEY ::

LAUSANNE :: GENÈVE



23

Revêtements d'une cage d'escalier en faïence mate artis-
tique de la Wessel's Wandplattenfabrik à Bonn
M. G. Epitoux, architecte, Lausanne
CARRELAGES ⇌ REVÊTEMENTS

Matériaux de Construction

A. DUMONTAY

Successeur de A. Chevalley

Genève 2, Place de la Synagogue Genève

Entreprise et fourniture de carrelages et
revêtements en tous genres. — Mosaïque
romaine et vénitienne

PAVAGES

Concessionnaire pour Genève et les zones
des produits

Fama

Sols et revêtements artificiels sans joints

Incombustibles

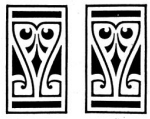
à base **d'Amiante**

Sols en liège aggloméré **Sublinol**

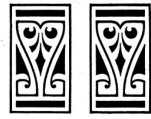
Sous-sols pour linoléums.

Références et devis sur demande.

190



BUREAU DE PLACEMENT DE L'ARCHITECTURE SUISSE



	N°	Désignation de l'emploi	Localité	Date d'entrée
Demandes d'emploi:	45	Techn. pour bureau d'architecte important	ville	selon conven.
	46	Technicien ou dessinateur	Zurich ou environs	de suite
	47	Technicien	Suisse	de suite
	48	Conducteur de travaux	Tessin	1 ^{er} mai
	49	Conducteur de travaux ou technicien	Suisse	de suite
	50	Technicien ou conducteur de travaux	Suisse	1 ^{er} avril
	51	Architecte	Suisse	de suite

Les POITRINAIRES

obtiennent la guérison la plus complète en employant le Remède Natura de Hans Hodel à Sissach. Celui-ci a fait ses preuves depuis longtemps et a guéri radicalement des milliers de personnes. 1798 lettres de remerciements et d'approbation me sont parvenues dans le courant de l'année dernière, justifiant ainsi l'efficacité de ce remède.

Lisez plutôt l'attestation suivante:

(Traduction)

„Au mois de décembre 1910, je tombais malade d'un violent catarrhe pulmonaire; ma situation s'aggravait de jour en jour de sorte que je dus bientôt, suivant l'ordre du médecin, me rendre dans un sanatorium. Malheureusement, la guérison désirée n'eut pas de grands succès et peu après une pleurésie s'empara de moi. Je me vis donc dans l'obligation de retourner à la maison pour me soigner. — Au bout de deux mois survint une seconde pleurésie avec laquelle mon état empira. Après un certain temps, je fus cependant mieux, si bien même que je crus pouvoir reprendre mon travail. Malheureusement ce fut de courte durée et bientôt la fièvre me reprit; il s'en suivit une troisième pleurésie. Ma situation s'aggrava à tel point que chaque jour je déclinai davantage et bientôt tout espoir de guérison était jugé inutile. Mon médecin même me considérait comme perdu. — C'est à ce moment là que votre brochure du remède Natura me tomba sous les yeux et, sans espoir aucun, j'essayai encore votre remède. A mon grand étonnement, les succès furent rapides et déjà après l'emploi de la première des quatre bouteilles, je pouvais quitter le lit. Je fis venir d'autres flacons et bientôt mes forces réapparurent peu à peu. Après avoir fait usage de 16 bouteilles, j'étais complètement rétabli et je pouvais reprendre mon travail; ma guérison, je la devais donc entièrement au remède Natura. — Je le recommande donc chaleureusement à tous les poitrinaires. Je suis également disposé à confirmer verbalement mon succès.

Zurich, le 27 décembre 1912.

(sig.) Alb. Städeli, Eilgutarbeiter, Kochgasse 14.

Tous les certificats originaux sont déposés chez le soussigné et à la disposition du public.

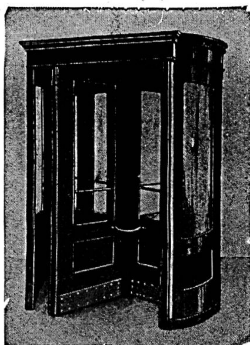
Le flacon est en vente, chez le soussigné, au prix de fr. 3.—; les quatre bouteilles fr. 10.—. On peut se procurer également les Tablettes Natura contre la toux et catarrhes dans les pharmacies et, sinon, s'adresser directement à

Hans Hodel à Sissach (Bâle Campagne).

144



Contre la toux
catarrhe et la
tuberculose.



PORTES TOURNANTES

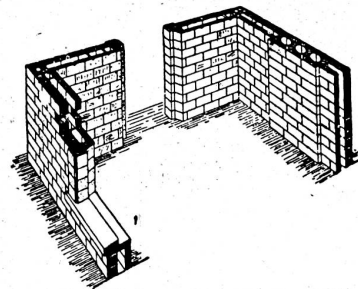
Fabrique spéciale

Grothkarst & Co

76 **Hambourg 6**

Carolinenstrasse 3

Téléphone: Groupe I, N° 4585



L'Humidité

est vaincue dans les maisons d'habitation industrielles ou agricoles construites en **murs armés à double paroi.**

Système **GAY** brevet suisse 33177.

Matériaux les meilleur marché, fabriqués à pied d'œuvre.

Nombreuses références ☐ Prix courants ☐ Devis gratuits

S'adresser au bureau technique GAY-COLIN à Lutry.

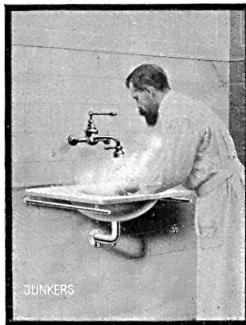
Téléphone 81.28

184

Téléphone 81.28

INSTALLATIONS SANITAIRES

Spécialité de Chambres à Bains
Cabinets de Toilette - W. C.
Lessiveries - Cuisines modernes
Grandes Salles d'Exposition



PLOMBERIE ANGLAISE

Travail soigné et garanti
Nombreuses références
Installations complètes d'Hôtels
Hôpitaux - Cliniques - Villas, etc.
Projets et Devis gratuits

197

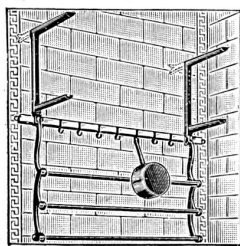
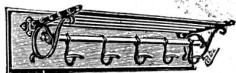
H. SCHOECHLIN, Ing., LA CHAUX-DE-FONDS - BERNE - LAUSANNE

Manuf^{re} de Cuivrerie p^r Bâtiments et Appartements

P. Moreau Ing^r-Const^r A. & M.

9, rue Chabanaï, PARIS — Téléph. 258-84

TRINGLES D'ESCALIERS
TRINGLES DE CUISINES
ARTICLES DE VESTIAIRES
PLAQUES DE PROPRETÉ, etc.



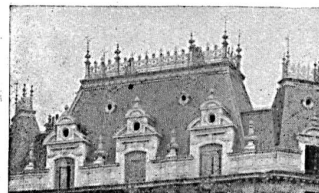
NOUVEAU DISPOSITIF
Breveté S. G. D. G.
permettant de supporter par un seul scellement
les TABLETTES et les CASSEROLES

PORTE-CHAPEAUX TABLETTE 184
avec **PORTE-MANTEAUX MOBILES**
Catalogue et Devis sur demande

Exposit. Univers. Paris 1899 et 1900
Médailles d'argent

Entreprise de ferblanterie et de couverture

Travaux
d'art et de
bâtiments
en zinc,
cuivre, tôle
et plomb



Lettres
pour
enseignes
Para-
tonnerres

72

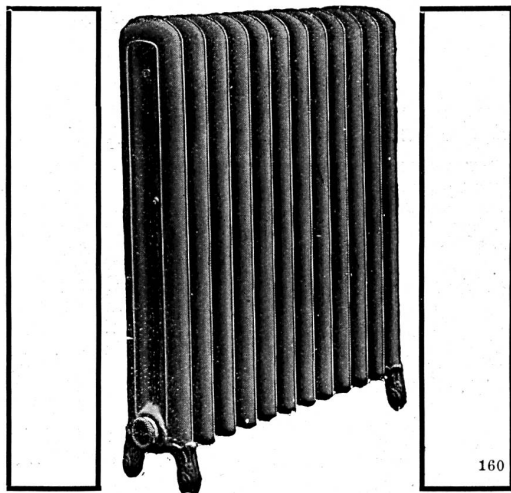
CHRISTIN FRÈRES LAUSANNE
:: Barre No 13 ::

1384 Téléphone :: Maison fondée en 1876 :: Téléphone 1384

« CALORIE »

S. A.

CHAUFFAGE ET VENTILATION

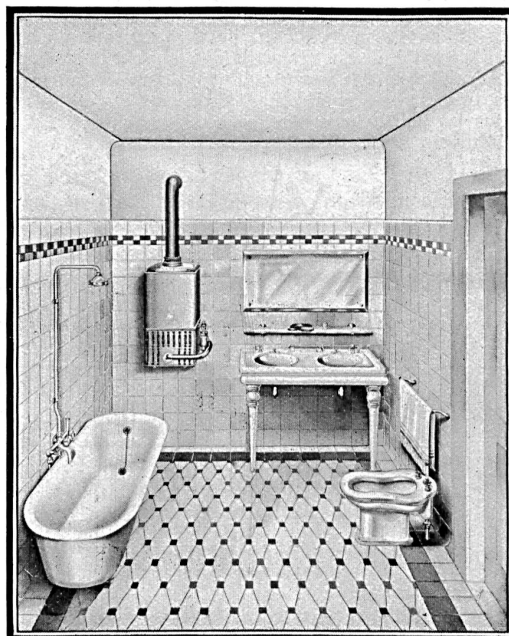


160

GENÈVE • LAUSANNE • LYON
■ NEUCHÂTEL • FRIBOURG ■

■ GÉTAZ & ROMANG ■

VEVEY ■■■ LAUSANNE ■■■ MONTREUX



**DALLAGES, REVÊTEMENTS et ARTICLES SANI-
TAIRES pour BAINS, TOILETTES, W. C., etc.**