

**Zeitschrift:** L'Architecture suisse : revue bi-mensuelle d'architecture, d'art, d'art appliqué et de construction  
**Herausgeber:** Fédération des architectes suisses  
**Band:** 3 (1914)  
**Heft:** 4

## **Titelseiten**

### **Nutzungsbedingungen**

Die ETH-Bibliothek ist die Anbieterin der digitalisierten Zeitschriften auf E-Periodica. Sie besitzt keine Urheberrechte an den Zeitschriften und ist nicht verantwortlich für deren Inhalte. Die Rechte liegen in der Regel bei den Herausgebern beziehungsweise den externen Rechteinhabern. Das Veröffentlichen von Bildern in Print- und Online-Publikationen sowie auf Social Media-Kanälen oder Webseiten ist nur mit vorheriger Genehmigung der Rechteinhaber erlaubt. [Mehr erfahren](#)

### **Conditions d'utilisation**

L'ETH Library est le fournisseur des revues numérisées. Elle ne détient aucun droit d'auteur sur les revues et n'est pas responsable de leur contenu. En règle générale, les droits sont détenus par les éditeurs ou les détenteurs de droits externes. La reproduction d'images dans des publications imprimées ou en ligne ainsi que sur des canaux de médias sociaux ou des sites web n'est autorisée qu'avec l'accord préalable des détenteurs des droits. [En savoir plus](#)

### **Terms of use**

The ETH Library is the provider of the digitised journals. It does not own any copyrights to the journals and is not responsible for their content. The rights usually lie with the publishers or the external rights holders. Publishing images in print and online publications, as well as on social media channels or websites, is only permitted with the prior consent of the rights holders. [Find out more](#)

**Download PDF:** 09.01.2026

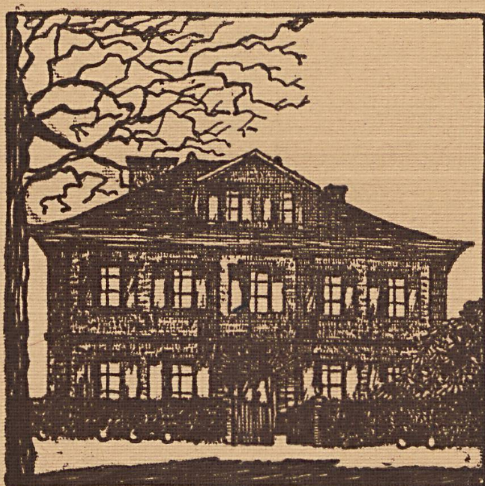
**ETH-Bibliothek Zürich, E-Periodica, <https://www.e-periodica.ch>**



Per A 4410

# L'ARCHITECTURE SVISSE

REVUE BI-MENSUELLE  
D'ARCHITECTURE, D'ART, D'ART  
APPLIQUÉ ET DE CONSTRUCTION



*Handwritten note:*  
Museum  
Crisse  
13. 11. 1913

No. 4 — 1914

LAUSANNE, 8, RUE DE BOURG





# Germania Linoleum-Werke A.-G. Bietigheim (Württemberg)

MARQUE PRÉFÉRÉE DES ARCHITECTES ET AUTORITÉS

**Linoléum incrusté :: Collection Artistique**

**SPÉCIALITÉS: Linoléum uni, granité, tapis liège et imprimé jusqu'à 3 mètres de largeur, évitant ainsi les nombreux raccords**

201

## GIPS-UNION S. A.

: Société de 24 fabriques suisses de plâtre réunies :

Siège Central: Zurich  
**USINE de BEX**

Plâtre blanc et à dégrossir.  
Felsenite, pour planchers sans joints et enduits.  
Plâtre à mouler, Plâtre d'albâtre.  
Gypse à semer, pour l'agriculture.

59

Satorin, mortier sec pour similis-pierres et créprissages.

Planches et Briques de plâtre, pour plafonds, galandages, revêtements.

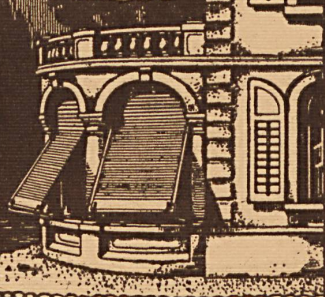
Matériaux isolants, secs et incombustibles, construction intérieure la plus salubre.

Les essais pratiques de combustion exécutés à Bex en octobre 1912 en présence de différentes autorités officielles de la Suisse ont fourni les preuves que les produits à base de plâtre que nous fabriquons, résistent à des chaleurs de plus de 1000° ainsi qu'aux effets de l'eau en cas d'incendie. Le compte rendu officiel de ces essais est à disposition de toute personne que cela intéresse.

**W. BAUMANN  
HORGEN  
SUISSE**

Représentant: M. E. GABUS,  
Rue du Rhône 42, Genève

Maison fondée  
en 1860



Volets à rouleaux Stores à lames prismatiques  
Volets à panneaux Paravents

154

Aciers pour béton armé de 5 à 40 mm  
en barres jusqu'à 15 mètres



LAUSANNE

62

**Stalpit**

Revêtement pour murs, breveté

ÉLÉGANT LAVABLE IMPERMÉABLE DÉSINFECTABLE  
SANS SOLUTION DE CONTINUITÉ ADHÉRENCE ABSOLUE  
RÉSISTANCE COMPLÈTE À L'ACTION DE LA LUMIÈRE  
S'APPLIQUE DIRECTEMENT & SANS COLLE  
SUR LE MUR PLÂTRÉ

Représentants exclusifs pour la Suisse française:  
**BUHLER & STUDER, ARCHITECTES, BERNE**

**EL. P'ARLI & CIE**

**BIENNE - LAUSANNE**

Avenue de la gare 33

**Chauffages centraux**

173

**Ventilation**

**Installations sanitaires**

Références de 1<sup>er</sup> ordre :: Garantie