

**Zeitschrift:** L'Architecture suisse : revue bi-mensuelle d'architecture, d'art, d'art appliqué et de construction  
**Herausgeber:** Fédération des architectes suisses  
**Band:** 3 (1914)  
**Heft:** 3

## **Inhaltsverzeichnis**

### **Nutzungsbedingungen**

Die ETH-Bibliothek ist die Anbieterin der digitalisierten Zeitschriften auf E-Periodica. Sie besitzt keine Urheberrechte an den Zeitschriften und ist nicht verantwortlich für deren Inhalte. Die Rechte liegen in der Regel bei den Herausgebern beziehungsweise den externen Rechteinhabern. Das Veröffentlichen von Bildern in Print- und Online-Publikationen sowie auf Social Media-Kanälen oder Webseiten ist nur mit vorheriger Genehmigung der Rechteinhaber erlaubt. [Mehr erfahren](#)

### **Conditions d'utilisation**

L'ETH Library est le fournisseur des revues numérisées. Elle ne détient aucun droit d'auteur sur les revues et n'est pas responsable de leur contenu. En règle générale, les droits sont détenus par les éditeurs ou les détenteurs de droits externes. La reproduction d'images dans des publications imprimées ou en ligne ainsi que sur des canaux de médias sociaux ou des sites web n'est autorisée qu'avec l'accord préalable des détenteurs des droits. [En savoir plus](#)

### **Terms of use**

The ETH Library is the provider of the digitised journals. It does not own any copyrights to the journals and is not responsible for their content. The rights usually lie with the publishers or the external rights holders. Publishing images in print and online publications, as well as on social media channels or websites, is only permitted with the prior consent of the rights holders. [Find out more](#)

**Download PDF:** 22.02.2026

**ETH-Bibliothek Zürich, E-Periodica, <https://www.e-periodica.ch>**

## SOMMAIRE DU N°3 1914.

Deux constructions pour hôtel exécutées par Messieurs Theiler et Helber, architectes à Lucerne . . .	54	Bureau de placement . . . . .	III	Tiré de « La maison bourgeoise en Suisse » :	
La maison bourgeoise en Suisse . . .	65	Nouvelles de l'étranger . . . . .	VI, VII	La maison Hinterlauben à St-Gall . . .	66
Des constructions de béton armé dans les bâtiments de la Société suisse de réassurance à Zurich . . .	68	Renseignements techniques . . . . .	VIII	L'auberge de la couronne à Trogen . . . . .	67
Renseignements techniques . . . . .	72	Illustrations		Des constructions de béton armé dans les bâtiments de la Société suisse de réassurance à Zurich . . .	68—71
Announces		Intérieur d'un restaurant à Berne . . .	53	Nouveaux revêtements de parois « Salubra » et « Tekko » . . . . .	72
Sommaire . . . . .	I	Les travaux de Messieurs Theiler et Helber à Lucerne :			
		La villa Favorita à Weggis . . . . .	54—56		
		Le Sanatorium « Sonn-Matt » près de Lucerne . . . . .	57—65		

S.A. Arsag  
Fabrique d'Ascenseurs  
de Seebach  
Seebach-Zürich

# Arsag Lifts

Représentant : E. BERNHEIM-VÖGELI, 185

Ascenseurs  
et monte charges  
de tous les  
systèmes

Bureau technique, BERNE

## Henri Brändli

### HORGEN

**Isolations**

Asphaltages en tous genres pour Travaux publics

**Bâtiments**

Chemins de fer

Chaussées, Dessiccation, Eau souterrain d'effort, etc.

**Parquet sur Asphalte**

Meilleures références

Télégr.: Henri Brändli



**Carrelage de bois mis en Asphalte**

**Futre et tapis isolant**

**Asphalte isolant**

**Service soigné**

Téléphone No. 38 66

**Fabrique de carton bitumé, ciment ligneux**

SPÉCIALITÉ: Plaques isolatrices asphaltées en toutes épaisseurs et de tous genres pour couvertures imperméables de ponts, tunnels, passages, chapes de voûte, soubassements, etc.

## CARRELAGES EN GRES DUR FIN

de la

## CÉRAMIQUE NATIONALE

WELKENRAEDT (Belgique)

181

## DESSINS DE STYLE

pour

VESTIBULES, PALIERS  
EGLISES, JARDINS  
D'HIVER, HALLS, etc.  
(plus de 100 dessins)

## MOSAIQUE FRANÇAISE

en

GRES DUR FIN  
(TOUS DESSINS SUR DEMANDE)

ALBUMS ET DEVIS FRANCO  
par

## A. ECOFFEY

CARRELAGES et REVÊTEMENTS  
LAUSANNE :: GENÈVE

CORRESPONDANCE A ADRESSER

A. ECOFFEY, 2, RUE DES JUMELLES, LAUSANNE

## PARQUETERIE TOUR-DE-TRÊME (GRUYÈRE) Fondée en 1846

Parquets simples et de luxe. Grandes provisions de bois; séchage perfectionné. Travail soigné et garanti.

Représentants: Jules Chappuis, parqueteur, 55, Chemin Vert, Genève.

Frédéric Regamey, parqueteur, Clos Noirmont, Avenue d'Echallens, Lausanne.

J. Dula, parqueteur, Stalden à Fribourg.

Eug. Maléus, menuiserie, 12 a, rue 1<sup>er</sup> mars à la Chaux-de-Fonds.

145

# C. Rauch Successeur de Otto Becker Zürich I

..... Predigerplatz 2-8 .....

*Demandez aux appareilleurs les articles de  
la fabrique spéciale d'installations de bains  
et de buanderies avec chauffage par le gaz,  
le charbon ou le bois*

138

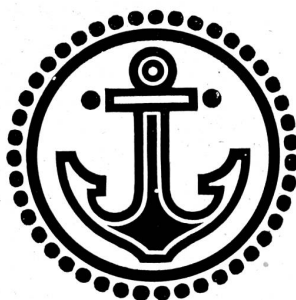
Maison fondée en 1882 ..... Catalogue gratuit à disposition

## Linoléum Marque «Ancre»

Usines de Delmenhorst

» » Fabrication renommée « «

Linoléum Incrusté,  
Jaspé, Granité,  
Uni, Tapis Liège,  
Liège-Jaspé



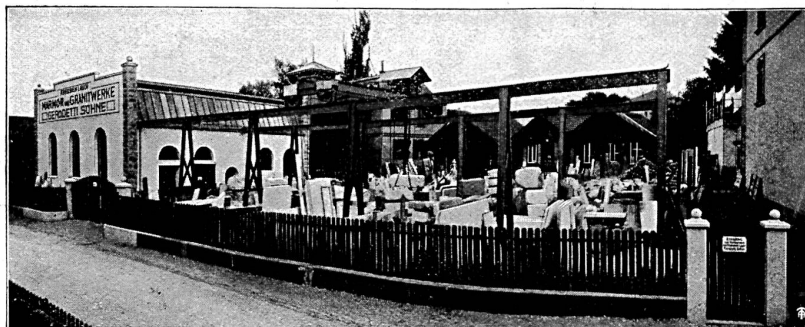
Qualités reconnues  
supérieures et  
Dessins artistiques

Dépositaires:

Genève: Fiala & Cie, Rue du Rhône  
E. Ganter, Rue des Allemands  
Lausanne: Giroud & Barbey, Rue de  
Bourg

Neuchâtel: Spichiger & Cie  
Chaux-de-Fonds: Bloch Fils & Cie, au  
Progrès

110



## Marbrerie Gerodetti fils Aarau

127

Etablissement installé  
avec les machines les plus  
perfectionnées  
Exécution de tous travaux  
en marbre

Téléphone 2.66

Prix modérés

Références de 1er ordre : Echantillons à disposition :

# BUREAU DE PLACEMENT DE L'ARCHITECTURE SUISSE

	N°	Désignation de l'emploi	Localité	Date d'entrée
Demandes d'emploi :	31	Technicien ou conducteur de travaux	Suisse française	de suite
	32	Dessinateur	Suisse occidentale	15 mars
	33	Technicien	Suisse	de suite
	34	Architecte ou conducteur de travaux	Suisse	de suite
	35	Conducteur de travaux	Suisse orientale ou centrale	15 avril
	36	Conducteur de travaux	Berne ou environs	de suite
	37a	Cond. de travaux, technicien ou dessinateur	de préférence Tessin	de suite

## Les POITRINAIRES

obtiennent la guérison la plus complète en employant le Remède Natura de Hans Hodel à Sissach. Celui-ci a fait ses preuves depuis longtemps et a guéri radicalement des milliers de personnes. 1798 lettres de remerciements et d'approbation me sont parvenues dans le courant de l'année dernière, justifiant ainsi l'efficacité de ce remède.

Lisez plutôt l'attestation suivante :

(Traduction)

„Au mois de décembre 1910, je tombais malade d'un violent catarrhe pulmonaire; ma situation s'aggravait de jour en jour de sorte que je dus bientôt, suivant l'ordre du médecin, me rendre dans un sanatorium. Malheureusement, la guérison désirée n'eut pas de grands succès et peu après une pleurésie s'empara de moi. Je me vis donc dans l'obligation de retourner à la maison pour me soigner. — Au bout de deux mois survint une seconde pleurésie avec laquelle mon état empira. Après un certain temps, je fus cependant mieux, si bien même que je crus pouvoir reprendre mon travail. Malheureusement ce fut de courte durée et bientôt la fièvre me reprit; il s'en suivit une troisième pleurésie. Ma situation s'aggrava à tel point que chaque jour je déclinai davantage et bientôt tout espoir de guérison était jugé inutile. Mon médecin même me considérait comme perdu. — C'est à ce moment là que votre brochure du remède Natura me tomba sous les yeux et, sans espoir aucun, j'essayai encore votre remède. A mon grand étonnement, les succès furent rapides et déjà après l'emploi de la première des quatre bouteilles, je pouvais quitter le lit. Je fis venir d'autres flacons et bientôt mes forces réapparurent peu à peu. Après avoir fait usage de 16 bouteilles, j'étais complètement rétabli et je pouvais reprendre mon travail; ma guérison, je la devais donc entièrement au remède Natura. — Je le recommande donc chaleureusement à tous les poitrinaires. Je suis également disposé à confirmer verbalement mon succès.

Zurich, le 27 décembre 1912.

(sig.) Alb. Städeli, Eilgutarbeiter, Kochgasse 14.

Tous les certificats originaux sont déposés chez le soussigné et à la disposition du public.

Le flacon est en vente, chez le soussigné, au prix de fr. 3.—; les quatre bouteilles fr. 10.—. On peut se procurer également les Tablettes Natura contre la toux et catarrhes dans les pharmacies et, sinon, s'adresser directement à

**Hans Hodel à Sissach** (Bâle Campagne).

144



Contre la toux  
catarrhe et la  
tuberculose.

## CHAUDIERES LOLLAR POUR CHAUFFAGE CENTRAL

Très haut rendement calorifique • Utilisation parfaite du combustible

En vente chez tous les installateurs

ETABLISSEMENTS MÉTALLURGIQUES BUDERUS WEIZLAR

DÉPARTEMENT LOLLAR

Représentation: Société Commerciale Buderus, Zurich. 87

Grands dépôts à Zurich et Genève.



Matériaux de Construction

**A. DUMONTAY**

Successeur de A. Chevalley

**Genève** 2, Place de la Synagogue **Genève**

Entreprise et fourniture de carrelages et revêtements en tous genres. — Mosaïque romaine et vénitienne

**PAVAGES**

Concessionnaire pour Genève et les zones des produits

**Fama**

Sols et revêtements artificiels sans joints

**Incombustibles**

à base **d'Amiante**

Sols en liège aggloméré **Sublinol**

Sous-sols pour linoléums.

Références et devis sur demande.

190

**Bureau Technique „Thermo“**

**E. NEUHAUS, Ingénieur**

Le Cèdre, Chemin Vinet (ou Chemin des Cèdres, Maupas)

Téléphone 24.78 — LAUSANNE — Téléphone 24.78

Entreprise Générale d'installations  
de

**Chauffages centraux de tous systèmes**

**Ventilations**

**Services d'eau chaude**

Séchoirs, dépoussiérage par le vide etc.

**SPÉCIALITÉS:**

Obtention d'installations rationnelles et économiques

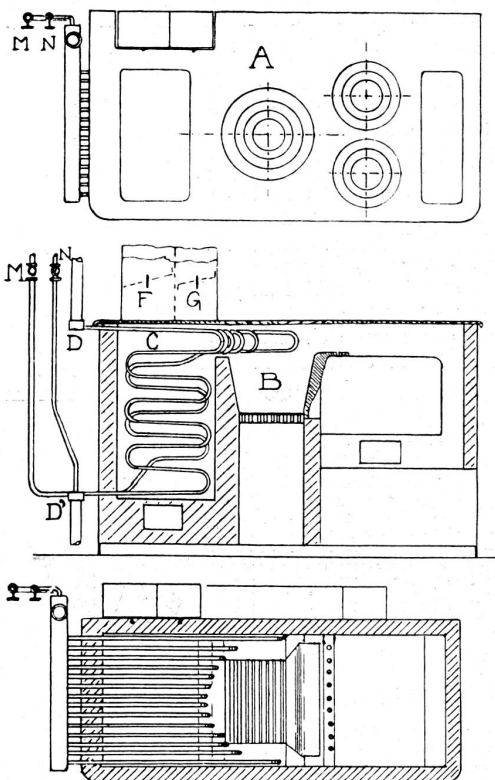
Par: Elaboration d'avants-projets, Programmes et cahiers de charges pour soumissions

Réalisation d'économies considérables

Par: Contrôle d'exploitation à l'abonnement d'installations. Exploitation et entretien d'installations à forfait

**Expertises**

198



Brevet + 54977 et étrangers

**UN SEUL FOYER**  
pour tous les services

**Cuisson des aliments - chauffage des radiateurs et production d'eau chaude**

obtenus simultanément ou séparément dans des conditions parfaites de pratique et d'économie

**Ne pas confondre** avec toutes les tentatives jusqu'ici échouées dont les résultats étaient propres à détourner de toute idée de chauffage par le fourneau; le „UN POUR TOUS“ donne des résultats **PRATIQUES, POSITIFS, ABSOLUS, PARFAITS**. La divisibilité des trois services proportionne **RIGOREUSEMENT** la dépense aux besoins

ÉTUDES-DEVIS-FORFAITS-RÉFÉRENCES  
**ATELIERS de VERSOIX**  
(Genève)

**Chauffages Centraux - Cuisines**  
**Bains - Buanderies - Séchoirs**

134