

Zeitschrift: L'Architecture suisse : revue bi-mensuelle d'architecture, d'art, d'art appliqué et de construction
Herausgeber: Fédération des architectes suisses
Band: 3 (1914)
Heft: 3

Titelseiten

Nutzungsbedingungen

Die ETH-Bibliothek ist die Anbieterin der digitalisierten Zeitschriften auf E-Periodica. Sie besitzt keine Urheberrechte an den Zeitschriften und ist nicht verantwortlich für deren Inhalte. Die Rechte liegen in der Regel bei den Herausgebern beziehungsweise den externen Rechteinhabern. Das Veröffentlichen von Bildern in Print- und Online-Publikationen sowie auf Social Media-Kanälen oder Webseiten ist nur mit vorheriger Genehmigung der Rechteinhaber erlaubt. [Mehr erfahren](#)

Conditions d'utilisation

L'ETH Library est le fournisseur des revues numérisées. Elle ne détient aucun droit d'auteur sur les revues et n'est pas responsable de leur contenu. En règle générale, les droits sont détenus par les éditeurs ou les détenteurs de droits externes. La reproduction d'images dans des publications imprimées ou en ligne ainsi que sur des canaux de médias sociaux ou des sites web n'est autorisée qu'avec l'accord préalable des détenteurs des droits. [En savoir plus](#)

Terms of use

The ETH Library is the provider of the digitised journals. It does not own any copyrights to the journals and is not responsible for their content. The rights usually lie with the publishers or the external rights holders. Publishing images in print and online publications, as well as on social media channels or websites, is only permitted with the prior consent of the rights holders. [Find out more](#)

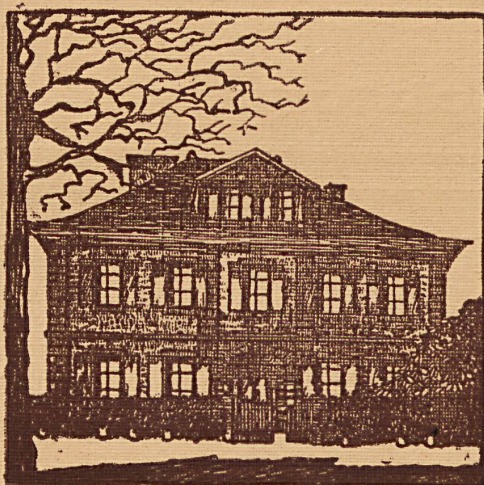
Download PDF: 09.01.2026

ETH-Bibliothek Zürich, E-Periodica, <https://www.e-periodica.ch>

Per A 4410

L'ARCHITECTURE SVISSE

REVUE BI-MENSUELLE
D'ARCHITECTURE, D'ART, D'ART
APPLIQUÉ ET DE CONSTRUCTION



No. 3 — 1914

LAUSANNE, 8, RUE DE BOURG

103

A. MOREL

Atelier d'Héliographie

Jumelles N° 2 — LAUSANNE — Téléphone 327
Héliographies — Papiers — Procédé à sec



Cyriacus & Nötzel

Fabrique de moulures et de
listes ondulées en bois

Leipzig-Plagwitz

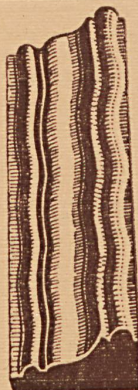
Ornements en bois massif

Listes ondulées Rococo

Listes sculptées

Baguettes tournées et façonnées

159



Manufacture de volets roulants A. Griesser S. A., Adorf

se recommande pour la fourniture de portails
roulants de divers systèmes et constructions en
tôle ondulée et en bois. VOLETS en TÔLE on-
dulée, VOLETS roulants en BOIS, jalousies rou-
lantes et à palettes, PARAVENTS.

Représentants pour **MM. Wanner frères, Genève.**
la Suisse française: **M. Louis Schmid, Lausanne.**

Ascenseurs Stigler

E. GAILLARD, ing. LAUSANNE

et Montecharges

178

Tél. 130

Pieterlen bei Biel **E. Beck** Perles près Bienne

Télégramme: PAPPBECK

Téléphone

Fabrik für
la Holzzement
Isolierplatten, Dachpappen
Isoliersteppiche
Korkplatten
und sämtliche
Teer- und Asphaltfabrikate
Deckpapiere
roh und imprägniert, in nur
bester Qualität, zu billig-
sten Preisen

194

Fabrique pour
Carton bitumé
Ciment ligneux
Plaques d'Asphalte
pour Isolations en tous
genres
Tapis d'Isolations
Goudron minéral raffiné
Trinidad épurée
Tous les produits d'As-
phalte et de Goudron

Aciers pour béton armé de 5 à 40 mm
en barres jusqu'à 15 mètres



LAUSANNE

62

Batons blindés

tordus et durcis, de qualité ab-
solumment éprouvée, fabriqués par

133

Berne Wiedemar Berne

Fabrique spéciale de coffres-forts
Bureaux et magasins: Rue d'Arberg, 42

Maison fondée en 1862

EL. P'ARLI & C^{ie}

BIENNE - LAUSANNE

Avenue de la gare 33

Chauffages centraux
Ventilation

Installations sanitaires

Références de 1^{er} ordre :: Garantie

173