

Zeitschrift: L'Architecture suisse : revue bi-mensuelle d'architecture, d'art, d'art appliqué et de construction
Herausgeber: Fédération des architectes suisses
Band: 3 (1914)
Heft: 2

Werbung

Nutzungsbedingungen

Die ETH-Bibliothek ist die Anbieterin der digitalisierten Zeitschriften auf E-Periodica. Sie besitzt keine Urheberrechte an den Zeitschriften und ist nicht verantwortlich für deren Inhalte. Die Rechte liegen in der Regel bei den Herausgebern beziehungsweise den externen Rechteinhabern. Das Veröffentlichen von Bildern in Print- und Online-Publikationen sowie auf Social Media-Kanälen oder Webseiten ist nur mit vorheriger Genehmigung der Rechteinhaber erlaubt. [Mehr erfahren](#)

Conditions d'utilisation

L'ETH Library est le fournisseur des revues numérisées. Elle ne détient aucun droit d'auteur sur les revues et n'est pas responsable de leur contenu. En règle générale, les droits sont détenus par les éditeurs ou les détenteurs de droits externes. La reproduction d'images dans des publications imprimées ou en ligne ainsi que sur des canaux de médias sociaux ou des sites web n'est autorisée qu'avec l'accord préalable des détenteurs des droits. [En savoir plus](#)

Terms of use

The ETH Library is the provider of the digitised journals. It does not own any copyrights to the journals and is not responsible for their content. The rights usually lie with the publishers or the external rights holders. Publishing images in print and online publications, as well as on social media channels or websites, is only permitted with the prior consent of the rights holders. [Find out more](#)

Download PDF: 12.02.2026

ETH-Bibliothek Zürich, E-Periodica, <https://www.e-periodica.ch>



SA.FABRIQUES DE MEUBLES HORGEN-GLARIS

A HORGEN



Seule fabrique suisse de meubles en bois courbé
(chaises viennoises) et de meubles découpés à la scie
pour cafés, salles à manger, vestibules, restaurants,
salles de concert, de théâtre et de cinémathograpes.

Fabrication élégante et soignée suivant dessin de
l'architecte ou d'après les modèles de la maison.

12

Représentants partout.

Références de 1er ordre.

Echantillons et prospectus n° 620 p gratis et franco
A.-W. Andernach, Beuel-sur-Rhin, par Cologne

Toitures idéales

par le „STRAPAZOID“
aspect similaire au cuir et au caoutchouc

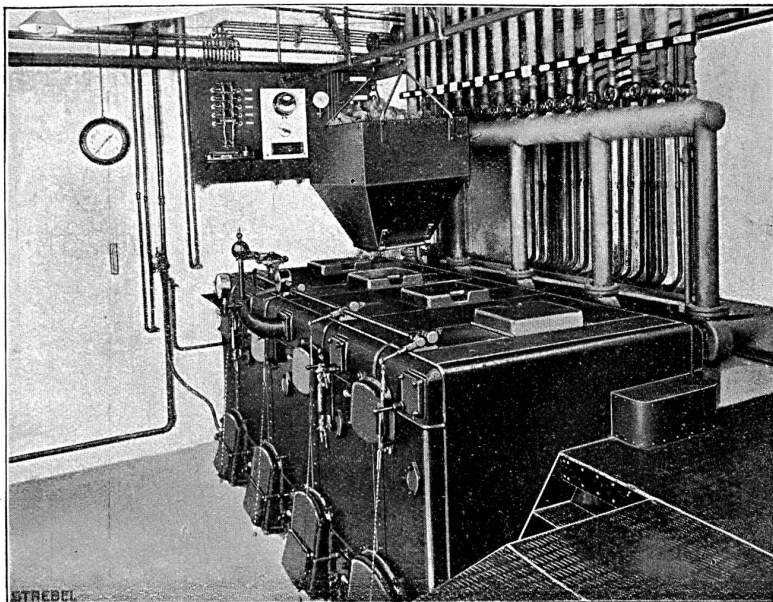
Demandez le prospectus n° 620 a
A.-W. Andernach, Beuel-sur-Rhin, par Cologne

Isolateurs contre l'humidité

Employez les plaques imperméables
„KOSMOS“ à circulation d'air

Chaudière Catena

Chaudière Catena de 74 m² surface de chauffe pour
la maison „A l'Innovation“, Lausanne



à eau chaude et
à vapeur
à basse pression
jusqu'à 300 m²
et plus

Strebelwerk
Zurich I

40

Ane Mre CANSON & MONTGOLFIER, ANNONAY (Ardèche)

Carnet dessin à feuilles mobiles pour architectes et
conducteurs de travaux;
Papiers à dessin pour architectes;

148

Papiers spéciaux pour machine à écrire; Buvards;
Papiers pour aquarelle.
Sur demande envoi d'échantillons et tarifs

NOUVELLES DE L'ÉTRANGER.

Algérie. Les Monuments Historiques. Le Journal officiel publie le rapport annuel de M. Albert Ballu, architecte en chef des monuments historiques pour le gouvernement général de l'Algérie, sur les travaux de fouilles et de consolidation exécutés sous sa direction pendant l'année 1913. Ces travaux ont été répartis entre un certain nombre de localités situées sur l'emplacement des villes romaines dont on poursuit l'exploration: dans le département d'Alger, ce sont Cherchell (d'où vient l'admirable Apollon placé depuis peu au musée du Louvre), Rapidum, Tipasa, Beni-Rached; dans le département d'Oran, à Tlemcen à Lalla-Marina, à Oran; dans celui de Constantine, à Tébessa, à Bougie, à Guelma, à Khamissa, à Madaure, à Lambèse, à Djemila, à Timgad.

Aubeterre (France). Une église monolithe. La commission des monuments historiques vient de provoquer le classement d'un des monuments les plus curieux de la Charente, l'église monolithe d'Aubeterre. C'est une de ces églises romanes creusées à même le roc, dont on ne connaît que peu d'exemples. Encore les églises analogues de Sutri, de Saint-Emilion, laquelle est du IX^e siècle, de Font-

gombaud, qu'on découvrit en explorant les ruines de l'abbaye, sont-elles moins intéressantes. A Aubeterre, en effet, on a cherché à observer le plan et les dispositions adoptés par l'architecture. L'église d'Aubeterre est taillée dans un énorme massif calcaire, que dominait un château aujourd'hui en ruines. Elle comporte une nef flanquée d'un bas-côté et une abside en cul-de-four. Une galerie ajourée, ménagée au-dessus du collatéral, de l'abside et de la porte, forme une sorte de triforium. On accède dans l'église par un long couloir, qui semble avoir appartenu lui-même à une église primitive. L'intéressant monument renferme, en outre, un beau mausolée roman, présumé d'un duc d'Aubeterre, également monolithe, établi sur plan polygonal; il comporte deux corps superposés, à pans décorés d'arcatures en plein cintre. Des travaux d'entretien vont immédiatement commencer sous la direction du service des monuments historiques. Ils auront pour objet de remédier aux infiltrations qui traversent le massif calcaire et compromettent la stabilité de la curieuse église.

Bristol. MM. George et Henry Wills viennent de faire don à l'Université de Bristol d'une somme de 3.750.000 francs destinée à la construction d'un nouveau bâtiment, en commémoration de leur père. (*Le Bâtiment.*)

PARQUETERIE D'AIGLE (Fondée en 1855)

MILAN 1906 Diplôme d'honneur avec

Médaille d'or

MÉDAILLES D'OR:

— Yverdon 1894 :: Genève 1896 :: Vevey 1901 —

Représentée: à Lausanne par M. J. MERLE, Maupas, 13,
à Montreux par M. Alb. CHENEVAL, Rue du Théâtre,
à Genève par M. Claude MERLE, rue des Sources, 9. 111



A. Paris & L. Berthod
: Ingénieurs :
LAUSANNE

172

Béton armé F. Brazzola

**Fabrique suisse de meubles
de bureaux**

Ruchser, Aubry & C^{ie}

Bremgarten (Argovie)

Fondée en 1902

Téléphone n° 60



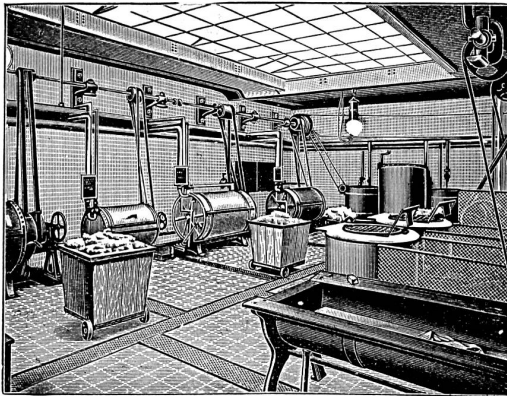
**Établissement spécial
le mieux installé de la Suisse**

155

Cologne. La maison de verre. L'art de bâtir a beaucoup évolué depuis un quart de siècle: après le fer l'acier, après l'acier le béton armé; aujourd'hui c'est le tour du verre. Une revue spéciale, le «Bauwelt», décrit une maison que l'architecte Bruno Taut va élever à Cologne et qui sera l'une des curiosités de la prochaine exposition. Hormis le soubassement de béton et la charpente d'acier, tout y sera en verre: les moellons des murs, les dalles des parquets, les caissons des plafonds, et la coupole centrale. Celle-ci, dessinée en forme de rhomboédre et pareille aux blocs de cristal que fournit la nature, accusera au dehors la matière employée. La décoration sera faite de même; depuis les lambris moulés remplaçant les boiseries jusqu'aux ornements des frises et des corniches, tout y sera

de verre diversement coloré. On cite comme avantage la rapidité et la justesse de la construction, la résistance à l'humidité, la suppression des risques d'incendie et la clarté parfaite d'un immeuble où les murailles elles-mêmes laisseront filtrer une demi-lumière.

Ecouis. La collégiale. On va commencer la restauration de la fameuse église d'Ecouis, bel édifice du XIV^e siècle qui a conservé la plupart de ses éléments anciens, les deux grosses tours flanquant sa façade, et sa charpente apparente à chevrons. Au XVII^e siècle, on y ajouta une chapelle pittoresque, dont les murailles sont couvertes des emblèmes et des marques des artisans qui l'élevèrent: maillets, marteaux, burins, raclettes, haches, équerres et



FABRIQUE DE MACHINES POUR BLANCHISSERIES Rumsch & Hammer à Forst-Lusace (Allemagne)

fournit depuis des dizaines d'années comme seule spécialité

Installations de Blanchisseries

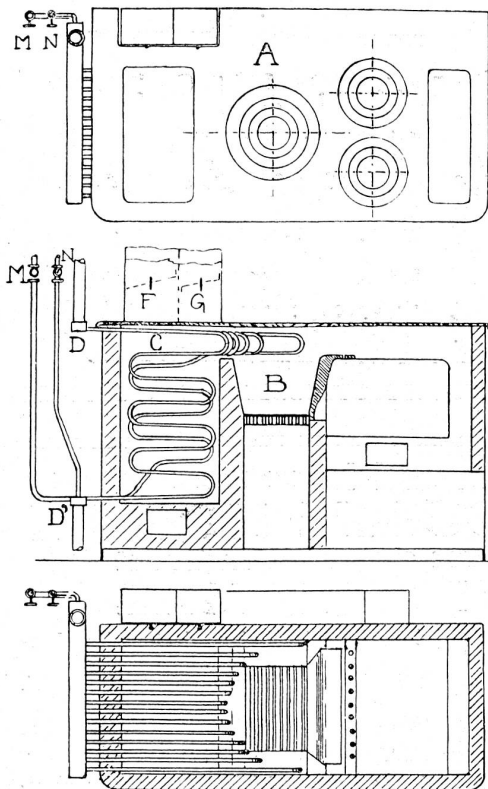
pour hôtels, maisons de santé, hôpitaux, maisons bourgeoises etc.

Installations complètes avec ou sans chaudière peuvent être placées aussi dans tous les étages.

Construction la plus perfectionnée.

Références: Elite-Hotel, Zürich — Kurhotel Esplanade, A.-G., Locarno — Grand Hôtel Cecil, Lausanne — Hôtel de la Fleur, La Chaux-de-Fonds — Hotel Kronenhof, Pontresina — Mädchen-Asyl, St. Gallen — Städtisches Krankenhaus, Innsbruck — Herberge zur Heimat, Basel — Heil- und Pflegeanstalt, Stetten i. R. Wtbg. — Spitalanstalten, Überlingen am Bodensee — Städt. Krankenhaus, Villingen, Baden etc. 112

Représentant: PHILIPP KLUG, Zurich, Weinbergstrasse No 91



Brevet + 54977 et étrangers

UN SEUL FOYER pour tous les services

Cuisson des aliments - chauffage des radiateurs et production d'eau chaude

obtenus simultanément ou séparément dans des conditions parfaites de pratique et d'économie

Ne pas confondre avec toutes les tentatives jusqu'ici échouées dont les résultats étaient propres à détourner de toute idée de chauffage par le fourneau; le „UN POUR TOUS“ donne des résultats **PRATIQUES, POSITIFS, ABSOLUS, PARFAITS**. La divisibilité des trois services proportionne **RIGOREUSEMENT** la dépense aux besoins

ÉTUDES-DEVIS-FORFAITS-RÉFÉRENCES
ATELIERS de VERSOIX
(Genève)

Chauffages Centraux - Cuisines
Bains - Buanderies - Séchoirs

dégage-joints. De curieux souvenirs s'attachent à l'église d'Écouis. Elle fut fondée en 1310. Elle contenait autrefois plusieurs monuments.

France. La cité fleurie. Aux récents états généraux du tourisme, M. Baillet, président de la Société horticole, viticole et botanique de Seine-et-Marne, a fait adopter le vœu que soient attribuées des récompenses, par les pouvoirs publics et les sociétés intéressées, aux propriétaires et jardiniers municipaux ou particuliers qui se sont fait remarquer par la création, la décoration ou l'entretien de propriétés situées au bord de la route et visibles pour les passants.

France. Responsabilité des architectes. Les plans et devis ne devant pas prévoir tous les détails d'une construction projetée, il appartient à l'entrepreneur de suppléer aux lacunes et aux indications sommaires desdits plans et devis en y ajoutant à l'exécution tout ce qui est essentiellement nécessaire pour l'achèvement des ouvrages traités à forfait, et ce conformément aux règles de l'art et de la bonne construction. En conséquence, l'architecte n'est pas, en principe, responsable de n'avoir pas prévu dans ses plans et devis des détails de ce genre, tels que la pose d'armatures métalliques aux abouts des solives formant plancher; mais, si l'entrepreneur n'a pas exécuté ces

Les
Crayons
et
Gommes

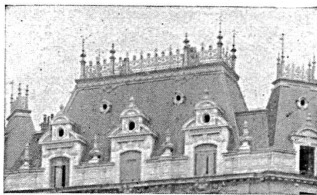
Koh-i-noor

de *A. C. Staudenmann*

répondent le mieux aux exigences du dessin exact

Entreprise de ferblanterie et de couverture

Travaux
d'art et de
bâtiments
en zinc,
cuivre, tôle
et plomb



Lettres
pour
enseignes
Para-
tonnerres

CHRISTIN FRÈRES LAUSANNE :: Barre N° 13 ::

1384 Téléphone :: Maison fondée en 1876 :: Téléphone 1384

Céramiques et Revêtements Diplômes et Médailles aux Expositions: Zurich 1883, Genève 1889-1896

PATRIZIO & PELLARIN :: GENÈVE

RUE DU NANT 37 :: MAISON FONDÉE EN 1877 :: TÉLÉPHONE 49-31
Mosaïques en Marbre pour dallages de tous Styles — Mosaïques artistiques en Émaux et Or de Venise pour décoration de murs, plafonds et enseignes

Ne s'oxyde pas
Ne brûle pas
Est très durable

Se place sur les
cheminées vieilles
ou neuves, avec ou
sans paratonnerre

Ecarte
les incommodités
de la fumée 174



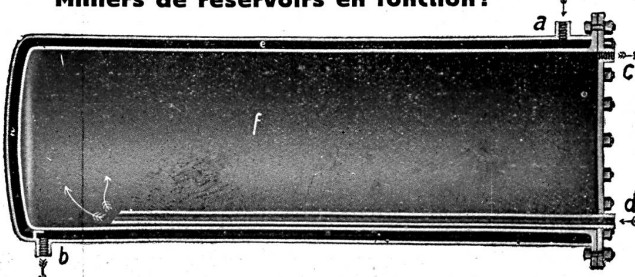
Livrable en trois
= grandeurs =

Breveté :: Patente
Fédérale n° 56300

„DOMINATOR“
der drehbare
Schornstein-Aufsatz
aus Ton
Anfragen zur Vorführung an
ALB. MINOLETTI KRIENS LUZERN

EAU CHAUDE EN MASSE rend le RÉSERVOIR D'EAU CHAUDE à DOUBLE MANTEAU

Milliers de réservoirs en fonction!



38

avec chauffage indirect
BREVET MAYORAL

Le plus grand rendement calorifique de tous les réservoirs d'eau chaude à chauffage indirect.
Il peut être installé horizontalement ou verticalement.

J. MAYORAL, ZOFINGUE

Première fabrique suisse de récipients, réservoirs, chaudières, tuyaux, etc., soudés à l'autogène, de tout genre et pour toutes pressions. ≡ ≡ Prix courant sur demande.

détails conformément aux règles de l'art, la responsabilité de l'architecte peut néanmoins être engagée, en même temps que celle dudit entrepreneur pour défaut de surveillance au cours des travaux.

Leipzig. La maison Cyriacus & Nötzel à Leipzig-Plagwitz nous informe qu'elle a obtenu, à l'Exposition Internationale du Bâtiment, la médaille d'or de la ville de Leipzig. Nous la félicitons bien vivement pour son brillant succès. Comme on le sait, les Usines Cyriacus & Nötzel fabriquent comme spécialités tous les ornements en bois massifs, listes ondulées, listes sculptées, etc.

Paris. Administration. Un conseiller municipal énumère les formalités à remplir pour l'installation d'un uri-

noire dans un quartier de Paris. Suivons-le, voulez-vous? Enquête du service des concessions, qui la présente au préfet de la Seine, qui la notifie à la direction des travaux, qui la transmet au service de la voie, qui la communique à l'ingénieur de section, qui la passe au conducteur de circonscription... Repos. Long repos. Le dossier mijote. Et soudain, voici qu'il retourne à l'ingénieur de section, au service de la voie, à la direction des travaux, au préfet de la Seine, au service des concessions... Bref, le chemin parcouru d'abord, mais en sens inverse, à rebrousse-poil, si l'on peut dire... Et nous allons chez l'architecte des promenades, et nous revenons chez le préfet de la Seine, qui demandera leur avis: 1° au comité d'esthétique, 2° à la commission du Vieux-Paris. Après quoi,

Schmidt & Schmidweber

Marbres et Granits

Usines hydrauliques à Dietikon
Bureaux à Zurich

Spécialités: Revêtements de façades en marbre et granit poli :: Travaux de décoration à l'intérieur, comme: vestibules, cabines à bain, toilettes, fontaines, cheminées, escaliers.
Monuments funèbres.

100

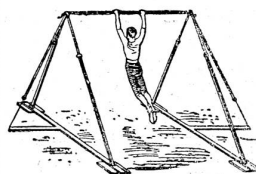
Télégrammes: Marmorschmid :: Téléphone N° 653

Fabrique suisse d'engins de gymnastique

Alder-Fierz & Eisenhut frères

Téléphone 76 Küsnacht - Zurich Téléphone 76

114



Fabrication de tous les engins pour écoles, gymnastes et particuliers, en toute première qualité. Installations complètes de salles et places de gymnastique.

Catalogue illustré et prix-courant.

Matériaux de Construction

A. DUMONTAY

Successeur de A. Chevalley

Genève 2, Place de la Synagogue Genève

Entreprise et fourniture de carrelages et revêtements en tous genres. — Mosaïque romaine et vénitienne
PAVAGES

Concessionnaire pour Genève et les zones des produits

Fama

Sols et revêtements artificiels sans joints

Incombustibles

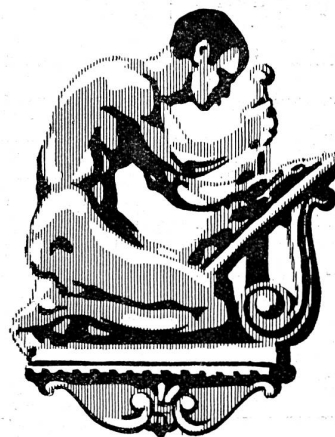
à base d'Amiante

Sols en liège aggloméré **Sublinol**

Sous-sols pour linoléums.

Références et devis sur demande.

190



Ateliers pour travaux métalliques d'arts industriels, Ateliers pour le placage élect., Coloration de métaux

Spécialités:

:: Travaux ciselés artistiques ::
Emaillures sur cuivre, tombac et fer.
Nous nous recommandons spécialement pour l'exécution de travaux destinés à l'exposition nationale de 1914, à Berne

Kügler & Salis - Zurich
Téléphone 8430 • Elisabethenstr. 22

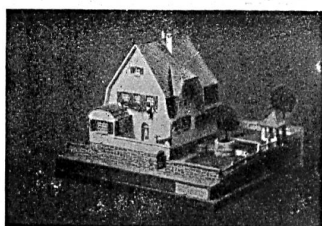
nous arrivons aux affaires municipales et retrouvons une quatrième fois le préfet de la Seine, qui soumettra l'enquête au conseil. Le conseil vote... Alors, cinquième voyage chez le préfet de la Seine et nouvelle balade à la direction des travaux, au service de la voie — sans oublier, bien entendu, l'ingénieur de section, le conducteur de circonscription... Plus de deux ans d'études... Et les ouvriers enfin se mettent au travail...

Paris. Concours de construction d'habitations à bon marché. Le jury du concours ouvert pour la construction d'habitations à bon marché, vient de se réunir sous la présidence du préfet de la Seine et a procédé au classement des projets présentés pour les groupes à édifier sur le terrain sis rue Marcadet 245-251 (18^e arrondissement). Après avoir entendu le rapport de la commission technique, spécialement désignée à cet effet, le jury a attribué comme suit les quatre primes prévues par le règlement du concours: Première prime (8000 francs ou exécution), présenté par MM. Jean Herrard, Antonin Trevelas et Félix Dumail, architectes. Deuxième prime (5000 francs), présenté par M. Fayret-Dortail, architecte. Troisième prime (4.000 francs), présenté par MM. André Arfvidson et Bas-sompierre-Sewrin, architectes. Quatrième prime (3000 francs), présenté par MM. Kœmptgen père et fils, architectes. La date de l'exposition publique qui aura lieu

au gymnase municipal de l'avenue d'Allmagne (19^e arrondissement), entrée 1, rue Pierre-Girard, sera indiquée incessamment. Les concours ouverts pour la construction d'habitations à bon marché rues de la Solidarité, David-d'Angers, de la Concorde et d'Alsace-Lorraine, rues de la Fontaine-à-Mulard et Brillat-Savarin et passage Vignon seront jugés ultérieurement.

Paris. L'arc de Triomphe du Carrousel. La commission vieux du Paris réclame instamment que l'arc de triomphe du Carrousel soit l'objet d'une reprise. Les trois inscriptions qui commémorent les triomphes de la Grande Armée, sur les faces est, ouest et sud, sont, en effet, complètement illisibles. Seule l'inscription gravée sur la face latérale nord du monument: « Maître des Etats de son ennemi, Napoléon les lui rend » se lit encore facilement.

Paris. La Nouvelle Chambre de Commerce. La Chambre de commerce de Paris, dont les services se trouvent trop à l'étroit dans l'hôtel qu'elle occupe place de la Bourse, va construire sur le même emplacement un nouvel édifice qui répondra mieux aux besoins toujours grandissants de l'industrie et du commerce parisiens. Un décret a déclaré d'utilité publique les travaux qui seront entrepris en vue de cette construction, pour laquelle la Chambre de commerce ouvre un concours entre tous les architectes français.

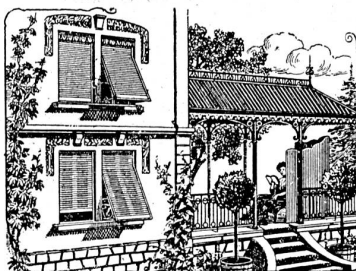


Modèles en carton

d'un transport plus aisé et meilleur marché qu'en gypse sont exécutés par

H. LANGMACK
ATELIERS POUR MO-
DÈLES EN CARTON
Engl. Viertelstr. 7, Zurich

Références de premier ordre d'autorités
33 et de particuliers



Carl Hartmann

BIENNE

Fabrique de volets
à rouleau

Volets à rouleau en tôle
d'acier ondulée; volets
en bois à rouleau per-
siennes en bois; grilles
roulantes; grilles
à ciseaux.

Bon contremaître

demande place à Lausanne ou environs. Depuis huit ans sur la place. Connaissant maçonnerie, terrassement, béton armé système Meyer.

Ecrire sous Contremaître, poste restante, Maupas.

Surveillant de travaux

23 ans, bien au courant de la construction, bon certific., cherche place.

Offres sous 193 F. M. à l'Administration du Journal.

Avenarius
Carbolineum
la plus efficace
pour la conservation du bois
éprouvé depuis 35 ans

Martin Keller
63 ZURICH

Reproduction de plans et dessins

C. Michaud, Zurich VI
92 Weinbergstrasse 92

Procédé à sec Dorel frères, Paris.

Nouveau! Nouveau!

Lampe pour l'éclairage de bâtisses à
brûleur inextinctif (d'environ 300 bougies).

Brevet suisse :: D. R. P.

BERNHARD MARGRETH

LOCARNO :: ZURICH :: RHEINFELDEN

Nouveau! Nouveau!

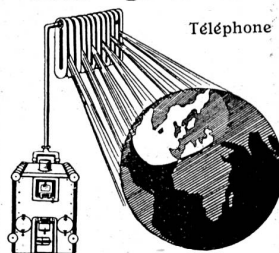
CAPITAUX!

L'Agence parisienne de banque,
case postale 2860 Allstetten-Zu-
rich, vous offre seule la plus sûre
garantie pour gros crédits finan-
ciers.

E. PRÉBANDIER & FILS

Chauffage central

Téléphone



Cuisine, Bains

Devis et Projets gratuits

Neuchâtel, Lausanne, Genève

COFFRES-FORTS

Chambres fortes,
sûres en cas de tremble-
ment de terre. Cases de
location. Portes blindées.
Cassettes à murer.

B. Schneider-Zurich.

+ „UNION“ Fabrique de coffres-forts.

Maison spéciale de toitures plates en tous genres

O. Lehmann-Huber ☐ Zurich

Représentant pour Bâle, la France et l'Alsace:

A. Brühl-Altermatt, Bâle

Représentant pour Berne et la Suisse romande:

W. Lehmann, architecte, Berne

Plus de 800 000 m³ de travaux exécutés pour les autorités, administrations et particuliers.
Prospectus et devis gratuits.

Echantillons à disposition.

119

Atelier de sculpture et décoration

•• Pierre •• Bois •• Plâtre •• Ciment ••

Morhardt & Cie

Marbres artificiels et simili pierres

Genève

Clarens

Lausanne

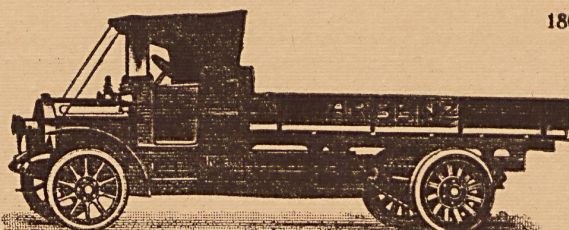
Téléphone 6763

Téléphone 362

Téléphone 2543

••• Devis ••• Dessins et maquettes sur demande •••

155

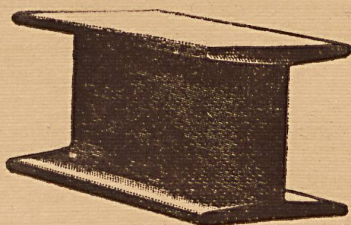


180

ARBENZ A.-G.
ZURICH-ALBISRIEDEN ::

Max Schmidt & Cie, Lausanne

**Fers
I B**



**Profil
spéciaux**

168

de Differdingen

LARGE PLAT, L, ZORÉS, CORNIÈRES

PORTES BLINDÉES

infusibles et de fabrication
garantie contre les effractions.
Nouveau système construit par

183

WIEDEMAR, BERNE.

Fabrique spéciale de coffres-forts.

Bureaux et Magasins : **Rue d'Aarberg, 42.**

Maison fondée en 1862.

Th. Bertschinger fils

Entreprise générale de Construction
Zurich :: Lenzbourg

Subdivision: Carrières de pierres de taille
„Steinhof“, Othmarsingen, Argovie

Grès façonné (Molasse de marine) résiste aux fortes
pressions et variations de température :: Grande
capacité :: Exploitation mécanique

102

Référence: Giebelfassade „Peterhof“, Paradeplatz, Zurich

LINOLEUMS

Maison Denys & Rutschi

6 Cours de Rive **GENÈVE** Cours de Rive 6

Installations d'Hôtels, Villas,
:: Bâtiments publics etc. ::

Personnel spécialement
: formé pour la pose :

19

Devis sur demande :: Téléphone n° 51

O. & E. K'ASTLI

□ BUREAU TECHNIQUE □

□□□ BERNE □□□

50 RUE DU MARCHÉ 50

□□□ TÉLÉPHONE 3824 □□□

ENTREPRISE □ BÉTON ARMÉ □ CONSTRUCTIONS

□ DE TOUS GENRES □

Projets — Calculs — Exécutions

Direction de travaux

Expertises — Planchers creux isolants

de différents systèmes

136

Conté à Paris, inventeur des crayons

Fondée en 1794

Demandez dans toutes les bonnes maisons de papeterie les crayons Graphite supérieur Alaska de Conté, les meilleurs pour Architectes, en 15 graduations, fr. —.35 la pièce, fr. 4. — la douzaine.

Ses crayons de couleurs en 60 nuances différentes.

Ses portemines Graphite supérieur Alaska, 15 degrés.

Les gommes Bichette Conté pour le crayon sont particulièrement recommandées. Se font en 7 tailles, blanches, roses, jaspées, vertes, de fr. —.15 à fr. 1.50 la pièce.

Spécialité de crayons à DESSIN ONCTUEUX CONTÉ en pierre noire mate de BBB à HH. — 6 graduations. Cèdre vernis fr. —.25, cèdre non vernis fr. —.20 la pièce.

Manufre de Cuivrerie pr Bâtiments et Appartements

P. Moreau Ing'-Const' A. & M.

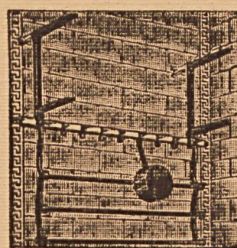
9, rue Chabanaï, PARIS — Téléph. 258-04

TRINGLES D'ESCALIERS

TRINGLES DE CUISINES

ARTICLES DE VESTIAIRES

PLAQUES DE PROPRIÉTÉ, etc.



NOUVEAU DISPOSITIF

breveté S. G. D. G.

permettant de supporter par un seul scellement les TABLETTES et les CASSEROLES



PORTE-CHAPEAUX TABLETTE 184 avec PORTE-MANTEAUX MOBILES

Catalogue et Devis sur demande

Exposit. Univers. Paris 1889 et 1900 Médailles d'argent

Usines alsaciennes d'Emulsions S.A.R.L.

Strasbourg (Alsace)

MATÉRIAUX D'ISOLATION

:: POUR CONSTRUCTIONS EN TOUS GENRES ::

EMULSION D'ASPHALTE „POROLITH“

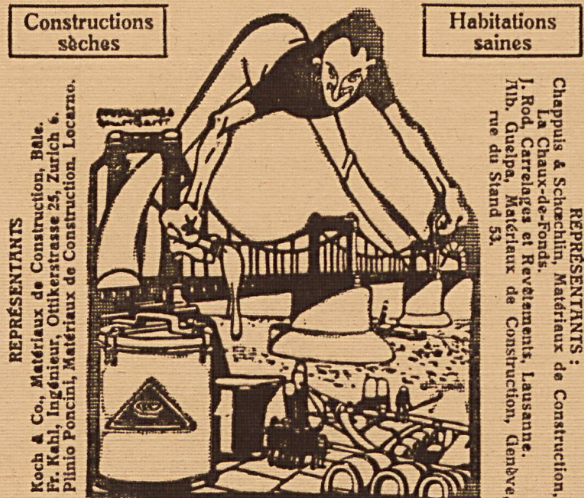
:: pour crépis étanches et enduits imperméables ::

Plaques d'Asphalte élastiques „MAMMOUTH“ pour caves, fondations, terrasses, ponts, tunnels, etc.

:: COULEURS ANTI-ROUILLE „EWEOL“ 81 ::

Constructions sèches

Habitations saines



Exposit. International du Bâtiment Leipzig 1913. „Médaille d'Or de la Ville de Leipzig.“ La plus Haute Récompense pour les Matériaux d'Isolation.

Plaques de liège imprégné Emika

Coefficient de conductibilité 0,040 à 0° Celsius.

Poids spécifique 0,193.

Emika est le matériel isolant le plus efficace de tous les produits fabriqués de liège cru naturel pour caves, glacières, chambres frigorifiques etc.

Plaques de liège Original

sont employées pour l'isolation de parois, de plafonds, de planchers et de toits contre le froid et le son.

Nous exécutons des Isolations par nos monteurs spécialistes.

Nous cherchons des vendeurs et des représentants pour toutes les places importantes.

Mannheimer Isolierwerke und Korksteinfabrik G.m.b.H.

Mannheim - Rheinau (Allemagne)