

Zeitschrift: L'Architecture suisse : revue bi-mensuelle d'architecture, d'art, d'art appliqué et de construction
Herausgeber: Fédération des architectes suisses
Band: 3 (1914)
Heft: 2

Artikel: A propos des églises de A. Gaudy
Autor: [s.n.]
DOI: <https://doi.org/10.5169/seals-889883>

Nutzungsbedingungen

Die ETH-Bibliothek ist die Anbieterin der digitalisierten Zeitschriften auf E-Periodica. Sie besitzt keine Urheberrechte an den Zeitschriften und ist nicht verantwortlich für deren Inhalte. Die Rechte liegen in der Regel bei den Herausgebern beziehungsweise den externen Rechteinhabern. Das Veröffentlichen von Bildern in Print- und Online-Publikationen sowie auf Social Media-Kanälen oder Webseiten ist nur mit vorheriger Genehmigung der Rechteinhaber erlaubt. [Mehr erfahren](#)

Conditions d'utilisation

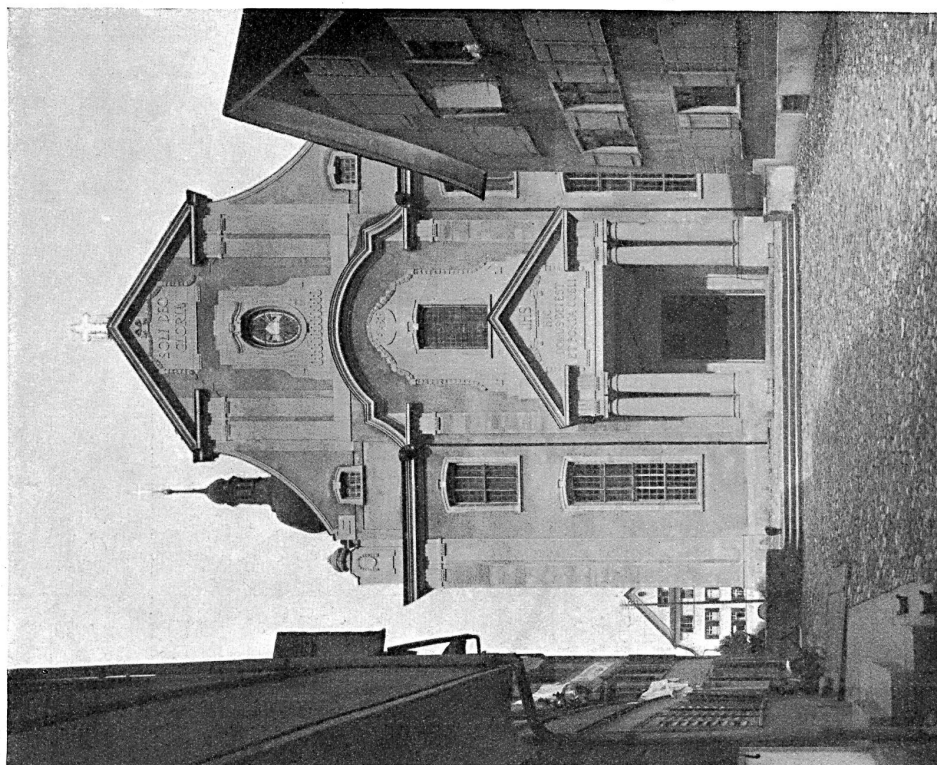
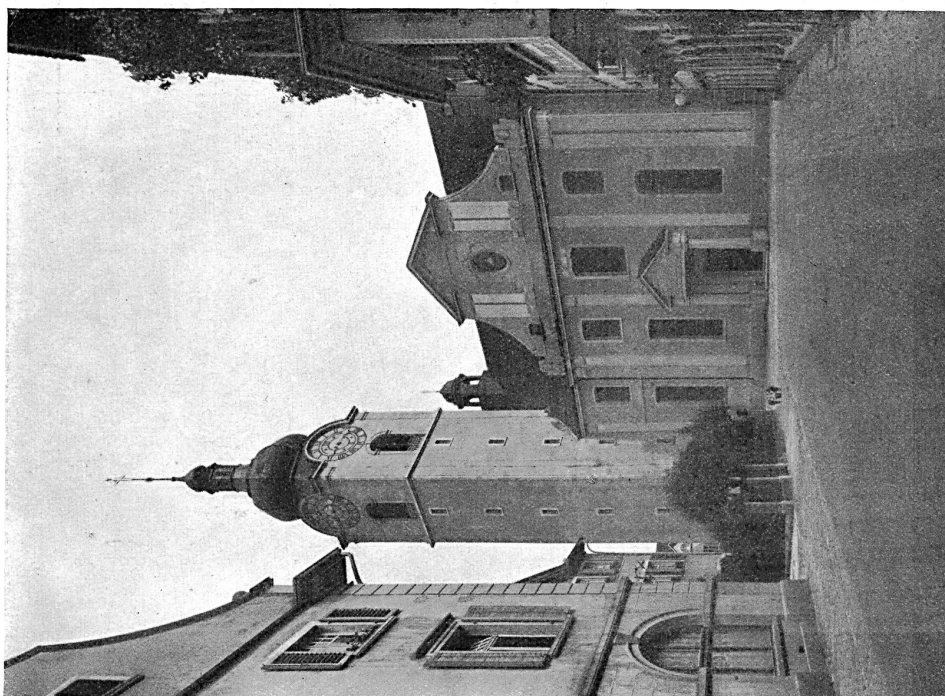
L'ETH Library est le fournisseur des revues numérisées. Elle ne détient aucun droit d'auteur sur les revues et n'est pas responsable de leur contenu. En règle générale, les droits sont détenus par les éditeurs ou les détenteurs de droits externes. La reproduction d'images dans des publications imprimées ou en ligne ainsi que sur des canaux de médias sociaux ou des sites web n'est autorisée qu'avec l'accord préalable des détenteurs des droits. [En savoir plus](#)

Terms of use

The ETH Library is the provider of the digitised journals. It does not own any copyrights to the journals and is not responsible for their content. The rights usually lie with the publishers or the external rights holders. Publishing images in print and online publications, as well as on social media channels or websites, is only permitted with the prior consent of the rights holders. [Find out more](#)

Download PDF: 04.02.2026

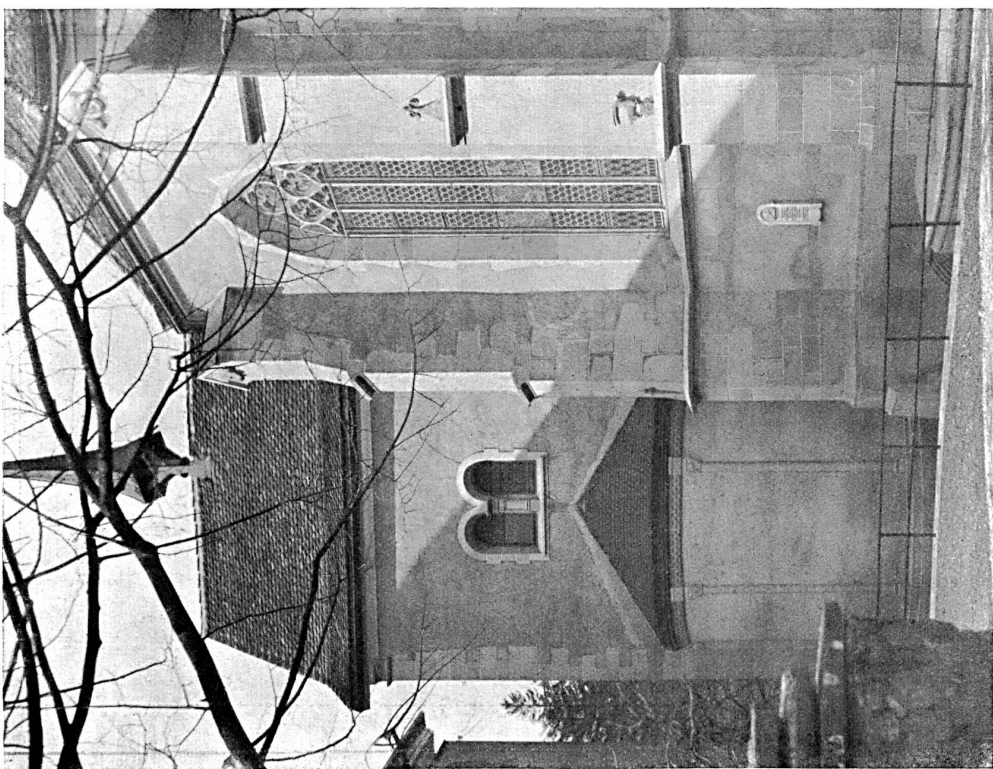
ETH-Bibliothek Zürich, E-Periodica, <https://www.e-periodica.ch>



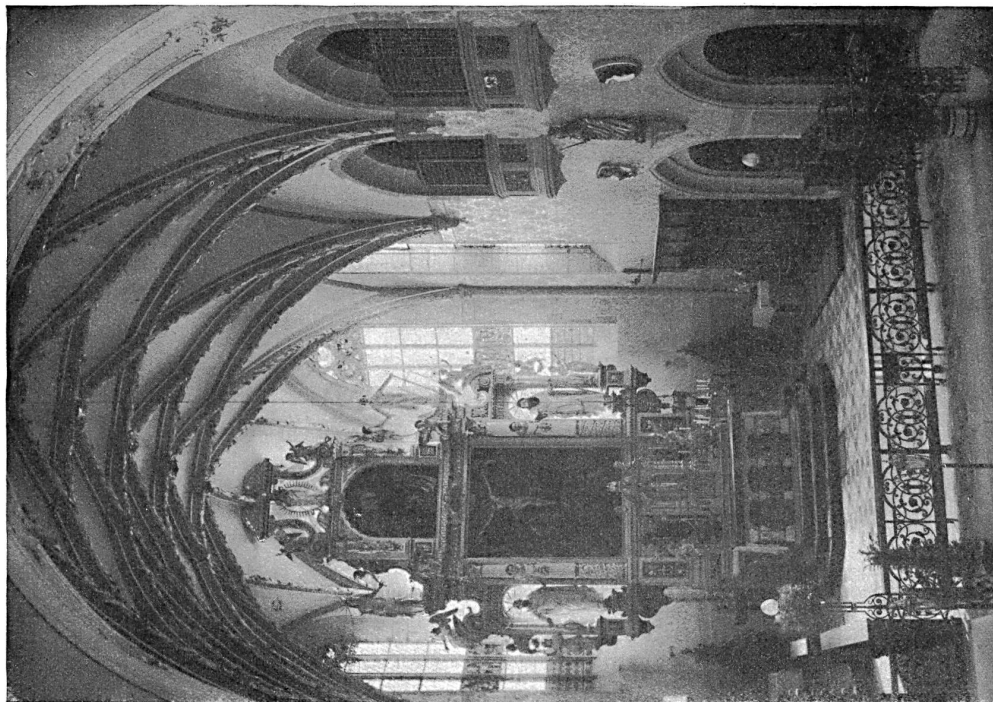
La restauration de l'église paroissiale d'Altstätten (vallée du Rhin). — La façade latérale et l'entrée principale.
Architecte : Adolphe Gaudy à Rorschach.



La reconstruction de l'église de Schänis (St-Gall).
Architecte: Adolphe Gaudy à Rorschach.

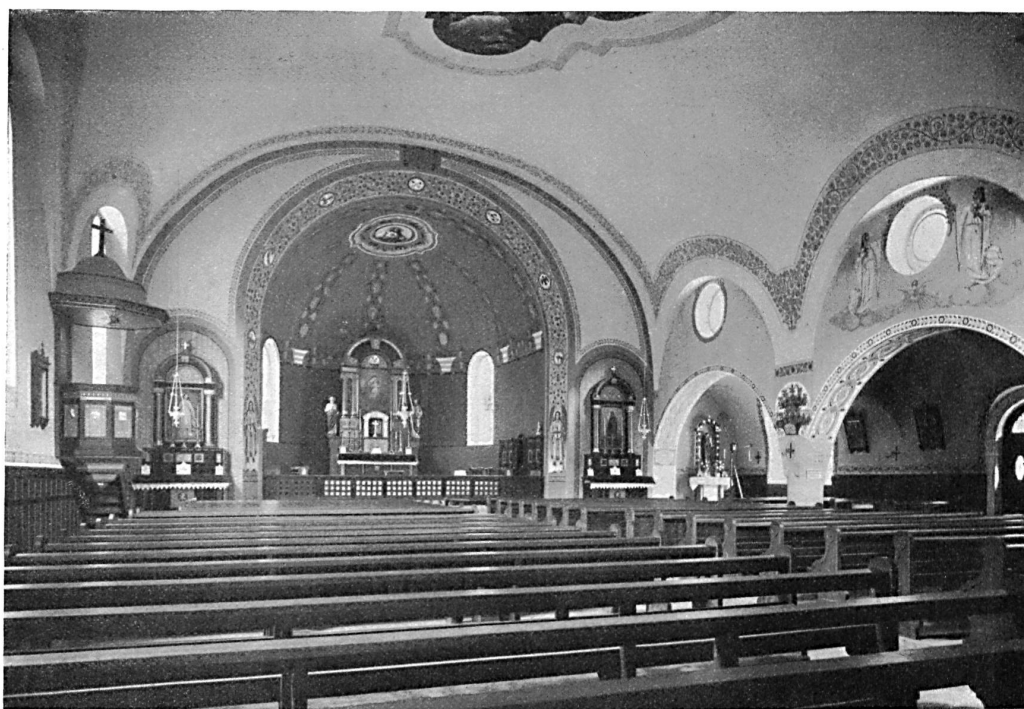


La reconstruction de l'église de Schönanis (St-Gall). — A droite: Le chœur et le maître-autel. — A gauche: L'abside et la chapelle de St^e-Marie.
 Architecte: Adolphe Gaudy à Rorschach.

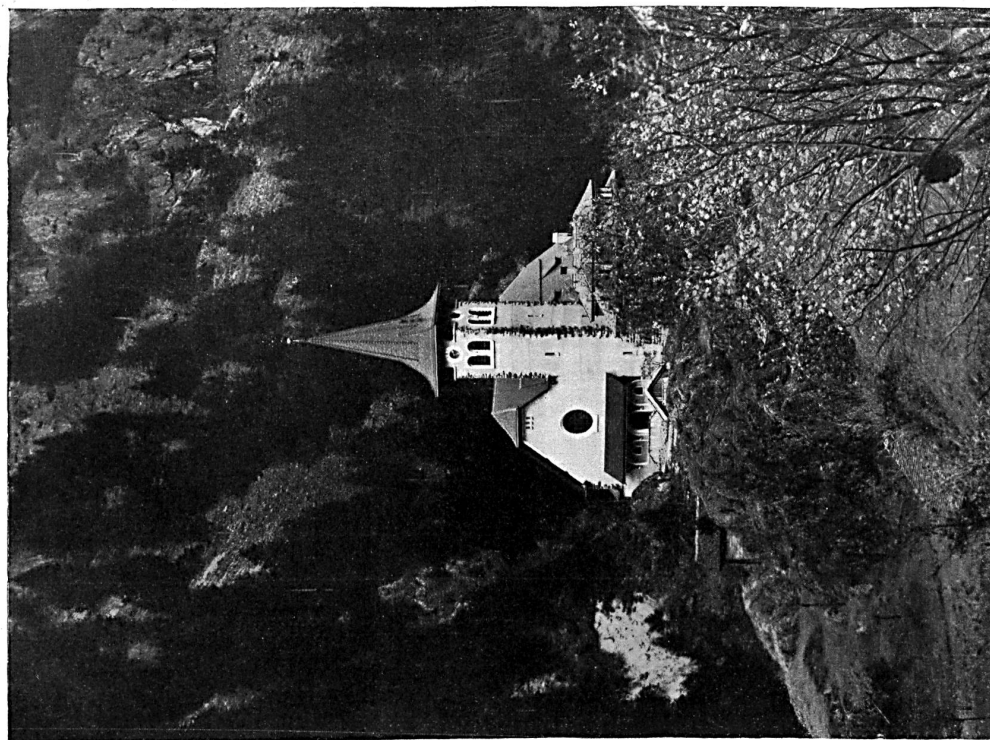
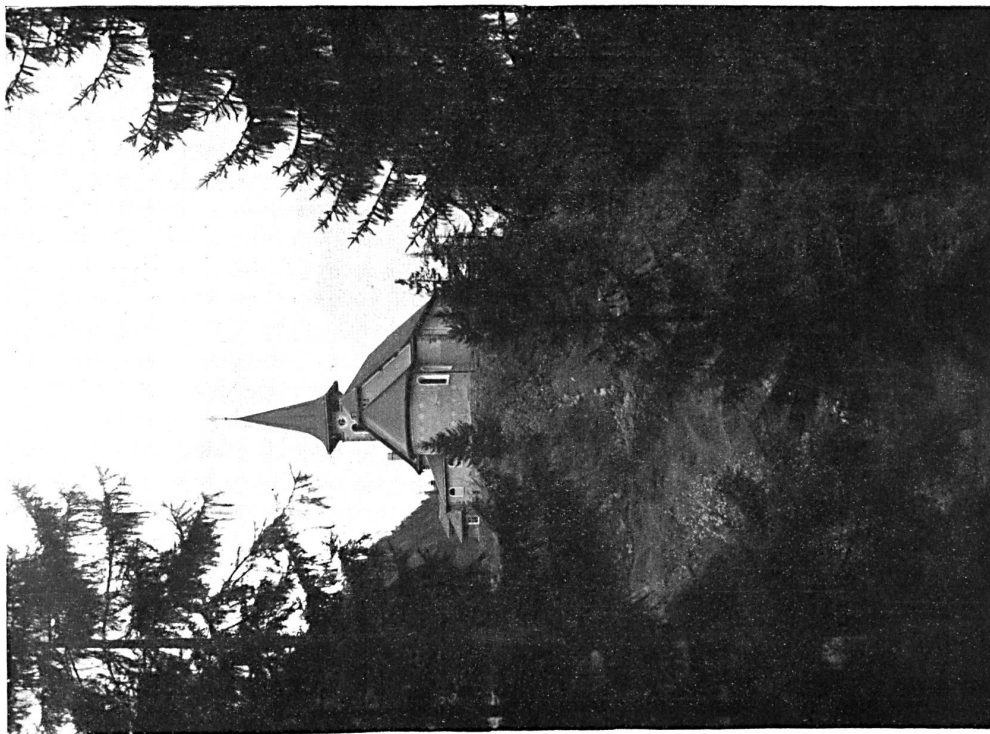




Clichés de E. Hausammann à Heiden.



L'église catholique à Bristen (Uri). — Vue d'ensemble et intérieur.
Architecte: Adolphe Gaudy à Rorschach.

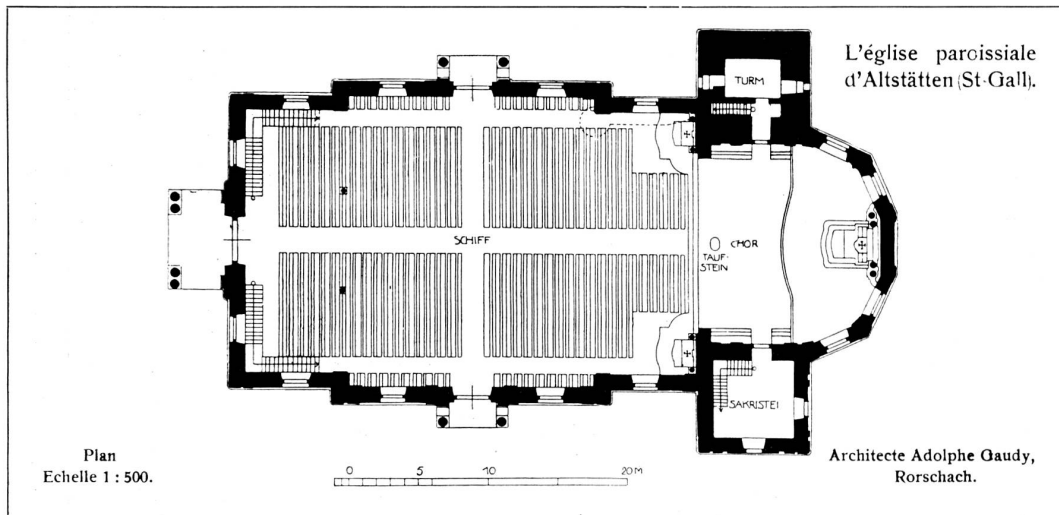


L'église catholique à Bristen (Uri). — Vue de la façade principale et de l'abside.
Architecte Adolphe Gaudy à Rorschach.

A PROPOS DES ÉGLISES DE A. GAUDY.

Adolphe Gaudy, architecte à Rorschach, s'est spécialisé dans la construction d'églises. Nous sommes à même de présenter aujourd'hui à nos lecteurs quelques travaux de cet

Quant aux églises nouvelles, Gaudy, qui en a fait bon nombre, se sentant davantage libéré de tout lien de la tradition, développe son idée avec verve et trouve pour chaque

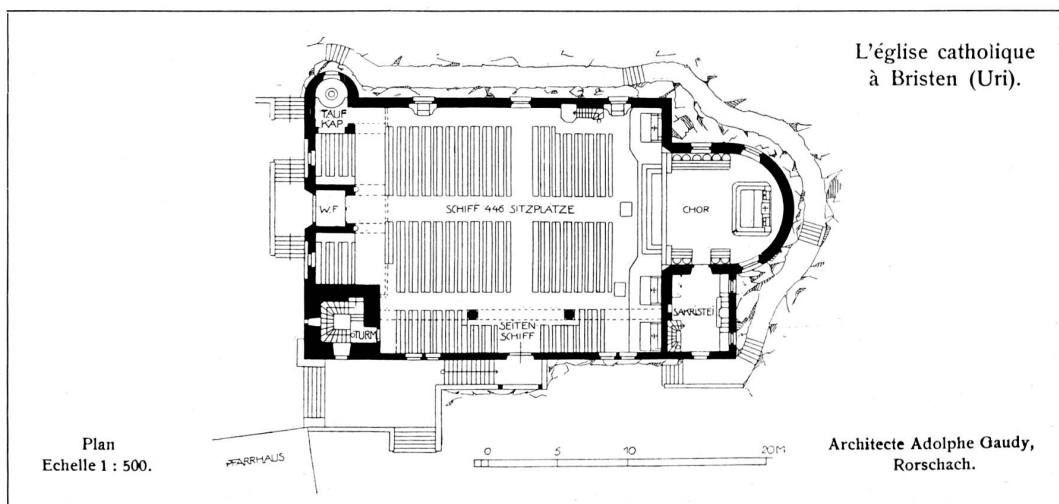


infatigable artiste, qui cherche à donner aux églises qu'il conçoit, tout en respectant la tradition, une allure moderne, des formes nouvelles.

C'est dans les restaurations, dont il a été

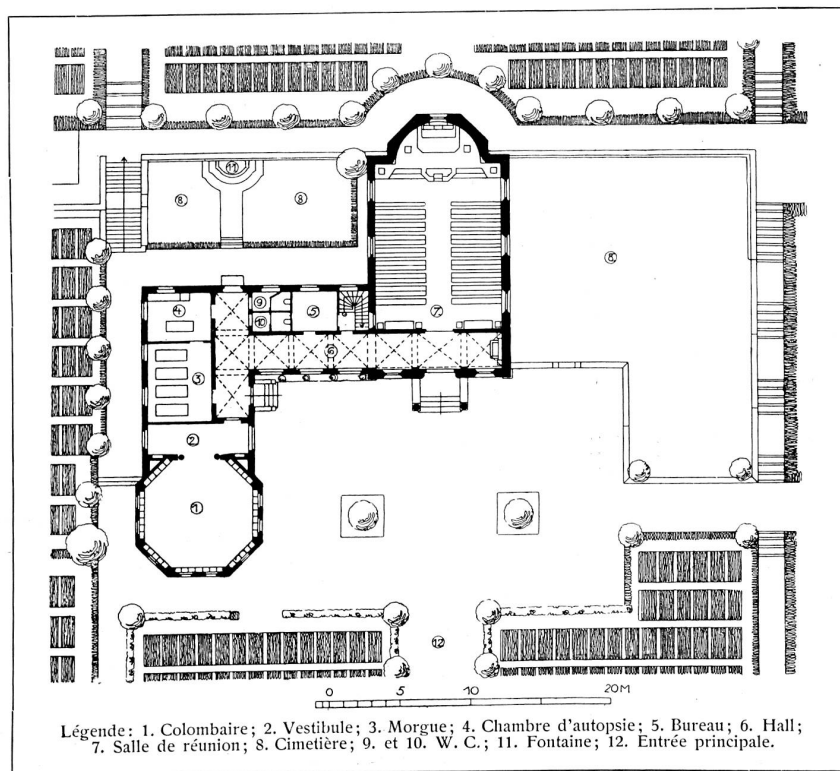
contrée le type approprié, pour chaque problème la solution à la fois élégante et heureuse.

Ainsi voyez le joli ensemble que forme la petite église de Bristen, se dessinant sur le



chargé, qu'il fait preuve d'un tact fin, d'un rare talent d'adaptation et d'un goût sûr; je cite comme exemple l'église paroissiale d'Altstätten, restaurée par Gaudy d'une manière tout à fait heureuse.

rideau de fond formé par la forêt de sapins; la chapelle mortuaire du cimetière de Rorschach avec la morgue et le colombaire, le tout réuni en un groupe très bien venu. Les vues ci-dessus permettront de juger. Sartorius.



Le nouveau cimetière de Rorschach.
Architecte Adolphe Gaudy à Rorschach.