

Zeitschrift: L'Architecture suisse : revue bi-mensuelle d'architecture, d'art, d'art appliqué et de construction
Herausgeber: Fédération des architectes suisses
Band: 3 (1914)
Heft: 2

Inhaltsverzeichnis

Nutzungsbedingungen

Die ETH-Bibliothek ist die Anbieterin der digitalisierten Zeitschriften auf E-Periodica. Sie besitzt keine Urheberrechte an den Zeitschriften und ist nicht verantwortlich für deren Inhalte. Die Rechte liegen in der Regel bei den Herausgebern beziehungsweise den externen Rechteinhabern. Das Veröffentlichen von Bildern in Print- und Online-Publikationen sowie auf Social Media-Kanälen oder Webseiten ist nur mit vorheriger Genehmigung der Rechteinhaber erlaubt. [Mehr erfahren](#)

Conditions d'utilisation

L'ETH Library est le fournisseur des revues numérisées. Elle ne détient aucun droit d'auteur sur les revues et n'est pas responsable de leur contenu. En règle générale, les droits sont détenus par les éditeurs ou les détenteurs de droits externes. La reproduction d'images dans des publications imprimées ou en ligne ainsi que sur des canaux de médias sociaux ou des sites web n'est autorisée qu'avec l'accord préalable des détenteurs des droits. [En savoir plus](#)

Terms of use

The ETH Library is the provider of the digitised journals. It does not own any copyrights to the journals and is not responsible for their content. The rights usually lie with the publishers or the external rights holders. Publishing images in print and online publications, as well as on social media channels or websites, is only permitted with the prior consent of the rights holders. [Find out more](#)

Download PDF: 09.01.2026

ETH-Bibliothek Zürich, E-Periodica, <https://www.e-periodica.ch>

SOMMAIRE DU N° 2 1914.

| | |
|--|----|
| Demeures seigneuriales bernoises | 29 |
| A propos des églises de A. Gaudy | 44 |
| Le béton armé dans la construction d'immeubles industriels | 46 |
| Chronique suisse | 49 |
| Concours | 49 |
| Annonces | |
| Sommaire | I |

| | |
|--|----------------------|
| Bureau de placement | III |
| Nouvelles de l'étranger | VI, VII, VIII, IX, X |
| Illustrations | |
| Le château de Hindelbank près Berne | 30-34 |
| La propriété Dubois près Kirchberg (Berne) | 35-38 |
| Les travaux de Adolphe Gaudy à Rorschach, architecte | 39-47 |

| | |
|---|-------|
| Maison en renaissance près de la cathédrale de Berne; ancienne maison à Fribourg; vue de Scharrans (Grisons); Maison à Sent (Grisons) | 48 |
| Le béton armé dans la construction d'immeubles industriels; ingénieur G.-L. Meyer à Lausanne | 50-52 |



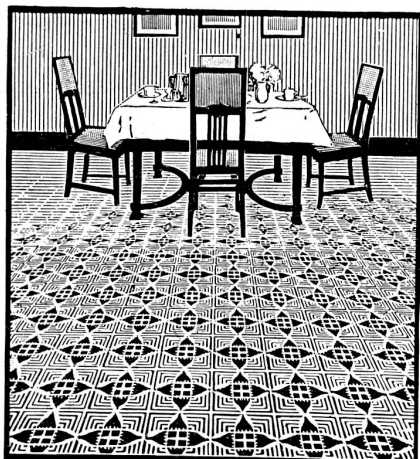
Arsag Lifts

Représentant : E. BERNHEIM-VÖGELI, 1005



Bureau technique, BERNE

USINES BREMOISES DE LINOLÉUM DELMENHORST MARQUE "LA CLEF"



FABRICATION SUPÉRIEURE
LINOLÉUM INCRUSTÉ, GRANITÉ
UNI, JASPÉ, MOIRÉ, LIÈGE
TENTURES MURALES: LINCRUSTA
MURALIN BREVETÉ



CONCESSIONNAIRES:
F. GENOUD & C^{IE}
BERNE **LAUSANNE** INTERLAKEN

DESSINS ARTISTIQUES

Société suisse d'ameublements & mobilier complet

(anc. Maisons HEER-CRAMER & F. WANNER réunies)

LAUSANNE: 6, Avenue du Théâtre :: MONTREUX: 11, Avenue des Alpes
Ébénisterie, tapisserie, décoration :: Meubles et menuiserie d'art fabriqués dans nos propres ateliers



BURGER-KEHL & C^o

Vêtements modernes pour
Messieurs, Jeunes gens et Garçonnetts



Demandez Catalogue illustré N° 21

74

Bâle
Berne
Genève
Lausanne
Lucerne
Neuchâtel
St-Gall
Winterthour
Zurich I

Ascenseurs Stigler

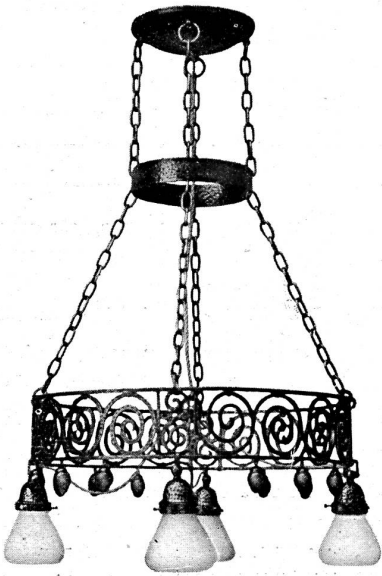
et Montecharges

E. GAILLARD, ing.
LAUSANNE
Tél. 130

178

Cardinaux & Nyffeler, Berne

Ateliers pour constructions d'art en métaux



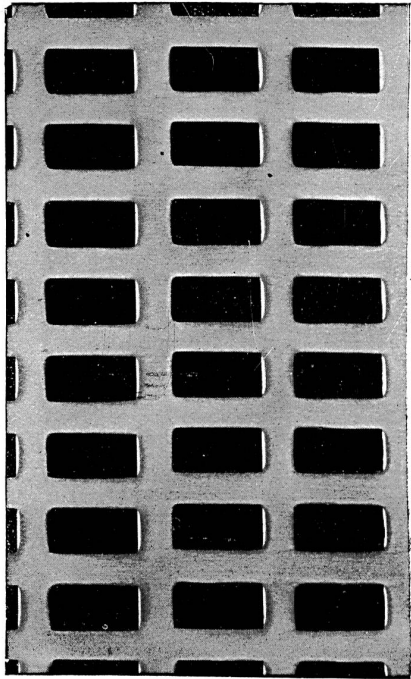
Lustreries:
en bronze, laiton,
fer martelé et forgé.

Travaux ciselés et repoussés.

Plaques perforées.

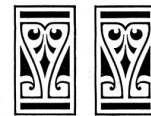
Revêtements
pour radiateurs etc.

Demandez catalogue général.





BUREAU DE PLACEMENT DE L'ARCHITECTURE SUISSE



| | N° | Désignation de l'emploi | Localité | Date d'entrée |
|----------------------------|----|---|------------------|----------------------|
| Demandes d'emploi : | 25 | Technicien ou conducteur de travaux | Suisse centrale | de suite |
| | 26 | Architecte | Berne ou Zurich | de suite |
| | 27 | Technicien | Suisse orientale | de suite |
| | 28 | Dessinateur ou technicien | Suisse centrale | de suite |
| | 29 | Cond. de travaux, technicien ou dessinateur | Zurich | de suite |
| | 30 | Technicien ou dessinateur | Suisse | de suite |
| | 31 | Technicien ou conducteur de travaux | Suisse française | 1 ^{er} mars |

Les POITRINAIRES

obtiennent la guérison la plus complète en employant le Remède Natura de Hans Hodel à Sissach. Celui-ci a fait ses preuves depuis longtemps et a guéri radicalement des milliers de personnes. 1798 lettres de remerciements et d'approbation me sont parvenues dans le courant de l'année dernière, justifiant ainsi l'efficacité de ce remède.

Lisez plutôt l'attestation suivante :

(Traduction)

„Au mois de décembre 1910, je tombais malade d'un violent catarrhe pulmonaire; ma situation s'aggravait de jour en jour de sorte que je dus bientôt, suivant l'ordre du médecin, me rendre dans un sanatorium. Malheureusement, la guérison désirée n'eut pas de grands succès et peu après une pleurésie s'empara de moi. Je me vis donc dans l'obligation de retourner à la maison pour me soigner. — Au bout de deux mois survint une seconde pleurésie avec laquelle mon état empira. Après un certain temps, je fus cependant mieux, si bien même que je crus pouvoir reprendre mon travail. Malheureusement ce fut de courte durée et bientôt la fièvre me reprit; il s'en suivit une troisième pleurésie. Ma situation s'aggrava à tel point que chaque jour je déclinai davantage et bientôt tout espoir de guérison était jugé inutile. Mon médecin même me considérait comme perdu. — C'est à ce moment là que votre brochure du remède Natura me tomba sous les yeux et, sans espoir aucun, j'essayai encore votre remède. A mon grand étonnement, les succès furent rapides et déjà après l'emploi de la première des quatre bouteilles, je pouvais quitter le lit. Je fis venir d'autres flacons et bientôt mes forces réapparurent peu à peu. Après avoir fait usage de 16 bouteilles, j'étais complètement rétabli et je pouvais reprendre mon travail; ma guérison, je la devais donc entièrement au remède Natura. — Je le recommande donc chaleureusement à tous les poitrinaires. Je suis également disposé à confirmer verbalement mon succès.

Zurich, le 27 décembre 1912.

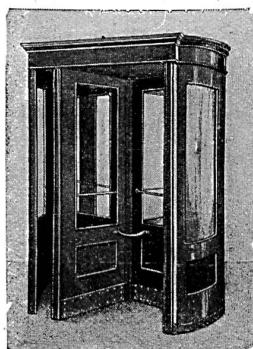
Tous les certificats originaux sont déposés chez le soussigné et à la disposition du public.

Le flacon est en vente, chez le soussigné, au prix de fr. 3. —; les quatre bouteilles fr. 10.—. On peut se procurer également les Tablettes Natura contre la toux et catarrhes dans les pharmacies et, sinon, s'adresser directement à

Hans Hodel à Sissach (Bâle Campagne).



**Contre la toux
catarrhe et la
tuberculose.**



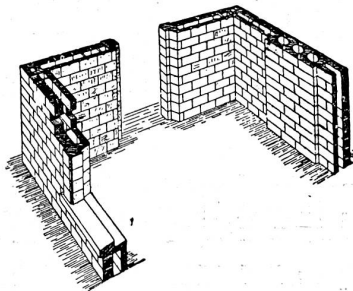
PORTES TOURNANTES

Fabrique spéciale

Grothkarst & Co

76 **Hambourg 6**
Carolinenstrasse 3

Téléphone: Groupe I, N° 4585



L'Humidité

est vaincue dans les maisons d'habitation industrielles ou agricoles construites en

murs armés à double paroi.

Système **Gay** brevet suisse 33177.

Matériaux les meilleurs marché, fabriqués à pied d'œuvre.

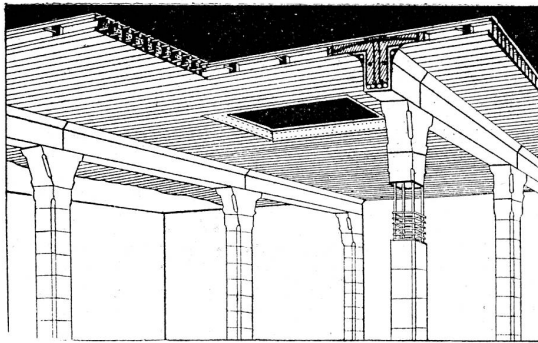
Nombreuses références □ Prix courants □ Devis gratis

S'adresser au bureau technique GAY-COLIN à Lutry.

Téléphone 81.28

184

Téléphone 81.28



Ingénieurs-conseils: MM. Gisi & Cie., 17, Bd. Helvétique, Genève.

Plancher en béton armé sans coffrage Poutres universelles

Concessionnaires généraux pour la Suisse
romande, la Haute Savoie et le Pays de Gex

HENRI STREIT & FILS, entrepreneurs

18, Rue Prévost-Martin GENÈVE 18, Rue Prévost-Martin

Sous-concessionnaires sont demandés

NB. Les planchers en poutres universelles sont garantis monolithes et la pose peut se faire par tout entrepreneur. Ils se recommandent spécialement par la rapidité de pose, et la suppression complète de tous coffrages. 130

Pour tous renseignements s'adresser aux concessionnaires.

Gisi et C^{ie}, Ingénieurs-Conseils

Boulevard Helvétique 17 — Genève — Boulevard Helvétique 17

Béton armé

Constructions métalliques
Plans et projets complets, calculs statiques
Direction et surveillance des travaux

Télégrammes: Ingénieurs Genève

Téléphone 59.41 et 59.09

Réception de 11 à midi

Agence générale: 21, Rue du Faubourg, Montmartre, Paris

Génie civil

Etudes et entreprises industrielles
Electricité
Brevets d'invention

Henri Brändli

HORGEN

Isolations
Asphaltages en tous genres pour Travaux publics
Bâtiments
Chemins de fer
Chaussées, Dessiccation, Eau souterrain d'effort, etc.
Parquet sur Asphalte
Meilleures références
Télégr.: Henri Brändli



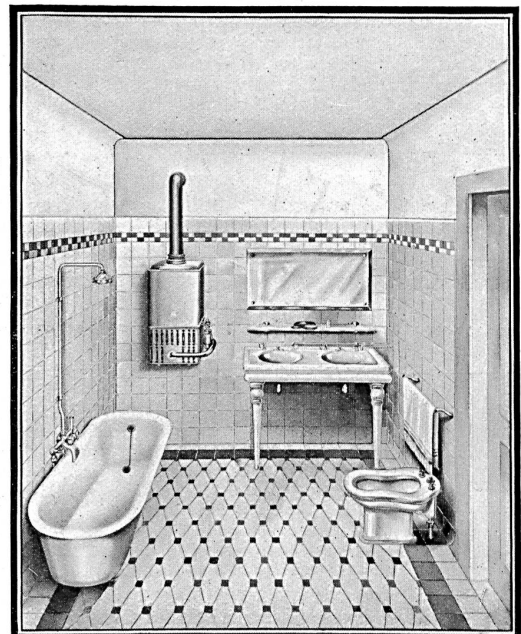
Carrelage de bois mis en Asphalte
Futre et tapis isolant
Asphalte isolant
Service soigné
Téléphone No. 38 66

Fabrique de carton bitumé, ciment ligneux

SPÉCIALITÉ: Plaques isolatrices asphaltées en toutes épaisseurs et de tous genres pour couvertures imperméables de ponts, tunnels, passages, chapes de voûte, soubassements, etc.

GÉTAZ & ROMANG

VEVEY — LAUSANNE — MONTREUX



DALLAGES, REVÊTEMENTS et ARTICLES SANITAIRES pour BAINS, TOILETTES, W. C., etc.