

Zeitschrift: L'Architecture suisse : revue bi-mensuelle d'architecture, d'art, d'art appliqué et de construction
Herausgeber: Fédération des architectes suisses
Band: 3 (1914)
Heft: 1

Rubrik: Renseignements techniques

Nutzungsbedingungen

Die ETH-Bibliothek ist die Anbieterin der digitalisierten Zeitschriften auf E-Periodica. Sie besitzt keine Urheberrechte an den Zeitschriften und ist nicht verantwortlich für deren Inhalte. Die Rechte liegen in der Regel bei den Herausgebern beziehungsweise den externen Rechteinhabern. Das Veröffentlichen von Bildern in Print- und Online-Publikationen sowie auf Social Media-Kanälen oder Webseiten ist nur mit vorheriger Genehmigung der Rechteinhaber erlaubt. [Mehr erfahren](#)

Conditions d'utilisation

L'ETH Library est le fournisseur des revues numérisées. Elle ne détient aucun droit d'auteur sur les revues et n'est pas responsable de leur contenu. En règle générale, les droits sont détenus par les éditeurs ou les détenteurs de droits externes. La reproduction d'images dans des publications imprimées ou en ligne ainsi que sur des canaux de médias sociaux ou des sites web n'est autorisée qu'avec l'accord préalable des détenteurs des droits. [En savoir plus](#)

Terms of use

The ETH Library is the provider of the digitised journals. It does not own any copyrights to the journals and is not responsible for their content. The rights usually lie with the publishers or the external rights holders. Publishing images in print and online publications, as well as on social media channels or websites, is only permitted with the prior consent of the rights holders. [Find out more](#)

Download PDF: 11.02.2026

ETH-Bibliothek Zürich, E-Periodica, <https://www.e-periodica.ch>

RENSEIGNEMENTS TECHNIQUES.

Le béton armé. Le béton armé, employé judicieusement, exécuté par un personnel exercé, avec des matériaux de premier choix, est le genre de construction auquel appartient l'avenir.

Nombreux sont les méfaits qu'on cherche à lui attribuer, nombreux les griefs qu'on fait valoir contre son emploi. Nombreux aussi les défauts que l'on énumère et rares les personnes lui trouvant des qualités que pourtant il possède en bon nombre.

On avance, et ceci peut-être avec raison, que le nouveau procédé, n'ayant qu'un quart de siècle

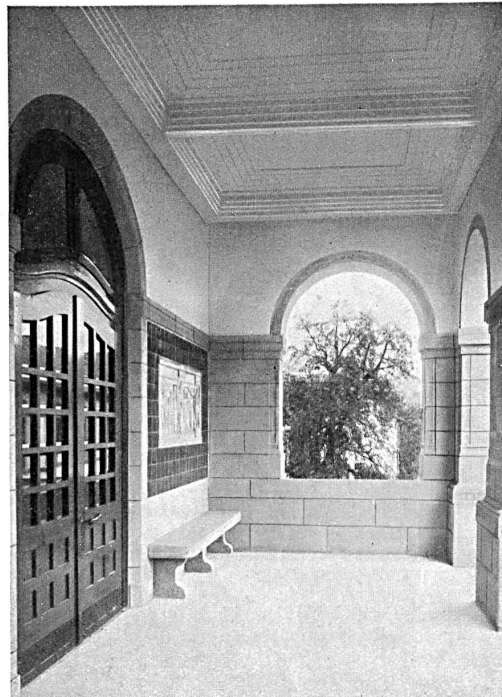
Décidés de contribuer de notre mieux à la propagation du béton armé, nous publierons dans chaque numéro une étude intéressante traitant son emploi dans différents genres de constructions. Les deux vestibules du collège de Ruschlikon, entièrement construits en béton armé, nous montrent surtout la structure des plafonds et la facilité avec laquelle on obtient un effet décoratif en ne se servant que des lignes purement constructives.

La sécurité que présente, en cas d'incendie, un bâtiment tel que le collège de Ruschlikon est



Vestibule au premier étage.

Bâtiment scolaire à Ruschlikon. — Construit entièrement en béton armé.



Le vestibule au rez-de-chaussée.

à son actif, ne permet pas encore une appréciation définitive, faute d'expérience.

Mais le grand nombre d'édifices construits entièrement en béton armé, et qui ont subi avec succès toutes les épreuves qui leur ont été imposées, prouve qu'il s'opère, ces dernières années, un revirement en faveur du béton armé, dont quelques catastrophes retentissantes avaient ébranlé la réputation.

Ce revirement était tout naturel. Tous les modes de constructions, comme par exemple l'emploi de charpentes métalliques, ont eu des débuts pénibles et tous sont arrivés à s'imposer à la fin du compte.

J'ai la conviction que l'heure des fermes métalliques, soit pour ponts ou pour toitures, aura sonné bientôt. Le béton armé, qui permet tant de solutions à la fois sûres et élégantes, remplacera le fer, dont l'entretien est coûteux, la solidité relative.

d'une importance inappréciable. Nul ne saurait contester non plus que ce genre de construction présente le grand avantage de rendre un bâtiment salubre, hygiénique et facile à désinfecter en cas d'épidémie, son ossature ne présentant ni joints ni interstices.

Nous prions instamment nos lecteurs de devenir nos collaborateurs pour cette rubrique « Renseignements techniques », en nous envoyant des dessins ou photographies sur les travaux qu'ils exécutent.

Des brèves observations, jetées au courant de la plume pour signaler les particularités du travail exécuté, suffiront à la rédaction.

Nous attirons l'attention de nos lecteurs sur le prospectus de la maison « Strebelwerk » de Zurich, joint au présent numéro et que nous leur recommandons particulièrement.