

Zeitschrift: L'Architecture suisse : revue bi-mensuelle d'architecture, d'art, d'art appliqué et de construction
Herausgeber: Fédération des architectes suisses
Band: 3 (1914)
Heft: 1

Rubrik: Chronique Suisse

Nutzungsbedingungen

Die ETH-Bibliothek ist die Anbieterin der digitalisierten Zeitschriften auf E-Periodica. Sie besitzt keine Urheberrechte an den Zeitschriften und ist nicht verantwortlich für deren Inhalte. Die Rechte liegen in der Regel bei den Herausgebern beziehungsweise den externen Rechteinhabern. Das Veröffentlichen von Bildern in Print- und Online-Publikationen sowie auf Social Media-Kanälen oder Webseiten ist nur mit vorheriger Genehmigung der Rechteinhaber erlaubt. [Mehr erfahren](#)

Conditions d'utilisation

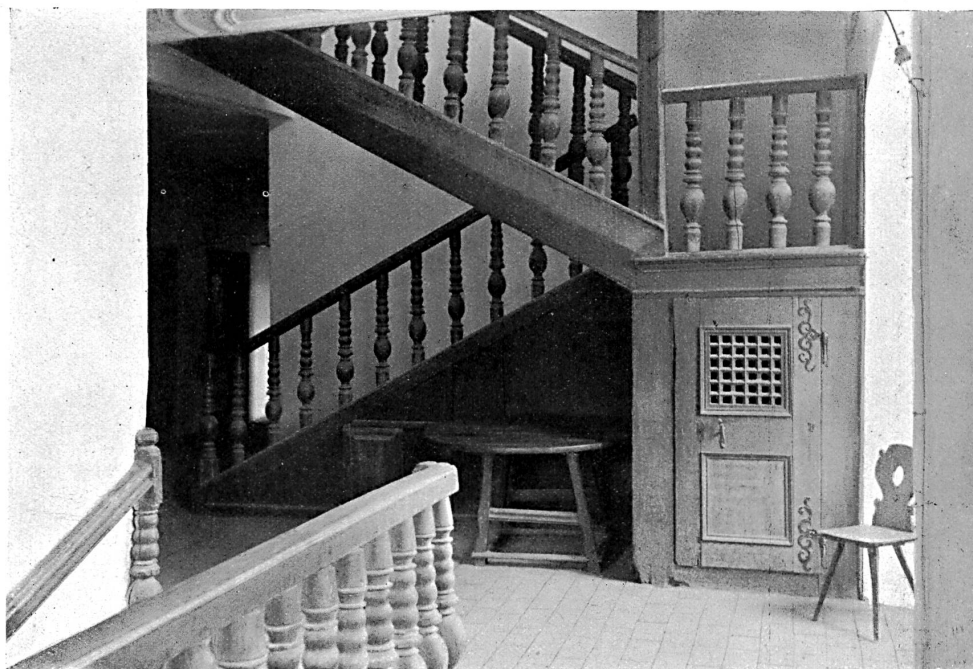
L'ETH Library est le fournisseur des revues numérisées. Elle ne détient aucun droit d'auteur sur les revues et n'est pas responsable de leur contenu. En règle générale, les droits sont détenus par les éditeurs ou les détenteurs de droits externes. La reproduction d'images dans des publications imprimées ou en ligne ainsi que sur des canaux de médias sociaux ou des sites web n'est autorisée qu'avec l'accord préalable des détenteurs des droits. [En savoir plus](#)

Terms of use

The ETH Library is the provider of the digitised journals. It does not own any copyrights to the journals and is not responsible for their content. The rights usually lie with the publishers or the external rights holders. Publishing images in print and online publications, as well as on social media channels or websites, is only permitted with the prior consent of the rights holders. [Find out more](#)

Download PDF: 22.02.2026

ETH-Bibliothek Zürich, E-Periodica, <https://www.e-periodica.ch>



Vestibule d'une maison bourgeoise à Diessenhofen.

Cliché Hausamann, Heiden.

CHRONIQUE SUISSE.

Baden. *Asile communal.* En ratification de la proposition du Conseil communal la commune de Baden (Argovie) a décidé la transformation de l'ancien hôpital en asile de retraite, d'après les plans et sous la direction de l'architecte Bölslerli. Les travaux de construction et l'ameublement seront mis au concours. La terrasse située à l'ouest sera munie d'un auvent et transformée ainsi en hall couvert où les malades et convalescents pourront séjourner en plein air tout en étant à l'abri des intempéries.

Bâle. *Nouveau laboratoire de chimie.* L'insuffisance des locaux actuels, servant de laboratoire au chimiste cantonal, nécessitant la construction d'un bâtiment spécial, affecté à ce service, le Grand Conseil vient de voter le crédit demandé de fr. 415,000.

Berne. *Hôtel Bellevue-Palace.* Le 27 novembre dernier a été inauguré le nouveau Palace construit par l'agence Lindt et Hoffmann, à Berne, et situé en partie sur l'emplacement de l'ancienne Monnaie, non loin du palais fédéral, et de l'ancien Hôtel Bellevue.

Les salles spacieuses et la plupart des chambres et appartements munis du dernier confort, donnent sur l'Aar, offrant ainsi aux hôtes un panorama incomparable qui s'étend jusqu'à la chaîne des Alpes Bernoises.

Le nouveau Bellevue-Palace fait honneur aux architectes qui l'ont conçu. Nous espérons pouvoir le présenter sous peu à nos lecteurs.

Frauenfeld. *Hôpital.* La commune municipale de Lommis a voté un subside de fr. 1200 pour l'agrandissement de l'hôpital cantonal de Frauenfeld.

Fribourg. *Le pont de Pérolles.* L'Etat de Fribourg a mis à l'étude la construction d'un pont

reliant Pérolles à la ville. Ce pont, servant à la fois au passage de la route et de la voie ferrée, exigerait la somme de fr. 2,342,000.

Langenbruck. *Belvédère.* Le Kurverein de Langenbruck se propose la construction d'un belvédère, qui sera placé sur une des hautes collines dominant la petite station balnéaire. Comme le projet adopté prévoit une construction massive et solide en moellons du pays, il n'est pas à craindre une défiguration de la jolie contrée de Langenbruck.

Ravecchia (Tessin). Les travaux de restauration dans l'église paroissiale S. Biagio se poursuivent activement; plusieurs fenêtres ont été remplacées par des croisées neuves, copiées sur les anciennes. La nef centrale a été munie d'une nouvelle toiture. On espère achever ces travaux de restauration d'ici au mois de juillet 1914.

Zurich. *Bâtiment du Téléphone.* Un message du Conseil fédéral demande à l'assemblée fédérale un crédit de fr. 910,000 pour l'érection d'une nouvelle centrale. Le bâtiment comprendra une centrale locale et une centrale interurbaine; il donnera abri en outre à la succursale postale Zurich-Selnau.

L'assemblée fédérale a déjà alloué la somme de fr. 587,800 pour l'acquisition d'un terrain situé à la Brandschenkenstrasse.

Wislisau (Berne). *Le pont couvert.* Encore un de ces beaux vieux ponts en bois qui doit céder sa place devant les exigences du progrès! C'est le tour du pont sur la Schwarzwasser dont la démolition est imminente. Ce monument si intéressant et si pittoresque sera remplacé par un pont en béton armé.