

**Zeitschrift:** L'Architecture suisse : revue bi-mensuelle d'architecture, d'art, d'art appliqué et de construction  
**Herausgeber:** Fédération des architectes suisses  
**Band:** 2 (1913)  
**Heft:** 16

## **Werbung**

### **Nutzungsbedingungen**

Die ETH-Bibliothek ist die Anbieterin der digitalisierten Zeitschriften auf E-Periodica. Sie besitzt keine Urheberrechte an den Zeitschriften und ist nicht verantwortlich für deren Inhalte. Die Rechte liegen in der Regel bei den Herausgebern beziehungsweise den externen Rechteinhabern. Das Veröffentlichen von Bildern in Print- und Online-Publikationen sowie auf Social Media-Kanälen oder Webseiten ist nur mit vorheriger Genehmigung der Rechteinhaber erlaubt. [Mehr erfahren](#)

### **Conditions d'utilisation**

L'ETH Library est le fournisseur des revues numérisées. Elle ne détient aucun droit d'auteur sur les revues et n'est pas responsable de leur contenu. En règle générale, les droits sont détenus par les éditeurs ou les détenteurs de droits externes. La reproduction d'images dans des publications imprimées ou en ligne ainsi que sur des canaux de médias sociaux ou des sites web n'est autorisée qu'avec l'accord préalable des détenteurs des droits. [En savoir plus](#)

### **Terms of use**

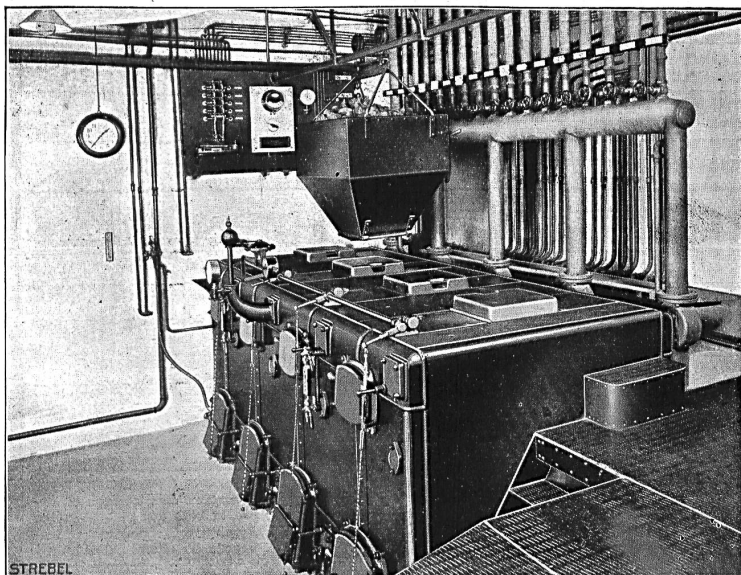
The ETH Library is the provider of the digitised journals. It does not own any copyrights to the journals and is not responsible for their content. The rights usually lie with the publishers or the external rights holders. Publishing images in print and online publications, as well as on social media channels or websites, is only permitted with the prior consent of the rights holders. [Find out more](#)

**Download PDF:** 12.01.2026

**ETH-Bibliothek Zürich, E-Periodica, <https://www.e-periodica.ch>**

# Chaudière Catena

Chaudière Catena de 74 m<sup>2</sup> surface de chauffe pour la maison „A l'Innovation“, Lausanne



à eau chaude et  
à vapeur  
à basse pression  
jusqu'à 300 m<sup>2</sup>  
et plus

**Strehelwerk**  
**Zurich I**

40

## SA FABRIQUES DE MEUBLES HORGEN-GLARIS A HORGEN



Seule fabrique suisse de meubles en bois courbé (chaises viennoises) et de meubles découpés à la scie

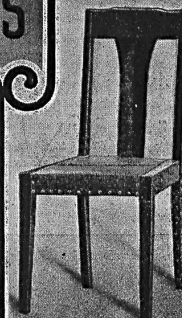
pour cafés, salles à manger, vestibules, restaurants, salles de concert, de théâtre et de cinématographes.

Fabrication élégante et soignée suivant dessin de l'architecte ou d'après les modèles de la maison.

Représentants partout.

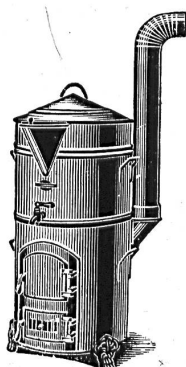
12

Références de 1er ordre.



## LESSIVEUSES

avec Foyer réfractaire



17

|| Nouveau ! ||

Le réservoir et la couleuse sont réunis à L'AUTOGENE, soudure résistante au feu même s'il n'y a pas d'eau dans le réservoir

**AFFOLTER, CHRISTEN & Co., BALE**

— Succursales à BERNE ■ LAUSANNE, 12, Avenue Ruchonnet ■ ZURICH —

Echantillons et prospectus n° 620 p gratis et franco  
A.-W. Andernach, Beuel-sur-Rhin, par Cologne

**Toitures idéales**  
par le „STRAPAZOID“  
aspect similaire au cuir et au caoutchouc

93

Demandez le prospectus n° 620 a  
A.-W. Andernach, Beuel-sur-Rhin, par Cologne

**Isolateurs contre l'humidité**  
Employez les plaques imperméables  
„KOSMOS“ à circulation d'air

## Concours publics

Terme	Objet du concours	Renseignements	Prix	Somme
1 <sup>er</sup> novembre 1913	Salle de paroisse, Aussersihl, Zurich	Pasteur Büchi, Stauffacherstrasse 54, Zurich IV	—	8000 Fr.
10 novembre 1913	Bâtiments des assurances fédérales, Lucerne	Direction de l'office des assurances, Lucerne	max. 14	10,000 Fr.
29 novembre 1913	Plan d'extension, Interlaken	Inspection des bâtiments, Interlaken	max. 4	6000 Fr.
20 décembre 1913	Bâtiment d'administration, Lucerne	Chancellerie de la direction des travaux	—	20,000 Fr.
31 janvier 1914	Plan d'aménagement du „Berneck-abhang“, St-Gall	Secrétariat des travaux, St-Gall	—	15,000 Fr.



**Parqueterie et  
Fabrique de Chalets  
INTERLAKEN** <sup>88</sup>

— Fondée en 1850 —

**Construction de Chalets.**

Maisons d'habitation,  
Fermes, Villas etc.

Menuiserie et travaux  
décoratifs sur bois.

Fabrication de meubles.

Exportation dans tous les pays.

**Parquets** depuis le dessin le plus simple jusqu'au plus compliqué.

### Armature de planches d'échafaudages

Brevet  $\oplus$  57213

remplace le plus avantageusement les bandes de fer pour les ligatures d'échafaudages.

S'emploie encore comme :

1. Armature d'échafaudages ;
2. Armature de planches en sapin et bois dur ; <sup>109</sup>
3. Armature de poutres et traverses de chemin de fer.

Catalogue gratis sur demande. Se recommande :

**Gerüstbretterarmierungs-Vertrieb, Frenkendorf**

Téléphone 167  $\square$  près Bâle  $\square$  Téléphone 167

Représentant pour la Suisse romande :

**Martin frères, Genève.**

**W. BAUMANN  
HORGEN  
SUISSE**

Représentant : M. E. GARUS,  
Rue du Rhône 42, Genève

Maison fondée  
en 1860



**Volets à rouleaux. Stores à lames prismatiques**  
**Volets à panneaux. Paravents**

## Compartiments pour trésors

nouveaux systèmes, de construction élégante et d'exécution soignée, livrés par

133

### Berne Wiedemar Berne

**Fabrique spéciale de coffres-forts**

Bureaux et magasins : Rue d'Aarberg, 42


Maison fondée en 1862

EAU CHAUDE EN MASSE rend le

## RÉSERVOIR D'EAU CHAUDE à DOUBLE MANTEAU

avec chauffage indirect  
**BREVET MAYORAL**

Milliers de réservoirs en fonction!



<sup>88</sup>

Le plus grand rendement calorifique de tous les réservoirs d'eau chaude à chauffage indirect.

Il peut être installé horizontalement ou verticalement.

### J. MAYORAL, ZOFINGUE

Première fabrique suisse de récipients, réservoirs, chaudières, tuyaux, etc., soudés à l'autogène, de tout genre et pour toutes pressions.  $\square \square$  Prix courant sur demande.

**Pise. La tour penchée.** La solidité de la tour de Pise serait, annonce-t-on, fort compromise. Des infiltrations de l'Arno ont ébranlé ses fondations. Son inclinaison s'est accentuée et l'on redoute qu'elle s'écroule. On a d'ailleurs avisé aux mesures les plus immédiates. Une commission

s'est réunie et après de longues discussions a décidé que, devant la nécessité de prévenir le danger d'écroulement, la solution préférable était de procéder à un exhaussement des assises de la tour et au renforcement des fondations, puis, éventuellement, à un bétonnage des parties creuses

## PARQUETERIE D'AIGLE (Fondée en 1855)

MILAN 1906 Diplôme d'honneur avec  
Médaille d'or  
MÉDAILLES D'OR:  
Yverdon 1894 :: Genève 1896 :: Vevey 1901

Représentée: à Lausanne par M. J. MERLE, Maupas, 13,  
à Montreux par M. Alb. CHENEVAL, Rue du Théâtre,  
à Genève par M. Claude MERLE, rue des Sources, 9.

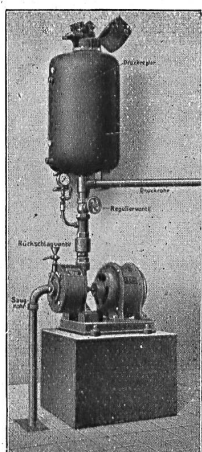
## PLANOLIN pour niveler les planchers avant la pose du LINOLEUM

Employé avec eau sans liquide spécial, le Planolin durcit et sèche de suite.

Prospectus sur demande.

CH. H. PFISTER & Cie., BÂLE

## Installation la plus avantageuse et la mieux combinée pour la Distribution de l'eau dans les bâtiments



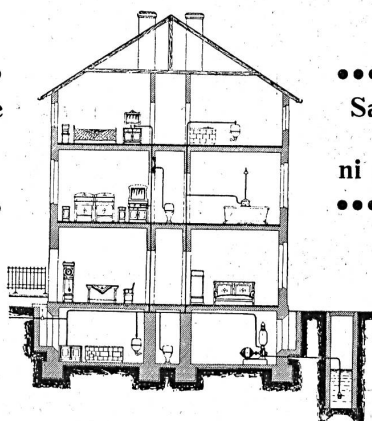
Pompe turbine.

**Sécurité absolue** en cas d'incendie, l'eau pouvant être mise **immédiatement** sous pression!

Pompes à commande électrique pouvant débiter de **1,5** jusqu'à **7,5 m<sup>3</sup>** d'eau par heure, en la refoulant jusqu'à une hauteur de **40 m.** 1 m<sup>3</sup> d'eau fraîche, toujours à la même température, pompée directement du puits revient, pour un courant électrique coûtant 0,20 cts. le K.W. heure,

**:: à 6 centimes seulement ::**

.....  
Mise en marche  
et arrêt  
automatique  
.....



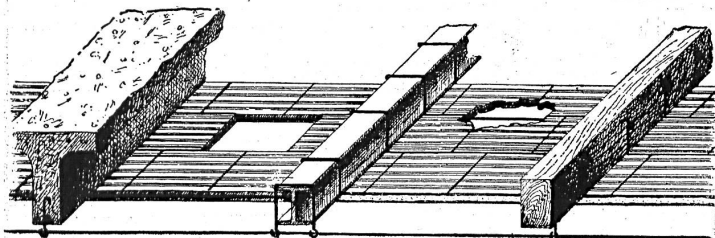
.....  
Sans robinet de  
fermeture  
ni réservoir élevé  
.....



Pompe rotative.

Offres avec dessins, gratuites et sans engagements.

## ALLGEMEINE ELEKTRICITÄTS-GESELLSCHAFT · BERLIN



— **Système Perret + 32 658** —

L'isolation, l'insonorité et l'absence des fentes sont les principaux avantages, de ce plafond-hourdis armé.

Agence pour la Suisse:  
Lausanne — R. FRASSON — Lausanne





## Les Radiateurs et Chaudières Lollar

## Les établissements métallurgiques „Buderus“, Wetzlar

ont exposé au stand No. 736 de l'Exposition Internationale du Bâtiment à Leipzig un étalage fort intéressant, qui donne ainsi une idée de la place que cette maison tient actuellement dans cette branche. Le stand, un ornement de la grande nef aux machines I, particulièrement remarquable le soir lorsqu'il est brillamment éclairé, montre l'arrangement clair et distinct des Radiateurs et Chaudières Lollar pour chauffage central. Dans ce genre de fabrication, la maison Buderus peut enregistrer les plus beaux succès, comme le prouvent du reste des centaines de certificats. On remarque dans l'étalage les différents types de chaudières, entre autres : Les „CHAUDIÈRES NORMALES LOLLAR“ utilisées depuis 1900 déjà dans les maisons d'habitation et villas ; les „GRANDES CHAUDIÈRES LOLLAR“ employées spécialement dans les hôtels, sanatoriums, hôpitaux, théâtres, édifices publics, maisons de commerce, églises, écoles, casernes, etc. ; les „PETITES CHAUDIÈRES LOLLAR“ à l'usage des maisons particulières, auto-garages, serres, etc., et enfin les „CHAUDIÈRES A BRIQUETTES LOLLAR“, d'une ingénieuse construction à l'égard de la composition irrégulière de la houille brune.

En outre, les usines Buderus ont aussi exposé dans leur stand un grand choix de „RADIATEURS LOLLAR“ de différents modèles, d'une exécution simple et ornementée. Les modèles simples, spécialement, répondent à tous les besoins de l'hygiène et offrent le maximum de facilité d'entretien.

87

## Buanderies à force motrice :: Appareils de nettoyage par le vide

Ernst Oelhafen,  
Ingénieur, Zurich

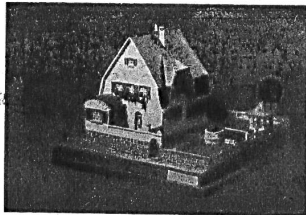
JULES WÜRTH, LAUSANNE

Cornélia 3

67

Louis Guertler  
Berne

Meilleures références :: Devis sur demande



## Modèles en carton

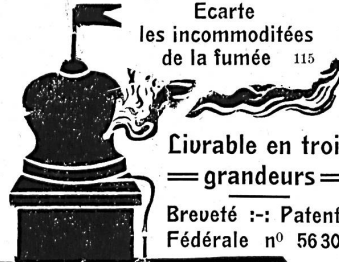
d'un transport plus  
aisé et meilleur mar-  
ché qu'en gypse  
sont exécutés par

H. LANGMACK  
ATELIERS POUR MO-  
DÈLES EN CARTON  
Engl. Viertelstr. 7, Zurich

Références de pre-  
mier ordre d'autorités  
et de particuliers

Ne s'oxyde pas  
Ne brûle pas  
Est très durable

Se place sur les  
cheminées vieilles  
ou neuves, avec ou  
sans paratonnerre



Ecarterte  
les incommodités  
de la fumée 115

Livrable en trois  
— grandeurs —

Breveté :: Patente  
Fédérale n° 56300

**„DOMINATOR“**  
der drehbare  
**Schornstein-Aufsatz**  
• aus Ton •  
Anfragen zur Vorführung an  
**ALB. MINOLETTI KRIENS LUZERN**



Fabrique de  
chalets suisses  
**E. Mathey**  
Lausanne-Prilly

Inventeur du chalet  
à doubles parois  
système breveté 73

Pavillons, kiosques  
et garages  
Catalogue, photos,  
devis sur demande

Adresse télégraphique :  
Chalets suisses Lausanne  
Téléphone 34.93

## COFFRES-FORTS

Chambres fortes,  
sûres en cas de tremble-  
ment de terre. Cases de  
location. Portes blindées.  
Cassettes à mur. 140

B. Schneider-Zurich.  
+ „UNION“ Fabrique de coffres-forts.



**INDURIN**

(Idine)  
Couleur reconnue solide comme  
enduit à l'intérieur et à l'extérieur.  
Produit excellent qui remplace à bon  
marché la couleur à l'huile et la détrempe.  
Peintures claires et mates.

Demandez le prospectus à  
**MARTIN KELLER**  
ZURICH I 63

Jeune  
dessinateur  
architecte

cherche place comme  
volontaire pour 4—5 mois  
pour le 1<sup>er</sup> octobre ou  
plus tard dans bureau de  
construction de bâtiment.  
Offres sous chiffre V6336 Q  
à Haasenstein & Vogler,  
Bâle. 149

Les annonces dans  
notre journal ont  
un succès certain

de la substructure. Mais ce sont là des travaux difficiles, et les architectes se montrent peu confiants. Aussi bien, si la tour venait à s'écrouler, il paraît douteux qu'on puisse entreprendre sa réédification et que les constructeurs modernes soient en mesure de renouveler ce paradoxal équilibre qui fait l'admiration du monde.

\* \* \*

Versailles. Restauration de la galerie de Trianon. La galerie du Grand Trianon, jusqu'ici fermée au public, vient d'être restituée dans son état ancien; les vingt-quatre peintures de Cotelle représentant les bosquets de Versailles, tels qu'ils étaient au temps de Le Nôtre, ont été replacées dans les anciennes boiseries. L'ouverture de la galerie a coïncidé avec celle de l'Exposition de l'art des jardins à Bagatelle et avec la célébration du troisième centenaire de Le Nôtre.

### Ane Mre CANSON & MONTGOLFIER, ANNONAY (Ardèche)

Carnet dessin à feuilles mobiles pour architectes et conducteurs de travaux;  
Papiers à dessin pour architectes;

148

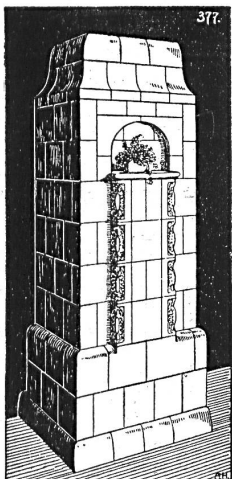
Papiers spéciaux pour machine à écrire; Buvards;  
Papiers pour aquarelle.  
Sur demande envoi d'échantillons et tarifs

## Fabrique de chauffages centraux

Bienne :: KREBS & BOUCHÉ :: Bienne

Installations sanitaires :: Bureau technique

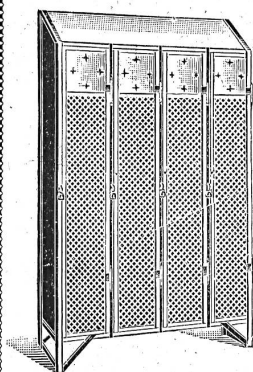
95



Poêles, Cheminées  
Fontaines, Revêtements  
Poêles portatifs 4

Fabrique de poêles  
Wannenmacher S. A., Bienne

### Kempf & Cie. Herisau



#### Armoires pour habits

pour Fabriques, etc.  
La plus ancienne maison de  
cette branche. Convient à toutes  
les entreprises. Prospectus à  
disposition. Fabrication solide.  
Prix réduits. 55



#### Nouveau! 99 Nouveau!

Lampe pour l'éclairage de bâtisses à  
brûleur inextinctif (d'environ 300 bougies).

Brevet suisse :: D. R. P.

#### BERNHARD MARGRETH

LOCARNO :: ZÜRICH :: RHEINFELDEN

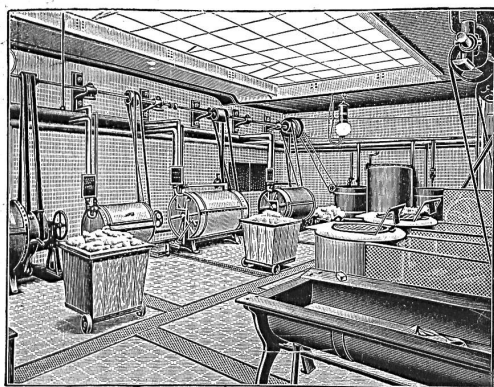
Nouveau! Nouveau!

#### Reproduction de plans et dessins

C. Michaud, Zurich VI

92 Weinbergstrasse 92

Procédé à sec Dorel frères, Paris.



### FABRIQUE DE MACHINES POUR BLANCHISSERIES Rumsch & Hammer à Forst-Lusace (Allemagne)

fournit depuis des dizaines d'années comme seule spécialité

#### Installations de Blanchisseries

pour hôtels, maisons de santé, hôpitaux, maisons bourgeoises etc.

Installations complètes avec ou sans chaudière peuvent être placées  
aussi dans tous les étages.

#### Construction la plus perfectionnée.

Références: Elite-Hotel, Zürich — Kurhotel Esplanade, A.-G., Locarno — Grand Hôtel  
Cecil, Lausanne — Hôtel de la Fleur, La Chaux-de-Fonds — Hotel Kronen-  
hof, Pontresina — Mädchen-Asyl, St. Gallen — Städtisches Krankenhaus, Innsbruck —  
Herberge zur Heimat, Basel — Heil- und Pflegeanstalt, Stetten i. R. Wittbg. — Spital-  
anstalten, Überlingen am Bodensee — Städt. Krankenhaus, Villingen, Baden etc.

Nous recommandons de visiter notre exposition installée d'une manière bien remarquable  
112 au stand n° 859, halle des machines II, de la I. B. A. Leipzig.

Représentants: GERSBACH & CIE à Zurich I, Sihlhofstr. No 9

# Machine à écrire des 4 frères L. C. SMITH & BROS

BREVET GARDENER ☉ à billes ☉ BREVET GARDENER

ÉCRITURE  
TOUJOURS  
VISIBLE  
◇◇  
ROULEMENT  
A BILLES  
DES PRINCIPAUX  
ORGANES  
◇◇  
RIGIDITÉ  
IMMUABLE  
DU CHARIOT  
◇◇  
RENVERSEMENT  
AUTOMATIQUE  
DU RUBAN  
◇◇  
PRESSE-PAPIERS  
FLEXIBLES



DOIGTÉ EXTRA-  
ORDINAIRE  
LÉGER  
◇◇  
APPAREIL  
TABULAIRE  
FAISANT CORPS  
◇◇  
TOUCHE DE  
RELACHEMENT  
DES MAJUSCULES  
◇◇  
GUIDE-PAPIERS  
COURANT  
AUTOMATIQUE-  
MENT  
◇◇  
TOUCHE DE  
RAPPEL ARRIÈRE  
DU CHARIOT

**CLAVIER UNIVERSEL:** ÉCRITURE EN DEUX COULEURS ~ AMOVIBILITÉ  
DU RUBAN POUR LES REPRODUCTIONS INSTANTANÉES AU DUPLICATEUR

46

La Machine L. C. SMITH & BROS est considérée comme un véritable  
chef-d'œuvre de Mécanique — la mieux finie — la plus esthétique

Il est dans votre intérêt de demander catalogue, descriptions et une démonstration gratuite à  
L'AGENCE GÉNÉRALE POUR LA SUISSE ROMANDE DE  
LA NOUVELLE MACHINE A ÉCRIRE

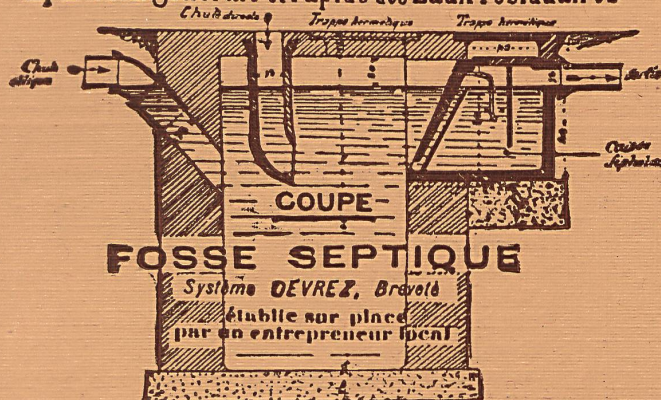
## L. C. SMITH & BROS à billes

14, Rue St-François LAUSANNE Rue St-François, 14

Nombreuses références de Firmes suisses à disposition



## Epuración générale et rapide des Eaux résiduaires



par l'emploi des FOSSES SEPTIQUES DEVREZ transformant automatiquement en liquide toutes les matières fécales et organiques.

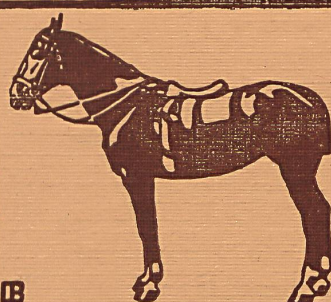
Nombreuses installations et références.  
Concessionnaire Général pour la Suisse

**G. Wecker**, Bureau Technique  
d'Hygiène, Genève.

Concessionnaires pour le Canton de  
Neuchâtel:

**V. Reutter fils**, Neuchâtel  
**Reutter & Dubois**, Le Locle

Etudes, Plans et Devis gratuits 21



**GEBRÜDER  
LINCKE  
ZÜRICH**  
**PFERDE  
STALLUNGEN**

58



32

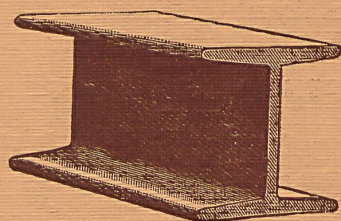
**ATELIERS POUR  
CONSTRUCTIONS  
D'ARTS  
EN MÉTAUX**

Lustreries :: Bronzes  
**Travaux ciselés**  
Grillage métallique  
**Revêtements  
pour radiateurs**

Beundenfeldstr. 32  
Téléphone 4100

**Max Schmidt & Cie, Lausanne**

**Fers  
I B**



**Profil  
spéciaux**

25

de Differdingen  
**LARGE PLAT, L, ZORÉS, CORNIÈRES**

**Pieterlen bei Biel E. Beck Perles près Bienne**

Télégramme : PAPPBECK

Téléphone

Fabrik für  
la Holzzement  
Isolierplatten, Dachpappen  
Isolierteppiche  
Korkplatten  
und sämtliche  
Teer- und Asphaltfabrikate  
Deckpapiere  
roh und imprägniert, in nur  
besten Qualität, zu billig-  
42 sten Preisen

Fabrique pour  
Carton bitumé  
Ciment ligneux  
Plaques d'Asphalte  
pour Isolations en tous  
genres  
Tapis d'Isolations  
Goudron minéral raffiné  
Trinidad épurée  
Tous les produits d'As-  
phalte et de Goudron

91

**Th. Bertschinger fils**  
Entreprise générale de Construction  
Zurich :: Lenzbourg

Subdivision: Carrières de pierres de taille  
„Steinhof“, Othmarsingen, Argovie

Grès façonné (Molasse de marine) résiste aux fortes  
pressions et variations de température :: Grande  
capacité :: Exploitation mécanique 102

Référence: Giebelfassade „Peterhof“, Paradeplatz, Zurich

**KIRSCH & FLECKNER**

**VITRAUX  
DE  
TOUS  
STYLES**

**RICHES  
&  
SIMPLES**

...

**MÉDAILLE  
D'OR  
EXPOSITION  
UNIVERSELLE**

**PARIS  
1900**

...



**GLASMALEREI  
FRIBOURG, SUISSE**



# TEPPICHHAUS MEYER-MÜLLER & C<sup>o</sup> S. A.

ZÜRICH — BERNE, PLACE BUBENBERG 10

53

**Linoléums**  **Tapis en tous genres**  **Tapis d'Orient**

Références et attestations à disposition :: Echantillons :: Représentants sur désir :: Devis gratuits

## GIPS-UNION S. A.

: Société de 24 fabriques suisses de plâtre réunies :

Siège Central: Zurich

**USINE de BEX**

Plâtre blanc et à dégrossir.

Felsenite, pour planchers sans joints et enduits.

Plâtre à mouler, Plâtre d'albâtre.

Gypse à semer, pour l'agriculture.

59

Satorin, mortier sec pour similis-pierres et créprissages.

Planches et Briques de plâtre, pour plafonds, galandages, revêtements.

Matériaux isolants, secs et incombustibles, construction intérieure la plus salubre.

Les essais pratiques de combustion exécutés à Bex en octobre 1912 en présence de différentes autorités officielles de la Suisse ont fourni les preuves que les produits à base de plâtre que nous fabriquons, résistent à des chaleurs de plus de 1000° ainsi qu'aux effets de l'eau en cas d'incendie. Le compte rendu officiel de ces essais est à disposition de toute personne que cela intéresse.

## Architectes et Entrepreneurs.

Escaliers en bois et ballustrades modernes fabrique comme spécialités

**Auguste Dunkel, constructeur**

Wädenswil (Ct. de Zurich)

54

Force motrice électrique

Références de premier ordre

## LOUIS PERRIER, ENTREPRENEUR

APPLICATION DU BÉTON ARMÉ  
AUX MAISONS D'HABITATION ::

34

GENÈVE, RUE DU VUACHE No 7

## Usines alsaciennes d'Emulsions S.A.R.L.

Strasbourg (Alsace)

### MATÉRIAUX D'ISOLATION

:: POUR CONSTRUCTIONS EN TOUS GENRES ::

EMULSION D'ASPHALTE „POROLITH“

:: pour crépis étanches et enduits imperméables ::

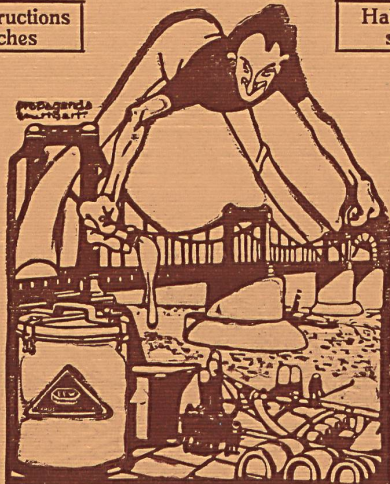
Plaques d'Asphalte élastiques „MAMMOUTH“  
pour caves, fondations, terrasses, ponts, tunnels, etc.

:: COULEURS ANTI-ROUILLE „EWEOL“ 81 ::

Constructions  
sèches

Habitations  
saines

REPRÉSENTANTS :  
Koch & Co., Matériaux de Construction, Bâle.  
Fr. Kahl, Ingénieur, Orléansstrasse 25, Zurich 6.  
Plinio Poncini, Matériaux de Construction, Locarno.



REPRÉSENTANTS :  
Chappuis & Schaeublin, Matériaux de Construction,  
La Chaux-de-Fonds.  
J. Rod, Carrelages et Revêtements, Lausanne.  
Alb. Guep, Matériaux de Construction, Genève,  
rue du Stand 53.

## Plaques de liège imprégné Emika

Coefficient de conductibilité  
0,040 à 0° Celsius.

Poids spécifique 0,193.

**Emika** est le matériel isolant le plus efficace de tous les produits fabriqués de liège cru naturel pour caves, glaciers, chambres frigorifiques etc.

## Plaques de liège Original

sont employées pour l'isolation de parois, de plafonds, de planchers et de toits contre le froid et le son.

107

Nous exécutons des isolations par nos monteurs spécialistes.

Nous cherchons des vendeurs et des représentants pour toutes les places importantes.

**Mannheimer Isolierwerke  
und Korksteinfabrik G.m.b.H.**

Mannheim - Rheinau (Allemagne)