

**Zeitschrift:** L'Architecture suisse : revue bi-mensuelle d'architecture, d'art, d'art appliqué et de construction  
**Herausgeber:** Fédération des architectes suisses  
**Band:** 2 (1913)  
**Heft:** 14

## **Werbung**

### **Nutzungsbedingungen**

Die ETH-Bibliothek ist die Anbieterin der digitalisierten Zeitschriften auf E-Periodica. Sie besitzt keine Urheberrechte an den Zeitschriften und ist nicht verantwortlich für deren Inhalte. Die Rechte liegen in der Regel bei den Herausgebern beziehungsweise den externen Rechteinhabern. Das Veröffentlichen von Bildern in Print- und Online-Publikationen sowie auf Social Media-Kanälen oder Webseiten ist nur mit vorheriger Genehmigung der Rechteinhaber erlaubt. [Mehr erfahren](#)

### **Conditions d'utilisation**

L'ETH Library est le fournisseur des revues numérisées. Elle ne détient aucun droit d'auteur sur les revues et n'est pas responsable de leur contenu. En règle générale, les droits sont détenus par les éditeurs ou les détenteurs de droits externes. La reproduction d'images dans des publications imprimées ou en ligne ainsi que sur des canaux de médias sociaux ou des sites web n'est autorisée qu'avec l'accord préalable des détenteurs des droits. [En savoir plus](#)

### **Terms of use**

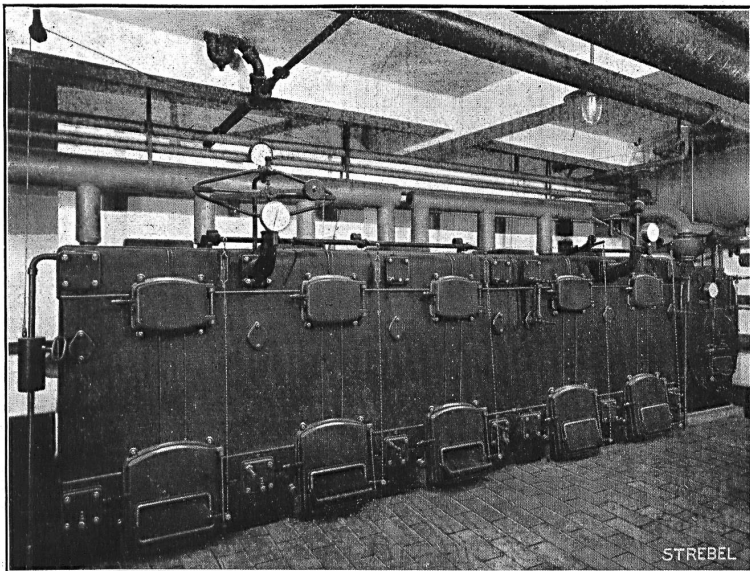
The ETH Library is the provider of the digitised journals. It does not own any copyrights to the journals and is not responsible for their content. The rights usually lie with the publishers or the external rights holders. Publishing images in print and online publications, as well as on social media channels or websites, is only permitted with the prior consent of the rights holders. [Find out more](#)

**Download PDF:** 09.01.2026

**ETH-Bibliothek Zürich, E-Periodica, <https://www.e-periodica.ch>**

# Chaudière Catena

Chaudière Catena de 89,5 m<sup>2</sup> surface de chauffe pour la maison „Seiden-Grieder“ au Peterhof à Zurich



à eau chaude et  
à vapeur  
à basse pression  
jusqu'à 300 m<sup>2</sup>  
et plus

**Strebelwerk**  
**Zurich I**

40

## SA FABRIQUES DE MEUBLES HORGEN-GLARIS A HORGEN

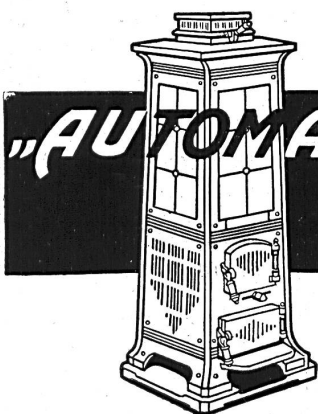
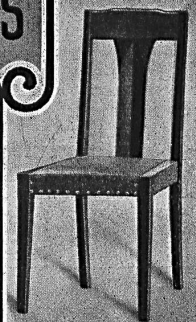


Seule fabrique suisse de meubles en bois courbé (chaises viennoises) et de meubles découpés à la scie pour cafés, salles à manger, vestibules, restaurants, salles de concert, de théâtre et de cinématographes.

Fabrication élégante et soignée suivant dessin de l'architecte ou d'après les modèles de la maison.

Représentants partout.

Références de 1<sup>er</sup> ordre.



**"AUTOMAT"**

LA MARQUE PRÉFÉRÉE DES  
CALORIFÈRES À FEU CONTINU

Usines  
*Affolter, Christen & Cie.*  
Bâle  
Succursale de Lausanne  
12, Avenue Ruchonnet :: J. Lœw, gérant

17

Echantillons et prospectus n° 620 p gratis et franco  
A.-W. Andernach, Beuel-sur-Rhin, par Cologne

**Toitures idéales**  
par le „STRAPAZOID“  
aspect similaire au cuir et au caoutchouc

Demandez le prospectus n° 620 a  
A.-W. Andernach, Beuel-sur-Rhin, par Cologne

**Isolateurs contre l'humidité**  
Employez les plaques imperméables  
„KOSMOS“ à circulation d'air

**Céramiques et Revêtements**

Diplômes et Médailles aux Expositions: Zurich 1883, Genève 1889-1896

**PATRIZIO & PELLARIN :: GENÈVE**RUE DU NANT 37 :: MAISON FONDÉE EN 1877 :: TÉLÉPHONE 49-31  
Mosaïques en Marbre pour dallages de tous Styles — Mosaïques artistiques en Emaux et Or de Venise pour décoration de murs, plafonds et enseignes 28**Architectes et Entrepreneurs.**

Escaliers en bois et ballustrades modernes fabrique comme spécialités

**Auguste Dunkel, constructeur**

Wädenswil (Ct. de Zurich)

54

Force motrice électrique

Références de premier ordre

**Parqueterie et Fabrique de Chalets INTERLAKEN**

— Fondée en 1850 —

**Construction de Chalets.**

Maisons d'habitation, Fermes, Villas etc.

Menuiserie et travaux décoratifs sur bois.

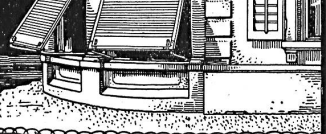
Fabrication de meubles.

Exportation dans tous les pays.

**Parquets** depuis le dessin le plus simple jusqu'au plus compliqué.**W. BAUMANN Horgen SUISSE**

Représentant: M. E. GARUS, Rue du Rhône 42, Genève

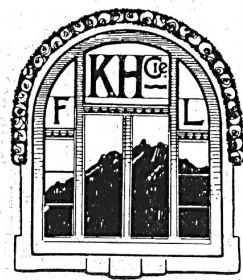
Maison fondée en 1860

**Volets à rouleaux Stores à lames prismatiques Volets à panneaux Paravents**

31

**Fabrique de fenêtres et menuiserie mécanique Kamer-Herber & Co, Lucerne****Henri Herber, Successeur**  
Neustadtstrasse 22—24**Spécialités:**

97

FENÊTRES SIMPLES et à COULISSES, de construction basée sur les expériences de plusieurs années. Exécution moderne dans tous les genres de bois. Entreprise de VITRERIE et MENUISERIE en Suisse et à l'étranger. Travail soigné. Exécution prompte. Conditions avantageuses. :: Livraison et pose de glaces pour devantures  
Téléphone 530 :: Télégr.: Kamerherber, Lucerne**Armature de planches d'échafaudages**

Brevet 57213 remplace le plus avantageusement les bandes de fer pour les ligatures d'échafaudages.

S'emploie encore comme:

1. Armature d'échafaudages;
2. Armature de planches en sapin et bois dur;
3. Armature de poutres et traverses de chemin de fer.

109

Catalogue gratis sur demande.

**Gerüstbretterarmierungs-Vertrieb, Frenkendorf**

Téléphone 167 près Bâle Téléphone 167

Représentant pour la Suisse romande:

**Martin frères, Genève.****PORTES BLINDÉES**

infusibles et de fabrication garantie contre les effractions. Nouveau système construit par

133

**WIEDEMAR, BERNE.**

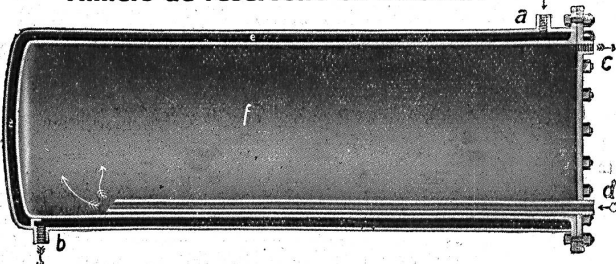
Fabrique spéciale de coffres-forts.

Bureaux et Magasins: **Rue d'Aarberg, 42.**

Maison fondée en 1862.

**EAU CHAUDE EN MASSE rend le RÉSERVOIR D'EAU CHAUDE à DOUBLE MANTEAU**

Milliers de réservoirs en fonction!



38

**avec chauffage indirect BREVET MAYORAL**

Le plus grand rendement calorifique de tous les réservoirs d'eau chaude à chauffage indirect.

Il peut être installé horizontalement ou verticalement.

**J. MAYORAL, ZOFINGUE**

Première fabrique suisse de récipients, réservoirs, chaudières, tuyaux, etc., soudés à l'autogène, de tout genre et pour toutes pressions. Prix courant sur demande.

mann, architecte de la ville à Francfort s/M., et de M. Casimir, conseiller de gouvernement à Munich, sur les travaux hydrauliques dans leurs rapports avec la protection des monuments et le Heimatschutz; de M. Schumacher, inspecteur des bâtiments à Hambourg, sur la nouvelle loi hambourgeoise de conservation des monuments; du Dr Borne à Klein-Flottbeck, sur la pollution des eaux des lacs et des rivières. Pendant la réunion aura lieu une exposition des archives monumentales de Saxe, des visites d'édifices anciens et des excursions. Chacun est libre de prendre part au congrès. Les inscriptions doivent être adressées au comité du congrès, Dresde-A., Schiessgasse 24.

**Dusseldorf. Concours de façades.** Les corporations de la ville ont nommé l'an dernier un comité chargé de récompenser les meilleures façades de maisons construites à Dusseldorf. Pour encourager cette initiative destinée à améliorer l'aspect des rues, la municipalité avait offert des

prix variant entre 500 et 1000 mk. Depuis que le concours est ouvert, 760 projets ont été examinés et 400 ont été retenus. L'an dernier une somme de 5000 mk. a été consacrée au concours. La récompense est accordée aux propriétaires seuls pour tenir compte des sacrifices qu'ils se sont imposés pour embellir la ville. Les primes ne sont remises qu'aux constructions achevées et non aux plans et dessins. En avril 1912, on avait décerné 7 primes de 4400 mk. En juin 1913, quatre propriétaires avaient reçu des récompenses pour une somme de 2300 mk. Il serait à souhaiter que d'autres villes imitassent l'exemple de Dusseldorf.

**Sofia. Palais royal de Bulgarie.** Le ministère bulgare des travaux publics annonce que par suite de la guerre des Balkans le délai pour livraison des projets de concours du palais royal et du palais de justice sont prolongés jusqu'au 17 novembre de cette année.

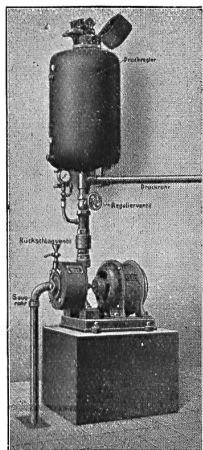
## PARQUETERIE D'AIGLE (Fondée en 1855)

MILAN 1906 Diplôme d'honneur avec  
Médaille d'or

— Yverdon 1894 :: Genève 1896 :: Vevey 1901 —

Représentée: à Lausanne par M. J. MERLE, Maupas, 13,  
à Montreux par M. Alb. CHENEVAL, Rue du Théâtre,  
à Genève par M. Claude MERLE, rue des Sources, 9.

## Installation la plus avantageuse et la mieux combinée pour la Distribution de l'eau dans les bâtiments



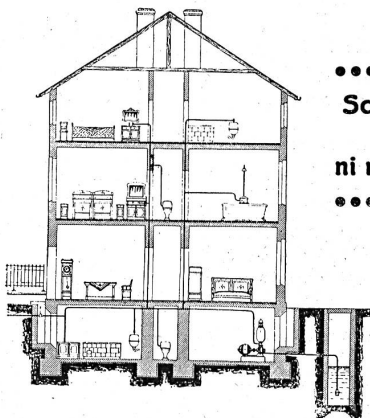
Pompe turbine.

**Sécurité absolue** en cas d'incendie, l'eau pouvant être mise **immédiatement** sous pression!

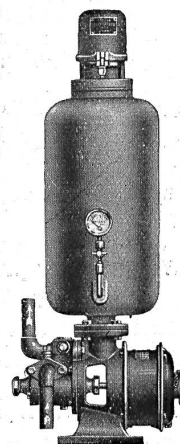
Pompes à commande électrique pouvant débiter de **1,5** jusqu'à **7,5** m<sup>3</sup> d'eau par heure, en la refoulant jusqu'à une hauteur de **40 m.** 1 m<sup>3</sup> d'eau fraîche, toujours à la même température, pompée directement du puits repient, pour un courant électrique coûtant 0,20 cts. le K. W. heure,

**:: à 6 centimes seulement ::**

.....  
**Mise en marche**  
**et arrêt**  
**automatique.**  
.....



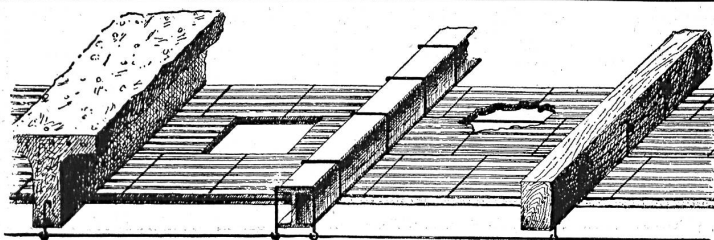
.....  
**Sans robinet de**  
**fermeture**  
**ni réservoir élevé.**  
.....



Pompe rotative.

Offres avec dessins, gratuites et sans engagements.

## ALLGEMEINE ELEKTRICITÄTS-GESELLSCHAFT - BERLIN



— **Système Perret + 32 658** —  
L'isolation, l'insonorité et l'absence  
des fentes sont les principaux avantages,  
de ce plafond-hourdis armé.

Agence pour la Suisse:  
**Lausanne — R. FRASSON — Lausanne**



**Avenarius**  
**Carbolineum**  
la plus efficace  
pour la conservation du bois  
éprouvé depuis 35 ans

**Martin Keller**  
63 ZURICH

Les annonces dans  
notre journal ont  
un succès certain



**Fabrique de  
chalets suisses**  
**E. Mathey**  
**Lausanne-Prilly**  
Inventeur du chalet  
à doubles parois  
système breveté 73

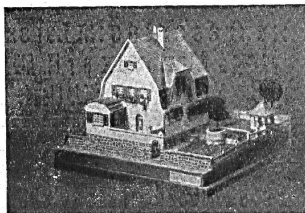
Pavillons, kiosques  
et garages  
Catalogue, photos,  
devis sur demande

Adresse télégraphique:  
Chalets suisses Lausanne  
Téléphone 34.93

**Nouveau!** 99 **Nouveau!**  
Lampe pour l'éclairage de bâtisses à  
brûleur inextinctif (d'environ 300 bougies).  
Brevet suisse :: D. R. P.  
**BERNHARD MARGRETH**  
LOCARNO :: ZURICH :: RHEINFELDEN  
**Nouveau!** **Nouveau!**

## COFFRES-FORTS

Chambres fortes,  
sûres en cas de tremble-  
ment de terre. Cases de  
location. Portes blindées.  
Cassettes à murer.  
**B. Schneider-Zurich.**



## Modèles en carton

d'un transport plus  
aisé et meilleur mar-  
ché qu'en gypse  
sont exécutés par

**H. LANGMACK**  
ATELIERS POUR MO-  
DÈLES EN CARTON  
Engl. Viertelstr. 7, Zurich

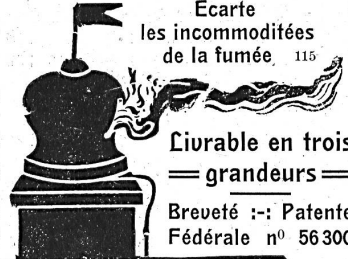
Références de pre-  
mier ordre d'autorités  
33 et de particuliers

## Reproduction de plans et dessins

**G. Michaud, Zurich VI**  
92 Weinbergstrasse 92  
Procédé à sec Dorel frères, Paris. 51

Ne s'oxyde pas  
Ne brûle pas  
Est très durable

Se place sur les  
cheminées vieilles  
ou neuves, avec ou  
sans paratonnerre



Ecarte  
les incommodités  
de la fumée. 115

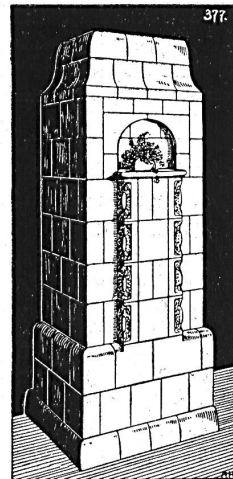
Livable en trois  
— grandeurs —

Breveté :: Patente  
Fédérale n° 56300

**„DOMINATOR“**  
der drehbare  
**Schornstein-Aufsatz**

• au Ton •

Anfragen zur Vorführung an  
**ALB-MINOLETTI** KRIENS  
LUZERN



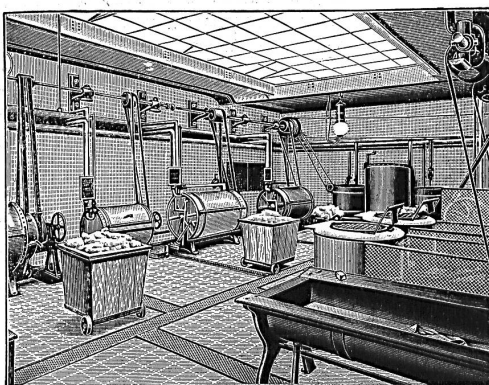
Poêles, Cheminées  
Fontaines, Revêtements  
Poêles portatifs 4  
Fabrique de poêles  
Wannenmacher S. A., Bienne

**Kempf & Cie.**  
Herisau



**Armoires  
pour habits**  
pour Fabriques, etc.

La plus ancienne maison de  
cette branche. Convient à toutes  
les entreprises. Prospectus à  
disposition. Fabrication solide.  
Prix réduits. 55



## FABRIQUE DE MACHINES POUR BLANCHISSERIES Rumsch & Hammer à Forst-Lusace (Allemagne)

fournit depuis des dizaines d'années comme seule spécialité

### Installations de Blanchisseries

pour hôtels, maisons de santé, hôpitaux, maisons bourgeoises etc.

Installations complètes avec ou sans chaudière peuvent être placées  
aussi dans tous les étages.

### Construction la plus perfectionnée.

Références: Elite-Hotel, Zürich — Kurhotel Esplanade, A.-G., Locarno — Grand Hôtel  
Cecil, Lausanne — Hôtel de la Fleur, La Chaux-de-Fonds — Hotel Kronen-  
hof, Pontresina — Mädchen-Asyl, St. Gallen — Städtisches Krankenhaus, Innsbruck —  
Herberge zur Heimat, Basel — Heil- und Pflgeanstalt, Stetten i. R. Wtbg. — Spital-  
anstalten, Überlingen am Bodensee — Städt. Krankenhaus, Villingen, Baden etc.

Nous recommandons de visiter notre exposition installée d'une manière bien remarquable  
112 au stand n° 859, halle des machines II, de la I. B. A. Leipzig.

Représentants: **GERSBACH & Cie** à Zurich I, Sihlhofstr. No 9

# TEPPICHHAUS MEYER-MÜLLER & C<sup>o</sup> S. A.

ZÜRICH — BERNE, PLACE BUBENBERG 10

53

**Linoléums**  **Tapis en tous genres**  **Tapis d'Orient**

Références et attestations à disposition :: Echantillons :: Représentants sur désir :: Devis gratuits

≡ Buanderies à force motrice :: Appareils de nettoyage par le vide ≡

Ernst Oelhafen,  
Ingénieur, Zurich

JULES WÜRTH, LAUSANNE

Cornélia 3

67

Louis Guertler  
Berne

Meilleures références :: Devis sur demande

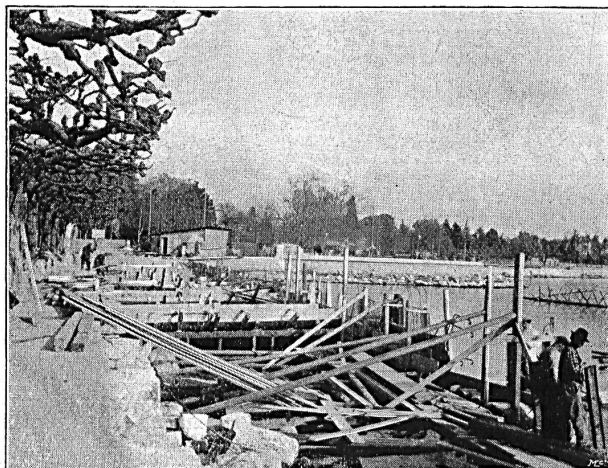


**ATELIER**  
DE  
**PEINTURE**  
DECORATIVE  
ET  
**TRAVAUX D'ART**

MOSAÏQUE  
FRESQUE...  
SGRAFFITE  
ENSEIGNES  
ARTISTIQUES  
PROJETS ET DEVIS  
SUR COMMANDE

JEAN-WILLY HAGEN  
LAUSANNE  
ATELIER MAUPAS-14

52



**A. Paris & L. Berthod**

: Ingénieurs :

70

**LAUSANNE**

Béton armé F. Brazzola

**LINOLEUMS**

**Maison Denys & Rutschi**

6 Cours de Rive **GENÈVE** Cours de Rive 6

Installations d'Hôtels, Villas,  
:: Bâtiments publics etc. ::

Personnel spécialement  
: formé pour la pose :

Devis sur demande :: Téléphone n° 51

19

**Schmidt & Schmidweber**

Marbres et Granits

Usines hydrauliques à Dietikon  
Bureaux à Zurich

**Spécialités:** Revêtements de façades en marbre  
et granit poli :: Travaux de déco-  
ration à l'intérieur, comme: vestibules, cabines à bain,  
toilettes, fontaines, cheminées, escaliers.  
Monuments funèbres.

100

Télégrammes: Marmorschmid :: Téléphone N° 653

# Machine à écrire des 4 frères L. C. SMITH & BROS

BREVET GARDENER ☉ à billes ☉ BREVET GARDENER

ÉCRITURE  
TOUJOURS  
VISIBLE  
~  
ROULEMENT  
A BILLES  
DES PRINCIPAUX  
ORGANES  
~  
RIGIDITÉ  
IMMUABLE  
DU CHARIOT  
~  
RENVERSEMENT  
AUTOMATIQUE  
DU RUBAN  
~  
PRESSE-PAPIERS  
FLEXIBLES



DOIGTÉ EXTRA-  
ORDINAIRE  
LÉGER  
~  
APPAREIL  
TABULAIRE  
FAISANT CORPS  
~  
TOUCHE DE  
RELACHEMENT  
DES MAJUSCULES  
~  
GUIDE-PAPIERS  
COURANT  
AUTOMATIQUE-  
MENT  
~  
TOUCHE DE  
RAPPEL ARRIÈRE  
DU CHARIOT

**CLAVIER UNIVERSEL:** ÉCRITURE EN DEUX COULEURS ~ AMOVIBILITÉ  
DU RUBAN POUR LES REPRODUCTIONS INSTANTANÉES AU DUPLICATEUR

46

La Machine L. C. SMITH & BROS est considérée comme un véritable  
chef-d'œuvre de Mécanique — la mieux finie — la plus esthétique

Il est dans votre intérêt de demander catalogue, descriptions et une démonstration gratuite à  
L'AGENCE GÉNÉRALE POUR LA SUISSE ROMANDE DE  
LA NOUVELLE MACHINE A ÉCRIRE

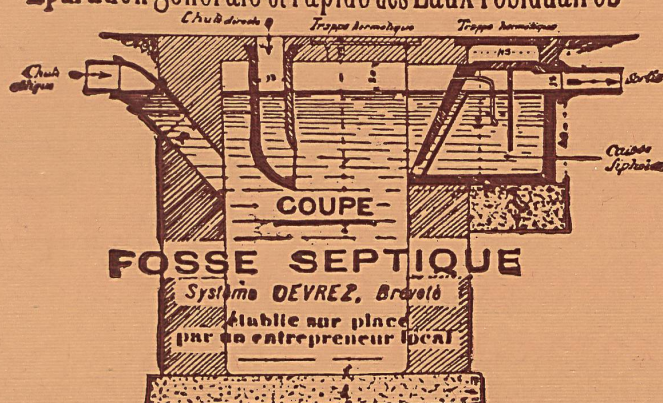
## L. C. SMITH & BROS à billes

14, Rue St-François LAUSANNE Rue St-François, 14

Nombreuses références de Firmes suisses à disposition



## Epuration générale et rapide des Eaux résiduaires



par l'emploi des FOSSES SEPTIQUES DEVREZ transformant automatiquement en liquide toutes les matières fécales et organiques.

Nombreuses installations et références.  
Concessionnaire Général pour la Suisse

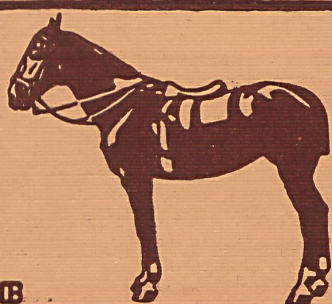
**G. Wecker, Bureau Technique**  
d'Hygiène, Genève.

Concessionnaires pour le Canton de  
Neuchâtel:

**V. Reutter fils, Neuchâtel**  
**Reutter & Dubois, Le Locle**

Etudes, Plans et Devis gratis

21



**GEBRÜDER  
LINCKE  
ZÜRICH**

**PFERDE  
STALLUNGEN**

58

32

**ATELIERS POUR  
CONSTRUCTIONS  
D'ARTS  
EN MÉTAUX**

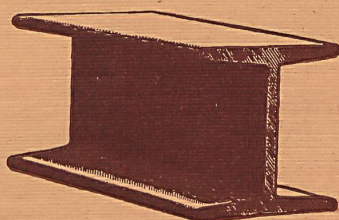
Lustreries :: Bronzes  
Travaux ciselés  
Grillage métallique  
Revêtements  
pour radiateurs

Beundenfeldstr. 32  
Téléphone 4100



**Max Schmidt & Cie, Lausanne**

**Fers  
I B**



**Profils  
spéciaux**

25

de Differdingen  
**LARGE PLAT, L, ZORÉS, CORNIÈRES**

**Pieterlen bei Biel E. Beck Perles près Bienne**

Télégramme: PAPPBECK

Téléphone

Fabrik für  
la Holzzement  
Isolierplatten, Dachpappen  
Isolierteppiche  
Korkplatten  
und sämtliche  
Teer- und Asphaltfabrikate  
Deckpapiere  
roh und imprägniert, in nur  
bester Qualität, zu billig-  
42 sten Preisen

Fabrique pour  
Carton bitumé  
Ciment ligneux  
Plaques d'Asphalte  
pour Isolations en tous  
genres  
Tapis d'Isolations  
Goudron minéral raffiné  
Trinidad épurée  
Tous les produits d'As-  
phalte et de Goudron

**Th. Bertschinger fils**  
Entreprise générale de Construction  
Zurich :: Lenzbourg

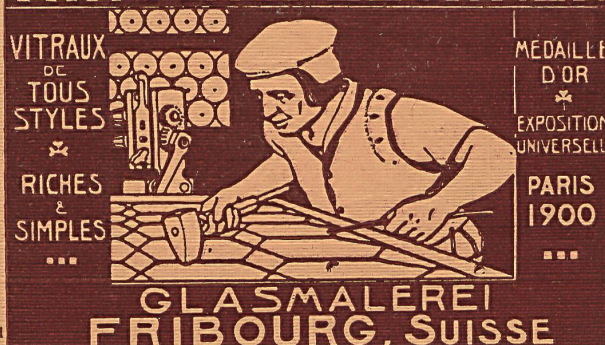
Subdivision: Carrières de pierres de taille  
„Steinhof“, Othmarsingen, Argovie

Grès façonné (Molasse de marine) résiste aux fortes  
pressions et variations de température :: Grande  
capacité :: Exploitation mécanique

Référence: Giebelfassade „Peterhof“, Paradeplatz, Zurich

91

**KIRSCH & FLECKNER**







# LEIPZIG 1913

EXPOSITION INTERNATIONALE DU BATIMENT  
AVEC EXPOSITIONS SPÉCIALES

## EXPOSITION UNIVERSELLE pour le bâtiment et l'habitation

MAI à FIN OCTOBRE

Adresser la correspondance sous: Exposition Internationale du bâtiment, Leipzig  
Télégrammes: Bauausstellung Leipzig :: Téléphone: N° 20280-89

108

### Christen & Tobler, Lugano

Etablissement pour la fabrication des  
Carrelages en ciment et en mosaïque

98

Grand assortiment. Prix modérés. Echantillons et Album gratuits.

### LOUIS PERRIER, ENTREPRENEUR

APPLICATION DU BÉTON ARMÉ  
AUX MAISONS D'HABITATION ::

34

GENÈVE, RUE DU VUACHE N° 7

### Usines alsaciennes d'émulsions S.A.R.L.

Strasbourg (Alsace)

### MATÉRIAUX D'ISOLATION

:: POUR CONSTRUCTIONS EN TOUS GENRES ::

EMULSION D'ASPHALTE „POROLITH“

:: pour crépis étanches et enduits imperméables ::

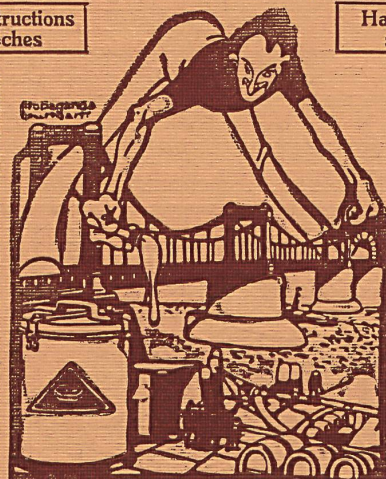
Plaques d'Asphalte élastiques „MAMMOUTH“  
pour caves, fondations, terrasses, ponts, tunnels, etc.

:: COULEURS ANTI-ROUILLE „EWEOL“ 81 ::

Constructions  
sèches

Habitations  
saines

REPRÉSENTANTS:  
Koch & Co., Matériaux de Construction, Bale.  
Fr. Kahl, Ingénieur, Otikerstrasse 25, Zurich 6.  
Plinio Poncini, Matériaux de Construction, Locarno.



REPRÉSENTANTS:  
Chappuis & Schochlin, Matériaux de Construction,  
La Chaux-de-Fonds.  
J. Rod, Carrelages et Revêtements, Lausanne.  
Alb. Queper, Matériaux de Construction, Genève,  
rue du Stand 53.

### Plaques de liège imprégné Emika

Coefficient de conductibilité  
0,040 à 0° Celsius.

Poids spécifique 0,193.

**Emika** est le matériel isolant le plus efficace de tous les produits fabriqués de liège cru naturel pour caves, glaciers, chambres frigorifiques etc.

### Plaques de liège Original

sont employées pour l'isolation de parois, de plafonds, de planchers et de toits contre le froid et le son.

107

Nous exécutons des isolations par nos monteurs spécialistes.

Nous cherchons des vendeurs et des représentants pour toutes les places importantes.

**Mannheimer Isolierwerke  
und Korksteinfabrik G.m.b.H.**

Mannheim - Rheinau (Allemagne)