

Zeitschrift: L'Architecture suisse : revue bi-mensuelle d'architecture, d'art, d'art appliqué et de construction
Herausgeber: Fédération des architectes suisses
Band: 2 (1913)
Heft: 13

Werbung

Nutzungsbedingungen

Die ETH-Bibliothek ist die Anbieterin der digitalisierten Zeitschriften auf E-Periodica. Sie besitzt keine Urheberrechte an den Zeitschriften und ist nicht verantwortlich für deren Inhalte. Die Rechte liegen in der Regel bei den Herausgebern beziehungsweise den externen Rechteinhabern. Das Veröffentlichen von Bildern in Print- und Online-Publikationen sowie auf Social Media-Kanälen oder Webseiten ist nur mit vorheriger Genehmigung der Rechteinhaber erlaubt. [Mehr erfahren](#)

Conditions d'utilisation

L'ETH Library est le fournisseur des revues numérisées. Elle ne détient aucun droit d'auteur sur les revues et n'est pas responsable de leur contenu. En règle générale, les droits sont détenus par les éditeurs ou les détenteurs de droits externes. La reproduction d'images dans des publications imprimées ou en ligne ainsi que sur des canaux de médias sociaux ou des sites web n'est autorisée qu'avec l'accord préalable des détenteurs des droits. [En savoir plus](#)

Terms of use

The ETH Library is the provider of the digitised journals. It does not own any copyrights to the journals and is not responsible for their content. The rights usually lie with the publishers or the external rights holders. Publishing images in print and online publications, as well as on social media channels or websites, is only permitted with the prior consent of the rights holders. [Find out more](#)

Download PDF: 04.02.2026

ETH-Bibliothek Zürich, E-Periodica, <https://www.e-periodica.ch>



SA FABRIQUES DE MEUBLES HORGEN-GLARIS

A HORGEN



Seule fabrique suisse de meubles en bois courbé
(chaises viennoises) et de meubles découpés à la scie
pour cafés, salles à manger, vestibules, restaurants,
salles de concert, de théâtre et de cinématographes.

Fabrication élégante et soignée suivant dessin de l'architecte ou d'après les modèles de la maison. 12

Représentants partout.
Références de 1^{er} ordre.



Alb. Riggenbach

Spalenring 158

Bâle

Appareils d'éclairage

et ateliers pour tous les travaux

d'arts en métaux



2



LESSIVEUSES

avec Foyer réfractaire

Le réservoir et la couleuse sont réunis à L'AUTOGENE, soudure résistante au feu même s'il n'y a pas d'eau dans le réservoir

17

Nouveau

AFFOLTER, CHRISTEN & Co., BALE

Succursales à BERNE ■ LAUSANNE, 12, Avenue Ruchonnet ■ ZURICH

Fabrique de chauffages centraux

Bienne :: **KREBS & BOUCHÉ** :: Bienne

Installations sanitaires :: Bureau technique

95

Echantillons et prospectus n° 620 p gratis et franco
A.-W. Andernach, Beuel-sur-Rhin, par Cologne

Toitures idéales

par le „STRAPAZOID“
aspect similaire au cuir et au caoutchouc

Demandez le prospectus n° 620 a
A.-W. Andernach, Beuel-sur-Rhin, par Cologne

Isolateurs contre l'humidité

Employez les plaques imperméables
„KOSMOS“ à circulation d'air

le bois entassé dans les combles du compartiment B fut épargné par le feu, tandis que dans A la provision de bois s'enflamma au bout de peu de temps. Ceci provient du fait que dans B le lambrissage du toit étant en planches de plâtre ne brûla pas, tandis que les lambris de sapin des combles A brûlaient à 11 heures 11 minutes, c'est-à-dire déjà après 6 minutes. Les tuiles tombèrent de suite et les combles en peu de temps furent découverts. A 11 heures 15 minutes les linteaux du plafond en gypse commençaient à brûler et un quart d'heure plus tard toute la toiture du compartiment A s'effondrait. Pendant ce temps la provision de bois dans B finissait de brûler sans avoir occasionné le plus petit dégât au bâtiment. A 11 heures 20 minutes le mur mitoyen fut aspergé d'eau froide. Sauf l'enduit de plâtre qui tomba, aucun effet préjudiciable ne fut relevé sur ce mur. Une inspection sérieuse des deux objets se fit ensuite et les constatations suivantes furent relevées :

Comme le démontre la photographie 5, le compartiment A était détruit alors que B n'avait presque pas souffert. Sur la gravure 6 on peut se rendre compte que la construction en bois entre le revêtement intérieur et extérieur de planches de plâtre et sous les tuiles n'avait aucunement souffert, pendant que dans A le feu avait déjà commencé d'attaquer le bois entre les revêtements. Même la couverture en tuiles du compartiment B, malgré la haute température était restée intacte, pas une seule tuile n'avait sauté. Le feu avait presque complètement détruit plafond et planchers du com-

partiment A. Dans B on constata que l'enduit au plâtre seulement était tombé, plafond et planchers étaient encore entièrement bons. L'état des quilles Seger après l'incendie prouva que la plus haute température avait dépassé 880 degrés Celsius. On peut estimer que la température maximum a varié entre 1000 et 1100 degrés Celsius.

Il reste à ajouter qu'après avoir mis le feu dans le compartiment B on a pu constater que la partie du mur mitoyen en briques de plâtre du côté du compartiment A est restée froide relativement longtemps.

Cette expérience a prouvé que les produits de plâtre sont des plus résistants au feu. On peut donc recommander pour la construction intérieure des bâtiments l'emploi de produits similaires à ceux employés dans le compartiment B. S'ils sont employés dans le bâtiment d'une manière utile et juste leur incombustibilité est parfaite.

Zurich, le 25 octobre 1912.

sig. E. Borel & fils, architectes.

M. d'Allèves, ingr. C. V.

F. Martin, arch. cant., Genève.

A. Germond, Chef du service des assurances contre l'incendie du canton de Vaud.

K. Breitenstein, Feuerwehr-Offizier, Aarau.

Pour la Société vaudoise des ingénieurs et architectes Jean Taillens.

Départements des bâtiments Fribourg. Le Chef de bureau E. Sattler.

Alb. Pellegrini, entrepreneur.

CARRIÈRES DE GRANITS D'URI ET DU TESSIN

J. Regli, Loretz & Walker, Wassen (Uri)

Exécution en carrières de tous travaux en pierres de taille

Granit d'URI pour socles, bordures, marches □ Granit du TESSIN pour marches, pailiers, dallages □ Granit de VERZASCA pour revêtement d'escaliers en béton armé et dallages depuis 5 cm d'épaisseur ¹²³

Représentant: L. KOCH, avenue de la Gare 3, LAUSANNE

Henri Brändli

HORGEN

Isolations

Asphaltages en tous genres pour Travaux publics

Bâtiments

Chemins de fer

Chaussées, Dessiccation, Eau souterrain d'effort, etc.

Parquet sur Asphalte

Meilleures références

Télégr.: Henri Brändli



Carrelage de bois mis en Asphalte

Futre et tapis isolant

Asphalte isolant

Service soigné

Téléphone No. 38 66

Fabrique de carton bitumé, ciment ligneux

SPÉCIALITÉ: Plaques isolatrices asphaltées en toutes épaisseurs et de tous genres pour couvertures imperméables de ponts, tunnels, passages, chapes de voûte, soubassements, etc.

Les véritables coffres-forts

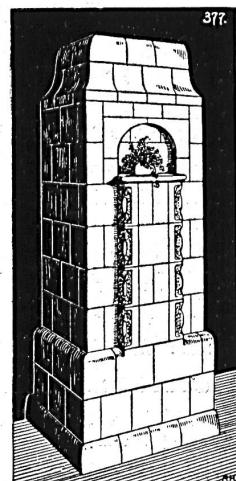
en matières absolument incombustibles et de construction éprouvée, sont le plus avantageusement achetés chez 133

Berne Wiedemar Berne

Fabrique spéciale de coffres-forts

Bureaux et magasins: Rue d'Aarberg, 42

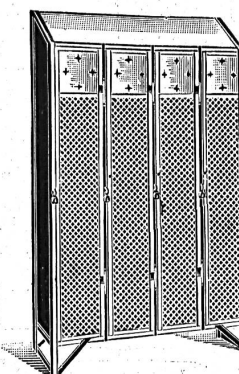
Maison fondée en 1862



Poêles, Cheminées
Fontaines, Revêtements
Poêles portatifs 4

Fabrique de poêles
Wannenmacher S. A., Bienne

Kempf & Cie. Herisau



Armoires pour habits pour Fabriques, etc.

La plus ancienne maison de cette branche. Convient à toutes les entreprises. Prospectus à disposition. Fabrication solide. Prix réduits. 55

Un seul foyer pour tous les services.

(Voir annonce page IV.)

Les exigences incessantes de l'hygiène, la recherche du confort ont, au cours des dernières années, modifié de façon considérable les conditions d'habitation.

Dans cette modernisation, le chauffage a pris sa part et des systèmes et aménagements nouveaux se sont faits jour. Dans la ville surtout, on ne rencontre plus guère d'habitations nouvelles ayant eu recours aux moyens de nos pères; le poêle et le calorifère a ou ont été presque complètement exclus.

Dans les immeubles à location d'un certain prix, on a établi le chauffage central général; on fournit la chaleur aux locataires sans qu'ils aient à s'occuper de la conduite des feux. Ce mode, convenant à des habitations riches moyennant qu'il lui soit adjoint un service général d'eau chaude, n'a pas trouvé grâce, en pratique, dans les appartements de prix moyen. Il est vrai que la plupart de ces installations étaient incomplètes ou procédaient de la vapeur, élément réglable seulement à des pressions excessivement faibles et alors coûteux d'exécution; plus coûteux aussi d'exploitation que l'eau, car le changement d'état d'un corps (ici vaporisation) entraîne une perte de force vive qu'il faut, dans ce cas, restituer par du combustible.

On recourt plutôt maintenant au système par eau, mais, à part quelques rares applications, on a déjà supprimé le service d'eau chaude, mutilant le principe par raison d'intérêt. C'est qu'on ne calcule pas lorsqu'on loue chauffé et avec service d'eau chaude; c'est le même prix que si l'on calculait; on ventile alors exagérément par les fenêtres et les robinets d'eau chaude de l'évier et du bain ne connaissent plus le repos. Ensuite, on se plaint de l'insuffisance d'eau chaude et de chaleur. Si, d'autre part, au moyen de compteurs plus ou moins exacts on fixe les calories dépensées, un maximum étant admis par appartement et le surplus payé à part, le locataire se trouve en face d'une situation trop aléatoire quant au revient total de sa location, celle-ci devient difficile et laisse porte ouverte à des récriminations, voire à des chicanes et à des ruptures de baux.

Il devient donc très difficile, sinon impossible, avec les services centraux généraux, sauf le cas de loyers très élevés, de renter l'immeuble.

Cette situation, mise à jour par toutes les personnes qui s'occupent de locations et de constructions d'immeubles, a dirigé l'effort des constructeurs sur le chauffage par eau, par appartement, et nombreux sont déjà les bâtiments dotés de ce système conciliateur qui constitue un réel progrès en tant que chauffage, mais ne fournit pas d'eau chaude

TEPPICHHAUS MEYER-MÜLLER & C^o S. A.

ZURICH — BERNE, PLACE BUBENBERG 10

Linoléums — Tapis en tous genres — Tapis d'Orient

Références et attestations à disposition :: Echantillons :: Représentants sur désir :: Devis gratuits



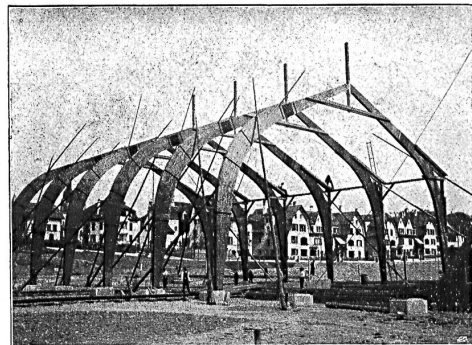
ATELIER DE PEINTURE DECORATIVE ET TRAVAUX D'ART

MOSAÏQUE
FRESQUE
SGRAFFITE
ENSEIGNES
ARTISTIQUES
PROJETS ET DEVIS
SUR COMMANDE

JEAN-WILLYHAGEN
LAUSANNE
ATELIER MAUPAS-14



SOCIÉTÉ SUISSE POUR NOUVELLES CONSTRUCTIONS EN BOIS „SYSTEME HETZER“ S. A., ZURICH



Brevets suisses Nos 24405, 33871, 40409, 50660

FERMES SPECIALES en tout genre, pour grandes portées et surcharges quelconques :: POUTRES et PANNES composées, pour portées jusqu'à 12 m :: CHEVRONS CINTRÉS de toute espèce

Solidité excessive :: Rapidité d'exécution :: Simplicité
Economie :: Longues expériences :: Excellentes références

Projets et offres, surveillance des travaux,
catalogues et renseignements par la société

Concessionnaire pour la Suisse romande:

Ed. BUGNION, Entreprise de Charpentes, Lausanne

laisse à l'habitant le soin de deux feux au moins et pose ainsi en même temps un problème de complément et de simplification. Dans la recherche de sa résolution, on a construit des fourneaux à deux foyers dont l'un, en forme de chaudière, dessert plus spécialement le chauffage; c'est toujours l'entretien de deux feux au moins pendant l'hiver. On a appliqué ensuite le foyer-bouilleur unique, grand et surtout profond, avec une grille qui se relève pour le service d'été; c'est une simplification qui porte en elle de graves inconvénients qui sont la connexion de la production d'eau chaude avec le service de cuisson des aliments et l'impossibilité du réglage du feu, la grande conductibilité des parois d'un foyer-bouilleur entraînant le noircissement des charbons en contact, la baisse, voire l'extinction du feu si l'activité de la combustion se ralentit au delà d'une certaine mesure; on est alors contraint d'entretenir une combustion exagérée ou de voir éteindre le feu; c'est l'écueil du foyer intérieur unique, devant satisfaire en même temps à trois exigences et ne pouvant ni en séparer ni en modérer les phases.

Tel est l'état de la question reflété par les journaux techniques de Suisse et de l'étranger; elle ne paraît pas encore élucidée puisque, actuellement, une maison allemande connue pour se vouer depuis longtemps à cette recherche s'exprime ainsi par la réclame qu'elle publie dans le *Gesundheits-Ingenieur* (Oldenbourg, Berlin et Munich):

«Beste, bis jetzt existierende Vereinigung von Haushaltungsherd und Heizkessel»; traduction libre: «Meilleure combinaison existant jusqu'ici du fourneau de cuisine et de la chaudière du chauffage».

Le problème se posait donc dans le sens d'un foyer extérieur, c'est-à-dire sans contact avec les surfaces de transmission de la chaleur à l'eau, ce moyen étant seul capable de permettre la division des trois services et le réglage de la combustion. C'est à sa résolution que s'est appliqué l'auteur de l'annonce page IV de ce numéro et nous sommes heureux d'affirmer avec lui après vérification que son appareil constitue un remarquable progrès, puisqu'il permet d'obtenir simplement et économiquement d'un unique foyer, de façon simultanée ou séparée, les trois services de cuisine, chauffage des radiateurs et production d'eau chaude.

Le foyer, les organes de chauffage et de production d'eau sont établis en raison de l'étendue des services désirés, qu'ils soient au même étage ou à des étages différents, pourvu que l'appareil soit placé à l'étage le plus bas à desservir.

La reversibilité facultative des divers services dans ce système constitue un chef d'économie qui tombe sous les sens, mais son facteur économique le plus important consiste dans la qualité mal-conductrice des parois du foyer qui sont en maçonnerie réfractaire et dans le fait qu'aucune des parties de l'appareil générateur de chaleur ne prend contact avec le combustible. Il résulte de ces aménagements une bonne tenue du combustible dans le foyer, une combustion parfaitement réglable dans les limites les plus étendues et partant la possibilité d'obtenir avec un foyer de dimensions restreintes toute la puissance désirable, reversée sur l'un ou l'autre des services ou sur plusieurs services en même temps.

Fabrique d'Ornements
en Zinc, Cuivre, Tôle et Plomb.

JULES DECKER

TRAVAUX SUR DESSINS & DEVIS

FABRIQUE D'ORNEMENTS EN ZINC

REPOUSSAGE
ESTAMPAGE
POUR
TRAVAUX DE BATIMENTS

NEUCHÂTEL SUISSE



PORTES TOURNANTES

Fabrique spéciale

Grothkarst & Co

76 **Hambourg 6**
Carolinenstrasse 3

Téléphone: Groupe I, N° 4585




„Mat-à-l'eau“

Matalo

Peinture sanitaire pour façades
et intérieurs employée à l'eau
absolument lavable
Sa teinte peut être modifiée en
ajoutant à la pâte non délayée

jusqu'à 10% d'une autre couleur
broyée à l'huile ou à l'eau.
Un kilo délayé avec 25% d'eau
froide ou chaude, couvre environ
12 mètres carrés.

Standard
Usine de Vernis et Couleurs
Altstetten - Zürich.



Si l'application de ce système oblige à la fourniture d'un fourneau de cuisine là où les usages locaux ne l'exigent pas d'ordinaire, en revanche, elle économise une chaudière et le traditionnel chauffe-bains au gaz, donne de l'eau chaude partout où on le désire et à quelque moment que ce soit, même de nuit, alors qu'il n'y aurait plus de feu au fourneau.

D'expériences pratiques renouvelées sur une installation comportant 24 mètres carrés de radiateurs et tuyaux et un réservoir à chauffage indirect de 140 litres de contenance ont été déduits les résultats moyens suivants:

Eau contenue dans les radiateurs, la tuyauterie et le réservoir	490 litres
Température moyenne de l'eau avant l'allumage	+ 8°
» » » dans les radiateurs et le réservoir	+ 60°
» » » de la fumée au sortir de l'appareil	+ 70°
Temps de chauffage	3 heures
Charbon brûlé	10 kg

Si l'on considère:
D'une part la somme de calories théoriquement nécessaire pour élever

de 52° les 490 litres d'eau, on a
 $490 \times 52 = \dots \dots \dots$ calories 25,480. —

D'autre part la chaleur dégagée par les surfaces de transmission (radiateurs et tuyaux) laquelle est fonction de la différence des températures et peut être évaluée au moins à 200 calories par mètre carré et par heure, on a $24 \times 200 \times 3$ heures = $\dots \dots \dots$ 14,400. —

au total calories 39,880. —

qui représentent la chaleur utilisée, soit approximativement 4000 calories par kg de charbon brûlé, et si l'on veut bien tenir compte de l'absence de régime, de la perte inhérente à toute mise en train, on reconnaîtra que ce résultat est assez rarement atteint dans la pratique des appareils de chauffage.

La faible température des gaz à leur sortie de l'appareil apporte aussi sous forme d'axiôme la preuve du fonctionnement excessivement économique du système.

Des résultats plus scientifiques seront déduits par la suite, une installation étant mise à disposition des institutions qui désireront procéder à des expériences.

≡ Buanderies à force motrice :: Appareils de nettoyage par le vide ≡

Ernst Oelhafen,
Ingénieur, Zurich

JULES WÜRTH, LAUSANNE

Cornélia 3

67

Louis Guertler
Berne

Meilleures références :: Devis sur demande



**GEBRÜDER
LINCKE
ZÜRICH**

**PFERDE
STALLUNGEN**

58

Manufacture de volets roulants A. Griesser S. A., Adorf

se recommande pour la fourniture de portails roulants de divers systèmes et constructions en tôle ondulée et en bois. **VOLETS en TÔLE ondulée, VOLETS roulants en BOIS, jalousies roulantes et à palettes, PARAVENTS.**

Représentants pour **M. Wanner frères, Genève.**
la Suisse française: **M. Louis Schmid, Lausanne.**

Chapeaux de cheminées :: Brevet Spring

Garantissent dans chaque cas un fonctionnement irréprochable des cheminées. Evitent la formation de la suie et empêchent la production des cristaux de suie et des gaz carboniques. — Les opinions des autorités de la branche dans le domaine de la construction des cheminées et de la technique du chauffage s'accordent à dire que les **chapeaux de cheminées Spring** se comportent bien et ne sont rivaux par aucun autre produit concurrent.

Demandez spécialement mes **chapeaux originaux** et refusez les **imitations**. — Exécution suivant dessins et styles.

20 ans de pratique spéciale.

Représentants demandés partout.

Fr. M. Spring-Wenger :: Fabrique de chapeaux :: Bâle
de cheminées

Téléphone 5036. Adresse télégraphique: Kamin Spring.

OPALINE.

La maison Savary-Mercier, rue des Pénates 3 à Genève, vient enrichir la liste des matériaux de construction moderne d'un nouveau produit, l'OPALINE, pour revêtements des plafonds, murs de salles de bains, cuisines, hôpitaux, cliniques, waterclosets, boucheries, charcuteries, laiteries modèles, écoles et tous travaux hygiéniques.

L'OPALINE est un produit en céramo-cristal remplaçant avantageusement les faïences dans toutes les applications ci-dessus. Elle se fait également en toutes nuances, mais possède l'avantage de ne présenter aucun joint, ce qui empêche toute infiltration et facilite les nettoyages. En outre, elle ne craquelle pas, et peut recevoir des clous, crochets etc., sans aucun risque de détérioration.

L'OPALINE se fabrique en toutes dimensions, et se coupe très aisément au diamant ou à la molette d'acier. Elle

peut donc être placée facilement par n'importe qui, avec un mastic blanc spécial d'une très grande adhérence, résistant jusqu'à 350° de chaleur sans modification à la solidification et pouvant même sécher dans l'eau. L'OPALINE est donc toute indiquée pour revêtement des salles de désinfection 120°, pour les cuisines et endroits humides, sans crainte de réfection plus tard. Elle se pose aussi bien sur le plâtre que sur le ciment, sur le bois et ne nécessite donc aucun repiquage des murs, ni enduits nouveaux; sa simplicité de pose l'a fait admettre par tous les architectes qui l'ont appréciée et elle supprime cette tendance fâcheuse d'introduire dans les revêtements des 2^e et 3^e choix de faïence, où le défaut de calibrage et d'unité de coupe donnent des effets très disgracieux et de mauvais goût.

L'OPALINE est, à l'heure actuelle, le revêtement le plus pratique, le plus économique et le plus hygiénique.

FERRONNERIE :: SERRURERIE

J. FATIO FILS & C^{ie}, Lausanne

MAISON FONDÉE EN 1845



GRAND PORTAL CHATEAU D'OUCHY

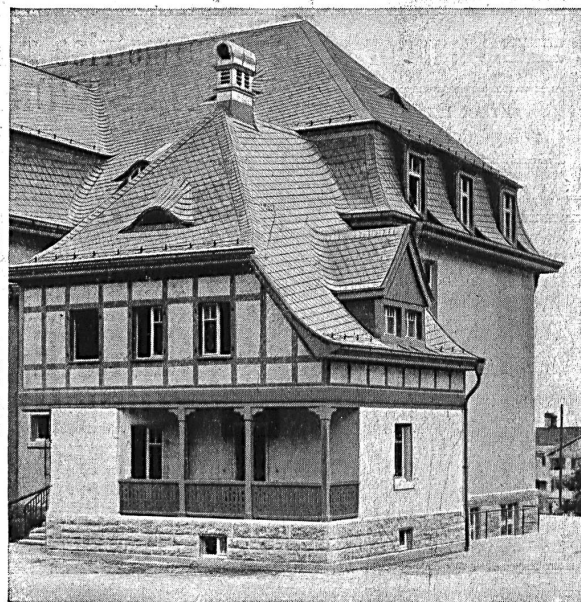
CONSTRUCTIONS MÉTALLIQUES

14

Société Suisse des Usines Éternit

Niederurnen

30



Couverture en Éternit vieux style allemand :: Les faîtes, :: couloirs et lucarnes entièrement couverts en Éternit ::

Fabrique de fenêtres et menuiserie mécanique

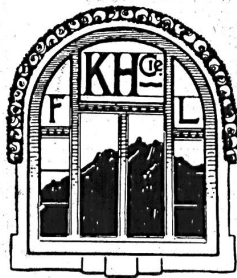
Kamer-Herber & C^{ie}, Lucerne

Henri Herber, Successeur
Neustadtstrasse 22-24

Spécialités :

FENÊTRES SIMPLES et à COULISSES, de construction basée sur les expériences de plusieurs années. Exécution moderne dans tous les genres de bois. Entreprise de VITRERIE et MENUISERIE en Suisse et à l'étranger. Travail soigné. Exécution prompte. Conditions avantageuses. ::

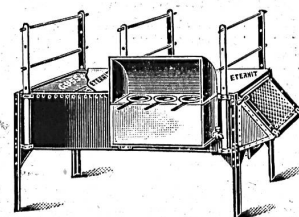
Livraison et pose de glaces pour devantures
Téléphone 530 :: Télégr.: Kamerherber, Lucerne



Fourneau à fondre la colle et sécher le bois

- à l'usage spécial des menuisiers -

Avantages: Simple, pratique, solide :: Brevet déposé
Prix modérés :: Références à disposition



Représentant actif demandé
pour la Suisse française

(Brevet suisse 61 037)

Prospectus et offres
détaillées gratis et sans
engagements par 116

OTTO MAIER
Ferblantier, OLTEN

Planchers suédois, marque „Cheya“

sans joints, incombustibles, s'adaptent sur béton, vieux planchers, escaliers. — Linoléums et sous-sol. — Se charge également de tous travaux en France. — Prix modérés.

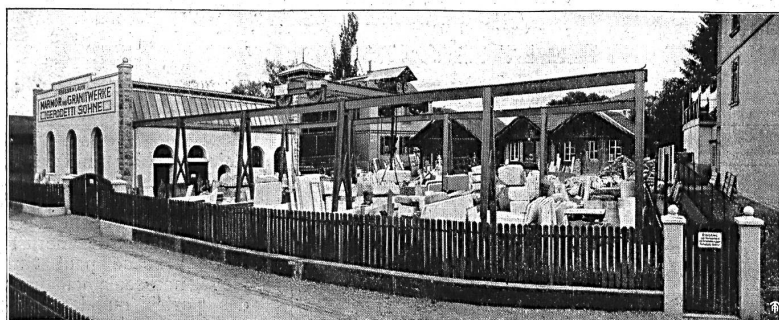
A. MERMOD, fabricant, YVERDON

77

C. Rauch Successeur de Otto Becker *Zürich I*
 Predigerplatz 2—8

Demandez aux appareilleurs les articles de
 la fabrique spéciale d'installations de bains
 et de buanderies avec chauffage par le gaz,
 le charbon ou le bois

Maison fondée en 1882 Catalogue gratuit à disposition.



**Marbrerie
Gerodetti fils
Aarau**

127

Etablissement installé
 avec les machines les plus
 perfectionnées
 Exécution de tous travaux
 en marbre

Téléphone 2.66

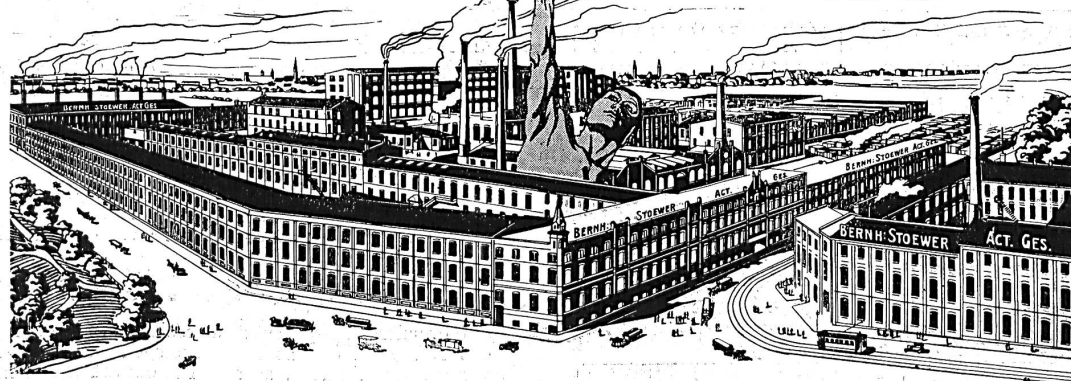
Prix modérés

Références de 1er ordre : Echantillons à disposition :

La meilleure machine à écrire
STÖWER RECORD



**Schlicht & Co
Zurich**



Christen & Tobler, Lugano

Etablissement pour la fabrication des
Carrelages en ciment et en mosaïque 98

Grand assortiment. Prix modérés. Echantillons et Album gratis.

Sous-sols pour linoléum:

Enduits en bois artificiel ou en lièges agglomérés.
Nivellements au Planolin, séchant de suite.

LITOSILO, parquet hygiénique

en bois artificiel, incombustible et sans joints, le plancher le plus solide et le meilleur marché.

Prospectus et échantillons gratuits.

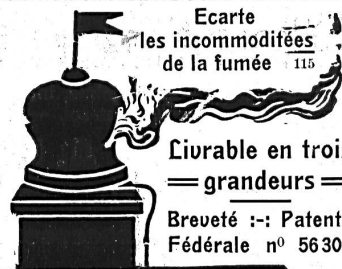
Ch. H. Pfister & Cie., Bâle

Fabrique de produits pour constructions. 118

Ne s'oxyde pas
Ne brûle pas
Est très durable

Se place sur les
cheminées vieilles
ou neuves, avec ou
sans paratonnerre

Ecarte
les incommodités
de la fumée 115



Livrable en trois
— grandeurs —

Breveté :-: Patente
Fédérale n° 56300

„DOMINATOR“
der drehbare
Schornstein-Aufsatz
• aus Ton •
Anfragen zur Vorführung an
ALB-MINOLETTI KRIENS LUZERN

FABRIQUE DE CHAUFFAGE CENTRAL BERNE S. A. ci-devant RUEF

se recommande pour l'installation de chauffages centraux de tous systèmes,
services d'eau chaude, bains, buanderies, séchoirs etc. 8

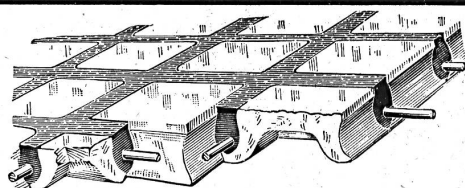
FONDERIE DE FER ET MÉTAUX

:: Fabrication de Chaudières et Corps de chauffe en tous genres ::

Renseignements techniques

(Suite.) Il fit marteler une porte construite depuis un certain temps selon ce procédé et les coups n'occasionnèrent aucun dégât. D'ailleurs, en ayant soin d'entourer la porte d'un cadre de fer, on évite tous les mouvements qui pourraient en produire et l'on protège les angles.

Il est particulièrement intéressant de voir mouler des étoffes de soie très fines, des rideaux, des tapis et d'autres étoffes délicates. Nous avons vu des reproductions de rideaux avec fleurs en étoiles tissées qui



Béton armé translucide

(Système Keppler breveté)

Nouveau système de plafonds translucides en
béton armé et dalles de verre

Grande résistance à la surcharge. — Très grande facilité d'entretien et de nettoyage. — Suppression de toute peinture ou enduit protecteur. — Le plus grand effet de lumière.

Représentant: Rob. LOOSER, Zurich 7, Kreuzplatz, 1

étaient si bien imitées que l'on se demandait si l'étoffe n'était pas collée sur le plâtre. Nous avons vu également des imitations parfaites de lincrusta.

Ce procédé peut être employé, non seulement pour faire des portes ou des boiseries, mais aussi des escaliers, des armoires, des tables et d'autres objets usuels. (A suivre.)

Nouveau! 99 Nouveau!

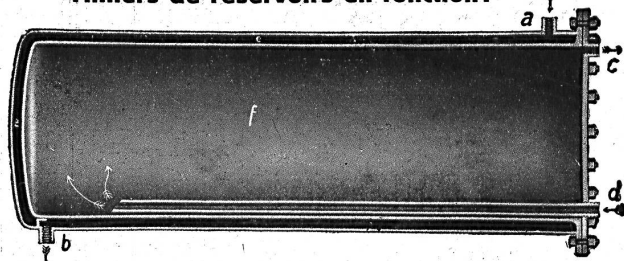
Lampe pour l'éclairage de bâtisses à brûleur inextinctif (d'environ 300 bougies).

Brevet suisse :: D. R. P. ::

BERNHARD MARGRETH
LOCARNO :: ZÜRICH :: RHEINFELDEN
Nouveau! Nouveau!

EAU CHAUDE EN MASSE rend le RÉSERVOIR D'EAU CHAUDE à DOUBLE MANTEAU

Milliers de réservoirs en fonction!



38

avec chauffage indirect
BREVET MAYORAL

Le plus grand rendement calorifique de tous les réservoirs d'eau chaude à chauffage indirect.

Il peut être installé horizontalement ou verticalement.

J. MAYORAL, ZOFINGUE

Première fabrique suisse de récipients, réservoirs, chaudières, tuyaux, etc., soudés à l'autogène, de tout genre et pour toutes pressions. $\Sigma \Sigma$ Prix courant sur demande.

GRANITS DU TESSIN

Société anonyme H. Schulthess

Siège à PERSONICO :: Capital fr. 300,000.—

Direction à LAVORGIO (Tessin) :: Téléphone n° 9

Escaliers, Balcons, Soubassements, Travaux de façade

SPÉCIALITÉS: Granit fin blanc de Verzasca pour travaux soignés, gneis blanc pour revêtements d'escaliers en fer ou en béton armé. Références de 1^{er} ordre.

Représentants:

à Genève: Mr. A. GUELPA, rue du Stand, 53
à La Chaux-de-Fonds: Mr. R. CHAPALLAZ, architecte

Menuiserie :: Ebénisterie :: Tapisserie

en tous genres

Gustave Hauser fils

Entreprise de travaux pour bâtiments et magasins ::

Installations complètes de hôtels, restaurants, pensions,

villas; confiseries, pâtisseries :: Spécialité de meubles

d'art et anciens :: Fournisseur des glacières pour

hôtels, brasseries et confiseries :: Installations de

chambres à coucher :: Tapisseries et décorations

Travail prompt et soigné

Lausanne : Chaussée : Genève : Rue de la :
Mon Repos, 1 Navigation, 37

Téléphone 409

Téléphone 1069



HAKEN

En vente dans toutes les maisons
de fournitures pour bâtiments

32

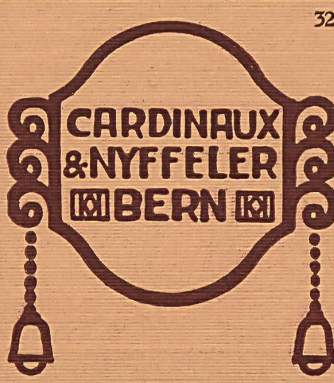
**ATELIERS POUR
CONSTRUCTIONS
D'ARTS
EN MÉTAUX**

..

Lustreries :: Bronzes
Travaux ciselés
Grillage métallique
Revêtements
pour radiateurs

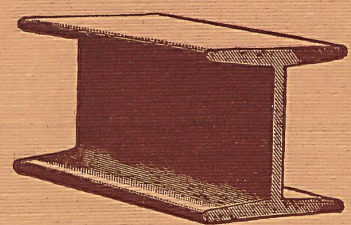
..

Beundenfeldstr. 32
Téléphone 4100



Max Schmidt & Cie, Lausanne

Fers I B



Profils spéciaux

25

de Differdingen

LARGE PLAT, L, ZORÉS, CORNIÈRES

Pieterlen bei Biel E. Beck Perles près Bienne

Télégramme : PAPPBECK Téléphone

Fabrik für la Holzzement
Isolierplatten, Dachpappen
Isolierteppiche
Korkplatten
und sämtliche
Teer- und Asphaltfabrikate
Deckpapiere
roh und imprägniert, in nur
bester Qualität, zu billig-
sten Preisen

Fabrique pour
Carton bitumé
Ciment ligneux
Plaques d'Asphalte
pour Isolations en tous
genres
Tapis d'Isolations
Goudron minéral raffiné
Trinidad épurée
Tous les produits d'As-
phalte et de Goudron

68



ARBENZ A.-G.
ZURICH-ALBISRIEDEN ::

KIRSCH & FLECKNER

VITRAUX DE TOUS STYLES

RICHES & SIMPLES

91



GLASMALEREI
FRIBOURG, SUISSE

MEDAILLE D'OR
EXPOSITION UNIVERSELLE
PARIS 1900



LEIPZIG 1913

EXPOSITION INTERNATIONALE DU BATIMENT
AVEC EXPOSITIONS PARTICULIERES

EXPOSITION UNIVERSELLE pour le bâtiment et l'habitation

MAI à FIN OCTOBRE

Adresser la correspondance sous: Exposition Internationale du bâtiment, Leipzig
Télégrammes: Bauausstellung Leipzig :: Téléphone: N° 20280-89

108

Perforatrices et compresseurs

Vente :: Location

E. Miauton, Montreux

Asphaltage.

Fabrique moderne de carrelages en ciment comprimé.
Carrelages en grès céramique.

Revêtements de faïence. Mosaïque en tous genres. 126

MICHEL TOGNA-PEDROLI

Avenue de Beaulieu, LAUSANNE. Téléphone 2014.

Usines alsaciennes d'émulsions S.A.R.L.

Strasbourg (Alsace)

MATÉRIAUX D'ISOLATION

:: POUR CONSTRUCTIONS EN TOUS GENRES ::

EMULSION D'ASPHALTE „POROLITH“

:: pour crépis étanches et enduits imperméables ::

Plaques d'Asphalte élastiques „MAMMOUTH“

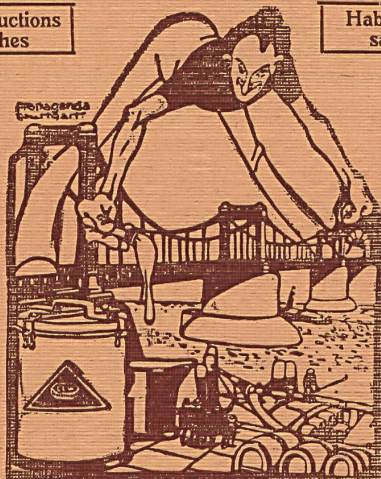
pour caves, fondations, terrasses, ponts, tunnels, etc.

:: COULEURS ANTI-ROUILLE „EWEOL“ 81 ::

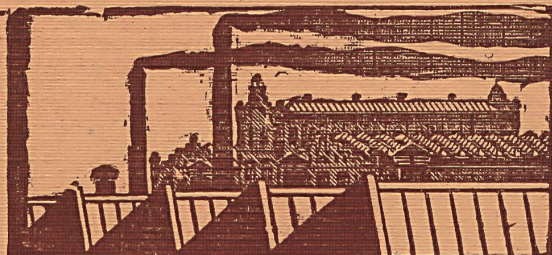
Constructions
sèches

Habitations
saines

REPRÉSENTANTS:
Koch & Co., Matériaux de Construction, Bâle.
Fr. Kahl, Ingénieur, Zurich, Culmannstr. 53.
Pietro Poncini, Matériaux de Construction, Locarno.



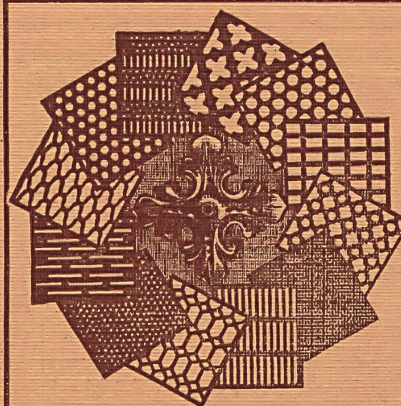
REPRÉSENTANTS:
Chappuis & Schöchlin, Matériaux de Construction,
La Chaux-de-Fonds.
J. Rod, Carrelages et Revêtements, Lausanne.
Louis Steinhilber, Entrepreneur, Carouge-Geneve.



TOITURES EN VERRE⁸³ SANS MASTIC

G. Zimmermann, Stuttgart

Louis Koch, Avenue de la gare 3, Lausanne



H. Heer & Cie
Olten

92



Fabrication
spéciale de
tôles perforées
en tous métaux