

Zeitschrift: L'Architecture suisse : revue bi-mensuelle d'architecture, d'art, d'art appliqué et de construction
Herausgeber: Fédération des architectes suisses
Band: 2 (1913)
Heft: 12: 6

Werbung

Nutzungsbedingungen

Die ETH-Bibliothek ist die Anbieterin der digitalisierten Zeitschriften auf E-Periodica. Sie besitzt keine Urheberrechte an den Zeitschriften und ist nicht verantwortlich für deren Inhalte. Die Rechte liegen in der Regel bei den Herausgebern beziehungsweise den externen Rechteinhabern. Das Veröffentlichen von Bildern in Print- und Online-Publikationen sowie auf Social Media-Kanälen oder Webseiten ist nur mit vorheriger Genehmigung der Rechteinhaber erlaubt. [Mehr erfahren](#)

Conditions d'utilisation

L'ETH Library est le fournisseur des revues numérisées. Elle ne détient aucun droit d'auteur sur les revues et n'est pas responsable de leur contenu. En règle générale, les droits sont détenus par les éditeurs ou les détenteurs de droits externes. La reproduction d'images dans des publications imprimées ou en ligne ainsi que sur des canaux de médias sociaux ou des sites web n'est autorisée qu'avec l'accord préalable des détenteurs des droits. [En savoir plus](#)

Terms of use

The ETH Library is the provider of the digitised journals. It does not own any copyrights to the journals and is not responsible for their content. The rights usually lie with the publishers or the external rights holders. Publishing images in print and online publications, as well as on social media channels or websites, is only permitted with the prior consent of the rights holders. [Find out more](#)

Download PDF: 06.02.2026

ETH-Bibliothek Zürich, E-Periodica, <https://www.e-periodica.ch>

≡ Buanderies à force motrice :: Appareils de nettoyage par le vide ≡

Ernst Oelhafen,
Ingénieur, Zurich

JULES WÜRTH, LAUSANNE

Cornélia 3

Louis Guertler
Berne

Meilleures références :: Devis sur demande

Fabrique de chauffages centraux

Bienne :: KREBS & BOUCHÉ :: Bienne

Installations sanitaires :: Bureau technique

Planchers suédois, marque „Cheya“

sans joints, incombustibles, s'adaptent sur béton, vieux planchers, escaliers. — Linoléums et sous-sol. — Se charge également de tous travaux en France. — Prix modérés.

A. MERMOD, fabricant, YVERDON

SA.FABRIQUES DE MEUBLES HORGEN-GLARIS

1000 A HORGEN 1000



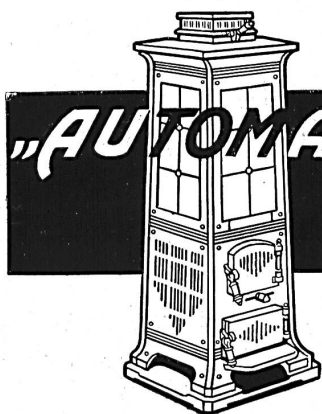
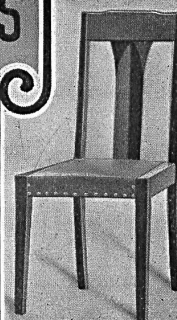
Seule fabrique suisse de meubles en bois courbé (chaises viennoises) et de meubles découpés à la scie

pour cafés, salles à manger, vestibules, restaurants, salles de concert, de théâtre et de cinématographes.

Fabrication élégante et soignée suivant dessin de l'architecte ou d'après les modèles de la maison.

Représentants partout.

Références de 1^{er} ordre.



„AUTOMAT“

LA MARQUE PRÉFÉRÉE DES
CALORIFÈRES À FEU CONTINU

Usines
Affolter, Christen & Cie.
Bâle
Succursale de Lausanne
12, Avenue Ruchonnet :: J. Lœw, gérant

Echantillons et prospectus n° 620 p gratis et franco
A.-W. Andernach, Beuel-sur-Rhin, par Cologne

Toitures idéales
par le „STRAPAZOID“
aspect similaire au cuir et au caoutchouc

Demandez le prospectus n° 620 a
A.-W. Andernach, Beuel-sur-Rhin, par Cologne

Isolateurs contre l'humidité
Employez les plaques imperméables
„KOSMOS“ à circulation d'air

(suite)

de la Sarraz, dirigée et inspirée par M^{me} de Mandrot, des envois de l'école de broderie de Chaumont, de la Société dentellière gruyérienne, des bijoux de M^{me} Bedot-Diodati, des poteries populaires de M^{me} Nora-Gross à Lausanne, des reliures de M^{me} S. Reymond, des Batiks de M^{me} E. de Montmollin, des décorations de M^{me} S. Bruderlein, des triages Gobelins de M^{me} A. Gagnebin, des incrustations de M^{me} Giacomini-Piccard, des charmants étuis, soufflets, boîtes, pommeaux d'ombrelles, exécutés en bois clouté de cuivre et d'acier et incrustés de nacre par M^{lle} Alice Mittendorff. Ces travaux montrent quelle activité anime la

Suisse et combien d'ateliers — d'une influence qui peut devenir excellente — peuvent ressusciter en Suisse romande.

Rome. Ecole allemande. Le conseiller de commerce Arnold qui habite Florence a offert au gouvernement allemand de fonder à Rome une Académie analogue à la villa Médicis, pour y héberger les jeunes artistes d'outre-Rhin. Cette proposition a été accueillie avec enthousiasme et le généreux donateur a acheté une belle et antique villa située près de la Porta Pia, sur la via Nomentana. Il a confié

BLANC FIXE
„Cellarius“
Le Blanc le plus idéal pour intérieurs.
A préparer seulement à l'eau chaude. Spécialement p. Plafonds en plâtre et crépis, aussi p. renouveler de vieux enduits.
MARTIN KELLER
 Zürich I. Neuseidenhof.

Reproduction de plans et dessins
 C. Michaud, Zurich VI
 92 Weinbergstrasse 92
 Procédé à sec Dorel frères, Paris.

Les annonces dans notre journal ont un succès certain

Armature de planches d'échafaudages

Brevet 57213 remplace le plus avantageusement les bandes de fer pour les ligatures d'échafaudages.



S'emploie encore comme :

1. Armature d'échafaudages ;
2. Armature de planches en sapin et bois dur ; 109
3. Armature de poutres et traverses de chemin de fer.

Catalogue gratis sur demande.

Gerüstbretterarmierungs-Vertrieb, Frenkendorf
 Téléphone 167 près Bâle Téléphone 167

W. BAUMANN HORGEN SUISSE
 Maison fondée en 1860
 Représentant : M. E. GABUS, Rue du Rhône 42, Genève

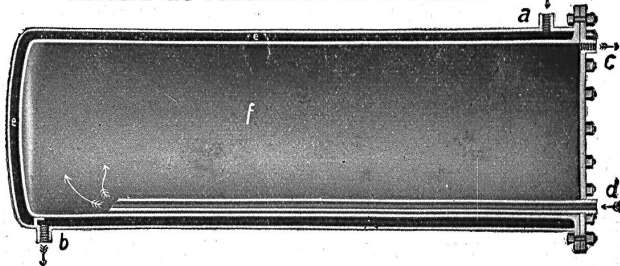
Volets à rouleaux Stores à lames prismatiques
Volets à panneaux Paravents

H. Heer & Cie
 Olten

Fabrication spéciale de tôles perforées en tous métaux

EAU CHAUDE EN MASSE rend le RÉSERVOIR D'EAU CHAUDE à DOUBLE MANTEAU avec chauffage indirect BREVET MAYORAL

Milliers de réservoirs en fonction !



38

Le plus grand rendement calorifique de tous les réservoirs d'eau chaude à chauffage indirect. Il peut être installé horizontalement ou verticalement.

J. MAYORAL, ZOFINGUE

Première fabrique suisse de récipients, réservoirs, chaudières, tuyaux, etc., soudés à l'autogène, de tout genre et pour toutes pressions. Prix courant sur demande.

à un architecte suisse, M. Surichen, le soin de l'approprier à sa destination, tout en respectant le paysage et principalement la belle allée de chênes et de cyprès qui donne accès à la villa.

Bien que les travaux ne soient pas terminés, on peut déjà se rendre compte de l'aspect d'ensemble. Les douze ateliers réservés aux pensionnaires, le logement du futur directeur, les jardins, les terrasses sont achevés; il ne reste plus à construire que le Casino où se trouveront la salle à manger et les salons de réunion. Les bâtiments nouveaux ont été conçus dans le style « idyllique » qui ne

fait pas disparate avec les constructions anciennes. Les ateliers sont vastes et commodes; chaque pensionnaire aura à sa disposition une chambre à coucher, un cabinet de travail et une salle de bain.

Groupe scolaire au Raincy. Un concours sera prochainement ouvert au Raincy pour la construction d'un groupe scolaire, dans la limite de la somme de 250,000 francs environ.

* * *

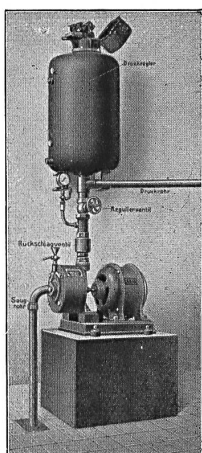
PARQUETERIE D'AIGLE (Fondée en 1855)

MILAN 1906 Diplôme d'honneur avec
Médaille d'or

MÉDAILLES D'OR:
Yverdon 1894 :: Genève 1896 :: Vevey 1901

Représentée: à Lausanne par M. J. MERLE, Maupas, 13,
à Montreux par M. Alb. CHENEVAL, Rue du Théâtre,
à Genève par M. Claude MERLE, rue des Sources, 9. 111

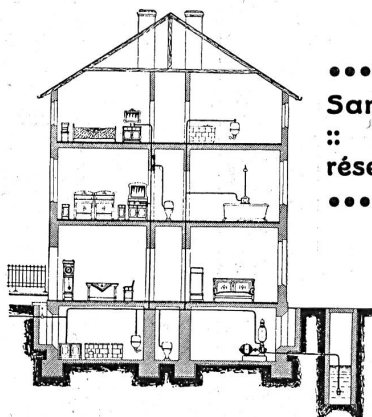
Installation la plus avantageuse et la mieux combinée pour la Distribution de l'eau dans les bâtiments



Pompes à fonctionnement électrique pouvant débiter de **1,5** jusqu'à **7,5** cm³ d'eau par heure, en la projetant jusqu'à une hauteur de **40 m.** 1cm³ d'eau fraîche, toujours à la même température, pompée directement du puits revient, pour un courant électrique coûtant 0,20 cts. l'heure K.W.,

:: **à 6 centimes seulement** ::

.....
**Embrayage et
débrayage
automatique.**
.....



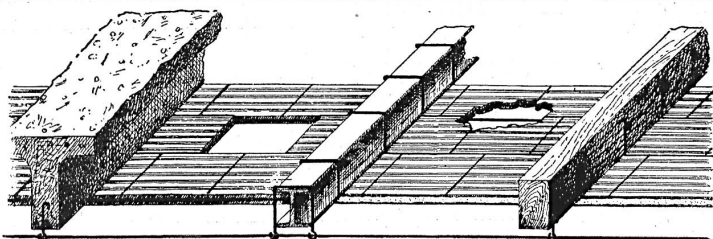
.....
**Sans interruptions
:: possibles, ::
réservoir supérieur.**
.....



Sécurité absolue en cas d'incendie, l'eau pouvant être mise **immédiatement** sous pression!

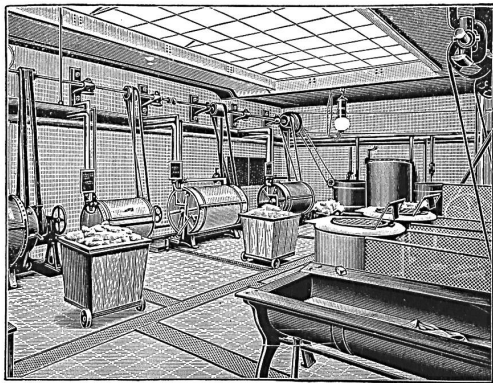
.....
Offres avec dessins, sans
frais et sans engagements.
.....

ALLGEMEINE ELEKTRICITÄTS-GESELLSCHAFT · BERLIN



— **Système Perret + 32 658** —
L'isolation, l'insonorité et l'absence
des fentes sont les principaux avantages,
de ce plafond-hourdis armé. 104

Agence pour la Suisse:
Lausanne — R. FRASSON — Lausanne



FABRIQUE DE MACHINES POUR BLANCHISSERIES Rumsch & Hammer à Forst-Lusace (Allemagne)

fournit depuis des dizaines d'années comme seule spécialité

Installations de Blanchisseries

pour hôtels, maisons de santé, hôpitaux, maisons bourgeoises etc.

Installations complètes avec ou sans chaudière peuvent être placées aussi dans tous les étages.

Construction la plus perfectionnée.

Références: Elite-Hôtel, Zürich — Kurhotel Esplanade, A.-G., Locarno — Grand Hôtel Cecil, Lausanne — Hôtel de la Fleur, La Chaux-de-Fonds — Hotel Kronenhof, Pontresina — Mädchen-Asyl, St. Gallen — Städtisches Krankenhaus, Innsbruck — Herberge zur Heimat, Basel — Heil- und Pflgeanstalt, Stetten i. R. Wittg. — Spitalanstalten, Überlingen am Bodensee — Städt. Krankenhaus, Villingen, Baden etc.

Nous recommandons de visiter notre exposition installée d'une manière bien remarquable 112 au stand n° 859, halle des machines II, de la I. B. A. Leipzig.

Représentants: GERSBACH & CIE à Zurich I, Sihlhofstr. No 9

Renseignements techniques

(Suite.) On se sert pour cela d'un large pinceau et l'on finit le travail en lissant la surface au moyen d'une planchette. Au bout de 20 à 30 minutes, l'objet est assez solide pour qu'il soit possible de le replacer dans la position verticale. On relève l'original qui est soutenu par un cadre en fer tendu de fils, de la grandeur du moulage. Pour détacher la copie de l'original, il faut lier le réseau de fils à l'enveloppe extérieure du moulage; on se sert pour cela de plâtre ordinaire. Peu à peu le

Aux fabricants de plots en ciment, etc.

Invention récente consistant en une presse à fabriquer des plots en ciment, etc., dans différentes dimensions. Ces presses qui sont d'un prix modique permettent de réaliser une économie appréciable tout en fournissant un travail irréprochable. Nombreuses références, attestations et devis gratuits à disposition. 26

E. Dietrich, 4, Rue Centrale, Lausanne

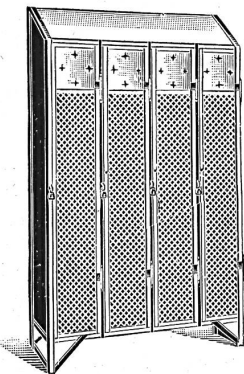
moule se détache et l'opération est terminée. Ensuite on n'a plus qu'à donner à la copie la couleur convenable.

Une porte coulée sous nos yeux reproduisait les veines du bois dans leurs moindres détails; de même les ornements sur les côtés, le médaillon, étaient extrêmement bien rendus.

On a naturellement contesté de plusieurs côtés les qualités de résistance que pouvaient présenter ces portes coulées. L'inventeur du procédé, le chef de la fabrique « Universal-Gusswerke » (Berlin, Frankfurter Allee Nr. 60), a pu répondre victorieusement à toutes les critiques.

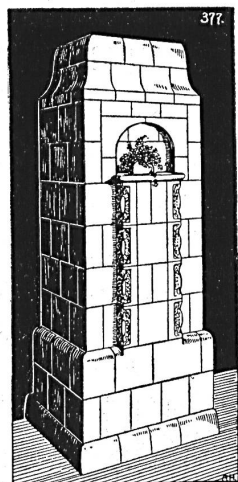
(A suivre.)

Kempf & Cie. Herisau



Armoires pour habits

pour Fabriques, etc.
La plus ancienne maison de cette branche. Convient à toutes les entreprises. Prospectus à disposition. Fabrication solide. Prix réduits. 55



Poêles, Cheminées Fontaines, Revêtements Poêles portatifs 4

Fabrique de poêles
Wannenmacher S. A., Bienne

Asphaltage.

Fabrique moderne de carrelages en ciment comprimé. Carrelages en grès céramique.

Revêtements de faïence. Mosaïque en tous genres. 126

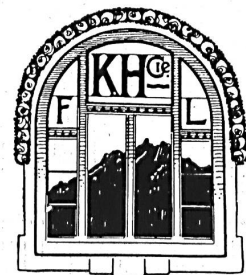
MICHEL TOGNA-PEDROLI

Avenue de Beaulieu, LAUSANNE. Téléphone 2014.

Fabrique de fenêtres et menuiserie mécanique Kamer-Herber & Cie, Lucerne

Henri Herber, Successeur
Neustadtstrasse 22-24

Spécialités: 97



FENÊTRES SIMPLES et à COULISSES, de construction basée sur les expériences de plusieurs années. Exécution moderne dans tous les genres de bois. Entreprise de VITRERIE et MENUISERIE en Suisse et à l'étranger. Travail soigné. Exécution prompte. Conditions avantageuses. ::

Livraison et pose de glaces pour devantures

Téléphone 530 :: Télégr.: Kamerherber, Lucerne

Architectes et Entrepreneurs.

Escaliers en bois et ballustrades modernes fabrique comme spécialités

Auguste Dunkel, constructeur

Wädenswil (Ct. de Zurich) 54

Force motrice électrique Références de premier ordre

LOUIS PERRIER, ENTREPRENEUR

APPLICATION DU BÉTON ARMÉ
AUX MAISONS D'HABITATION ::

34 GENÈVE, RUE DU VUACHE No 7

Essais de produits à base de plâtre concernant leur résistance au feu.

Pour pouvoir observer le comportement des produits de plâtre exposés au feu, des essais furent organisés par la Gips-Union S. A. et eurent lieu le 12 octobre 1912 à Bex où cette firme possède une usine.

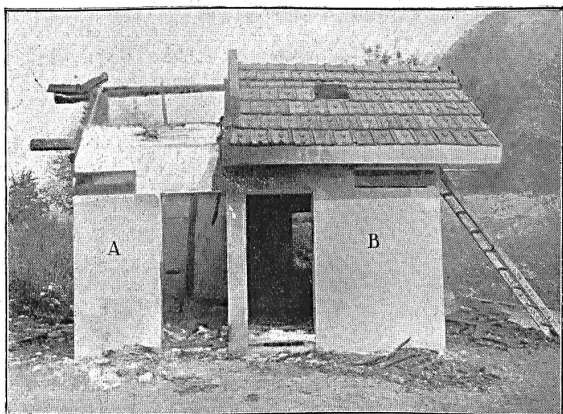
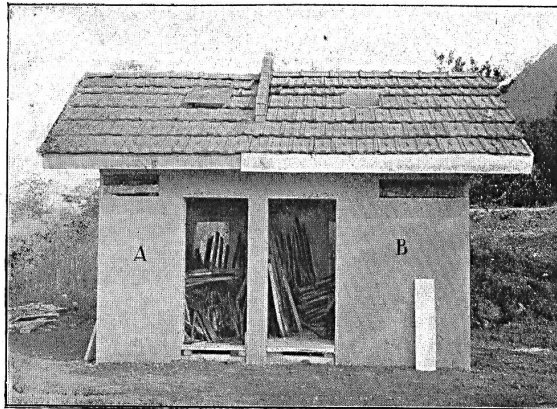
L'exécution de cette expérience devait répondre autant que possible à la réalité, c'est-à-dire représenter au mieux un incendie tel qu'il se présente dans la pratique. Les préparatifs furent donc faits avec tous les soins nécessaires et cette épreuve confirma entièrement les attestations des représentants de la Gips-Union S. A., en ce qui concerne le degré d'incombustibilité des produits de plâtre.

Une maisonnette double, dont la construction et les dimensions sont données par les photographies et les dessins ci-joints, fut construite sur une parcelle de terrain à quelques pas de la carrière à gypse de la Gips-Union S. A. Un mur mitoyen en briques de plâtre de 10 cm d'épaisseur et s'élevant de 30 cm en dessus du toit formait deux compartiments A et B complètement distincts et sans aucune ouverture qui eût pu permettre au feu de se communiquer de l'un des compartiments dans l'autre. De plus la maisonnette fut partagée en parterres et en combles par deux poutres. La charpente en bois du bâtiment fut revêtue en planches de plâtre, intérieurement de 5 cm, extérieurement de 2½ cm d'épaisseur. La couverture était en tuiles à double recouvrement.

Compartiment A. La construction intérieure de ce compartiment n'était pas incombustible. Le plancher du par-

terre posé sur un remplissage de scories était en planches de sapin; le plafond en liteaux ordinaires glacés au plâtre. Dans les combles un plancher de sapin brut. Le lambrisage sous chevrons était en feuilles de sapin.

Compartiment B. Contrairement à A ce compartiment était d'une construction absolument incombustible. Le



plancher du parterre en planches de plâtre armées de 5 cm d'épaisseur clouées sur les poutres et recouvertes d'une chape en Felsenite de 3 cm. Le plafond suspendu en briques de plâtre système Moriggia. Le plancher brut des combles était recouvert d'une couche de carton bitumeux sur lequel on avait coulé un enduit en Felsenite de 3 cm d'épaisseur. La charpente du toit était isolée par des planches de plâtre de 3 cm clouées sous les chevrons.

Sur la façade de devant deux morceaux de planches de plâtre mobiles permirent l'inspection de la charpente de l'un et de l'autre des compartiments. Peu avant le commencement de l'expérience, ces deux morceaux furent mis en place, cloués et les joints remplis soigneusement de plâtre. Les ouvertures laissées dans le plafond et dans le toit donnèrent au feu, qui fut mis au parterre, un meilleur tirage et lui facilitèrent l'embrasement des combles. Dans le plancher du parterre du compartiment B on avait en outre entaillé une ouverture afin d'obtenir une amenée d'oxygène suffisante.

(A suivre.)

* * *

„Mat-à-l'eau“

Matalo

Peinture sanitaire pour façades
et intérieurs employée à l'eau
absolument lavable
Sa teinte peut être modifiée en
ajoutant à la pâte non délayée

jusqu'à 10% d'une autre couleur
broyée à l'huile ou à l'eau.
Un Kilo délayé avec 25% d'eau
froide ou chaude, couvre environ
12 mètres carrés.

Standard

Usine de Vernis et Couleurs
Altstetten - Zürich.

Machine à écrire des 4 frères L. C. SMITH & BROS

BREVET GARDENER ☉ à billes ☉ BREVET GARDENER

ÉCRITURE
TOUJOURS
VISIBLE
~
ROULEMENT
A BILLES
DES PRINCIPAUX
ORGANES
~
RIGIDITÉ
IMMUABLE
DU CHARIOT
~
RENVERSEMENT
AUTOMATIQUE
DU RUBAN
~
PRESSE-PAPIERS
FLEXIBLES



DOIGTÉ EXTRA-
ORDINAIRE
LÉGER
~
APPAREIL
TABULAIRE
FAISANT CORPS
~
TOUCHE DE
RELACHEMENT
DES MAJUSCULES
~
GUIDE-PAPIERS
COURANT
AUTOMATIQUE-
MENT
~
TOUCHE DE
RAPPEL ARRIÈRE
DU CHARIOT



CLAVIER UNIVERSEL: ÉCRITURE EN DEUX COULEURS ~ AMOVIBILITÉ
DU RUBAN POUR LES REPRODUCTIONS INSTANTANÉES AU DUPLICATEUR

46

La Machine L. C. SMITH & BROS est considérée comme un véritable chef-d'œuvre de Mécanique — la mieux finie — la plus esthétique

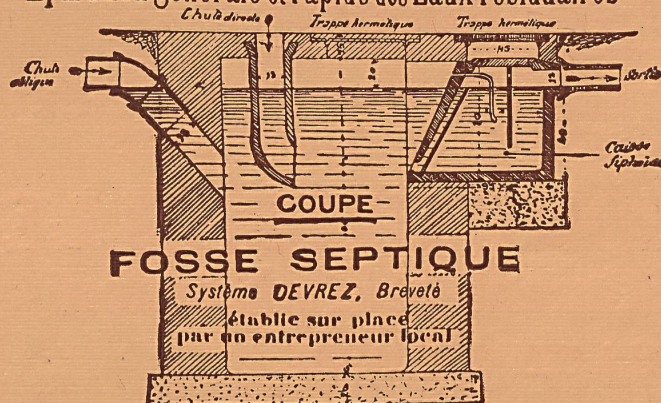
Il est dans votre intérêt de demander catalogue, descriptions et une démonstration gratuite à
**L'AGENCE GÉNÉRALE POUR LA SUISSE ROMANDE DE
LA NOUVELLE MACHINE A ÉCRIRE**

L. C. SMITH & BROS à billes

14, Rue St-François **LAUSANNE** Rue St-François, 14

Nombreuses références de Firmes suisses à disposition

Epuration générale et rapide des Eaux résiduaires



par l'emploi des FOSSES SEPTIQUES DEVREZ transformant automatiquement en liquide toutes les matières fécales et organiques.

Nombreuses installations et références.
Concessionnaire Général pour la Suisse

G. Wecker, Bureau Technique
d'Hygiène, Genève.

Concessionnaires pour le Canton de
Neuchâtel:

V. Reutter fils, Neuchâtel
Reutter & Dubois, Le Locle

Etudes, Plans et Devis gratis

21



**GEBRÜDER
LINCKE
ZÜRICH**

**PFERDE
STALLUNGEN**

58

32

**ATELIERS POUR
CONSTRUCTIONS
D'ARTS
EN MÉTAUX**

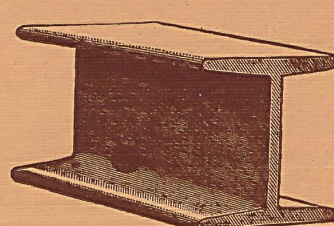
**CARDINAUX
& NYFFELER
BERN**

Lustreries :: Bronzes
Travaux ciselés
Grillage métallique
**Revêtements
pour radiateurs**

Beundenfeldstr. 32
Téléphone 4100

Max Schmidt & Cie, Lausanne

**Fers
I B**



**Profil
spéciaux**

de Differdingen

LARGE PLAT, L, ZORÉS, CORNIÈRES

25

Pieterlen bei Biel **E. Beck** **Perles près Bienne**

Télégramme: PAPPBECK

Fabrik für
la Holzzement
Isolierplatten, Dachpappen
Isolierteppiche
Korkplatten
und sämtliche
Teer- und Asphaltfabrikate
Deckpapiere
roh und imprägniert, in nur
bester Qualität, zu billig-
42 sten Preisen

Fabrique pour
Carton bitumé
Ciment ligneux
Plaques d'Asphalte
pour Isolations en tous
genres
Tapis d'Isolations
Goudron minéral raffiné
Trinidad épurée
Tous les produits d'As-
phalte et de Goudron

Téléphone

Th. Bertschinger fils

Entreprise générale de Construction
Zurich :: Lenzbourg

Subdivision: Carrières de pierres de taille
„Steinhof“, Othmarsingen, Argovie

Grès façonné (Molasse de marine) résiste aux fortes
pressions et variations de température :: Grande
capacité :: Exploitation mécanique

Référence: Giebelfassade „Peterhof“, Paradeplatz, Zurich

102

KIRSCH & FLECKNER

VITRAUX
DE
TOUS
STYLES



RICHES
&
SIMPLES

GLASMALEREI
FRIBOURG, SUISSE

MÉDAILLE
D'OR
EXPOSITION
UNIVERSELLE
PARIS
1900

91



LEIPZIG 1913

EXPOSITION INTERNATIONALE DU BATIMENT
AVEC EXPOSITIONS PARTICULIERES

EXPOSITION UNIVERSELLE pour le bâtiment et l'habitation

MAI à FIN OCTOBRE

Adresser la correspondance sous: Exposition Internationale du bâtiment, Leipzig
Télégrammes: Bauausstellung Leipzig :: Téléphone: N° 20280-89 108

Christen & Tobler, Lugano

Etablissement pour la fabrication des
Carrelages en ciment et en mosaïque 98

Grand assortiment. Prix modérés. Echantillons et Album gratis.

Ed. Aerni-Leuch, Berne

La plus grande maison et la plus capable de
la Suisse centrale pour héliographie et tirage
de plans. Etablissement spécial pour tous
les articles techniques. 47

Usines alsaciennes d'émulsions S.A.R.L.

Strasbourg (Alsace)

MATÉRIAUX D'ISOLATION

:: POUR CONSTRUCTIONS EN TOUS GENRES ::

EMULSION D'ASPHALTE „POROLITH“

:: pour crépis étanches et enduits imperméables ::

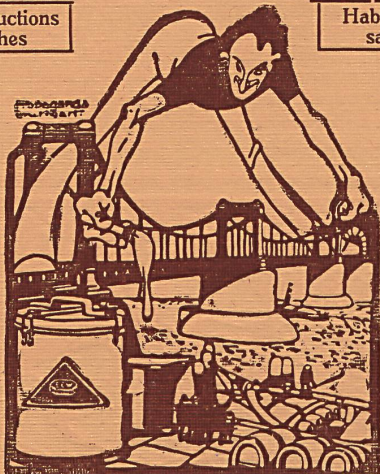
Plaques d'Asphalte élastiques „MAMMOUTH“
pour caves, fondations, terrasses, ponts, tunnels, etc.

:: COULEURS ANTI-ROUILLE „EWEOL“ 81 ::

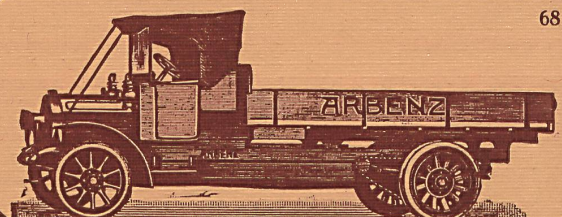
Constructions
sèches

Habitations
saines

REPRÉSENTANTS:
Koch & Co, Matériaux de Construction, Bâle.
Fr. Rabi, Ingénieur, Zurich, Culmannstr. 35.
Piero Poncini, Matériaux de Construction, Locarno.



REPRÉSENTANTS:
Chappuis & Schaeublin, Matériaux de Construction,
La Chaux-de-Fonds.
J. Rod, Carrelages et Revêtements, Lausanne.
Louis Stettinmann, Entrepreneur, Carouge-Genève.



ARBENZ A.-G.
ZURICH-ALBISRIEDEN ::

LINOLEUMS

Maison Denys & Rutschi

6 Cours de Rive GENÈVE Cours de Rive 6

Installations d'Hôtels, Villas,
:: Bâtiments publics etc. ::

Personnel spécialement
: formé pour la pose :

Devis sur demande :: Téléphone n° 51 19