

**Zeitschrift:** L'Architecture suisse : revue bi-mensuelle d'architecture, d'art, d'art appliqué et de construction  
**Herausgeber:** Fédération des architectes suisses  
**Band:** 2 (1913)  
**Heft:** 10

## **Werbung**

### **Nutzungsbedingungen**

Die ETH-Bibliothek ist die Anbieterin der digitalisierten Zeitschriften auf E-Periodica. Sie besitzt keine Urheberrechte an den Zeitschriften und ist nicht verantwortlich für deren Inhalte. Die Rechte liegen in der Regel bei den Herausgebern beziehungsweise den externen Rechteinhabern. Das Veröffentlichen von Bildern in Print- und Online-Publikationen sowie auf Social Media-Kanälen oder Webseiten ist nur mit vorheriger Genehmigung der Rechteinhaber erlaubt. [Mehr erfahren](#)

### **Conditions d'utilisation**

L'ETH Library est le fournisseur des revues numérisées. Elle ne détient aucun droit d'auteur sur les revues et n'est pas responsable de leur contenu. En règle générale, les droits sont détenus par les éditeurs ou les détenteurs de droits externes. La reproduction d'images dans des publications imprimées ou en ligne ainsi que sur des canaux de médias sociaux ou des sites web n'est autorisée qu'avec l'accord préalable des détenteurs des droits. [En savoir plus](#)

### **Terms of use**

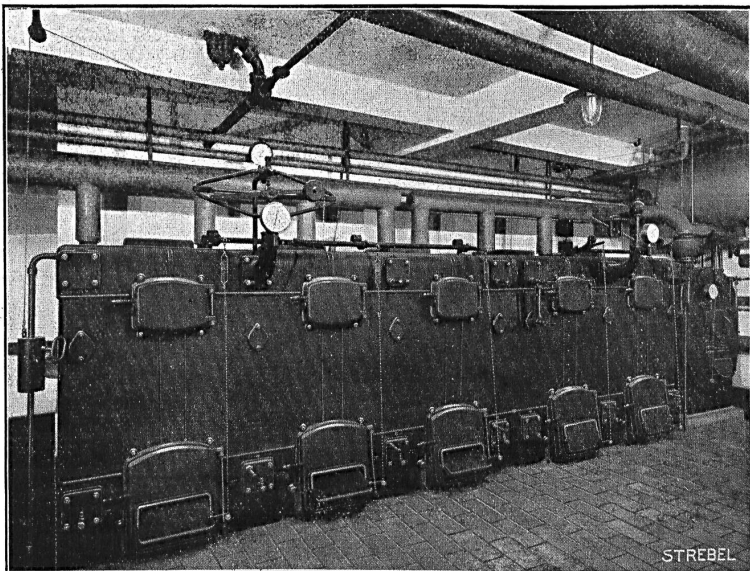
The ETH Library is the provider of the digitised journals. It does not own any copyrights to the journals and is not responsible for their content. The rights usually lie with the publishers or the external rights holders. Publishing images in print and online publications, as well as on social media channels or websites, is only permitted with the prior consent of the rights holders. [Find out more](#)

**Download PDF:** 06.02.2026

**ETH-Bibliothek Zürich, E-Periodica, <https://www.e-periodica.ch>**

# Chaudière Catena

Chaudière Catena de 89,5 m<sup>2</sup> surface de chauffe pour la maison „Seiden-Grieder“ au Peterhof à Zurich



à eau chaude et  
à vapeur  
à basse pression  
jusqu'à 300 m<sup>2</sup>  
et plus

**Strebelwerk**  
**Zurich I**

40

## SA FABRIQUES DE MEUBLES HORGEN-GLARIS A HORGEN



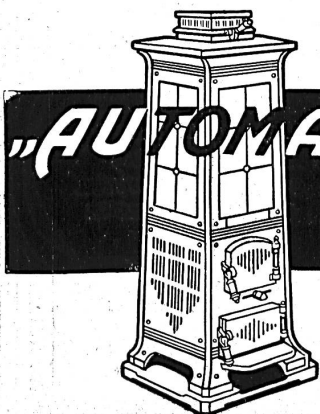
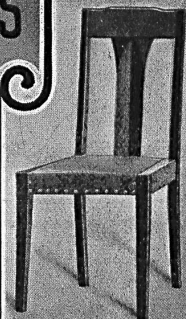
Seule fabrique suisse de meubles en bois courbé (chaises viennoises) et de meubles découpés à la scie

pour cafés, salles à manger, vestibules, restaurants, salles de concert, de théâtre et de cinématographes.

Fabrication élégante et soignée suivant dessin de l'architecte ou d'après les modèles de la maison.

Représentants partout.

Références de 1er ordre.



**„AUTOMAT“**

LA MARQUE PRÉFÉRÉE DES  
CALORIFÈRES À FEU CONTINU

Usines  
**Affolter, Christen & Cie.**  
Bâle  
Succursale de **Lausanne**  
12, Avenue Ruchonnet :: J. Lœw, gérant

## NOUVELLES DE L'ÉTRANGER

**Cologne.** Exposition du „Werkbund allemand“ 1914. Cette exposition renfermera entre autres un village du Bas-Rhin. Parmi les architectes chargés de construire les bâtiments de l'exposition, nous citerons: Théodore Fischer, Pierre Behrens, Bruno Paul, H. Toellzag, Joseph Hoffmann, etc.

**Paris.** Nouveaux jardins autour de la ville. Le 3 janvier dernier a été signé le contrat relatif à la démolition des anciennes fortifications de Paris (cordon intérieur). De la surface occupée par les ouvrages de défenses et des terrains avoisinants, une zone de 250 m. de large et de 33 km. de long sera affectée à perpétuité à des parcs et à des promenades. Les dépenses de l'entreprise sont devisées à 425 millions de francs; les recettes provenant de vente de terrain à 320 millions au minimum, et celles provenant de

vente de matériaux de fortification à 5 millions de francs. La ville aura donc à déboursier 60—100 millions pour créer autour de l'océan des maisons un réservoir d'air d'une valeur inappréciable.

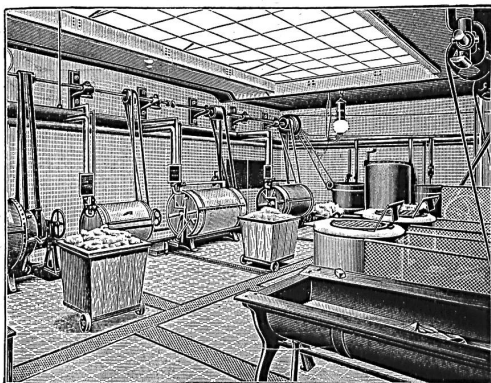
**Vienne.** Exposition Adria. A cette exposition, qui s'ouvrira de mai à octobre, sera jointe une section archéologique où l'on verra les monuments les plus importants et les plus remarquables des pays de l'Adriatique, aussi bien en ce qui concerne l'architecture que la sculpture, la mosaïque, etc. Un panorama représentera l'amphithéâtre de Pola, la place du dôme de Spalato, le dôme de Parenzo et les ruines de Salona. Des maquettes donneront une idée exacte du palais de Dioclétien à Spalato, du temple d'Auguste à Pola, des dômes d'Aquilée, Parenzo, Tran, et Sebenico. On exposera enfin en original des exemples typiques de tombeaux et de mosaïques de l'époque romaine et des premiers siècles chrétiens.

## Planchers suédois, marque „Cheya“

sans joints, incombustibles, s'adaptent sur béton, vieux planchers, escaliers. — Linoléums et sous-sol. — Se charge également de tous travaux en France. — Prix modérés.

**A. MERMOD, fabricant, YVERDON**

77



### FABRIQUE DE MACHINES POUR BLANCHISSERIES Rumsch & Hammer à Forst-Lusace (Allemagne)

fournit depuis des dizaines d'années comme seule spécialité

#### Installations de Blanchisseries

pour hôtels, maisons de santé, hôpitaux, maisons bourgeoises etc.

Installations complètes avec ou sans chaudière peuvent être placées aussi dans tous les étages.

#### Construction la plus perfectionnée.

**Références:** Elite-Hotel, Zürich — Kurhotel Esplanade, A.-G., Locarno — Grand Hôtel Cecil, Lausanne — Hôtel de la Fleur, La Chaux-de-Fonds — Hotel Kronenhof, Pontresina — Mädchen-Asyl, St. Gallen — Städtisches Krankenhaus, Innsbruck — Herberge zur Heimat, Basel — Heil- und Pflgeanstalt, Stetten i. R. Wtbg. — Spitalanstalten, Überlingen am Bodensee — Städt. Krankenhaus, Villingen, Baden etc.

Nous recommandons de visiter notre exposition installée d'une manière bien remarquable 112 au stand n° 859, halle des machines II, de la I. B. A. Leipzig.

Représentants: GERSBACH & C<sup>ie</sup> à Zurich I, Sihlhofstr. No 9

„Mat-à-l'eau“

# Matalo

Peinture sanitaire pour façades  
et intérieurs employée à l'eau  
absolument lavable  
Sa teinte peut être modifiée en  
ajoutant à la pâte non délayée

jusqu'à 10% d'une autre couleur  
broyée à l'huile ou à l'eau.  
Un kilo délayé avec 25% d'eau  
froide ou chaude, couvre environ  
12 mètres carrés.

## Standard

Usine de Vernis et Couleurs  
Altstetten - Zürich.

## Concours publics

Terme	Objet du concours	Renseignements	Prix	Somme
15 août 1913	Palais de Justice fédéral à Lausanne	Direction des constructions fédérales à Berne	max. 5	16,000 Fr.



**A. Paris & L. Berthod**  
: Ingénieurs :  
**LAUSANNE**

**Béton armé F. Brazzola**

**Dessinateur-architecte,**  
très bonnes références, offre services.  
Ecrire R. W. 18. Bureau du Journal.

### Armature de planches d'échafaudages

nnnnnn Brevet 57213 mmmmm  
remplace le plus avantageusement les bandes  
de fer pour les ligatures d'échafaudages.



S'emploie encore comme :

1. Armature d'échafaudages ;
2. Armature de planches en sapin et bois dur ; 109
3. Armature de poutres et traverses de chemin de fer.

Catalogue gratis sur demande.

Se recommande :

**Gerüstbretterarmierungs-Vertrieb, Frenkendorf**

Téléphone 167 près Bâle Téléphone 167

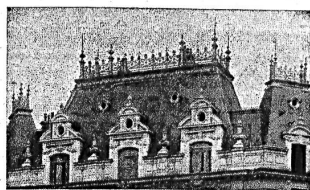
### Christen & Tobler, Lugano

Etablissement pour la fabrication des  
Carrelages en ciment et en mosaïque 98

Grand assortiment. Prix modérés. Echantillons et Album gratis.

### Entreprise de ferblanterie et de couverture

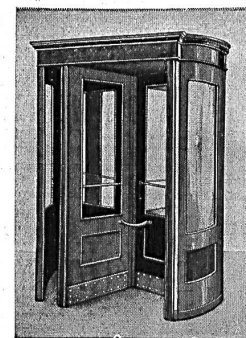
Travaux  
d'art et de  
bâtiments  
en zinc,  
cuivre, tôle  
et plomb



Lettres  
pour  
enseignes  
Paratonnerres

**CHRISTIN FRÈRES LAUSANNE**  
:: Barre No 13 ::

1384 Téléphone :: Maison fondée en 1876 :: Téléphone 1384



### PORTES TOURNANTES

Fabrique spéciale

**Grothkarst & Co**

76 Hambourg 6  
Carolinenstrasse 3

Téléphone: Groupe I, No 4585



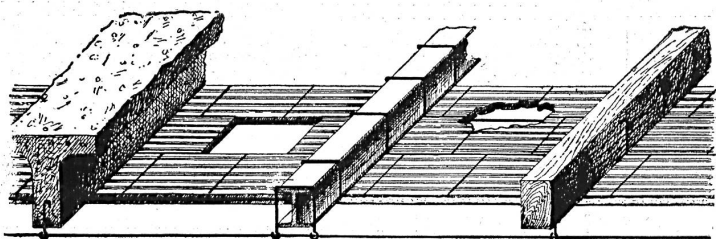
Fribourg en Brisgau. La ville de Fribourg en Brisgau et le ministère badois des cultes ouvrent parmi les architectes allemands un concours en vue de la construction d'une nouvelle clinique à Fribourg. Le terme est fixé au

16 octobre. Trois prix sont prévus, resp. de 5000, 2500 et 1500 M. Le jury est composé de MM. Diestel à Berlin, Hocheder, prof. à Munich, Thoma, architecte de la ville à Fribourg, et Otto Warth, D<sup>r</sup> phil. et architecte à Karlsruhe.

## PARQUETERIE D'AIGLE (Fondée en 1855)

MILAN 1906 Diplôme d'honneur avec  
Médaille d'or  
MÉDAILLES D'OR:  
— Yverdon 1894 :: Genève 1896 :: Vevey 1901 —

Représentée: à Lausanne par M. J. MERLE, Maupas, 13,  
à Montreux par M. Alb. CHENEVAL, Rue du Théâtre,  
à Genève par M. Claude MERLE, rue des Sources, 9.



### — Système Perret + 32 658 —

L'isolation, l'insonorité et l'absence  
des fentes sont les principaux avantages,  
de ce plafond-hourdis armé.

Agence pour la Suisse:  
Lausanne — R. FRASSON — Lausanne

Le Planolin est employé avec eau, sans liquide spécial,  
il durcit et sèche de suite.

### LE PLANOLIN

est le produit par excellence

**pour niveler les planchers**  
de tous genres avant la prise du linoléum. C'est le  
**sous-sol pour linoléum**

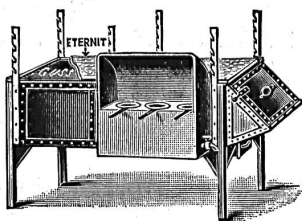
le meilleur marché et le seul produit qui permette l'exécution rapide de la surface sèche et lisse, indispensable à la pose et à la durée du linoléum.

**Ch. H. Pfister & Cie., Bâle**

### Fourneau à fondre la colle et sécher le bois

— à l'usage spécial des menuisiers —

Avantages: Simple, pratique, solide :: Brevet déposé  
Prix modérés :: Références à disposition



Représentant actif demandé  
pour la Suisse française

Prospectus et offres  
détaillées gratis et sans  
engagements par

**OTTO MAIER**  
Ferbblantier, OLTEN

### FONDACTIONS, MURS, FAÇADES POUTRAISONS EN BETON ARME

== **P. Poujoulat et Fils** ==

Entreprise et Bureau Technique :: Plainpalais-Genève

## STALFIT REVÊTEMENT POUR

Breveté

**MURS**

Breveté

101 **Élégant :: Imperméable  
Désinfectable :: Lavable**

STALFIT est un nouveau revêtement pour  
murs à base minérale ne contenant aucune  
matière chimique dangereuse. Il s'applique  
directement et sans emploi de colle sur le  
mur plâtré, supprimant les solutions de  
continuité. Adhérence absolue.

STALFIT est recommandé pour la décoration  
des intérieurs élégants et des maisons particulières. Il produit l'effet des plus brillants  
tapis de soie ou de velours frappé; en ton  
mat, il imite les Gobelins d'une  
manière charmante.

STALFIT est très hygiénique, résiste aux  
acides et à l'action de la lumière, et défie  
toutes les intempéries.

### Stalfit est le revêtement idéal

pour les hôpitaux, cliniques,  
sanatoriums, collèges, hôtels,  
villas, maisons particulières.

Représentantes exclusifs  
pour la Suisse française:

**Bühler & Studer, Berne**  
Architectes

## Buanderies à force motrice :: Appareils de nettoyage par le vide

Ernst Oelhafen,  
Ingénieur, Zurich

**JULES WÜRTH, LAUSANNE**

Cornélia 3

Louis Guertler  
Berne

Meilleures références :: Devis sur demande

## Fabrique de chauffages centraux

**Bienne :: KREBS & BOUCHÉ :: Bienne**

**Installations sanitaires :: Bureau technique**

95

### Renseignements pratiques

#### Hygiène du bâtiment.

*Aspirateur de poussières «Santo».* La lutte contre la poussière dans les appartements est engagée depuis fort longtemps. Seuls les Américains ont su cependant venir à bout par des moyens pratiques de cet ennemi par excellence de l'hygiène. L'appareil «Santo», par sa construction simple et pratique, est un engin de guerre qui a acquis une réputation mondiale. Il est léger et facile à manier. Mis en activité par un moteur, il peut être relié à n'importe quelle installation électrique.

Il travaille sans bruit et enlève radicalement la poussière de tout espèce d'objets, tapis, ten-



tures, rideaux, meubles etc. Le «Santo» est indispensable aux hôtels, sanatoria, bibliothèques, fabriques et maisons de commerce, mais il peut rendre de pareils services aussi aux particuliers, même dans de petits ménages.

La dépense occasionnée par l'achat de cet appareil est largement compensée par les frais minimes d'entretien, par les services qu'il rend, sans parler des avantages hygiéniques qu'il présente. Bientôt l'aspirateur de poussières sera aussi familier aux ménagères que la lumière électrique ou le réchaud à gaz.

De nombreux architectes ont pu reconnaître les heureux résultats donnés par l'emploi du «Santo» qui a été introduit en Suisse par M. Henri Jenny, Rämistrasse 3 à Zurich.

**W. BAUMANN  
HORGES  
SUISSE**

Représentant: M. E. GABUS,  
Rue du Rhône 42, Genève

Maison fondée  
en 1860

**Volets à rouleaux    Stores à lames prismatiques**  
**Volets à panneaux    Paravents**

*Entreprise d'Installations Electriques*

**Louis Cauderay**

5 Escaliers du Grand-Pont 5  
*Lausanne*

---

*Lumière    ==    Moteurs    ==    Sonnerie*  
*Grand choix de Lustrerie et Cristaux*

Téléphone 2151 37.

# CHAUDIERES LOLLAR

## POUR CHAUFFAGE CENTRAL

Très haut rendement calorifique • Utilisation parfaite du combustible

En vente chez tous les installateurs

### ETABLISSEMENTS MÉTALLURGIQUES BUDERUS WEIZLAR

DÉPARTEMENT LOLLAR

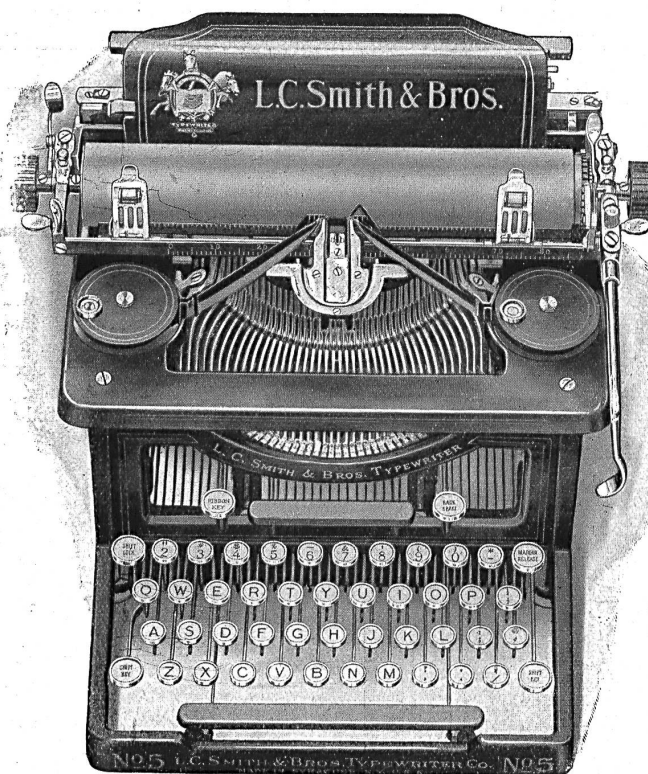
Représentation: Société Commerciale Buderus, Zurich. 87.

Grands dépôts à Zurich et Genève.

# Machine à écrire des 4 frères L. C. SMITH & BROS

BREVET GARDENER ☉ à billes ☉ BREVET GARDENER

ÉCRITURE  
TOUJOURS  
VISIBLE  
◇◇  
ROULEMENT  
A BILLES  
DES PRINCIPAUX  
ORGANES  
◇◇  
RIGIDITÉ  
IMMUABLE  
DU CHARIOT  
◇◇  
RENVERSEMENT  
AUTOMATIQUE  
DU RUBAN  
◇◇  
PRESSE-PAPIERS  
FLEXIBLES



DOIGTÉ EXTRA-  
ORDINAIRE  
LÉGER  
◇◇  
APPAREIL  
TABULAIRE  
FAISANT CORPS  
◇◇  
TOUCHE DE  
RELACHEMENT  
DES MAJUSCULES  
◇◇  
GUIDE-PAPIERS  
COURANT  
AUTOMATIQUE-  
MENT  
◇◇  
TOUCHE DE  
RAPPEL ARRIÈRE  
DU CHARIOT

CLAVIER UNIVERSEL: ÉCRITURE EN DEUX COULEURS > AMOVIBILITÉ  
DU RUBAN POUR LES REPRODUCTIONS INSTANTANÉES AU DUPLICATEUR

46

La Machine L. C. SMITH & BROS est considérée comme un véritable  
chef-d'œuvre de Mécanique — la mieux finie — la plus esthétique

Il est dans votre intérêt de demander catalogue, descriptions et une démonstration gratuite à  
L'AGENCE GÉNÉRALE POUR LA SUISSE ROMANDE DE  
LA NOUVELLE MACHINE A ÉCRIRE

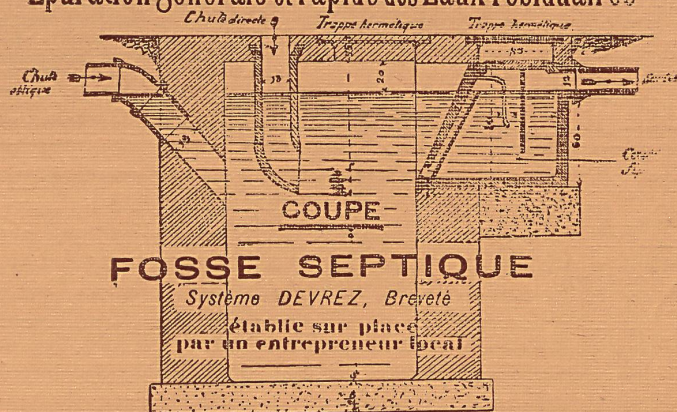
## L. C. SMITH & BROS à billes

14, Rue St-François LAUSANNE Rue St-François, 14

Nombreuses références de Firmes suisses à disposition



## Epuration générale et rapide des Eaux résiduaires



par l'emploi des FOSSES SEPTIQUES DEVREZ transformant automatiquement en liquide toutes les matières fécales et organiques.

Nombreuses installations et références.  
Concessionnaire Général pour la Suisse

**G. Wecker, Bureau Technique**  
d'Hygiène, Genève.

Concessionnaires pour le Canton de  
Neuchâtel:

**V. Reutter fils, Neuchâtel**  
**Reutter & Dubois, Le Locle**

Etudes, Plans et Devis gratuits 21



**GEBRÜDER  
LINCKE  
ZÜRICH**

**PFERDE  
STALLUNGEN**

58

32

**ATELIERS POUR  
CONSTRUCTIONS  
D'ARTS  
EN MÉTAUX**

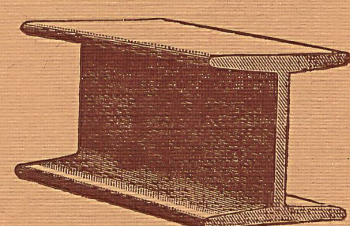
**CARDINAUX  
& NYFFELER  
BERN**

Lustreries :: Bronzes  
Travaux ciselés  
Grillage métallique  
Revêtements  
pour radiateurs

Beundenfeldstr. 32  
Téléphone 4100

**Max Schmidt & Cie, Lausanne**

**Fers  
I B**



**Profil  
spéciaux**

25

de Differdingen

**LARGE PLAT, I, ZORÉS, CORNIÈRES**

**Pieterlen bei Biel E. Beck Perles près Bienne**

Télégramme : PAPPBECK Téléphonne

<p>Fabrik für la Holzzement Isolierplatten, Dachpappen Isolierleppiche Korkplatten und sämtliche Teer- und Asphaltfabrikate Deckpapiere roh und imprägniert, in nur bester Qualität, zu billig- 42 sten Preisen</p>	<p>Fabrique pour Carton bitumé Ciment ligneux Plaques d'Asphalte pour Isolations en tous genres Tapis d'Isolations Goudron minéral raffiné Trinidad épurée Tous les produits d'As- phalte et de Goudron</p>
---	---

**Th. Bertschinger fils**

Entreprise générale de Construction  
Zurich :: Lenzbourg

Subdivision: Carrières de pierres de taille  
„Steinhof“, Othmarsingen, Argovie

Grès façonné (Molasse de marine) résiste aux fortes  
pressions et variations de température :: Grande  
capacité :: Exploitation mécanique

Référence: Giebelfassade „Peterhof“, Paradeplatz, Zurich

**KIRSCH & FLECKNER**

VITRAUX  
DE  
TOUS  
STYLES



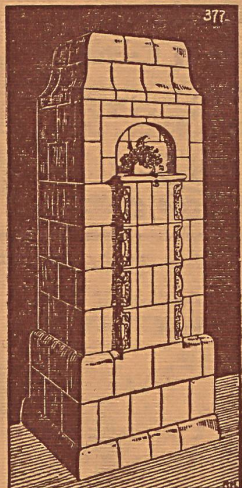
RICHES  
&  
SIMPLES

MÉDAILLE  
D'OR  
EXPOSITION  
UNIVERSELLE  
PARIS  
1900

**GLASMALEREI  
FRIBOURG, SUISSE**

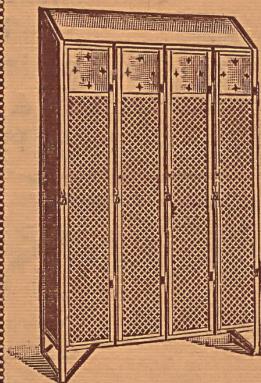


**Papiers héliographiques, à calquer, de détails, millimétriques et autres papiers techniques, toiles à calquer, encre de Chine, couleurs, matériel de dessin de première qualité, appareils à :: héliographeur fournit à prix modérés et rapidement :: G. Suter-Glogg, Bâle 7, commerce de papiers techniques, Membre de la S.T.S.**



**Poêles, Cheminées  
Fontaines, Revêtements  
Poêles portatifs 4**  
Fabrique de poêles  
Wannenmacher S. A., Bienne

**Kempff & Cie.**  
Herisau



**Armoires  
pour habits**  
pour Fabriques, etc.

La plus ancienne maison de cette branche. Convient à toutes les entreprises. Prospectus à disposition. Fabrication solide. Prix réduits. 55

**Ed. Aerni-Leuch, Berne**

La plus grande maison et la plus capable de la Suisse centrale pour héliographie et tirage de plans. Etablissement spécial pour tous les articles techniques. 48

**Cyriacus & Nötzel**

Fabrique de moulures et de listes ondulées en bois

**Leipzig-Plagwitz**

Ornements en bois massif

Listes ondulées Rococo

Listes sculptées

Baguettes tournées et façonnées

**Usines alsaciennes d'émulsions S.A.R.L.**

Strasbourg (Alsace)

**MATÉRIAUX D'ISOLATION**

:: POUR CONSTRUCTIONS EN TOUS GENRES ::

**EMULSION D'ASPHALTE „POROLITH“**

:: pour crépis étanches et enduits imperméables ::

**Plaques d'Asphalte élastiques „MAMMOUTH“**

pour caves, fondations, terrasses, ponts, tunnels, etc.

:: COULEURS ANTI-ROUILLE „EWEOL“ ::

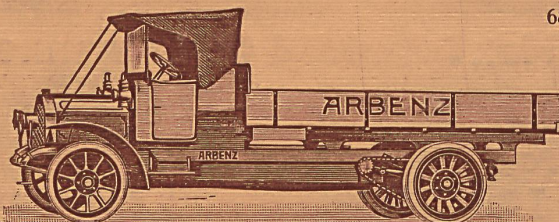
Constructions  
sèches

Habitations  
saines

REPRÉSENTANTS :  
Koch & Co, Matériaux de Construction, Bâle.  
Fr. Kahl, Ingénieur, Zurich, Culmannstr. 53.  
Plinio Porcini, Matériaux de Construction, Locarno.



REPRÉSENTANTS :  
Chappuis & Schöchlin, Matériaux de Construction,  
La Chaux-de-Fonds.  
J. Rod, Carrelages et Revêtements, Lausanne.  
Louis Stettmann, Entrepreneur, Carouge-Genève.



**ARBENZ A.-G.**  
ZURICH-ALBISRIEDEN ::

**LINOLEUMS**

**Maison Denys & Rutschi**

6 Cours de Rive GENÈVE Cours de Rive 6

Installations d'Hôtels, Villas,

:: Bâtiments publics etc. ::

Personnel spécialement

: formé pour la pose :

Devis sur demande :: Téléphone n° 51