

Zeitschrift: L'Architecture suisse : revue bi-mensuelle d'architecture, d'art, d'art appliqué et de construction
Herausgeber: Fédération des architectes suisses
Band: 2 (1913)
Heft: 5

Werbung

Nutzungsbedingungen

Die ETH-Bibliothek ist die Anbieterin der digitalisierten Zeitschriften auf E-Periodica. Sie besitzt keine Urheberrechte an den Zeitschriften und ist nicht verantwortlich für deren Inhalte. Die Rechte liegen in der Regel bei den Herausgebern beziehungsweise den externen Rechteinhabern. Das Veröffentlichen von Bildern in Print- und Online-Publikationen sowie auf Social Media-Kanälen oder Webseiten ist nur mit vorheriger Genehmigung der Rechteinhaber erlaubt. [Mehr erfahren](#)

Conditions d'utilisation

L'ETH Library est le fournisseur des revues numérisées. Elle ne détient aucun droit d'auteur sur les revues et n'est pas responsable de leur contenu. En règle générale, les droits sont détenus par les éditeurs ou les détenteurs de droits externes. La reproduction d'images dans des publications imprimées ou en ligne ainsi que sur des canaux de médias sociaux ou des sites web n'est autorisée qu'avec l'accord préalable des détenteurs des droits. [En savoir plus](#)

Terms of use

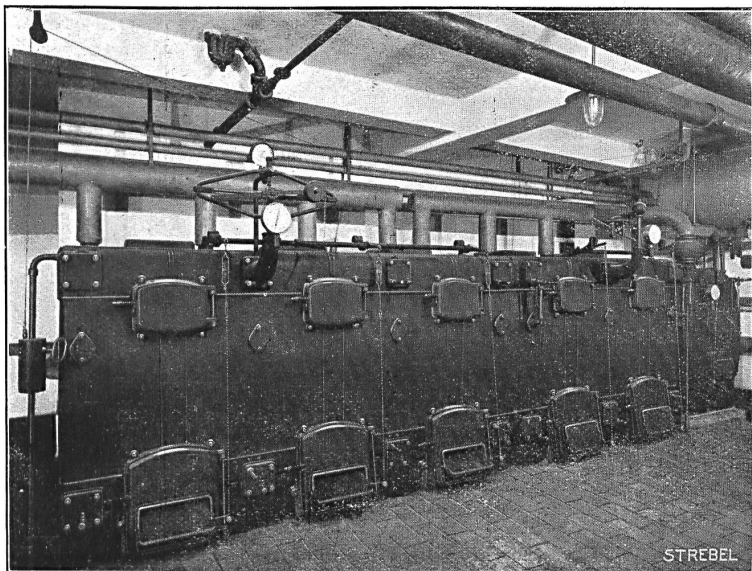
The ETH Library is the provider of the digitised journals. It does not own any copyrights to the journals and is not responsible for their content. The rights usually lie with the publishers or the external rights holders. Publishing images in print and online publications, as well as on social media channels or websites, is only permitted with the prior consent of the rights holders. [Find out more](#)

Download PDF: 12.02.2026

ETH-Bibliothek Zürich, E-Periodica, <https://www.e-periodica.ch>

Chaudière Catena

Chaudière Catena de 89,5 m² surface de chauffe pour la maison „Seiden-Grieder“ au Peterhof à Zurich



à eau chaude et
à vapeur
à basse pression
jusqu'à 300 m²
et plus

Strebelwerk
Zurich I

40

SA. FABRIQUES DE MEUBLES HORGEN-GLARIS A HORGEN



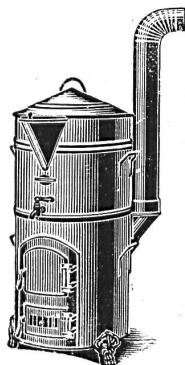
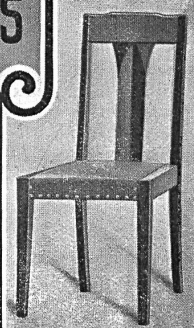
Seule fabrique suisse de meubles en bois courbé
(chaises viennoises) et de meubles découpés à la scie
pour cafés, salles à manger, vestibules, restaurants,
salles de concert, de théâtre et de cinématographes.

Fabrication élégante et soignée suivant dessin de
l'architecte ou d'après les modèles de la maison.

Représentants partout.

12

Références de 1^{er} ordre.



17

LESSIVEUSES

avec Foyer réfractaire

|||
Nouveau !
|||

Le réservoir et la couleuse sont réunis à L'AUTOGENE, soudure résistante au feu même s'il n'y a pas d'eau dans le réservoir

AFFOLTER, CHRISTEN & Co., BALE

— Succursales à BERNE ■ LAUSANNE, 12, Avenue Ruchonnet ■ ZURICH —

Berlin. *Modification des règles à suivre dans les concours.* L'association des architectes allemands (B. D. A.) avait convoqué à Berlin le 13 décembre dernier une conférence dans le but d'étudier les modifications à apporter au régime des concours publics. Un grand nombre de sociétés étaient représentées à cette assemblée présidée par

M. Frentzen, d'Aix la Chapelle. Les délibérations furent reprises au point où elles avaient été laissées dans une conférence tenue deux ans auparavant. Au programme figurait toujours la création d'un office central pour tous les concours artistiques de l'Allemagne.

(A suivre.)

≡ Buanderies à force motrice :: Appareils de nettoyage par le vide ≡

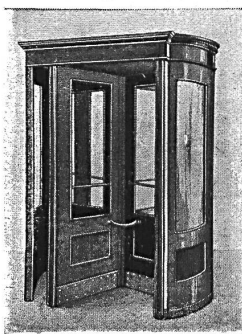
Ernst Oelhafen,
Ingénieur, Zurich

JULES WÜRTH, LAUSANNE

Cornélia 3

Meilleures références :: Devis sur demande

Louis Guertler
Berne



PORTES TOURNANTES

Fabrique spéciale

Grothkarst & Co

Hambourg 6
Carolinenstrasse 3

Téléphone: Groupe I, N° 4585

Dalles Prismatiques en Verre Extra-Blanc

pour Eclairage de Locaux sombres 24

Dalles Blanches Unies et Quadrillées

P. CHIARA, LAUSANNE 6, Place St-Laurent
Téléphone No. 2126

Entreprise de Vitrerie en tous Genres

Verres Spéciaux GLACES Verres de Couleurs

FERRONNERIE :: SERRURERIE

J. FATIO FILS & C^{IE}, Lausanne

MAISON FONDÉE EN 1845



GRAND PORTAL CHATEAU D'OUCHY

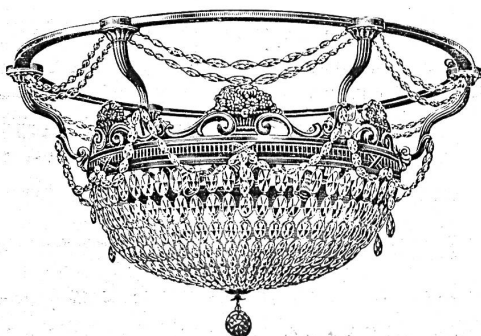
CONSTRUCTIONS MÉTALLIQUES 14

EBERTH & THOMA

2 WERDMÜHLEPLATZ 2

:: ZURICH ::

TÉLÉPHONE 9055



LUSTRERIE DE TOUS STYLES

CACHES RADIATEURS

TÔLES PERFORÉES

:: BRONZES FUNÉRAIRES ::

65

Céramiques et Revêtements Diplômes et Médailles aux Expositions: Zurich 1883, Genève 1889-1896

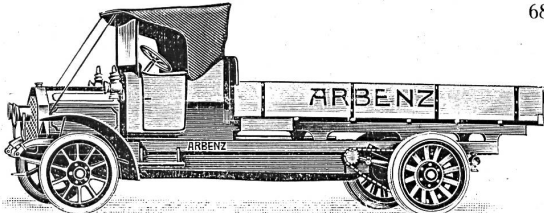
PATRIZIO & PELLARIN :: GENÈVE

RUE DU NANT 37 :: MAISON FONDÉE EN 1877 :: TÉLÉPHONE 49-31

Mosaïques en Marbre pour dallages de tous Styles — Mosaïques artistiques en Émaux et Or de Vernise pour décoration de murs, plafonds et enseignes 28

Concours publics

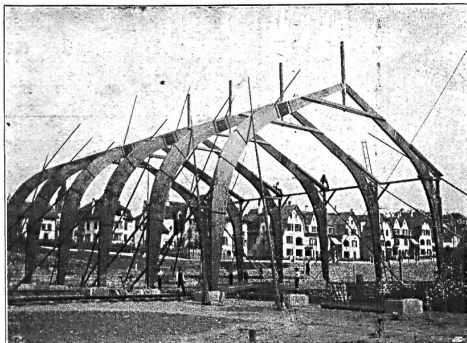
Terme	Objet du concours	Renseignements	Prix	Somme
31 mai 1913	Plan de construction pour Eierbrecht à Zurich	Chancellerie de l'intendance des bâtiments de la ville de Zurich	3-4	10,000 Fr.
15 août 1913	Palais de Justice fédéral à Lausanne	Direction des constructions fédérales à Berne	max. 5	16,000 Fr.



68

ARBENZ A.-G.
ZURICH-ALBISRIEDEN ::

SOCIÉTÉ SUISSE POUR NOUVELLES CONSTRUCTIONS EN BOIS
„SYSTEME HETZER“ S. A., ZURICH



Brevets suisses Nos 24405, 33871, 40409, 50660

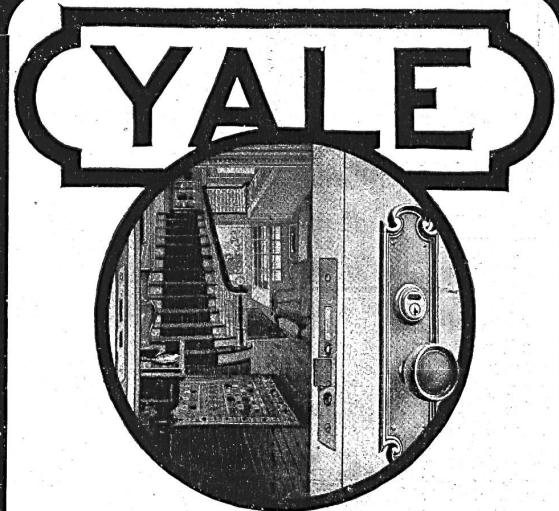
FERMES SPECIALES en tout genre, pour grandes portées et surcharges quelconques :: POUTRES et PANNES composées, pour portées jusqu'à 12 m :: CHEVRONS CINTRÉS de toute espèce

Solidité excessive :: Rapidité d'exécution :: Simplicité
Economie :: Longues expériences :: Excellentes références

Projets et offres, surveillance des travaux,
catalogues et renseignements par la société

Concessionnaire pour la Suisse romande:

Ed. BUGNION, Entreprise de Charpentes, Lausanne



Les serrures Yale

ont une réputation mondiale parce qu'elles n'ont pas d'égale au point de vue de la sûreté et de la solidité de leur construction. L'ouverture des serrures Yale au moyen de crochets ou de passe-partout est impossible. Chaque véritable serrure Yale porte la marque

YALE

Envoi de brochures par
Yale & Towne Ltd., Hamburg 14 D



Les annonces dans
notre journal ont
un succès certain



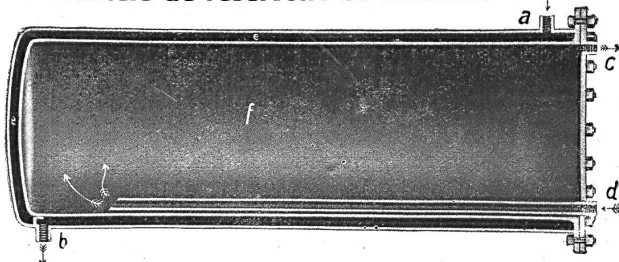
Ed. Aerni-Leuch, Berne

La plus grande maison et la plus capable de la Suisse centrale pour héliographie et tirage de plans. Etablissement spécial pour tous les articles techniques.

48

EAU CHAUDE EN MASSE rend le RÉSERVOIR D'EAU CHAUDE à D'OUBLE MANTEAU

Milliers de réservoirs en fonction!



avec chauffage indirect
BREVET MAYORAL

Le plus grand rendement calorifique de tous les réservoirs d'eau chaude à chauffage indirect.

Il peut être installé horizontalement ou verticalement.

J. MAYORAL, ZOFINGUE

Première fabrique suisse de récipients, réservoirs, chaudières, tuyaux, etc., soudés à l'autogène, de tout genre et pour toutes pressions. **≡ ≡ Prix courant sur demande.**

Renseignements techniques

Maisons ouvrières à Gary (Etats-Unis).

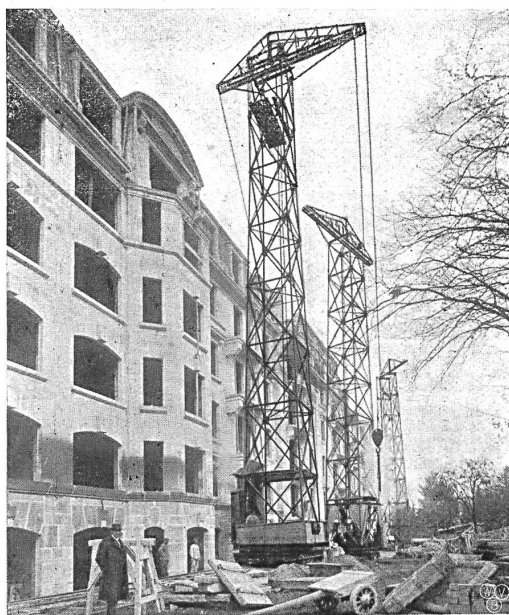
L'American Sheet and Tinplate Co de Gary (Indiana, E.-U.) a construit récemment 14 maisons ouvrières monolithes, en béton, pour y loger ses ouvriers. Ces maisons peuvent contenir 74 familles; elles se décomposent comme suit:

6 maisons à 13,750 chacune	fr. 82,500
3 maisons contenant chacune 10 appartements . . .	» 245,000
2 maisons de 10 appartements	» 162,500
2 maisons de 4 appartements	» 65,000
1 maison de 10 appartements à trois étages	» 110,000

fr. 665,000

Ces maisons constituent le commencement d'un groupe qui doit fournir des appartements à 250 à 350 familles d'ouvriers. Ces maisons sont très confortables et construites de façon à être solides et indestructibles par le feu. La plupart des appartements contiennent au moins 7 pièces.

Les maisons ont été moulées en béton, selon le système



L. MICHOT

BEX 61 (VAUD)



Les annonces dans notre journal ont un succès certain



imaginé récemment par Edison, avec quelques variantes. Chaque étage est moulé séparément et construit comme s'il existait seul, avec un plancher en béton armé. Les murs sont ensuite brossés, bouchardés, enduits ou peints à volonté.

Ces appartements et maisons sont loués de 160 à 150 francs par mois. Ils ne conviennent donc qu'à des ouvriers ou employés ayant des traitements assez élevés. La compagnie compte construire des habitations d'un prix moins élevé, pour la masse des ouvriers les moins payés. On dit que ces maisons sont beaucoup plus belles et plus plaisantes d'aspect que celles qui ont été construites par les établissements Krupp à Essen.

(Scientific. American.)

AVENARIUS
Carbolineum
la plus efficace
pour la conservation du bois
éprouvé depuis 35 ans

Martin Keller
63 ZURICH



A. Ballié & Cie., Bâle

ÉBÉNISTERIE

29 & 65 Freiestrasse 29 & 65

Installation complète de Villas, Hôtels, Magasins
Projet et devis sur demande :: Travail artistique et soigné :: Références à disposition

15



Germania Linoleum-Werke A.-G.

Bietigheim (Württemberg)

MARQUE PRÉFÉRÉE DES ARCHITECTES ET AUTORITÉS

Linoléum incrusté :: Collection Artistique

SPÉCIALITÉS: Linoléum uni, granité, tapis liège et imprimé jusqu'à 3 mètres de largeur, évitant ainsi les nombreux raccords

57

Entreprise d'Installations Electriques

Louis Cauderay

5 Escaliers du Grand-Pont 5

Lausanne

Lumière :: Moteurs :: Sonnerie

Grand choix de Lustrerie et Cristaux

Téléphone 2151

35

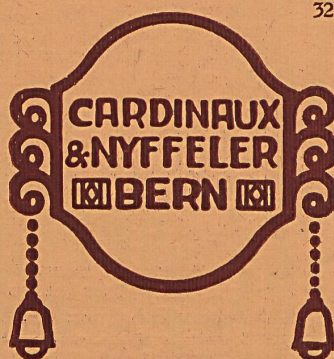
32

**ATELIERS POUR
CONSTRUCTIONS
D'ARTS
EN MÉTAUX**

**Lustreries :: Bronzes
Travaux ciselés
Grillage métallique
Revêtements
pour radiateurs**

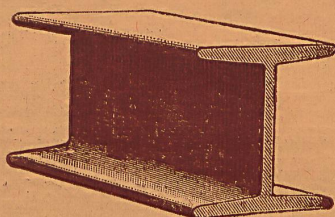
Beundenfeldstr. 32

Téléphone 4100



Max Schmidt & Co, Lausanne

**Fers
I B**



**Profils
spéciaux**

25

de Differdingen

LARGE PLAT, LI, ZORÉS, CORNIÈRES

Pieterlen bei Biel E. Beck Perles près Bienne

Télégramme: PAPPBECK

Téléphone

**Fabrik für
la Holzzement
Isolierplatten, Dachpappen
Isolierleppiche
Korkplatten
und sämtliche
Teer- und Asphaltfabrikate
Deckpapiere
roh und imprägniert, in nur
bester Qualität, zu billig-
sten Preisen**

**Fabrique pour
Carton bitumé
Ciment ligneux
Plaques d'Asphalte
pour Isolations en tous
genres
Tapis d'Isolations
Goudron minéral raffiné
Trinidad épurée
Tous les produits d'As-
phalte et de Goudron**

HELVETIA

**ASSURANCE MUTUELLE SUISSE
CONTRE LES ACCIDENTS, A ZURICH
SUCCURSALE DE GENÈVE.**

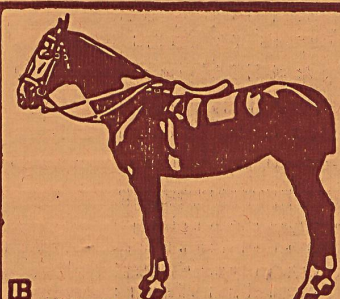
Tous les bénéfices reviennent aux assurés.

**Assurances Individuelles, Agricoles,
de Voyages, des Domestiques et de res-
ponsabilité civile vis-à-vis des tiers.**

Pour tous renseignements, s'adresser

aux Directions et aux agents

5

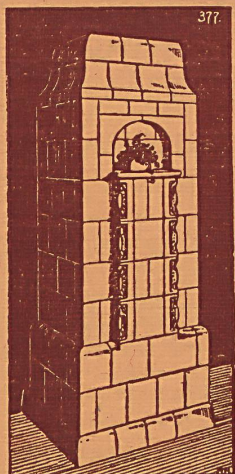


**GEBRÜDER
LINCKE
ZÜRICH**

**PFERDE
STALLUNGEN**

58

Papiers héliographiques, à calquer, de détails, millimétriques et autres papiers techniques, toiles à calquer, encre de Chine, couleurs, matériel de dessin de première qualité, appareils à :: héliographeur fournit à prix modérés et rapidement :: G. Suter-Glogg, Bâle 7, commerce de papiers techniques, Membre de la S.T.S.



Poêles, Cheminées
Fontaines, Revêtements
Poêles portatifs 4
Fabrique de poêles
Wannenmacher S. A., Bienne

Kempf & Cie. Herisau



Armoires **pour habits** pour Fabriques, etc.

La plus ancienne maison de cette branche. Convient à toutes les entreprises. Prospectus à disposition. Fabrication solide. Prix réduits. 55

Usines alsaciennes d'Emulsions S.A.R.L. Strasbourg (Alsace)

MATÉRIAUX D'ISOLATION

:: POUR CONSTRUCTIONS EN TOUS GENRES ::

EMULSION D'ASPHALTE „POROLITH“

:: pour crépis étanches et enduits imperméables ::

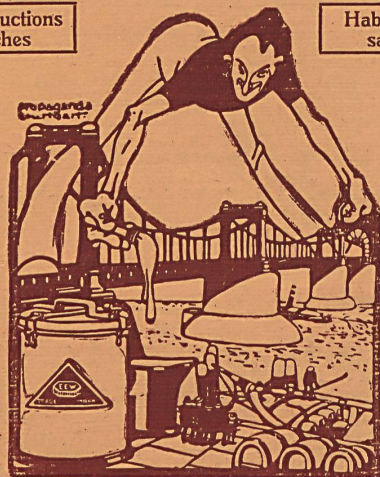
Plaques d'Asphalte élastiques „MAMMOUTH“ pour caves, fondations, terrasses, ponts, tunnels, etc.

:: COULEURS ANTI-ROUILLE „EWEOL“ ::

Constructions
sèches

Habitations
saines

REPRÉSENTANTS :
Roch & Co, Matériaux de Construction, Bâle.
Fr. Kahl, Ingénieur, Zurich, Culmannstr. 53.
Plinio Poncini, Matériaux de Construction, Locarno.



REPRÉSENTANTS :
Chappuis & Schreiner, Matériaux de Construction,
1, Rue de la Fontaine, Lausanne.
Louis Stettin, Entrepreneur, Genève.

MARBRES ARTIFICIELS

Stuc-Pierre. Stuc-Marbre. Simili-Pierre.

Taponnier, Matringe & Co.

Genève-Lausanne

Nombreuses applications en Suisse et à l'Etranger 1

Fabrique spéciale de Papiers héliographiques **Zurich A. Messerli Berne**

Premier Atelier d'Héliographie de la Suisse

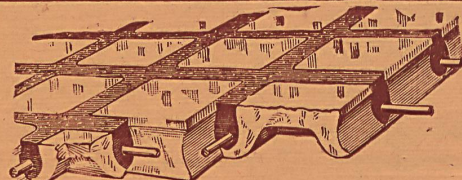
Fondé à Zurich en 1876

Prompte Livraison :: Qualités garanties à prix modérés

Papiers héliographiques de propre fabrication
Appareils héliographiques de divers systèmes

==== Pneumatiques et Électriques ==== 50

Copies héliographiques sur fonds bleu, blanc et brun
Procédé de reproduction à sec, en noir et couleurs



Béton armé translucide

(Système Keppler breveté)

Nouveau système de plafonds translucides en
béton armé et dalles de verre

Grande résistance à la surcharge. — Très grande facilité d'entretien et de nettoyage. — Suppression de toute peinture ou enduit protecteur. — Le plus grand effet de lumière.

Représentant: Rob. LOOSER, Zurich 7, Kreuzplatz, 1

FABRIQUE DE CHAUFFAGE CENTRAL BERNE S. A. ci-devant RUEF

se recommande pour l'installation de chauffages centraux de tous systèmes, services d'eau chaude, bains, buanderies, séchoirs etc.

FONDERIE DE FER ET MÉTAUX

:: **Fabrication de Chaudières et Corps de chauffe en tous genres** ::