

Zeitschrift: L'Architecture suisse : revue bi-mensuelle d'architecture, d'art, d'art appliqué et de construction
Herausgeber: Fédération des architectes suisses
Band: 2 (1913)
Heft: 2

Werbung

Nutzungsbedingungen

Die ETH-Bibliothek ist die Anbieterin der digitalisierten Zeitschriften auf E-Periodica. Sie besitzt keine Urheberrechte an den Zeitschriften und ist nicht verantwortlich für deren Inhalte. Die Rechte liegen in der Regel bei den Herausgebern beziehungsweise den externen Rechteinhabern. Das Veröffentlichen von Bildern in Print- und Online-Publikationen sowie auf Social Media-Kanälen oder Webseiten ist nur mit vorheriger Genehmigung der Rechteinhaber erlaubt. [Mehr erfahren](#)

Conditions d'utilisation

L'ETH Library est le fournisseur des revues numérisées. Elle ne détient aucun droit d'auteur sur les revues et n'est pas responsable de leur contenu. En règle générale, les droits sont détenus par les éditeurs ou les détenteurs de droits externes. La reproduction d'images dans des publications imprimées ou en ligne ainsi que sur des canaux de médias sociaux ou des sites web n'est autorisée qu'avec l'accord préalable des détenteurs des droits. [En savoir plus](#)

Terms of use

The ETH Library is the provider of the digitised journals. It does not own any copyrights to the journals and is not responsible for their content. The rights usually lie with the publishers or the external rights holders. Publishing images in print and online publications, as well as on social media channels or websites, is only permitted with the prior consent of the rights holders. [Find out more](#)

Download PDF: 20.02.2026

ETH-Bibliothek Zürich, E-Periodica, <https://www.e-periodica.ch>

MACHINE A ÉCRIRE STÖWER

la préférée des Architectes, Ingénieurs, Entrepreneurs et Commerçants à cause de ses derniers perfectionnements :: Demandez démonstration gratis :: Echange, Réparations de tout système :: Accessoires pour toute marque

Meubles de bureau modernes
BUREAUX AMÉRICAINS
BUREAUX MINISTRES
(classement vertical)
FAUTEUILS, ETC.

APPAREILS à REPRODUIRE de toute marque
PAPIER à LETTRE :: PAPIER CARBONE
CLASSEURS, COPIE DE LETTRES, TIMBRES
CAOUTCHOUC :: PLAQUE EMAILLE ::

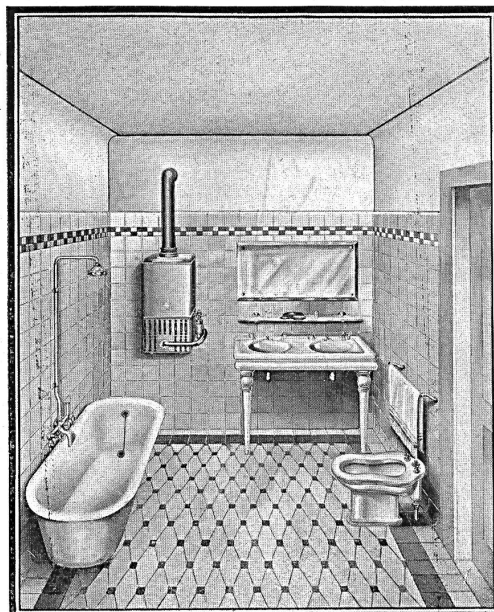
E. DIETRICH

26

LAUSANNE 24, PLACE ST-LAURENT

GÉTAZ & ROMANG

VEVEY LAUSANNE MONTREUX



64

DALLAGES, REVÊTEMENTS et ARTICLES SANITAIRES pour BAINS, TOILETTES, W. C., etc.

SA.FABRIQUES DE MEUBLES HORGEN-GLARIS A HORGEN



Seule fabrique suisse de meubles en bois courbé (chaises viennoises) et de meubles découpés à la scie

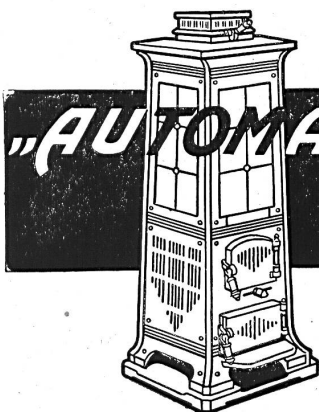
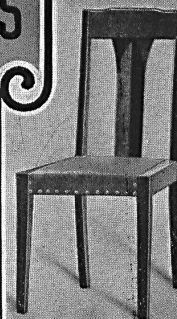
pour cafés, salles à manger, vestibules, restaurants, salles de concert, de théâtre et de cinématographes.

Fabrication élégante et soignée suivant dessin de l'architecte ou d'après les modèles de la maison.

Représentants partout.

12

Références de 1^{er} ordre.



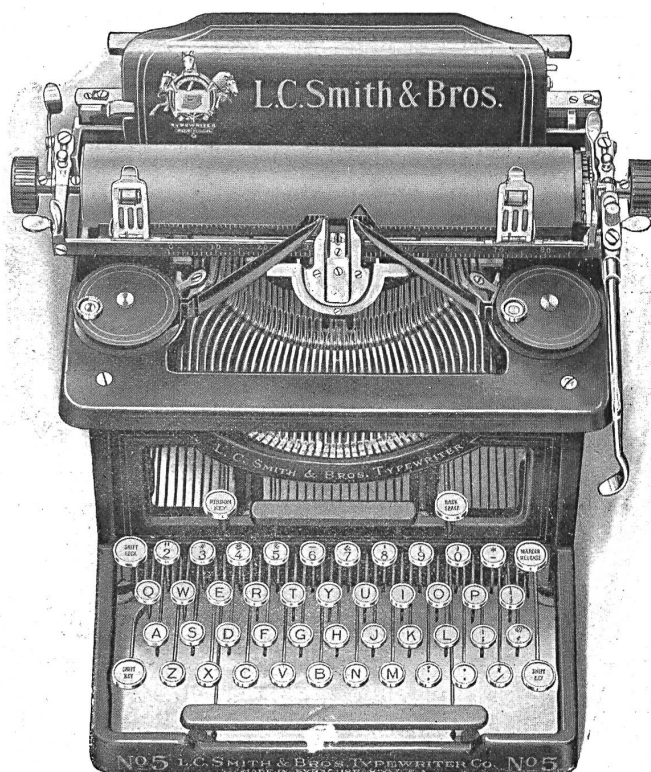
LA MARQUE PRÉFÉRÉE DES
CALORIFÈRES À FEU CONTINU

Usines
Affolter, Christen & Cie.
Bâle
Succursale de Lausanne
12, Avenue Ruchonnet :: J. Lœw, gérant

Machine à écrire des 4 frères L. C. SMITH & BROS

BREVET GARDENER ☉ à billes ☉ BREVET GARDENER

ÉCRITURE
TOUJOURS
VISIBLE
◇◇
ROULEMENT
A BILLES
DES PRINCIPAUX
ORGANES
◇◇
RIGIDITÉ
IMMUABLE
DU CHARIOT
◇◇
RENVERSEMENT
AUTOMATIQUE
DU RUBAN
◇◇
PRESSE-PAPIERS
FLEXIBLES



DOIGTÉ EXTRA-
ORDINAIRE
LÉGER
◇◇
APPAREIL
TABULAIRE
FAISANT CORPS
◇◇
TOUCHE DE
RELACHEMENT
DES MAJUSCULES
◇◇
GUIDE-PAPIERS
COURANT
AUTOMATIQUE-
MENT
◇◇
TOUCHE DE
RAPPEL ARRIÈRE
DU CHARIOT

CLAVIER UNIVERSEL: ÉCRITURE EN DEUX COULEURS ◇ AMOVIBILITÉ
DU RUBAN POUR LES REPRODUCTIONS INSTANTANÉES AU DUPLICATEUR

46

La Machine L. C. SMITH & BROS est considérée comme un véritable
chef-d'œuvre de Mécanique — la mieux finie — la plus esthétique

Il est dans votre intérêt de demander catalogue, descriptions et une démonstration gratuite à
L'AGENCE GÉNÉRALE POUR LA SUISSE ROMANDE DE
LA NOUVELLE MACHINE A ÉCRIRE

L. C. SMITH & BROS à billes

14, Rue St-François LAUSANNE Rue St-François, 14

Nombreuses références de Firmes suisses à disposition

NOUVELLES DE L'ÉTRANGER

Saint-Petersbourg. *Le plus grand appareil frigorifique de l'Europe.* La Société par actions des Entrepôts de Saint-Petersbourg a construit le plus grand appareil frigorifique de l'Europe. L'édifice qui le renferme contient des locaux mesurant une surface totale de 16,000 m², répartis sur 7 étages. Les «salles froides» sont maintenues à une température qui varie entre 8° et 15°; elles occupent les deux tiers du bâtiment et sont principalement destinées à recevoir la viande congelée. Toutes les machines ont été installées par une maison allemande, la fabrique de machines Humboldt à Cologne. Les appareils à ammoniaque comprimé fournissent par heure une quantité de froid de 1,800,000

calories, transmise par des machines à vapeur de 1100 chevaux en tout. Ces machines fournissent en même temps l'énergie électrique pour tout le bâtiment. Pour les appareils et les divers locaux, il a fallu employer environ 75 à 80 kilomètres de tuyaux.

Memphis. On vient de découvrir, dans la plaine de Memphis, non loin des colosses bien connus, un nouveau sphinx taillé dans un seul morceau d'albâtre qui pèse 1800 quintaux. Cette merveille d'art égyptien était restée enfouie pendant des siècles sous une couche de sable et de limon. D'ici au printemps prochain, annonce la Gazette de Voss, on espère pouvoir mettre complètement au jour ce monument qui est le plus gigantesque et le mieux conservé de ce genre. Le sphinx, qui se trouve sur la route de Sakkarah,



A. Ballié & Cie., Bâle

ÉBÉNISTERIE

29 & 65 Freiestrasse 29 & 65

*Installation complète de Villas, Hôtels, Magasins
Projet et devis sur demande :: Travail artistique et
soigné :: Références à disposition*

15

FERRONNERIE :: SERRURERIE
J. FATIO FILS & C^{IE}, Lausanne

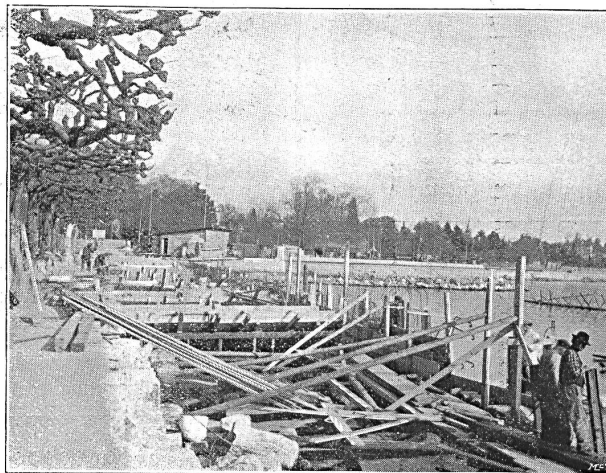
MAISON FONDÉE EN 1845



GRAND PORTAL CHATEAU D'OUCHY

CONSTRUCTIONS MÉTALLIQUES

14



A. Paris & L. Berthod

: Ingénieurs :

LAUSANNE

Béton armé F. Brazzola

a été découvert par un pur hasard. Il y a un an, un étudiant qui accompagnait le professeur Mackay dans un voyage d'études en Egypte, vit sortir du sable l'extrémité de la queue de l'animal. On commença aussitôt les fouilles et comme les eaux avaient abandonné la plaine, on put se rendre compte que le monument avait 14 pieds de haut et 26 pieds de long. Il est certain que l'albâtre était inconnu dans cette contrée: le colosse de pierre, l'une des plus grosses masses de pierre qui ait jamais été transportée à grande distance, a dû être amené de la Haute Egypte; il provient sans doute de cette contrée montagneuse qui a donné son nom à la pierre. La statue ne porte aucune inscription; le professeur Flinders Petrie, le chef de l'institut archéologique britannique, lui donne trois mille ans d'âge. Dans le voisinage, on a fait d'autres trouvailles de valeur

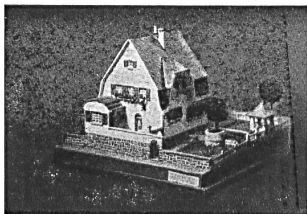
qui, d'après Petrie, seraient encore beaucoup plus anciennes (5—6000 ans), ainsi des cercueils en forme de corbeilles faites d'herbes tressées, des sandales remarquablement travaillées, et un ustensile en terre, destiné aux sacrifices, lequel renfermait encore une offrande non consommée.

Copenhague. Le sculpteur danois Hasselriis, auteur du monument de Heine qui fut transporté de l'Achilleion à Hambourg, est mort à l'âge de 68 ans. Louis Hasselriis, né en 1844 à Hillerød, se fit connaître en 1873 par le Discobole qu'il présenta à l'Exposition universelle de Vienne. Dans la suite il exécuta plusieurs statues de célébrités danoises, ainsi celles d'Andersen, d'Helmann et de Sören Kierkegaard. Il est également l'auteur du monument de Heine qui a été inauguré à Montmartre en 1901. N-z.

Avenarius
Carbolinum
la plus efficace
pour la conservation du bois
éprouvé depuis 35 ans

Martin Keller
63 ZURICH

**Les annonces
dans notre
journal
ont un succès
certain**



Modèles en carton

d'un transport plus
aisé et meilleur mar-
ché qu'en gypse
sont exécutés par

H. LANGMACK
ATELIERS POUR MO-
DÈLES EN CARTON
Engl. Viertelstr. 7, Zurich

Références de pre-
mier ordre d'autorités
et de particuliers

Société Suisse des Usines Eternit

Niederurnen

30



Couverture en Eternit vieux style allemand :: Les faites,
:: couloirs et lucarnes entièrement couverts en Eternit ::

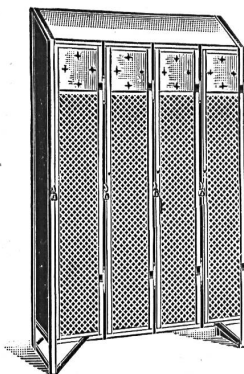
Bureau d'architecte à la campagne, ayant la spécialité des Constructions rurales cherche Architecte

ayant l'expérience des relations d'affaires avec
les clients et de tous les travaux, de son état.
— Personne dans la trentaine, cultivée, sérieuse,
de préférence mariée, aimant la campagne, pour-
rait se créer situation stable. — Adresser offres,
références et conditions à C. Hepp, architecte,
Apples.

71 (H 20527 L)

Kempf & Cie.

Herisau

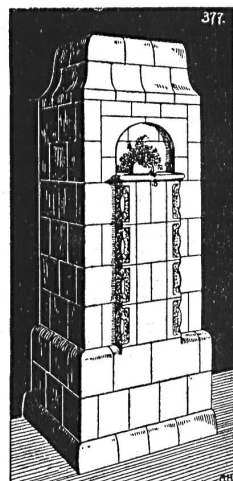


Armoires pour habits

pour Fabriques, etc.

La plus ancienne maison de
cette branche. Convient à toutes
les entreprises. Prospectus à
disposition. Fabrication solide.
Prix réduits.

55



Poêles, Cheminées Fontaines, Revêtements Poêles portatifs

Fabrique de poêles
Wannenmacher S. A., Bienne

FIALA & C^{IE}, GENÈVE

27, Rue du Rhône ☞☞☞ Téléphone 2177
 Maison fondée en 1875 ☞☞☞

LINOLEUMS

en tous genres pour Villas, Hôtels, Écoles,
 Hôpitaux, Cliniques, etc. Pose soignée.
 Devis, échantillons et renseignements à
 disposition 27

MARBRES ARTIFICIELS

Stuc-Pierre. Stuc-Marbre. Simili-Pierre.

Taponnier, Matringe & Co.

Genève-Lausanne

Nombreuses applications en Suisse et à l'Étranger 1

FONDATIONS, MURS, FAÇADES POUTRAISONS EN BETON ARME

== P. Poujolat et Fils ==

Entreprise et Bureau Technique :: Plainpalais-Genève 37



**GEBRÜDER
 LINCKE
 ZÜRICH**

**PFERDE
 STALLUNGEN**

58

H

ELVETIA

**ASSURANCE MUTUELLE SUISSE
 CONTRE LES ACCIDENTS. À ZÜRICH
 SUCCURSALE DE GENÈVE.**

Tous les bénéfices reviennent aux assurés.

**Assurances Individuelles, Agricoles,
 de Voyages, des Domestiques et de res-
 ponsabilité civile vis-à-vis des tiers.**

Pour tous renseignements, s'adresser

== aux Directions et aux agents == 5

Pieterlen bei Biel **E. Beck** Perles près Bienne

Télégramme: PAPPBECK

Téléphone

Fabrik für
 la Holzzement
 Isolierplatten, Dachpappen
 Isolierteppiche
 Korkplatten
 und sämtliche
 Teer- und Asphaltfabrikate
 Deckpapiere
 roh und imprägniert, in nur
 bester Qualität, zu billig-
 42 sten Preisen

Fabrique pour
 Carton bitumé
 Ciment ligneux
 Plaques d'Asphalte
 pour Isolations en tous
 genres
 Tapis d'Isolations
 Goudron minéral raffiné
 Trinidad épurée
 Tous les produits d'As-
 phalte et de Goudron

Architectes et Entrepreneurs.

Escaliers en bois et ballustrades modernes fabrique
 comme spécialités

Auguste Dunkel, constructeur

Wädenswil (Ct. de Zurich) 54

Force motrice électrique Références de premier ordre

LOUIS PERRIER, ENTREPRENEUR

APPLICATION DU BÉTON ARMÉ
 AUX MAISONS D'HABITATION ::

34 GENÈVE, RUE DU VUACHE No 7

Entreprise d'Installations Electriques

Louis Cauderay

5 Escaliers du Grand-Pont 5
 Lausanne

Lumière ☞☞ Moteurs ☞☞ Sonnerie
 Grand choix de Lustrerie et Cristaux
 Téléphone 2151 35

Entreprise Générale du Bâtiment et de Travaux Publics

J. SPINEDI & C^{IE}, GENÈVE

Boulevard de St-Georges Téléphone 2462

Béton armé, système G. L. Meyer 22

Pavage de bois — Asphalage

Réfections de façades, cimentages etc.

◆◆◆ DEVIS À FORFAIT SUR DEMANDE ◆◆◆

A. MOREL

Atelier d'Héliographie

Jumelles 2

LAUSANNE

Téléphone 327

Procédés de „Schmeizer Lichtpausanstalten, A. G., à Zurich“
Héliographies — Papiers — Procédé à sec

Représentant exclusif de E. Pfenniger à Zurich pour Lausanne, Genève et Neuchâtel

38

SYSTÈME PERRET

Plafond-Hourdis armé en briques

..... Sans Equivalent

::: Conçu d'après la technique :::

Armé sur le principe des bétons armés

ISOLANT - INSONORE - PAS DE FENTES

Plus de 300,000 m² appliqués en Suisse 9

Agence générale pour la Suisse: **R. Frasson, Lausanne**

Renseignements gratuits Valentin 18. Téléph. 3865

Dalles Prismatiques en Verre Extra-Blanc
 pour Eclairage de Locaux sombres 24

Dalles Blanches Unies et Quadrillées

P. CHIARA, LAUSANNE 6, Place St-Laurent
 Téléphone No. 2126

Entreprise de Vitrerie en tous Genres

Verres Spéciaux GLACES Verres de Couleurs

Ed. Aerni-Leuch, Berne

La plus grande maison et la plus capable de
 la Suisse centrale pour héliographie et tirage
 de plans. Etablissement spécial pour tous
 les articles techniques. 48

HOTELS ET HOPITAUX

Pour moderniser l'installation
 il est indispensable de rem-
 placer les appareils à sonnerie
 et à plaquettes
 — de vieux systèmes —

par les

appareils
à signaux lumineux

offrant toutes les garanties de
sûreté - silence - confort - économie

*Ces appareils, dépourvus d'élé-
 ments, n'exigent ni entretien,
 ni réparations* 21

DEMANDEZ RÉFÉRENCES !

Société de Téléphones privés S. A.
 BALE ZÜRICH LAUSANNE

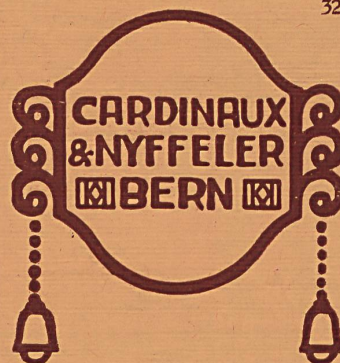
32

**ATELIERS POUR
 CONSTRUCTIONS
 D'ARTS
 EN MÉTAUX**

••
**Lustreries
 Bronzes**

**Travaux ciselés
 Grillage métal-
 lique • Suspensoir**
 ••

Beundenfeldstr. 32
 Téléphone 4100



LINOLEUMS

Maison Denys & Rutschi

6 Cours de Rive GENÈVE Cours de Rive 6

**Installations d'Hôtels, Villas,
 :: Bâtiments publics etc. ::**

**Personnel spécialement
 : formé pour la pose :**

19

Devis sur demande :: Téléphone n° 51