

Zeitschrift: L'Architecture suisse : revue bi-mensuelle d'architecture, d'art, d'art appliqué et de construction
Herausgeber: Fédération des architectes suisses
Band: 2 (1913)
Heft: 24

Inhaltsverzeichnis

Nutzungsbedingungen

Die ETH-Bibliothek ist die Anbieterin der digitalisierten Zeitschriften auf E-Periodica. Sie besitzt keine Urheberrechte an den Zeitschriften und ist nicht verantwortlich für deren Inhalte. Die Rechte liegen in der Regel bei den Herausgebern beziehungsweise den externen Rechteinhabern. Das Veröffentlichen von Bildern in Print- und Online-Publikationen sowie auf Social Media-Kanälen oder Webseiten ist nur mit vorheriger Genehmigung der Rechteinhaber erlaubt. [Mehr erfahren](#)

Conditions d'utilisation

L'ETH Library est le fournisseur des revues numérisées. Elle ne détient aucun droit d'auteur sur les revues et n'est pas responsable de leur contenu. En règle générale, les droits sont détenus par les éditeurs ou les détenteurs de droits externes. La reproduction d'images dans des publications imprimées ou en ligne ainsi que sur des canaux de médias sociaux ou des sites web n'est autorisée qu'avec l'accord préalable des détenteurs des droits. [En savoir plus](#)

Terms of use

The ETH Library is the provider of the digitised journals. It does not own any copyrights to the journals and is not responsible for their content. The rights usually lie with the publishers or the external rights holders. Publishing images in print and online publications, as well as on social media channels or websites, is only permitted with the prior consent of the rights holders. [Find out more](#)

Download PDF: 14.01.2026

ETH-Bibliothek Zürich, E-Periodica, <https://www.e-periodica.ch>

Sommaire du N° 24 1913.

Coup d'œil sur l'exposition nationale	341
La villa Kalbe près Berlin	343
Ecuries pour chevaux de luxe	355
Renseignements techniques	355
Chronique Suisse	356

Annonces

Sommaire	I
Bureau de placement	III
Nouvelles de l'étranger	VI, VII, VIII

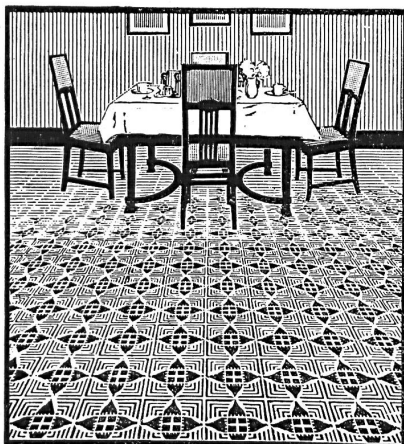
Illustrations

Plan d'ensemble de l'exposition nationale	341
---	-----

Architectes Streiff et Schindler à Zurich: Projets pour une auberge au lac de Klöntal	342, 343
Villa Kalbe près Berlin:	
Vue d'ensemble, plan du rez-de-chaussée et du premier étage	344
Vue sur le jardin	345
La salle à manger et l'économat avec garage	346
Façade sur la rue	347
Entrée principale et véranda	348
Héritiers d'Otto Frœbel, architectes-paysagistes à Zurich:	
Vase en aggloméré avec Ageratum bleu et bancs de jardin avec pièce d'eau	349

Le pavillon de jardin, vue d'une partie de jardin et plan de situation	350
Pavillon de jardin avec bassin et groupe plastique et pavillon de jardin sur terrasse avec fontaine décorative	351
Mobilier de jardin	352, 353
Allée de platanes dans le jardin de la propriété Schwarzenbach-v. Murali à Rüschlikon	354
Plan d'ensemble de l'exposition des architectes-paysagistes	354
Intérieur de l'écurie de M. Spörry-Jacob à Flums	355
Entrée du château à Aigle	356

USINES BREMOISES DE LINOLÉUM DELMENHORST MARQUE "LA CLEF"



FABRICATION SUPÉRIEURE
LINOLÉUM INCRUSTÉ, GRANITÉ
UNI, JASPÉ, MOIRÉ, LIÈGE
TENTURES MURALES: LINCRUSTA
MURALIN BREVETÉ



CONCESSIONNAIRES:
F. GENOUD & C^{IE}
BERNE **LAUSANNE** INTERLAKEN

DESSINS ARTISTIQUES



Parquets depuis le dessin le plus simple jusqu'au plus compliqué.

Parqueterie et
Fabrique de Chalets
INTERLAKEN ^{SS}

— Fondée en 1850 —

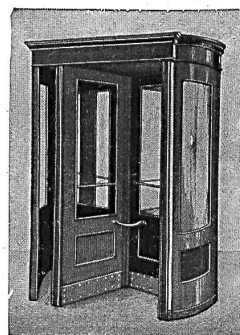
Construction de Chalets.

Maisons d'habitation,
Fermes, Villas etc.

Menuiserie et travaux
décoratifs sur bois.

Fabrication de meubles.

Exportation dans tous les pays.



PORTES TOURNANTES

Fabrique spéciale

Grothkarst & Co

⁷⁶ **Hambourg 6**
Carolinenstrasse 3

Téléphone: Groupe I, N° 4585



BURGER-KEHL & Co

Vêtements modernes pour
Messieurs, Jeunes gens et Garçonnetts



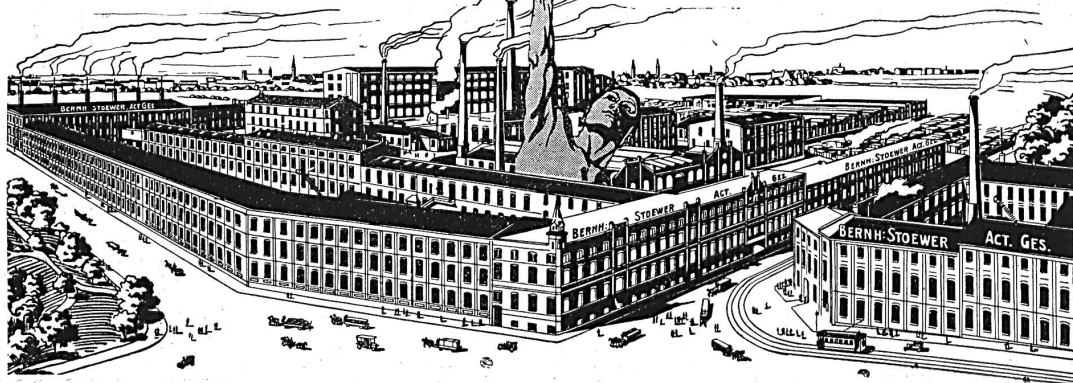
Demandez Catalogue illustré No 21

Bâle
Berne
Genève
Lausanne
Lucerne
Neuchâtel
St-Gall
Winterthour
Zurich I

La meilleure machine à écrire
STÖWER RECORD



Schlicht & Co., Zurich
E. Dietrich, 4, Rue Centrale, Lausanne



141

Chapeaux de cheminées :: Brevet Spring

Garantissent dans chaque cas un fonctionnement irréprochable des cheminées. Evitent la formation de la **suie** et empêchent la production des **cristaux de suie** et des **gaz carboniques**. — Les opinions des autorités de la branche dans le domaine de la construction des cheminées et de la technique du chauffage s'accordent à dire que les **chapeaux de cheminées Spring** se comportent bien et ne sont rivaux par aucun autre produit concurrent.

Demandez spécialement mes **chapeaux originaux** et refusez les **imitations**. — Exécution suivant dessins et styles.

20 ans de pratique spéciale.

94

Représentants demandés partout.

Fr. M. Spring-Wenger :: Fabrique de chapeaux **:: Bâle**
de cheminées

Téléphone 5036. Adresse télégraphique: Kamin Spring.

BUREAU DE PLACEMENT				
FÉDÉRAT. DES ARCHITECTES SUISSES B.S.A.		FÉDÉRAT. DES ARCHITECTES SUISSES B.S.A.		
	N°	Désignation de l'emploi	Localité	Date d'entrée
Places vacantes :	178	Technicien ou architecte	Zurich	de suite
	179	Technicien ou dessinateur	Zurich	de suite

ARSAG LIFTS Ascenseurs et monte charges de tous les systèmes
S.A. Arsag Fabrique d'Ascenseurs de Seebach
SEEBACH - ZURICH.

Représentant: **E. BERNHEIM-VÖGELI**, Bureau technique, **BERNE**

45

Société suisse d'ameublements & mobilier complet
 (anc. Maisons HEER-CRAMER & F. WANNER réunies)

LAUSANNE: 6, Avenue du Théâtre :: MONTREUX: 11, Avenue des Alpes
 Ébénisterie, tapisserie, décoration :: Meubles et menuiserie d'art fabriqués dans nos propres ateliers

120

Les POITRINAIRES

obtiennent la guérison la plus complète en employant le Remède Natura de Hans Hodel à Sissach. Celui-ci a fait ses preuves depuis longtemps et a guéri radicalement des milliers de personnes. 1798 lettres de remerciements et d'approbation me sont parvenues dans le courant de l'année dernière, justifiant ainsi l'efficacité de ce remède.

Lisez plutôt l'attestation suivante:

(Traduction)

„Au mois de décembre 1910, je tombais malade d'un violent catarrhe pulmonaire; ma situation s'aggravait de jour en jour de sorte que je dus bientôt, suivant l'ordre du médecin, me rendre dans un sanatorium. Malheureusement, la guérison désirée n'eut pas de grands succès et peu après une pleurésie s'empara de moi. Je me vis donc dans l'obligation de retourner à la maison pour me soigner. — Au bout de deux mois survint une seconde pleurésie avec laquelle mon état empira. Après un certain temps, je fus cependant mieux, si bien même que je crus pouvoir reprendre mon travail. Malheureusement ce fut de courte durée et bientôt la fièvre me reprit; il s'en suivit une troisième pleurésie. Ma situation s'aggrava à tel point que chaque jour je déclinai davantage et bientôt tout espoir de guérison était jugé inutile. Mon médecin même me considérait comme perdu. — C'est à ce moment là que votre brochure du remède Natura me tomba sous les yeux et, sans espoir aucun, j'essayai encore votre remède. A mon grand étonnement, les succès furent rapides et déjà après l'emploi de la première des quatre bouteilles, je pouvais quitter le lit. Je fis venir d'autres flacons et bientôt mes forces réapparurent peu à peu. Après avoir fait usage de 16 bouteilles, j'étais complètement rétabli et je pouvais reprendre mon travail; ma guérison, je la devais donc entièrement au remède Natura. — Je le recommande donc chaleureusement à tous les poitrinaires. Je suis également disposé à confirmer verbalement mon succès.

Zurich, le 27 décembre 1912.

**Contre la toux
catarrhe et la
tuberculose.**



(sig.) Alb. Städeli, Eilgutarbeiter, Kochgasse 14.

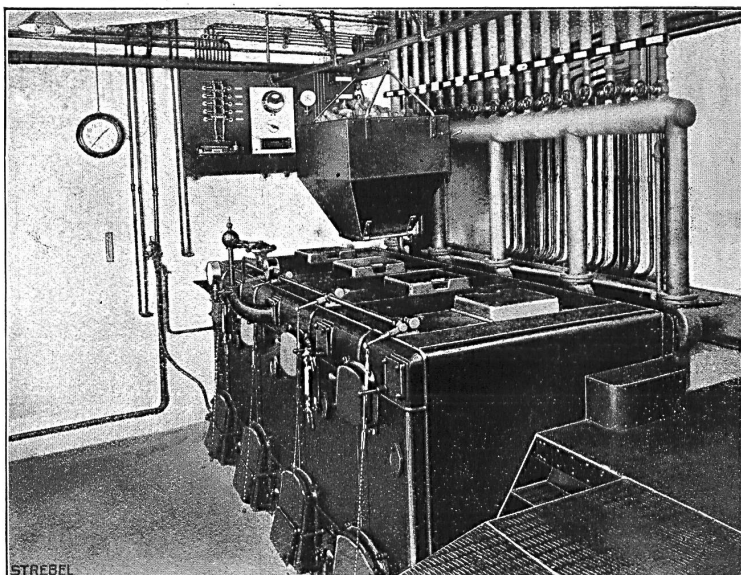
Tous les certificats originaux sont déposés chez le soussigné et à la disposition du public.

Le flacon est en vente, chez le soussigné, au prix de fr. 3.—; les quatre bouteilles fr. 10.—. On peut se procurer également les Tablettes Natura contre la toux et catarrhes dans les pharmacies et, sinon, s'adresser directement à

Hans Hodel à Sissach (Bâle Campagne).

Chaudière Catena

Chaudière Catena de 74 m² surface de chauffe pour la maison „A l'Innovation“, Lausanne



à eau chaude et
à vapeur
à basse pression
jusqu'à 300 m²
et plus

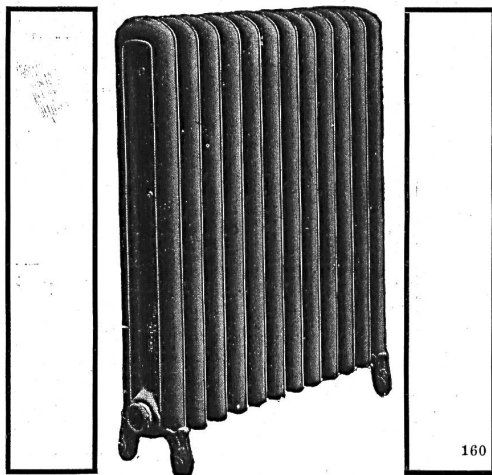
Strebelwerk
Zurich I

40

« CALORIE »

S. A.

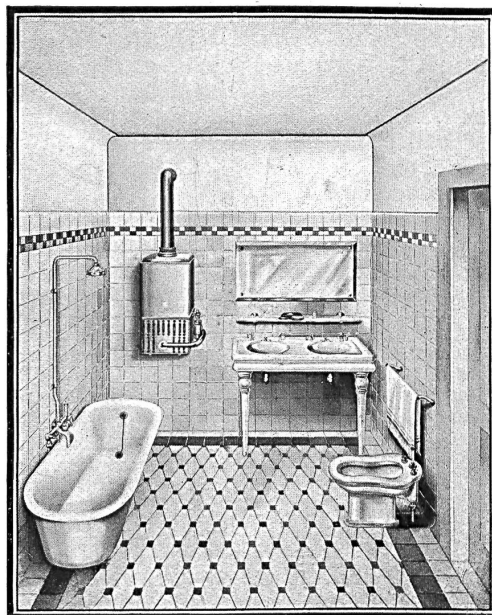
CHAUFFAGE ET VENTILATION



GENÈVE • LAUSANNE • LYON
□ NEUCHÂTEL • FRIBOURG □

■ GÉTAZ & ROMANG ■

VEVEY □ □ LAUSANNE □ □ MONTREUX



DALLAGES, REVÊTEMENTS et ARTICLES SANI-
TAIRES pour BAINS, TOILETTES, W. C., etc.