

Zeitschrift: L'Architecture suisse : revue bi-mensuelle d'architecture, d'art, d'art appliqué et de construction
Herausgeber: Fédération des architectes suisses
Band: 2 (1913)
Heft: 22

Artikel: L'église évangélique de Flawil
Autor: [s.n.]
DOI: <https://doi.org/10.5169/seals-889872>

Nutzungsbedingungen

Die ETH-Bibliothek ist die Anbieterin der digitalisierten Zeitschriften auf E-Periodica. Sie besitzt keine Urheberrechte an den Zeitschriften und ist nicht verantwortlich für deren Inhalte. Die Rechte liegen in der Regel bei den Herausgebern beziehungsweise den externen Rechteinhabern. Das Veröffentlichen von Bildern in Print- und Online-Publikationen sowie auf Social Media-Kanälen oder Webseiten ist nur mit vorheriger Genehmigung der Rechteinhaber erlaubt. [Mehr erfahren](#)

Conditions d'utilisation

L'ETH Library est le fournisseur des revues numérisées. Elle ne détient aucun droit d'auteur sur les revues et n'est pas responsable de leur contenu. En règle générale, les droits sont détenus par les éditeurs ou les détenteurs de droits externes. La reproduction d'images dans des publications imprimées ou en ligne ainsi que sur des canaux de médias sociaux ou des sites web n'est autorisée qu'avec l'accord préalable des détenteurs des droits. [En savoir plus](#)

Terms of use

The ETH Library is the provider of the digitised journals. It does not own any copyrights to the journals and is not responsible for their content. The rights usually lie with the publishers or the external rights holders. Publishing images in print and online publications, as well as on social media channels or websites, is only permitted with the prior consent of the rights holders. [Find out more](#)

Download PDF: 06.02.2026

ETH-Bibliothek Zürich, E-Periodica, <https://www.e-periodica.ch>

L'ARCHITECTURE SUISSE

ORGANE OFFICIEL
DE LA FÉDÉRATION DES
ARCHITECTES SUISSES



REVUE BI-MENSUELLE D'ARCHITECTURE, D'ART, D'ART APPLIQUÉ ET DE CONSTRUCTION

Paraît tous les quinze
jours. ☐ ☐ ☐ Prix de
l'abonnement 15 fr. par
an. Étranger 20 fr. ☐

RÉDACTION: D^r PHIL. CAMILLE MARTIN, architecte
(B. S. A.) à Genève, Cour Saint Pierre 3. Administration:
:: L'Architecture Suisse, Rue de Bourg 8, Lausanne ::

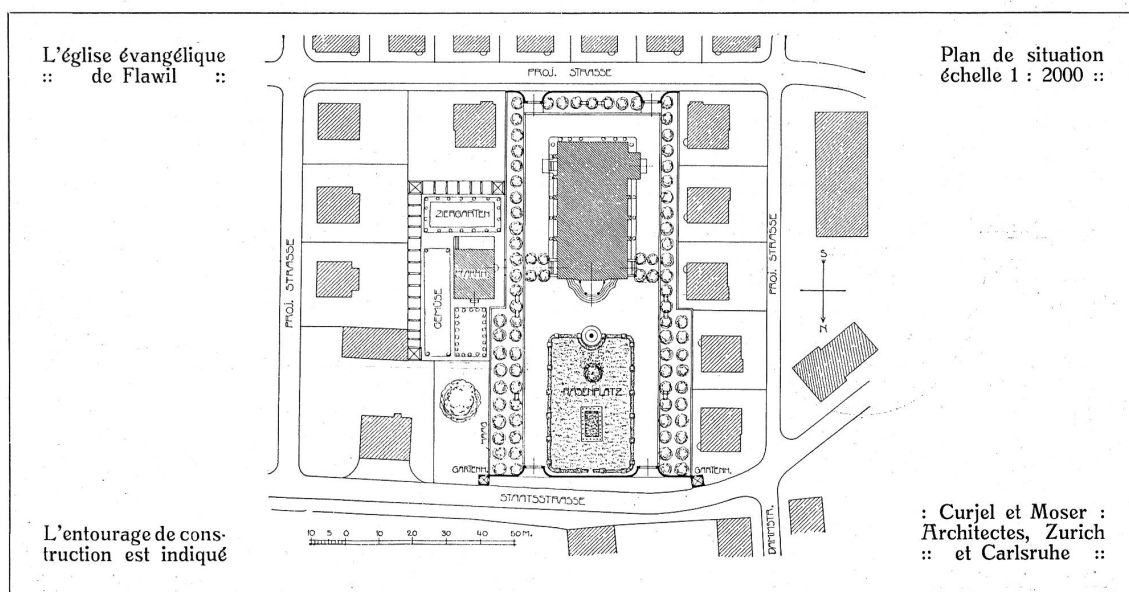
Prix des annonces: 30 cts.
la ligne d'une colonne.
Les grandes annonces
suivant tarif spécial. ☐

Les articles et les planches ne peuvent être reproduits qu'avec l'autorisation de l'éditeur.

L'église évangélique de Flawil.

Une entente entre l'art et l'église est nécessaire et avantageuse de part et d'autre; chaque effort du travail individuel et impulsif pour se conformer aux traditions observées depuis des siècles doit, par

individualité de l'artiste moderne. De cette façon, l'édifice se rapproche de nous personnellement; et comme il éveille en même temps le souvenir de compréhension de formes déterminées liées étroitement depuis longtemps à des représentations précises, cette maison qui sert à des buts pratiques,



conséquent, être salué avec reconnaissance. D'autant plus, si celui-ci se manifeste d'une façon aussi heureuse et typique que dans l'église évangélique — représentée dans les pages suivantes — construite à Flawil, le chef-lieu du charmant Unter-Toggenbourg, par les architectes Curjel et Moser, à Zurich et Carlsruhe.

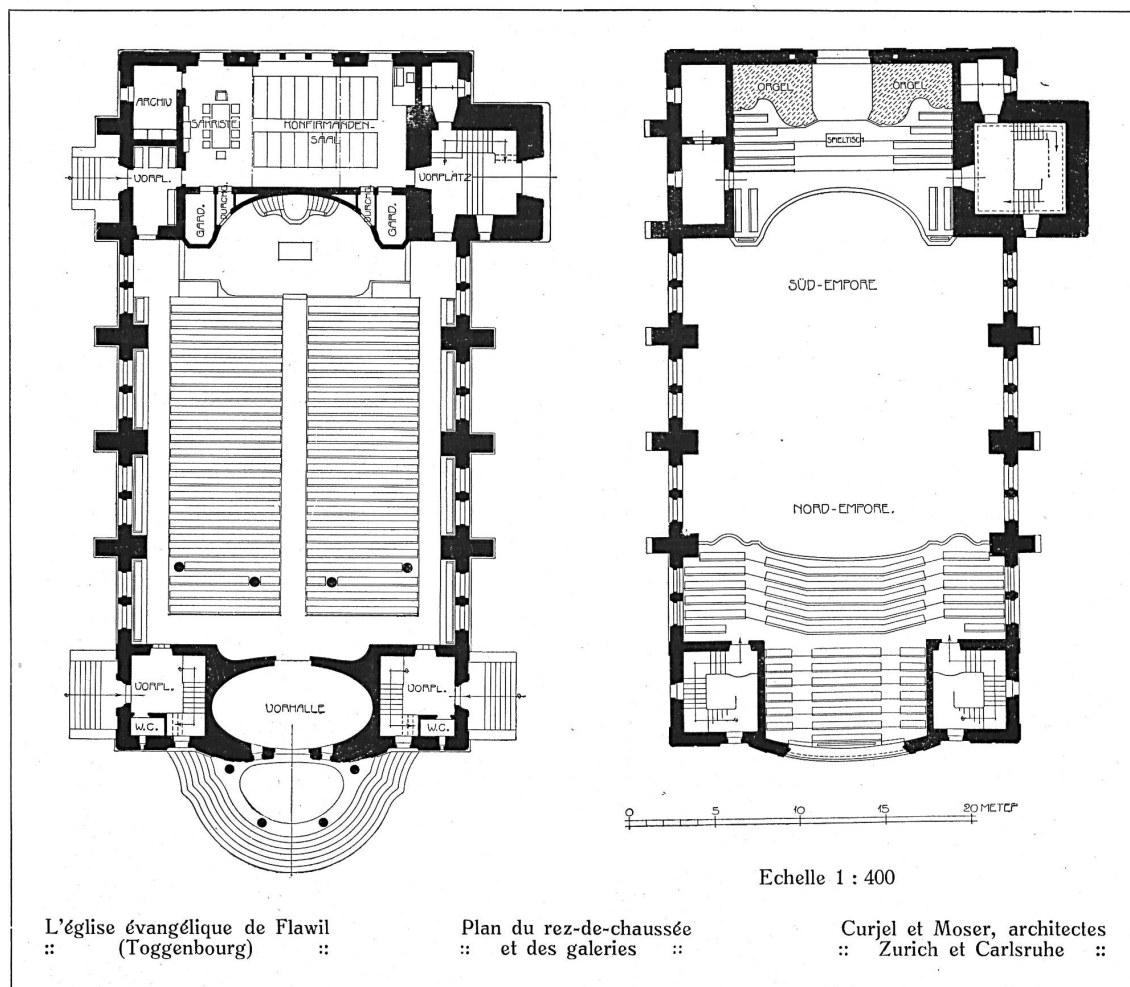
Extérieurement, l'église est de style baroque moderne et s'harmonise ainsi avec les plus vieilles églises du pays, mais cependant elle ne dissimule nulle part dans le langage de ses formes la haute

en reçoit la consécration des traditions respectables.

Il est arbitraire de séparer l'art moderne de l'ancien. Ce n'est pas la forme elle-même qui est décisive, mais la disposition d'esprit qui est exprimée par la forme et le fait de connaître combien l'esprit moderne pénètre les vieilles formes et les fait siennes. Les questions de style sont mises de côté; mais nous voulons dans chaque œuvre nouvelle, même si elle s'exprime en formes traditionnelles, sentir l'époque moderne.

Pour le moment la nouvelle église est encore isolée sur une prairie ombragée par des arbres fruitiers. D'après le plan général, cependant, la cure, demeure du sacristain et d'autres maisons sont projetées à une distance convenable et doivent entourer la cour d'église proprement dite, à l'est, à l'ouest et au sud. Par un tel entourage, l'église

Les masses de l'édifice reflètent la disposition intérieure, obéissant à des considérations pratiques. Dans l'arrangement en axe des fonts baptismaux, de la chaire et de l'orgue, qui sont construits l'un au-dessus de l'autre en un groupe impressionnant, on conserve le type reconnu pratique pour les églises protestantes. Des formes et des cou-



reçoit en premier lieu le cadre nécessaire, comme aussi l'échelle exacte pour la gradation voulue des masses de construction; mais, on pourra encore réaliser un lien architectural plus intime entre la monumentale maison de Dieu et les habitations rustiques du village. L'église est un bâtiment allongé, large, d'une structure peu accusée, sans adjonction d'un chœur, avec un haut clocher latéral à toiture de cuivre, d'une silhouette admirable. Les murs sont crépis et la base revêtue de roche, tous les membres d'architecture, de même que le campanile qui contient les cinq cloches du maître H. Rüttschi, à Aarau, sont de tuf.

leurs modernes dans les décorations précisent l'impression de nouveauté de l'intérieur, qui a les proportions d'une vaste salle revêtue de tons clairs contenant avec les galeries 1100 places assises bien déterminées. Le centre de tout l'arrangement, chaire, paroi de la chaire et fonts baptismaux, est en marbre de couleur en Estrélande, bleu belge et vert antique; là-dessus se dresse l'ensemble des orgues richement peint qui se compose d'un orgue proprement dit de 37 registres, monté par Goll & Cie. à Lucerne, et qui encadre une peinture de la Cène exécutée par le peintre Hermann Meyer à Bâle. Si l'on se retourne du côté de la sortie,



Photographie de Ph. & E. Link, Zurich

L'église évangélique de Flawil
 :: (Toggenbourg) ::

Curjel et Moser, architectes
 :: Zurich et Carlsruhe ::

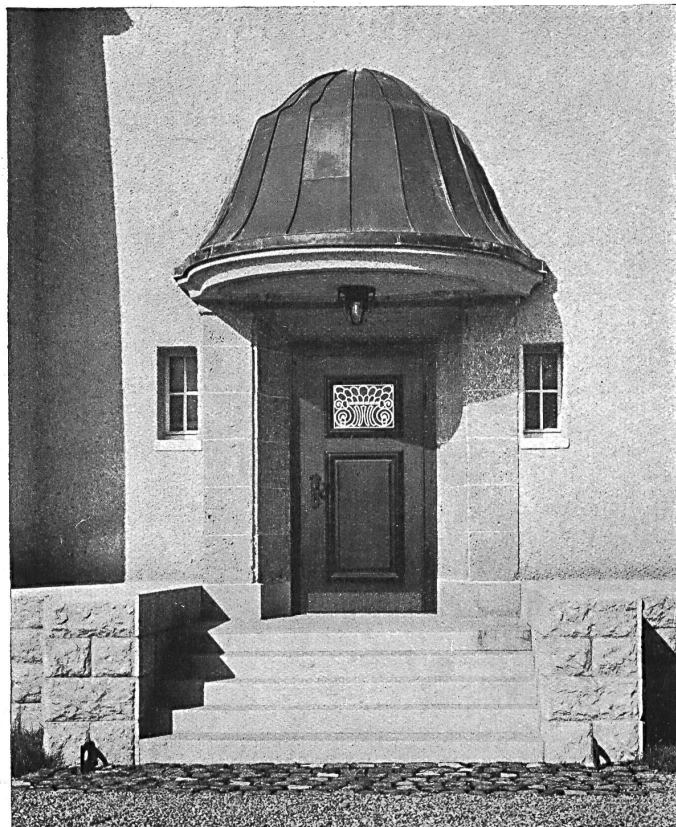
on remarque le puissant vitrail du sermon sur la montagne, qui, de même que les figures des vitraux des fenêtres latérales, a été exécuté d'après les plans d'Hermann Meyer à Bâle par Jean Drinneberg à Carlsruhe. C'est ainsi que les représentations imagées de deux événements principaux de la vie du Christ limitent la salle.

Du puissant sermon sur la montagne au-dessus de l'entrée, une gradation faible, mais pleine d'effet, dans les surfaces et les tons, conduit à l'admirable événement de la Cène, aux plus profonds mystères qui sont promis au croyant qui a entendu le sermon. Au-dessous de la galerie des orgues se trouvent la salle des confirmants et la sacristie avec les vestiaires et salles latérales qui, de même que l'église elle-même, sont chauffés en hiver à la vapeur. L'église qui, avec les décorations et les

travaux d'alentour, mais sans les honoraires, etc., a coûté net 468 000 fr., a été inaugurée en mai 1911 après une construction d'environ deux ans; la toiture de l'église a pu déjà être posée sept mois après le commencement des travaux de construction au commencement de décembre 1909, la coupole de la tour au commencement d'août 1910.

Pour mettre sur pied une église qui ne soulève pas d'objections, il est absolument nécessaire que la construction et la décoration soient l'œuvre d'une seule main: celle de l'architecte. Cela a pu se faire à Flawil et a rendu possible l'harmonie de toutes les parties de l'église. Elle prouve qu'avec de telles conditions préliminaires on peut faire quelque chose de bon et de beau, même avec des moyens restreints.

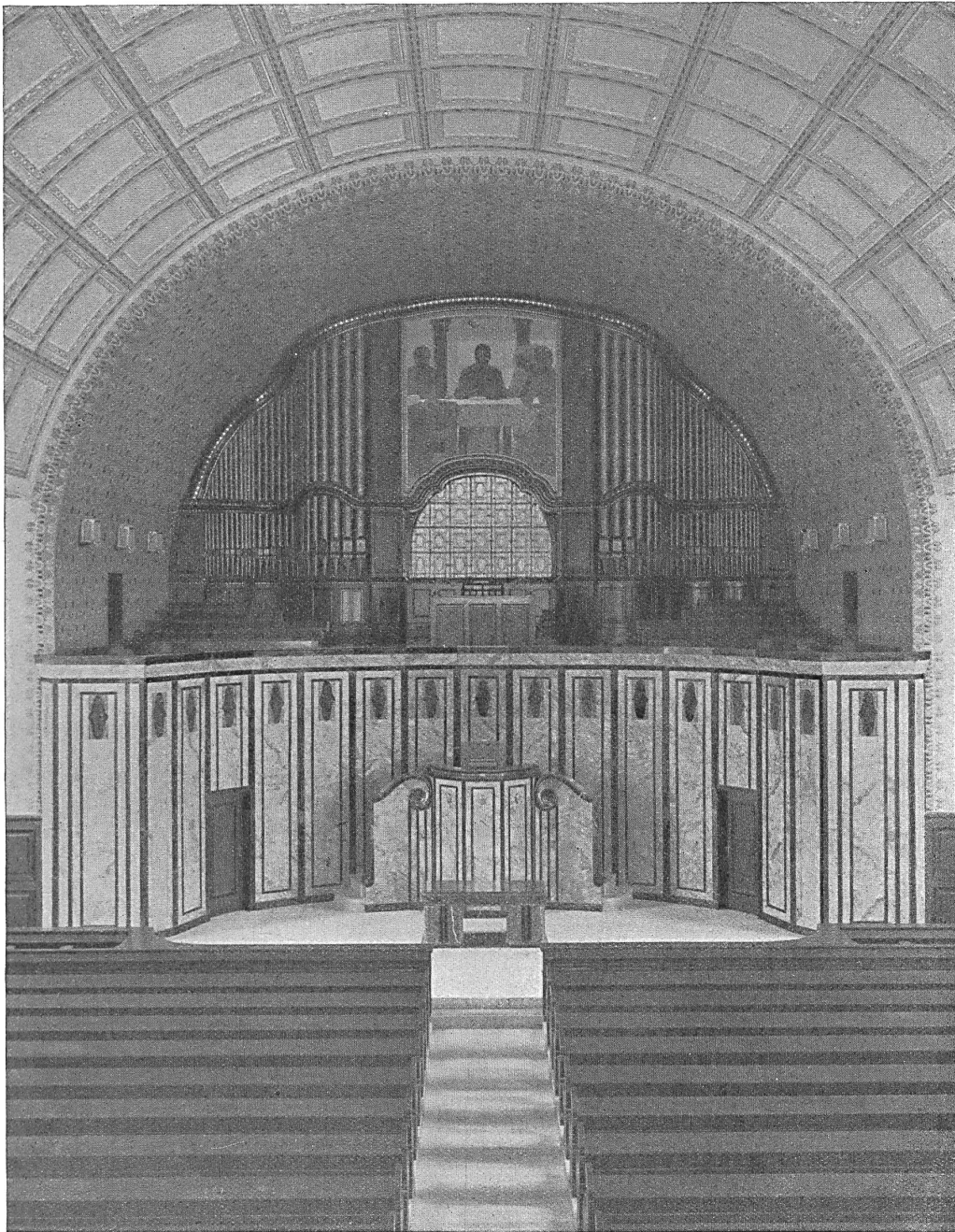
C. H. B.



La porte du clocher

L'église évangélique de Flawil
:: (Toggenbourg) ::

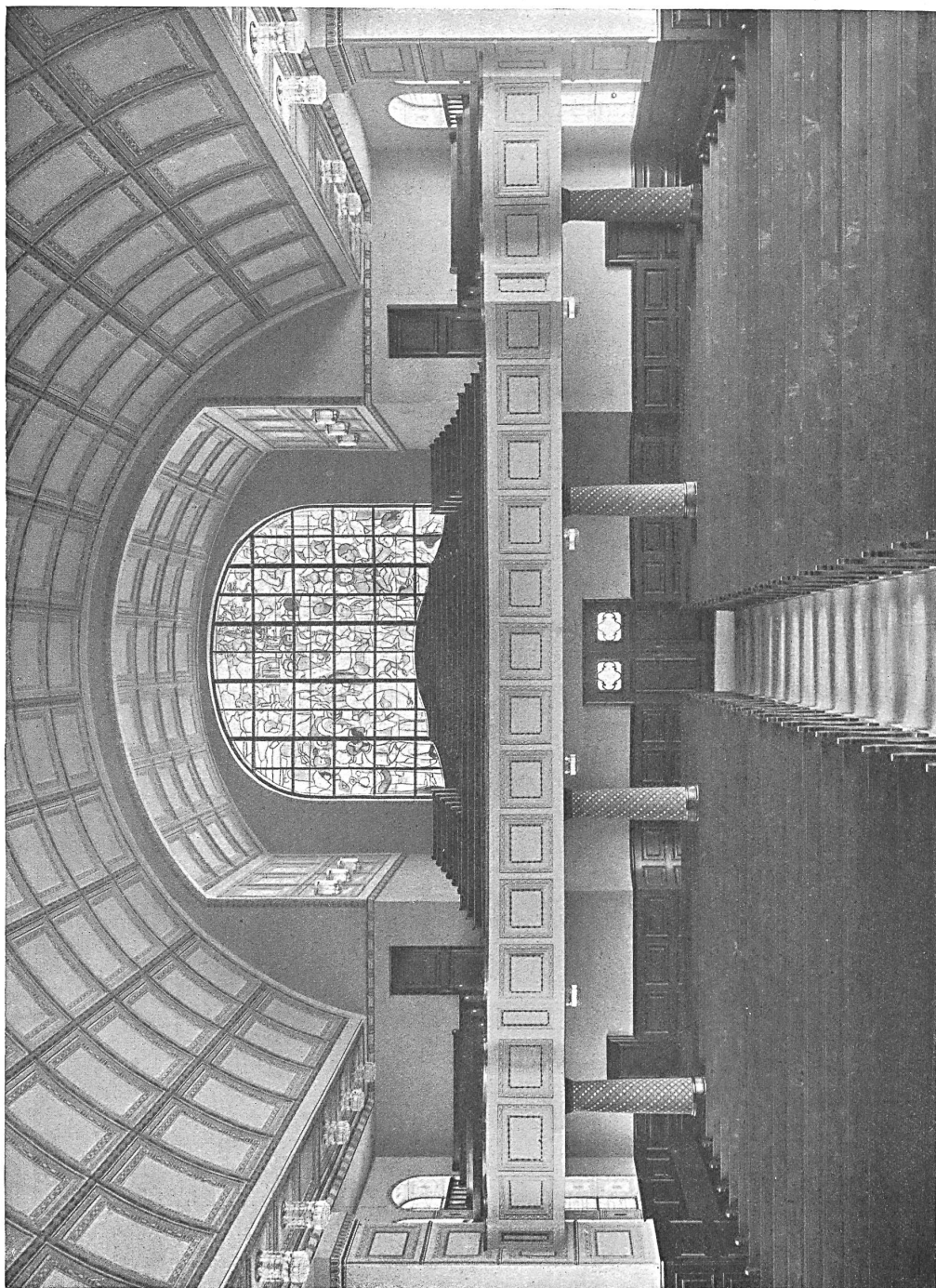
Curjel et Moser, architectes
:: Zurich et Carlsruhe ::



Photographie de Ph. et E. Link, Zurich

L'église évangélique de Flawil
 :: Vue de la chaire ::

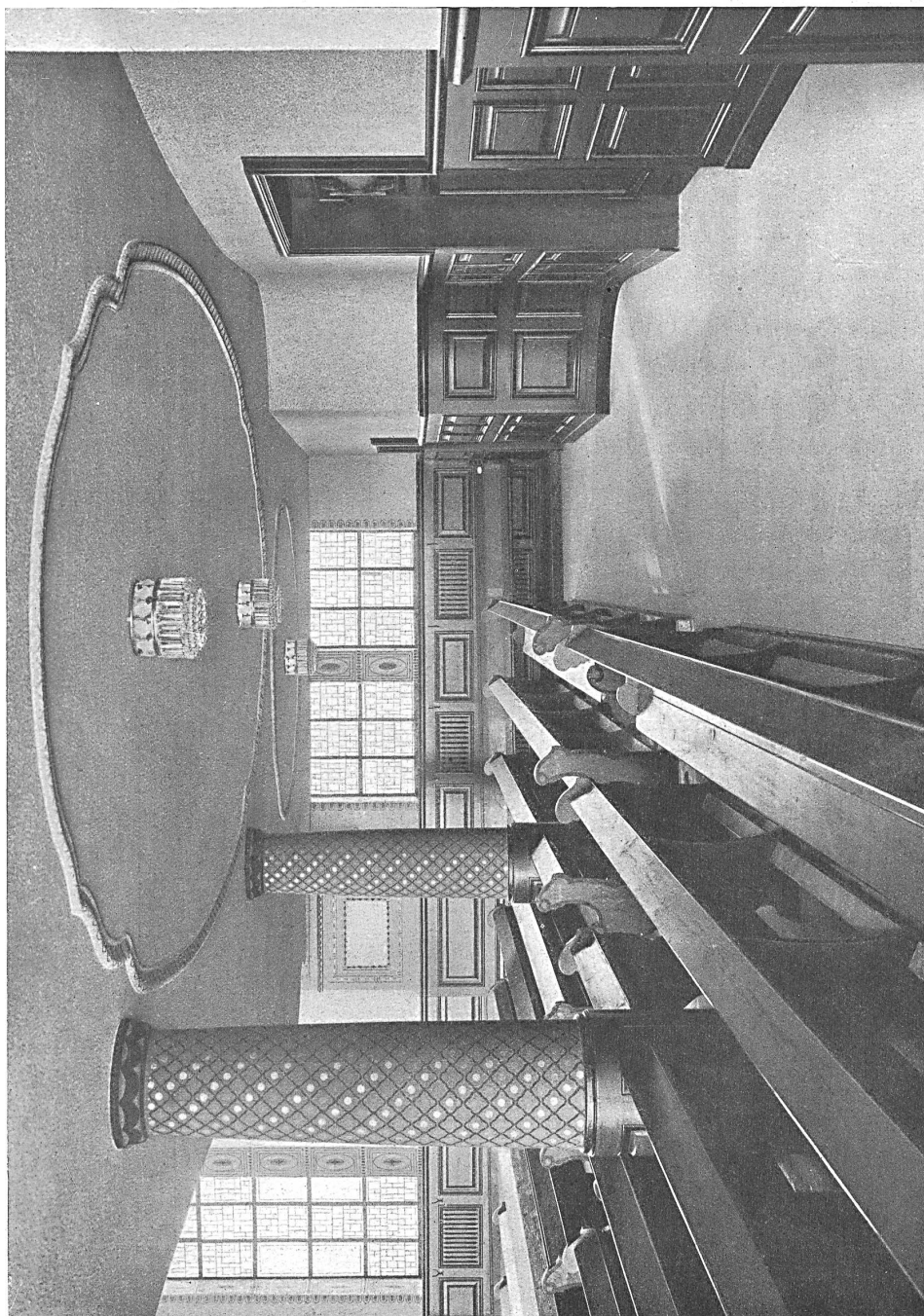
Curjel et Moser, architectes
 :: Zurich et Carlsruhe ::



:: Le vitrail « Le sermon sur la montagne » d'après le peintre ::
Hermann Meyer, Bâle, exécuté par Hans Drinneberg, Carlsruhe

L'église évangélique de Flawil
:: Vue de la galerie ::

Curjel et Moser, architectes
:: Zurich et Carlsruhe ::



Photographie de Ph. et E. Link, Zurich

L'église évangélique de Flawil
:: Sous la galerie ::

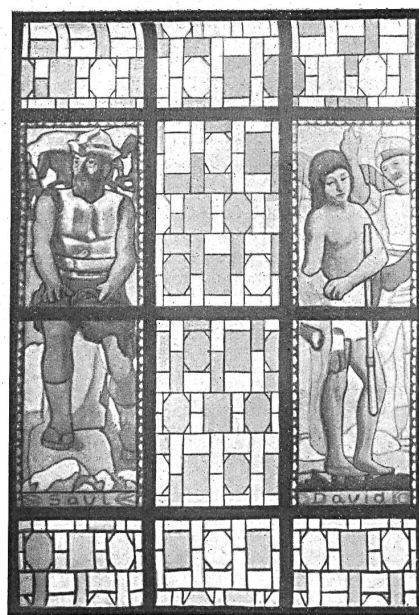
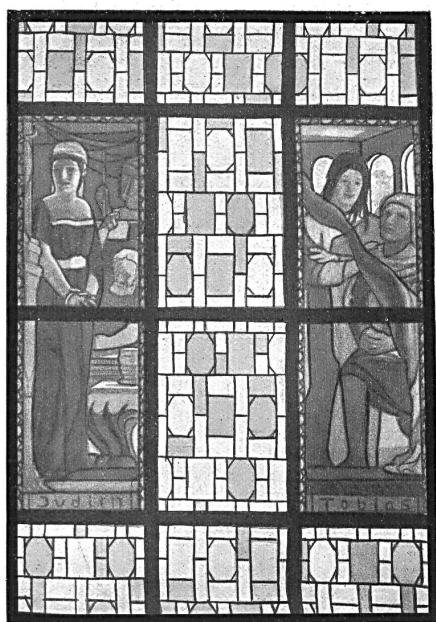
Curjel et Moser, architectes
:: Zurich et Carlsruhe ::



:: La « sainte cène » ::
 Peinture au-dessus de la chaire

:: L'église évangélique ::
 de Flawil (Toggenbourg)

Hermann Meyer, peintre
 :: Bâle ::



:: L'église évangélique de Flawil ::
Les vitraux (d'après les cartons du peintre)

Exécuté par Hans Drinneberg
:: Carlsruhe ::

Hermann Meyer, peintre
:: Bâle ::